

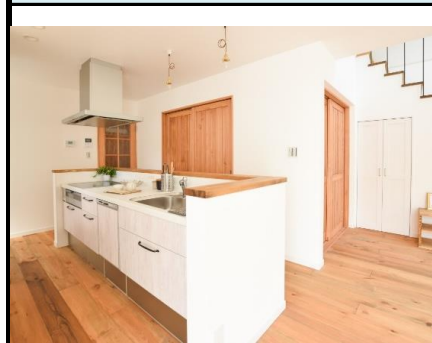
ものづくり企業バンク詳細情報

新規登録日： 2012年11月30日

最終更新日： 2017年9月30日

会社所在地等		
会社名	株式会社 みうら	
代表者	取締役社長 三浦 敏裕	
所在地	〒746-0022 山口県周南市野村3丁目24-1	
T E L	0834-63-8811	F A X 0834-64-2110
設立	昭和21年2月11日 (平成4年10月1日 株式会社みうら改称)	
従業員数	173名	
年商	62億43百万円 (2016年度実績)	
県内事業所	周南市、山口市、下松市	
業種	木材、木製品製造業	
事業内容	梱包資材事業, ハウスメーカー向け木材加工事業, 住宅新築・増改築(リフォーム)事業, 住宅内装建材事業(建具、造作材、オーダー家具等), 住宅構造躯体事業	
ホームページ	http://www.m-style80.com/index.html	
家庭生活支援	「やまぐち子育て応援企業」(山口県HP掲載)	届出 <input checked="" type="radio"/> あり・なし
概要	<p>昭和2年・・・創業</p> <p>昭和33年・・・日新製鋼(株)創業開始に伴い梱包作業の請負契約を締結</p> <p>昭和57年・・・徳地産業(株)設立。積水ハウス(株)山口工場向けハウス部材の生産等の為三浦産業(株)岩国工場より生産設備を移設。</p> <p>昭和61年・・・住宅事業部発足。「グリーンハウスみうら」として建設業へ新規参入。</p> <p>昭和63年・・・「グリーンハウスみうら」を「リファインとくやま」へ移管し、ショールームをオープン。</p> <p>平成元年・・・「リファインほうふ」をオープン。</p> <p>平成2年・・・住宅用内装建材分野へ参入。塗装技術を頂点とする設備、技術を確立。</p> <p>平成4年・・・三浦産業(株)と徳地産業(株)を合併し株式会社みうらと改称。</p> <p>平成7年・・・在来木造住宅パネル工法開発。</p> <p>平成12年・・・「リファインくだまつ」オープン。オーダー家具生産開始。</p> <p>平成13年・・・徳地工場を内外装材の木材加工に集約。</p> <p>平成19年・・・「リファインとくやま」と「リファインくだまつ」を統合して「リファインしゅうなん」をオープン。</p> <p>平成22年・・・「リファインほうふ」を移転して「リファイン大内みほり」をオープン。</p> <p>平成24年・・・中国大連に「大連三浦建材有限公司」設立。</p> <p>平成25年・・・内装材商品として「rusticmodern」シリーズ商品化。</p> <p>平成28年・・・梱包物流資材の生産部門として「株式会社エムズ・ロジパック」を設立(グループ会社)</p>	

我が社はこのような会社です ～ 企業理念やビジョンについて ～



■ LOVE COMPANY ■

- 社員満足 — 「社員」を愛し、愛される会社
社員の満足なくして顧客の感動はなし
- お客様満足 — 「お客様」を愛し、愛される会社
お客様に満足、感動して頂き、支持される会社に
- 地域社会満足 — 「地域社会」を愛し、愛される会社
地域に密着し、真面目に末永くお付き合いをさせて頂く会社を目指す

我が社の強みはココです ～ 特徴的な取り組みについて ～


経営理念：LOVE COMPANY（社員満足・お客様満足・地域社会満足）につながるよう、社員のキャリア形成に即した配置と、OJT教育・目標管理・研修等を通じた人材育成を行い、「人間力」向上を目指しています。

人事理念：「金力有限、人力無限を基とする」

企業は存続し続けることを目的とするが、企業の前進は「人」が担うため、私たちは事業活動を通じて「人」を育てることを基本とします。

業界では、県内最大規模、全国でもトップクラスのリーディングカンパニーです。大手ハウスメーカー様からも実績を信頼され、安定的な取引をいただいております。

我が社のエースからのメッセージ

	氏名	石丸 卓央
	ふりがな	いしまる たかお
	メッセージ	休日も家で作業するほど木工好きです。 今に満足せず、更に上を目指して日々精進しております。
	職種	施工
	専門作業名	家具、建具の取付
	技能の優れた点	現場の状況に応じて、的確な判断をし、その場で細工を施し、綺麗に取付ができる。
	経験年数	10年

採用担当者から一言 ～ 人材育成の方針について ～

以下のうち、ひとつでも当てはまる方は大歓迎です。

- 知識・情報力のもてる人間 ⇒ 学習・勉強をする人
- 知恵・想像力のもてる人間 ⇒ より良いものを考え工夫する人
- 心豊かで感性のもてる人間 ⇒ 素直・協調性・感謝の心がある人
- 利益をだそうとする人間 ⇒ 経営意識・前傾姿勢の人
- やりぬくことのできる人間 ⇒ ポジティブ・踏ん張りのきく人

ただし、上記はあくまで目標。今は未熟でもぜんぜんOKです。

県内高校への 協力体制	企業見学 可	可能。（要相談）
	講話 可	可能。（要相談）
	技術指導 可	