

## 4. 県民の海外渡航・県内外国人等

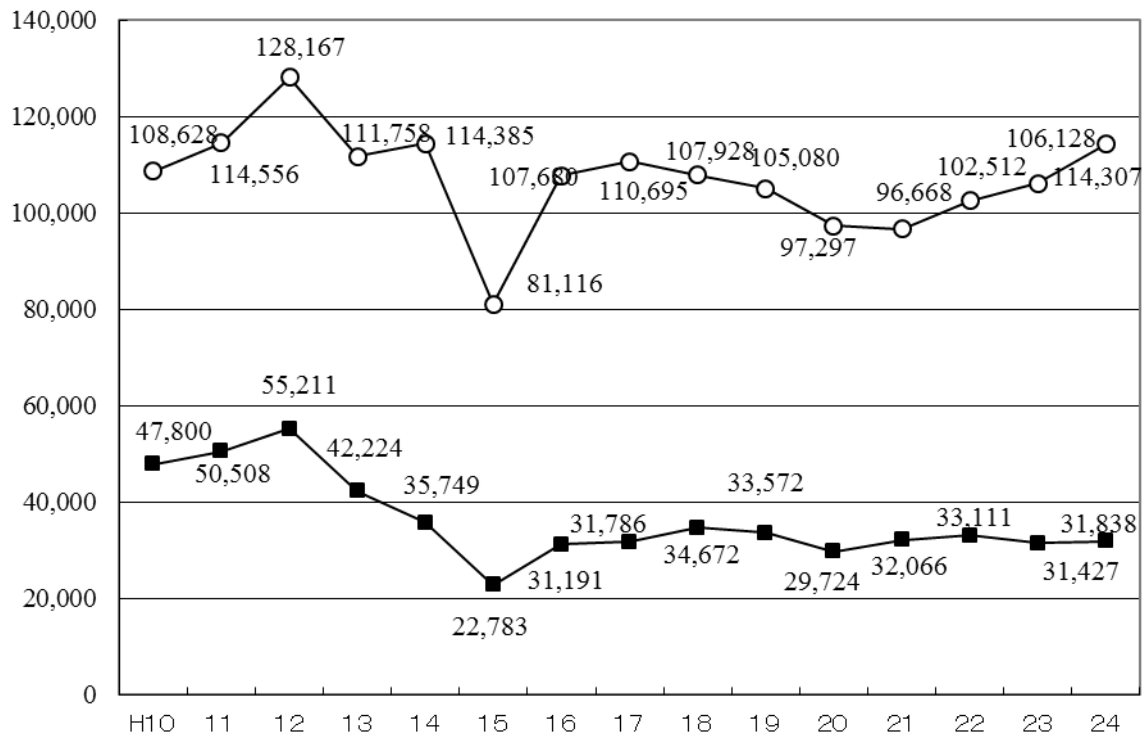




#### 4.1 県民の海外渡航

ビジネス、観光、修学旅行などで、アジア諸国を中心に、県民の海外渡航者数は増加傾向にあり、外国の文化や生活を直接体験する機会が増えている。

しかしながら、平成13年の米国の同時多発テロや平成15年のイラク戦争、さらには重症急性呼吸器症候群（SARS）などの海外の諸情勢の影響を受け、渡航者数は平成12年をピークに近年は10万人前後で推移している。



(データ出所) 海外渡航者数：法務省出入国管理統計、旅券発給件数：外務省旅券統計

県民海外渡航者数と県内での旅券発給件数

#### 4.2 県内の外国人

外国人登録者数は、平成14年の1万5,469人をピークに減少傾向にある。また、永住者を除く登録者数も同じく、ここ数年は減少傾向にある。リーマンショック後の景気低迷による外国人労働者の雇用環境の悪化や、東日本大震災・福島原子力事故の影響が要因と考えられる。

(1) 県内外国人登録者数（平成 25 年 3 月 31 日現在）

国籍別	人数
総計	13,588
アジア（小計）	12,742
インド	55
インドネシア共和国	255
カンボジア王国	3
シンガポール共和国	10
スリランカ民主社会主義共和国	6
タイ王国	95
韓国・朝鮮	7,052
中華人民共和国・台湾	3,774
ネパール連邦民主共和国	64
パキスタン・イスラム共和国	6
バングラデシュ人民共和国	36
東ティモール民主共和国	1
ブータン王国	
フィリピン共和国	997
ブルネイ・ダルサラーム国	
ベトナム社会主義共和国	302
マレーシア	66
ミャンマー連邦共和国	2
モルディブ共和国	
モンゴル国	11
ラオス人民民主共和国	7
北米（小計）	398
アメリカ合衆国	351
カナダ	47
中南米（小計）	175
アルゼンチン共和国	1
アンティグア・バーブーダ	1
ウルグアイ東方共和国	
エクアドル共和国	1
エルサルバドル共和国	
ガイアナ共和国	
キューバ共和国	
グアテマラ共和国	
グレナダ	
コスタリカ共和国	3
コロンビア共和国	3
ジャマイカ	5
スリナム共和国	
セントビンセント及びグレナディーン諸島	
セントクリストファー・ネイビス	
セントルシア	
チリ共和国	2
ドミニカ国	
ドミニカ共和国	1
トリニダード・トバゴ共和国	
ニカラグア共和国	2
ハイチ共和国	
パナマ共和国	

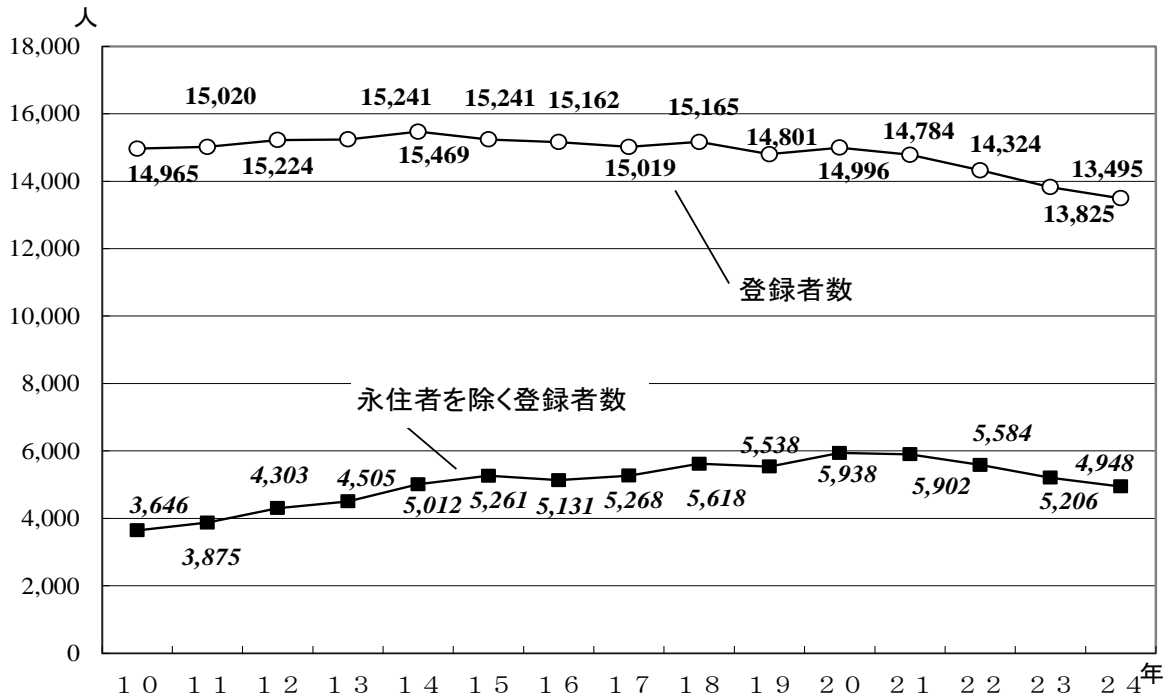
国籍別	人数
バハマ国	
パラグアイ共和国	3
バルバドス	
ブラジル連邦共和国	122
ベネズエラ・ボリバル共和国	
ベリーズ	
ペルー共和国	25
ボリビア多民族国	1
ホンジュラス共和国	
メキシコ合衆国	5
欧州（N I S 含む。）（小計）	195
アイスランド共和国	
アイルランド	4
アゼルバイジャン共和国	
アルバニア共和国	
アルメニア共和国	1
アンドラ公国	
イタリア共和国	8
ウクライナ	13
ウズベキスタン共和国	
英国（グレートブリテン及び北アイルランド連合王国）	60
エストニア共和国	4
オーストリア共和国	4
オランダ王国	6
カザフスタン共和国	
キプロス共和国	
ギリシャ共和国	
キルギス共和国	
グルジア	
クロアチア共和国	
コソボ共和国	
サンマリノ共和国	
スイス連邦	1
スウェーデン王国	2
スペイン王国	16
スロバキア共和国	
スロベニア共和国	
セルビア共和国	2
タジキスタン共和国	
チェコ共和国	
デンマーク王国	1
ドイツ連邦共和国	12
トルクメニスタン	
ノルウェー王国	2
バチカン	
ハンガリー共和国	
フィンランド共和国	2
フランス共和国	11
ブルガリア共和国	4
ベラルーシ共和国	1



国籍別	人数
ベルギー王国	
ポーランド共和国	2
ボスニア・ヘルツェゴビナ	
ポルトガル共和国	1
マケドニア旧ユーゴスラビア共和国	
マルタ共和国	1
モナコ公国	
モルドバ共和国	
モンテネグロ	
ラトビア共和国	
リヒテンシュタイン公国	
リトアニア共和国	
ルーマニア	11
ルクセンブルク大公国	
ロシア	26
大洋州 (小計)	28
オーストラリア連邦	17
キリバス共和国	
サモア独立国	1
ソロモン諸島	
ツバル	
トンガ王国	
ナウル共和国	
ニュージーランド	7
バヌアツ共和国	
バプアニューギニア独立国	
バラオ共和国	1
フィジー諸島共和国	1
マーシャル諸島共和国	
ミクロネシア連邦	1
中東 (小計)	22
アフガニスタン・イスラム共和国	9
アラブ首長国連邦	
イエメン共和国	
イスラエル国	1
イラク共和国	
イラン・イスラム共和国	4
オマーン国	
カタール国	
クウェート国	
サウジアラビア王国	
シリア・アラブ共和国	
トルコ共和国	8
バーレーン王国	
ヨルダン・ハシェミット王国	
レバノン共和国	
アフリカ (小計)	26
アルジェリア民主人民共和国	
アンゴラ共和国	
ウガンダ共和国	2

国籍別	人数
エジプト・アラブ共和国	8
エチオピア連邦民主共和国	
エリトリア国	
ガーナ共和国	1
カーボヴェルデ共和国	
ガボン共和国	3
カメルーン共和国	1
ガンビア共和国	
ギニア共和国	
ギニアビサウ共和国	
ケニア共和国	3
コートジボワール共和国	
コモロ連合	
コンゴ共和国	
コンゴ民主共和国	
サントメ・プリンシペ民主共和国	
ザンビア共和国	
シエラレオネ共和国	
ジブチ共和国	
ジンバブエ共和国	
スーダン共和国	
スワジランド王国	
セーシェル共和国	
赤道ギニア共和国	
セネガル共和国	1
ソマリア共和国	
タンザニア連合共和国	2
チャド共和国	
中央アフリカ共和国	
チュニジア共和国	
トーゴ共和国	
ナイジェリア連邦共和国	1
ナミビア共和国	
ニジェール共和国	
ブルキナファソ	
ブルンジ共和国	
ベナン共和国	
ボツワナ共和国	
マダガスカル共和国	1
マラウイ共和国	1
マリ共和国	
南アフリカ共和国	2
南スーダン共和国	
モザンビーク共和国	
モーリシャス共和国	
モーリタニア・イスラム共和国	
モロッコ王国	
大リビア・アラブ社会主義人民ジャマール・ヒリーヤ国	
リベリア共和国	
ルワンダ共和国	
レソト王国	
無国籍	2

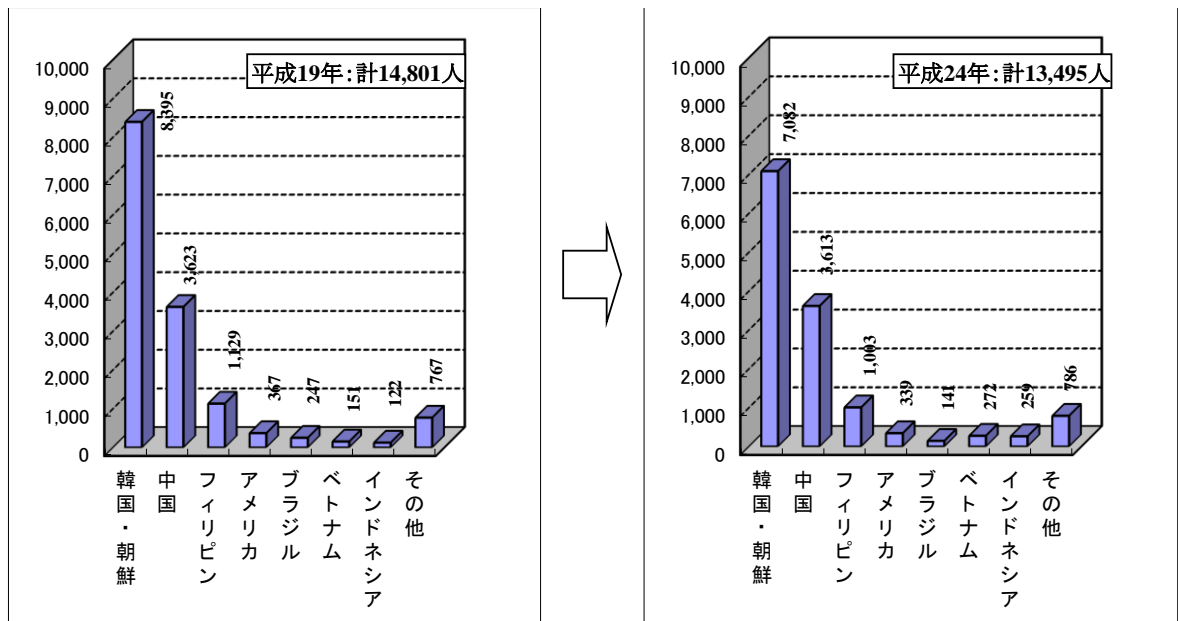
(2) 県内外国人登録者数と永住者を除く登録者数（各暦年末現在）



(データ出所) 法務省登録外国人統計

(注) 永住者とは、「出入国管理及び難民認定法」に基づく「永住者」及び「日本国との平和条約に基づき日本の国籍を離脱した者等の出入国管理に関する特例法」に基づく「特別永住者」をいう。

(3) 国籍別外国人登録者数（各暦年末現在）



(データ出所) 法務省登録外国人統計

国籍別外国人登録者数の変遷(平成19年～平成24年)

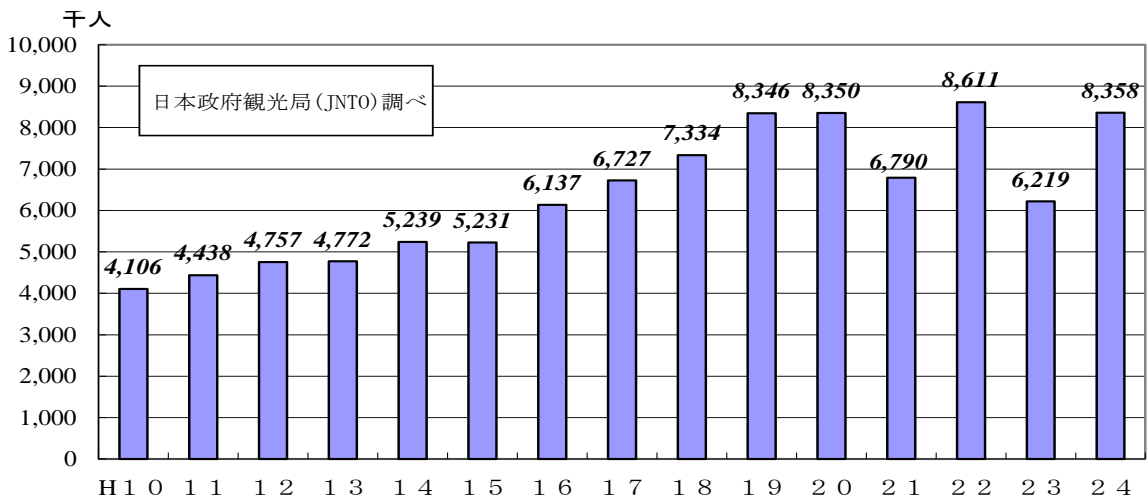
【参考】訪日外国人旅行者

2011年の訪日外国人旅行者数は、東日本大震災の影響により年間で621万人に落ち込んだ(前年比-27.8%)。しかし、2012年は835万人を記録し(前年比34.4%)、ほぼ震災前の状況まで回復している。

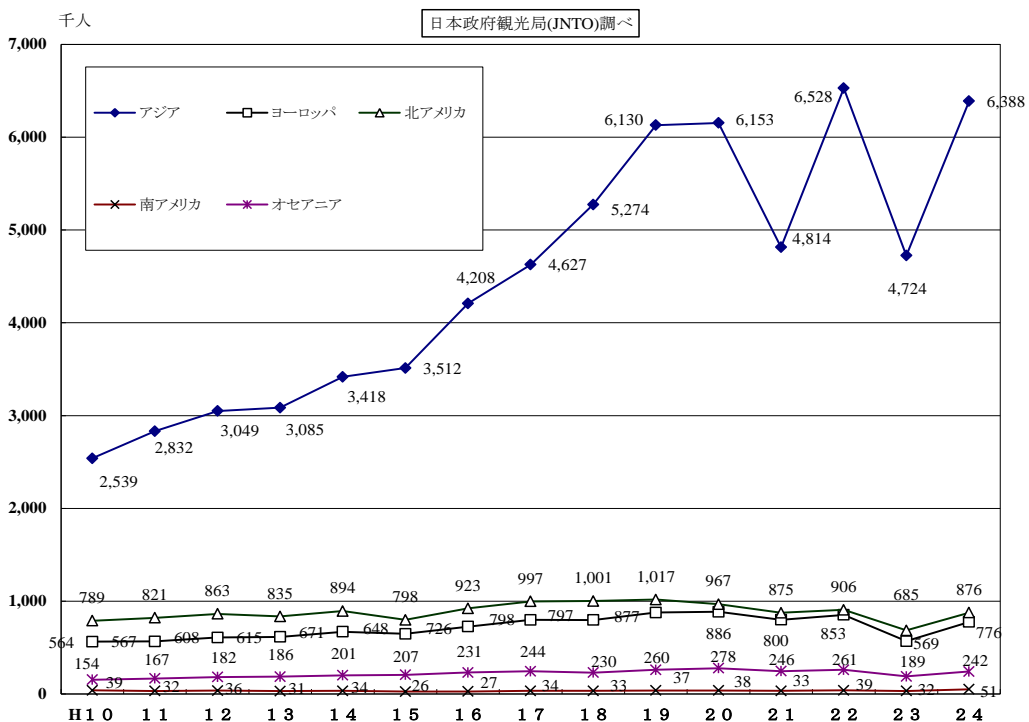
デジタル・ジャパン事業(訪日旅行促進事業)

観光庁による外国人による訪日旅行促進を目的とした事業。訪日外国人旅行者数を将来的に3,000万人とすることを目標とした「訪日外国人3000万人プログラム」を設定し、その第1期として2013年までに1,500万人との目標達成を目指して、中国をはじめとする東アジア諸国(中国、韓国、台湾、香港)を当面の最重点市場と位置づけ、プロモーションを展開。

■ 訪日外国人旅行者数の推移



■ 地域別の訪日外国人旅行者数



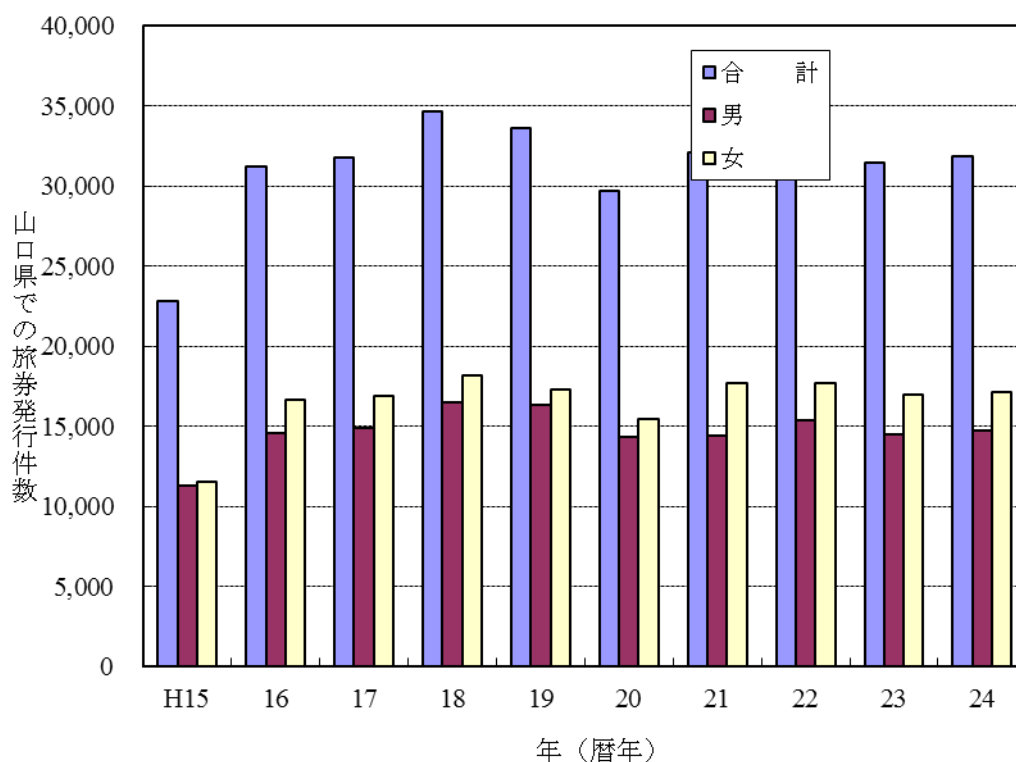
### 4.3 旅券の発行状況

平成 24 年（暦年）における本県の旅券発行数は 31,838 件、対前年比は 101.3%である。

平成 24 年は、全国的には 0.9%の減少となっている。

また、旅券発行数の男女の割合は、平成 8 年以降女性が男性を上回っており、年齢別発行数は、20 歳代が 21.2%と最も多く、次いで 30 歳代が 14.5%となっている。

#### (1) 山口県における旅券発行件数の推移



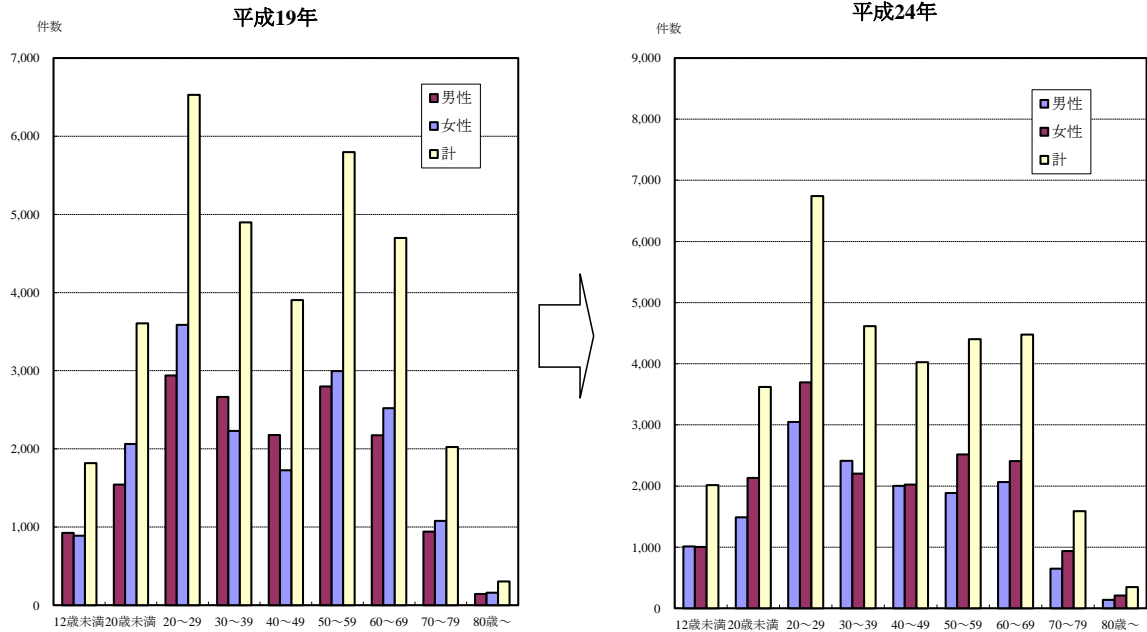
年	旅 券 発 行 件 数			(参 考) 全国発行件数
	合 計	男	女	
平成15年	22,783	11,260	11,523	2,721,029
平成16年	31,191	14,536	16,655	3,485,325
平成17年	31,786	14,861	16,925	3,612,473
平成18年	34,670	16,470	18,200	4,301,793
平成19年	33,572	16,316	17,256	4,209,097
平成20年	29,724	14,302	15,422	3,801,384
平成21年	32,066	14,411	17,655	4,015,470
平成22年	33,111	15,395	17,716	4,185,080
平成23年	31,427	14,485	16,942	3,961,382
平成24年	31,838	14,703	17,135	3,924,008

(データ出所) 山口県国際課、外務省領事局旅券課 (旅券統計)





(2) 年齢別・男女別旅券発行件数

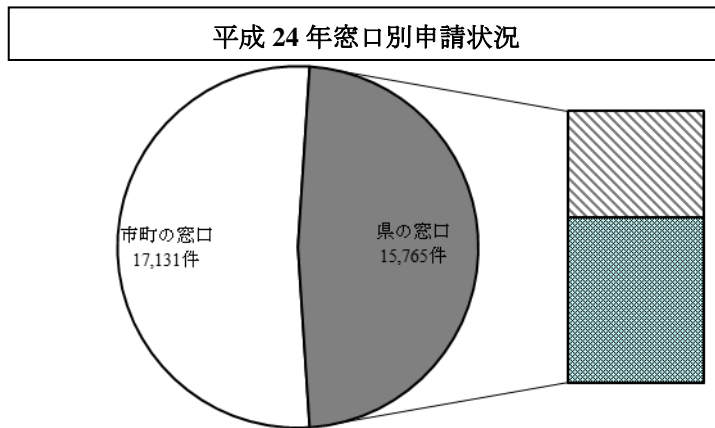


		12歳未満	20歳未満	20~29	30~39	40~49	50~59	60~69	70~79	80歳~	合 計
平成19年	男性	927	1,543	2,941	2,666	2,177	2,799	2,176	942	145	16,316
	女性	891	2,064	3,586	2,231	1,726	2,996	2,521	1,081	160	17,256
	計	1,818	3,607	6,527	4,897	3,903	5,795	4,697	2,023	305	33,572
	割合	5.4	10.7	19.4	14.6	11.6	17.3	14.0	6.0	0.9	100.0
	前年比	0.93	0.81	0.95	0.98	0.98	0.96	1.12	1.09	1.06	0.97
平成24年	男性	1,014	1,488	3,047	2,412	2,002	1,884	2,067	651	138	14,703
	女性	1,003	2,132	3,694	2,205	2,025	2,519	2,409	938	210	17,135
	計	2,017	3,620	6,741	4,617	4,027	4,403	4,476	1,589	348	31,838
	割合	6.3	11.4	21.2	14.5	12.6	13.8	14.1	5.0	1.1	100.0
	前年比	1.14	1.13	1.03	1.01	1.05	0.96	0.92	0.90	1.06	1.01

(データ出所)山口県国際課

(3) 窓口別旅券申請状況

年	県の窓口								市町の窓口																合計		
	本庁	出張窓口		パスポートセンター				小計	宇部市	萩市	防府市	下松市	岩国市	光市	長門市	柳井市	美祿市	周南市	山陽小野田市	周防大島町	和木町	田布施町	平生町	阿武町		小計	
		周南	宇部・山陽小野田	岩国	周南	下関	萩																				
13	20,337	3,305	2,355	7,169		8,260	1,780	43,206																			43,206
14	17,593	2,389	1,925	5,959		7,320	1,683	36,869																			36,869
15	11,539	1,280	1,062	3,768		4,889	1,000	23,538																			23,538
16	14,773	1,464	1,560	5,217	1,345	6,649	1,319	32,327																			32,327
17	11,934		1,710	4,647	6,394	6,632	1,348	32,665																			32,665
18	12,793		1,967	4,803	7,071	7,453	1,436	35,523																			35,523
19	12,129		1,849	4,612	7,030	7,334	1,454	34,408																			34,408
20	10,397		1,804	4,159	6,455	6,508	1,187	30,510																			30,510
21	10,705		1,928	4,567	6,788	7,174	1,228	32,390		87	457														544	32,934	
22	9,411		1,990	4,230	6,529	7,491	178	29,829		742	2,085			478	295		380		42					43	4,065	33,894	
23	8,363		1,453	3,482	3,204	7,001		23,503	827	718	2,074	304		221	530	1,138	72	2,399	277	243				32	8,835	32,338	
24	6,130			2,926		6,709		15,765	3,860	789	2,128	1,479	551	1,232	577	850	317	3,685	1,109	231	29	225	41	28	17,131	32,896	



(データ出所) 山口県国際課

(平成25年9月現在)

下関パスポートセンター	H 4. 7. 1開設		周南市市民課窓口	H22. 10. 1開始
岩国パスポートセンター	H 8. 4. 30開設	H24. 9. 28廃止	周防大島町政策企画課窓口	H22. 10. 1開始
萩パスポートセンター	H 9. 5. 1開設	H22. 3. 31廃止	宇部市市民課窓口	H23. 10. 1開始
周南パスポートセンター	H16. 10. 12開設	H23. 9. 30廃止	下松市住民年金課窓口	H23. 10. 1開始
周南出張窓口	S63. 4. 1開始	H16. 10. 6終了	光市市民課窓口	H23. 10. 1開始
宇部・小野田出張窓口	H11. 10. 1開始	H23. 9. 28終了	美祿市市民課窓口	H23. 10. 1開始
萩市市民課窓口	H21. 10. 1開始		山陽小野田市パスポートセンター	H23. 10. 1開始
防府市市民課窓口	H21. 10. 1開始		田布施町町民福祉課窓口	H24. 4. 1開始
長門市市民課窓口	H22. 4. 1開始		岩国市市民課窓口	H24. 10. 1開始
阿武町住民課窓口	H22. 4. 1開始		和木町住民サービス課窓口	H24. 10. 1開始
柳井市市民生活課窓口	H22. 10. 1開始		平生町町民課窓口	H24. 10. 1開始