

物 件 説 明 書

| | | | | | |
|------------------|----------|---|--------------------|------------------|---|
| 物件番号 | 6 | | | 公募価格 | 1,570,000 円 |
| 所在地 | | 区分 | 地目 | 数量 | 備考 |
| 山口市秋穂東字仁井屋1068番1 | | 土地 | 宅地 | 159.82㎡ (48.34坪) | 実測面積 |
| 土地の形状 | | ・間口約16m、奥行約10mのほぼ長方形の画地です。 | | | |
| 接面道路の幅員等 | | ・南東側で幅員約5.8mの舗装市道（建築基準法第42条第1項1号道路に該当）に約0.5m高位にて接面しています。 | | | |
| 法令等に基づく制限 | 都市計画区域 | 山口都市計画区域 | | 区域区分 | 非線引都市計画区域 |
| | 用途地域 | — | | 地域地区 | 特定用途制限地域 |
| | 建ぺい率 | 70% (指定) | | 容積率 | 200% (指定) |
| | その他 | <ul style="list-style-type: none"> ・建築基準法第22条指定区域 ・景観条例対象地区（一般地域） ・土砂災害防止法に基づく土砂災害警戒区域（土石流） | | | |
| 私道の負担等に関する事項 | | 負担等の有無 | 無し | | |
| 施設整備状況 | | 施設名 | 事業所名 | 電話番号 | 配管等の状況 |
| | | 上水道 | 山口市上下水道料金センター小郡出張所 | 083-973-6332 | 水道使用開始届等の提出が必要となります。詳細については、左記事業所へお問い合わせください。 |
| | | 下水道 | なし | — | |
| | | 都市ガス | なし（個別プロパン） | — | |
| | | 電気 | 中国電力(株)山口営業所 | 0120-612-530 | |
| 近隣地域の交通条件（道路距離） | | <ul style="list-style-type: none"> ・JR山陽本線「大道」駅までの北東道路距離約4.3km（直線距離約3.2km）に位置し、公共施設等への接近性は以下のとおりです。 防長バス「秋穂小路」バス停留所まで 約 0.2km（道路距離、以下同じ） 山口南警察署大海警察官駐在所まで 至 近 JA山口中央 秋穂大海支所まで 約 0.2km 山口市大海総合センターまで 約 0.1km 大海小学校まで 約 1.0km 秋穂中学校まで 約 3.9km 大海郵便局まで 約 0.1km スーパーよしもとまで 約 0.7km | | | |
| 道路条件 | | <ul style="list-style-type: none"> ・南東側で幅員約5.8mの舗装市道「大河内・浜内線」に接面しており、系統・連続性は標準的です。 | | | |
| 環境条件 地域的特性 | | <ul style="list-style-type: none"> ・地勢、地質等の自然的条件はいずれも普通です。 ・市道「大河内・浜内線」沿線背後に戸建住宅・併用住宅が建ち並び、一定の集落を形成している地域です。駐在所・JA支所・大海総合センター・小学校等の施設も多く、生活利便上、やや恵まれた位置にあります。 | | | |
| 備 考 | | <ul style="list-style-type: none"> ・当該地は、山口南署大海駐在所の敷地として使用していましたが、平成25年3月に建物等を解体・撤去しました。 ・当該地内の上空に電線等が占用しています。 ・当該地内の石積みの一部が市道に越境しています。 ・隣接地の雨樋の一部が、当該地に越境しています。 ・土壌汚染、地下埋設物及び地盤に関する調査は、実施していません。 ・当該地内に存在する木柵、トラロープ、土のう、石積み、石段、コンクリートスロープ、擁壁、コンクリートブロック塀、雨水桝、沈砂池、コンクリート片等は、全て現況のままお引き渡します。（県はこれらの点検、修繕、取替、移設、撤去、関係者との交渉調整、費用負担等はいりません） | | | |

| | | | |
|------|---|----|------------------|
| 物件番号 | 6 | 所在 | 山口市秋穂東字仁井屋1068番1 |
|------|---|----|------------------|

案内図及び現地写真



物件番号

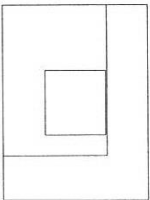
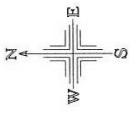
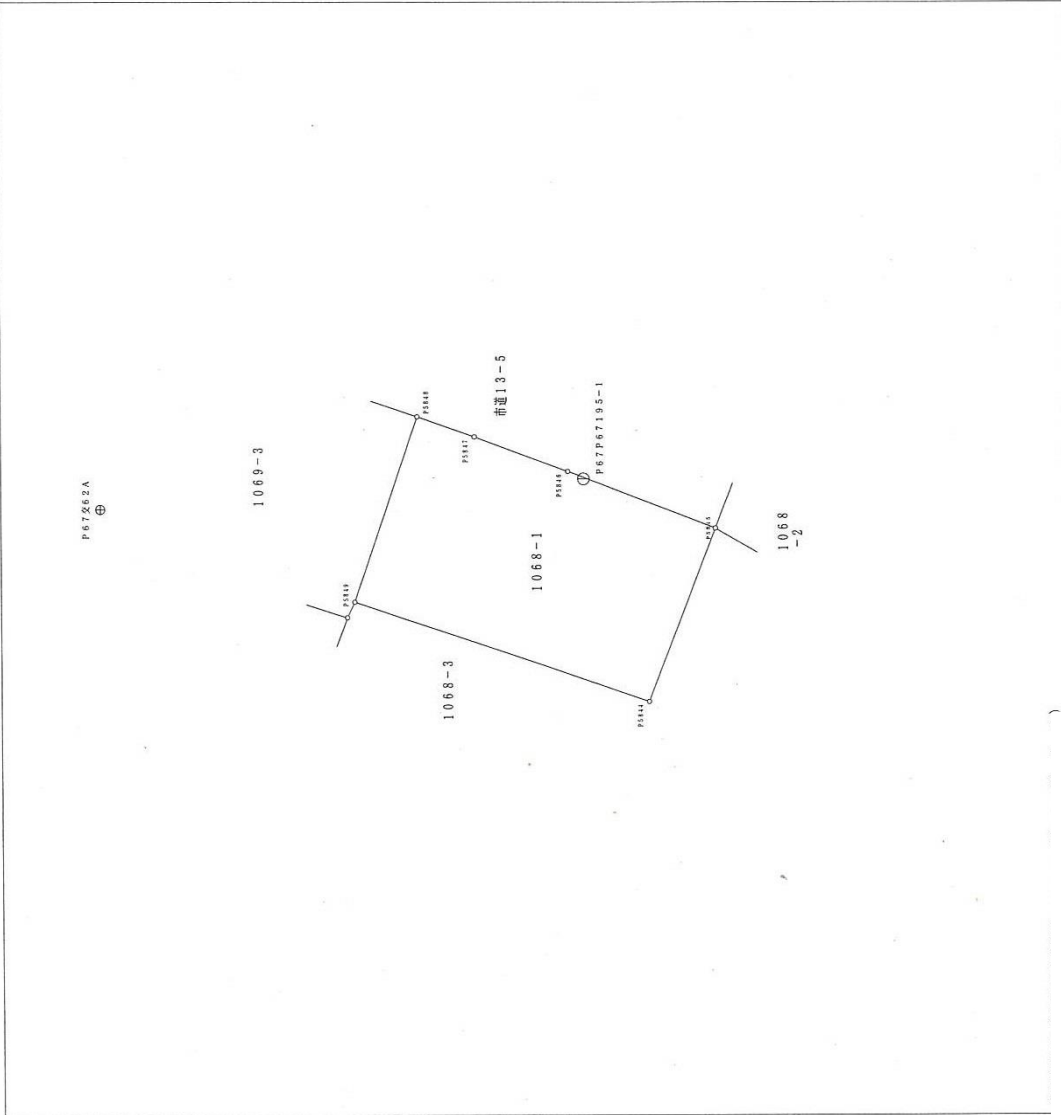
6

所在地

山口市秋穂東字仁井屋1068番1

測量図等資料

一筆図形



| | |
|--------|---------------|
| 測量図 | 図号 |
| 測量 | 1068-1 |
| 図面用 2巻 | |
| 起算点 | 159.824461407 |

| 所在 区画番号 | | 1068-1 | |
|---------|----|--------------|------------|
| 区画 | 座標 | XY座標値 | EY座標値 |
| P3849 | | -2188337.093 | -64878.664 |
| P3848 | | -2188340.345 | -64870.106 |
| P3847 | | -2188343.174 | -64871.146 |
| P3846 | | -2188347.987 | -64872.832 |
| P3845 | | -2188351.535 | -64875.332 |
| P3844 | | -2188354.199 | -64874.807 |

| 所在 区画番号 | | 1068-2 | |
|---------|----|--------------|------------|
| 区画 | 座標 | XY座標値 | EY座標値 |
| P67862A | | -2188348.781 | -64873.318 |
| P67862A | | -2188323.885 | -64874.832 |