

公 募 説 明 書

物件番号	8	公募価格		5, 540, 000円	
区分	所在地	家屋番号	地目、又は種類・構造	数量	備考
土地	岩国市周東町下久原字丈六2993番7		宅地	1, 215. 39㎡ (367. 65坪)	実測面積
建物	岩国市周東町下久原字丈六2993番地7	2993番7	共同住宅：鉄筋コンクリート造 陸屋根2階建	1階149. 91㎡ 2階146. 13㎡ 合計296. 04㎡ (89. 55坪)	登記面積
		符号1	ポンプ室：鉄筋コンクリート造 陸屋根平屋建	5. 60㎡ (1. 69坪)	登記面積
		符号2	共同住宅：鉄筋コンクリート造 陸屋根平屋建	72. 32㎡ (21. 87坪)	登記面積
		符号3	倉庫：軽量鉄骨造亜鉛メッキ鋼 板葺平屋建	19. 11㎡ (5. 78坪)	登記面積
		符号4	プロパン庫：コンクリートブロック造スレート葺 平屋建	2. 55㎡ (0. 77坪)	登記面積
土地の形状	・間口約70m、奥行約17mのほぼ長方形の中間画地です。				
接面道路の幅員等	・南側で幅員約4m～7mの市所有の生活道路（建築基準法第42条2項道路）にほぼ等高にて接面しています。				
法令等に基づく制限	都市計画区域	岩国南都市計画区域	区域区分	非線引都市計画区域	
	用途地域	—	地域地区	—	
	建ぺい率	60%（指定）	容積率	100%（指定）	
	その他	・岩国市景観条例の一般地区に該当します。一定規模の開発行為や建築物の新築、増築等について届出が必要です。詳細は岩国市都市計画課（TEL0827-29-5108）にお問い合わせください。 ・当該地の一部が土砂災害防止法に基づく土砂災害警戒区域（急傾斜地の崩壊）に該当しています。			
私道の負担等に関する事項	負担等の有無	なし			
施設整備状況	施設名	事業所名	電話番号	配管等の状況	
	上水道	—	—	所有権移転届等の手続きが必要となります。詳細については、左記事業所へお問い合わせください。	
	下水道	—	—		
	都市ガス	—	—		
	電気	中国電力(株)岩国営業所	0120-610-762		
建物等の概要	建築年月日	昭和55年3月22日新築			
	間取り	(2993番7)居室×3、台所、浴室、洗面所、便所、廊下、押入、物入、多用室、バルコニー等 (符号2)洋間、居室、台所、浴室、洗面所、便所、押入等			
	その他	自転車置き場、フェンス、擁壁、浄化槽、ポンプ室、プロパン庫、倉庫、植栽等			
近隣地域 交通条件 (道路距離)	・公共施設等への接近条件は以下のとおりです。（道路距離） JR岩徳線「周防高森駅」まで 約3. 0km 「川上団地前バス停」まで 約0. 2km 岩国市周東総合支所まで 約2. 0km 岩国市立川上小学校まで 約0. 3km 高森みどり中学校まで 約2. 5km				
道路条件	・幅員約4m～7mの市所有の生活道路。				

<p>自然条件</p> <p>地域的特性</p>	<ul style="list-style-type: none"> ・日照・通風は普通です。 ・当該地域は、一般住宅、公営住宅が見られる既成住宅地域です。
<p>備 考</p>	<ul style="list-style-type: none"> ・土地及び建物は、教職員高森住宅及び当該敷地として、符号2は、平成21年3月まで使用（入居）していました。家屋番号2993番7は、平成22年4月に入居後、退去日は不明です。 ・当該地内に電柱、電線及び支線が占有しています。（県は、関係者との調整、費用負担等行いません。） ・室内に、雨漏りの跡と思われるシミがあります。また、壁にひび割れ、剥離等があります。 ・浄化槽、電気設備、給排水設備等各種設備はしばらくの間使用していませんので、使用するときは点検、修繕、取替等が必要になります。 ・フェンスの一部及び浄化槽の一部が市有地に設置されています。建物や当該フェンス及び浄化槽を解体、撤去等する場合は岩国市役所周東総合支所農林建設課（TEL0827-84-1117）と協議願います。 ・市有地に埋設されている排水管を使用する場合は、点検、清掃、修繕等が必要となります。詳細は岩国市役所周東総合支所農林建設課へお問い合わせください。 ・当該土地の前面道路は、市所有の生活道路であり、通行に関しては岩国市周東総合支所農林建設課（TEL:0827-84-1117）へお問い合わせください。 ・土壌汚染、地下埋設物、地盤及びシロアリに関する調査は実施していません。 ・建物の石綿使用調査結果の記録に関する事項 石綿使用調査結果の記録：有り（平成17年度：注1） 調査結果の内容 ： 使用無し 注1）吹き付けアスベスト、吹き付けロックウール、吹き付けひる石、折板裏打ち石綿断熱材の使用状況の図面調査、目視調査【平成17年度調査】 ・建物の耐震診断に関する事項 (2993番7) 耐震診断の有無：有（1次診断：平成15年度） 耐震性の状況：有（注2） 注2）I s o（構造耐震判定指標）= 0. 8 I s 最小値 X方向1. 23、Y方向1. 41 （符号2）耐震診断の有無：無し 耐震性の状況：不明 ・当該地内に存在する建物他付属する設備、工作物、植栽等全て現況のままお引き渡しします。（県は、これらの点検、修繕、取替、移設、撤去、関係者との交渉・調整、費用負担等を行いません。）

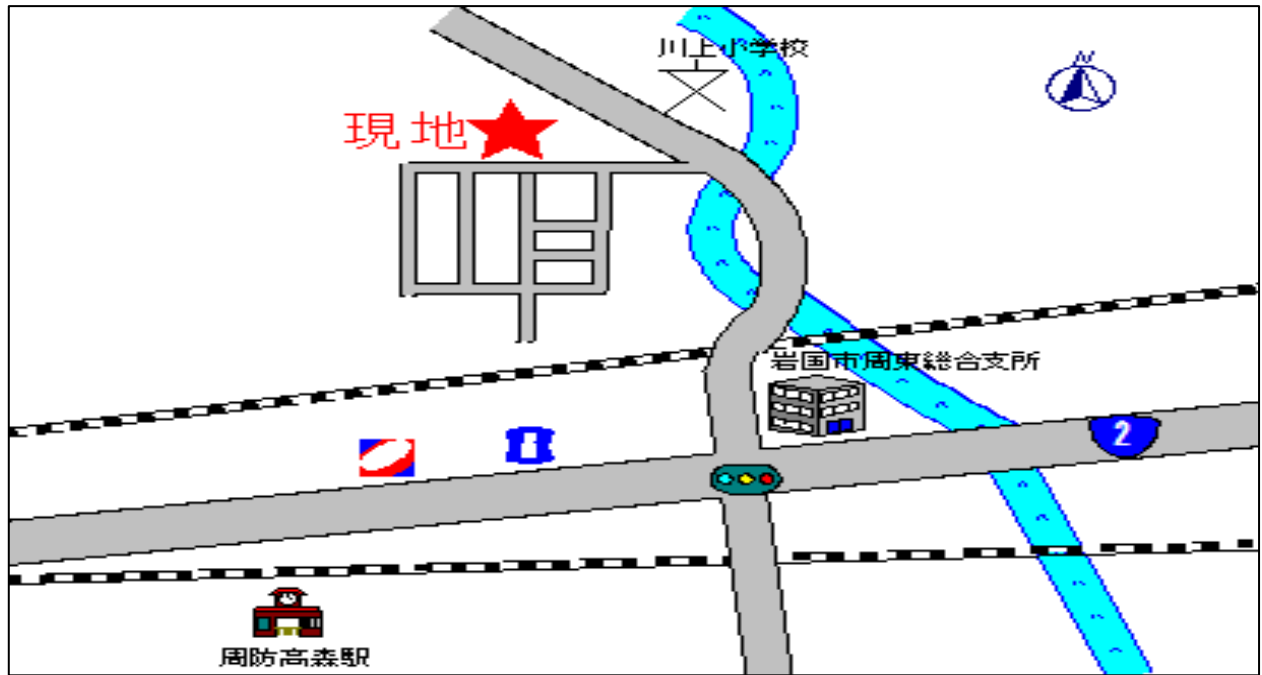
物件番号

8

所在地

岩国市周東町下久原字丈六2993番7

案内図 及び 現地写真



測量図等資料

座 標 求 積 表

地番	座標	Xn	Yn	(Xn+1 - Xn-1) Yn	距離
2993-7	新設金属プレート	-210034.206	-11004.532	55300.530936	49.66
KB8	新設金属プレート	-210038.027	-11114.038	67828.973914	2.39
KB7	新設金属プレート	-210040.309	-11113.322	173134.443438	13.41
KB4	新設金属プレート	-210053.606	-11115.034	145618.060434	23.13
KB3	新設コンクリート杭	-210053.410	-11091.903	-9738.698834	19.23
KB2	新設コンクリート杭	-210052.728	-11072.684	-24503.848692	27.45
KB1	新設金属プレート	-210051.197	-11045.278	-217580.931322	18.34
KB1	新設金属プレート	-210033.029	-11042.772	-187627.739052	21.79
	地面積			2430.797822	
	地積			1215.3989110	
				1215.39	m ²

地番	座標	Xn	Yn	(Xn+1 - Xn-1) Yn	距離
2993-8	新設金属プレート	-210034.206	-11004.532	-752.388176	21.79
KB12	新設金属プレート	-210033.029	-11042.772	-20638.940968	0.70
KB11	新設金属プレート	-210032.337	-11042.675	750.901900	13.76
KX1		-210033.097	-11056.417	20664.443373	8.19
Y3				24.016229	
	地面積			12.0081145	
	地積			12.00	m ²

地番	座標	Xn	Yn	(Xn+1 - Xn-1) Yn	距離
2993-9	新設金属プレート	-210038.027	-11114.038	-25584.515476	0.46
KB9	新設金属プレート	-210038.007	-11114.502	172341.468012	15.68
KB5	新設金属プレート	-210053.583	-11116.690	173409.247310	1.66
KB4	新設金属プレート	-210053.606	-11115.034	-146895.208616	13.41
KB7	新設金属プレート	-210040.309	-11113.322	-173134.443438	2.39
	地面積			46.546792	
	地積			23.2733960	
				23.27	m ²

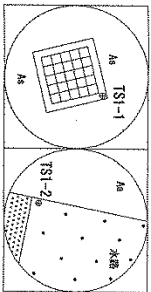
合計 1250.6804215

引 照 点 座 標 一 覧 表

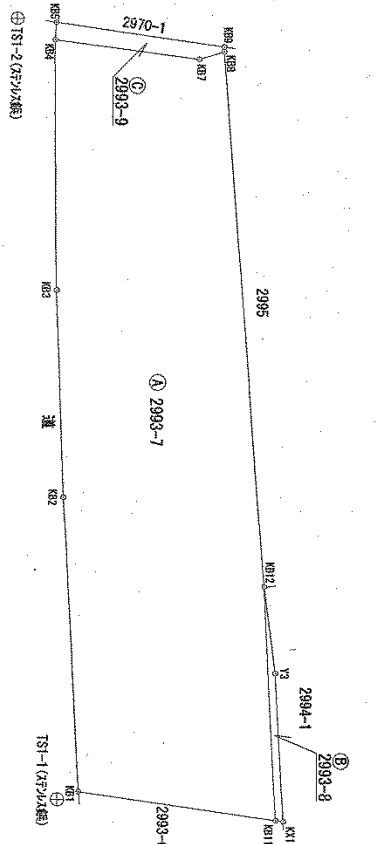
観測日	観測点名	X座標	Y座標	測量種別
平成27年9月3日	与点	-24622.373	-5749.922	TS
	柳井電子基準点	-200653.296	4835.904	TS
	和木電子基準点	-211864.249	-10513.873	TS
	岡東電子基準点			TS

作製者

地 番 2993-7,-8,-9
土地の所在 岩国市周東町下久原字丈六
土地積所測在量図



平成27年9月3日測量
世界測地系
GNSS (RTK法) 測量による
Ⅲ系



申請人

縮尺 1/500

測量図等資料

(1/2)

製作者

6310909

各階平面図

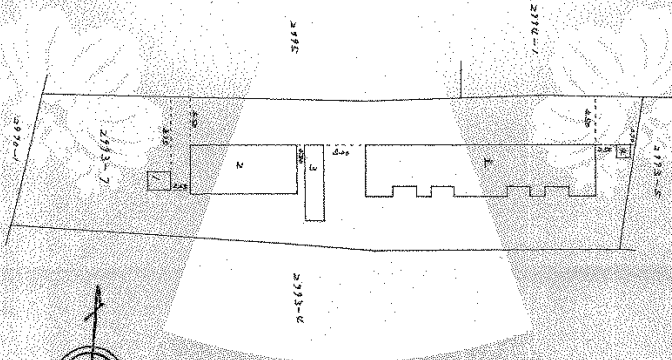
建物図面
(各階平面図)

55-3-28
 家屋番号 2993番7
 福岡市東区
 東区南東町大字下久原字文六2993番地7
 建物の所在

縮尺 1/

申請人

縮尺 1/500



COPY