

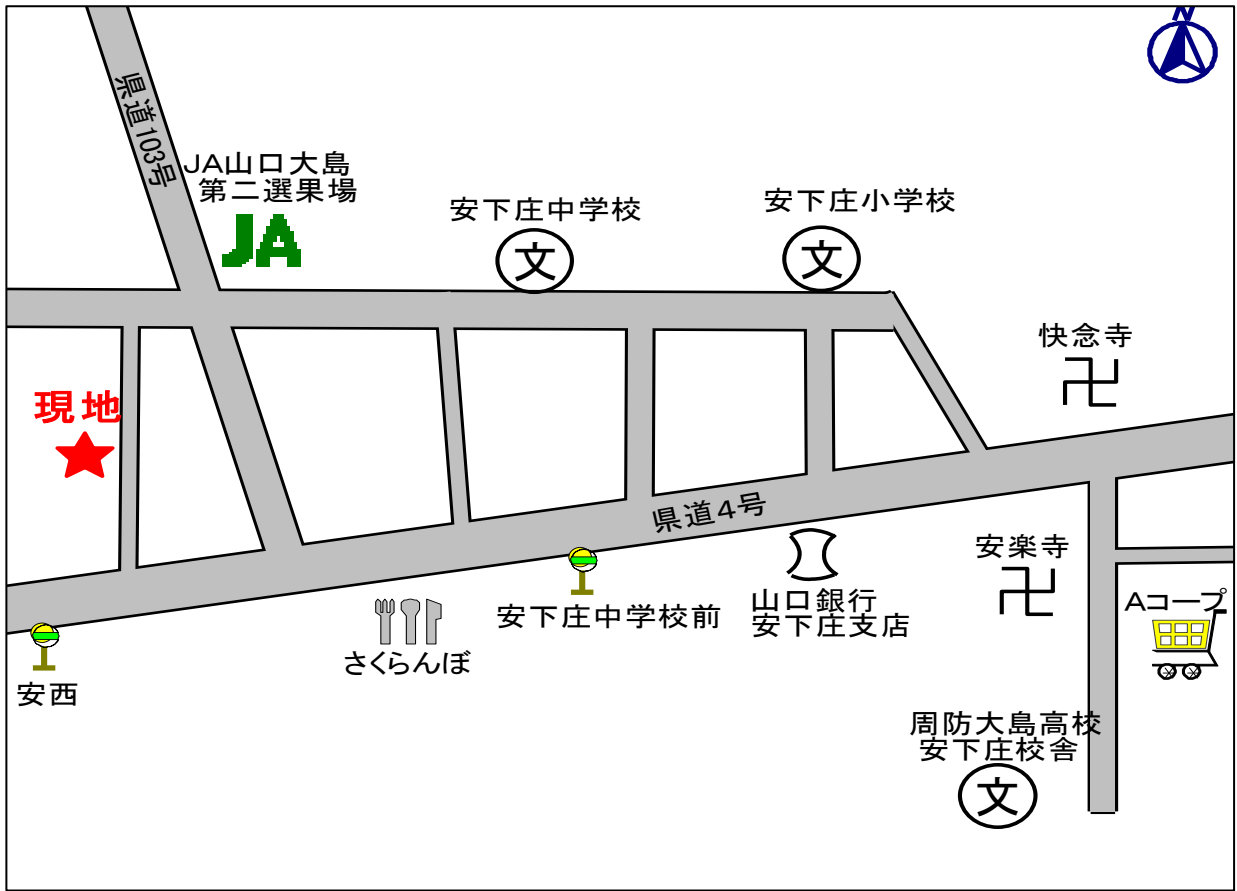
物 件 説 明 書

物件番号		24		公募価格		5,223,600円	
区分	所在地			家屋番号	地目、又は種類・構造	数量	備考
土地	大島郡周防大島町大字西安下庄字松田西1002番				宅地	865.45㎡ (261.79坪)	実測面積
建物	大島郡周防大島町大字西安下庄字松田西1002番地			1002番	共同住宅、コンクリートブロック造陸屋根2階建	257.60㎡ (77.92坪)	登記面積
				符号1	物置、木造スレート葺平家建	16.50㎡ (4.99坪)	登記面積
				符号2	物置、コンクリートブロック造スレート葺平家建	2.55㎡ (0.77坪)	登記面積
土地の形状		・間口約16m、奥行約36.5mの整形な画地です。					
接面道路の幅員等		・北東側で幅員約4.0mの舗装町道に約1.0m高にて接面しています。					
法令等に 基づく 制限	都市計画区域	都市計画区域外			区域区分	-	
	用途地域	-			地域地区	-	
	建ぺい率	-			容積率	-	
	その他	・周防大島町環境保全基本条例適用区域ですので、基準を超えて開発等をする場合には届出等が必要な場合があります。詳しくは周防大島町産業建設部建設課(0820-79-1005)へお問い合わせください。					
私道の負担等に関する事項		負担等の有無	無し				
施設整備状況	施設名	事業所名			電話番号	配管等の状況	
	上水道	周防大島町環境生活部上下水道課			0820-79-1011	使用開始届等の手続きが必要となります。詳細については、左記事業所へお問い合わせください。	
	下水道	同上			0820-79-1011		
	都市ガス	なし(個別プロパン)			-		
電気	中国電力(株)柳井営業所			0120-616-317			
建物等の概要	建築年月日	昭和49年10月24日新築					
	間取り	1戸(和室6帖×1、和室4.5帖×2、DK、浴室、トイレ、押入、廊下、玄関等)×5戸					
	その他	流し台、照明、擁壁、植栽、下駄箱、カーテン等					
交通条件等 (道路距離)		<ul style="list-style-type: none"> ・JR山陽本線「大島駅」まで 約24.2km ・「安西」バス停留所まで 約0.2km ・市立安下庄小学校まで 約0.7km ・市立安下庄中学校まで 約0.5km ・周防大島町橋総合支所まで 約1.0km ・Aコープ安下庄店まで 約0.9km 					
道路条件		・北東側で幅員約4.0mの町道に約1.0m高にて接面しています。					
近隣地域の 地域的特性		・近隣地域は、山が安下庄湾に南方傾斜する山麓付近の平坦地に形成された住宅地域で、一部には拠点的に小規模開発が行われ、住宅が散在しています。					

<p>備考</p>	<ul style="list-style-type: none"> ・土地及び建物は、周防大島高等学校の安下庄校舎の教職員住宅及び当該敷地として、平成22年度まで使用(入居)していました。 ・土壌汚染、地下埋設物、地盤及びシロアリに関する調査は実施していません。 ・電気設備、給排水設備等各種設備はしばらくの間使用していませんので、使用するときは点検、修繕、取替等が必要になります。 ・当該地は、周防大島町高潮・洪水ハザードマップ浸水深1.0～2.0m未満の区域に位置しています。 ・壁にクラック、コンクリートの剥がれ等があります。 ・公共下水道への敷設替えに伴い、便槽が存置している可能性があります。 ・当該地内に電柱、支線及び電線が占用しています。(県は関係者との協議、調整は行いません。) ・当該地内に街灯が設置されています。(県は関係者との協議、調整は行いません。) ・隣接地の樹木等の一部が越境しています。また、当該地内の樹木等の一部が隣接地に越境しています。(県は関係者との協議、調整は行いません。) ・建物の石綿使用調査結果の記録に関する事項 石綿使用調査結果の記録及び調査結果の内容： 有り(注1) 注1：建築物の耐火等吹付け材の石綿含有率の判定方法(平成8年労働省労働基準局長通達)に準拠して実施【平成17年度調査】 結果：石綿無し ・建物の耐震診断に関する事項 耐震診断の有無： 無し 耐震性の状況： 不明 ・当該地内に存在する建物他付属する設備、工作物、植栽等全て現況のままお引き渡します。(県は、これらの点検、修繕、取替、移設、撤去、関係者との交渉・調整、費用負担等を行いません。)
-----------	---

物件番号 24 所在地 大島郡周防大島町大字西安下庄字松田西1002番

案内図及び現地写真



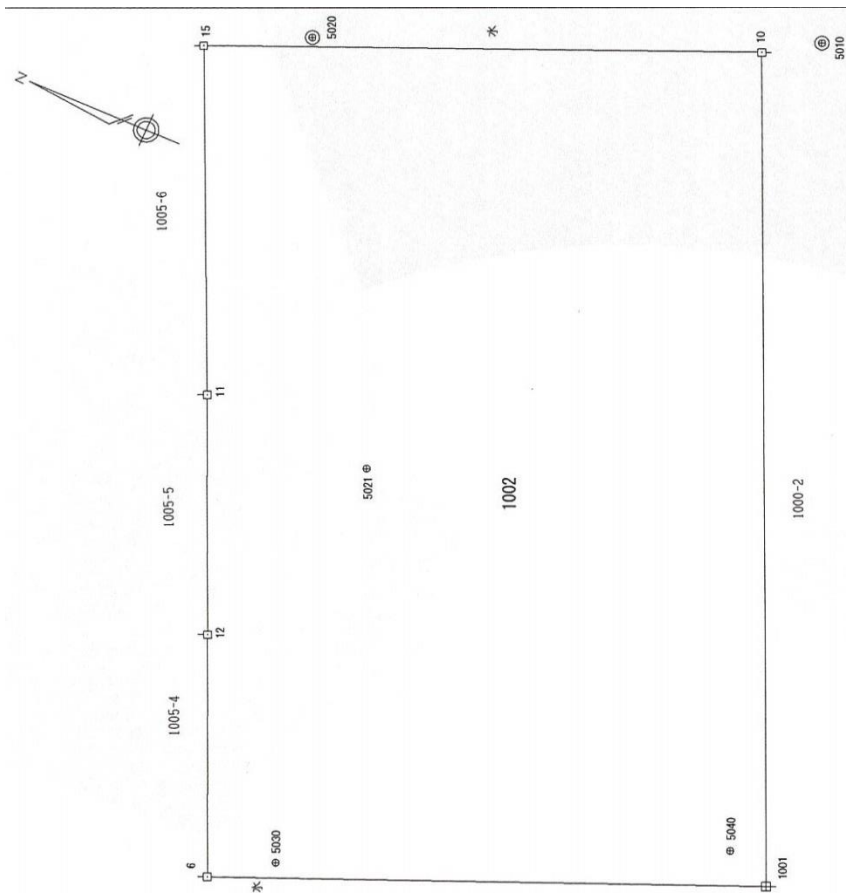
物件番号

24

所在地

大島郡周防大島町大字西安下庄字松田西1002番

測量図等資料



座標求積表

地番	NO	標識	X	Y	辺長	測線
1002	6	新図 (金属板)	-233405.180	9714.265	23.614	1001-6
	1001	新図 (コンクリート杭)	-233426.966	9723.374	36.729	10-1001
	10	新図 (金属板)	-233412.304	9757.050	23.636	15-10
	15	新図 (金属板)	-233390.530	9747.855	15.451	11-15
	11	新図 (金属板)	-233396.765	9733.718	10.564	12-11
	12	新図 (金属板)	-233400.963	9724.024	10.631	6-12
倍面積			1730.901620	m ²		
面積			865.4508100	m ²	地積	865.45 m ²

公式 $A = \sum 1/2 (X_2 - X_1) (Y_1 + Y_2)$

新 : 新設標識

既 : 旧設標識

水 : 水縮性のある標識

標識の種類

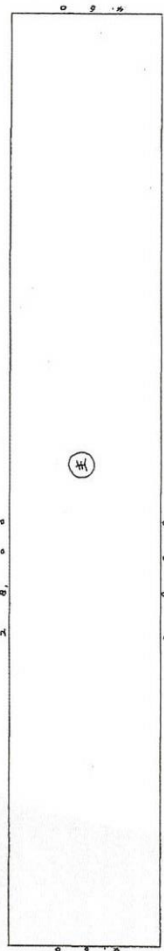
- ⊕ : 鉄小プラスチックキャップ
- ⊙ : 水縮性のある標識
- ⊗ : 鉄大金属キャップ (直径5cm)
- : 金属板
- 田 : コンクリート杭

平成27年8月3日 測量
 世界測地系 第三座標系
 電子基準点
 東和 (-231831.734, 17724.039)
 上関 (-238947.268, -4322.727)

建築物圖面

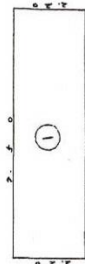
各階平面圖

一階二階
(各階同型)



床面積

$$4.60 \times 28.00 = 128.80000 \text{ m}^2$$



床面積

$$2.20 \times 7.50 = 16.50000 \text{ m}^2$$



床面積

$$1.50 \times 1.70 = 2.55000 \text{ m}^2$$

