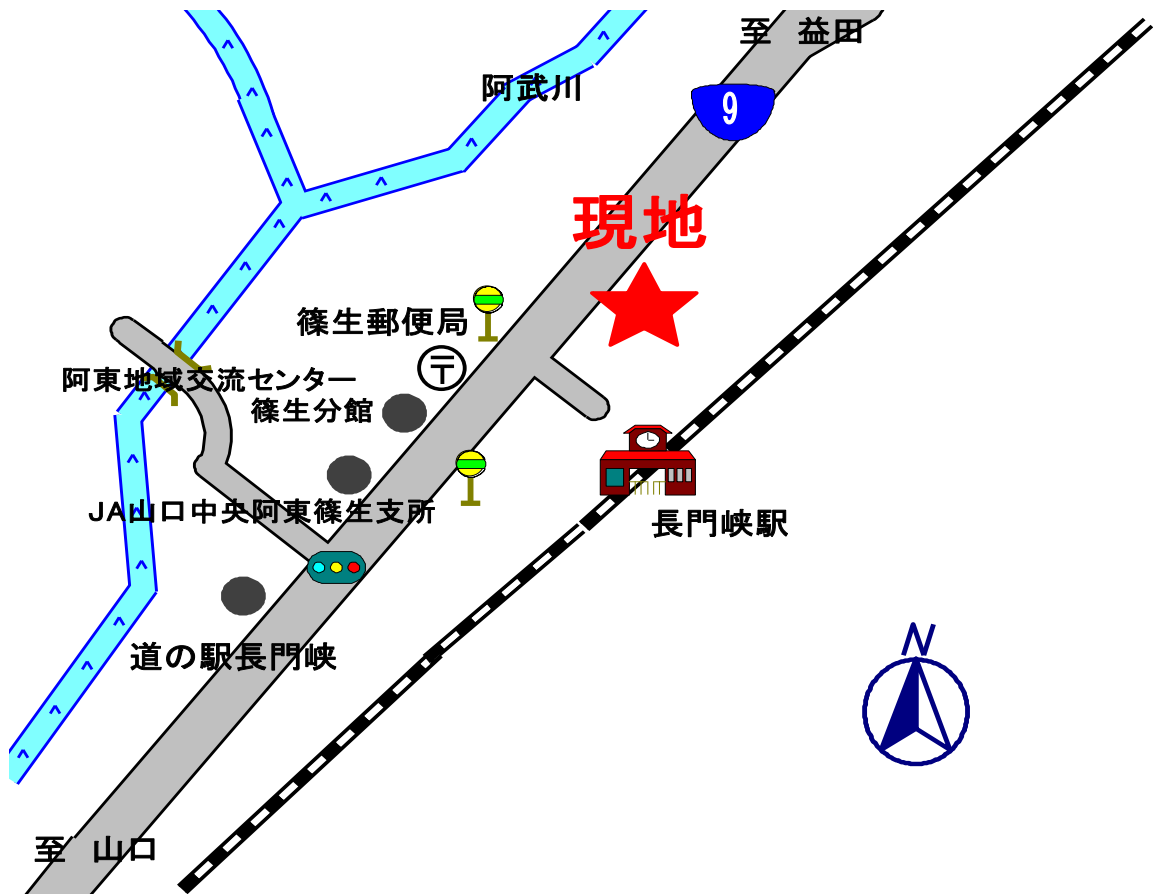


物 件 説 明 書

物件番号	4	公 募 価 格	1, 230, 000 円		
所在地		区分	地目	数量	備考
山口市阿東生雲東分字二ノ御堂原 9 5 番 7		土地	宅地	34.69㎡	実測面積
山口市阿東生雲東分字二ノ御堂原 9 5 番 1 3		土地	宅地	32.14㎡	実測面積
山口市阿東生雲東分字二ノ御堂原 9 5 番 1 4		土地	宅地	171.86㎡	実測面積
				計 238.69㎡ (72.20坪)	
土地の形状		・間口約13m、奥行約18mのほぼ長方形の画地です。			
接面道路の幅員等		・北西側で幅員約8mの国道9号にほぼ等高にて接面しています。			
法令等に基づく制限	都市計画区域	都市計画区域外		用途地域	—
	建ぺい率	—		容積率	—
	その他	<ul style="list-style-type: none"> ・山口市景観条例対象地区（一般地域） ・土砂災害防止法に基づく土砂災害警戒区域（土石流） ・山口県屋外広告物条例第5条により、屋外広告物を表示し、又は屋外広告物を掲出する物件を設置しようとする者が許可を受けなければならない地域に該当。 			
私道の負担等に関する事項		負担等の有無	無し		
施設整備状況	施設名	事業所名		電話番号	備考
	上水道	阿東簡易水道事務所		083-956-0981	給水開始申込書等の提出が必要となります。詳細については、左記事業所へお問い合わせください。
	下水道	なし		—	
	都市ガス	なし（個別プロパン）		—	
	電気	中国電力(株)山口営業所		0120-612-530	
近隣地域の交通条件（道路距離）		<ul style="list-style-type: none"> ・ J R 山口線「長門峡」駅の北東方、道路距離約0.1kmに位置し公共施設等への接近性は以下のとおりです。 <li style="padding-left: 20px;">防長バス「長門峡」バス停留所まで 約 0.1km <li style="padding-left: 20px;">篠生郵便局まで 約 0.1km <li style="padding-left: 20px;">阿東地域交流センター篠生分館まで 約 0.1km <li style="padding-left: 20px;">J A 山口中央阿東篠生支所まで 約 0.2km <li style="padding-left: 20px;">さくら小学校まで 約 10.7km <li style="padding-left: 20px;">阿東中学校まで 約 11.5km 			
道路条件		<ul style="list-style-type: none"> ・ 北西側で幅員約8mの国道9号に接面しており、系統・連続性は標準的です。 ・ 日照・通風は普通です。 			
自然条件等 地域的特性		<ul style="list-style-type: none"> ・ 当該地域は、山口県立自然公園「長門峡」の玄関口にあたり、J R 山口線「長門峡」駅前の商・住混在地域であり、小売店舗、J A 支所、郵便局、中規模の一般住宅が混在する地域です。 			
備 考		<ul style="list-style-type: none"> ・ 当該地は、山口署長門峡駐在所の敷地として使用していましたが、建物は平成25年3月に解体撤去しました。 ・ 簡易水道の引込管が、当該地の西側に隣接する私有地を經由して埋設されています。なお、当該引込管の埋設に関して、当該私有地所有者と覚書を交わしています。 ・ 簡易水道の給水分担金の支払いが必要となります。 ・ 当該地の一部が、現況道路として地元住民等の通行の用に供されています。 ・ 土壌汚染、地下埋設物及び地盤に関する調査は、実施していません。 ・ 当該地内に存置するものは、全て現況のまま引き渡します。（県はこれらの点検、修繕、取替、移設、撤去、関係者との交渉・調整、費用負担等を行いません。） 			

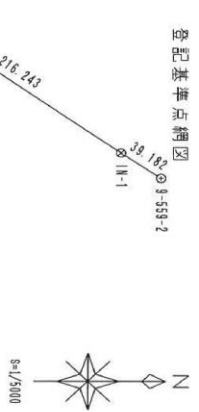
物件番号	4	所在	山口市阿東生雲東分字二ノ御堂原95番7他2筆
------	---	----	------------------------

案内図及び現地写真



測量図 ①

登記基準点構図



基準点等の名称及び座標値			
点名	X座標	Y座標	名称
9-559-2	-187816.560	-54120.267	国交管理標
9-559-3	-188024.102	-54269.149	国交管理標
IN-1	-187848.729	-54142.637	新設登記引張点

座標求積表

地番	95-7	辺長	境界標識
NO	X	Y	
R-80	-187861.568	-54139.809	7.040 (フ)
R-79	-187856.124	-54135.345	4.962 (コ)
R-83	-187859.413	-54131.629	6.805 (フ)
R-82	-187864.743	-54135.860	5.067 (フ)
面積	34.6967975		
坪数	34.69		㎡
	10.49		坪

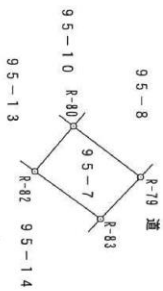
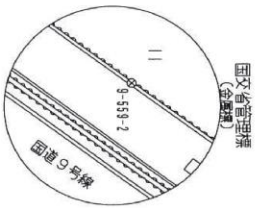
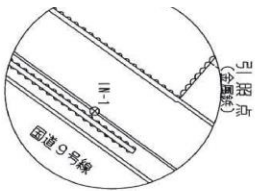
計算式 $2S = [\sum X_n (Y_{n+1} - Y_{n-1})]$

⊗…永続性のある境界標識

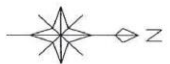
凡例

引張点・境界点表	
観測点	IN-1
後視点	9-559-2
X座標	-187848.729
Y座標	-54142.637
距離	541.20
方向角	34°48'52"
境界点	
観測角	
距離	39.182
R-80	132°45'49"
R-79	100°35'15"

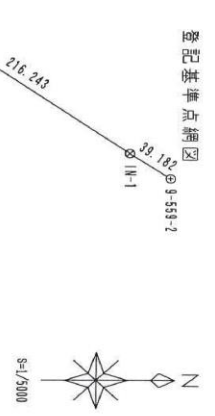
記号	境界標の種類	記号	境界標の種類
⊗	国交管理標	⊗	石杭
⊙	金属標	⊙	木杭
△	コンクリート杭	△	木杭
▽	プラスチック杭	▽	ペンキ
◇	金属紙	◇	切込



9-559-2



測量図 ②



基準点等の名称及び座標値

点名	X座標	Y座標	種別	名称
9-559-2	-187816.560	-54120.267	金属標	国交省管理標
9-559-3	-188024.102	-54269.149	金属標	国交省管理標
1N-1	-187848.729	-54142.637	金属標	新設登記引当点

座標表

地番	95-13		辺長	境界標識
	X	Y		
R-78	-187866.473	-54143.832	6.344	⑦
R-80	-187861.568	-54139.809	5.067	⑦
R-82	-187864.743	-54135.860	6.222	⑦
R-81	-187869.616	-54139.729	5.168	⑦
面積			32.148280	
地積			32.14	m ²
坪数			9.72	坪

計算式 $2S = [\sum X_n (Y_{n+1} - Y_{n-1})]$

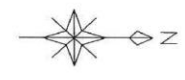
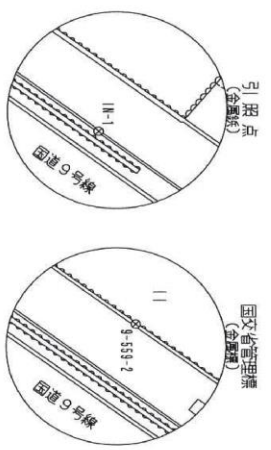
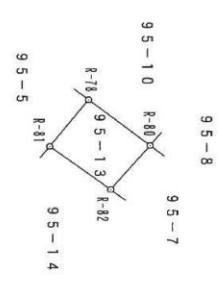
⑦…次細性のある境界標識

凡例

引当点・境界点表

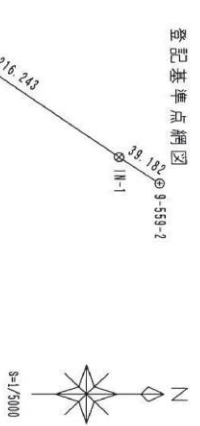
引当点	IN-1	後視点	9-559-2
X座標	-187848.729	-187816.560	
Y座標	-54142.637	-54120.267	
方向角	34°48'52"	距離	39.182
境界点		距離	17.784
R-78	149°02'18"		17.784
R-82	122°14'52"		17.389

記号	境界標の種類	既設解説	記号	境界標の種類
⑦	金属標	既設解説	⑦	石杭
⑧	コンクリート杭	木	⑧	木杭
⑨	プラスチック杭	木	⑨	木杭
⑩	金属標	キ	⑩	ソノキ
⑪		キ	⑪	切込



③ 測量図

登記基準点網図



基準点等の名称及び座標値			
点名	X座標	Y座標	種別
9-559-2	-187816.560	-54120.267	金属標
9-559-3	-188024.102	-54269.149	金属標
1N-1	-187848.729	-54142.637	金属標

座標求積表

地番	95-14		辺長	境界標識
	X	Y		
R-81	-187869.616	-54139.729	6.222	⊗
R-82	-187864.743	-54135.860	6.805	⊗
R-83	-187859.413	-54131.629	13.760	⊗
S-9	-187868.532	-54121.324	12.002	⊗
S-17	-187877.919	-54128.803	12.455	⊗
S-15	-187870.387	-54138.723	1.267	⊗
面積			171.8666675	
地積			171.86	m ²
坪数			51.98	坪

計算式 $2S = [\sum X_n (Y_{n+1} - Y_{n-1})]$

例

引照点・境界点表			
器械点	1N-1	後照点	9-559-2
X座標	-187848.729	-187816.560	
Y座標	-54142.637	-54120.267	
方向角	34°48'52"	距離	39.182
境界点	観測角	距離	
S-17	119°49'40"	32.302	
S-9	98°04'56"	29.093	

記号	境界標の種類	記号	境界標の種類
⊗	金属標	⊗	石杭
⊙	コンクリート杭	⊙	木杭
⊚	プラスチック杭	⊚	ペンキ
⊛	金属釘	⊛	切込

⊗…永続性のある境界標識

