

山口県景気動向指数
INDEXES OF BUSINESS CONDITIONS

—平成30年10月分—

平成31年1月

山口県総合企画部

統計分析課

景気動向指数

—平成30年10月分—

目次

1	C I 先行指数の動向	1
2	C I 一致指数の動向	2
3	C I 遅行指数の動向	3
4	C I 時系列グラフ	4
5	C I 時系列表	5
6	個別系列の数値	6
7	(参考) D I 変化方向表	9
8	(参考) D I 時系列グラフ	10
9	(参考) D I 時系列表	11
10	(参考) 累積D I 時系列表	12
11	(参考) 累積D I グラフ	13

(使用上の注意)

- ・未発表の系列がある月については、現時点で得られる値のみで求めた。

山口県景気動向指数についての問い合わせ先

○山口県総合企画部統計分析課調査分析班

T E L 083-933-2663

F A X 083-933-2669

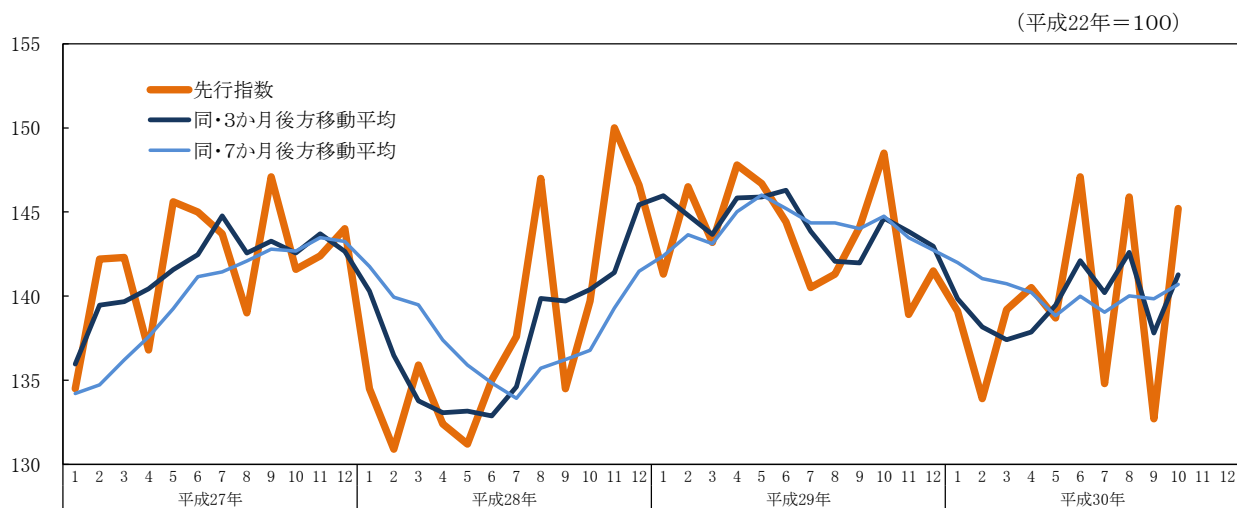
E-mail a12500@pref.yamaguchi.lg.jp

○この資料は、インターネットでもご覧いただけます。

http://www.pref.yamaguchi.lg.jp/cms/a12500/keizai/composite_index.html

1 CI先行指数の動向

①先行指数の推移



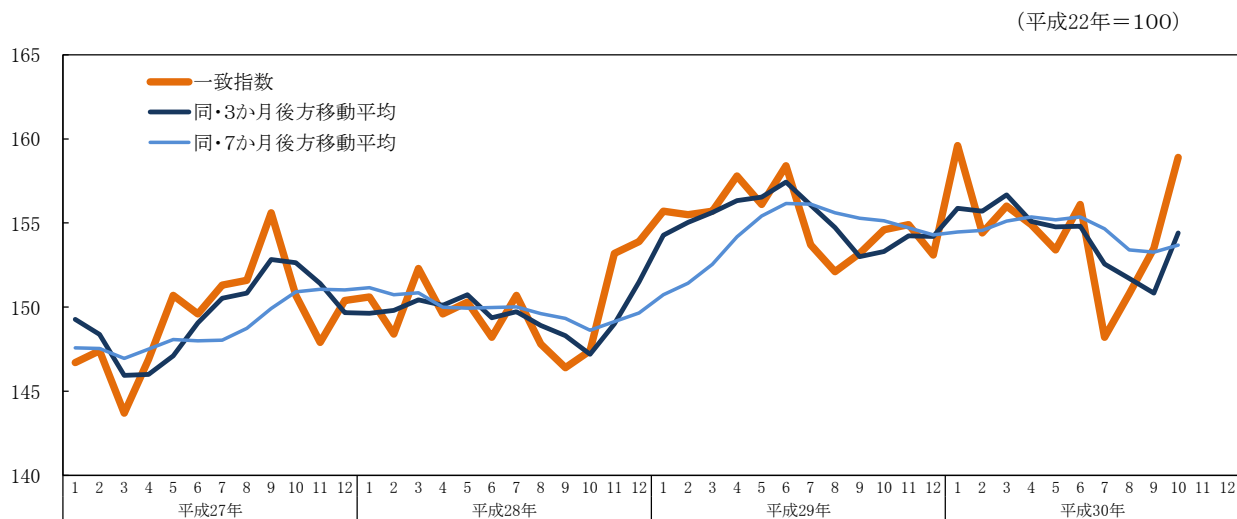
②先行指数採用系列の寄与度

		平成30年					
		5月	6月	7月	8月	9月	10月
CI先行指数		138.7	147.1	134.8	145.9	132.7	145.2
	前月差(ポイント)	-1.8	8.4	-12.3	11.1	-13.2	12.5
L1 入職率(製造業)	前月差	0.11	0.15	-0.31	0.20	0.03	-0.13
	寄与度	0.77	1.14	-2.49	1.56	0.27	-1.04
L2 新規求人数(除く学卒)	前月比伸び率(%)	-3.8	6.8	-7.1	11.3	-6.0	2.3
	寄与度	-1.78	2.78	-3.33	4.46	-2.75	0.87
L3 生産財生産指数	前月比伸び率(%)	10.9	-2.5	-4.7	0.9	-5.1	5.0
	寄与度	4.54	-1.95	-3.53	0.63	-3.74	3.63
L4 乗用車新車登録台数	前月比伸び率(%)	-5.5	-3.6	0.1	3.7	-3.0	2.6
	寄与度	-2.29	-1.52	0.04	1.52	-1.15	1.08
L5 鋳工業在庫率指数	前月差	-6.4	-2.2	14.4	-10.1	12.2	-14.5
	寄与度 (逆サイクル)	2.20	0.76	-4.55	3.46	-3.99	4.62
L6 新設住宅着工床面積	前月比伸び率(%)	-5.7	47.7	-6.6	-0.8	-23.4	16.5
	寄与度	-0.50	3.54	-0.62	-0.12	-2.32	1.36
L7 企業倒産件数	前月比伸び率(%)	350.0	-44.4	0.0	60.0	0.0	-37.5
	寄与度 (逆サイクル)	-4.63	2.23	-0.09	-1.88	-0.06	1.76
L8 貸出残高(全国銀行、信用金庫)	前月差	-0.2	0.6	1.1	0.7	0.3	0.1
	寄与度	-0.36	1.12	2.02	1.26	0.42	0.12
一致指数トレンド成分	寄与度	0.26	0.30	0.18	0.21	0.16	0.13
3か月後方移動平均		139.5	142.1	140.2	142.6	137.8	141.3
	前月差(ポイント)	1.60	2.63	-1.90	2.40	-4.80	3.47
7か月後方移動平均		138.8	140.0	139.0	140.0	139.8	140.7
	前月差(ポイント)	-1.40	1.17	-0.96	0.97	-0.17	0.86

(注) 逆サイクルとは、指数の上昇、下降が景気の動きと反対になることをいう。「L5 鋳工業在庫率指数」及び「L7 企業倒産件数」は逆サイクルとなっており、したがって、指数の前月差がプラスになれば、CI先行指数に対する寄与度のマイナス要因となり、逆に前月差がマイナスになれば、プラス要因になる。

2 CI一致指数の動向

①一致指数の推移



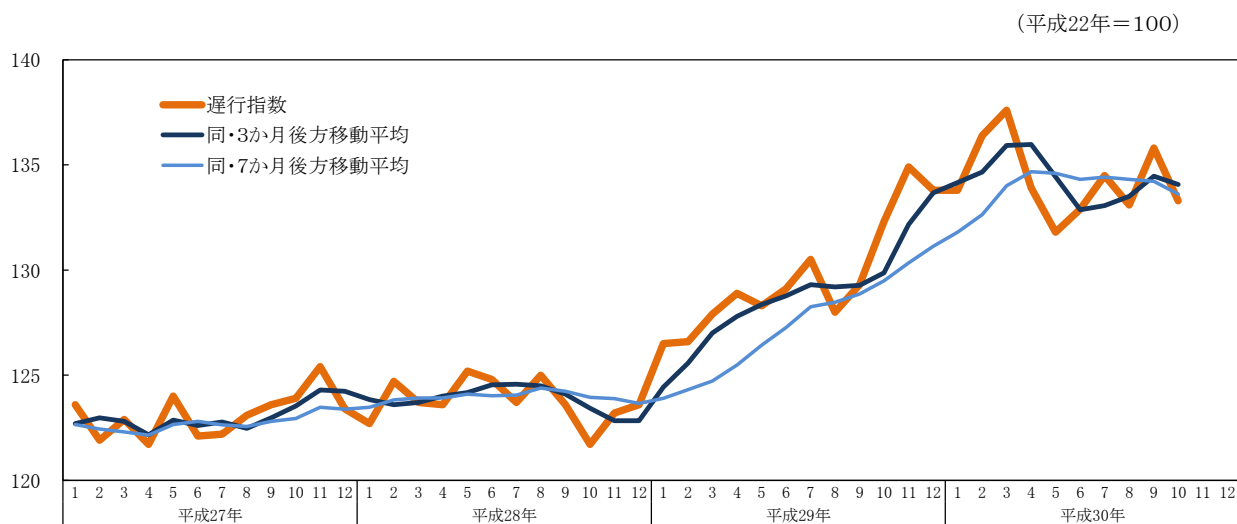
②一致指数採用系列の寄与度

		平成30年						
		5月	6月	7月	8月	9月	10月	
CI一致指数		153.4	156.1	148.2	150.8	153.5	158.9	
	前月差(ポイント)	-1.5	2.7	-7.9	2.6	2.7	5.4	
C1 所定外労働時間指数(製造業)	前月比伸び率(%)	-1.3	-2.5	-3.2	-7.1	7.0	9.1	
	寄与度	-0.43	-0.81	-1.02	-2.27	2.13	2.81	
C2 雇用保険受給者実人員	前月比伸び率(%)	4.1	-4.0	4.1	0.5	-1.3	1.0	
	寄与度 (逆サイクル)	-2.46	2.07	-2.40	-0.46	0.55	-0.70	
C3 有効求人倍率(除く学卒)	前月差	-0.02	0.02	-0.02	0.04	0.03	0.01	
	寄与度	-2.23	0.81	-2.16	2.24	1.52	0.04	
C4 鉱工業生産指数	前月比伸び率(%)	5.2	3.9	-12.7	6.0	-2.5	4.2	
	寄与度	2.23	1.65	-3.00	2.46	-1.10	1.84	
C5 輸入通関実績	前月比伸び率(%)	14.2	-8.9	7.6	6.2	-2.8	14.3	
	寄与度	1.38	-1.09	0.74	0.62	-0.37	1.41	
3か月後方移動平均		154.8	154.8	152.6	151.7	150.8	154.4	
		前月差(ポイント)	-0.33	0.03	-2.23	-0.87	-0.87	3.57
7か月後方移動平均		155.2	155.4	154.7	153.4	153.3	153.7	
		前月差(ポイント)	-0.17	0.17	-0.70	-1.26	-0.13	0.41

(注) 逆サイクルとは、指数の上昇、下降が景気の動きと反対になることをいう。「C2 雇用保険受給者実人員」は逆サイクルとなっており、したがって、指数の前月差がプラスになれば、CI一致指数に対する寄与度のマイナス要因となり、逆に前月差がマイナスになれば、プラス要因になる。

3 CI遅行指数の動向

①遅行指数の推移

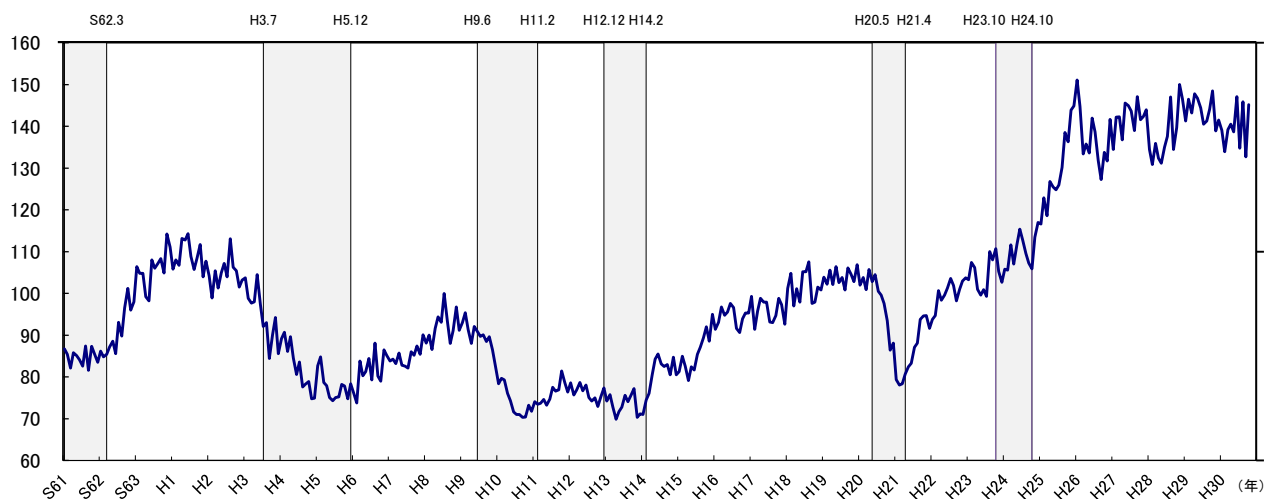


②遅行指数採用系列の寄与度

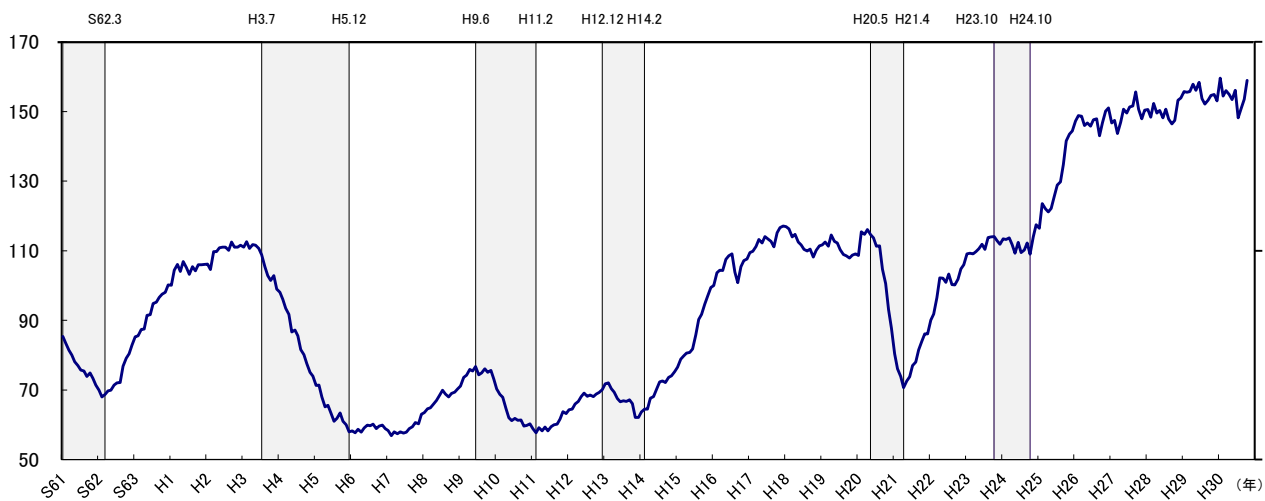
		平成30年					
		5月	6月	7月	8月	9月	10月
CI遅行指数		131.8	132.9	134.5	133.1	135.8	133.3
	前月差(ポイント)	-2.1	1.1	1.6	-1.4	2.7	-2.5
LG1 常用雇用指数(製造業)	前月差	-0.2	0.1	0.0	0.1	-0.2	0.0
	寄与度	-0.33	0.08	-0.05	0.10	-0.30	0.01
LG2 賃金指数(所定内給与、製造業)	前月差	0.8	-0.6	0.4	-0.3	0.1	-1.0
	寄与度	0.48	-0.33	0.25	-0.16	0.08	-0.69
LG3 消費者物価指数(山口市)	前月差	0.0	0.0	0.2	0.3	-0.1	0.2
	寄与度	-0.04	-0.03	0.26	0.41	-0.15	0.31
LG4 家計消費支出 (勤労者世帯、実質)	前月比伸び率(%)	-13.6	17.6	3.3	-17.0	28.1	-15.5
	寄与度	-0.91	1.03	0.22	-1.16	1.59	-1.28
LG5 鉱工業在庫指数	前月比伸び率(%)	-3.7	1.1	-0.5	-2.5	6.7	-2.6
	寄与度	-1.09	0.28	-0.16	-0.73	1.62	-0.92
LG6 営業倉庫保管残高	前月比伸び率(%)	-1.9	-0.9	4.3	0.5	-1.4	
	寄与度	-0.45	-0.25	0.84	0.03	-0.36	
一致指数トレンド成分	寄与度						
	寄与度	0.24	0.28	0.17	0.20	0.15	0.13
3か月後方移動平均		134.4	132.9	133.1	133.5	134.5	134.1
	前月差(ポイント)	-1.53	-1.57	0.20	0.43	0.97	-0.40
7か月後方移動平均		134.6	134.3	134.4	134.3	134.2	133.6
	前月差(ポイント)	-0.07	-0.29	0.10	-0.10	-0.09	-0.61

4 CI(コンポジット・インデックス)時系列グラフ Composite Indexes

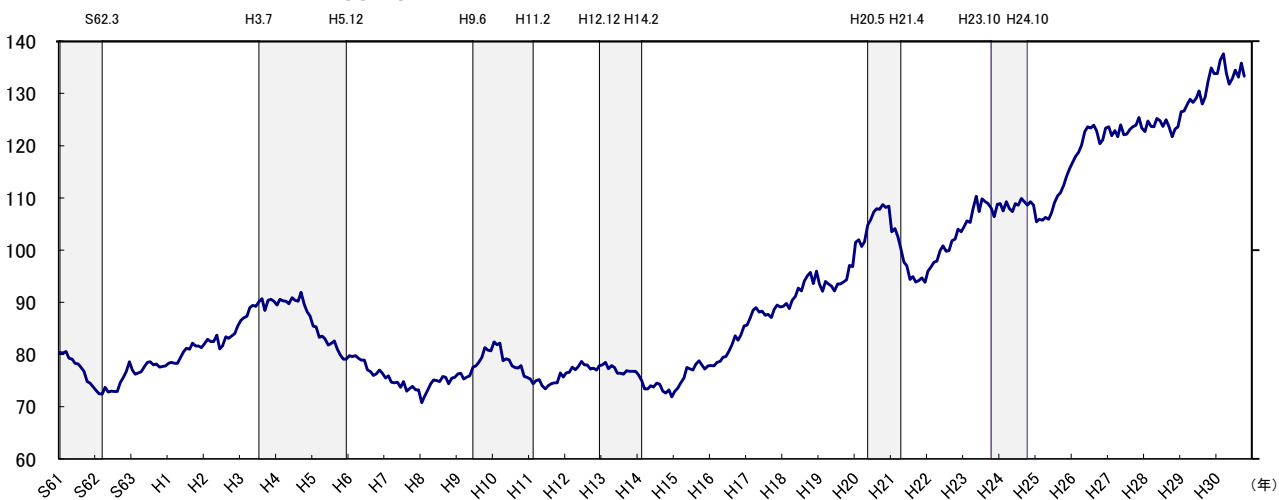
(1) 先行指数 Leading Index (平成22年=100)



(2) 一致指数 Coincident Index (平成22年=100)



(3) 遅行指数 Lagging Index (平成22年=100)



(注) シャドー部分は景気後退期を示す。

5 CI(コンポジット・インデックス)時系列表
Composite Indexes

(1) 先行指数 Leading Index

(平成22年=100)

年	月	(平成22年=100)											
		1月	2月	3月	4月	5月	6月	7月	8月	9月	10月	11月	12月
H3 / 1991		103.7	98.8	97.7	98.0	104.5	97.4	92.1	93.0	84.4	90.1	94.2	85.6
4 / 1992		89.2	90.7	86.1	89.6	84.5	80.6	83.6	77.6	78.3	78.9	74.8	74.9
5 / 1993		82.7	84.8	78.7	77.9	75.1	74.3	75.1	75.2	78.2	77.8	74.8	78.4
6 / 1994		76.0	73.8	83.8	80.3	81.3	84.4	79.3	88.1	80.2	79.0	86.5	85.1
7 / 1995		83.8	84.3	83.2	85.7	82.8	82.6	82.1	86.0	85.2	87.4	85.4	90.1
8 / 1996		88.1	90.0	86.6	91.6	94.4	93.1	100.0	93.4	88.0	91.1	96.8	91.2
9 / 1997		93.0	95.4	91.3	88.0	92.1	90.9	89.7	90.1	88.5	89.6	86.5	82.7
10 / 1998		78.4	79.7	79.3	76.1	74.3	71.6	71.0	71.0	70.3	70.4	73.2	71.8
11 / 1999		74.1	73.5	73.7	74.6	73.2	74.7	77.5	76.6	76.9	81.4	78.6	76.4
12 / 2000		78.6	75.7	76.9	78.7	76.7	78.1	75.1	74.2	75.0	72.9	75.4	77.4
13 / 2001		74.2	75.8	72.8	69.9	71.7	72.8	75.6	74.1	75.7	77.2	70.3	71.2
14 / 2002		71.0	74.5	76.1	80.6	84.3	85.5	83.1	82.5	83.0	80.5	84.7	80.5
15 / 2003		81.3	85.0	82.6	79.1	82.4	81.7	85.4	87.1	89.4	92.0	88.6	95.0
16 / 2004		91.4	93.1	96.8	94.8	95.5	97.6	96.6	91.6	90.6	93.9	95.3	95.3
17 / 2005		99.3	91.4	95.8	98.8	97.9	97.9	93.2	93.0	94.7	98.8	97.3	92.6
18 / 2006		101.2	104.8	97.0	101.1	97.9	105.2	105.2	107.6	97.6	97.9	101.5	100.8
19 / 2007		103.9	102.2	105.6	102.1	106.4	102.6	103.8	100.8	106.1	104.6	102.8	106.9
20 / 2008		102.0	103.8	100.9	105.7	102.8	104.5	100.5	99.6	97.6	93.5	86.4	88.1
21 / 2009		79.4	78.1	78.4	80.7	82.4	83.3	87.1	88.1	93.8	94.6	94.7	91.6
22 / 2010		93.8	94.7	100.7	98.4	99.6	101.3	103.6	101.9	98.2	101.0	103.0	103.7
23 / 2011		103.3	107.4	106.2	101.0	99.6	100.9	99.3	110.0	108.0	110.7	105.3	102.7
24 / 2012		105.8	105.6	111.6	107.0	111.7	115.4	112.8	109.6	107.3	105.9	113.5	117.0
25 / 2013		116.6	122.9	118.6	126.8	125.5	124.8	126.0	130.2	138.5	136.3	143.9	144.9
26 / 2014		151.1	144.7	133.4	135.8	133.6	142.0	138.7	131.8	127.3	133.8	131.7	141.7
27 / 2015		134.5	142.2	142.3	136.8	145.6	145.0	143.7	139.0	147.1	141.6	142.4	144.0
28 / 2016		134.5	130.9	135.9	132.4	131.2	135.0	137.6	147.0	134.5	139.7	150.0	146.6
29 / 2017		141.3	146.5	143.2	147.8	146.7	144.4	140.5	141.3	144.1	148.5	138.9	141.5
30 / 2018		139.1	133.9	139.2	140.5	138.7	147.1	134.8	145.9	132.7	145.2		

(2) 一致指数 Coincident Index

(平成22年=100)

年	月	(平成22年=100)											
		1月	2月	3月	4月	5月	6月	7月	8月	9月	10月	11月	12月
H3 / 1991		111.0	112.6	110.7	111.8	111.6	110.7	108.8	105.4	102.8	101.5	102.8	99.0
4 / 1992		98.1	96.0	93.5	91.7	86.7	87.2	85.6	81.6	80.1	77.6	75.1	74.0
5 / 1993		71.3	71.4	68.0	65.1	65.6	63.2	61.0	61.8	63.4	61.0	60.0	58.0
6 / 1994		58.2	57.7	58.7	57.9	59.1	59.9	59.7	60.2	58.9	59.6	59.9	58.9
7 / 1995		58.3	56.9	58.0	57.4	58.0	57.6	57.9	58.9	59.4	60.6	60.3	63.0
8 / 1996		63.5	64.6	64.9	66.0	67.0	68.4	69.9	68.8	68.0	69.0	69.4	70.3
9 / 1997		71.1	73.6	74.2	75.9	75.4	76.7	74.3	74.9	76.1	75.1	75.6	73.1
10 / 1998		70.3	68.7	67.9	64.7	62.0	61.2	61.8	61.3	61.4	59.6	59.8	60.3
11 / 1999		58.9	57.7	59.2	58.2	59.3	58.2	59.4	60.0	60.2	61.6	63.8	63.2
12 / 2000		64.3	64.5	66.0	66.7	68.1	69.1	68.2	68.5	68.1	68.8	69.3	70.1
13 / 2001		71.8	72.0	70.4	69.4	67.5	66.6	66.9	66.7	67.2	66.1	62.1	62.1
14 / 2002		63.7	64.5	64.5	67.6	68.1	70.1	72.3	72.6	72.1	73.6	74.1	75.3
15 / 2003		76.5	78.8	79.8	80.6	80.8	81.8	85.8	90.2	91.7	94.7	97.0	99.4
16 / 2004		100.0	103.7	104.4	104.3	107.5	108.5	109.1	103.9	100.8	105.4	107.2	107.6
17 / 2005		109.5	109.8	111.2	113.2	112.2	114.1	113.3	112.7	111.1	115.2	116.6	117.1
18 / 2006		116.9	116.3	114.0	114.7	112.5	111.7	110.4	109.9	110.5	108.2	110.1	111.4
19 / 2007		111.7	112.5	111.3	114.5	112.7	112.2	110.3	108.9	108.5	107.9	108.7	109.1
20 / 2008		108.6	115.4	114.7	116.1	114.6	113.7	111.3	111.4	104.7	100.5	93.1	87.8
21 / 2009		80.4	76.1	73.9	70.7	72.6	73.8	77.0	78.0	81.5	84.0	86.1	86.1
22 / 2010		90.1	91.8	96.5	102.2	102.1	100.9	103.3	100.3	100.2	101.8	104.8	106.0
23 / 2011		109.1	109.3	109.1	109.7	110.6	111.9	110.4	113.8	114.0	114.1	112.9	111.9
24 / 2012		113.4	113.2	113.7	111.8	109.3	112.4	109.5	110.2	112.2	109.0	114.0	117.5
25 / 2013		116.5	123.5	122.1	121.1	122.2	125.7	128.9	129.8	134.8	141.6	143.5	144.4
26 / 2014		147.3	148.8	148.6	146.0	146.7	145.8	147.6	147.9	143.0	146.7	150.1	151.0
27 / 2015		146.7	147.4	143.7	146.9	150.7	149.6	151.3	151.6	155.6	150.7	147.9	150.4
28 / 2016		150.6	148.4	152.3	149.6	150.3	148.2	150.7	147.8	146.4	147.4	153.2	153.9
29 / 2017		155.7	155.5	155.7	157.8	156.1	158.4	153.7	152.1	153.2	154.6	154.9	153.1
30 / 2018		159.6	154.4	156.0	154.9	153.4	156.1	148.2	150.8	153.5	158.9		

(3) 遅行指数 Lagging Index

(平成22年=100)

年	月	(平成22年=100)											
		1月	2月	3月	4月	5月	6月	7月	8月	9月	10月	11月	12月
H3 / 1991		86.5	87.0	87.3	89.0	89.4	89.2	90.1	90.7	88.4	90.4	90.6	90.2
4 / 1992		89.5	90.6	90.3	90.2	89.7	90.9	90.4	90.2	91.9	89.6	88.2	87.4
5 / 1993		85.4	85.3	83.3	83.5	83.0	81.8	82.1	82.6	81.1	80.0	79.1	79.1
6 / 1994		79.8	79.6	79.8	79.3	78.9	78.9	77.1	76.7	76.0	76.3	77.0	76.4
7 / 1995		75.5	75.9	74.7	74.6	74.7	73.7	74.8	73.0	73.5	73.9	73.2	73.2
8 / 1996		70.8	72.0	73.1	74.4	75.1	75.0	74.8	75.8	75.6	74.4	75.5	75.6
9 / 1997		76.3	76.4	75.3	75.7	75.9	77.6	77.8	78.5	79.5	81.3	80.8	80.7
10 / 1998		82.4	81.9	82.2	78.8	79.2	79.0	77.8	77.5	77.4	77.9	75.8	75.6
11 / 1999		75.3	74.4	75.0	75.2	74.0	73.4	74.0	74.4	74.6	74.6	76.5	75.7
12 / 2000		76.5	76.6	77.6	77.1	77.7	78.7	78.0	78.0	77.2	77.4	77.0	77.9
13 / 2001		78.0	78.5	77.3	77.9	77.5	76.4	76.4	76.2	76.9	76.8	76.8	76.8
14 / 2002		76.1	75.0	73.4	73.4	74.0	73.8	74.5	74.3	73.0	72.6	73.2	71.9
15 / 2003		72.9	73.6	74.6	75.5	77.5	77.3	77.0	78.1	78.8	78.0	77.2	77.8
16 / 2004		77.9	77.8	78.5	78.7	79.5	79.6	80.7	81.9	83.6	82.7	83.8	85.5
17 / 2005		85.6	87.0	88.5	89.0	88.1	88.3	87.5	87.7	87.1	88.7	89.5	89.1
18 / 2006		89.2	89.8	88.8	90.4	91.1	92.7	92.2	94.1	95.1	95.7	93.6	96.0
19 / 2007		93.5	92.1	94.0	93.5	93.1	92.2	93.5	93.5	93.9	94.3	97.1	96.8
20 / 2008		101.5	102.0	100.7	101.6	104.8	105.8	107.3	107.9	107.8	108.7	108.2	108.4
21 / 2009		103.5	104.1	102.6	100.4	97.7	97.0	94.4	94.9	93.9	94.2	94.7	93.8
22 / 2010		96.0	96.7	97.7	97.9	99.9	100.8	99.8	99.9	101.8	102.1	104.0	103.5
23 / 2011		104.5	105.6	105.3	107.9	110.3	107.4	109.8	109.3	108.9	108.0	106.4	108.8
24 / 2012		108.9	107.5	109.3	108.0	107.4	108.9	108.6	109.9	109.3	108.6	109.3	108.6
25 / 2013		105.4	105.9	105.7	106.3	105.9	107.1	109.0	110.4	111.0	112.4	114.1	115.5
26 / 2014		116.8	117.9	118.8	120.1	122.7	123.6	123.4	123.9	122.8	120.4	121.1	123.4
27 / 2015		123.6	121.9	122.9	121.7	124.0	122.1	122.2	123.1	123.6	123.9	123.4	123.4
28 / 2016		122.7	124.7	123.7	123.6	125.2	124.8	123.7	125.0	123.6	121.7	123.2	123.6
29 / 2017		126.5	126.6	127.9	128.9	128.3	129.1	130.5	128.0	129.3	132.3	134.9	133.8
30 / 2018		133.8	136.4	137.6	133.9	131.8	132.9	134.5	133.1	135.8	133.3		

(注)CIの算出期間は昭和61(1986)年1月分以降であり、平成2(1990)年以前の数値についてはホームページを参照して下さい。

6 個別系列の数値

系列名 年月		先行系列 Leading Indicators							
		L1 入職率 (製造業) (%) (季調値)	L2 新規求人数 (除く学卒) (人) (季調値)	L3 生産財 生産指数 (22年=100) (季調値)	L4 乗用車新車 登録台数 (台) (季調値)	L5 鉱工業 在庫率指数 (逆サイクル) (22年=100) (季調値)	L6 新設住宅 着工床面積 (㎡) (季調値)	L7 企業倒産 件数 (逆サイクル) (件) (季調値)	L8 貸出残高 (%) (前年同月比)
H 28 (2016)	5 ...	1.09	10,654	88.1	4,946	121.8	65,476	8	2.7
H 28 (2016)	6 ...	0.94	10,749	88.8	4,861	120.2	57,925	3	3.8
H 28 (2016)	7 ...	0.89	10,410	87.6	5,281	114.1	79,979	12	4.9
H 28 (2016)	8 ...	1.13	10,538	89.2	5,215	109.6	91,547	6	5.4
H 28 (2016)	9 ...	0.99	10,620	83.3	5,150	125.8	49,847	5	6.6
H 28 (2016)	10 ...	0.95	10,709	80.7	5,046	109.1	75,134	5	6.8
H 28 (2016)	11 ...	1.18	10,961	90.6	5,273	107.8	70,799	4	7.0
H 28 (2016)	12 ...	1.28	11,103	92.4	5,317	106.1	44,502	7	6.8
H 29 (2017)	1 ...	1.28	10,151	93.0	5,193	112.8	49,019	5	6.5
H 29 (2017)	2 ...	1.28	10,731	92.5	5,278	112.2	56,733	5	7.1
H 29 (2017)	3 ...	1.14	10,585	93.6	5,263	110.6	64,499	7	5.7
H 29 (2017)	4 ...	1.09	10,507	92.6	5,658	111.5	72,835	5	6.2
H 29 (2017)	5 ...	0.94	10,706	93.0	5,789	113.8	58,890	5	6.7
H 29 (2017)	6 ...	0.88	11,113	92.7	5,445	109.3	57,511	6	6.0
H 29 (2017)	7 ...	1.11	10,547	92.0	5,219	104.5	47,198	5	5.1
H 29 (2017)	8 ...	0.87	10,736	93.2	5,374	101.0	58,544	7	4.0
H 29 (2017)	9 ...	0.96	10,771	96.6	5,248	99.9	53,522	4	3.3
H 29 (2017)	10 ...	1.14	10,738	98.3	5,351	111.2	54,511	1	3.3
H 29 (2017)	11 ...	1.23	10,696	97.4	5,182	113.8	41,394	9	3.3
H 29 (2017)	12 ...	0.64	11,161	95.0	5,141	111.3	62,551	4	3.3
H 30 (2018)	1 ...	1.03	10,557	95.3	5,068	115.8	53,928	4	3.4
H 30 (2018)	2 ...	1.15	10,700	91.2	5,221	125.1	66,599	7	2.6
H 30 (2018)	3 ...	0.85	10,856	95.9	5,159	126.5	78,541	5	3.5
H 30 (2018)	4 ...	0.99	10,754	88.8	5,763	117.9	49,714	2	2.6
H 30 (2018)	5 ...	1.10	10,346	98.5	5,447	111.5	46,857	9	2.4
H 30 (2018)	6 ...	1.25	11,050	96.0	5,251	109.3	69,212	5	3.0
H 30 (2018)	7 ...	0.94	10,260	91.5	5,255	123.7	64,626	5	4.1
H 30 (2018)	8 ...	1.14	11,421	92.3	5,447	113.6	64,088	8	4.8
H 30 (2018)	9 ...	1.17	10,735	87.6	5,285	125.8	49,116	8	5.1
H 30 (2018)	10 ...	1.04	10,983	92.0	5,421	111.3	57,211	5	5.2

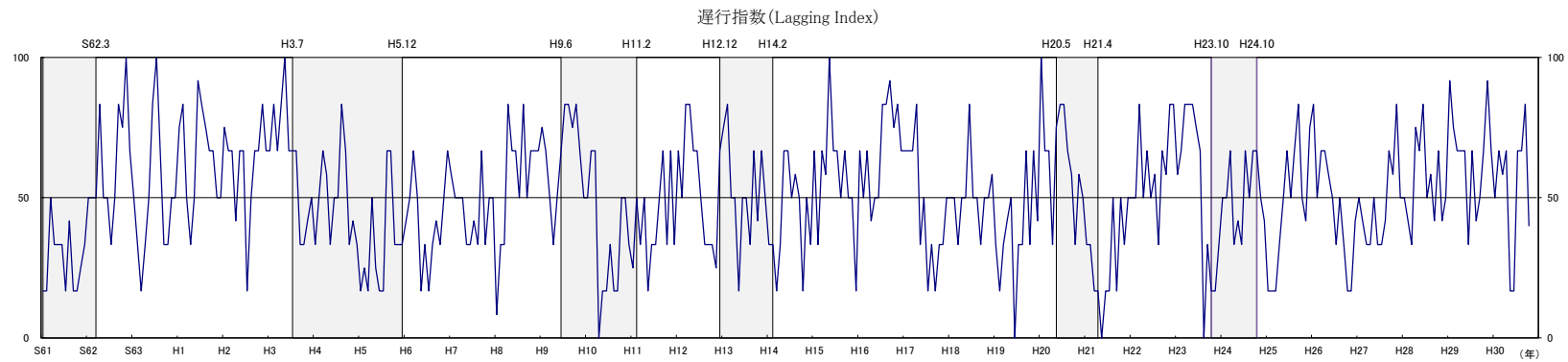
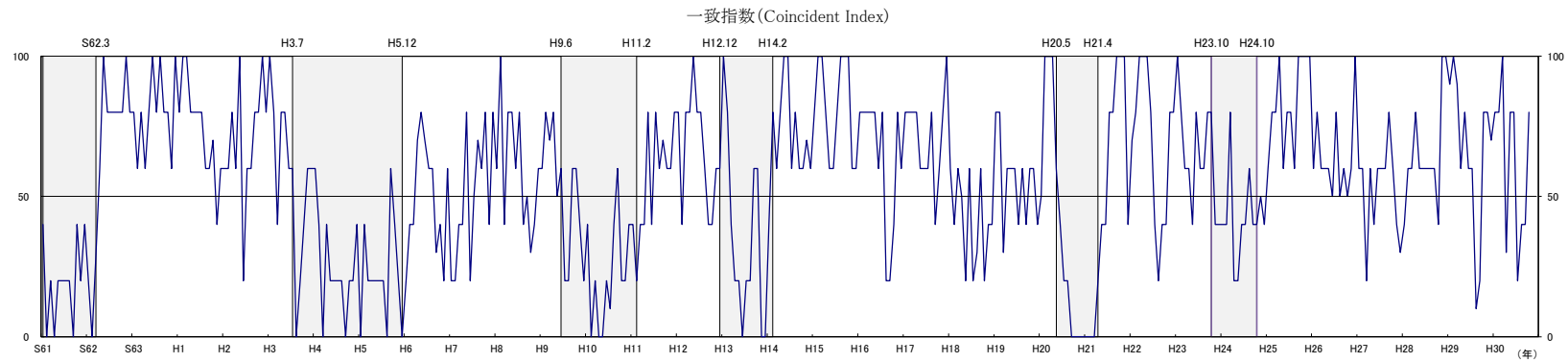
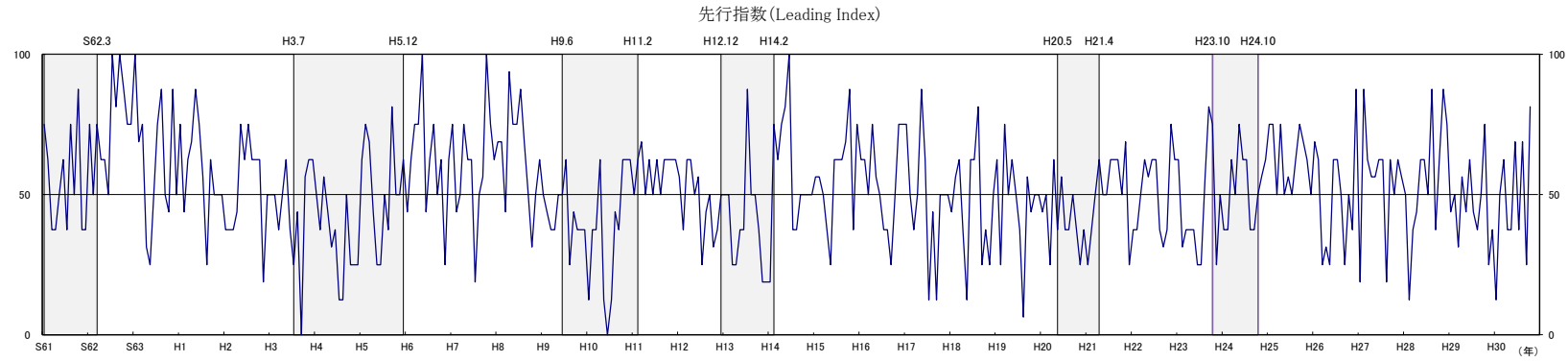
一致系列 Coincident Indicators						
年月	系列名	C1 所定外労働 時間指数 (製造業)	C2 雇用保険 受給者実人員 (逆サイクル)	C3 有効求人倍率 (除く学卒)	C4 鉱工業 生産指数	C5 輸入通関実績
		(27年=100) (季調値)	(人) (季調値)	(倍) (季調値)	(22年=100) (季調値)	(百万円) (季調値)
H 28 (2016)	5 ...	90.7	4,091	1.39	89.1	77,506
H 28 (2016)	6 ...	92.9	4,233	1.38	90.4	78,053
H 28 (2016)	7 ...	94.2	4,133	1.40	91.5	75,669
H 28 (2016)	8 ...	94.5	4,340	1.41	92.1	73,447
H 28 (2016)	9 ...	97.7	4,166	1.41	86.4	67,029
H 28 (2016)	10 ...	100.2	4,146	1.43	84.4	70,766
H 28 (2016)	11 ...	98.8	4,064	1.44	93.9	88,067
H 28 (2016)	12 ...	100.7	4,049	1.44	95.6	87,864
H 29 (2017)	1 ...	104.5	3,838	1.43	93.5	89,672
H 29 (2017)	2 ...	102.8	3,903	1.45	94.8	90,149
H 29 (2017)	3 ...	103.3	3,909	1.44	96.0	100,314
H 29 (2017)	4 ...	100.9	3,899	1.48	95.6	106,841
H 29 (2017)	5 ...	104.5	3,950	1.49	95.0	92,835
H 29 (2017)	6 ...	105.4	3,914	1.51	97.2	92,554
H 29 (2017)	7 ...	101.3	3,976	1.50	96.1	90,109
H 29 (2017)	8 ...	103.8	3,971	1.49	93.7	92,605
H 29 (2017)	9 ...	104.6	3,967	1.48	95.6	106,235
H 29 (2017)	10 ...	103.8	4,004	1.51	96.3	110,055
H 29 (2017)	11 ...	105.0	3,986	1.51	100.0	100,547
H 29 (2017)	12 ...	104.6	3,962	1.51	98.1	99,310
H 30 (2018)	1 ...	117.2	3,832	1.57	93.4	116,506
H 30 (2018)	2 ...	111.7	3,843	1.53	94.3	117,726
H 30 (2018)	3 ...	113.3	3,894	1.56	99.4	101,398
H 30 (2018)	4 ...	114.1	3,883	1.57	95.9	105,326
H 30 (2018)	5 ...	112.6	4,043	1.55	100.9	120,233
H 30 (2018)	6 ...	109.8	3,880	1.57	104.8	109,513
H 30 (2018)	7 ...	106.3	4,040	1.55	91.5	117,876
H 30 (2018)	8 ...	98.8	4,062	1.59	97.0	125,233
H 30 (2018)	9 ...	105.7	4,009	1.62	94.6	121,700
H 30 (2018)	10 ...	115.3	4,048	1.63	98.6	139,050

遅行系列 Lagging Indicators							
年月	系列名	Lg1 常用雇用指数 (製造業)	Lg2 賃金指数 (所定内給与) (製造業)	Lg3 消費者物価 指数	Lg4 家計消費 支出 (勤労者世帯) (実質) (円) (季調値)	Lg5 鉱工業 在庫指数 (22年=100) (季調値)	Lg6 営業倉庫 保管残高 (千トン) (季調値)
		(%) (前年同月比)	(%) (前年同月比)	(%) (前年同月比)			
H 28 (2016)	5 ...	0.5	0.2	-0.3	342,936	106.7	195
H 28 (2016)	6 ...	0.2	0.1	0.0	324,903	104.6	199
H 28 (2016)	7 ...	-0.1	0.0	-0.4	329,767	102.9	199
H 28 (2016)	8 ...	-0.1	0.8	-0.3	462,482	100.5	197
H 28 (2016)	9 ...	-0.4	0.6	0.0	375,363	100.9	195
H 28 (2016)	10 ...	0.0	0.4	0.3	348,522	93.2	188
H 28 (2016)	11 ...	0.1	0.8	0.2	349,621	96.4	190
H 28 (2016)	12 ...	0.0	1.1	0.1	374,194	96.1	188
H 29 (2017)	1 ...	0.2	0.4	0.7	398,053	101.6	189
H 29 (2017)	2 ...	0.5	0.9	0.2	349,253	102.9	191
H 29 (2017)	3 ...	0.5	0.8	0.3	356,380	104.7	194
H 29 (2017)	4 ...	0.9	0.5	0.2	329,038	103.8	205
H 29 (2017)	5 ...	0.5	1.0	0.2	308,317	104.4	201
H 29 (2017)	6 ...	0.8	0.7	0.2	338,915	103.0	201
H 29 (2017)	7 ...	1.3	1.2	0.5	378,705	99.4	201
H 29 (2017)	8 ...	1.4	0.5	0.7	274,186	94.7	201
H 29 (2017)	9 ...	1.9	0.6	0.4	289,940	95.2	202
H 29 (2017)	10 ...	2.3	1.5	0.6	308,259	102.2	194
H 29 (2017)	11 ...	2.4	1.6	1.0	286,725	106.9	201
H 29 (2017)	12 ...	1.8	0.5	1.2	291,169	104.5	206
H 30 (2018)	1 ...	2.0	-1.9	1.3	291,969	104.3	214
H 30 (2018)	2 ...	2.0	-2.8	1.9	324,115	109.5	216
H 30 (2018)	3 ...	1.7	-2.0	1.2	315,631	117.1	222
H 30 (2018)	4 ...	0.8	-1.8	0.8	307,113	112.1	215
H 30 (2018)	5 ...	0.6	-1.0	0.8	265,384	107.9	211
H 30 (2018)	6 ...	0.7	-1.6	0.8	312,163	109.1	209
H 30 (2018)	7 ...	0.7	-1.2	1.0	322,609	108.6	218
H 30 (2018)	8 ...	0.8	-1.5	1.3	267,684	105.9	219
H 30 (2018)	9 ...	0.6	-1.4	1.2	342,824	113.0	216
H 30 (2018)	10 ...	0.6	-2.4	1.4	289,769	110.1	0

7 (参考) DI(ディフュージョン・インデックス)変化方向表
 Direction of Change in 19 Components of Diffusion Indexes

系 列 名		平成30年														
		平成29年														
		8	9	10	11	12	1	2	3	4	5	6	7	8	9	10
先行 系列	1 入職率 (製造業)	-	+	+	+	-	-	-	+	-	-	+	-	+	-	+
	2 新規求人数 (除く学卒)	+	-	+	-	+	-	+	-	+	-	+	-	+	-	+
	3 生産財生産指数	+	+	+	+	-	-	-	+	-	+	+	+	-	-	+
	4 乗用車新車登録台数	-	-	+	-	-	-	+	+	+	+	+	-	0	+	+
	5 鉱工業在庫率指数 (逆サイクル)	+	+	-	-	-	-	-	-	-	+	+	-	-	-	+
	6 新設住宅着工床面積	-	-	+	-	+	-	+	+	-	-	-	+	+	-	-
	7 企業倒産件数 (逆サイクル)	-	+	+	-	0	-	+	-	+	-	0	-	+	-	0
	8 貸出残高 (全国銀行、信用金庫)	-	-	-	-	0	+	-	+	-	-	-	+	+	+	+
	拡張系列数	3.0	4.0	6.0	2.0	3.0	1.0	4.0	5.0	3.0	3.0	5.5	3.0	5.5	2.0	6.5
採用系列数	8	8	8	8	8	8	8	8	8	8	8	8	8	8	8	
先行指数		37.5	50.0	75.0	25.0	37.5	12.5	50.0	62.5	37.5	37.5	68.8	37.5	68.8	25.0	81.3
一致 系列	1 所定外労働時間指数 (製造業)	-	-	+	+	0	+	+	+	-	+	-	-	-	-	+
	2 雇用保険受給者実人員 (逆サイクル)	-	-	-	-	+	+	+	+	-	-	+	-	-	-	-
	3 有効求人倍率 (除く学卒)	0	-	+	+	+	+	+	+	0	+	+	-	+	+	+
	4 鉱工業生産指数	-	-	+	+	+	-	-	+	+	+	+	-	-	-	+
	5 輸入通関実績	-	+	+	+	-	+	+	+	-	+	+	+	+	+	+
	拡張系列数	0.5	1.0	4.0	4.0	3.5	4.0	4.0	5.0	1.5	4.0	4.0	1.0	2.0	2.0	4.0
採用系列数	5	5	5	5	5	5	5	5	5	5	5	5	5	5	5	
一致指数		10.0	20.0	80.0	80.0	70.0	80.0	80.0	100.0	30.0	80.0	80.0	20.0	40.0	40.0	80.0
遅行 系列	1 常用雇用指数 (製造業)	+	+	+	+	-	-	-	-	-	-	-	-	+	-	-
	2 賃金指数 (所定内給与、製造業)	-	-	+	+	-	-	-	-	+	+	+	+	-	+	-
	3 消費者物価指数 (山口市)	+	+	+	+	+	+	+	0	-	-	-	+	+	+	+
	4 家計消費支出 (勤労者世帯、実質)	-	-	-	+	+	-	+	+	+	-	-	+	+	+	-
	5 鉱工業在庫指数	-	-	+	+	+	+	+	+	+	-	-	-	-	+	+
	6 営業倉庫保管残高	0	+	-	0	+	+	+	+	+	-	-	+	+	+	+
	拡張系列数	2.5	3.0	4.0	5.5	4.0	3.0	4.0	3.5	4.0	1.0	1.0	4.0	4.0	5.0	2.0
採用系列数	6	6	6	6	6	6	6	6	6	6	6	6	6	6	5	
遅行指数		41.7	50.0	66.7	91.7	66.7	50.0	66.7	58.3	66.7	16.7	16.7	66.7	66.7	83.3	40.0

8 (参考)DI(ディフュージョン・インデックス)時系列グラフ



9 (参考) DI(デフュージョン・インデックス)時系列表
Diffusion Indexes

(1) 先行指数 Leading Index

年	月	1月	2月	3月	4月	5月	6月	7月	8月	9月	10月	11月	12月
H3 / 1991		50.0	50.0	37.5	50.0	62.5	37.5	25.0	43.8	0.0	56.3	62.5	62.5
4 / 1992		50.0	37.5	56.3	43.8	31.3	37.5	12.5	12.5	50.0	25.0	25.0	25.0
5 / 1993		62.5	75.0	68.8	43.8	25.0	25.0	50.0	37.5	81.3	50.0	50.0	62.5
6 / 1994		43.8	62.5	75.0	75.0	100.0	43.8	62.5	75.0	50.0	62.5	25.0	62.5
7 / 1995		75.0	43.8	50.0	75.0	62.5	62.5	18.8	50.0	56.3	100.0	75.0	62.5
8 / 1996		68.8	68.8	43.8	93.8	75.0	75.0	87.5	68.8	50.0	31.3	50.0	62.5
9 / 1997		50.0	43.8	37.5	37.5	50.0	50.0	62.5	25.0	43.8	37.5	37.5	37.5
10 / 1998		12.5	37.5	37.5	62.5	12.5	0.0	12.5	43.8	37.5	62.5	62.5	62.5
11 / 1999		50.0	62.5	68.8	50.0	62.5	50.0	62.5	50.0	62.5	62.5	62.5	62.5
12 / 2000		56.3	37.5	62.5	62.5	50.0	56.3	25.0	43.8	50.0	31.3	37.5	50.0
13 / 2001		50.0	50.0	25.0	25.0	37.5	37.5	87.5	50.0	50.0	37.5	18.8	18.8
14 / 2002		18.8	75.0	62.5	75.0	81.3	100.0	37.5	37.5	50.0	50.0	50.0	50.0
15 / 2003		56.3	56.3	50.0	37.5	25.0	62.5	62.5	62.5	68.8	87.5	37.5	75.0
16 / 2004		62.5	62.5	50.0	75.0	56.3	50.0	37.5	37.5	25.0	50.0	75.0	75.0
17 / 2005		75.0	50.0	37.5	50.0	87.5	62.5	12.5	43.8	12.5	50.0	50.0	50.0
18 / 2006		43.8	56.3	62.5	37.5	12.5	62.5	62.5	81.3	25.0	37.5	25.0	50.0
19 / 2007		62.5	25.0	75.0	50.0	62.5	50.0	37.5	6.3	56.3	43.8	50.0	50.0
20 / 2008		43.8	50.0	25.0	62.5	37.5	56.3	37.5	37.5	50.0	37.5	25.0	37.5
21 / 2009		25.0	37.5	50.0	62.5	50.0	50.0	62.5	62.5	62.5	50.0	68.8	25.0
22 / 2010		37.5	37.5	50.0	62.5	56.3	62.5	62.5	37.5	31.3	37.5	75.0	62.5
23 / 2011		62.5	31.3	37.5	37.5	37.5	25.0	25.0	56.3	81.3	75.0	25.0	50.0
24 / 2012		37.5	37.5	62.5	50.0	75.0	62.5	62.5	37.5	37.5	50.0	56.3	62.5
25 / 2013		75.0	75.0	50.0	75.0	50.0	56.3	50.0	62.5	75.0	68.8	62.5	50.0
26 / 2014		68.8	62.5	25.0	31.3	25.0	62.5	62.5	50.0	25.0	50.0	37.5	87.5
27 / 2015		18.8	87.5	62.5	56.3	56.3	62.5	62.5	18.8	62.5	50.0	62.5	56.3
28 / 2016		50.0	12.5	37.5	43.8	62.5	62.5	50.0	87.5	37.5	62.5	87.5	75.0
29 / 2017		43.8	50.0	31.3	56.3	43.8	62.5	43.8	37.5	50.0	75.0	25.0	37.5
30 / 2018		12.5	50.0	62.5	37.5	37.5	68.8	37.5	68.8	25.0	81.3		

(2) 一致指数 Coincident Index

年	月	1月	2月	3月	4月	5月	6月	7月	8月	9月	10月	11月	12月
H3 / 1991		100.0	80.0	40.0	80.0	80.0	60.0	60.0	0.0	20.0	40.0	60.0	60.0
4 / 1992		60.0	40.0	0.0	40.0	20.0	20.0	20.0	20.0	0.0	20.0	20.0	40.0
5 / 1993		0.0	40.0	20.0	20.0	20.0	20.0	20.0	0.0	60.0	40.0	20.0	0.0
6 / 1994		20.0	40.0	40.0	70.0	80.0	70.0	60.0	60.0	30.0	40.0	20.0	60.0
7 / 1995		20.0	20.0	40.0	40.0	80.0	20.0	50.0	70.0	60.0	80.0	40.0	80.0
8 / 1996		60.0	100.0	40.0	80.0	80.0	60.0	80.0	40.0	50.0	30.0	40.0	60.0
9 / 1997		60.0	80.0	70.0	80.0	50.0	60.0	20.0	20.0	60.0	60.0	40.0	20.0
10 / 1998		40.0	0.0	20.0	0.0	0.0	20.0	10.0	40.0	60.0	20.0	20.0	40.0
11 / 1999		40.0	20.0	40.0	40.0	80.0	40.0	80.0	60.0	70.0	60.0	60.0	80.0
12 / 2000		80.0	40.0	80.0	80.0	100.0	80.0	80.0	60.0	40.0	40.0	60.0	60.0
13 / 2001		100.0	80.0	40.0	20.0	20.0	0.0	20.0	20.0	60.0	60.0	0.0	0.0
14 / 2002		40.0	80.0	60.0	80.0	100.0	100.0	60.0	80.0	60.0	60.0	70.0	60.0
15 / 2003		80.0	100.0	100.0	80.0	60.0	60.0	80.0	100.0	100.0	100.0	60.0	60.0
16 / 2004		80.0	80.0	80.0	80.0	80.0	60.0	80.0	20.0	20.0	40.0	80.0	60.0
17 / 2005		80.0	80.0	80.0	80.0	60.0	60.0	60.0	80.0	40.0	60.0	80.0	100.0
18 / 2006		60.0	40.0	60.0	50.0	20.0	60.0	20.0	30.0	60.0	20.0	40.0	40.0
19 / 2007		80.0	80.0	30.0	60.0	60.0	60.0	40.0	60.0	40.0	60.0	60.0	40.0
20 / 2008		50.0	100.0	100.0	100.0	60.0	40.0	20.0	20.0	0.0	0.0	0.0	0.0
21 / 2009		0.0	0.0	0.0	20.0	40.0	40.0	80.0	80.0	100.0	100.0	100.0	40.0
22 / 2010		70.0	80.0	100.0	100.0	100.0	80.0	40.0	20.0	40.0	40.0	80.0	80.0
23 / 2011		100.0	80.0	60.0	60.0	40.0	80.0	60.0	60.0	80.0	80.0	40.0	40.0
24 / 2012		40.0	40.0	80.0	20.0	20.0	40.0	40.0	60.0	40.0	40.0	50.0	40.0
25 / 2013		60.0	80.0	80.0	100.0	60.0	80.0	80.0	60.0	100.0	100.0	100.0	100.0
26 / 2014		60.0	80.0	60.0	60.0	60.0	50.0	80.0	50.0	60.0	50.0	60.0	100.0
27 / 2015		60.0	60.0	20.0	60.0	40.0	60.0	60.0	60.0	80.0	60.0	40.0	30.0
28 / 2016		40.0	60.0	60.0	80.0	60.0	60.0	60.0	60.0	60.0	40.0	100.0	100.0
29 / 2017		90.0	100.0	90.0	60.0	80.0	60.0	60.0	10.0	20.0	80.0	80.0	70.0
30 / 2018		80.0	80.0	100.0	30.0	80.0	80.0	20.0	40.0	40.0	80.0		

(3) 遅行指数 Lagging Index

年	月	1月	2月	3月	4月	5月	6月	7月	8月	9月	10月	11月	12月
H3 / 1991		66.7	83.3	66.7	83.3	100.0	66.7	66.7	66.7	33.3	33.3	41.7	50.0
4 / 1992		33.3	50.0	66.7	58.3	33.3	50.0	50.0	83.3	66.7	33.3	41.7	33.3
5 / 1993		16.7	25.0	16.7	50.0	25.0	16.7	16.7	66.7	66.7	33.3	33.3	33.3
6 / 1994		41.7	50.0	66.7	50.0	16.7	33.3	16.7	33.3	41.7	33.3	50.0	66.7
7 / 1995		58.3	50.0	50.0	50.0	33.3	33.3	41.7	33.3	66.7	33.3	50.0	50.0
8 / 1996		8.3	33.3	33.3	83.3	66.7	66.7	50.0	83.3	50.0	66.7	66.7	66.7
9 / 1997		75.0	66.7	50.0	33.3	50.0	66.7	83.3	83.3	75.0	83.3	66.7	50.0
10 / 1998		50.0	66.7	66.7	0.0	16.7	16.7	33.3	16.7	66.7	50.0	50.0	33.3
11 / 1999		25.0	50.0	33.3	50.0	16.7	33.3	33.3	50.0	66.7	33.3	66.7	33.3
12 / 2000		66.7	50.0	83.3	83.3	66.7	66.7	50.0	33.3	33.3	33.3	25.0	66.7
13 / 2001		75.0	83.3	50.0	50.0	16.7	50.0	50.0	33.3	66.7	41.7	66.7	50.0
14 / 2002		33.3	33.3	16.7	33.3	66.7	66.7	50.0	58.3	50.0	16.7	50.0	33.3
15 / 2003		66.7	33.3	66.7	58.3	100.0	66.7	66.7	50.0	66.7	50.0	50.0	16.7
16 / 2004		66.7	50.0	66.7	41.7	50.0	50.0	83.3	83.3	91.7	75.0	83.3	66.7
17 / 2005		66.7	66.7	66.7	83.3	33.3	50.0	16.7	33.3	16.7	33.3	33.3	50.0
18 / 2006		50.0	50.0	33.3	50.0	50.0	83.3	50.0	50.0	33.3	50.0	50.0	58.3
19 / 2007		33.3	16.7	33.3	41.7	50.0	0.0	33.3	33.3	66.7	33.3	66.7	41.7
20 / 2008		100.0	66.7	66.7	33.3	75.0	83.3	83.3	66.7	58.3	33.3	58.3	50.0
21 / 2009		33.3	33.3	16.7	16.7	0.0	16.7	16.7	50.0	16.7	50.0	33.3	50.0
22 / 2010		50.0	50.0	83.3	50.0	66.7	50.0	58.3	33.3	66.7	58.3	83.3	83.3
23 / 2011		58.3	66.7	83.3	83.3	83.3	75.0	66.7	0.0	33.3	16.7	16.7	33.3
24 / 2012		50.0	50.0	66.7	33.3	41.7	33.3	66.7	50.0	66.7	66.7	50.0	41.7
25 / 2013		16.7	16.7	16.7	33.3	50.0	66.7	50.0	66.7	83.3	50.0	41.7	75.0
26 / 2014		83.3	50.0	66.7	66.7	58.3	50.0	33.3	50.0	33.3	16.7	16.7	41.7
27 / 2015		50.0	41.7	33.3	33.3	50.0	33.3	33.3	41.7	66.7	58.3	83.3	50.0
28 / 2016		50.0	41.7	33.3	75.0	66.7	83.3	50.0	58.3	41.7	66.7	41.7	50.0
29 / 2017		91.7	75.0	66.7	66.7	66.7	33.3	66.7	41.7	50.0	66.7	91.7	66.7
30 / 2018		50.0	66.7	58.3	66.7	16.7	16.7	66.7	66.7	83.3	40.0		

(注)DIの算出期間は昭和61(1986)年1月分以降であり、平成2(1990)年以前の数値についてはホームページを参照して下さい。

10 (参考) 累積DI 時系列表
Cumulated Diffusion Indexes

(1) 先行指数 Leading Index

年	月	1月	2月	3月	4月	5月	6月	7月	8月	9月	10月	11月	12月
H3 / 1991		669.2	669.2	656.7	656.7	669.2	656.7	631.7	625.5	575.5	581.8	594.3	606.8
4 / 1992		606.8	594.3	600.6	594.4	575.7	563.2	525.7	488.2	488.2	463.2	438.2	413.2
5 / 1993		425.7	450.7	469.5	463.3	438.3	413.3	413.3	400.8	432.1	432.1	432.1	444.6
6 / 1994		438.4	450.9	475.9	500.9	550.9	544.7	557.2	582.2	582.2	594.7	569.7	582.2
7 / 1995		607.2	601.0	601.0	626.0	638.5	651.0	619.8	619.8	626.1	676.1	701.1	713.6
8 / 1996		732.4	751.2	745.0	788.8	813.8	838.8	876.3	895.1	895.1	876.4	876.4	888.9
9 / 1997		888.9	882.7	870.2	857.7	857.7	857.7	870.2	845.2	839.0	826.5	814.0	801.5
10 / 1998		764.0	751.5	739.0	751.5	714.0	664.0	626.5	607.8	607.8	620.3	632.8	645.3
11 / 1999		645.3	657.8	676.6	676.6	689.1	689.1	701.6	701.6	714.1	726.6	739.1	751.6
12 / 2000		757.9	745.4	757.9	770.4	770.4	776.7	751.7	745.5	745.5	726.8	714.3	714.3
13 / 2001		714.3	714.3	689.3	664.3	651.8	639.3	676.8	676.8	664.3	664.3	633.1	601.9
14 / 2002		570.7	595.7	608.2	633.2	664.5	714.5	702.0	689.5	689.5	689.5	689.5	689.5
15 / 2003		695.8	702.1	702.1	689.6	664.6	677.1	689.6	702.1	720.9	758.4	745.9	770.9
16 / 2004		783.4	795.9	795.9	820.9	827.2	827.2	814.7	802.2	777.2	777.2	802.2	827.2
17 / 2005		852.2	852.2	839.7	839.7	877.2	889.7	852.2	846.0	808.5	808.5	808.5	808.5
18 / 2006		802.3	808.6	821.1	808.6	771.1	783.6	796.1	827.4	802.4	789.9	764.9	764.9
19 / 2007		777.4	752.4	777.4	777.4	789.9	789.9	777.4	733.7	740.0	733.8	733.8	733.8
20 / 2008		727.6	727.6	702.6	715.1	702.6	708.9	696.4	683.9	683.9	671.4	646.4	633.9
21 / 2009		608.9	596.4	596.4	608.9	608.9	608.9	621.4	633.9	646.4	646.4	665.2	640.2
22 / 2010		627.7	615.2	615.2	627.7	634.0	646.5	659.0	646.5	627.8	615.3	640.3	652.8
23 / 2011		665.3	646.6	634.1	621.6	609.1	584.1	559.1	565.4	596.7	621.7	596.7	596.7
24 / 2012		584.2	571.7	584.2	584.2	609.2	621.7	634.2	621.7	609.2	609.2	615.5	628.0
25 / 2013		653.0	678.0	678.0	703.0	703.0	709.3	709.3	721.8	746.8	765.6	778.1	778.1
26 / 2014		796.9	809.4	784.4	765.7	740.7	753.2	765.7	765.7	740.7	740.7	728.2	765.7
27 / 2015		734.5	772.0	784.5	790.8	797.1	809.6	822.1	790.9	803.4	803.4	815.9	822.2
28 / 2016		822.2	784.7	772.2	766.0	778.5	791.0	791.0	828.5	816.0	828.5	866.0	891.0
29 / 2017		884.8	884.8	866.1	872.4	866.2	878.7	872.5	860.0	860.0	885.0	860.0	847.5
30 / 2018		810.0	810.0	822.5	810.0	797.5	816.3	803.8	822.6	797.6	828.9		

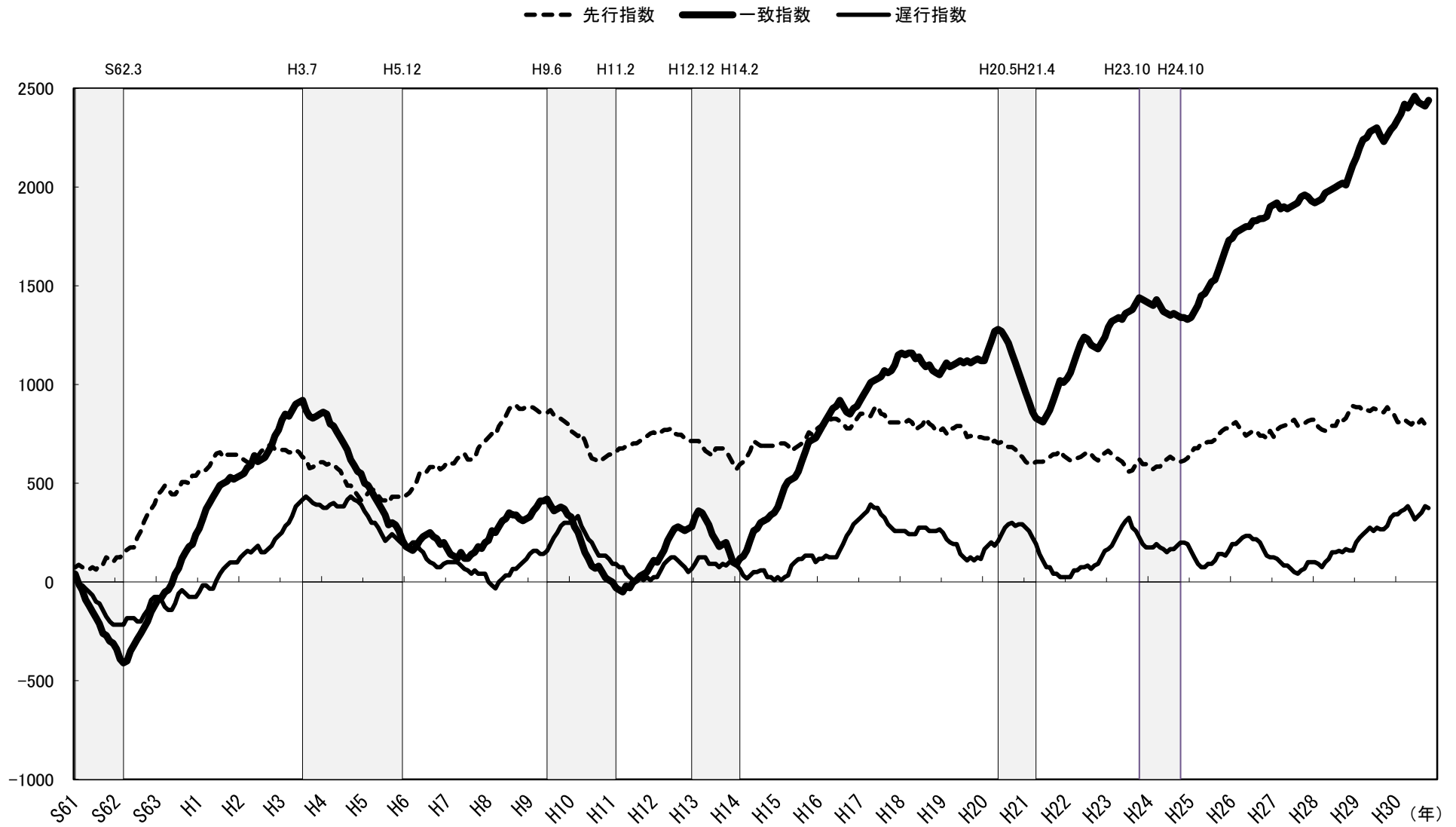
(2) 一致指数 Coincident Index

年	月	1月	2月	3月	4月	5月	6月	7月	8月	9月	10月	11月	12月
H3 / 1991		820.0	850.0	840.0	870.0	900.0	910.0	920.0	870.0	840.0	830.0	840.0	850.0
4 / 1992		860.0	850.0	800.0	790.0	760.0	730.0	700.0	670.0	620.0	590.0	560.0	550.0
5 / 1993		500.0	490.0	460.0	430.0	400.0	370.0	340.0	290.0	300.0	290.0	260.0	210.0
6 / 1994		180.0	170.0	160.0	180.0	210.0	230.0	240.0	250.0	230.0	220.0	190.0	200.0
7 / 1995		170.0	140.0	130.0	120.0	150.0	120.0	120.0	140.0	150.0	180.0	170.0	200.0
8 / 1996		210.0	260.0	250.0	280.0	310.0	320.0	350.0	340.0	340.0	320.0	310.0	320.0
9 / 1997		330.0	360.0	380.0	410.0	410.0	420.0	390.0	360.0	370.0	380.0	370.0	340.0
10 / 1998		330.0	280.0	250.0	200.0	150.0	120.0	80.0	70.0	80.0	50.0	20.0	10.0
11 / 1999		0.0	-30.0	-40.0	-50.0	-20.0	-30.0	0.0	10.0	30.0	40.0	50.0	80.0
12 / 2000		110.0	100.0	130.0	160.0	210.0	240.0	270.0	280.0	270.0	260.0	270.0	280.0
13 / 2001		330.0	360.0	350.0	320.0	290.0	240.0	210.0	180.0	190.0	200.0	150.0	100.0
14 / 2002		90.0	120.0	130.0	160.0	210.0	260.0	270.0	300.0	310.0	320.0	340.0	350.0
15 / 2003		380.0	430.0	480.0	510.0	520.0	530.0	560.0	610.0	660.0	710.0	720.0	730.0
16 / 2004		760.0	790.0	820.0	850.0	880.0	890.0	920.0	890.0	860.0	850.0	880.0	890.0
17 / 2005		920.0	950.0	980.0	1010.0	1020.0	1030.0	1040.0	1070.0	1060.0	1070.0	1100.0	1150.0
18 / 2006		1160.0	1150.0	1160.0	1160.0	1130.0	1140.0	1110.0	1090.0	1100.0	1070.0	1060.0	1050.0
19 / 2007		1080.0	1110.0	1090.0	1100.0	1110.0	1120.0	1110.0	1120.0	1110.0	1120.0	1130.0	1120.0
20 / 2008		1120.0	1170.0	1220.0	1270.0	1280.0	1270.0	1240.0	1210.0	1160.0	1110.0	1060.0	1010.0
21 / 2009		960.0	910.0	860.0	830.0	820.0	810.0	840.0	870.0	920.0	970.0	1020.0	1010.0
22 / 2010		1030.0	1060.0	1110.0	1160.0	1210.0	1240.0	1230.0	1200.0	1190.0	1180.0	1210.0	1240.0
23 / 2011		1290.0	1320.0	1330.0	1340.0	1330.0	1360.0	1370.0	1380.0	1410.0	1440.0	1430.0	1420.0
24 / 2012		1410.0	1400.0	1430.0	1400.0	1370.0	1360.0	1350.0	1360.0	1350.0	1340.0	1340.0	1330.0
25 / 2013		1340.0	1370.0	1400.0	1450.0	1460.0	1490.0	1520.0	1530.0	1580.0	1630.0	1680.0	1730.0
26 / 2014		1740.0	1770.0	1780.0	1790.0	1800.0	1800.0	1830.0	1830.0	1840.0	1840.0	1850.0	1900.0
27 / 2015		1910.0	1920.0	1890.0	1900.0	1890.0	1900.0	1910.0	1920.0	1950.0	1960.0	1950.0	1930.0
28 / 2016		1920.0	1930.0	1940.0	1970.0	1980.0	1990.0	2000.0	2010.0	2020.0	2010.0	2060.0	2110.0
29 / 2017		2150.0	2200.0	2240.0	2250.0	2280.0	2290.0	2300.0	2260.0	2230.0	2260.0	2290.0	2310.0
30 / 2018		2340.0	2370.0	2420.0	2400.0	2430.0	2460.0	2430.0	2420.0	2410.0	2440.0		

(3) 遅行指数 Lagging Index

年	月	1月	2月	3月	4月	5月	6月	7月	8月	9月	10月	11月	12月
H3 / 1991		250.2	283.5	300.2	333.5	383.5	400.2	416.9	433.6	416.9	400.2	391.9	391.9
4 / 1992		375.2	375.2	391.9	400.2	383.5	383.5	383.5	416.8	433.5	416.8	408.5	391.8
5 / 1993		358.5	333.5	300.2	300.2	275.2	241.9	208.6	225.3	242.0	225.3	208.6	191.9
6 / 1994		183.6	183.6	200.3	200.3	167.0	150.3	117.0	100.3	92.0	75.3	75.3	92.0
7 / 1995		100.3	100.3	100.3	100.3	83.6	66.9	58.6	41.9	58.6	41.9	41.9	41.9
8 / 1996		0.2	-16.5	-33.2	0.1	16.8	33.5	33.5	66.8	66.8	83.5	100.2	116.9
9 / 1997		141.9	158.6	158.6	141.9	141.9	158.6	191.9	225.2	250.2	283.5	300.2	300.2
10 / 1998		300.2	316.9	333.6	283.6	250.3	217.0	200.3	167.0	133.7	133.7	133.7	117.0
11 / 1999		92.0	92.0	75.3	75.3	42.0	25.3	8.6	8.6	25.3	8.6	25.3	8.6
12 / 2000		25.3	25.3	58.6	91.9	108.6	125.3	125.3	108.6	91.9	75.2	50.2	66.9
13 / 2001		91.9	125.2	125.2	125.2	91.9	91.9	91.9	75.2	91.9	83.6	100.3	100.3
14 / 2002		83.6	66.9	33.6	16.9	33.6	50.3	50.3	58.6	58.6	25.3	25.3	8.6
15 / 2003		25.3	8.6	25.3	33.6	83.6	100.3	117.0	117.0	133.7	133.7	133.7	100.4
16 / 2004		117.1	117.1	133.8	125.5	125.5	158.8	192.1	233.8	258.8	292.1	308.8	308.8
17 / 2005		325.5	342.2	358.9	392.2	375.5	375.5	342.2	325.5	292.2	275.5	258.8	258.8
18 / 2006		258.8	258.8	242.1	242.1	242.1	275.4	275.4	258.7	258.7	258.7	258.7	267.0
19 / 2007		250.3	217.0	200.3	192.0	192.0	142.0	125.3	108.6	125.3	108.6	125.3	117.0
20 / 2008		167.0	183.7	200.4	183.7	208.7	242.0	275.3	292.0	300.3	283.6	291.9	291.9
21 / 2009		275.2	258.5	225.2	191.9	141.9	108.6	75.3	75.3	42.0	42.0	25.3	25.3
22 / 2010		25.3	25.3	58.6	58.6	75.3	75.3	83.6	66.9	83.6	91.9	125.2	158.5
23 / 2011		166.8	183.5	216.8	250.1	283.4	308.4	325.1	275.1	258.4	225.1	191.8	175.1
24 / 2012		175.1	175.1	191.8	175.1	166.8	150.1	166.8	183.5	200.2	200.2	200.2	191.9
25 / 2013		158.6	125.3	92.0	75.3	75.3	92.0	92.0	108.7	142.0	142.0	133.7	158.7
26 / 2014		192.0	192.0	208.7	225.4	233.7	233.7	217.0	217.0	200.3	167.0	133.7	125.4
27 / 2015		125.4	117.1	100.4	83.7	83.7	67.0	50.3	42.0	58.7	67.0	100.3	100.3
28 / 2016		100.3	92.0	75.3	100.3	117.0	150.3	150.3	158.6	150.3	167.0	158.7	158.7
29 / 2017		200.4	225.4	242.1	25								

11 (参考) 累積DIグラフ (Cumulated Diffusion Indexes)



※累積DIは、各月のDI指数を次の式により累積したものである。

$$(\text{累積DI})_t = (\text{累積DI})_{t-1} + (\text{DI}_t - 50)$$