

Ⅷ 森 林 組 合

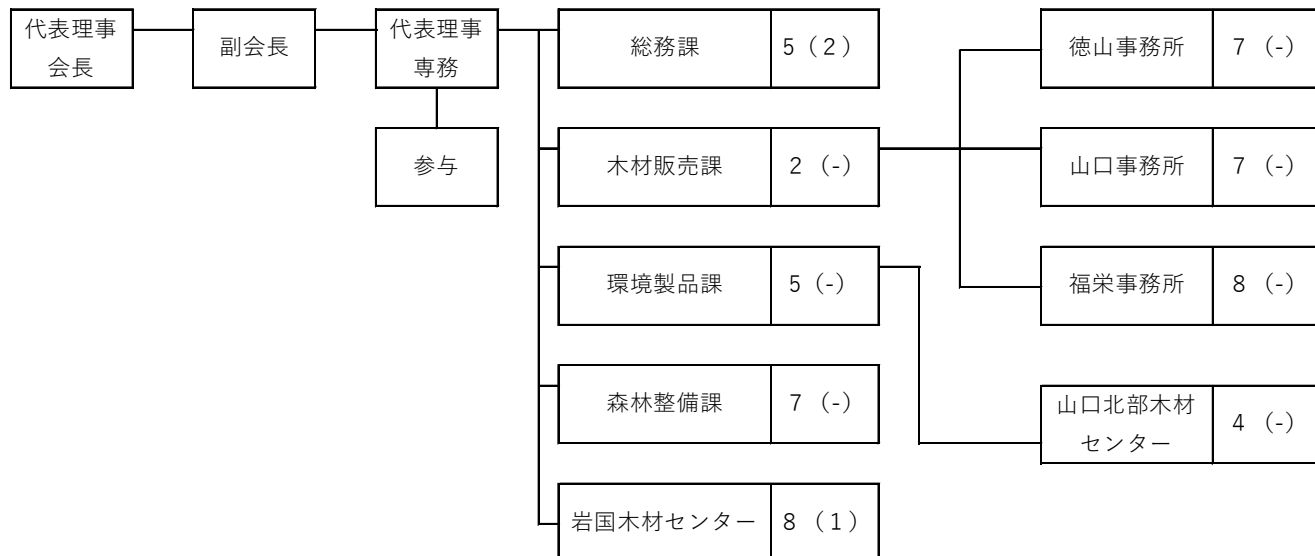
1 森林組合の現況

(1) 森林組合連合会

ア 機 構（令和3年4月1日現在）

会 長	1人	職員数（臨時職員除く）	
副会長	1人	事 務	15人
専 務	1人	技 術	34人
理 事	3人（会長・副会長・専務除く）	計	49人
監 事	3人		

() は兼務職員で内数



イ 会員及び出資金の推移

(単位：千円)

年 度	会 員 数	出 資 口 数	出資金総額	支払込済出資金
平成 28	9	73,227	439,362	439,362
29	9	73,227	439,362	439,362
30	8	73,227	439,362	439,362
令和 元	7	73,227	439,362	439,362
令和 2	7	73,227	439,362	439,362

ウ 主要事業取扱量の推移

年 度	販 売 事 業				購 買 事 業				
	木 材	うち共販 取扱数量	杉 皮	竹 材	山行苗	幼 苗	種 子	肥 料	薬 剤
	m ³	m ³	束	束	千本	千本	kg	kg	千円
平成 28	79,123	74,541	-	-	769	-	-	4,245	5,633
29	86,040	81,991	-	-	824	-	-	5,685	5,381
30	101,331	86,133	-	-	684	-	-	2,550	5,139
令和 元	104,985	93,555	-	-	666	-	-	1,920	3,864
令和 2	92,561	91,512	-	-	519	-	-	1,515	2,484

(2) 森林組合

ア 経営体制の推移

(ア) 組合員所有森林面積規模別組合数の推移

年 度	総 数	500ha 未 満	500～ 1,000ha	1,000～ 2,000ha	2,000～ 3,000ha	3,000～ 5,000ha	5,000～ 10,000ha	10,000 ha以上
平成 28	9	-	-	-	1	-	-	8
29	9	-	-	-	1	-	-	8
30	8	-	-	-	1	-	-	7
令和 元	7	-	-	-	1	-	-	6
令和 2	7	-	-	-	1	-	-	6

(イ) 払込済出資金の推移

(単位:千円)

区 分	平成28年度	平成29年度	平成30年度	令和元年度	令和2年度
払込済出資金	1,403,599	1,401,675	1,398,391	1,393,085	1,388,314

(ウ) 払込済出資金別組合数の推移

年 度	総 数	100万円 未 満	100～ 200	200～ 300	300～ 400	400～ 500	500～ 1,000	1,000～ 2,000	2,000～ 3,000	3,000～ 4,000	4,000～ 5,000	5,000 万円以上
平成 28	9	-	-	-	-	-	-	-	-	-	-	9
29	9	-	-	-	-	-	-	-	-	-	-	9
30	8	-	-	-	-	-	-	-	-	-	-	8
令和 元	7	-	-	-	-	-	-	-	-	-	-	7
令和 2	7	-	-	-	-	-	-	-	-	-	-	7

(エ) 常勤役職員数別組合数の推移

年度	総数	常勤役職員 のいない組 合	常勤役職員のいる組合					
			総数	1人	2人	3人	4人	5人以上
平成	28	9	9				1	8
	29	9	9				1	8
	30	8	8				1	7
令和	元	7	7				1	6
令和	2	7	7				1	6

イ 主要経済事業の推移

(ア)販売事業の推移						(単位:金額千円、数量m³)	
年 度	総数		木材			その他	
	組合数	販売高	組合数	販売数量	販売高	組合数	販売高
平成 28	9	148,050	8	12,906	103,229	5	44,821
29	9	141,606	8	13,025	114,013	6	27,593
30	8	114,145	6	9,429	81,528	6	32,617
令和 元	7	120,354	6	10,844	103,360	6	16,994
令和 2	7	118,734	6	12,094	86,381	5	32,353

(イ)林産事業の推移						(単位:金額千円、数量m³)	
年 度	総数		木材			その他	
	組合数	販売高	組合数	販売数量	販売高	組合数	販売高
平成 28	8	264,089	8	46,927	264,010	1	79
29	7	307,815	7	52,987	307,695	1	120
30	7	336,738	7	48,673	336,678	1	60
令和 元	6	337,265	6	48,364	336,844	1	421
令和 2	6	294,205	6	42,800	294,002	1	203

(ウ)森林造成事業の推移						(単位:金額千円、面積ha)				
年 度	総数		新植			保育			その他	
	組合数	金 額	組合数	面 積	金 額	組合数	面 積	金 額	組合数	金 額
平成 28	9	2,126,925	9	197	291,625	9	4,051	1,031,230	9	804,070
29	9	2,082,178	9	227	290,873	9	3,984	1,007,525	9	783,780
30	8	1,821,862	8	177	213,210	8	3,297	780,581	8	828,071
令和 元	7	1,862,781	7	156	216,193	7	3,226	777,878	7	868,710
令和 2	7	1,974,513	7	153	212,774	7	3,095	852,727	7	909,012

(エ)購買事業の推移

(単位:千円)

年 度	組 合 数	取 扱 金 額
平成 28	9	227,814
29	9	169,630
30	8	163,577
令和 元	7	168,015
令和 2	7	153,763

ウ 財務状況の推移

(単位:千円)

	平成28年度		平成29年度		平成30年度		令和元年度		令和2年度	
	組合数	金 額	組合数	金 額	組合数	金 額	組合数	金 額	組合数	金 額
事業総利益	9	989,106	9	1,014,305	8	1,061,151	7	1,126,325	7	3,759,989
指導	9	▲ 15,885	9	▲ 15,678	8	▲ 17,690	7	▲ 13,671	7	2,149
販売	9	58,980	9	78,679	8	55,623	7	147,599	7	291,410
購買	9	35,188	9	27,859	8	25,096	7	26,763	7	155,517
利用	9	910,545	9	923,437	8	998,051	7	1,061,056	7	3,310,911
金融	3	29	4	8	4	71		86	7	2
信託	9	249	9							
事業管理費	9	1,026,703	9	1,024,138	8	1,015,086	7	1,019,591	7	1,001,635
事業利益	9	▲ 37,597	9	▲ 9,833	8	46,065	7	106,734	7	151,327
事業外損益	9	32,920	9	38,930	8	34,417	7	38,716	7	28,195
経常利益	9	▲ 4,677	9	29,097	8	80,482	7	145,450	7	179,522
特別損益	9	9,952	9	▲ 2,080	8	▲ 36,329	7	▲ 9,157	7	3,396
税引前当期純利益	9	5,275	9	27,017	8	44,153	7	136,293	7	182,918
法人税及び住民税	9	17,224	9	8,853	8	21,985	7	40,998	7	30,778
当期剰余金	9	▲ 11,949	9	18,164	8	22,168	7	95,295	7	152,140
前期繰越剰余金	9	97,598	9	34,438	8	74,697	7	118,075	7	106,328
積立金取崩額	9	-	9	53,394	8	-	7	8,723		0
当期末処分剰余金	9	85,649	9	105,996	8	96,865	7	222,093	7	258,468

※1 販売利益は加工部門の利益を含む

※2 当期末処分剰余金は、処理した損失金(マイナスの剰余金)を含む

エ 作業班員の推移

年度	作業班数		労働者数		
	組 合 数	班 数	総 数	男	女
平成 28	9	-	354	332	22
29	9	-	318	302	16
30	8	-	294	278	16
令和 元	7	-	263	251	13
令和 2	7	-	253	238	15

オ 森林組合の推移

年度	森林組合数	組合員数	組合員所有森林面積	役職員			
				理 事	監 事	職 員	常勤役員
平成 28	9	50,692	298,025	89	26	113	122
29	9	50,493	297,240	89	25	117	126
30	8	50,255	295,079	83	26	115	123
令和 元	7	50,050	287,758	86	25	114	121
令和 2	7	49,784	298,165	85	25	121	120

カ 市町別森林組合の現況

市町 総 数	森林組合名	組合員数	組合員所有森林面積	役 職		
				理 事	監 事	職 員
総数		49,784	298,165	85	25	121
岩国農林水産事務所						
岩国市	山 口 県 東 部	10,105	47,297	14	5	12
周南農林水産事務所						
光市	光 大 和	1,590	2,843	7	3	4
周南市	周 南	4,801	43,773	7	2	7
山口農林水産事務所						
山口市	山 口 県 中 央	8,861	57,166	23	6	26
美祢農林水産事務所						
美祢市	カ ル ス ト	7,589	42,850	12	3	19
下関農林事務所						
下関市	山 口 県 西 部	10,479	52,596	13	3	31
萩農林水産事務所						
萩市	阿 武 萩	6,359	51,640	9	3	22

(単位:面積ha、金額千円、事業 m²、ha)

払込済出資金	主要経済事業				作業班	
	販売(木材)	林産(木材)	新 植	保 育	班 数	労働者数
1,403,599	12,906	46,927	197	4,051	－	354
1,401,675	13,025	52,987	227	3,984	－	318
1,398,391	9,429	48,673	177	3,297	－	294
1,393,085	10,844	48,364	156	3,226	－	263
1,388,314	12,094	42,800	153	3,095	－	253

(単位:面積ha、金額千円、事業 m²、ha)

員 常勤役職員	払込済出資金	主要経済事業				作業班労働者数
		販売(木材)	林産(木材)	新 植	保 育	
120	1,388,314	12,094	42,800	153	3,095	253
13	242,123	0	18,492	11	384	47
4	57,572	21	0	3	104	5
8	218,149	3,401	5,719	9	268	30
28	253,664	350	1,909	38	846	54
13	155,981	600	5,886	14	291	17
32	225,633	7,521	2,974	46	787	61
22	235,192	201	7,820	32	415	39

(3)生産森林組合

ア 生産森林組合の推移

年度	生産森林組合数	組合員数	組合経営森林面積	役 職	
				理 事	監 事
平成 28	11	517	620	36	13
29	11	545	794	40	13
30	10	402	720	28	9
令和 元	9	465	619	31	11
令和 2	9	430	535	26	10

イ 市町別生産森林組合の現況

市町 総 数	生産森林組合名	組合員数	組合経営森林面積	役 職	
				理 事	監 事
総数		430	535	26	10
防府市	嶽 の 後	132	210	10	3
山陽小野田市	不 動 寺 原	27	35	6	2
下関市	岡 枝	-	-	-	-
"	室 津 在	82	82	5	2
"	檜 原	-	-	-	-
長門市	三 隅 市	-	-	-	-
"	伊 上 共 益 会	189	208	5	3
萩市	明 石	-	-	-	-
山口市	田 野	-	-	-	-

(単位:面積、事業概要ha、金額千円)

員		払込済出資金	事業概要			
職員	常勤役職員		新植	保育	間伐	主伐
-	-	98,322	-	-	-	21
-	-	98,323	-	-	-	-
-	-	82,340	-	-	-	-
-	-	92,841	-	-	-	-
-	-	86,715	-	-	-	-

(単位:面積、事業概要ha、金額千円)

員		払込済出資金	事業概要			
職員	常勤役職員		新植	保育	間伐	主伐
-	-	86,715	-	-	-	-
-	-	6,600	-	-	-	-
-	-	8,700	-	-	-	-
-	-	-	-	-	-	-
-	-	5,665	-	-	-	-
-	-	-	-	-	-	-
-	-	-	-	-	-	-
-	-	65,750	-	-	-	-
-	-	-	-	-	-	-
-	-	-	-	-	-	-