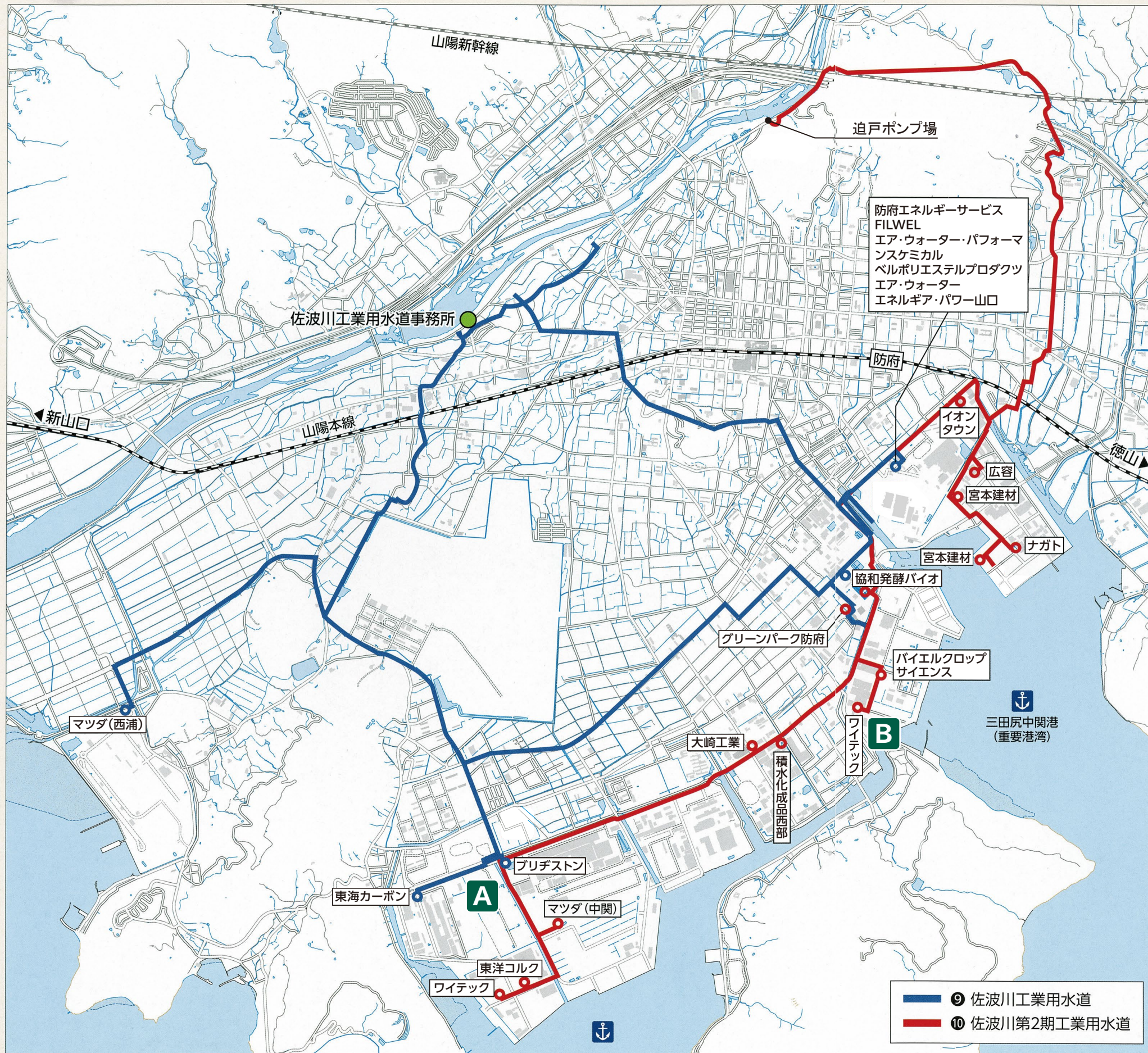


防府地区

管轄 佐波川工業用水道事務所 TEL: 0835-22-5196



水質採水地点		総合堰		
河川名	採水日	水温(°C)	濁度(度)	水素イオン濃度
佐波川	R4.5.11	19.4	0.6	7.4
	R4.7.13	26.0	2.2	7.3
	R4.10.12	18.0	0.9	7.4
	R5.1.11	8.0	1.1	7.4

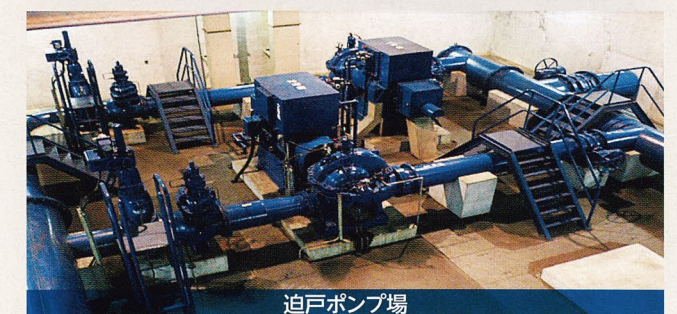
地区	契約可能水量 (m ³ /日)	料金単価 (円/m ³) ※税抜
防府	32,010	50.0

工場適地情報

	物件名	所在地	面積(m ²)	事業
A	防府第二テクノタウン	防府市浜方	201,613	佐波川工業用水道
B	防府テクノタウン	防府市大字新田	15,622	佐波川第2期工業用水道



三田尻中関港



迫戸ポンプ場