

# 豚熱感染確認区域におけるジビエ利用再開に係る検討会（第2回）

## 資 料

令和5年（2023年）9月5日（火曜日）

山口県農林水産部 農林水産政策課

## 目 次

---

---

1 他県のジビエ利用再開状況について・・・・・・・・・・・・・・・・・・ P 1

2 本県のジビエ利用再開における条件等について・・・・・・・・・・ P 3

3 その他・・・・・・・・・・・・・・・・・・・・・・・・・・・・・・・・ P 5

## 1 他県のジビエ利用再開状況について

○ジビエ利用を再開している11府県にアンケート調査を実施。

8府県から回答を得た。

※以下、回答のあった8府県をAからHで表記する。

(1) ジビエ利用再開に当たり、都道府県独自の要領等を策定したか。(PCR検査要領等も含む)

- ・はい：D
- ・いいえ：その他7府県

(2) 処理施設がジビエ利用を再開するに当たり、申請手続きや事前の作業確認、消毒等の現地指導等の手続きを定めているか。

- ・はい：A、D、E
- ・いいえ：B、C、F、G、H

定めてはいないが、事前に家畜保健衛生所等で施設を確認：C、H

(3) PCR検査を外部委託しているか。

- ・はい：E（県薬剤師会）
- ・いいえ：その他7府県

(4) ジビエ利用再開時の再開の範囲は。

- ・県全域で一斉に再開：A、B、C、D、E、G
- ・自粛要請中ではあるが、処理施設等より利用したい申し出があれば、地域の状況を鑑みて検討する：F
- ・感染確認区域になっても、家保が確認し、ジビエ利用を行っても問題ないと判断された場合、随時再開させている：H

(5) ジビエ利用再開の時期、再開時の陽性率

	ジビエ利用再開の時期	
	豚熱発生年月	ジビエ利用再開年月
A	R1. 8	R3. 5
B	R1. 7	R3. 11
C	R1. 10	R4. 4
D	H30. 9	R4. 8
E	H30. 12	R3. 12
F	R2. 10	R4. 10
G	R2. 10	R3. 4
H	R4. 5	R4. 11

	再開時の直近6カ月の陽性率（全体・死亡個体含む）			再開時の直近6カ月の陽性率（捕獲個体）		
	検査数	陽性数	陽性率	検査数	陽性数	陽性率
A	276	5	1.81%	276	5	1.81%
B	218	39	17.89%	218	39	17.89%
C	66	1	1.52%	65	0	0%
D	1,114	20	1.80%	1,102	19	1.72%
E	682	2	0.29%	674	2	0.30%
F	26	0	0%	26	0	0%
G	234	61	26.07%	223	52	23.32%
H	193	24	12.44%	169	9	5.33%

(6) 再開後のジビエ利用に係る PCR 検査数及び陽性数

アンケート集計時（8月）現在

	検査件数	陽性数	陽性率
A	1,102	23	2.09%
B	23	0	0%
C	4	0	0%
D	24	0	0%
E	81	1	1.23%
F	15	1	6.67%
G	265	5	1.89%
H	18	8	44.44%

## 2 本県のジビエ利用再開における条件等について

ジビエ利用の再開については、豚熱感染確認区域におけるジビエ利用の手引き（農林水産省：以下、手引き）に沿って処理を行うことが必須であるが、まず、その前提として、県としての再開に係る条件等の整理を行う。

### （1）再開に際し注意すべき点

- ・最も注意すべき点：養豚場への感染

※手引きに基づき、捕獲者、運搬者、処理施設従事者の養豚場への立ち入りの自粛の徹底（手引きでは7日間となっているが、それ以降も可能な限り立ち入らない）

- ・感染していない地域への感染拡大

○検査により陰性となった個体のみを流通させるため、ジビエ利用による他地域等への感染拡大の可能性は低いのではないか。（関係者の消毒等の徹底は前提）

### （2）再開の範囲

- ・全県に蔓延していない状況であり、県下一斉に再開は困難
- ・感染は県東端部から徐々に広がっており、ブロック分けも困難
- ・市町単位での再開を検討

### （3）再開の時期の考え方

①他県の状況を見ると、発生から一定期間経過すると陽性率は落ち着いてくる傾向にあるため、最初の発生からの経過日数により設定（設定日以降、陽性が出ても利用を停止しない）

②また、今後、急速な収束等も考えられるため、①の設定日以前において、最後の発生からの経過日数で設定（①の設定日までには陽性が出た場合は、再度利用を停止する）

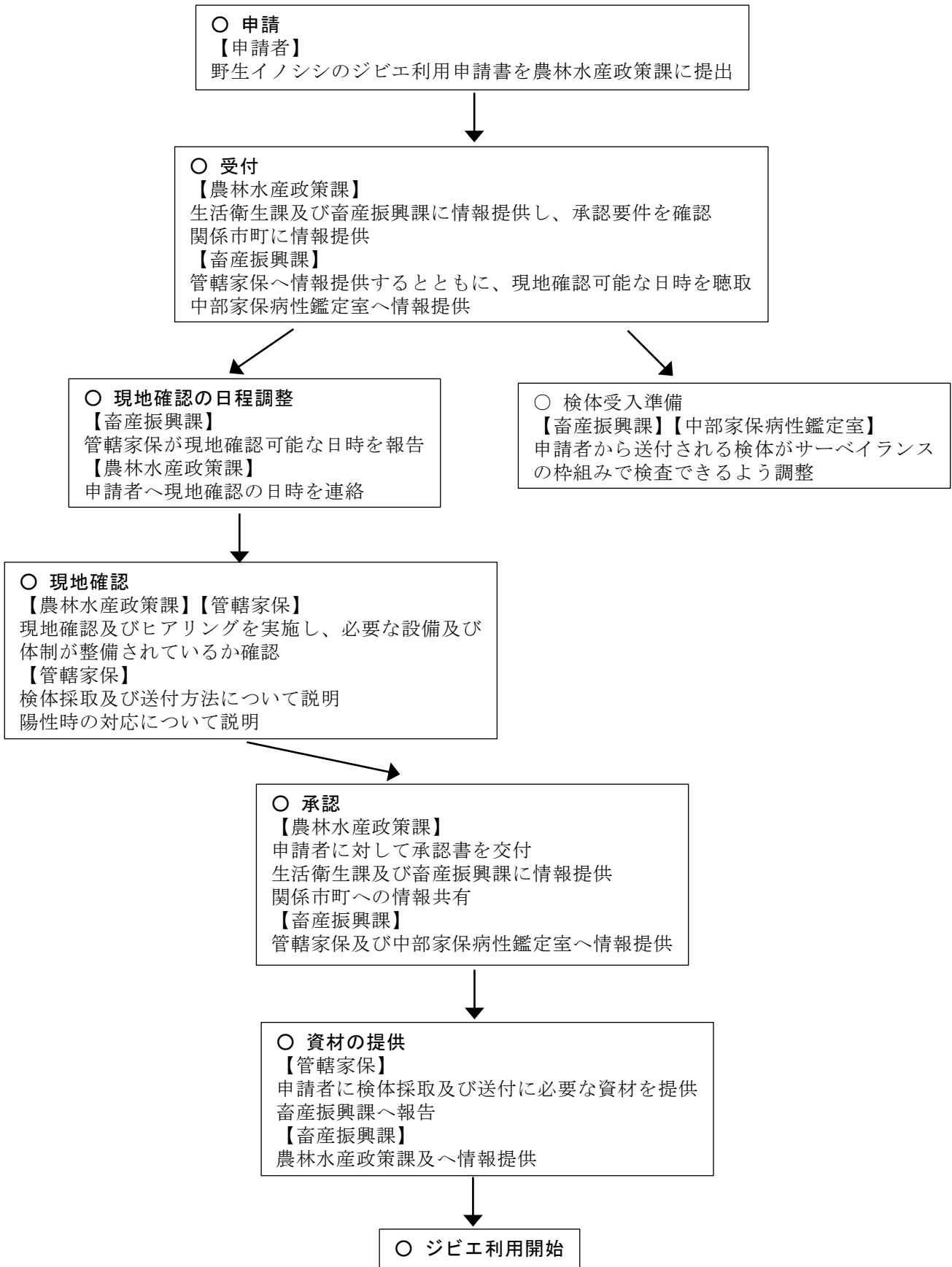
《参考》岐阜県の陽性率の状況

発生半年後：約71%、1年後：約34%、1年半後：約11%、2年後：0%

### （4）再開に係る手続き

- ・豚熱感染確認区域内で捕獲されたイノシシをジビエ利用しようとする加工施設は、事前に県に申請し承認を受ける
- ・手引きを遵守するために必要な設備、体制が整備されているか現地確認
- ・陽性時の消毒の方法等について事前に現地指導

○申請から再開までのイメージ



### 3 その他

#### (1) 今後のスケジュール

- ・ 第3回検討会（10月上中旬）：再開に係る諸条件等の決定

# 別添資料 1

市町別検査状況（月別）

捕獲個体 R5. 8. 31現在

		2022年										2023年								計
		3月	4月	5月	6月	7月	8月	9月	10月	11月	12月	1月	2月	3月	4月	5月	6月	7月	8月	
岩国市	陽性	2	5			1					1									9
	陰性	1	2								1				1	2	1		3	11
	計	3	7	0	0	1	0	0	0	0	2	0	0	0	1	2	1		3	20
	陽性率	67%	71%			100%					50%					0%	0%	0%	0%	45%
和木町	陽性																			0
	陰性		1																	1
	計	0	1	0	0	0	0	0	0	0	0	0	0	0	0	0	0	0	0	1
	陽性率		0%																	0%
柳井市	陽性				2			1												3
	陰性	3														2				5
	計	3	0	0	2	0	0	1	0	0	0	0	0	0	0	2	0	0	0	8
	陽性率	0%			100%			100%									0%			
周防大島町	陽性										1				1	1	1			4
	陰性										22	23							2	47
	計	0	0	0	0	0	0	0	0	0	23	23	0	0	1	1	1		2	51
	陽性率										4%	0%			100%	100%	100%	0%		8%
上関町	陽性																			0
	陰性																			0
	計	0	0	0	0	0	0	0	0	0	0	0	0	0	0	0	0	0	0	0
	陽性率																			0
田布施町	陽性																			0
	陰性																			0
	計	0	0	0	0	0	0	0	0	0	0	0	0	0	0	0	0	0	0	0
	陽性率																			0
平生町	陽性																			0
	陰性				1															1
	計	0	0	0	1	0	0	0	0	0	0	0	0	0	0	0	0	0	0	1
	陽性率				0%															0%
下松市	陽性																			0
	陰性																	1	1	2
	計	0	0	0	0	0	0	0	0	0	0	0	0	0	0	0	0	1	1	2
	陽性率																	0%	0%	0%
光市	陽性							1												1
	陰性																			0
	計	0	0	0	0	0	0	1	0	0	0	0	0	0	0	0	0	0	0	1
	陽性率							100%												100%
周南市	陽性		1			1	1													3
	陰性														2	1	2	2		7
	計	0	1	0	0	1	1	0	0	0	0	0	0	0	2	1	2	2		10
	陽性率		100%			100%	100%								0%	0%	0%	0%		30%



		2022年										2023年								計	
		3月	4月	5月	6月	7月	8月	9月	10月	11月	12月	1月	2月	3月	4月	5月	6月	7月	8月		
山口市	陽性												1		2					3	
	陰性							17	26	23	14	2					1	1	2	86	
	計	0	0	0	0	0	0	17	26	23	14	2	1	0	2	0	1	1	2	89	
	陽性率							0%	0%	0%	0%	0%	100%		100%		0%	0%	0%	3%	
防府市	陽性										2	4	3			1				10	
	陰性										9	10				1	2			22	
	計	0	0	0	0	0	0	0	0	0	2	13	13	0	0	1	1	2	0	32	
	陽性率										100%	31%	23%			100%	0%	0%		31%	
宇部市	陽性																			0	
	陰性																1	2		3	
	計	0	0	0	0	0	0	0	0	0	0	0	0	0	0	1	2	0	3		
	陽性率															0%	0%		0%		
美祢市	陽性																	1		1	
	陰性																4	4	1	9	
	計	0	0	0	0	0	0	0	0	0	0	0	0	0	0	4	5	1	10		
	陽性率															0%	20%	0%	10%		
山陽小野田市	陽性																			0	
	陰性																		2	2	
	計	0	0	0	0	0	0	0	0	0	0	0	0	0	0	0	0	0	2	2	
	陽性率																		0%	0%	
下関市	陽性																	1	4	3	8
	陰性																1	4	3	8	
	計	0	0	0	0	0	0	0	0	0	0	0	0	0	0	1	4	3	8		
	陽性率															0%	0%	0%	0%		
長門市	陽性																	1	1	2	
	陰性				1	3	5	3	7	5	2	3	2			2	1	1	35		
	計	0	0	0	1	3	5	3	7	5	2	3	2	0	0	2	2	2	37		
	陽性率				0%	0%	0%	0%	0%	0%	0%	0%	0%			0%	50%	50%	5%		
萩市	陽性																	1		1	
	陰性						2	7	4	8	9	5	3		1				4	43	
	計	0	0	0	0	0	2	7	4	8	9	5	3	0	1	0	1	4	44		
	陽性率						0%	0%	0%	0%	0%	0%	0%		0%		100%	0%	2%		
阿武町	陽性																			0	
	陰性																			0	
	計	0	0	0	0	0	0	0	0	0	0	0	0	0	0	0	0	0	0		
	陽性率																				
計	陽性	2	6	0	2	2	1	2	0	0	3	5	4	0	2	2	1	4	1	37	
	陰性	4	3	0	2	3	7	27	37	36	26	41	38	0	0	4	15	18	21	282	
	計	6	9	0	4	5	8	29	37	36	29	46	42	0	2	6	16	22	22	319	
	陽性率	33%	67%		50%	40%	13%	7%	0%	0%	10%	11%	10%		100%	33%	6%	18%	5%	12%	



		2022年										2023年								計
		3月	4月	5月	6月	7月	8月	9月	10月	11月	12月	1月	2月	3月	4月	5月	6月	7月	8月	
山口市	陽性								1									1		2
	陰性										1			1					1	3
	計	0	0	0	0	0	0	0	1	0	1	0	0	1	0	0	0	1	1	5
	陽性率								100%		0%			0%				100%	0%	40%
防府市	陽性												2							2
	陰性																			0
	計	0	0	0	0	0	0	0	0	0	0	0	2	0	0	0	0	0	0	2
	陽性率												100%							100%
宇部市	陽性																			0
	陰性									1				1						2
	計	0	0	0	0	0	0	0	0	1	0	0	0	1	0	0	0	0	0	2
	陽性率									0%				0%						0%
美祿市	陽性																			0
	陰性				2															2
	計	0	0	2	0	0	0	0	0	0	0	0	0	0	0	0	0	0	0	2
	陽性率			0%																0%
山陽小野田市	陽性																			0
	陰性																			0
	計	0	0	0	0	0	0	0	0	0	0	0	0	0	0	0	0	0	0	0
	陽性率																			
下関市	陽性																			0
	陰性																			0
	計	0	0	0	0	0	0	0	0	0	0	0	0	0	0	0	0	0	0	0
	陽性率																			
長門市	陽性																			0
	陰性																			0
	計	0	0	0	0	0	0	0	0	0	0	0	0	0	0	0	0	0	0	0
	陽性率																			
萩市	陽性													2	4	1			1	8
	陰性		1										1		2	2				6
	計	0	1	0	0	0	0	0	0	0	0	0	1	2	6	3	0	0	1	14
	陽性率		0%										0%	100%	67%	33%			100%	57%
阿武町	陽性														2	1				3
	陰性																			0
	計	0	0	0	0	0	0	0	0	0	0	0	0	0	2	1	0	0	0	3
	陽性率														100%	100%				100%
計	陽性	6	3	4	1	3	5	3	3	2	2	3	0	2	7	2	0	1	1	48
	陰性	4	3	6	5	2	1	1	1	3	1	0	3	1	2	2	0	0	1	36
	計	10	6	10	6	5	6	4	4	5	3	3	3	3	9	4	0	1	2	84
	陽性率	60%	50%	40%	17%	60%	83%	75%	75%	40%	67%	100%	0%	67%	78%	50%		100%	50%	57%

## 別添資料 2

## 豚熱発生からの経過日数

	発生年月日	R5. 11. 1時点	1年後	1年半後	2年後
岩国市	2022/3/17	1年 7月	2023/3/17	2023/9/16	2024/3/16
和木町	-	年 月			
柳井市	2022/6/13	1年 4月	2023/6/13	2023/12/13	2024/6/12
周防大島町	2023/1/6	0年 9月	2024/1/6	2024/7/7	2025/1/5
上関町	-	年 月			
田布施町	2023/1/30	0年 9月	2024/1/30	2024/7/31	2025/1/29
平生町	-	年 月			
下松市	2022/5/26	1年 5月	2023/5/26	2023/11/25	2024/5/25
光市	2022/8/18	1年 2月	2023/8/18	2024/2/17	2024/8/17
周南市	2022/3/30	1年 7月	2023/3/30	2023/9/29	2024/3/29
山口市	2022/10/6	1年 0月	2023/10/6	2024/4/6	2024/10/5
防府市	2022/12/26	0年 10月	2023/12/26	2024/6/26	2024/12/25
宇部市	-	年 月			
美祢市	2023/7/13	0年 3月	2024/7/12	2025/1/11	2025/7/12
山陽小野田市	-	年 月			
下関市	-	年 月			
長門市	2023/7/13	0年 3月	2024/7/12	2025/1/11	2025/7/12
萩市	2023/3/27	0年 7月	2024/3/26	2024/9/25	2025/3/26
阿武町	2023/5/1	0年 6月	2024/4/30	2024/10/30	2025/4/30

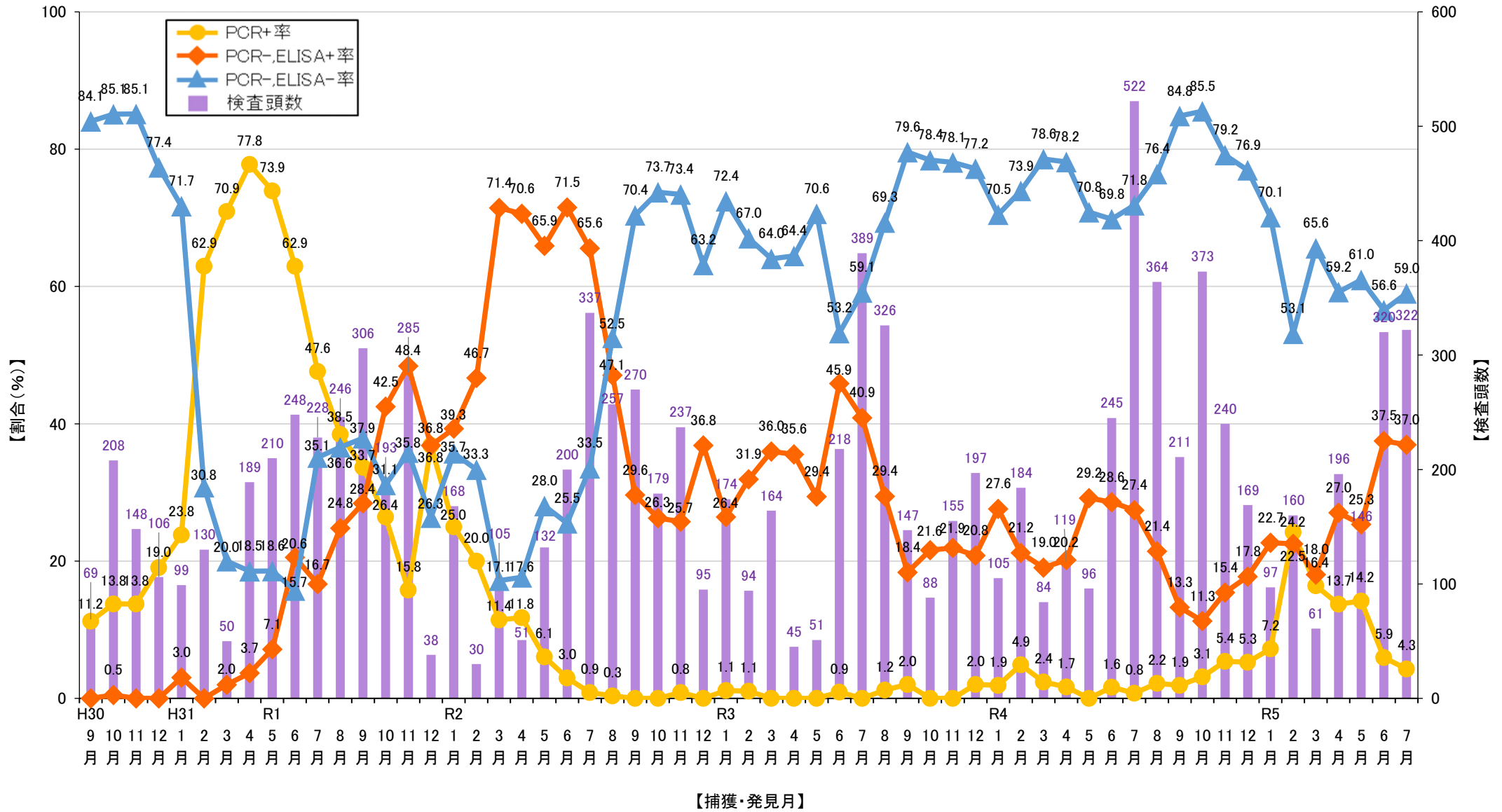
## 別添資料3

## 豚熱発生からジビエ利用再開までの期間

	発生年月	再開年月	経過月数
1	R2. 4	R4. 1	1年9カ月
2	R1. 7	R3. 6	1年11カ月
3	R1. 8	R3. 5	1年9カ月
4	R1. 7	R3. 11	2年4カ月
5	R1. 10	R4. 4	2年4カ月
6	H30. 9	R4. 8	3年11カ月
7	H30. 12	R3. 12	3年0カ月
8	R2. 10	R4. 10	2年0カ月
9	R2. 10	R3. 4	6カ月
10	R4. 5	R4. 11	6カ月

別添資料 4 岐阜県検査状況

PCR, ELISA陽性率の推移(月毎)



対象地域: 全域  
 集計対象: H30年9月以降の調査捕獲、有害捕獲、狩猟、死亡個体  
 調査捕獲期間(スポット捕獲を除く): H31(R元)年度 4/3~24、5/17~6/30、7/22~8/7、8/30~12/5、1/2~2/1、2/27~3/31  
 R2年度 4/23~5/25、6/17~8/17、9/9~10/20、11/9~12/7、1/4~2/2、2/25~3/25  
 R3年度 5/31~6/19、7/11~8/9、10/4~23、11/25~12/24、2/7~3/8  
 R4年度 4/15~5/4、5/30~6/18、7/11~8/4、8/19~9/7、10/3~10/17、2/6~25  
 R5年度 4/13~5/2、6/5~6/24、7/17~8/5