



ynn報告アプリ

農地・農業用施設災害

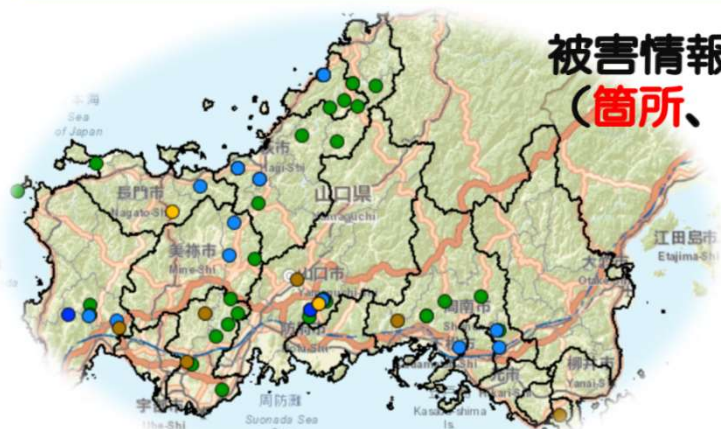
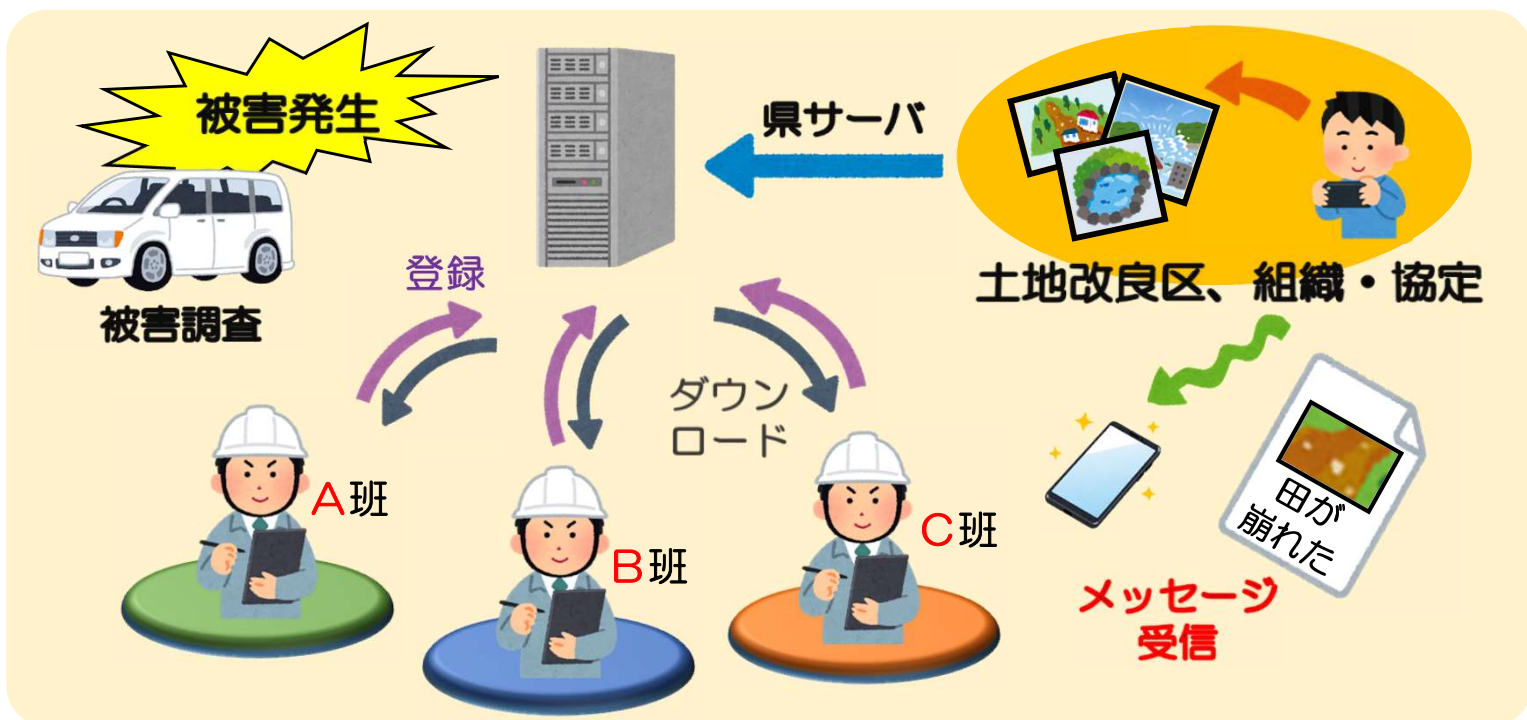
県・市町・県土連・
災害ボランティア
向けのツールです。

被害調査ツールで効率的な初動調査を！

※ynnとは「山口県(y)農業(n)農村整備(n)」の頭文字を示したものです。

- 県では、各市町における豪雨災害等による**農地・農業用施設**の被害状況を迅速・確実に集約し、円滑な復旧作業につなげるため、被害時の**初動調査**をサポートする「**被害調査ツール**」を整備しました。
- 緊急時の点検報告と併せ、積極的にアプリを活用ください。

- ▼集計用サーバと連携し、関係者で**リアルタイム**に**情報共有**できます。
- ▼農家からの報告情報を取り込むことで、**調査漏れを回避**できます。



被害情報登録 (箇所、写真、被害額)

情報の蓄積、リアルタイム共有



迅速な被害報告



的確な災害対応

- 👉 写真登録やオンライン地図表示などに係る**通信料**は、送信者の負担となります。
- 👉 オフライン地図も活用できます。**Wi-Fi**等であらかじめダウンロードを！
- 👉 集計用サーバにリアルタイムの登録が可能、**Wi-Fi**で一括登録も可能です。

詳しくは、山口県農村整備課 (083-933-3413) までお問い合わせ下さい。



- 登録箇所と、写真、被害額情報が紐付けされます。
- 復旧工法は基本的なもののみ、設定しています。概ねの延長や高さの入力で被害額算定できます。



被害箇所を登録します



工種区分、復旧工法を選択後、写真撮影と被害額算定ができます

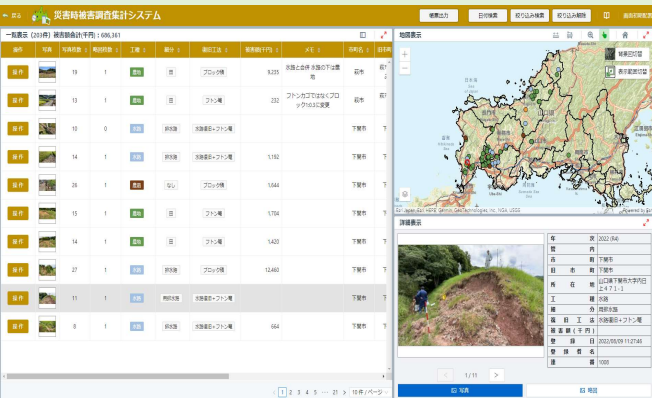


写真撮影



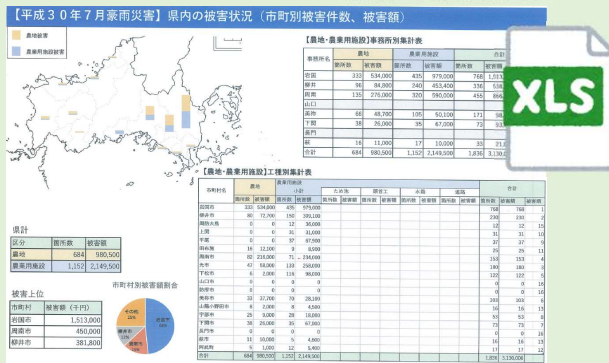
被害額算定

共有サーバ



集計システム

被害額集計



被害状況図作成

- エクセル、パワーポイントで出力できます。
- 出力後、編集作業が可能です。

報告、協議に活用！

