



ため池点検システムで効率的な点検を！



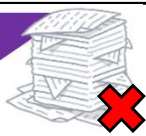
『ため池点検システム』を活用した「防災重点農業用ため池」の点検

これまで

- 毎年、梅雨期前に関係者(県、市町、ため池SC、管理者等)で老朽化が確認された**防災重点農業用ため池**の「点検パトロール」を実施
- 点検票(紙ベース)の準備、Excel等による点検結果の集約等に**多大な労力**



タブレット端末の活用



導入の効果

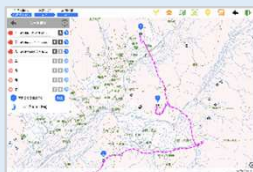


- 山口県ため池データベースとの連動により、事前の**点検票作成の労力が軽減**
- 管理指導に係る**各種資料の準備が不要**(点検マニュアル、ハザードマップ等を格納)
- 点検票、写真など、ため池ごとに**自動で紐付け、ファイル整理が不要**
- 全ため池の点検結果を一括で集約し、**通知資料等の作成スピードがUP**
- 点検結果をサーバへ登録・蓄積することにより、関係者で**情報を共有**

ため池点検システム(タブレット)の機能



①現地案内機能による移動



②搭載資料による管理指導



③現地点検等の撮影記録



④点検票のチェック



⑤衛星・道路地図へ描き込み



【搭載資料】

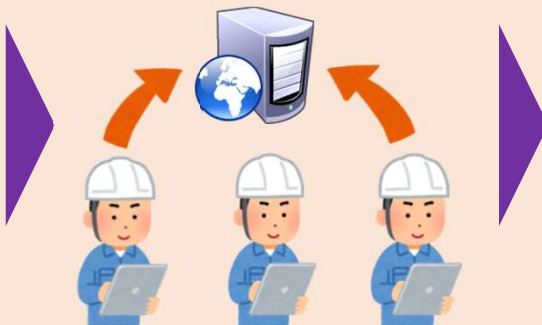
- ・ため池データベース(台帳)
- ・ため池点検履歴(過年度分)
- ・ハザードマップ
- ・浸水想定区域図
- ・ため池点検マニュアル
- ・ため池オルソ画像等

点検準備、データ集約・活用の流れ

①共有サーバから調査票や資料を事前に**ダウンロード**

②点検終了後、共有サーバへデータを**アップロード**

③ため池データベースに集約 **点検集計システム**の活用



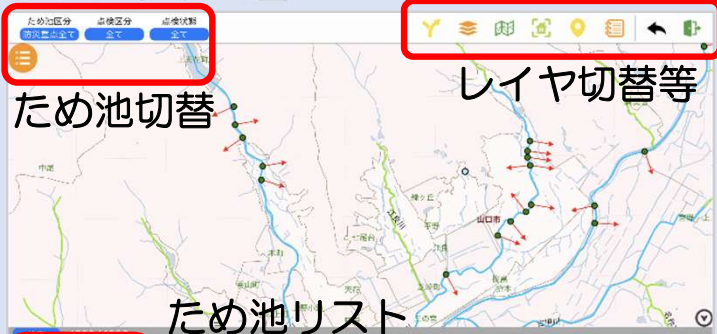
詳しくは、山口県農村整備課(083-933-3413)までお問い合わせ下さい。

ため池点検システム



- 現地で点検する**ため池**を選択し、①点検票入力、②写真撮影、③略図作成、④資料活用ができます。
- 現地で作成登録した資料は、すべて各**ため池**に紐付けされます。
- その日の点検終了後、サーバに**アップロード**します。

タブレット画面



ため池リスト

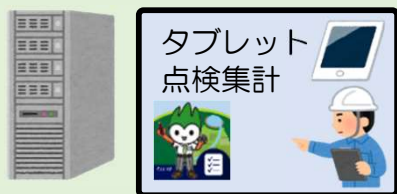
入し番号	コード番号	ため池名	管内	市町名	所在地
1	353240001	陶の池	岩田	岩田市	岩田市木更町小谷字小谷分1338番
2	352120276	新池	柳井	柳井市	柳井市伊佐字坪ノ口790番2
3	352120270	樋の口	柳井	柳井市	柳井市伊佐字坪ノ口787番
4	352120222	大神池	柳井	柳井市	柳井市伊佐字大神383番3
5	352120222	大池	柳井	柳井市	柳井市伊佐字大神196番

① 帳票 ② 写真 ③ 略図 ④ 資料

① ため池点検票 ② 写真撮影 ③ 略図作成 ④ 資料活用

現地での作業が完了した項目はグレー表示

共有サーバ



点検結果集計

ため池点検集計システム

【危険ため池等点検結果】

集計システム

ため池点検票

指導事項

○各ため池の点検結果や管理者への指導事項、集計表などが閲覧・出力できます。

情報の蓄積・共有、管理指導に活用！



詳しくは、山口県農村整備課（083-933-3413）までお問い合わせ下さい。