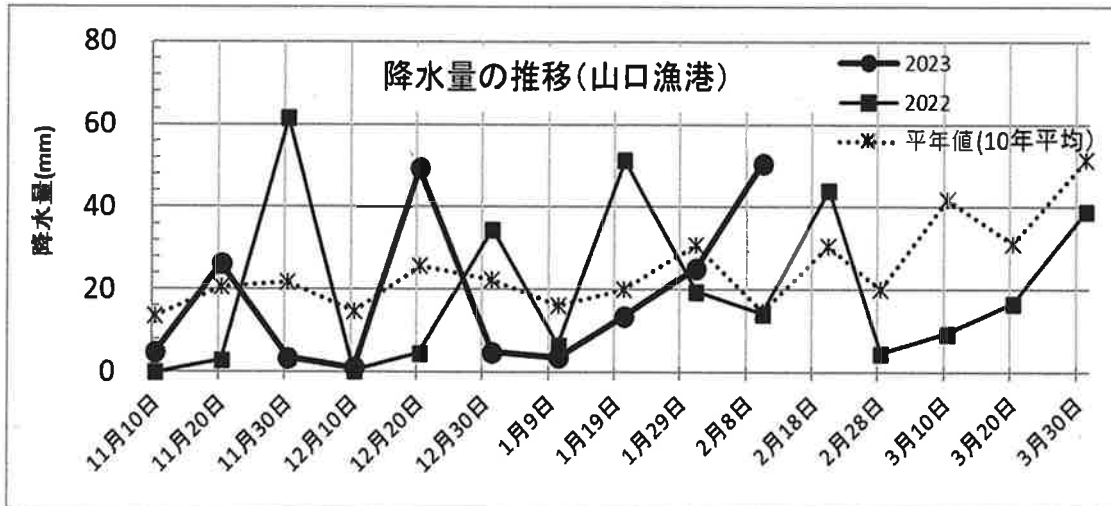
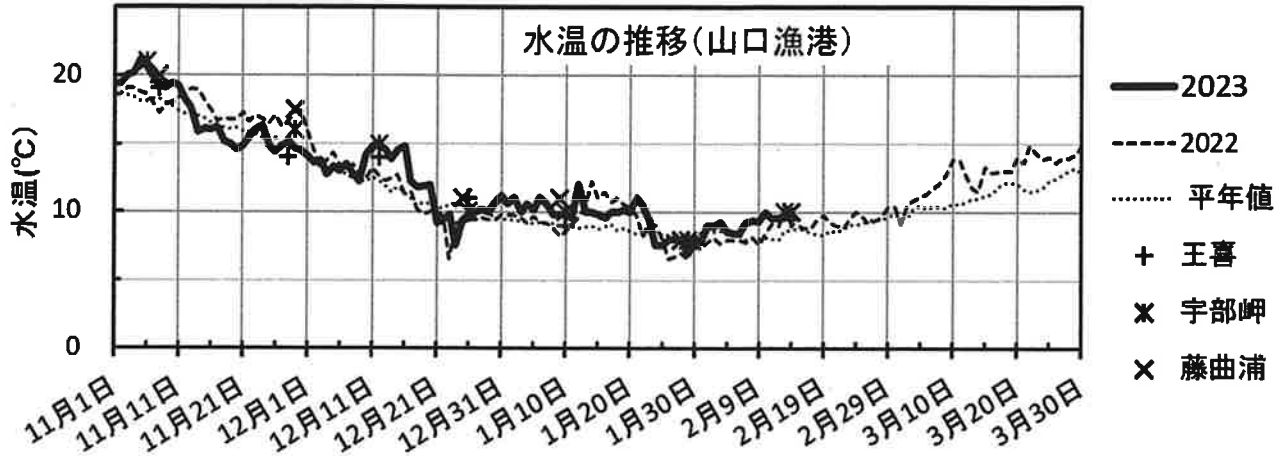


山口県ノリ養殖情報 第9号

令和 6年 2月15日(木)
山口県水産研究センター

1 気象・海況

水温は1月末が平年並みであったが、2月になり平年より0.5~1℃高めに、降水量は2月になり平年の約2倍と多めに推移しています。向こう一か月は平年と同様に晴れの日が多いでしょう。気温は高い、降水量は平年並みの確率が高い。(予報期間:2月10日~3月9日)



2 栄養塩

2月13日、14日に採水し、栄養塩分析を行いました。結果は以下の表のとおりです。DINは、藤曲浦の1地点を除き全地区で「非常に少ない」状況です。PO₄-Pは、王喜で「非常に少ない」、藤曲浦、宇部岬で「少ない」ですが、宇部岬の地点によっては「普通」の状況があります。

単位:ガンマ(μg/l)

地区名	採水箇所数	DIN(無機3態窒素)		PO ₄ -P(リン酸態リン)	
		平均	最大-最小	平均	最大-最小
王喜	2	5.5	7.0 - 3.9	1.4	1.6 - 1.1
藤曲浦	2	15.5	29.2 - 1.7	4.8	4.8 - 4.7
宇部岬(220号)	4	2.8	6.3 - 0.9	5.4	9.9 - 2.7
宇部岬(221号)	2	4.3	5.2 - 3.3	5.1	6.2 - 4.0

※ ガンマ(μg/l)から(μg-atom/l)への変換:DIN数値÷14、PO₄-P数値÷30で計算してください

3 養殖

王喜はほぼ終了。藤曲浦では冷凍網の2回目から3回目の摘採が行われており、ノリの色落ちが見られません。宇部岬では5回目の摘採が行われており、ノリの色落ちが見られないので6回目も摘採予定。冷凍物、下物とも単価が良価で、枚数も摘めるので意欲的に生産が行われている。

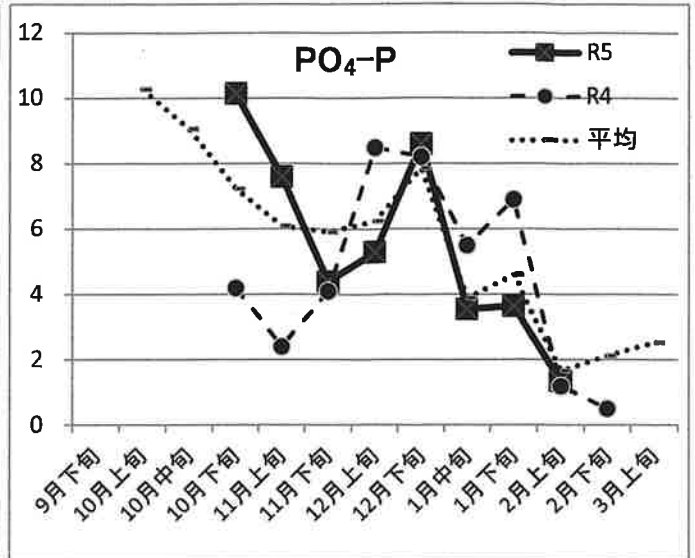
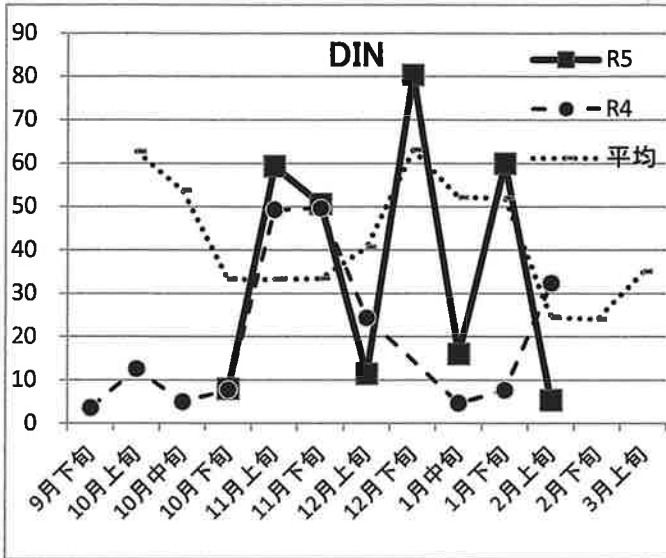
4 その他

ノリ漁場栄養塩調査の採水は3月13日(水)、「ノリ情報(第10号)」は3月14日(木)に発行する予定です。

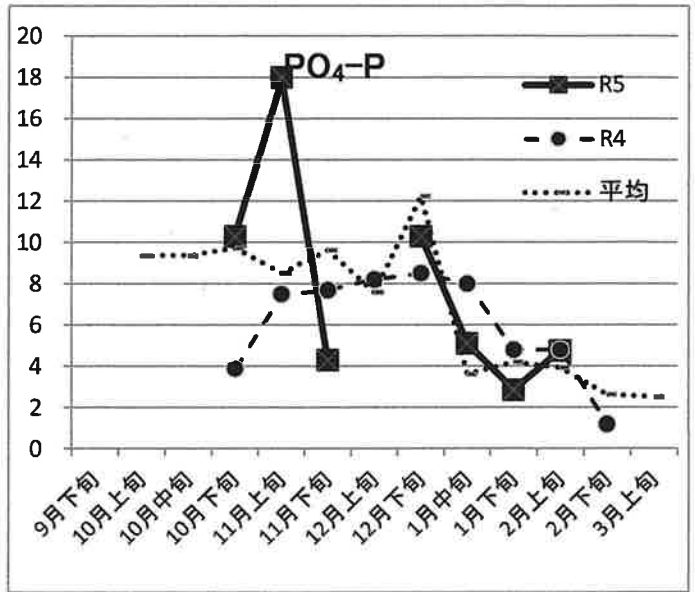
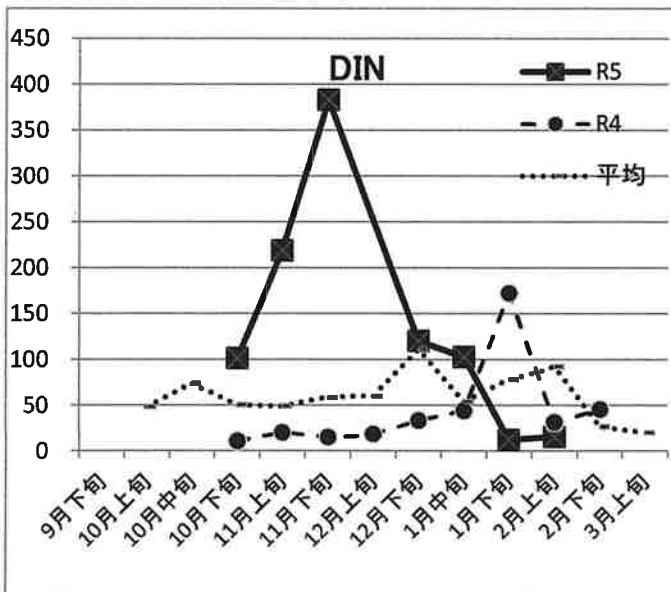
各漁場の栄養塩濃度

単位:ガンマ($\mu\text{g}/\text{l}$)

王 喜

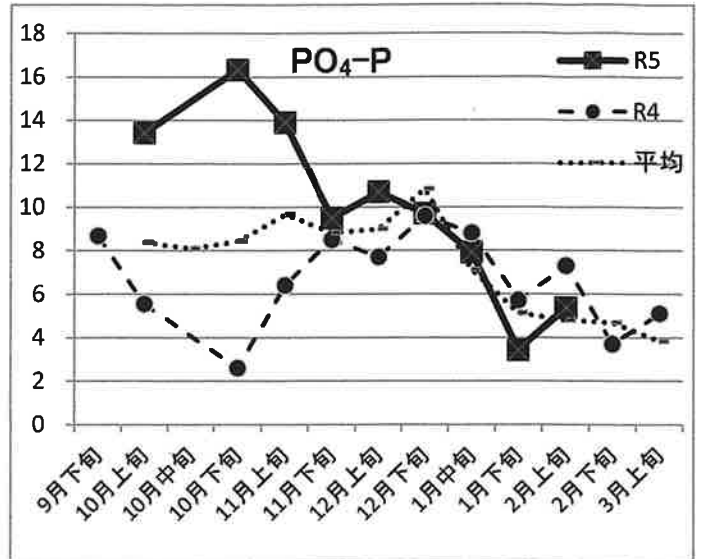
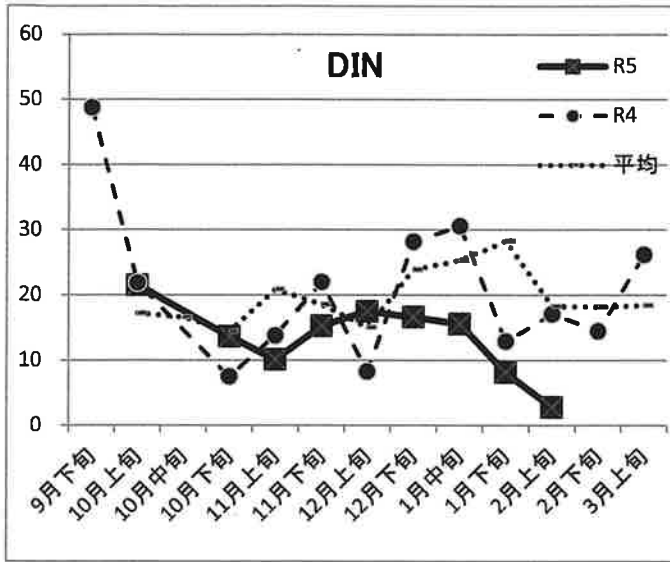


藤 曲 浦



宇部岬【220号】

単位:ガンマ($\mu\text{g}/\text{e}$)



宇部岬【221号】

