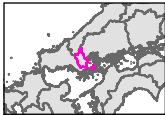
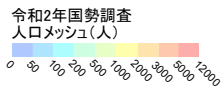


山口県  
3501  
岩国



0 5 10 km

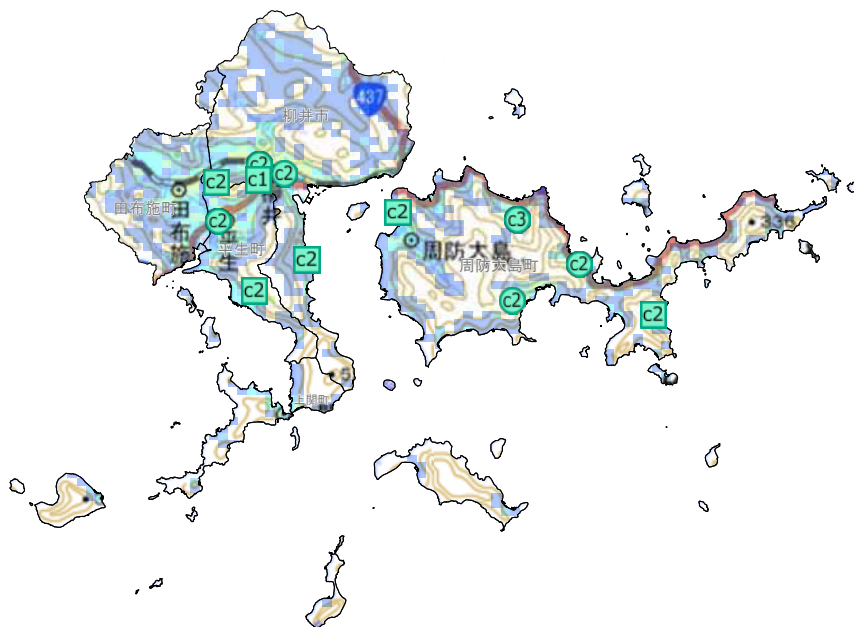
- ◎ 都道府県庁所在地
- 鉄道（新幹線）
- 鉄道（JR）
- その他鉄道
- 高速道路
- 国道
- 都道府県道



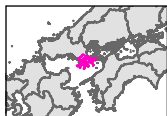
- CT
- c1 c1 マルチスライスCT64列以上
- c2 c2 マルチスライスCT16列以上64列未満
- c3 c3 マルチスライスCT16列未満
- c4 c4 その他のCT
- 放射線治療機器
- gk gk ガンマナイフ
- ck ck サイバーナイフ
- im im 強度変調放射線治療器
- ss ss 遠隔操作式密封小線源治療装置
- v v 血管連続撮影装置

- MRI
- m1 m1 MRI3テスラ以上
- m2 m2 MRI1.5テスラ以上3テスラ未満
- m3 m3 MRI1.5テスラ未満
- 核医学検査
- s s SPECT
- p p PET
- pc pc PETCT
- pm pm PETMRI
- e e 内視鏡手術用支援機器（ダヴィンチ）
- 病院
- 一般診療所

※背景地図：地理院タイル

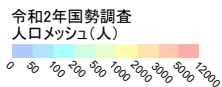


山口県  
3502  
柳井



0 5 10 km

- ◎ 都道府県庁所在地
- 鉄道（新幹線）
- 鉄道（JR）
- その他鉄道
- 高速道路
- 国道
- 都道府県道

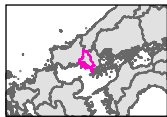


- CT
- c1 c1 マルチスライスCT64列以上
  - c2 c2 マルチスライスCT16列以上64列未満
  - c3 c3 マルチスライスCT16列未満
  - c4 c4 その他のCT
- 放射線治療機器
- gk gk ガンマナイフ
  - ck ck サイバーナイフ
  - im im 強度変調放射線治療器
  - ss ss 遠隔操作式密封小線源治療装置
  - v v 血管連続撮影装置

- MRI
- m1 m1 MRI3テスラ以上
  - m2 m2 MRI1.5テスラ以上3テスラ未満
  - m3 m3 MRI1.5テスラ未満
- 核医学検査
- s s SPECT
  - p p PET
  - pc pc PETCT
  - pm pm PETMRI
  - e e 内視鏡手術用支援機器（ダヴィンチ）
- 病院 一般診療所

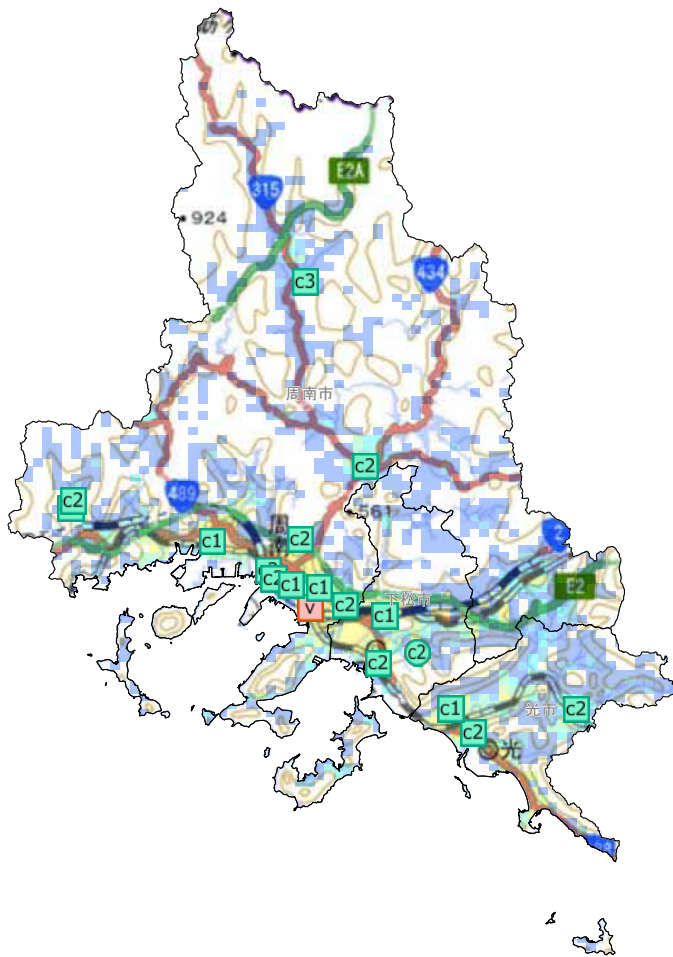
※背景地図：地理院タイル

山口県  
3503  
周南

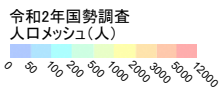


0 5 10 km

※背景地図: 地理院タイル

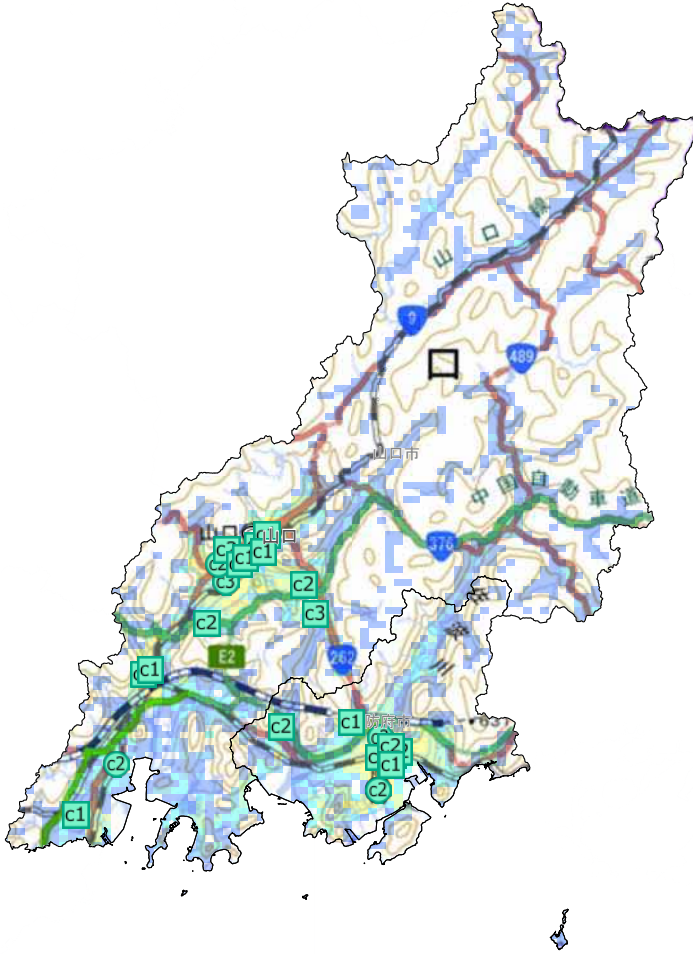


- ◎ 都道府県庁所在地
- 鉄道 (新幹線)
- 鉄道 (JR)
- その他鉄道
- 高速道路
- 国道
- 都道府県道



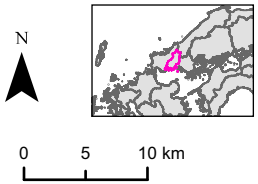
- CT
- c1 c1 マルチスライスCT64列以上
  - c2 c2 マルチスライスCT16列以上64列未満
  - c3 c3 マルチスライスCT16列未満
  - c4 c4 その他のCT
- 放射線治療機器
- gk gk ガンマナイフ
  - ck ck サイバーナイフ
  - im im 強度変調放射線治療器
  - ss ss 遠隔操作式密封小線源治療装置
  - v v 血管連続撮影装置

- MRI
- m1 m1 MRI3テスラ以上
  - m2 m2 MRI1.5テスラ以上3テスラ未満
  - m3 m3 MRI1.5テスラ未満
- 核医学検査
- s s SPECT
  - p p PET
  - pc pc PETCT
  - pm pm PETMRI
  - e e 内視鏡手術用支援機器 (ダウインチ)
- 病院 一般診療所

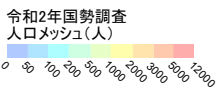


山口県  
3504

山口・防府



- ◎ 都道府県庁所在地
- 鉄道（新幹線）
- 鉄道（JR）
- その他鉄道
- 高速道路
- 国道
- 都道府県道

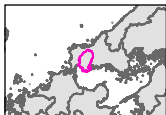


- CT
- c1 c1 マルチスライスCT64列以上
- c2 c2 マルチスライスCT16列以上64列未満
- c3 c3 マルチスライスCT16列未満
- c4 c4 その他のCT
- 放射線治療機器
- gk gk ガンマナイフ
- ck ck サイバーナイフ
- im im 強度変調放射線治療器
- ss ss 遠隔操作式密封小線源治療装置
- v v 血管連続撮影装置

- MRI
- m1 m1 MRI3テスラ以上
- m2 m2 MRI1.5テスラ以上3テスラ未満
- m3 m3 MRI1.5テスラ未満
- 核医学検査
- s s SPECT
- p p PET
- pc pc PETCT
- pm pm PETMRI
- e e 内視鏡手術用支援機器（ダウインチ）
- 病院
- 一般診療所

※背景地図：地理院タイル

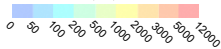
山口県  
3505  
宇部・小野田



0 4 8 km

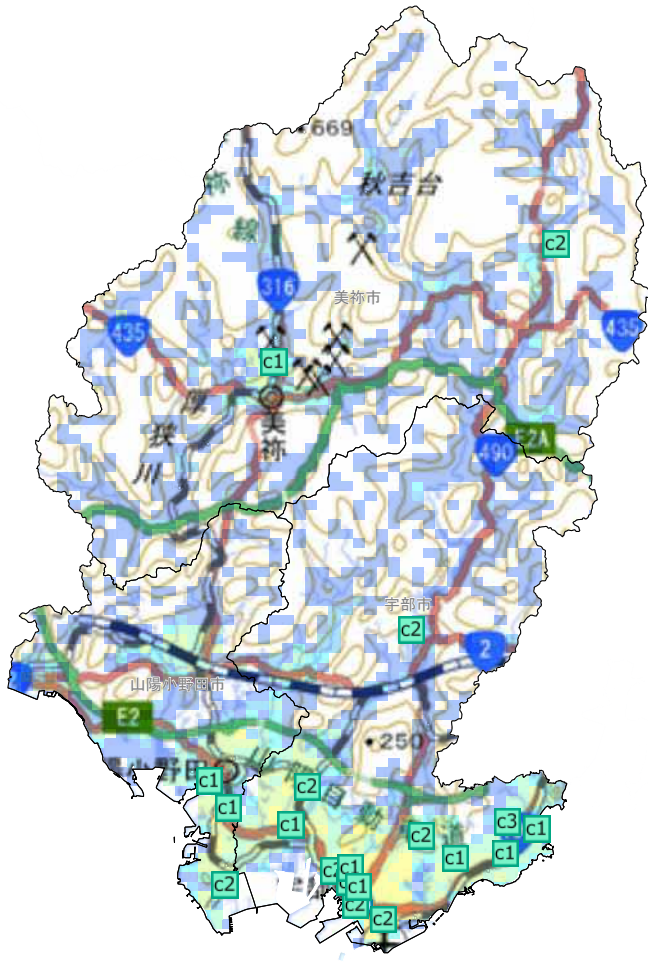
- ◎ 都道府県庁所在地
- 鉄道（新幹線）
- 鉄道（JR）
- その他鉄道
- 高速道路
- 国道
- 都道府県道

令和2年国勢調査  
人口メッシュ(人)

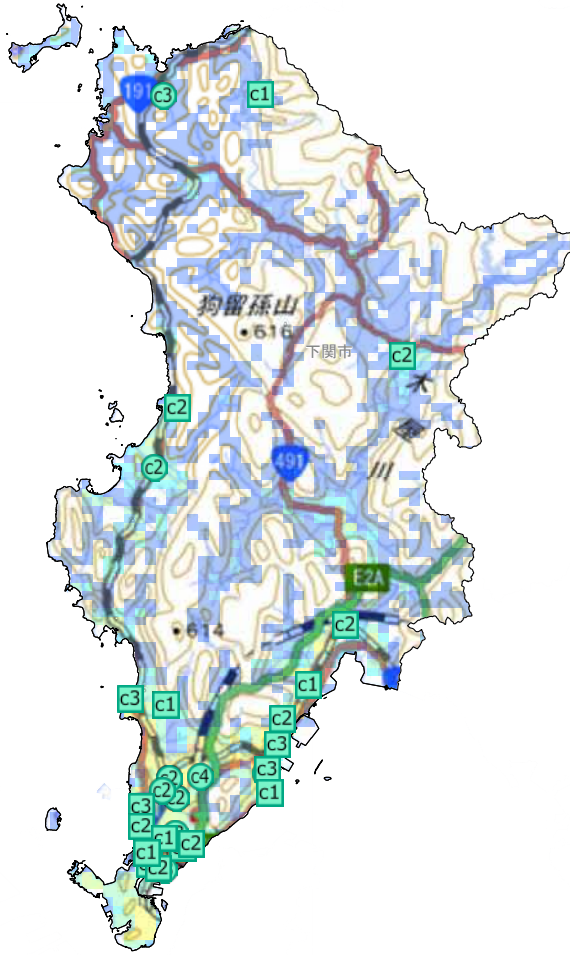


- CT
- c1 c1 マルチスライスCT64列以上
- c2 c2 マルチスライスCT16列以上64列未満
- c3 c3 マルチスライスCT16列未満
- c4 c4 その他のCT
- 放射線治療機器
- gk gk ガンマナイフ
- ck ck サイバーナイフ
- im im 強度変調放射線治療器
- ss ss 遠隔操作式密封小線源治療装置
- v v 血管連続撮影装置

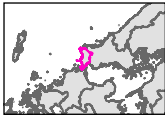
- MRI
- m1 m1 MRI3テスラ以上
- m2 m2 MRI1.5テスラ以上3テスラ未満
- m3 m3 MRI1.5テスラ未満
- 核医学検査
- s s SPECT
- p p PET
- pc pc PETCT
- pm pm PETMRI
- e e 内視鏡手術用支援機器（ダヴィンチ）
- 病院
- 一般診療所



※背景地図：地理院タイル

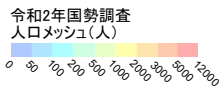


山口県  
3506  
下関



0 4.75 9.5 km

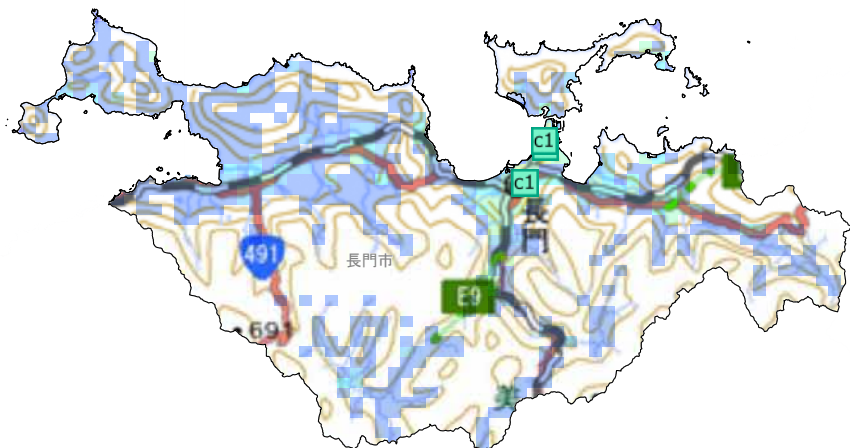
- ◎ 都道府県庁所在地
- 鉄道 (新幹線)
- 鉄道 (JR)
- その他鉄道
- 高速道路
- 国道
- 都道府県道



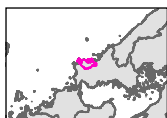
- CT
- c1 c1 マルチスライスCT64列以上
- c2 c2 マルチスライスCT16列以上64列未満
- c3 c3 マルチスライスCT16列未満
- c4 c4 その他のCT
- 放射線治療機器
- gk gk ガンマナイフ
- ck ck サイバーナイフ
- im im 強度変調放射線治療器
- ss ss 遠隔操作式密封小線源治療装置
- v v 血管連続撮影装置

- MRI
- m1 m1 MRI3テスラ以上
- m2 m2 MRI1.5テスラ以上3テスラ未満
- m3 m3 MRI1.5テスラ未満
- 核医学検査
- s s SPECT
- p p PET
- pc pc PETCT
- pm pm PETMRI
- e e 内視鏡手術用支援機器 (ダウインチ)
- 病院
- 一般診療所

※背景地図: 地理院タイル

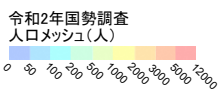


山口県  
3507  
長門



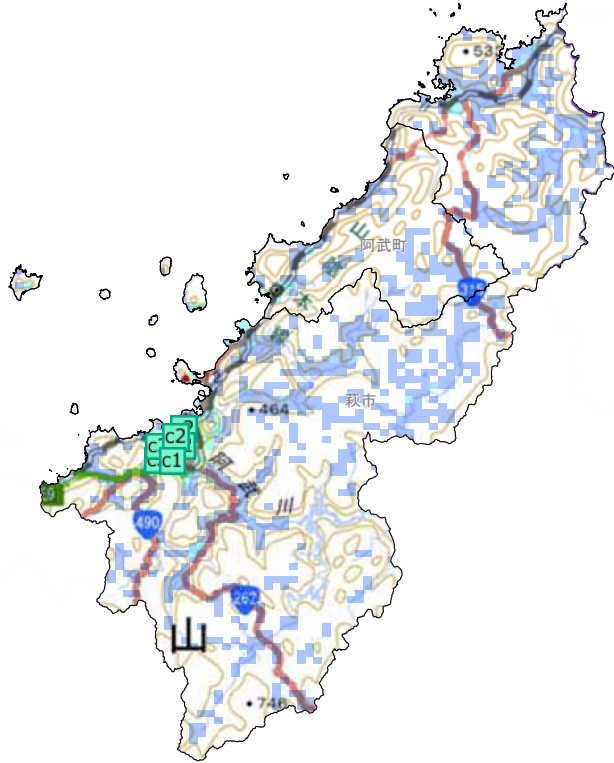
0 3.75 7.5 km

- ◎ 都道府県庁所在地
- 鉄道（新幹線）
- 鉄道（JR）
- その他鉄道
- 高速道路
- 国道
- 都道府県道

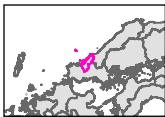


- CT
- c1 c1 マルチスライスCT64列以上
  - c2 c2 マルチスライスCT16列以上64列未満
  - c3 c3 マルチスライスCT16列未満
  - c4 c4 その他のCT
- 放射線治療機器
- gk gk ガンマナイフ
  - ck ck サイバーナイフ
  - im im 強度変調放射線治療器
  - ss ss 遠隔操作式密封小線源治療装置
  - v v 血管連続撮影装置

- MRI
- m1 m1 MRI3テスラ以上
  - m2 m2 MRI1.5テスラ以上3テスラ未満
  - m3 m3 MRI1.5テスラ未満
- 核医学検査
- s s SPECT
  - p p PET
  - pc pc PETCT
  - pm pm PETMRI
  - e e 内視鏡手術用支援機器（ダヴィンチ）
- 病院 一般診療所

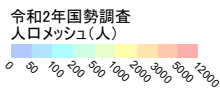


山口県  
3508  
萩



0 5 10 km

- ◎ 都道府県庁所在地
- 鉄道 (新幹線)
- 鉄道 (JR)
- その他鉄道
- 高速道路
- 国道
- 都道府県道



- CT
- c1 c1 マルチスライスCT64列以上
- c2 c2 マルチスライスCT16列以上64列未満
- c3 c3 マルチスライスCT16列未満
- c4 c4 その他のCT
- 放射線治療機器
- gk gk ガンマナイフ
- ck ck サイバーナイフ
- im im 強度変調放射線治療器
- ss ss 遠隔操作式密封小線源治療装置
- v v 血管連続撮影装置

- MRI
- m1 m1 MRI3テスラ以上
- m2 m2 MRI1.5テスラ以上3テスラ未満
- m3 m3 MRI1.5テスラ未満
- 核医学検査
- s s SPECT
- p p PET
- pc pc PETCT
- pm pm PETMRI
- e e 内視鏡手術用支援機器 (ダウインチ)
- 病院 一般診療所