

2 がん検診の実施状況について

(1) 肺がん検診実施状況及び精度管理指標

精度管理指標をもとに、評価した結果、総計、個別、集団のすべての指標において許容値を満たしており、精度管理は良好である。

- * 平成28～令和2年度は、国報告（地域保健・健康増進事業報告）による確定値。令和3～4年度は、県独自集計による速報値。（R3年度は、対象者数、受診者数、受診率のみ確定値。）
- * 対象者数、受診者数、受診率以外は、40～74歳の値

区 分		平成28年度	平成29年度	平成30年度	令和元年度	令和2年度	令和3年度	令和4年度	精度管理指標	
総計	対象者数(A)	全年齢	904,489	904,600	901,782	900,630	898,585	893,379	888,807	
		40～69歳	576,113	565,015	551,348	536,355	525,193	516,313	509,220	
	受診者数(B)	全年齢	65,242	65,845	64,474	64,121	54,547	57,456	57,163	
		40～69歳	28,647	27,420	25,507	24,345	19,146	20,680	19,812	
	受診率(B/A*100) (職域を含まない)	全年齢	7.2%	7.3%	7.1%	7.1%	6.1%	6.4%	6.4%	目標値50%以上 (職域も含む)
		40～69歳	5.0%	4.9%	4.6%	4.5%	3.6%	4.0%	3.9%	
	要精検者(C)		981	494	737	851	571	574	637	
	要精検率(C/B)		2.3%	2.2%	1.8%	2.1%	1.7%	1.6%	1.9%	許容値:3.0%以下
	精検受診者数(D)		906	456	690	790	531	516	574	
	精検受診率(D/C*100)		92.4%	92.3%	93.6%	92.8%	93.0%	89.9%	90.1%	許容値:70%以上 目標値:90%以上
	原発性肺がん※(E)		27	13	14	36	18	20	13	
	一次検診対がん発見率(E/B*100)		0.06%	0.06%	0.03%	0.09%	0.05%	0.06%	0.04%	許容値:0.03%以上
精検受診者対がん発見率(E/D*100)		3.0%	2.9%	2.0%	4.6%	3.4%	3.9%	2.3%		
陽性反応適中度(E/C*100)		2.8%	2.6%	1.9%	4.2%	3.2%	3.5%	2.0%	許容値:1.3%以上	
個別 検診	受診者数(B)	全年齢	32,915	33,358	33,910	34,784	34,190	33,715	34,816	
		40～69歳	12,267	11,755	11,359	11,190	10,606	10,308	10,217	
		40～74歳	19,029	18,928	19,246	19,786	19,791	19,293	19,003	
	受診率(B/A*100) (職域を含まない)	全年齢	3.6%	3.7%	3.8%	3.9%	3.8%	3.8%	3.9%	目標値50%以上 (職域も含む)
		40～69歳	2.1%	2.1%	2.1%	2.1%	2.0%	2.0%	2.0%	
	要精検者(C)		392	381	396	437	368	376	428	
	要精検率(C/B)		2.1%	2.0%	2.1%	2.2%	1.9%	1.9%	2.3%	許容値:3.0%以下
	精検受診者数(D)		361	342	375	399	340	340	380	
	精検受診率(D/C*100)		92.1%	89.8%	94.7%	91.3%	92.4%	90.4%	88.8%	許容値:70%以上 目標値:90%以上
	原発性肺がん※(E)		13	10	5	20	16	11	9	
	一次検診対がん発見率(E/B*100)		0.07%	0.05%	0.03%	0.10%	0.08%	0.06%	0.05%	許容値:0.03%以上
	精検受診者対がん発見率(E/D*100)		3.60%	2.92%	1.33%	5.01%	4.71%	3.24%	2.37%	
陽性反応適中度(E/C*100)		3.3%	2.6%	1.3%	4.6%	4.3%	2.9%	2.1%	許容値:1.3%以上	
集団 検診	受診者数(B)	全年齢	32,327	32,487	30,564	29,337	20,357	23,741	22,347	
		40～69歳	16,380	15,665	14,148	13,155	8,540	10,372	9,595	
		40～74歳	22,732	41,399	20,957	20,147	13,900	16,407	14,987	
	受診率(B/A*100) (職域を含まない)	全年齢	3.6%	3.6%	3.4%	3.3%	2.3%	2.7%	2.5%	目標値50%以上 (職域も含む)
		40～69歳	2.8%	2.8%	2.6%	2.5%	1.6%	2.0%	1.9%	
	要精検者(C)		589	875	341	414	203	198	209	
	要精検率(C/B)		2.6%	2.1%	1.6%	2.1%	1.5%	1.2%	1.4%	許容値:3.0%以下
	精検受診者数(D)		545	798	315	391	191	176	194	
	精検受診率(D/C*100)		92.5%	91.2%	92.4%	94.4%	94.1%	88.9%	92.8%	許容値:70%以上 目標値:90%以上
	原発性肺がん※(E)		14	23	9	16	2	9	4	
	一次検診対がん発見率(E/B*100)		0.06%	0.06%	0.04%	0.08%	0.01%	0.05%	0.03%	許容値:0.03%以上
	精検受診者対がん発見率(E/D*100)		2.57%	2.88%	2.86%	4.09%	1.05%	5.11%	2.06%	
陽性反応適中度(E/C*100)		2.4%	2.6%	2.6%	3.9%	1.0%	4.5%	1.9%	許容値:1.3%以上	

※市町の精検票による把握

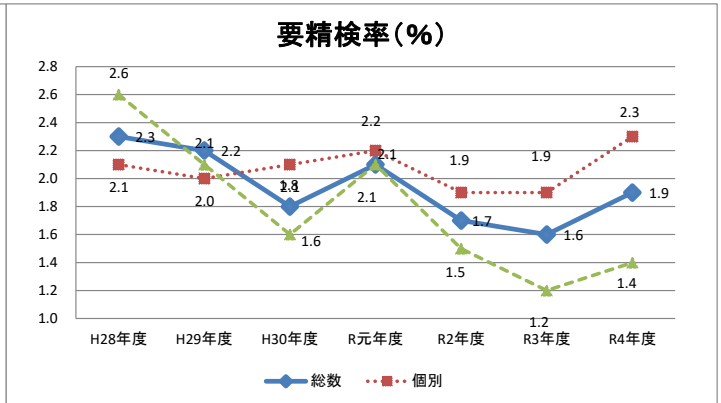
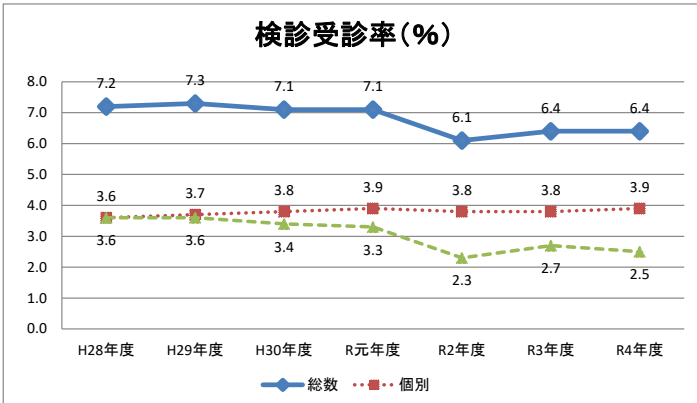
(参考) がん検診診断症例調査の結果に基づく指標

区 分	平成28年度	平成29年度	平成30年度	令和元年度	令和2年度	令和3年度	令和4年度	精度管理指標
総計	31	28	19	48	22	35	27	
一次検診対がん発見率	0.07%	0.12%	0.05%	0.12%	0.07%	0.10%	0.08%	許容値:0.03%以上
精検受診者対がん発見率	3.42%	6.14%	2.75%	6.08%	4.14%	6.78%	4.70%	
陽性反応適中度	3.2%	5.7%	2.6%	5.6%	3.9%	6.1%	4.2%	許容値:1.3%以上

※40～74歳

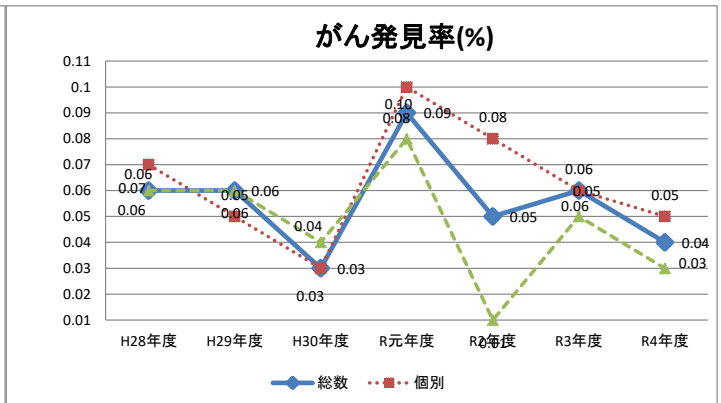
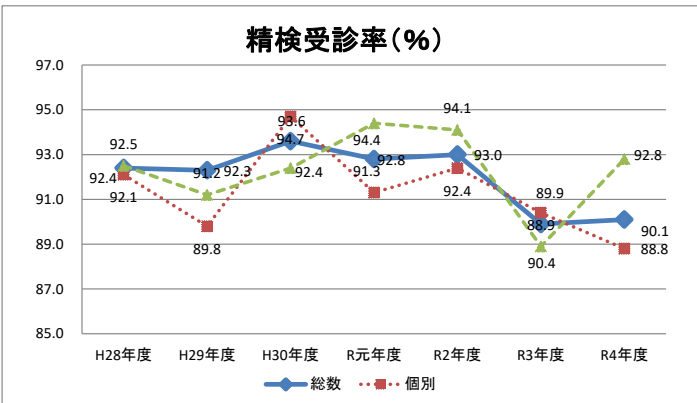
【精度管理指標について】

- ・「許容値」とは、国が示す最低限の基準で、精度管理の優良な地域70%パーセントタイルの下限値を参考に設定。
- ・「目標値」とは、優先して改善すべき項目かつ設定上限が明らかな項目について設定
- ・国の数値は、地域保健・健康増進事業報告に基づく数値
- ・がん発見率及び陽性反応的中度のグラフは、がん診断症例調査後のデータによる



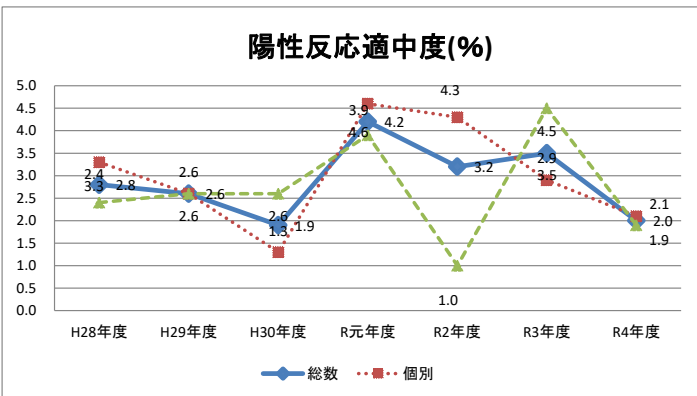
受診率 (%) = 受診者数 / 検診対象者数
 目標値 50%以上 (※職域も含めた目標値)

要精検率 (%) = 要精検者数 / 受診者数
 許容値 3.0%以下



精検受診率 (%) = 精検受診者数 / 要精検者数

がん発見率 = がんであった者 / 受診者数
 許容値 0.03%以上



陽性反応適中度 (%) = がんであった者 / 要精検者