

## 2 市町子宮がん検診の実施状況について

### (1) 子宮がん検診実施状況及び精度管理指標

精密検査受診率及び集団検診の要精検率は許容値を満たしているが、その他の精度管理指標は、許容値を満たしておらず、横ばい傾向である。

\* 平成28～令和2年度は、国報告(地域保健・健康増進事業報告)による確定値。 令和3～4年度は、県独自集計による速報値。

(R3年度の対象者数、受診者数、受診率のみ確定値。)

\* 対象者数、受診者数、受診率以外は、20～74歳の数値。

\* 国の報告様式が改訂され、平成26年度報告分から、上皮内がんを「がんであった者」ではなく、「CIN3」として計上することになったため、以前と比較して『がん発見率』と『陽性反応的中度』が減少している。今後国の許容値の見直しが行われる見込み。

#### ○ 子宮頸がん検診

区 分		平成28年度	平成29年度	平成30年度	令和元年度	令和2年度	令和3年度	令和4年度	精度管理指標	
総計	対象者数	全年齢	625,559	620,927	615,121	610,321	606,703	600,737	596,885	
		20～69歳	425,495	415,376	403,804	392,246	384,057	376,734	369,848	
	受診者数	全年齢	41,211	42,357	40,797	41,301	36,396	40,982	38,431	
		20～69歳	36,656	36,752	35,520	35,101	31,979	34,672	33,034	
		20～74歳	39,515	39,839	38,657	38,634	34,610	38,245	35,997	
	受診率(前年加味) (職域を含まない)	全年齢	12.6%	12.6%	12.7%	12.6%	12.0%	12.1%	12.4%	目標値50%以上 (職域も含む)
		20～69歳	16.4%	16.6%	16.8%	16.8%	16.4%	16.5%	17.0%	
	要精検者		1,048	1,081	1,111	1,082	1,139	1,094	958	
	要精検率		2.7%	2.7%	2.9%	2.8%	3.3%	2.9%	2.7%	許容値:1.4%以下
	精検受診者数		786	812	845	870	886	857	738	
	精検受診率		75.0%	75.1%	76.1%	80.4%	77.8%	78.3%	77.0%	許容値:70%以上 目標値:90%以上
	がんと診断された者*		12	18	18	13	9	10	10	
	一次検診対がん発見率		0.03%	0.05%	0.05%	0.03%	0.03%	0.03%	0.03%	許容値:0.05%以上
精検受診者対がん発見率		1.53%	2.22%	2.13%	1.49%	1.02%	1.17%	1.36%		
陽性反応適中度		1.1%	1.7%	1.6%	1.2%	0.8%	0.9%	1.0%	許容値:4.0%以上	
個別検診	受診者数	全年齢	33,954	34,958	33,800	33,987	32,553	34,398	32,749	
		20～69歳	31,167	31,516	30,466	30,063	29,353	30,285	28,931	
		20～74歳	33,021	33,462	32,492	32,370	31,268	32,683	31,062	
	受診率(前年加味) (職域を含まない)	全年齢	10.3%	10.4%	10.5%	10.3%	10.2%	10.4%	10.4%	目標値50%以上 (職域も含む)
		20～69歳	13.9%	14.2%	14.4%	14.4%	14.4%	14.7%	14.8%	
	要精検者		961	1,012	1,047	994	1,116	1,027	897	
	要精検率		2.9%	3.0%	3.2%	3.1%	3.6%	3.1%	2.9%	許容値:1.4%以下
	精検受診者数		702	746	790	789	865	797	684	
	精検受診率		73.0%	73.7%	75.5%	79.4%	77.5%	77.6%	76.3%	許容値:70%以上 目標値:90%以上
	がんと診断された者*		11	18	16	10	9	10	9	
	一次検診対がん発見率		0.03%	0.05%	0.05%	0.03%	0.03%	0.03%	0.03%	許容値:0.05%以上
	精検受診者対がん発見率		1.57%	2.41%	2.03%	1.27%	1.04%	1.25%	1.32%	
	陽性反応適中度		1.1%	1.8%	1.5%	1.0%	0.8%	1.0%	1.0%	許容値:4.0%以上
集団検診	受診者数	全年齢	7,257	7,399	6,997	7,314	3,843	6,584	5,682	
		20～69歳	5,489	5,236	5,054	5,038	2,626	4,387	4,103	
		20～74歳	6,494	6,377	6,165	6,264	3,342	5,562	4,935	
	受診率(前年加味) (職域を含まない)	全年齢	2.3%	2.2%	2.2%	2.2%	1.8%	1.7%	2.0%	目標値50%以上 (職域も含む)
		20～69歳	2.5%	2.4%	2.4%	2.5%	2.0%	1.8%	2.2%	
	要精検者		87	69	64	88	23	67	61	
	要精検率		1.3%	1.1%	1.0%	1.4%	0.7%	1.2%	1.2%	許容値:1.4%以下
	精検受診者数		84	66	55	81	21	60	54	
	精検受診率		96.6%	95.7%	85.9%	92.0%	91.3%	89.6%	88.5%	許容値:70%以上 目標値:90%以上
	がんと診断された者*		1	0	2	3	0	0	1	
	一次検診対がん発見率		0.02%	0.00%	0.03%	0.05%	0.00%	0.00%	0.02%	許容値:0.05%以上
	精検受診者対がん発見率		1.19%	0.00%	3.64%	3.70%	0.00%	0.00%	1.85%	
	陽性反応適中度		1.1%	0.0%	3.1%	3.4%	0.0%	0.0%	1.6%	許容値:4.0%以上

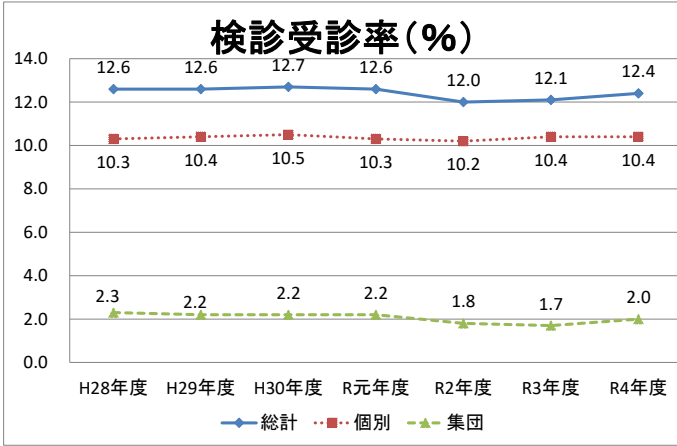
#### 【参考】 子宮体部

区 分		平成28年度	平成29年度	平成30年度	令和元年度	令和2年度	令和3年度	令和4年度
総計	受診者数	4,638	4,778	4,761	4,638	4,477	4,657	4,491
	要精検者	39	47	93	71	53	60	50
	要精検率	0.8%	1.0%	2.0%	1.5%	1.2%	1.3%	1.1%
	精検受診者数	27	33	69	54	38	44	42
	精検受診率	69.2%	70.2%	74.2%	76.1%	71.7%	73.3%	84.0%
	がんと診断された者	7	10	9	13	11	9	9
	一次検診対がん発見率	0.15%	0.21%	0.19%	0.28%	0.25%	0.19%	0.20%
	精検受診者対がん発見率	25.9%	30.3%	13.0%	24.1%	28.9%	20.5%	21.4%
	陽性反応適中度	17.9%	21.3%	9.7%	18.3%	20.8%	15.0%	18.0%

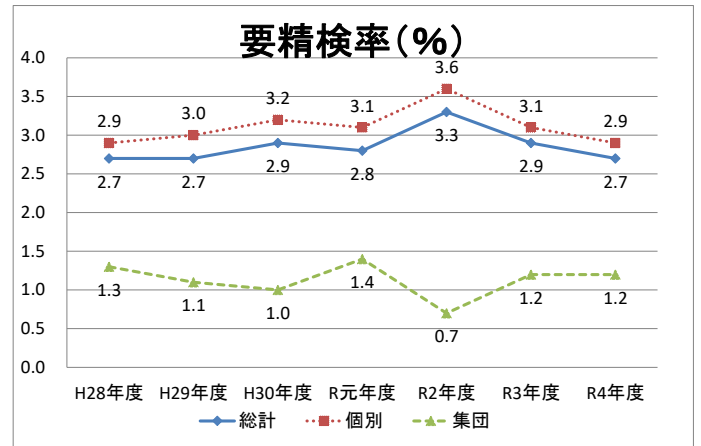
\* 20～74歳の数値。

●精度管理指標について

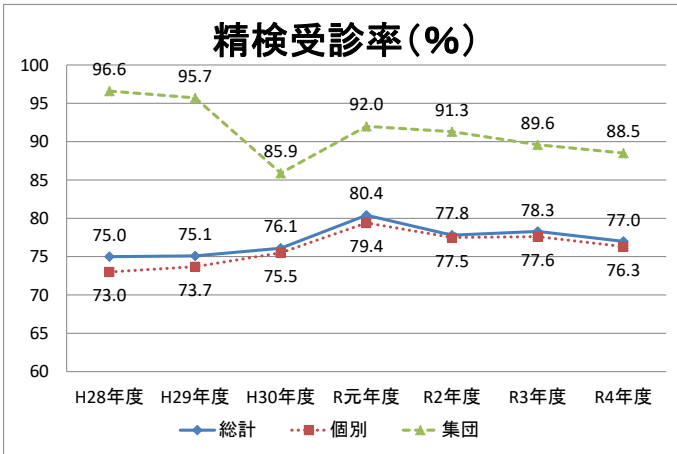
- ・「許容値」とは、国が示す最低限の基準で、精度管理の優良な地域70%パーセントタイルの下限值を参考に設定。
- ・「目標値」とは、優先して改善すべき項目かつ設定上限が明らかな項目について設定
- ・国の数値は、地域保健・健康増進事業報告に基づく数値



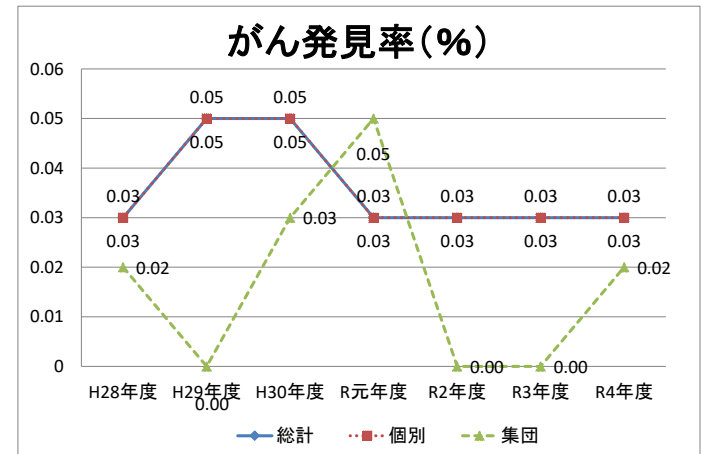
受診率(%) = 受診者数/検診対象者数



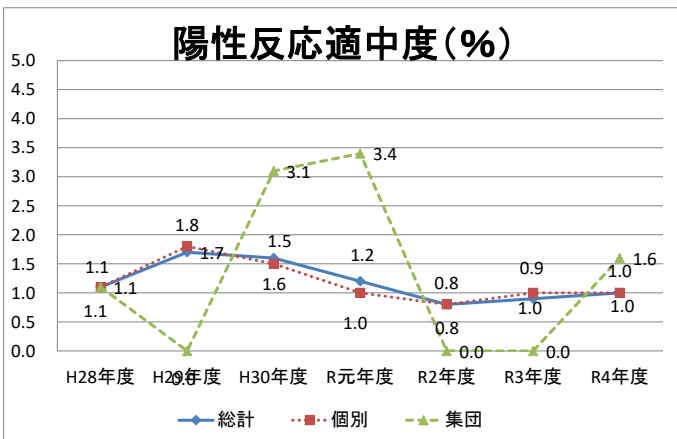
要精検率(%) = 要精検者数/受診者数  
許容値 1.4%以下



精検受診率(%) = 精検受診者数/要精検者数  
許容値 70%以上 目標値 90%以上



がん発見率(%) = がんであった者/受診者数  
許容値 0.05%以上



陽性反応適中度(%) = がんであった者/要精検者  
許容値 4.0%以上