

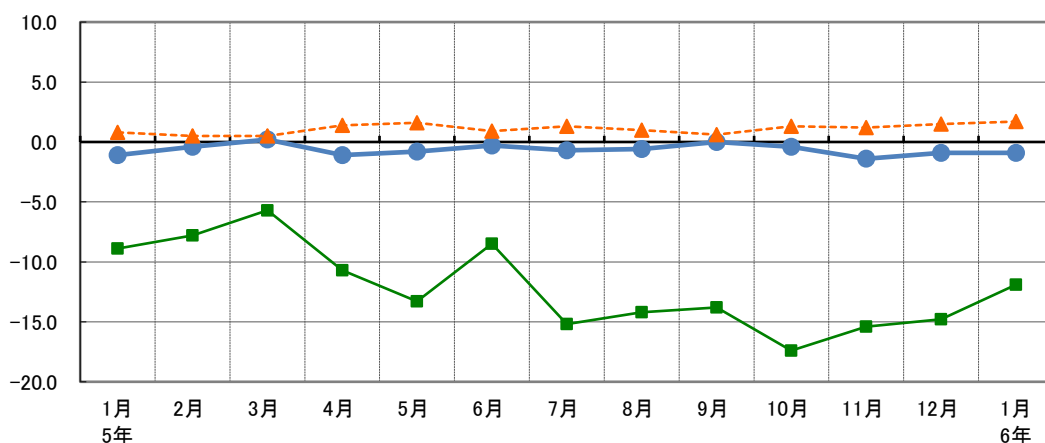
山口県の賃金、労働時間及び雇用の動き

—毎月勤労統計調査地方調査結果—

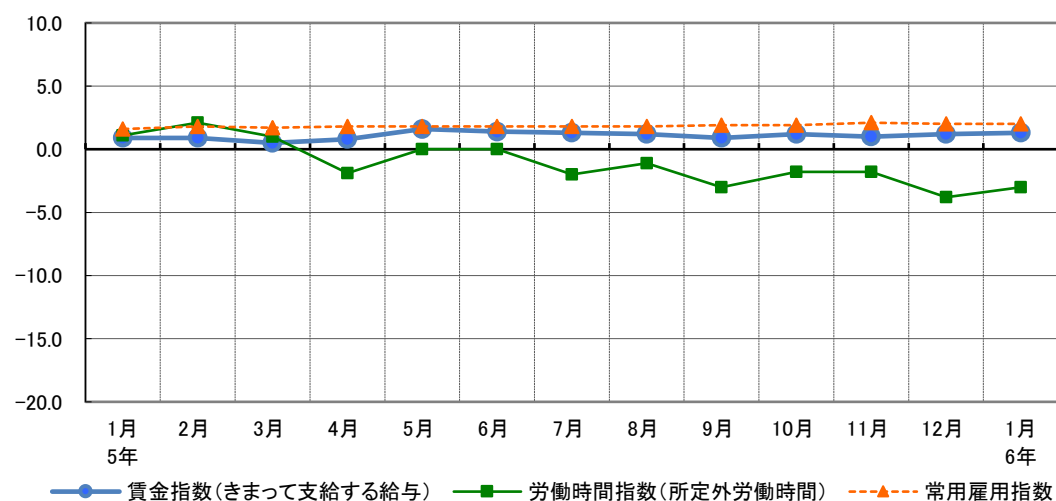
〈令和6年(2024年)1月分〉

前年同月比の推移 (調査産業計)

【山口県 事業所規模5人以上】



【全国 事業所規模5人以上】



統計は 一人ひとりの参加から



山口県総合企画部統計分析課

毎月勤労統計調査地方調査の説明、利用上の注意は
P 17～18に掲載しています。

令和6年(2024年)1月の概要

主な動き(事業所規模5人以上)【前年同月比】

きまって支給する給与	前年同月比 0.9%減
所定外労働時間	前年同月比 11.9%減
常用労働者数	前年同月比 1.7%増

1 事業所規模5人以上

(1) 賃金の動き

今月の1人当たりの現金給与総額は、253,794円で、前年同月比 0.8%減であった。

このうち、きまって支給する給与は、245,207円で、前年同月比 0.9%減であり、特別に支払われた給与は、8,587円で、前年同月差 102円増であった。

また、きまって支給する給与のうち、所定内給与は、227,837円で、前年同月比 0.1%減であった。

なお、実質賃金は、前年同月比で現金給与総額が 2.8%減、きまって支給する給与が 2.9%減であった。

(2) 労働時間の動き

今月の1人当たりの総実労働時間は、127.1時間で、前年同月比 2.5%減であった。

このうち、所定内労働時間は、119.0時間で、前年同月比 1.7%減であり、所定外労働時間は、8.1時間で、前年同月比 11.9%減であった。

また、製造業の所定外労働時間は、12.6時間で、前年同月比 12.5%減であった。

(3) 雇用の動き

今月末の常用労働者数は、483,173人で、前年同月比 1.7%増であった。

このうち、パートタイム労働者の比率は、34.1%で、前年同月差 2.4ポイント増であった。

2 事業所規模30人以上

(1) 賃金の動き

今月の1人当たりの現金給与総額は、275,768円で、前年同月比 1.5%減であった。

このうち、きまって支給する給与は、266,097円で、前年同月比 2.3%減であり、特別に支払われた給与は、9,671円で、前年同月差 2,180円増であった。

また、きまって支給する給与のうち、所定内給与は、241,490円で、前年同月比 2.3%減であった。

なお、実質賃金は、前年同月比で現金給与総額が 3.4%減、きまって支給する給与が 4.2%減であった。

(2) 労働時間の動き

今月の1人当たりの総実労働時間は、132.5時間で、前年同月比 1.8%減であった。

このうち、所定内労働時間は、122.6時間で、前年同月比 1.5%減であり、所定外労働時間は、9.9時間で、前年同月比 5.7%減であった。

また、製造業の所定外労働時間は、13.6時間で、前年同月比 11.7%減であった。

(3) 雇用の動き

今月末の常用労働者数は、276,462人で、前年同月比 0.2%減であった。

このうち、パートタイム労働者の比率は、30.3%で、前年同月差 2.8ポイント増であった。

1 事業所規模 5人以上

○賃金

産 業	現金給与総額		きまって支給する				特別に支払われた					
			給		与		所定内給与		所定外給与		給	
	前年同月比		前年同月比		前年同月比		前年同月比		前年同月比		前年同月差	
	円	%	円	%	円	%	円	%	円	%	円	円
調査産業計	253 794	△ 0.8	245 207	△ 0.9	227 837	△ 0.1	17 370	△ 10.0			8 587	102
建設業	373 599	7.8	341 211	6.3	319 785	8.1	21 426	△ 14.5			32 388	6 704
製造業	322 489	2.1	321 471	3.3	287 961	4.0	33 510	△ 1.6			1 018	△ 3 538
電気・ガス・熱供給・水道業	414 677	△ 2.9	404 904	△ 4.5	364 676	△ 4.7	40 228	△ 3.7			9 773	6 916
情報通信業	252 848	△ 6.5	252 756	△ 6.5	243 634	△ 6.6	9 122	△ 6.3			92	26
運輸業、郵便業	269 054	△ 4.3	260 508	△ 7.1	226 205	△ 6.6	34 303	△ 9.8			8 546	7 588
卸売業、小売業	191 847	△ 3.5	187 758	△ 3.3	180 161	△ 1.6	7 597	△ 30.9			4 089	△ 496
金融業、保険業	342 142	2.0	337 933	0.9	315 459	0.0	22 474	13.3			4 209	3 909
不動産業、物品賃貸業	317 076	29.8	266 073	8.9	239 844	3.6	26 229	107.7			51 003	50 866
学術研究、専門・技術サービス業	355 079	0.7	318 619	0.2	291 335	3.9	27 284	△ 27.8			36 460	2 119
宿泊業、飲食サービス業	102 972	△ 4.3	102 843	△ 4.1	98 568	△ 4.8	4 275	14.9			129	△ 83
生活関連サービス業、娯楽業	179 809	△ 3.5	178 835	△ 0.6	171 322	△ 0.5	7 513	△ 4.6			974	△ 5 431
教育、学習支援業	269 695	△ 2.6	267 346	△ 3.0	264 559	△ 1.5	2 787	△ 60.8			2 349	963
医療、福祉	250 561	△ 1.3	233 411	△ 1.5	218 852	△ 1.5	14 559	△ 0.8			17 150	69
サービス業(他に分類されないもの)	225 047	△ 6.6	224 163	△ 2.3	210 647	△ 0.2	13 516	△ 26.6			884	△ 10 786

○労働時間数

産 業	出勤日数		総実労働時間					
			所定内労働時間		所定外労働時間			
	前年同月差		前年同月比		前年同月比		前年同月比	
	日	日	時間	%	時間	%	時間	%
調査産業計	17.0	△ 0.2	127.1	△ 2.5	119.0	△ 1.7	8.1	△ 11.9
建設業	19.0	0.8	150.5	2.9	140.6	2.9	9.9	2.1
製造業	17.8	0.0	143.6	△ 1.4	131.0	△ 0.2	12.6	△ 12.5
電気・ガス・熱供給・水道業	17.2	0.2	137.5	△ 1.2	127.6	0.0	9.9	△ 13.9
情報通信業	16.9	△ 0.8	113.8	△ 14.4	109.1	△ 14.2	4.7	△ 19.0
運輸業、郵便業	18.2	△ 1.0	154.5	△ 3.5	135.0	△ 2.3	19.5	△ 11.3
卸売業、小売業	17.2	△ 0.5	116.5	△ 7.0	111.7	△ 5.5	4.8	△ 31.4
金融業、保険業	18.2	0.3	144.5	3.0	132.7	2.0	11.8	16.9
不動産業、物品賃貸業	17.9	0.8	152.2	13.2	137.9	8.5	14.3	93.2
学術研究、専門・技術サービス業	17.2	△ 1.0	143.2	△ 6.2	132.0	△ 4.1	11.2	△ 25.8
宿泊業、飲食サービス業	14.4	△ 0.1	85.6	△ 3.5	81.6	△ 2.4	4.0	△ 20.1
生活関連サービス業、娯楽業	15.7	△ 1.3	115.8	0.9	108.7	△ 1.6	7.1	65.0
教育、学習支援業	14.3	△ 0.8	110.5	△ 1.8	103.2	△ 4.0	7.3	43.0
医療、福祉	16.8	△ 0.2	123.2	△ 0.5	119.0	△ 0.1	4.2	△ 12.5
サービス業(他に分類されないもの)	17.7	0.5	129.2	△ 1.9	121.7	△ 0.3	7.5	△ 22.7

○雇用、労働異動

産 業	雇 用				労働異動	
	月末常用労働者数		パートタイム労働者比率		入職率	離職率
	前年同月比		前年同月比			
	人	%	%	ポイント		
調査産業計	483 173	1.7	34.1	2.4	1.10	1.26
建設業	28 908	4.3	5.7	△ 3.3	0.53	1.18
製造業	91 108	△ 0.7	13.3	1.4	0.91	1.06
電気・ガス・熱供給・水道業	2 506	△ 2.4	13.4	11.8	0.00	0.79
情報通信業	3 714	△ 3.9	31.0	17.1	0.37	1.04
運輸業、郵便業	29 719	△ 2.0	22.6	5.8	1.23	0.63
卸売業、小売業	88 332	0.5	55.0	4.0	1.13	2.20
金融業、保険業	9 385	8.9	7.7	3.0	0.46	0.39
不動産業、物品賃貸業	5 679	8.7	16.6	△ 12.1	1.14	0.12
学術研究、専門・技術サービス業	11 063	2.6	14.0	6.8	0.44	0.19
宿泊業、飲食サービス業	40 043	12.2	81.4	△ 1.6	3.69	3.43
生活関連サービス業、娯楽業	11 786	3.3	53.5	0.0	0.87	0.36
教育、学習支援業	29 147	△ 0.6	39.3	6.5	0.87	0.25
医療、福祉	94 942	1.0	32.2	△ 0.2	0.63	0.83
サービス業(他に分類されないもの)	31 834	△ 0.5	29.0	4.9	1.15	0.83

○賃金・労働時間・常用雇用指数(令和2年=100)及びパートタイム労働者比率の推移(調査産業計)

年 月	現金給与総額				きまって支給する給与				総実労働時間		所定外労働時間		常用雇用		パートタイム労働者比率	
	名目賃金		実質賃金		名目賃金		実質賃金		指数		指数		指数		%	
	指数	前年同月比	指数	前年同月比	指数	前年同月比	指数	前年同月比	指数	前年同月比	指数	前年同月比	指数	前年同月比	指数	前年同月比
令和元年	98.2	△ 2.3	98.5	△ 3.3	98.7	△ 2.0	99.0	△ 3.1	102.9	△ 2.8	112.6	△ 4.3	***	0.4	28.9	1.0
2年	100.0	1.8	100.0	1.4	100.0	1.3	100.0	1.0	100.0	△ 2.9	100.0	△ 11.2	***	△ 0.1	29.4	0.5
3年	102.5	2.6	102.3	2.3	101.6	1.6	101.4	1.4	101.3	1.4	105.0	5.1	***	△ 0.9	28.6	△ 0.8
4年	104.7	2.1	101.4	△ 0.9	104.5	2.9	101.2	△ 0.2	101.1	△ 0.2	109.6	4.4	***	0.2	29.3	0.7
5年	103.4	△ 1.2	96.6	△ 4.7	103.9	△ 0.6	97.1	△ 4.1	99.3	△ 1.8	96.2	△ 12.2	***	1.0	32.2	2.9
5年 1月	88.1	△ 0.5	82.8	△ 5.4	103.1	△ 1.1	96.9	△ 6.0	94.1	△ 3.5	98.9	△ 8.9	***	0.8	32.1	3.5
2月	85.4	△ 0.4	80.9	△ 4.4	102.6	△ 0.4	97.3	△ 4.3	97.0	△ 1.0	101.1	△ 7.8	***	0.5	32.3	3.6
3月	92.1	△ 0.1	87.1	△ 4.0	104.0	0.2	98.3	△ 3.7	100.8	△ 0.2	105.4	△ 5.7	***	0.5	32.4	3.7
4月	88.6	△ 0.1	83.3	△ 4.0	104.3	△ 1.1	98.1	△ 4.9	102.0	△ 2.0	98.9	△ 10.7	***	1.4	32.2	3.5
5月	89.9	0.4	84.3	△ 3.4	102.9	△ 0.8	96.5	△ 4.6	96.3	△ 1.0	91.4	△ 13.3	***	1.6	32.6	3.4
6月	134.1	△ 3.0	125.8	△ 6.3	104.0	△ 0.3	97.6	△ 3.7	102.9	△ 2.0	93.5	△ 8.5	***	0.9	32.6	3.0
7月	129.4	△ 0.9	120.9	△ 4.3	104.4	△ 0.7	97.6	△ 3.9	100.9	△ 3.0	95.7	△ 15.2	***	1.3	32.3	3.0
8月	89.7	△ 1.4	83.8	△ 4.4	104.0	△ 0.6	97.1	△ 3.7	96.9	△ 2.1	91.4	△ 14.2	***	1.0	30.9	1.3
9月	87.3	△ 1.4	81.2	△ 4.4	104.0	0.0	96.7	△ 3.0	99.9	△ 0.8	94.6	△ 13.8	***	0.6	31.6	1.8
10月	87.2	△ 0.6	80.4	△ 3.6	105.1	△ 0.4	96.9	△ 3.4	101.5	△ 0.9	96.8	△ 17.4	***	1.3	31.9	2.2
11月	93.7	0.9	86.3	△ 2.2	104.3	△ 1.4	96.0	△ 4.5	100.1	△ 2.9	94.6	△ 15.4	***	1.2	32.2	2.4
12月	175.0	△ 4.6	161.4	△ 7.0	103.6	△ 0.9	95.6	△ 3.3	99.0	△ 1.9	92.5	△ 14.8	***	1.5	32.8	2.4
6年 1月	87.6	△ 0.8	80.7	△ 2.8	102.6	△ 0.9	94.5	△ 2.9	92.0	△ 2.5	87.1	△ 11.9	***	1.7	34.1	2.4

(注)

1 パートタイム労働者比率 : $\frac{\text{当月パートタイム労働者数}}{\text{本月末推計常用労働者数}} \times 100$

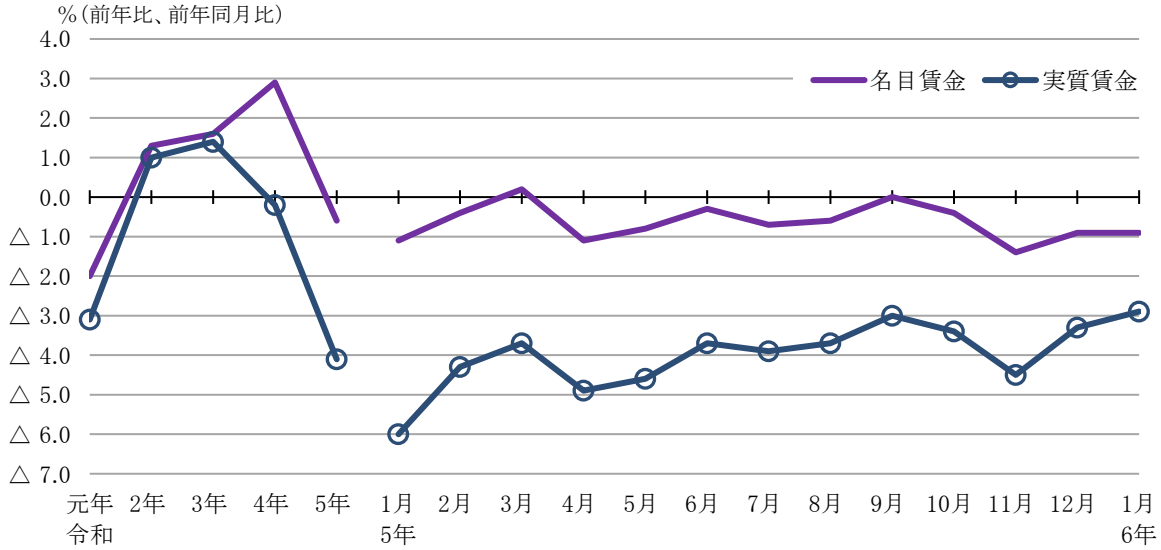
2 入(離)職率 : $\frac{\text{当月推計増加(減少)常用労働者数}}{\text{前月末推計常用労働者数}} \times 100$

※前月末推計常用労働者数は、当月の集計事業所の「前調査期間末日の常用労働者数」から推計したものである。

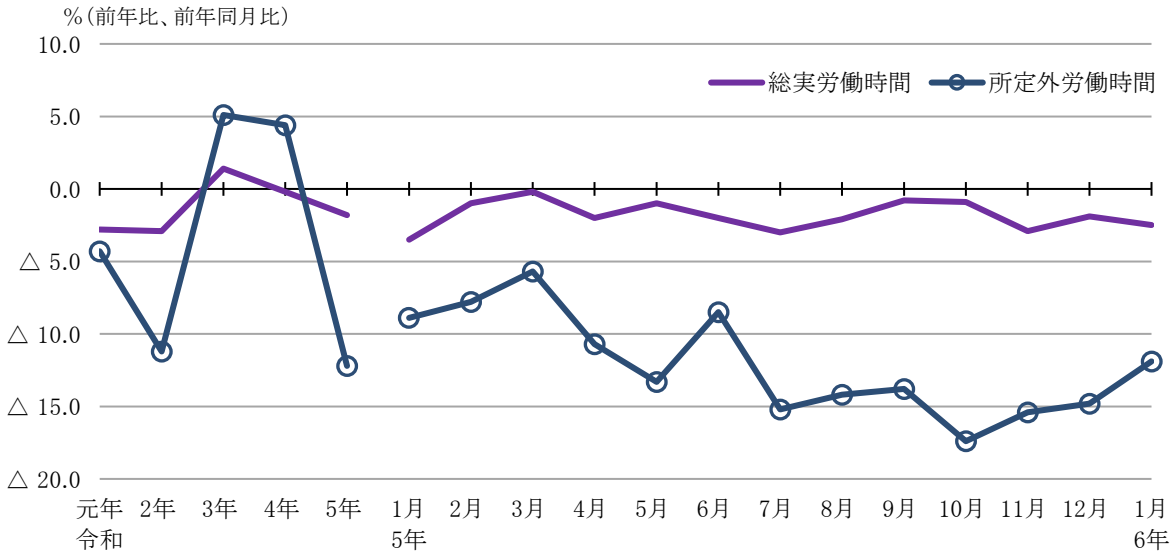
3 実質賃金指数 : $\frac{\text{名目賃金指数}}{\text{山口市の消費者物価指数(持家の帰属家賃を除く総合)}} \times 100$

(注) 常用雇用指数については厚生労働省のシステム改修未了のため、公表を見合わせている。なお、常用雇用の前年(同月)比については集計値を公表しているが、端数処理の関係上、令和6年(2024年)1月分以降の値は、集計し直した場合に±0.1程度の差異が発生することがある。

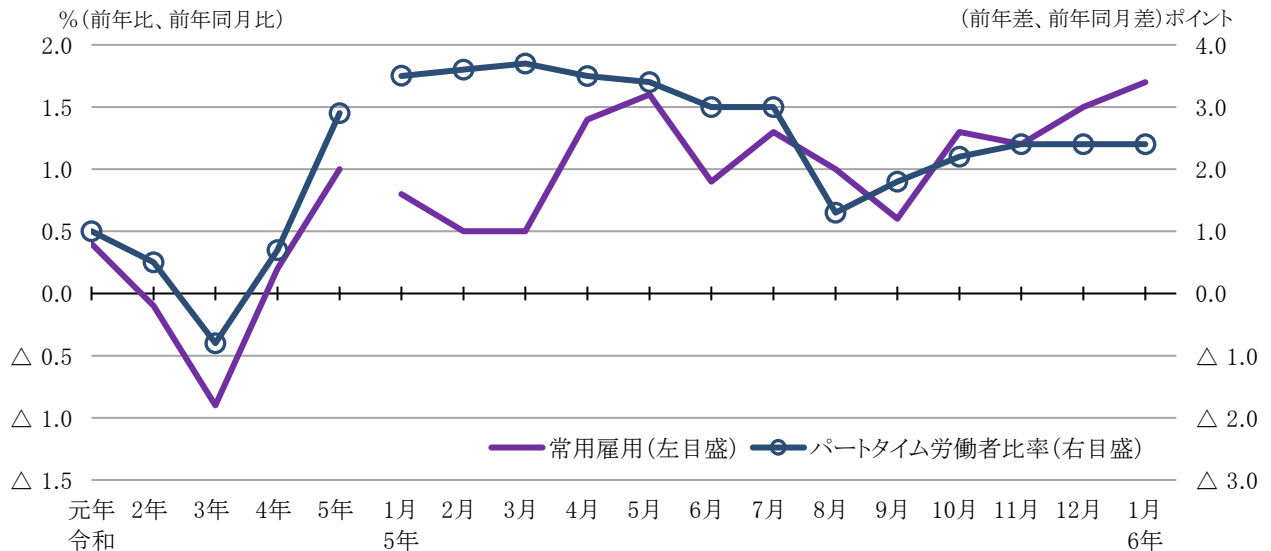
きまって支給する給与の動き 労働者全体(事業所規模5人以上)



労働時間の動き 労働者全体(事業所規模5人以上)



常用雇用、パートタイム労働者比率の動き 労働者全体(事業所規模5人以上)



2 事業所規模 30人以上

○ 賃 金

産 業	現金給与と総額		きまって支給する				特別に支払われた			
			給		与		給		与	
	前年同月比		前年同月比		前年同月比		前年同月比		前年同月差	
	円	%	円	%	円	%	円	%	円	円
調査産業計	275 768	△ 1.5	266 097	△ 2.3	241 490	△ 2.3	24 607	△ 1.2	9 671	2 180
建設業	432 790	15.2	379 316	3.5	320 183	1.2	59 133	17.1	53 474	44 284
製造業	337 283	3.4	336 088	3.6	298 560	4.5	37 528	△ 2.9	1 195	△ 679
電気・ガス・熱供給・水道業	464 192	△ 6.7	460 127	△ 6.7	405 195	△ 6.2	54 932	△ 10.6	4 065	185
情報通信業	297 279	3.4	297 117	3.2	284 934	2.7	12 183	14.4	162	45
運輸業，郵便業	292 357	4.7	280 084	0.8	240 268	2.0	39 816	△ 6.0	12 273	10 947
卸売業，小売業	178 243	△ 0.1	175 322	△ 1.3	164 895	△ 2.9	10 427	33.3	2 921	2 005
金融業，保険業	335 785	△ 7.4	335 785	△ 7.3	308 398	△ 7.0	27 387	△ 10.3	0	△ 485
不動産業，物品賃貸業	260 930	△ 11.1	259 227	△ 11.5	238 982	△ 11.0	20 245	△ 16.8	1 703	1 145
学術研究，専門・技術サービス業	412 641	8.8	367 010	10.9	328 920	11.7	38 090	3.7	45 631	△ 2 955
宿泊業，飲食サービス業	107 282	△ 7.1	106 904	△ 7.1	100 587	△ 8.0	6 317	9.2	378	0
生活関連サービス業，娯楽業	151 792	△ 13.8	149 605	△ 15.1	143 952	△ 15.8	5 653	8.2	2 187	2 187
教育，学習支援業	238 505	△ 20.2	234 880	△ 20.9	231 007	△ 19.9	3 873	△ 54.7	3 625	1 480
医療，福祉	286 333	△ 4.3	262 679	△ 4.6	242 310	△ 5.1	20 369	1.8	23 654	△ 43
サービス業(他に分類されないもの)	199 927	△ 8.5	198 808	△ 8.9	184 172	△ 9.1	14 636	△ 4.9	1 119	495

○ 労働時間数

産 業	出勤日数		総実労働時間							
			所定内労働時間		所定外労働時間					
	前年同月差		前年同月比		前年同月比		前年同月比			
	日	日	時間	%	時間	%	時間	%		
調査産業計	17.2	△ 0.1	132.5	△ 1.8	122.6	△ 1.5	9.9	△ 5.7		
建設業	18.9	0.1	161.9	△ 2.8	140.2	△ 4.3	21.7	8.0		
製造業	17.8	0.2	146.4	△ 0.1	132.8	1.2	13.6	△ 11.7		
電気・ガス・熱供給・水道業	17.2	0.3	140.8	1.8	127.8	1.6	13.0	4.0		
情報通信業	17.1	0.2	137.3	0.6	132.0	0.8	5.3	△ 3.5		
運輸業，郵便業	18.1	△ 1.2	156.5	△ 2.2	136.2	△ 1.3	20.3	△ 7.7		
卸売業，小売業	17.7	0.0	117.3	△ 1.6	111.6	△ 2.1	5.7	11.8		
金融業，保険業	18.7	0.6	151.4	4.9	136.9	3.9	14.5	16.0		
不動産業，物品賃貸業	18.6	0.9	157.9	△ 4.6	141.8	△ 4.9	16.1	△ 2.4		
学術研究，専門・技術サービス業	17.9	0.3	159.2	4.5	140.2	1.6	19.0	30.2		
宿泊業，飲食サービス業	14.0	0.2	87.3	△ 1.2	82.5	△ 0.5	4.8	△ 12.7		
生活関連サービス業，娯楽業	15.0	△ 1.7	100.8	△ 8.6	96.4	△ 9.2	4.4	7.3		
教育，学習支援業	13.0	△ 2.2	97.3	△ 14.8	91.4	△ 16.2	5.9	11.4		
医療，福祉	17.3	0.0	131.6	△ 0.3	127.1	0.2	4.5	△ 15.1		
サービス業(他に分類されないもの)	17.5	0.9	123.7	△ 2.8	115.1	△ 2.6	8.6	△ 6.5		

○ 雇用、労働異動

産 業	雇 用				労働異動	
	月末常用労働者数		パートタイム労働者比率		入職率	離職率
	前年同月比		前年同月比	ポイント		
	人	%	%	ポイント		
調査産業計	276 462	△ 0.2	30.3	2.8	1.08	1.12
建設業	7 489	△ 2.2	5.1	2.1	0.81	3.27
製造業	77 046	△ 0.8	11.0	0.6	1.04	0.92
電気・ガス・熱供給・水道業	1 617	△ 4.7	3.5	2.4	0.00	1.22
情報通信業	2 107	△ 4.0	8.8	△ 0.1	0.66	1.83
運輸業，郵便業	20 720	△ 2.4	15.5	△ 6.5	1.77	0.91
卸売業，小売業	36 734	△ 0.2	68.6	2.7	2.36	1.81
金融業，保険業	4 208	26.3	9.0	2.5	1.02	0.88
不動産業，物品賃貸業	1 475	26.9	18.1	11.5	1.16	0.48
学術研究，専門・技術サービス業	5 878	2.2	6.3	2.0	0.84	0.36
宿泊業，飲食サービス業	11 557	4.0	83.0	5.4	1.93	3.13
生活関連サービス業，娯楽業	4 800	2.5	55.1	2.6	0.63	0.48
教育，学習支援業	18 834	△ 0.6	49.1	20.2	0.43	0.39
医療，福祉	60 382	△ 1.4	25.3	1.0	0.28	0.83
サービス業(他に分類されないもの)	20 883	1.8	38.9	7.2	1.28	0.92

○ 賃金・労働時間・常用雇用指数（令和2年=100）及びパートタイム労働者比率の推移（調査産業計）

年 月	現金給与と総額				きまって支給する給与				総実労働時間		所定外労働時間		常用雇用		パートタイム労働者比率	
	名目賃金		実質賃金		名目賃金		実質賃金		指数	前年同月比	指数	前年同月比	指数	前年同月比	指数	前年同月比
	指数	前年同月比	指数	前年同月比	指数	前年同月比	指数	前年同月比								
令和元年	101.1	△ 2.9	101.4	△ 4.0	101.3	△ 2.8	101.6	△ 3.9	103.8	△ 2.7	115.5	△ 4.3	***	1.6	22.8	0.1
2年	100.0	△ 1.1	100.0	△ 1.3	100.0	△ 1.3	100.0	△ 1.5	100.0	△ 3.6	100.0	△ 13.4	***	0.1	23.5	0.7
3年	106.2	6.3	106.0	6.0	104.6	4.7	104.4	4.4	102.4	2.4	108.3	8.4	***	△ 0.8	23.0	△ 0.5
4年	107.8	1.5	104.4	△ 1.5	107.1	2.4	103.7	△ 0.7	101.5	△ 0.9	109.5	1.1	***	0.2	24.2	1.2
5年	107.7	△ 0.1	100.7	△ 3.5	107.8	0.7	100.7	△ 2.9	100.2	△ 1.3	97.3	△ 11.1	***	△ 0.2	26.8	2.6
5年 1月	89.2	2.1	83.8	△ 3.0	107.7	1.0	101.2	△ 4.0	95.3	△ 3.1	100.0	△ 10.1	***	0.8	26.4	2.4
2月	87.1	1.3	82.6	△ 2.7	106.8	0.9	101.2	△ 3.1	97.7	△ 0.3	100.9	△ 6.1	***	0.9	26.6	2.0
3月	93.3	△ 1.3	88.2	△ 5.1	107.9	1.2	102.0	△ 2.7	102.1	△ 0.7	106.5	△ 4.2	***	△ 0.3	26.1	2.1
4月	90.0	1.8	84.7	△ 2.1	108.6	0.8	102.2	△ 3.0	103.2	△ 1.1	100.0	△ 9.3	***	△ 0.3	26.7	3.1
5月	92.9	4.7	87.1	0.7	107.0	1.2	100.4	△ 2.6	97.5	0.2	90.7	△ 11.0	***	△ 0.5	26.7	2.9
6月	150.8	△ 1.6	141.5	△ 4.9	107.9	0.7	101.2	△ 2.8	103.7	△ 2.2	90.7	△ 12.5	***	△ 0.5	27.2	3.2
7月	135.0	1.0	126.2	△ 2.3	107.5	0.4	100.5	△ 3.0	101.4	△ 2.1	95.3	△ 15.0	***	△ 0.3	27.1	2.6
8月	89.5	△ 0.7	83.6	△ 3.7	107.6	△ 0.3	100.5	△ 3.3	98.5	△ 0.9	95.3	△ 9.8	***	△ 0.4	26.0	2.0
9月	88.0	△ 0.6	81.9	△ 3.5	107.4	0.5	99.9	△ 2.5	99.9	△ 1.2	96.3	△ 12.7	***	△ 0.6	27.1	2.5
10月	87.8	0.0	80.9	△ 3.1	108.4	0.3	99.9	△ 2.8	102.0	△ 0.2	99.1	△ 14.5	***	△ 0.2	27.2	2.9
11月	93.7	3.9	86.3	0.7	108.6	0.1	100.0	△ 2.9	101.5	△ 1.6	97.2	△ 13.3	***	△ 0.4	27.0	2.6
12月	195.0	△ 5.0	179.9	△ 7.4	108.2	0.6	99.8	△ 2.0	99.8	△ 1.5	95.3	△ 15.0	***	△ 0.5	27.0	2.1
6年 1月	86.4	△ 1.5	79.6	△ 3.4	103.6	△ 2.3	95.4	△ 4.2	93.2	△ 1.8	92.5	△ 5.7	***	△ 0.2	30.3	2.8

(注)

1 パートタイム労働者比率 : $\frac{\text{当月パートタイム労働者数}}{\text{本月末推計常用労働者数}} \times 100$

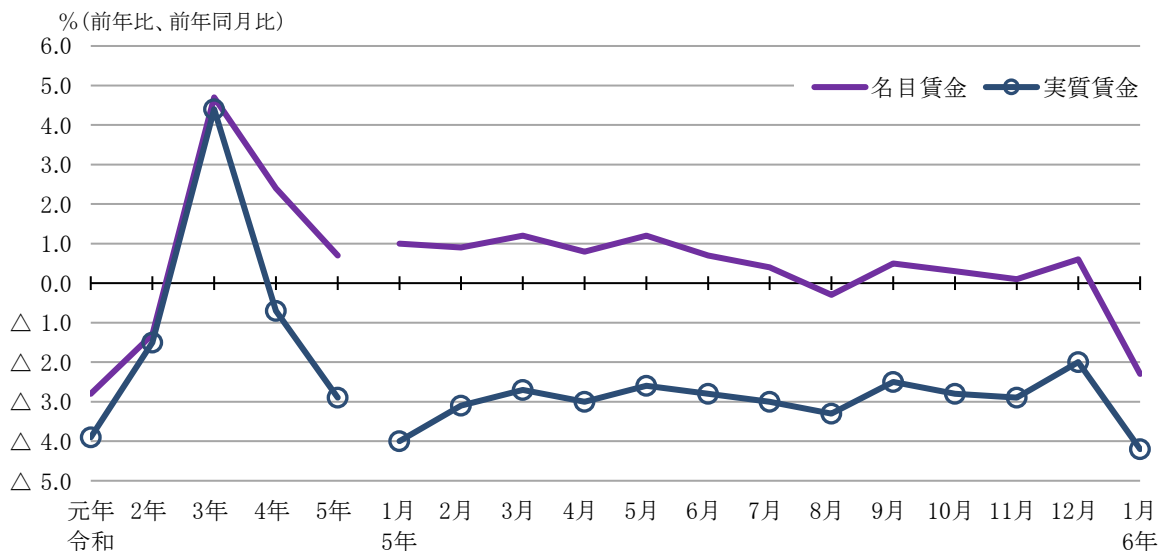
2 入（離）職率 : $\frac{\text{当月推計増加（減少）常用労働者数}}{\text{前月末推計常用労働者数}} \times 100$

※前月末推計常用労働者数は、当月の集計事業所の「前調査期間末日の常用労働者数」から推計したものである。

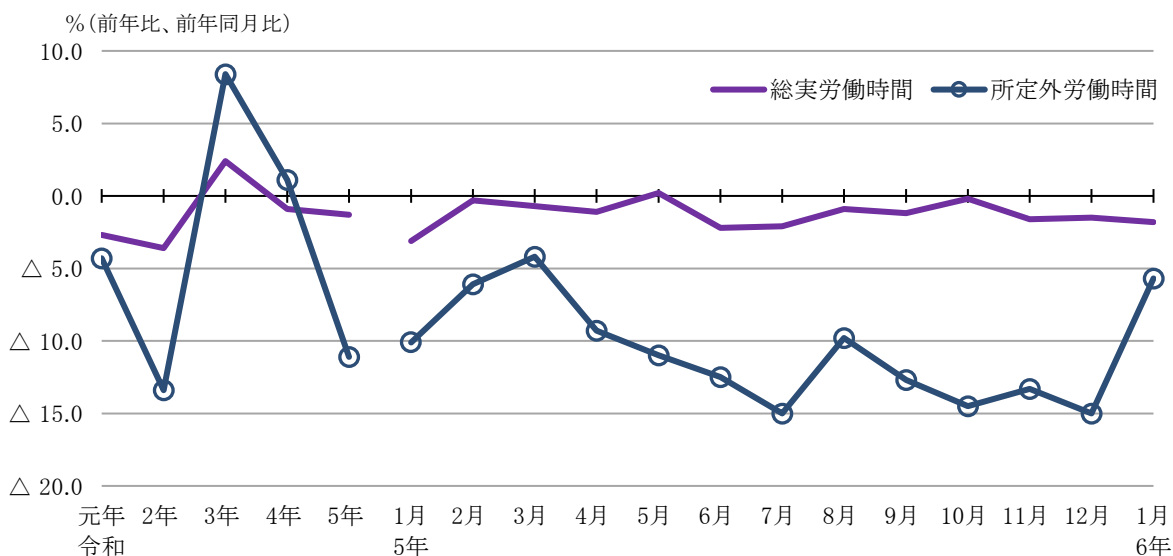
3 実質賃金指数 : $\frac{\text{名目賃金指数}}{\text{山口市の消費者物価指数(持家の帰属家賃を除く総合)}} \times 100$

(注) 常用雇用指数については厚生労働省のシステム改修未了のため、公表を見合わせている。なお、常用雇用の前年(同月)比については集計値を公表しているが、端数処理の関係上、令和6年(2024年)1月分以降の値は、集計し直した場合に±0.1程度の差異が発生することがある。

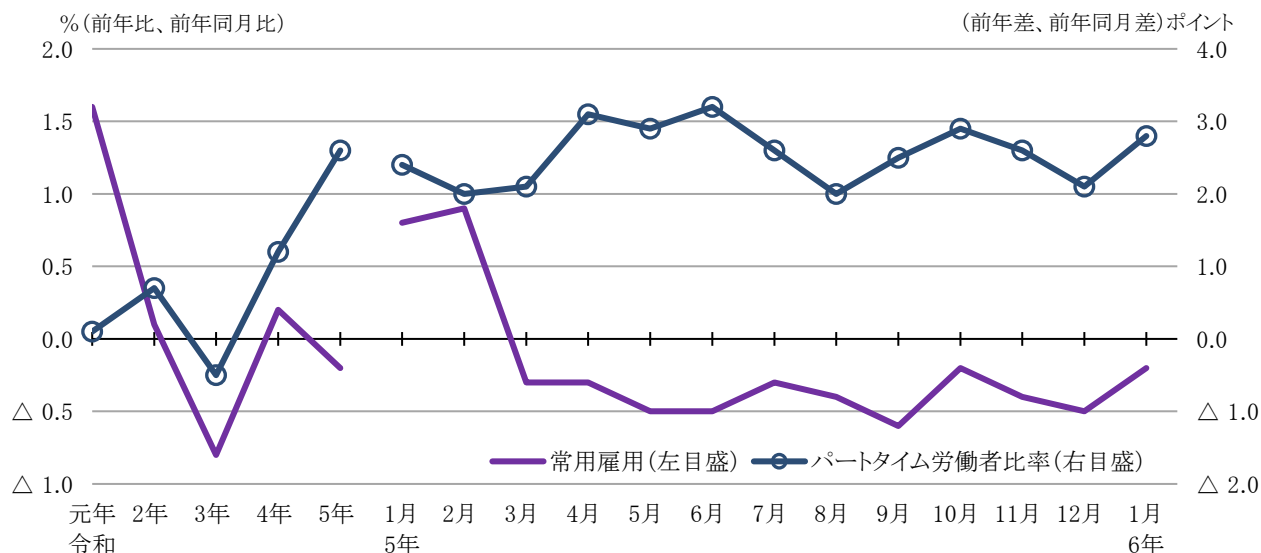
きまって支給する給与の動き 労働者全体(事業所規模30人以上)



労働時間の動き 労働者全体(事業所規模30人以上)



常用雇用、パートタイム労働者比率の動き 労働者全体(事業所規模30人以上)



統計表
第1表 産業、性別常用労働者の一人平均月間現金給与額

令和6年(2024年)1月
事業所規模5人以上

業産	計						男			女		
	現金給与総額	きまってしまう給与	所定内給与	超過労働給与	特別に支払われた給与	現金給与総額	きまってしまう給与	特別に支払われた給与	現金給与総額	きまってしまう給与	特別に支払われた給与	
TL 調査業	253,794	245,207	227,837	17,370	8,587	316,817	306,790	10,027	182,250	175,297	6,953	
D 建設業	373,599	341,211	319,785	21,426	32,388	399,846	364,492	35,354	231,401	215,079	16,322	
E 製造業	322,489	321,471	287,961	33,510	1,018	363,631	362,606	1,025	191,140	190,145	995	
F 電気・ガス・熱供給・水道業	414,677	404,904	364,676	40,228	9,773	426,889	417,520	9,369	306,863	293,523	13,340	
G 情報通信業	252,848	252,756	243,634	9,122	92	289,872	289,766	106	172,453	172,390	63	
H 運輸業、郵便業	269,054	260,508	226,205	34,303	8,546	298,806	288,492	10,314	179,844	176,600	3,244	
I 卸売業、小売業	191,847	187,758	180,161	7,597	4,089	257,694	250,610	7,084	130,433	129,137	1,296	
J 金融業、保険業	342,142	337,933	315,459	22,474	4,209	452,103	447,565	4,538	250,274	246,340	3,934	
K 不動産業、物品賃貸業	317,076	266,073	239,844	26,229	51,003	427,845	333,342	94,503	188,723	188,125	598	
L 学術研究、専門・技術サービス業	355,079	318,619	291,335	27,284	36,460	442,318	393,236	49,082	248,178	227,185	20,993	
M 宿泊業、飲食サービス業	102,972	102,843	98,568	4,275	129	120,884	120,702	182	91,673	91,577	96	
N 生活関連サービス業、娯楽業	179,809	178,835	171,322	7,513	974	234,072	233,144	928	126,832	125,813	1,019	
O 教育、学習支援業	269,695	267,346	264,559	2,787	2,349	329,122	325,715	3,407	219,658	218,200	1,458	
P 医療、福祉	250,561	233,411	218,852	14,559	17,150	314,040	296,440	17,600	229,657	212,655	17,002	
R サービス業(他に分類されないもの)	225,047	224,163	210,647	13,516	884	271,459	270,727	732	155,624	154,514	1,110	
E09_10 繊維工業業	200,535	200,143	187,133	13,010	392	293,345	292,964	381	132,171	131,771	400	
E11 繊維工業業	272,877	272,636	248,604	24,032	241	371,362	370,961	401	176,802	176,717	85	
E14 パルプ・紙	312,167	310,461	270,455	40,006	1,706	358,361	356,142	2,219	158,626	158,626	0	
E15 印刷・関連連業	285,213	260,970	249,005	11,965	24,243	331,500	306,210	25,290	215,623	192,953	22,670	
E16,E17 化学、石油・石炭	414,331	413,487	372,731	40,756	844	433,051	432,229	822	305,553	304,586	967	
E19 コム製品	359,297	359,142	310,409	48,733	155	378,837	378,837	0	220,255	218,995	1,260	
E21 窯業・土石製品	345,748	345,748	297,932	47,816	0	360,923	360,923	0	232,455	232,455	0	
E22 鉄鋼業	393,846	393,846	343,596	50,250	0	407,889	407,889	0	262,849	262,849	0	
E24 金属製品製造業	306,087	306,065	286,646	19,419	22	324,697	324,670	27	214,443	214,443	0	
E28 電子・デバイス	313,515	313,515	260,009	53,506	0	373,274	373,274	0	181,252	181,252	0	
E31 輸送用機械器具	329,795	328,409	285,792	42,617	1,386	347,963	346,458	1,505	214,696	214,062	634	
E31 E一括分1	300,097	300,097	264,117	35,980	0	337,870	337,870	0	201,312	201,312	0	
E32 E一括分2	238,911	238,893	224,972	13,921	18	291,947	291,921	26	126,729	126,729	0	
E33 E一括分3	339,121	337,458	307,981	29,477	1,663	352,911	351,177	1,734	253,783	252,555	1,228	
I-1 卸売業	304,057	297,225	284,237	12,988	6,832	336,791	329,994	6,797	215,059	208,133	6,926	
I-2 小売業	163,499	160,102	153,867	6,235	3,397	222,894	215,683	7,211	120,524	119,887	637	
M75 宿泊業	152,687	152,581	143,694	8,887	106	198,412	198,311	101	121,355	121,245	110	
MS M一括分	91,845	91,711	88,468	3,243	134	102,432	102,231	201	85,290	85,197	93	
P83 医療業	312,661	281,654	260,997	20,657	31,007	448,134	407,745	40,389	273,808	245,492	28,316	
PS P一括分	193,056	188,738	179,826	8,912	4,318	211,823	211,595	228	186,088	180,252	5,836	

(注) P一括分とは製造業中分類のうち表章産業以外を一括表示したもので次のとおり。
 E一括分1：E12木材・木製品製造業(家具を除く)、E13家具・装備品製造業、E18プラスチック製品製造業、E23非鉄金属製造業、E32,20その他の他の製造業、なめし革・同製品・毛皮製造業
 E一括分2：E20電気機械器具製造業、E30情報通信機械器具製造業
 E一括分3：E25はん用機械器具製造業、E26生産用機械器具製造業、E27業務用機械器具製造業
 M一括分とは宿泊業、飲食サービス業中分類のうち表章産業以外を一括表示したものである。
 P一括分とは医療、福祉中分類のうち表章産業以外を一括表示したものである。

第2表 産業、性別常用労働者の一人平均月間出勤日数及び実労働時間

令和6年(2024年)1月
事業所規模5人以上

産 業	計				男				女			
	出勤日数	総実労働時間	所定内労働時間	所定外労働時間	出勤日数	総実労働時間	所定内労働時間	所定外労働時間	出勤日数	総実労働時間	所定内労働時間	所定外労働時間
	(日)	(時間)	(時間)	(時間)	(日)	(時間)	(時間)	(時間)	(日)	(時間)	(時間)	(時間)
TL 調査 産 業 計	17.0	127.1	119.0	8.1	17.6	141.1	129.4	11.7	16.3	111.3	107.2	4.1
D 建 設 業	19.0	150.5	140.6	9.9	19.3	155.8	144.3	11.5	17.4	121.7	120.6	1.1
E 製 造 業	17.8	143.6	131.0	12.6	18.0	150.3	136.0	14.3	17.0	121.9	114.9	7.0
F 電気・ガス・熱供給・水道業	17.2	137.5	127.6	9.9	17.2	138.9	128.4	10.5	16.6	125.5	121.2	4.3
G 情報 通 信 業	16.9	113.8	109.1	4.7	18.1	119.9	114.5	5.4	14.4	100.4	97.3	3.1
H 運輸業，郵便業	18.2	154.5	135.0	19.5	18.3	163.0	139.9	23.1	17.9	129.1	120.3	8.8
I 卸売業，小売業	17.2	116.5	111.7	4.8	17.6	132.0	124.9	7.1	16.9	102.0	99.4	2.6
J 金融業，保険業	18.2	144.5	132.7	11.8	18.4	158.2	141.9	16.3	17.9	133.2	125.1	8.1
K 不動産業，物品賃貸業	17.9	152.2	137.9	14.3	18.8	170.0	147.7	22.3	16.8	131.4	126.4	5.0
L 学術研究，専門・技術サービス業	17.2	143.2	132.0	11.2	17.8	152.9	138.7	14.2	16.5	131.2	123.7	7.5
M 宿泊業，飲食サービス業	14.4	85.6	81.6	4.0	14.5	94.0	87.7	6.3	14.3	80.3	77.7	2.6
N 生活関連サービス業，娯楽業	15.7	115.8	108.7	7.1	16.9	137.0	125.6	11.4	14.5	95.2	92.3	2.9
O 教育，学習支援業	14.3	110.5	103.2	7.3	15.0	120.0	110.7	9.3	13.8	102.5	96.9	5.6
P 医療，福祉	16.8	123.2	119.0	4.2	17.3	129.5	123.8	5.7	16.7	121.2	117.5	3.7
R サービス業(他に分類されないもの)	17.7	129.2	121.7	7.5	17.8	140.7	130.6	10.1	17.7	112.0	108.3	3.7
E09.10 食料品・たばこ	18.1	124.4	116.7	7.7	18.5	147.3	137.7	9.6	17.8	107.4	101.1	6.3
E11 繊維 工 業	17.4	139.6	128.0	11.6	18.0	150.3	137.7	12.6	16.8	129.2	118.6	10.6
E14 パルプ・紙	18.0	138.9	128.3	10.6	18.4	147.7	134.8	12.9	16.7	109.7	106.8	2.9
E15 印刷・同関連業	18.6	148.4	140.8	7.6	19.1	156.4	146.7	9.7	17.9	136.3	131.8	4.5
E16.E17 化学、石油・石炭	18.5	148.0	137.2	10.8	18.7	150.4	139.0	11.4	17.4	134.1	126.6	7.5
E19 ゴム 製 品	18.3	154.5	134.5	20.0	18.4	154.9	135.0	19.9	17.7	151.9	131.0	20.9
E21 窯業・土石 製 品	17.7	140.3	126.1	14.2	17.7	140.8	125.4	15.4	17.7	136.0	131.2	4.8
E22 鉄 鋼 業	18.4	148.5	135.1	13.4	18.6	150.5	136.3	14.2	16.3	130.6	124.0	6.6
E24 金属 製 品 製 造 業	18.7	148.8	139.5	9.3	18.8	151.7	141.2	10.5	18.0	134.7	131.0	3.7
E28 電子・デバイス	16.8	154.7	132.7	22.0	17.0	166.0	137.5	28.5	16.5	129.7	122.0	7.7
E31 輸送用 機 械 器 具	17.0	145.2	129.2	16.0	17.1	148.3	131.1	17.2	16.1	125.3	117.1	8.2
ES1 E 一 括 分 1	17.0	148.0	132.6	15.4	17.3	154.5	136.2	18.3	16.4	130.9	123.2	7.7
ES2 E 一 括 分 2	16.0	128.5	120.2	8.3	17.7	145.2	134.3	10.9	12.3	93.0	90.2	2.8
ES3 E 一 括 分 3	17.9	150.7	136.5	14.2	17.9	152.5	137.3	15.2	17.5	139.9	131.9	8.0
I-1 卸 売 業	17.6	142.3	135.1	7.2	17.7	146.0	137.5	8.5	17.4	132.5	128.7	3.8
I-2 小 売 業	17.1	110.0	105.8	4.2	17.6	125.9	119.4	6.5	16.8	98.5	96.0	2.5
M75 宿 泊 業	16.8	119.3	112.8	6.5	17.7	137.2	126.9	10.3	16.2	107.0	103.2	3.8
MS M 一 括 分	13.8	78.1	74.6	3.5	13.7	83.6	78.3	5.3	13.8	74.5	72.2	2.3
P83 医 療 業	17.2	128.0	122.9	5.1	16.7	133.0	126.0	7.0	17.4	126.5	122.0	4.5
PS P 一 括 分	16.5	118.8	115.5	3.3	17.8	126.8	122.1	4.7	16.0	115.8	113.0	2.8

第3表 産業、性別常用労働者数及びパートタイム労働者比率

令和6年(2024年)1月

事業所規模5人以上

(単位:人、%)

産 業	計						男		
	前調査期間末 常用労働者数	増 加 常用労働者数	減 少 常用労働者数	本調査期間末 常用労働者数	うちパートタイム 労働者数	パートタイム 労働者比率	前調査期間末 常用労働者数	増 加 常用労働者数	減 少 常用労働者数
TL 調 査 産 業 計	483 967	5 326	6 120	483 173	164 841	34.1	257 520	2 514	3 361
D 建 設 産 業	29 097	154	343	28 908	1 640	5.7	24 578	62	251
E 製 造 産 業	91 243	830	965	91 108	12 087	13.3	69 457	576	633
F 電 気・ガ 斯・熱 供給・水道 業	2 526	0	20	2 506	337	13.4	2 267	0	14
G 情 報 通 信 業	3 739	14	39	3 714	1 151	31.0	2 555	13	20
H 運 輸 業 , 郵 便 業	29 542	364	187	29 719	6 715	22.6	22 108	364	140
I 卸 売 業 , 小 売 業	89 286	1 009	1 963	88 332	48 615	55.0	43 084	488	940
J 金 融 業 , 保 険 業	9 379	43	37	9 385	723	7.7	4 276	26	37
K 不 動 産 業 , 物 品 貸 貸 業	5 622	64	7	5 679	941	16.6	3 011	50	6
L 学 術 研 究 , 専 門・技 術 サービス 業	11 035	49	21	11 063	1 554	14.0	6 071	35	9
M 宿 泊 業 , 飲 食 サービス 業	39 939	1 472	1 368	40 043	32 590	81.4	15 662	418	803
N 生 活 関 連 サービス 業 , 娯 楽 業	11 726	102	42	11 786	6 301	53.5	5 815	26	41
O 教 育 , 学 習 支 援 業	28 969	251	73	29 147	11 467	39.3	13 237	149	58
P 医 療 , 福 祉 社	95 129	600	787	94 942	30 580	32.2	23 614	122	264
R サービス 業 (他 に 分 類 さ れ な い も の)	31 731	365	262	31 834	9 237	29.0	19 027	183	141

産 業	男 (つづき)						女					
	本調査期間末 常用労働者数	うちパートタイム 労働者数	パートタイム 労働者比率	前調査期間末 常用労働者数	増 加 常用労働者数	減 少 常用労働者数	本調査期間末 常用労働者数	増 加 常用労働者数	減 少 常用労働者数	前調査期間末 常用労働者数	うちパートタイム 労働者数	パートタイム 労働者比率
TL 調 査 産 業 計	256 673	50 851	19.8	226 447	2 812	2 759	226 500	113 990	50.3	226 500	113 990	50.3
D 建 設 産 業	24 389	611	2.5	4 519	92	92	4 519	1 029	22.8	4 519	1 029	22.8
E 製 造 産 業	69 400	3 533	5.1	21 786	254	332	21 708	8 554	39.4	21 708	8 554	39.4
F 電 気・ガ 斯・熱 供給・水道 業	2 253	271	12.0	259	0	6	253	66	26.1	253	66	26.1
G 情 報 通 信 業	2 548	664	26.1	1 184	1	19	1 166	487	41.8	1 166	487	41.8
H 運 輸 業 , 郵 便 業	22 332	2 711	12.1	7 434	0	47	7 387	4 004	54.2	7 387	4 004	54.2
I 卸 売 業 , 小 売 業	42 632	14 032	32.9	46 202	521	1 023	45 700	34 583	75.7	45 700	34 583	75.7
J 金 融 業 , 保 険 業	4 265	164	3.8	5 103	17	0	5 120	559	10.9	5 120	559	10.9
K 不 動 産 業 , 物 品 貸 貸 業	3 055	252	8.2	2 611	14	1	2 624	689	26.3	2 624	689	26.3
L 学 術 研 究 , 専 門・技 術 サービス 業	6 097	258	4.2	4 964	14	12	4 966	1 296	26.1	4 966	1 296	26.1
M 宿 泊 業 , 飲 食 サービス 業	15 277	11 498	75.3	24 277	1 054	565	24 766	21 092	85.2	24 766	21 092	85.2
N 生 活 関 連 サービス 業 , 娯 楽 業	5 800	2 376	41.0	5 911	76	1	5 986	3 925	65.6	5 986	3 925	65.6
O 教 育 , 学 習 支 援 業	13 328	3 810	28.6	15 732	102	15	15 819	7 657	48.4	15 819	7 657	48.4
P 医 療 , 福 祉 社	23 472	7 262	30.9	71 515	478	523	71 470	23 318	32.6	71 470	23 318	32.6
R サービス 業 (他 に 分 類 さ れ な い も の)	19 069	3 000	15.7	12 704	182	121	12 765	6 237	48.9	12 765	6 237	48.9

第4表 産業、性別常用労働者の一人平均月間現金給与額

令和6年(2024年)1月

事業所規模30人以上

(単位：円)

業 産	計						男			女		
	現金給与総額	きまって支給する給与	所定内給与	超過労働給与	特別に支払われた給与	現金給与総額	きまって支給する給与	特別に支払われた給与	現金給与総額	きまって支給する給与	特別に支払われた給与	
TL 調査産業計	275 768	266 097	241 490	24 607	9 671	337 183	327 794	9 389	199 864	189 844	10 020	
D 建設業	432 790	379 316	320 183	59 133	53 474	445 950	391 978	53 972	314 458	265 465	48 993	
E 製造業	337 283	336 088	298 560	37 528	1 195	373 769	372 597	1 172	205 561	204 285	1 276	
F 電気・ガス・熱供給・水道業	464 192	460 127	405 195	54 932	4 065	481 223	476 752	4 471	293 993	293 993	0	
G 情報通信業	297 279	297 117	284 934	12 183	162	332 947	332 746	201	235 776	235 681	95	
H 運輸業、郵便業	292 357	280 084	240 268	39 816	12 273	313 209	299 312	13 897	209 327	203 522	5 805	
I 卸売業、小売業	178 243	175 322	164 895	10 427	2 921	255 152	249 788	5 364	131 864	130 416	1 448	
J 金融業、保険業	335 785	335 785	308 398	27 387	0	449 247	449 247	0	249 495	249 495	0	
K 不動産業、物品賃貸業	260 930	259 227	238 982	20 245	1 703	316 823	315 409	1 414	214 948	213 006	1 942	
L 学術研究、専門・技術サービス業	412 641	367 010	328 920	38 090	45 631	465 032	412 198	52 834	304 184	273 462	30 722	
M 宿泊業、飲食サービス業	107 282	106 904	100 587	6 317	378	131 533	130 980	553	88 418	88 177	241	
N 生活関連サービス業、娯楽業	151 792	149 605	143 952	5 653	2 187	200 213	198 048	2 165	112 999	110 795	2 204	
O 教育、学習支援業	238 505	234 880	231 007	3 873	3 625	298 663	294 010	4 653	174 243	171 716	2 527	
P 医療、福祉	286 333	262 679	242 310	20 369	23 654	356 164	330 726	25 438	260 692	237 693	22 999	
R サービス業(他に分類されないもの)	199 927	198 808	184 172	14 636	1 119	251 187	250 342	845	142 420	140 994	1 426	
E09.10 食品・たばこ	223 589	223 170	207 831	15 339	419	301 869	301 543	326	152 078	151 575	503	
E11 繊維工業	291 261	290 986	264 605	26 381	275	371 963	371 556	407	189 779	189 668	111	
E14 パルプ・紙	312 167	310 461	270 455	40 006	1 706	358 361	356 142	2 219	158 626	158 626	0	
E15 印刷・同関連業	308 046	271 516	257 084	14 432	36 530	368 950	330 460	38 490	218 730	185 075	33 655	
E16.E17 化学、石油・石炭	423 217	422 337	379 821	42 516	880	442 092	441 234	858	313 281	312 270	1 011	
E19 ゴム製品	359 297	359 142	310 409	48 733	155	378 837	378 837	0	220 255	218 995	1 260	
E21 窯業・土石製品	386 858	386 858	326 027	60 831	0	404 569	404 569	0	240 836	240 836	0	
E22 鉄鋼業	393 846	393 846	343 596	50 250	0	407 889	407 889	0	262 849	262 849	0	
E24 金属製品製造業	308 791	308 755	287 850	20 905	36	323 962	323 919	43	229 964	229 964	0	
E28 電子・デバイス	313 515	313 515	260 009	53 506	0	373 274	373 274	0	181 252	181 252	0	
E31 輸送用機械器具	323 049	321 535	275 122	46 413	1 514	341 594	339 952	1 642	204 606	203 909	697	
ES1 E一括分1	314 259	314 259	271 401	42 858	0	349 979	349 979	0	204 199	204 199	0	
ES2 E一括分2	268 274	268 246	246 568	21 678	28	315 874	315 834	40	157 654	157 654	0	
ES3 E一括分3	346 015	343 914	315 721	28 193	2 101	361 085	358 909	2 176	248 333	246 718	1 615	
I-1 卸売業	331 236	313 764	286 637	27 127	17 472	371 332	354 448	16 884	228 292	209 308	18 984	
I-2 小売業	148 518	148 424	141 242	7 182	94	202 655	202 496	159	124 259	124 194	65	
M75 宿泊業	151 600	151 439	141 531	9 908	161	209 880	209 727	153	111 852	111 686	166	
MS M一括分	75 622	75 089	71 338	3 751	533	82 242	81 437	805	69 974	69 673	301	
P83 医療業	340 197	300 090	275 486	24 604	40 107	459 982	412 689	47 293	300 979	263 225	37 754	
PS P一括分	211 234	210 520	196 054	14 466	714	236 818	236 504	314	200 314	199 429	885	

第5表 産業、性別常用労働者の一人平均月間出勤日数及び実労働時間

令和6年(2024年)1月

事業所規模30人以上

産 業	計						男			女		
	出勤日数	総実労働時間	所定内労働時間		所定外労働時間		出勤日数	総実労働時間	所定内労働時間		所定外労働時間	
			時間	時間	時間	時間			時間	時間	時間	時間
TL 調査 産 業 計	17.2	132.5	122.6	9.9	130.9	13.9	16.8	117.2	112.3	4.9		
D 建 設 業	18.9	161.9	140.2	21.7	140.5	23.7	17.9	140.8	137.4	3.4		
E 製 造 業	17.8	146.4	132.8	13.6	136.3	15.1	17.2	128.1	120.2	7.9		
F 電気・ガス・熱供給・水道業	17.2	140.8	127.8	13.0	128.5	13.7	16.2	125.4	119.9	5.5		
G 情報通信業	17.1	137.3	132.0	5.3	133.3	5.8	17.0	134.2	129.6	4.6		
H 運輸業、郵便業	18.1	156.5	136.2	20.3	139.1	22.5	18.5	136.3	124.8	11.5		
I 卸売業、小売業	17.7	117.3	111.6	5.7	126.7	9.6	17.7	105.9	102.5	3.4		
J 金融業、保険業	18.7	151.4	136.9	14.5	170.0	19.4	18.2	137.3	126.5	10.8		
K 不動産業、物品賃貸業	18.6	157.9	141.8	16.1	176.8	26.9	17.9	142.3	135.2	7.1		
L 学術研究、専門・技術サービス業	17.9	159.2	140.2	19.0	162.3	20.3	17.7	152.9	136.5	16.4		
M 宿泊業、飲食サービス業	14.0	87.3	82.5	4.8	95.0	6.9	14.0	81.3	78.1	3.2		
N 生活関連サービス業、娯楽業	15.0	100.8	96.4	4.4	123.0	6.7	14.1	116.3	80.5	2.6		
O 教育、学習支援業	13.0	97.3	91.4	5.9	109.2	7.6	12.0	84.6	80.5	4.1		
P 医療業、福祉	17.3	131.6	127.1	4.5	136.8	6.4	17.3	129.7	125.9	3.8		
R サービス業(他に分類されないもの)	17.5	123.7	115.1	8.6	139.2	12.4	17.6	106.2	102.0	4.2		
E09_10 食料品・たばこ	17.9	131.1	122.8	8.3	144.2	8.4	17.9	119.1	110.9	8.2		
E11 繊維工業	17.9	145.3	133.5	11.8	150.3	12.7	17.7	138.9	128.3	10.6		
E14 パルプ・紙	18.0	138.9	128.3	10.6	147.7	12.9	16.7	109.7	106.8	2.9		
E15 印刷・同梱連業	18.7	148.8	139.2	9.6	162.4	12.4	17.4	128.9	123.5	5.4		
E16,E17 化学・石油・石炭	18.5	148.1	136.8	11.3	150.2	11.8	17.5	135.0	127.2	7.8		
E19 ゴム製品	18.3	154.5	134.5	20.0	154.9	19.9	17.7	151.9	131.0	20.9		
E21 窯業・土石製品	18.7	149.8	133.2	16.6	151.0	17.9	18.3	140.1	134.3	5.8		
E22 鉄鋼業	18.4	148.5	135.1	13.4	150.5	14.2	16.3	130.6	124.0	6.6		
E24 金属製品製造業	18.4	152.9	142.1	10.8	155.7	12.2	17.7	138.6	134.8	3.8		
E28 電子・デバイス	16.8	154.7	132.7	22.0	166.0	28.5	16.5	129.7	122.0	7.7		
E31 輸送用機械器具	17.0	146.9	129.8	17.1	149.8	18.4	16.1	128.7	119.7	9.0		
ES1 E一括分1	17.2	151.7	134.2	17.5	157.7	20.2	16.3	133.0	124.0	9.0		
ES2 E一括分2	17.2	142.3	129.6	12.7	153.5	16.1	15.4	116.1	111.4	4.7		
ES3 E一括分3	17.4	148.3	135.0	13.3	150.8	14.5	16.6	132.2	126.8	5.4		
I-1 卸売業	17.2	145.4	134.3	11.1	151.5	13.0	16.6	129.8	123.4	6.4		
I-2 小売業	17.8	111.9	107.2	4.7	129.4	8.1	17.8	104.0	100.8	3.2		
M75 宿泊業	16.5	114.4	108.6	5.8	136.6	9.7	15.8	99.3	96.1	3.2		
MS M一括分	12.2	67.9	63.8	4.1	68.9	5.2	12.6	67.1	63.9	3.2		
P83 医療業	17.5	134.7	129.6	5.1	138.1	7.2	17.5	133.6	129.2	4.4		
PS P一括分	17.0	127.3	123.6	3.7	135.3	5.4	16.8	123.8	120.9	2.9		

(単位:日、時間)

第6表 産業、性別常用労働者数及びパートタイム労働者比率

令和6年(2024年)1月

事業所規模30人以上

(単位：人、%)

産 業	計						男			女		
	前調査期間末 常用労働者数	増 加 常用労働者数	減 少 常用労働者数	本調査期間末 常用労働者数	うちパートタイム 労働者数	パートタイム 労働者比率	前調査期間末 常用労働者数	増 加 常用労働者数	減 少 常用労働者数	本調査期間末 常用労働者数	うちパートタイム 労働者数	パートタイム 労働者比率
TL 調査 産 業 計	276 566	2 991	3 095	276 462	83 633	30.3	152 771	1 897	1 897	1 527	1 749	
D 建設 業	7 678	62	251	7 489	385	5.1	6 917	62	62	6 855	247	
E 製造 業	76 952	801	707	77 046	8 502	11.0	60 255	572	572	59 683	488	
F 電気・ガス・熱供給・水道業	1 637	0	20	1 617	56	3.5	1 486	0	0	1 430	14	
G 情報 通信 業	2 132	14	39	2 107	186	8.8	1 845	13	13	1 832	20	
H 運輸 業， 郵便 業	20 543	364	187	20 720	3 217	15.5	16 378	364	364	16 014	140	
I 卸売 業， 小売 業	36 533	861	660	36 734	25 206	68.6	13 725	399	399	13 326	287	
J 金融 業， 保険 業	4 202	43	37	4 208	379	9.0	1 822	26	26	1 796	37	
K 不動産 業， 物品賃貸 業	1 465	17	7	1 475	267	18.1	665	3	3	662	6	
L 学術研究，専門・技術サービス業	5 850	49	21	5 878	373	6.3	3 941	35	35	3 906	9	
M 宿泊 業， 飲食サービス業	11 697	226	366	11 557	9 588	83.0	5 092	140	140	4 952	150	
N 生活関連サービス業，娯楽業	4 793	30	23	4 800	2 643	55.1	2 141	7	7	2 134	22	
O 教育， 学習支援 業	18 826	81	73	18 834	9 249	49.1	9 721	67	67	9 654	58	
P 医療， 福祉	60 720	168	506	60 382	15 290	25.3	16 297	60	60	16 237	129	
R サービス業(他に分類されないもの)	20 809	266	192	20 883	8 132	38.9	11 017	147	147	10 870	138	

産 業	男(つづき)						女					
	本調査期間末 常用労働者数	うちパートタイム 労働者数	パートタイム 労働者比率	前調査期間末 常用労働者数	増 加 常用労働者数	減 少 常用労働者数	本調査期間末 常用労働者数	うちパートタイム 労働者数	パートタイム 労働者比率	前調査期間末 常用労働者数	増 加 常用労働者数	減 少 常用労働者数
TL 調査 産 業 計	152 919	24 675	16.1	123 795	1 094	1 346	123 543	58 958	47.7	123 543	58 958	47.7
D 建設 業	6 732	228	3.4	761	0	4	757	157	20.7	757	157	20.7
E 製造 業	60 339	2 701	4.5	16 697	229	219	16 707	5 801	34.7	16 707	5 801	34.7
F 電気・ガス・熱供給・水道業	1 472	38	2.6	151	0	6	145	18	12.4	145	18	12.4
G 情報 通信 業	1 338	38	2.8	787	1	19	769	148	19.2	769	148	19.2
H 運輸 業， 郵便 業	16 602	1 540	9.3	4 165	0	47	4 118	1 677	40.7	4 118	1 677	40.7
I 卸売 業， 小売 業	13 837	5 638	40.7	22 808	462	373	22 897	19 568	85.5	22 897	19 568	85.5
J 金融 業， 保険 業	1 811	117	6.5	2 380	17	0	2 397	262	10.9	2 397	262	10.9
K 不動産 業， 物品賃貸 業	662	47	7.1	800	14	1	813	220	27.1	813	220	27.1
L 学術研究，専門・技術サービス業	3 967	130	3.3	1 909	14	12	1 911	243	12.7	1 911	243	12.7
M 宿泊 業， 飲食サービス業	5 082	3 766	74.1	6 605	86	216	6 475	5 822	89.9	6 475	5 822	89.9
N 生活関連サービス業，娯楽業	2 126	805	37.9	2 652	23	1	2 674	1 838	68.7	2 674	1 838	68.7
O 教育， 学習支援 業	9 730	3 495	35.9	9 105	14	15	9 104	5 754	63.2	9 104	5 754	63.2
P 医療， 福祉	16 228	3 754	23.1	44 423	108	377	44 154	11 536	26.1	44 154	11 536	26.1
R サービス業(他に分類されないもの)	11 026	2 329	21.1	9 792	119	54	9 857	5 803	58.9	9 857	5 803	58.9

第7表 産業、就業形態別労働者の一人平均月間現金給与額、出勤日数、実労働時間及び労働者数

令和6年(2024年)1月

事業所規模5人以上

就業形態	産業	(単位：円、日、時間、人)												
		現金給与総額	きままって支給する給与	所定内給与	超過労働給与	特別に支払われた給与	出勤日数	総実労働時間	所定内労働時間	所定外労働時間	前調査期間末労働者数	増加労働者数	減少労働者数	本調査期間末労働者数
一般労働者	TL 調査業 計	337 806	324 970	299 858	25 112	12 836	18.6	153.9	142.4	11.5	318 413	2 403	2 776	318 332
	E 製造業	353 782	352 686	314 840	37 846	1 096	18.1	151.3	137.3	14.0	79 142	588	700	79 021
	I 卸売業，小売業	310 682	301 625	286 819	14 806	9 057	18.8	158.8	150.0	8.8	39 952	159	489	39 717
	P 医療，福祉	324 920	299 972	279 893	20 079	24 948	18.6	148.5	142.7	5.8	64 500	335	562	64 362
パートタイム労働者	TL 調査業 計	91 886	91 486	89 035	2 451	400	14.1	75.6	74.0	1.6	165 554	2 923	3 344	164 841
	E 製造業	117 867	117 356	112 199	5 157	511	15.6	92.7	89.6	3.1	12 101	242	265	12 087
	I 卸売業，小売業	95 191	95 142	93 409	1 733	49	16.0	82.2	80.6	1.6	49 334	850	1 474	48 615
	P 医療，福祉	94 012	93 281	90 343	2 938	731	13.1	69.9	69.1	0.8	30 629	265	225	30 580

事業所規模30人以上

就業形態	産業	(単位：円、日、時間、人)												
		現金給与総額	きままって支給する給与	所定内給与	超過労働給与	特別に支払われた給与	出勤日数	総実労働時間	所定内労働時間	所定外労働時間	前調査期間末労働者数	増加労働者数	減少労働者数	本調査期間末労働者数
一般労働者	TL 調査業 計	350 868	337 245	303 477	33 768	13 623	18.4	155.3	142.0	13.3	192 997	1 641	1 806	192 829
	E 製造業	362 539	361 276	319 977	41 299	1 263	18.1	152.2	137.5	14.7	68 544	580	574	68 544
	I 卸売業，小売業	329 122	319 898	291 724	28 174	9 224	19.2	179.4	166.2	13.2	11 512	133	118	11 528
	P 医療，福祉	346 624	315 365	289 779	25 586	31 259	18.6	150.7	145.0	5.7	45 359	101	368	45 092
パートタイム労働者	TL 調査業 計	102 471	101 919	98 453	3 466	552	14.4	79.8	77.7	2.1	83 569	1 350	1 289	83 633
	E 製造業	132 531	131 892	124 934	6 958	639	15.5	99.0	95.0	4.0	8 408	221	133	8 502
	I 卸売業，小売業	109 032	109 002	106 716	2 286	30	17.0	88.9	86.6	2.3	25 021	728	542	25 206
	P 医療，福祉	108 413	107 202	102 227	4 975	1 211	13.2	75.1	74.2	0.9	15 361	67	138	15 290

第8表 事業所規模、性別、就業形態別常用労働者の一人平均月間現金給与額、出勤日数及び実労働時間

令和6年(2024年)1月

調査産業計

(単位：円、日、時間)

区分		現金給与 総額	きまって支給 する給与	所定内給与	超過労働 給与	特別に支払 われた給与	出勤日数	総実労働 時間	所定内 労働時間	所定外 労働時間
事業所規模 100人以上	計	315 371	304 033	272 473	31 560	11 338	17.8	138.8	127.8	11.0
	男	372 973	366 575	-	-	6 398	17.9	147.7	133.0	14.7
	女	236 223	218 098	-	-	18 125	17.6	126.4	120.5	5.9
	一般労働者	374 401	359 837	320 378	39 459	14 564	18.3	154.8	141.3	13.5
	パートタイム 労働者	117 501	116 980	111 899	5 081	521	15.8	85.3	82.6	2.7
事業所規模 30～99人	計	236 958	228 920	211 127	17 793	8 038	16.6	126.3	117.5	8.8
	男	298 683	286 077	-	-	12 606	17.1	141.7	128.6	13.1
	女	168 116	165 173	-	-	2 943	16.1	109.1	105.1	4.0
	一般労働者	322 518	310 029	283 116	26 913	12 489	18.5	156.1	143.0	13.1
	パートタイム 労働者	93 409	92 838	90 345	2 493	571	13.6	76.4	74.7	1.7
事業所規模 5～29人	計	224 450	217 310	209 604	7 706	7 140	16.8	119.9	114.2	5.7
	男	286 959	275 996	-	-	10 963	17.8	135.5	127.2	8.3
	女	161 060	157 797	-	-	3 263	15.8	104.1	101.0	3.1
	一般労働者	317 720	306 095	294 294	11 801	11 625	18.8	151.6	142.9	8.7
	パートタイム 労働者	81 040	80 797	79 386	1 411	243	13.7	71.3	70.1	1.2

【参考資料】

毎月勤労統計における共通事業所による前年同月比の参考提供について

- (注1) 共通事業所とは、「前年同月分」及び「当月分」ともに集計対象となった調査対象事業所のことである。
平成30年から部分入替え方式の導入に伴い、常に一部の調査事業所が前年も調査対象となっていることから、共通事業所に限定した集計が可能となった。
- (注2) 共通事業所集計では、同一事業所の平均賃金などの変化をみるためのものであり、労働者数の変化の影響を除くため、前年同月も当月の労働者数をもとに月々の平均賃金などを計算している。
- (注3) 共通事業所のみを用いて集計を行っているため、本系列(全ての調査対象事業所のデータを用いて作成した集計)に比べ、サンプルサイズが小さくなることに留意が必要である。

令和6年(2024年)1月

(単位：%)

産業、事業所規模	現金給与と総額	きまって支給 する給与	所定内給与	総実労働時間	所定内 労働時間	所定外 労働時間
調査産業計 5人以上	△ 2.0	0.5	1.1	△ 1.8	△ 1.0	△ 12.2
調査産業計 30人以上	2.8	1.0	1.6	△ 0.4	0.2	△ 7.1

【参考資料 2】

平成30年以降、毎年1月に30人以上規模の事業所の標本の部分入替えを行っています。
1月は入替え前後の両方の事業所を調べているため、参考資料として入替え前の事業の結果をまとめたものを掲載しています。

1 事業所規模 5人以上

○ 賃金

産 業	現金給与総額		きまって支給する給与				特別に支払われた給与			
	前年同月比		前年同月比		前年同月比		前年同月比			
	円	%	円	%	円	%	円	%		
調査産業計	256 679	0.6	247 282	0.4	231 086	1.7	16 196	△ 15.1	9 397	391
建設業	368 393	6.1	338 113	5.2	320 699	8.2	17 414	△ 30.6	30 280	4 685
製造業	313 481	△ 1.1	312 064	0.3	280 619	1.2	31 445	△ 7.5	1 417	△ 4 332
電気・ガス・熱供給・水道業	443 998	△ 1.1	435 872	△ 2.3	391 390	△ 1.4	44 482	△ 9.2	8 126	5 049
情報通信業	239 543	△ 10.4	239 503	△ 10.4	231 316	△ 10.1	8 187	△ 17.1	40	△ 21
運輸業、郵便業	267 706	△ 4.8	261 930	△ 6.6	227 293	△ 6.3	34 637	△ 8.2	5 776	4 851
卸売業、小売業	195 476	△ 3.0	191 067	△ 2.7	184 156	△ 0.5	6 911	△ 39.8	4 409	△ 637
金融業、保険業	357 511	6.1	352 066	4.5	329 238	4.0	22 828	10.8	5 445	5 131
不動産業、物品賃貸業	327 353	36.5	270 706	12.8	242 941	6.4	27 765	139.6	56 647	56 547
学術研究、専門・技術サービス業	346 458	△ 4.5	299 526	△ 6.7	279 061	△ 2.5	20 465	△ 41.5	46 932	5 168
宿泊業、飲食サービス業	102 669	△ 2.9	102 576	△ 2.9	98 443	△ 3.9	4 133	28.2	93	△ 48
生活関連サービス業、娯楽業	191 191	△ 0.4	191 102	3.4	183 874	3.9	7 228	△ 8.3	89	△ 6 868
教育、学習支援業	316 059	14.4	309 291	12.4	303 390	13.2	5 901	△ 16.6	6 768	5 404
医療、福祉	270 222	3.3	248 665	2.1	233 903	2.6	14 762	△ 4.7	21 557	3 528
サービス業(他に分類されないもの)	245 992	△ 0.7	244 993	5.0	233 015	8.7	11 978	△ 37.5	999	△ 13 264

○ 労働時間数

産 業	出勤日数		総実労働時間				所定内労働時間				所定外労働時間			
	前年同月差		前年同月比		前年同月比		前年同月比		前年同月比		前年同月比		前年同月比	
	日	日	時間	%	時間	%	時間	%	時間	%	時間	%	時間	%
調査産業計	17.1	△ 0.1	126.7	△ 2.6	119.0	△ 1.5	7.7	△ 16.3	476 811	1.4	33.5	1.4	1.16	1.37
建設業	18.9	0.7	148.5	1.6	139.5	2.2	9.0	△ 8.2	29 932	4.5	5.4	△ 3.6	0.49	0.97
製造業	17.7	△ 0.1	141.6	△ 2.9	130.3	△ 0.9	11.3	△ 22.1	86 737	△ 0.9	12.6	0.5	0.75	1.16
電気・ガス・熱供給・水道業	17.0	0.0	136.0	△ 2.6	126.1	△ 0.4	9.9	△ 23.2	2 638	△ 2.4	10.2	8.8	0.00	0.79
情報通信業	16.8	△ 0.9	108.2	△ 18.1	103.7	△ 17.9	4.5	△ 25.0	4 017	△ 3.9	36.9	22.0	0.44	1.19
運輸業、郵便業	18.9	△ 0.3	155.9	△ 2.9	136.1	△ 1.7	19.8	△ 10.3	28 119	△ 2.4	26.8	10.5	0.83	0.73
卸売業、小売業	17.3	△ 0.4	116.8	△ 7.5	112.2	△ 5.7	4.6	△ 37.0	90 875	0.2	52.6	3.7	0.58	1.92
金融業、保険業	18.0	0.1	142.6	1.4	131.0	0.5	11.6	12.6	8 108	△ 2.5	6.3	1.5	0.20	0.28
不動産業、物品賃貸業	17.7	0.6	151.0	14.6	136.9	9.3	14.1	113.6	4 958	4.5	15.6	△ 15.0	1.22	0.00
学術研究、専門・技術サービス業	16.9	△ 1.3	135.1	△ 10.6	128.2	△ 5.8	6.9	△ 53.7	9 227	2.4	15.3	7.3	0.17	0.08
宿泊業、飲食サービス業	14.4	△ 0.1	85.0	△ 3.3	80.9	△ 2.8	4.1	△ 12.7	48 694	12.6	81.2	△ 2.9	4.19	3.47
生活関連サービス業、娯楽業	16.2	△ 0.8	120.1	3.2	113.0	0.8	7.1	65.0	11 389	3.4	52.3	△ 0.3	1.00	0.36
教育、学習支援業	15.7	0.6	121.9	8.2	114.8	6.7	7.1	36.6	28 204	0.8	27.2	△ 5.7	2.10	0.14
医療、福祉	17.1	0.1	124.5	△ 0.4	119.7	△ 0.3	4.8	△ 2.1	86 741	1.0	29.7	△ 1.0	0.89	1.21
サービス業(他に分類されないもの)	17.5	0.3	133.0	0.0	125.9	2.1	7.1	△ 27.5	31 570	△ 0.7	23.0	0.9	1.17	1.03

○ 雇用、労働異動

産 業	雇用		労働異動	
	月末常用労働者数		パートタイム労働者比率	
	人	%	%	ポイント
調査産業計	476 811	1.4	33.5	1.4
建設業	29 932	4.5	5.4	△ 3.6
製造業	86 737	△ 0.9	12.6	0.5
電気・ガス・熱供給・水道業	2 638	△ 2.4	10.2	8.8
情報通信業	4 017	△ 3.9	36.9	22.0
運輸業、郵便業	28 119	△ 2.4	26.8	10.5
卸売業、小売業	90 875	0.2	52.6	3.7
金融業、保険業	8 108	△ 2.5	6.3	1.5
不動産業、物品賃貸業	4 958	4.5	15.6	△ 15.0
学術研究、専門・技術サービス業	9 227	2.4	15.3	7.3
宿泊業、飲食サービス業	48 694	12.6	81.2	△ 2.9
生活関連サービス業、娯楽業	11 389	3.4	52.3	△ 0.3
教育、学習支援業	28 204	0.8	27.2	△ 5.7
医療、福祉	86 741	1.0	29.7	△ 1.0
サービス業(他に分類されないもの)	31 570	△ 0.7	23.0	0.9

○ 賃金・労働時間・常用雇用指数（令和2年=100）及びパートタイム労働者比率の推移（調査産業計）

年 月	現金給与総額				きまって支給する給与				総実労働時間		所定外労働時間		常用雇用		パートタイム労働者比率	
	名目賃金		実質賃金		名目賃金		実質賃金		指数		指数		指数		ポイント	
	指数	前年同月比	指数	前年同月比	指数	前年同月比	指数	前年同月比	指数	前年同月比	指数	前年同月比	指数	前年同月比	指数	前年同月比
令和元年	98.2	△ 2.3	98.5	△ 3.3	98.7	△ 2.0	99.0	△ 3.1	102.9	△ 2.8	112.6	△ 4.3	100.3	0.2	28.9	1.0
2年	100.0	1.8	100.0	1.4	100.0	1.3	100.0	1.0	100.0	△ 2.9	100.0	△ 11.2	100.0	△ 0.3	29.4	0.5
3年	102.5	2.6	102.3	2.3	101.6	1.6	101.4	1.4	101.3	1.4	105.0	5.1	98.9	△ 1.1	28.6	△ 0.8
4年	104.7	2.1	101.4	△ 0.9	104.5	2.9	101.2	△ 0.2	101.1	△ 0.2	109.6	4.4	99.1	0.2	29.3	0.7
5年	103.4	△ 1.2	96.6	△ 4.7	103.9	△ 0.6	97.1	△ 4.1	99.3	△ 1.8	96.2	△ 12.2	100.1	1.0	32.2	2.9
5年 1月	88.1	△ 0.5	82.8	△ 5.4	103.1	△ 1.1	96.9	△ 6.0	94.1	△ 3.5	98.9	△ 8.9	99.8	0.8	32.1	3.5
2月	85.4	△ 0.4	80.9	△ 4.4	102.6	△ 0.4	97.3	△ 4.3	97.0	△ 1.0	101.1	△ 7.8	99.4	0.5	32.3	3.6
3月	92.1	△ 0.1	87.1	△ 4.0	104.0	0.2	98.3	△ 3.7	100.8	△ 0.2	105.4	△ 5.7	98.3	0.5	32.4	3.7
4月	88.6	△ 0.1	83.3	△ 4.0	104.3	△ 1.1	98.1	△ 4.9	102.0	△ 2.0	98.9	△ 10.7	99.7	1.4	32.2	3.5
5月	89.9	0.4	84.3	△ 3.4	102.9	△ 0.8	96.5	△ 4.6	96.3	△ 1.0	91.4	△ 13.3	100.3	1.6	32.6	3.4
6月	134.1	△ 3.0	125.8	△ 6.3	104.0	△ 0.3	97.6	△ 3.7	102.9	△ 2.0	93.5	△ 8.5	99.9	0.9	32.6	3.0
7月	129.4	△ 0.9	120.9	△ 4.3	104.4	△ 0.7	97.6	△ 3.9	100.9	△ 3.0	95.7	△ 15.2	100.6	1.3	32.3	3.0
8月	89.7	△ 1.4	83.8	△ 4.4	104.0	△ 0.6	97.1	△ 3.7	96.9	△ 2.1	91.4	△ 14.2	100.3	1.0	30.9	1.3
9月	87.3	△ 1.4	81.2	△ 4.4	104.0	0.0	96.7	△ 3.0	99.9	△ 0.8	94.6	△ 13.8	100.1	0.6	31.6	1.8
10月	87.2	△ 0.6	80.4	△ 3.6	105.1	△ 0.4	96.9	△ 3.4	101.5	△ 0.9	96.8	△ 17.4	100.8	1.3	31.9	2.2
11月	93.7	0.9	86.3	△ 2.2	104.3	△ 1.4	96.0	△ 4.5	100.1	△ 2.9	94.6	△ 15.4	101.0	1.2	32.2	2.4
12月	175.0	△ 4.6	161.4	△ 7.0	103.6	△ 0.9	95.6	△ 3.3	99.0	△ 1.9	92.5	△ 14.8	101.3	1.5	32.8	2.4
6年 1月	88.6	0.6	81.6	△ 1.4	103.5	0.4	95.3	△ 1.7	91.7	△ 2.6	82.8	△ 16.3	101.2	1.4	33.5	1.4

注）実質賃金は、名目賃金指数を消費者物価指数（持家の帰属家賃を除く総合）で除して算出している。

2 事業所規模 30人以上

○ 賃金

産 業	現金給与総額		きまって支給する				特別に支払われた			
			給 与		所定内給与		給 与			
	前年同月比		前年同月比		前年同月比		前年同月比	前年同月差		
	円	%	円	%	円	%	円	円		
調査産業計	289 999	1.9	278 137	0.6	254 281	1.2	23 856	△ 6.1	11 862	3 843
建設業	412 064	9.4	366 929	△ 0.2	323 620	2.0	43 309	△ 14.0	45 135	36 091
製造業	328 582	0.5	326 896	0.5	291 513	1.7	35 383	△ 8.7	1 686	△ 220
電気・ガス・熱供給・水道業	495 441	△ 3.3	492 503	△ 3.1	434 654	△ 1.5	57 849	△ 14.0	2 938	△ 1 025
情報通信業	289 416	0.1	289 331	0.1	277 728	0.1	11 603	2.3	85	△ 44
運輸業，郵便業	293 209	5.1	284 605	2.5	243 615	3.6	40 990	△ 3.4	8 604	7 283
卸売業，小売業	183 763	2.3	180 300	0.7	170 898	0.1	9 402	15.4	3 463	2 472
金融業，保険業	370 529	2.3	367 868	1.6	339 497	2.4	28 371	△ 7.0	2 661	2 176
不動産業，物品賃貸業	282 886	△ 3.6	281 222	△ 4.0	256 122	△ 4.7	25 100	3.2	1 664	1 106
学術研究，専門・技術サービス業	433 610	1.8	354 513	1.8	325 715	1.9	28 798	△ 0.3	79 097	1 287
宿泊業，飲食サービス業	117 221	△ 1.1	116 863	△ 1.1	109 346	△ 2.7	7 517	29.5	358	3
生活関連サービス業，娯楽業	176 854	△ 6.4	176 854	△ 6.5	172 463	△ 6.5	4 391	△ 4.6	0	0
教育，学習支援業	309 878	3.7	299 318	0.9	290 552	0.8	8 766	2.6	10 560	8 419
医療，福祉	309 376	2.4	279 695	0.6	259 937	1.0	19 758	△ 3.4	29 681	5 220
サービス業(他に分類されないもの)	225 912	2.3	224 493	1.8	212 070	3.5	12 423	△ 19.7	1 419	781

○ 労働時間数

産 業	出勤日数		総実労働時間				所定内労働時間				所定外労働時間			
			前年同月比		前年同月比		前年同月比		前年同月比		前年同月比		前年同月比	
	日	日	時間	%	時間	%	時間	%	時間	%	時間	%	時間	%
調査産業計	17.5	0.2	134.2	△ 0.9	124.7	△ 0.1	9.5	△ 11.2						
建設業	18.3	△ 0.5	154.6	△ 7.2	136.3	△ 6.9	18.3	△ 9.0						
製造業	17.7	0.1	144.4	△ 1.5	132.3	0.9	12.1	△ 21.0						
電気・ガス・熱供給・水道業	17.0	0.1	137.9	△ 0.9	125.6	0.5	12.3	△ 14.0						
情報通信業	16.9	0.0	136.5	△ 0.5	131.1	△ 0.2	5.4	△ 6.9						
運輸業，郵便業	19.2	△ 0.1	158.8	△ 1.0	138.0	△ 0.2	20.8	△ 6.0						
卸売業，小売業	17.9	0.2	118.6	△ 0.9	113.0	△ 1.2	5.6	5.7						
金融業，保険業	18.3	0.2	147.2	2.0	133.1	1.0	14.1	12.8						
不動産業，物品賃貸業	18.1	0.4	155.1	△ 6.3	139.0	△ 6.8	16.1	△ 2.4						
学術研究，専門・技術サービス業	17.7	0.1	151.0	2.1	136.8	2.0	14.2	4.4						
宿泊業，飲食サービス業	14.3	0.5	92.6	2.0	86.3	1.4	6.3	12.5						
生活関連サービス業，娯楽業	16.2	△ 0.5	109.2	△ 4.0	105.3	△ 4.0	3.9	△ 2.6						
教育，学習支援業	15.1	△ 0.1	114.7	0.4	109.2	0.1	5.5	4.0						
医療，福祉	17.6	0.3	132.6	0.4	127.3	0.5	5.3	△ 1.8						
サービス業(他に分類されないもの)	17.0	0.4	128.1	0.3	119.8	1.1	8.3	△ 9.8						

○ 雇用、労働異動

産 業	雇用				労働異動			
	月末常用労働者数		パートタイム労働者比率		入職率	離職率		
	前年同月比		前年同月比				ポイント	
	人	%	%	ポイント				
調査産業計	253 068	△ 0.8	26.8	0.4	1.06	1.16		
建設業	7 881	△ 1.5	4.1	1.2	0.65	2.44		
製造業	72 552	△ 1.1	10.0	△ 0.6	0.82	1.03		
電気・ガス・熱供給・水道業	1 843	△ 4.5	0.9	0.1	0.00	1.13		
情報通信業	1 904	△ 4.4	11.3	2.6	0.93	2.48		
運輸業，郵便業	18 880	△ 3.1	21.0	△ 0.9	1.24	1.08		
卸売業，小売業	31 425	△ 0.5	66.5	1.5	1.17	0.87		
金融業，保険業	3 561	△ 0.4	5.8	△ 0.7	0.45	0.64		
不動産業，物品賃貸業	871	2.8	13.2	6.6	1.63	0.00		
学術研究，専門・技術サービス業	3 631	2.0	3.9	△ 0.2	0.44	0.19		
宿泊業，飲食サービス業	9 508	1.2	81.3	6.7	2.59	3.36		
生活関連サービス業，娯楽業	4 049	2.8	52.3	2.7	0.92	0.52		
教育，学習支援業	18 091	1.6	30.3	1.4	2.33	0.22		
医療，福祉	57 923	△ 1.6	22.9	△ 0.9	0.71	1.35		
サービス業(他に分類されないもの)	18 077	1.5	32.7	1.5	1.37	1.33		

○ 賃金・労働時間・常用雇用指数(令和2年=100)及びパートタイム労働者比率の推移(調査産業計)

年 月	現金給与総額				きまって支給する給与				総実労働時間		所定外労働時間		常用雇用		パートタイム労働者比率		
	名目賃金		実質賃金		名目賃金		実質賃金		指数	前年同月比	指数	前年同月比	指数	前年同月比	指数	前年同月比	%ポイント
	指数	前年同月比	指数	前年同月比	指数	前年同月比	指数	前年同月比									
令和元年	101.1	△ 2.9	101.4	△ 4.0	101.3	△ 2.8	101.6	△ 3.9	103.8	△ 2.7	115.5	△ 4.3	101.4	△ 0.1	22.8	0.1	
2年	100.0	△ 1.1	100.0	△ 1.3	100.0	△ 1.3	100.0	△ 1.5	100.0	△ 3.6	100.0	△ 13.4	100.0	△ 1.5	23.5	0.7	
3年	106.2	6.3	106.0	6.0	104.6	4.7	104.4	4.4	102.4	2.4	108.3	8.4	97.8	△ 2.2	23.0	△ 0.5	
4年	107.8	1.5	104.4	△ 1.5	107.1	2.4	103.7	△ 0.7	101.5	△ 0.9	109.5	1.1	97.9	0.1	24.2	1.2	
5年	107.7	△ 0.1	100.7	△ 3.5	107.8	0.7	100.7	△ 2.9	100.2	△ 1.3	97.3	△ 11.1	97.7	△ 0.2	26.8	2.6	
5年 1月	89.2	2.1	83.8	△ 3.0	107.7	1.0	101.2	△ 4.0	95.3	△ 3.1	100.0	△ 10.1	98.2	0.8	26.4	2.4	
2月	87.1	1.3	82.6	△ 2.7	106.8	0.9	101.2	△ 3.1	97.7	△ 0.3	100.9	△ 6.1	97.8	0.9	26.6	2.0	
3月	93.3	△ 1.3	88.2	△ 5.1	107.9	1.2	102.0	△ 2.7	102.1	△ 0.7	106.5	△ 4.2	96.2	△ 0.3	26.1	2.1	
4月	90.0	1.8	84.7	△ 2.1	108.6	0.8	102.2	△ 3.0	103.2	△ 1.1	100.0	△ 9.3	97.8	△ 0.3	26.7	3.1	
5月	92.9	4.7	87.1	0.7	107.0	1.2	100.4	△ 2.6	97.5	0.2	90.7	△ 11.0	98.0	△ 0.5	26.7	2.9	
6月	150.8	△ 1.6	141.5	△ 4.9	107.9	0.7	101.2	△ 2.8	103.7	△ 2.2	90.7	△ 12.5	98.1	△ 0.5	27.2	3.2	
7月	135.0	1.0	126.2	△ 2.3	107.5	0.4	100.5	△ 3.0	101.4	△ 2.1	95.3	△ 15.0	98.2	△ 0.3	27.1	2.6	
8月	89.5	△ 0.7	83.6	△ 3.7	107.6	△ 0.3	100.5	△ 3.3	98.5	△ 0.9	95.3	△ 9.8	97.7	△ 0.4	26.0	2.0	
9月	88.0	△ 0.6	81.9	△ 3.5	107.4	0.5	99.9	△ 2.5	99.9	△ 1.2	96.3	△ 12.7	97.5	△ 0.6	27.1	2.5	
10月	87.8	0.0	80.9	△ 3.1	108.4	0.3	99.9	△ 2.8	102.0	△ 0.2	99.1	△ 14.5	97.8	△ 0.2	27.2	2.9	
11月	93.7	3.9	86.3	0.7	108.6	0.1	100.0	△ 2.9	101.5	△ 1.6	97.2	△ 13.3	97.7	△ 0.4	27.0	2.6	
12月	195.0	△ 5.0	179.9	△ 7.4	108.2	0.6	99.8	△ 2.0	99.8	△ 1.5	95.3	△ 15.0	97.5	△ 0.5	27.0	2.1	
6年 1月	90.9	1.9	83.7	△ 0.1	108.3	0.6	99.7	△ 1.5	94.4	△ 0.9	88.8	△ 11.2	97.4	△ 0.8	26.8	0.4	

〈参考〉全国の結果（令和6年（2024年）1月・速報値）

(1) 賃金、労働時間、雇用の動き

区 分	調査産業計、事業所規模5人以上		
	実 数		前年同月比
			%
現金給与総額	(円)	282 270	2.0
きまって支給する給与	(円)	269 359	1.3
所定内給与	(円)	250 755	1.4
特別に支払われた給与	(円)	12 911	16.2
出勤日数	(日)	16.5	※ 0.0
総実労働時間	(時間)	127.1	△ 0.6
所定内労働時間	(時間)	117.7	△ 0.5
所定外労働時間	(時間)	9.4	△ 3.0
常用労働者数	(千人)	52 750	2.0
パートタイム労働者数	(千人)	17 119	3.2
入職率	(%)	1.47	※ 0.05
離職率	(%)	1.80	※ 0.14

(注)※は差を示す

(2) 賃金指数、労働時間指数、雇用指数（調査産業計、事業所規模5人以上）

（令和2年＝100）

年月	きまって支給する給与				所定外労働時間		常用雇用	
	名目賃金		実質賃金		指 数	前年同期比	指 数	前年同期比
	指 数	前年同期比	指 数	前年同期比				
		%		%		%		%
令和 3年	100.5	0.5	100.8	0.8	105.2	5.1	101.1	1.2
4年	101.9	1.4	99.2	△ 1.6	110.0	4.6	102.0	0.9
5年	103.0	1.1	96.6	△ 2.6	109.0	△ 0.9	103.9	1.9
5年 1月	101.4	0.9	96.1	△ 4.0	105.4	1.1	102.7	1.6
2月	101.5	0.9	96.9	△ 2.9	108.7	2.1	102.6	1.8
3月	102.5	0.5	97.4	△ 3.3	114.1	1.0	102.1	1.7
4月	104.0	0.8	98.1	△ 3.3	114.1	△ 1.9	103.4	1.8
5月	103.0	1.6	97.2	△ 2.1	105.4	0.0	103.7	1.8
6月	103.7	1.4	97.7	△ 2.5	108.7	0.0	104.2	1.8
7月	103.5	1.3	97.0	△ 2.5	108.7	△ 2.0	104.4	1.8
8月	102.6	1.2	95.9	△ 2.4	101.1	△ 1.1	104.3	1.8
9月	103.0	0.9	96.0	△ 2.6	107.6	△ 3.0	104.4	1.9
10月	103.7	1.2	95.7	△ 2.6	112.0	△ 1.8	104.6	1.9
11月	103.6	1.0	95.8	△ 2.3	112.0	△ 1.8	105.0	2.1
12月	r 103.7	r 1.2	r 96.0	r △ 1.7	109.8	△ 3.8	105.1	2.0
6年 1月	102.7	1.3	94.9	△ 1.2	102.2	△ 3.0	104.8	2.0

注)平成30年以降、毎年1月に30人以上規模の事業所の標本の部分入替えを行っており、全国の結果（・速報値）は入替え前の事業所の結果をまとめたものである。
 実質賃金は、名目賃金指数を消費者物価指数（持家の帰属家賃を除く総合）で除して算出している。

○毎月勤労統計調査地方調査の説明

1 調査の目的

この調査は、統計法に基づく基幹統計であって、雇用、給与及び労働時間について、山口県における毎月の変動を明らかにすることを目的としている。

2 調査の対象

この統計調査は、日本標準産業分類に定める鉱業、採石業、砂利採取業、建設業、製造業、電気・ガス・熱供給・水道業、情報通信業、運輸業、郵便業、卸売業、小売業、金融業、保険業、不動産業、物品賃貸業、学術研究、専門・技術サービス業、宿泊業、飲食サービス業、生活関連サービス業、娯楽業、教育、学習支援業、医療、福祉、複合サービス事業及びサービス業(他に分類されないもの)において、常時5人以上の常用労働者を雇用する事業所の中から産業及び規模別に無作為抽出された約710事業所を対象として調査を行っている。

3 用語の定義

(1)常用労働者について

・常用労働者

- ①期間を定めずに雇われている者
- ②1か月以上の期間を定めて雇われている者

のいずれかに該当する者をいう。

・パートタイム労働者

「常用労働者」のうち、

- ①1日の所定労働時間が一般の労働者よりも短い者
- ②1日の所定労働時間が一般の労働者と同じで1週の所定労働日数が一般の労働者よりも少ない者

のいずれかに該当する者をいう。

・一般労働者

「常用労働者」のうち、「パートタイム労働者」でない者をいう。

(2)入職（離職）率

前月末労働者数に対する月間の入職（離職）者数の割合（%）である。なお、入職（離職）者には同一企業内での事業所間の異動者も含む。

(3)パートタイム労働者比率

調査期間末常用労働者に占めるパートタイム労働者の割合のことである。

(4)現金給与額について

賃金、給料、手当、賞与、その他名称を問わず、労働の対償として使用者が労働者に通貨で支払うもので、所得税、社会保険料、組合費、購買代金等を差し引く前の金額である。退職を事由に労働者に支払われる退職金は、含まれない。

・現金給与総額

以下の「きまって支給する給与」と「特別に支払われた給与」の合計額。

・きまって支給する給与（定期給与）

労働協約、就業規則等によって、あらかじめ定められている支給条件、算定方法によって支給される給与でいわゆる基本給、家族手当、超過労働手当を含む。

次の「所定内給与」と「所定外給与(超過労働給与)」に分かれる。

・所定内給与

「きまって支給する給与」のうち次の「所定外給与(超過労働給与)」以外のもの。

・所定外給与（超過労働給与）

「きまって支給する給与」のうち、所定の労働時間を超える労働に対して支給される給与や、休日労働、深夜労働に対して支給される給与。時間外手当、早朝出勤手当、休日出勤手当、深夜手当等である。

・特別に支払われた給与（特別給与）

労働協約、就業規則等によらず、一時的又は突発的事由に基づき労働者に支払われた給与又は労働協約、就業規則等によりあらかじめ支給条件、算定方法が定められている給与で以下に該当するもの。

- ①夏冬の賞与、期末手当等の一時金
- ②支給事由の発生が不定期なもの
- ③3か月を超える期間で算定される手当等(6か月分支払われる通勤手当等)
- ④いわゆるベースアップの差額追給分

(5) 出勤日数について

調査期間中に労働者が業務のため実際に出勤した日数。1時間でも就業すれば1出勤日とする。

(6) 実労働時間数について

調査期間中に労働者が実際に労働した時間数。休憩時間は給与支給の有無にかかわらず除かれる。有給休暇取得分も除かれる。

・ 総実労働時間数

次の「所定内労働時間数」と「所定外労働時間数」の合計。

・ 所定内労働時間数

労働協約、就業規則等で定められた正規の始業時刻と終業時刻の間の実労働時間数。

・ 所定外労働時間数

早出、残業、臨時の呼出、休日出勤等の実労働時間数。

4 調査結果の算定

この調査結果の数値は、抽出された調査事業所からの報告をもとに、本県の規模5人以上のすべての事業所(母集団)に対応するように復元して算定したものである。

○利用上の注意

1 指数の基準時について

令和4年1月分から、指数は、令和2年平均を100とする令和2年基準としている。これに伴い、令和4年1月分以降と比較できるように、令和3年12月分までの指数を令和2年平均が100となるように改訂した。ただし、令和3年12月分までの前年同月比は、平成27年基準指数で計算したものとす。したがって、改訂後の指数で計算した場合と必ずしも一致しない。

また、今回の基準時更新に併せて、実質賃金の計算に用いる消費者物価指数(毎月勤労統計調査では、「持ち家の帰属家賃を除く総合」を使用)も令和2年基準に変更している。

2 第一種事業所の部分入替え方式の導入と常用雇用指数等の指数改訂について

調査事業所のうち30人以上の抽出方法は、従来の2～3年に一度行う総入替え方式から、毎年1月分調査時に行う部分入替え方式に平成30年から変更した。賃金、労働時間指数とその増減率は、総入替え方式のときに行っていた過去に遡った改訂はしない。

令和6年1月分公表時に、労働者数推計を当時利用できる最新のデータ(令和3年経済センサス一活動調査)に基づき更新(ベンチマーク更新)した。ベンチマーク更新に伴い常用雇用の前年同月比等は、過去に遡って改訂している。賃金、労働時間及びパートタイム労働者比率の令和6年1月分以降の前年同月比等については、令和5年にベンチマーク更新を実施した参考値を作成し、この参考値と令和6年の値を比較することによりベンチマーク更新の影響を取り除いて算出しているため、指数から算出した場合と一致しない。

常用雇用指数については厚生労働省のシステム改修未了のため、公表を見合わせている。

なお、常用雇用の前年(同月)比については集計値を公表しているが、端数処理の関係上、令和6年(2024年)1月分以降の値は、集計し直した場合に±0.1程度の差異が発生することがある。

3 日本標準産業分類の改定について

平成29年1月分から日本標準産業分類(平成25年10月改定)に基づいて集計結果を公表している。

4 その他

- ・ 金額、日数及び時間数は、特に表示しない限り、常用労働者の1人当たり月平均である。
- ・ 前年同月(期)比は指数により算出しており、実数で計算した場合と必ずしも一致しない(ただし、所定外給与について実数により算出)。
- ・ 「鉱業、採石業、砂利採取業」については、調査事業所数が僅少のため公表していない。また、「複合サービス事業」については、企業体数が僅少のため公表していない。ただし、調査産業計はこれらを含めて集計している。
- ・ 「△」は減、「x」は秘匿値、「r」は修正値、「-」は集計数値がないことを示している。

毎月勤労統計調査(基幹統計)とは

— どんな統計か —

- ◎賃金(給与)や労働時間、出勤日数、労働者数の動きを毎月調べる調査です。
- ◎大正12年から始まり、100年以上継続している歴史ある調査です。
- ◎国の重要な統計を作成するための調査として、統計法に基づく「基幹統計調査」とされています。

— どのように利用されているか —

- ◎景気動向の判断資料として使われます。
- ◎労働経済問題の基礎資料及び研究資料として使われます。
- ◎失業給付(基本手当)、労働者災害補償(休業補償)の額の改定に使われます。
- ◎国民所得や県民所得の推計に使われます。
- ◎交通事故の補償など逸失利益の算出の基礎資料として使われます。
- ◎その他日本の労働事情の海外への紹介、国連の報告などにも活用されています。

☆この調査を税金など統計以外のことに利用することは絶対にありません。(法律によって固く禁じられています。)

令和6年(2024年)3月29日発行

この調査についての照会は、下記へお願いします。

山口県総合企画部統計分析課
商工労働統計班

〒753-8501 山口市滝町1-1

TEL(083)933-2654

<https://www.pref.yamaguchi.lg.jp/soshiki/22/15950.html>



毎月勤労統計調査のキャラクター「まいちゃんきんちゃん」