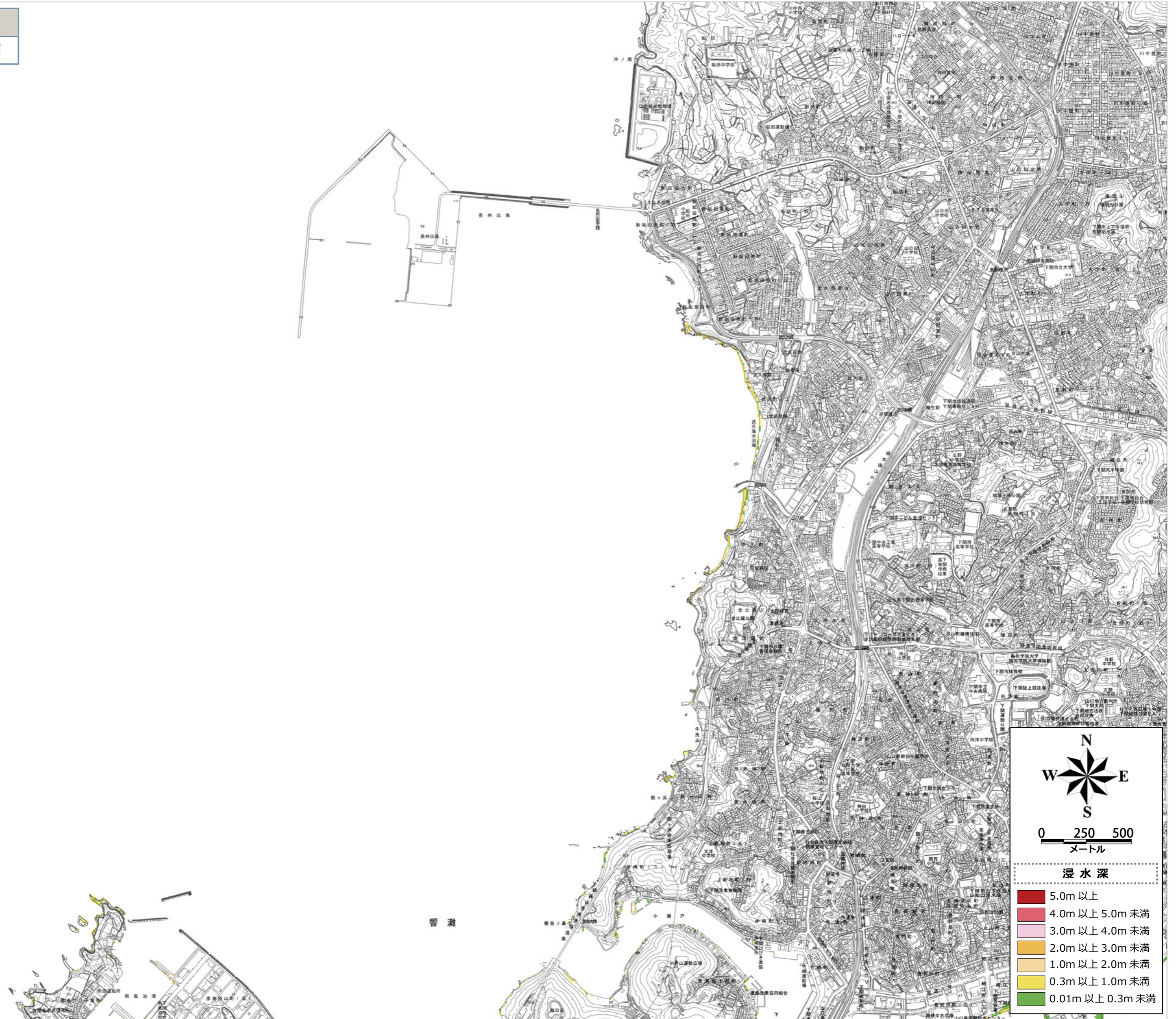


NO	市町名	想定地震
2	下関市	南海トラフ巨大地震



N
 W E
 S
 0 250 500
 メートル

浸水深
 ■ 5.0m 以上
 ■ 4.0m 以上 5.0m 未満
 ■ 3.0m 以上 4.0m 未満
 ■ 2.0m 以上 3.0m 未満
 ■ 1.0m 以上 2.0m 未満
 ■ 0.3m 以上 1.0m 未満
 ■ 0.01m 以上 0.3m 未満