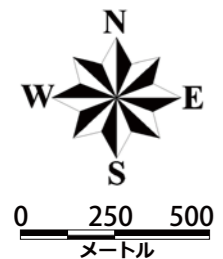
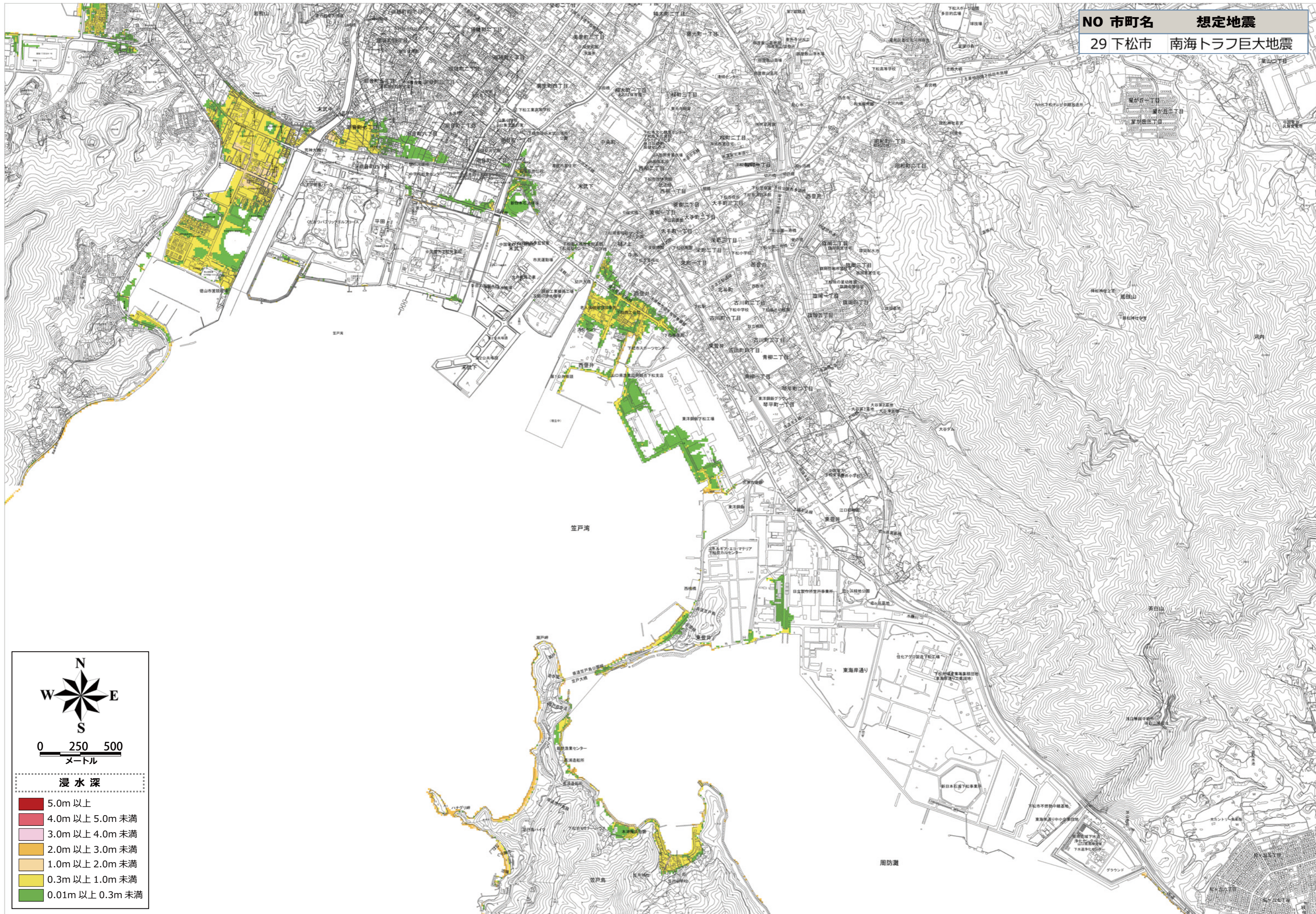


NO 市町名 想定地震
29 下松市 南海トラフ巨大地震



浸水深

5.0m 以上
4.0m 以上 5.0m 未満
3.0m 以上 4.0m 未満
2.0m 以上 3.0m 未満
1.0m 以上 2.0m 未満
0.3m 以上 1.0m 未満
0.01m 以上 0.3m 未満