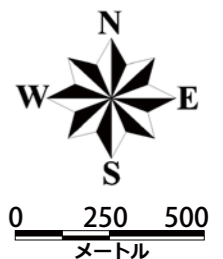
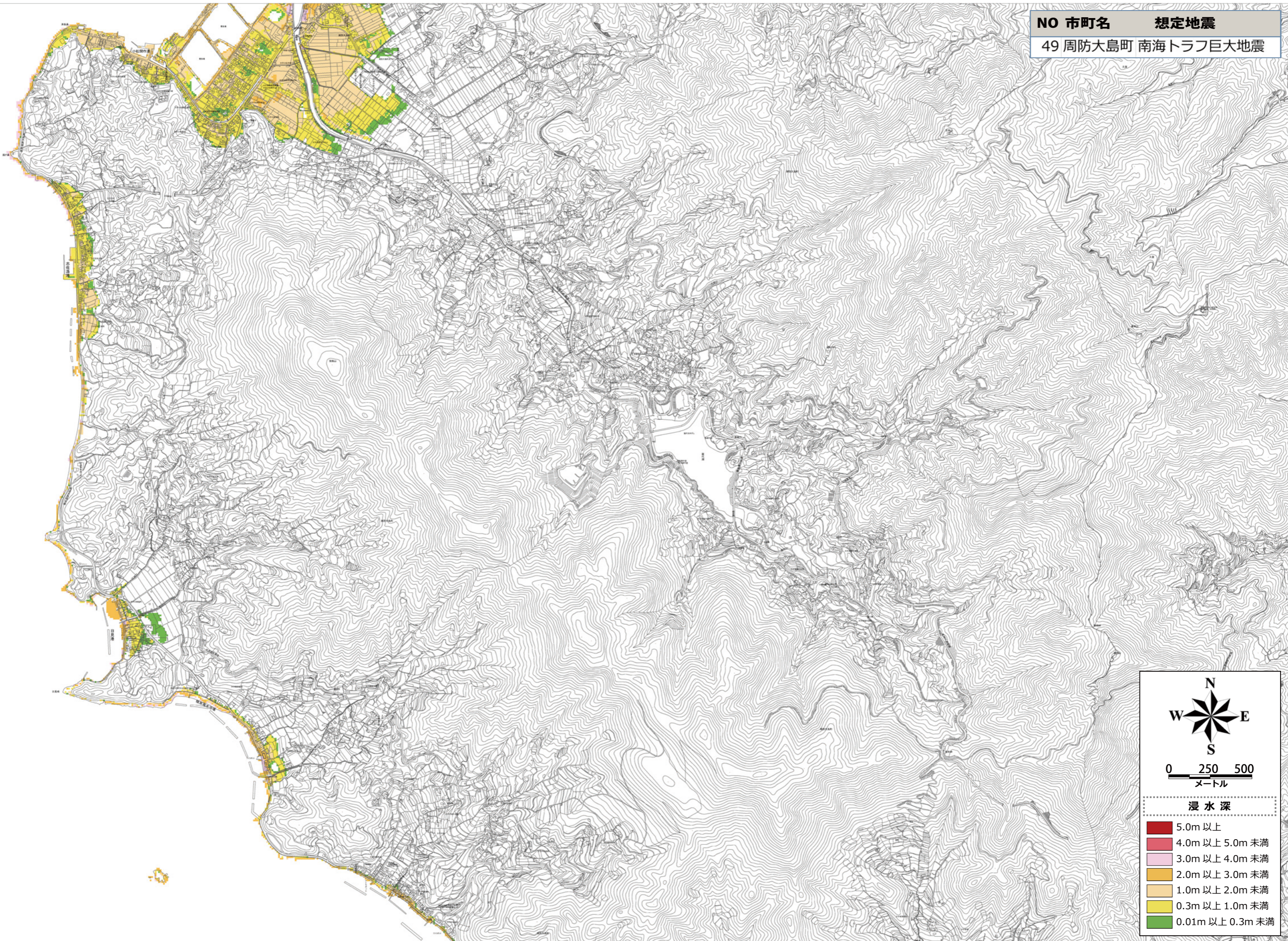


NO 市町名 想定地震
49 周防大島町 南海トラフ巨大地震



浸水深	
5.0m 以上	
4.0m 以上 5.0m 未満	
3.0m 以上 4.0m 未満	
2.0m 以上 3.0m 未満	
1.0m 以上 2.0m 未満	
0.3m 以上 1.0m 未満	
0.01m 以上 0.3m 未満	