

第1章 消 防

消 防 の 概 況

1 消防体制

(1) 消防機関

平成21年4月1日現在、常備消防機関の現況は、消防本部が13本部（単独10、一部事務組合3）、消防署が29署、出張所等が34所、消防吏員が1,885人となっている。

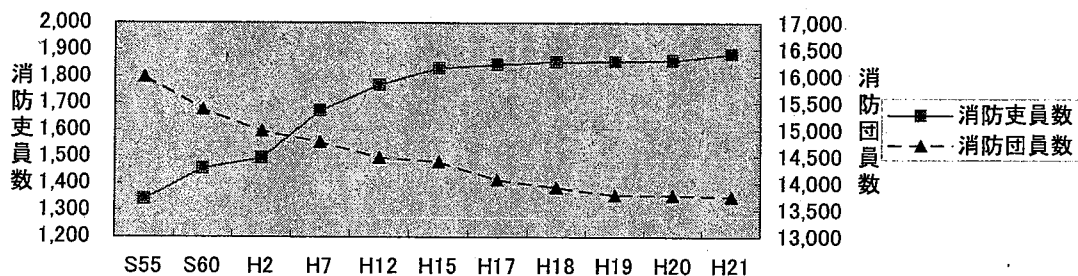
本県では、県内20市町の全てにおいて、消防常備化が達成されている。

また、消防団は、団数が21団、分団が378分団、団員が13,743人となっている。そのうち、女性消防団員数は16市町、386人となっており、主に防火思想等の普及啓発活動を行っている。（第1-1表）

○消防機関と人員の推移

		各年4月1日現在										
		S55	S60	H2	H7	H12	H15	H17	H18	H19	H20	H21
消防本部	消防本部数	15	16	16	16	16	16	13	13	13	13	13
	消防署数	20	21	25	28	29	29	30	30	30	29	29
	出張所数	26	32	30	30	29	33	32	32	33	34	34
	消防吏員数	1,340	1,455	1,494	1,671	1,768	1,831	1,844	1,855	1,856	1,860	1,885
消防団	消防団数	56	56	56	56	56	56	34	22	23	21	21
	分団数	522	529	523	531	522	519	471	466	422	385	378
	消防団員数	15,994	15,379	14,976	14,767	14,475	14,399	14,061	13,920	13,776	13,766	13,743
	うち女性	4	4	29	209	300	319	340	335	338	376	386

○消防吏員、団員数の推移



(2) 消防相互応援協定

消防は、市町村がその区域内に関する責任を負っているが、境界付近での災害や大規模・特殊災害に際し、個々の消防力のみで対応できない場合がある。

そのため、市町村は消防の相互応援に関して協定を締結する等、適切に対応できるようにしている。

平成21年4月1日現在、県内では消防相互応援協定として、県内統一協定が2件、その他の県内消防機関相互の協定が5件、県外消防機関との協定が10件締結されている。（第1-2表）

(3) 消防吏員、団員の年齢構成等

平成21年4月1日現在、消防吏員の平均年齢は39.2歳である。

同じく、消防団員の平均年齢は44.7歳である。

消防吏員、団員いずれも平均年齢が上昇する傾向にあったが、消防吏員に関しては、平成18年を境にして、平均年齢が低下してきている。しかし、消防団員の平均年齢は、依然、上昇する傾向にある。

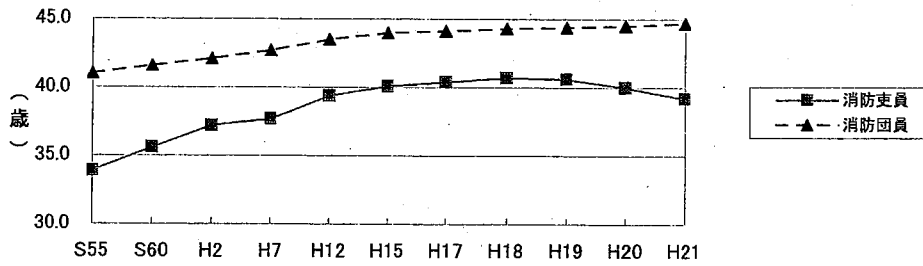
（第1-3表、第1-4表）

消防団については、団員の減少や平均年齢の上昇等の状況を受け、消防団協力事業所表示制度の普及促進や女性団員の入団促進等、消防団の充実強化のために様々な取り組みを進めているところである。

○消防吏員、団員の平均年齢の推移

		各年4月1日現在										
		S55	S60	H2	H7	H12	H15	H17	H18	H19	H20	H21
消防吏員の平均年齢		33.9	35.6	37.2	37.7	39.4	40.1	40.4	40.7	40.6	40.0	39.2
消防団員の平均年齢		41.0	41.6	42.1	42.7	43.5	44.0	44.1	44.3	44.4	44.5	44.7

○消防吏員、団員の平均年齢の推移



2 消防施設

(1) 消防機械

消防機械は、消防活動を行う上で極めて重要なものであり、常備消防にあつては、はしご付消防自動車、化学消防車、救助工作車等の特殊車両による消防力の強化が図られている。

また、消防団にあつては、小型動力ポンプ付積載車の増強等、機動力の強化が図られている。

(第1-10表、第1-11表)

○消防ポンプ自動車等(現有)の推移

		各年4月1日現在										
		S55	S60	H2	H7	H12	H15	H17	H18	H19	H20	H21
消防本部	消防ポンプ自動車(B-1以上)	5	62	65	63	65	67	68	69	68	68	66
	水槽付消防ポンプ自動車	33	35	40	44	44	46	46	45	46	47	47
	はしご付消防自動車	8	11	16	16	18	18	18	18	18	18	18
	化学消防車	19	20	20	23	23	23	24	24	24	24	24
	救急自動車	69	72	72	76	78	83	85	84	85	85	85
	救助工作車	3	8	9	15	18	19	19	20	20	20	20
消防団	消防ポンプ自動車(B-1以上)	12	200	215	224	223	223	224	216	216	209	217
	小型動力ポンプ付積載車	275	363	382	468	553	526	591	591	593	598	601
	小型動力ポンプ	824	760	760	834	424	327	362	309	311	310	317

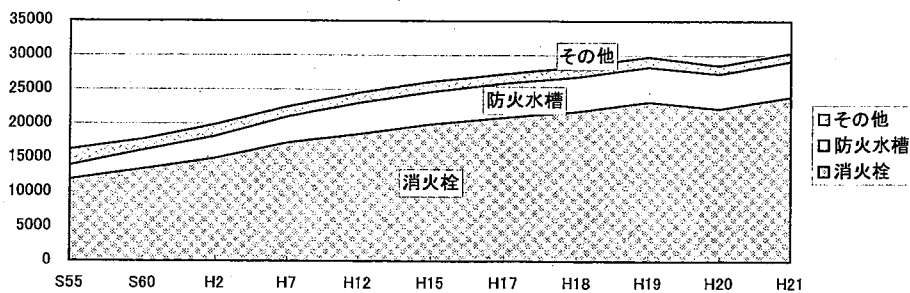
(2) 消防水利

消防水利には、消火栓、防火水槽、プール等の人工水利と、河川、海、池等の自然水利がある。消防水利は、消防機械とともに火災鎮圧のため必要不可欠である。(第1-13表)

○消防水利保有数の推移

		各年4月1日現在										
		S55	S60	H2	H7	H12	H15	H17	H18	H19	H20	H21
消火栓		11,879	13,449	14,972	17,220	18,497	19,917	20,932	21,800	23,200	22,225	23,976
防火水槽		2,060	2,701	3,182	3,812	4,540	4,753	4,970	5,035	5,089	5,106	5,181
その他		2,321	1,571	1,718	1,429	1,471	1,465	1,367	1,531	1,532	1,197	1,195
計		16,260	17,721	19,872	22,461	24,508	26,135	27,269	28,366	29,821	28,528	30,352

○消防水利保有数の推移



3 市町の消防財政

平成19年度の市町の消防費歳出決算額は、220億12百万円で、前年度と比べて、12億45百万円（0.59%）の増加となっている。また、普通会計歳出に占める消防費歳出の割合は、3.8%となっている。（第1-15表）

○市町村消防費の推移

	S60	H2	H7	H12	H14	H15	H16	H17	H18	H19
普通会計決算額(百万円)(A)	381,537	499,522	623,973	639,280	626,724	609,757	615,101	604,306	579,375	583,413
消防費決算額(百万円)(B)	11,323	14,400	19,519	21,273	22,373	21,604	21,864	20,739	20,767	22,012
B/A	3.0%	2.9%	3.1%	3.3%	3.6%	3.5%	3.6%	3.4%	3.6%	3.8%
一世帯当たりの消防費(円)	21,213	25,999	34,471	37,705	38,328	36,066	36,947	34,828	34,875	36,966
住民一人当たりの消防費(円)	7,121	9,195	12,503	13,676	14,642	14,445	14,728	14,060	14,079	14,923

4 消防機関の活動状況

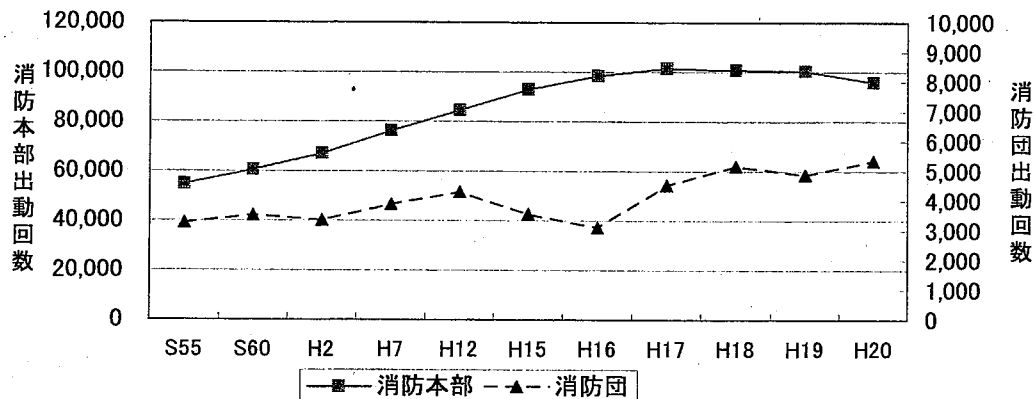
平成20年中の消防吏員の出勤回数は95,873回となっており、前年と比べると、4,510回（4.7%）減少している。

また、同じく消防団員の出勤回数は5,337回となっており、前年と比べると、461回（9.4%）増加している。（第1-17表、第1-18表）

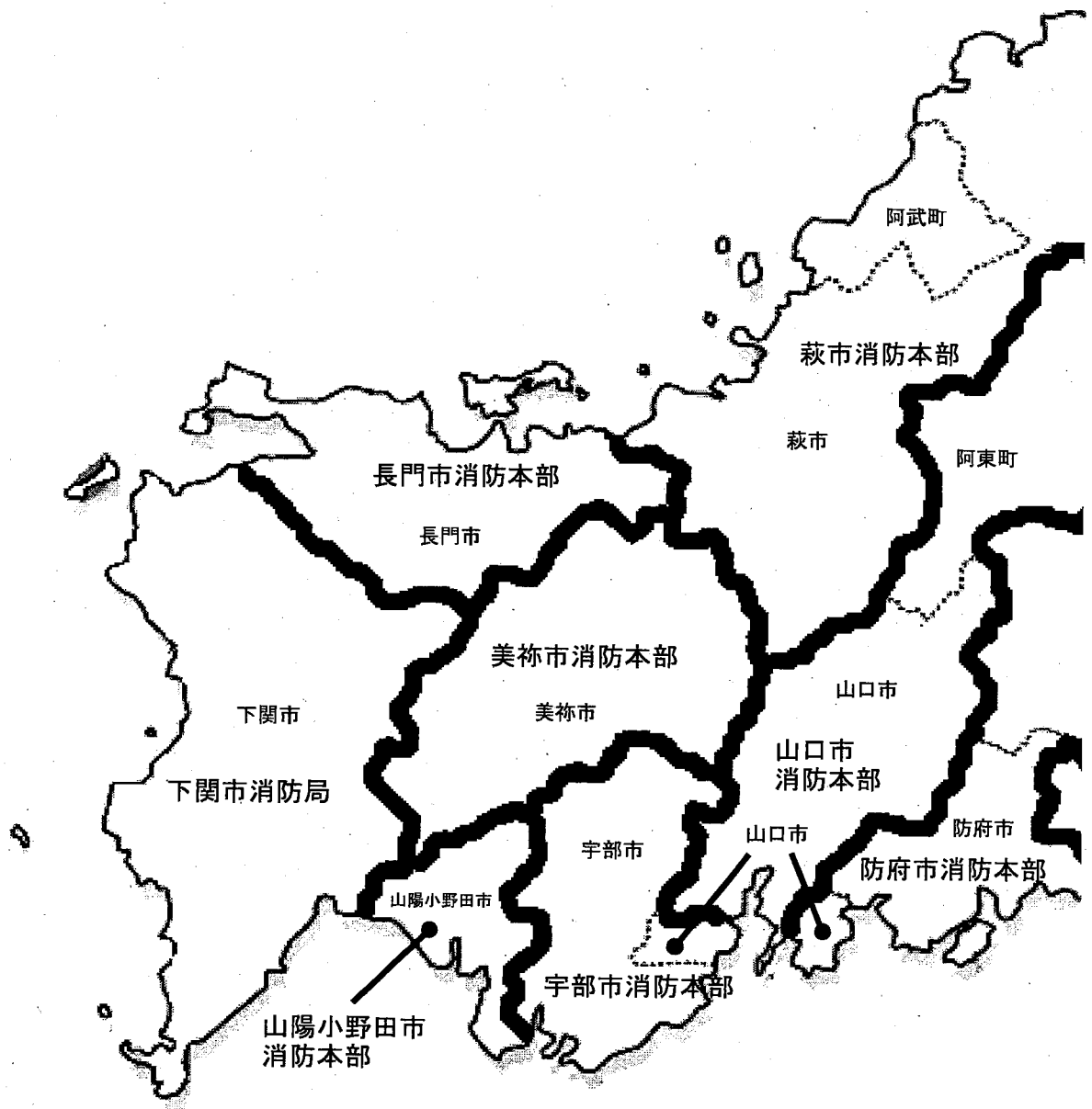
○消防機関の出勤回数の推移

	S55	S60	H2	H7	H12	H15	H16	H17	H18	H19	H20	
消防本部	火災	834	805	834	1,090	768	650	697	709	721	741	646
	風水害等	535	522	57	252	24	196	637	181	227	56	32
	演習訓練	1,409	3,492	4,017	2,854	4,607	4,026	3,731	3,539	3,434	3,446	3,501
	救急	26,436	31,221	34,533	40,104	49,991	58,023	60,585	63,501	62,767	62,121	60,367
	救助	190	249	489	720	774	952	896	1,020	916	1,109	1,126
	捜索	12	11	15	18	25	29	31	20	37	93	83
	予防査察	10,264	12,134	13,367	14,362	13,566	13,120	14,193	15,846	16,211	13,240	10,740
	その他	15,078	12,138	13,748	16,858	14,868	16,057	17,665	16,718	16,488	19,577	19,378
	計	54,758	60,572	67,060	76,258	84,623	93,053	98,435	101,534	100,801	100,383	95,873
消防団	火災	606	517	414	626	451	397	381	401	449	400	343
	風水害等	164	231	17	33	16	69	118	88	63	64	21
	演習訓練	1,172	1,347	1,287	1,395	1,684	1,546	1,332	1,686	2,600	2,151	2,581
	救急	141	185	202	244	338						
	救助	12	7	8	9	5	15		2		2	
	捜索	20	10	10	18	44	33	49	37	53	39	36
	予防査察	29	45	18				20				
	その他	1,115	1,175	1,388	1,548	1,759	1,489	1,195	2,304	2,001	2,220	2,356
	計	3,259	3,517	3,344	3,873	4,297	3,549	3,095	4,518	5,166	4,876	5,337

○消防機関の出勤回数の推移

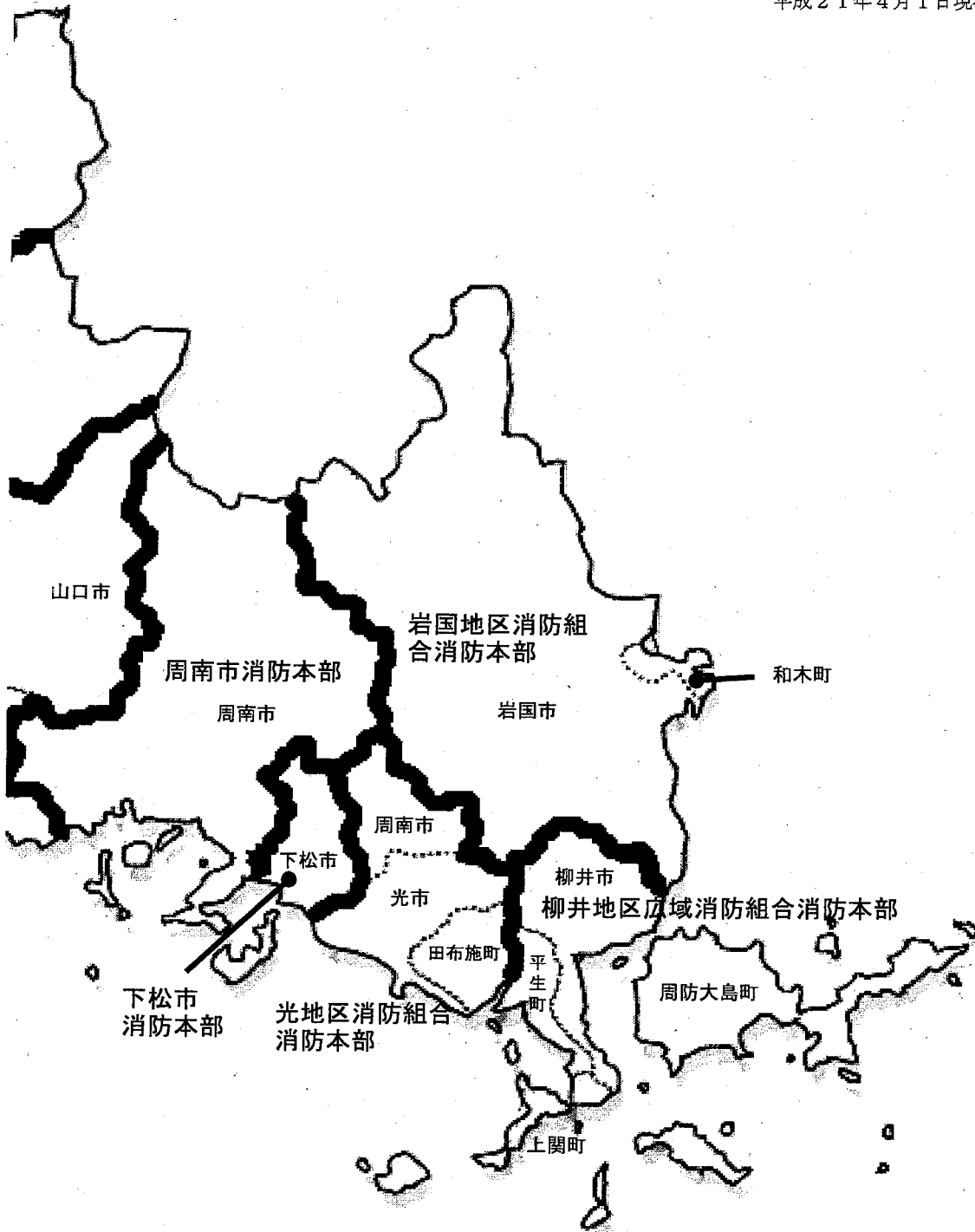


山口県の消防本部



管轄区域

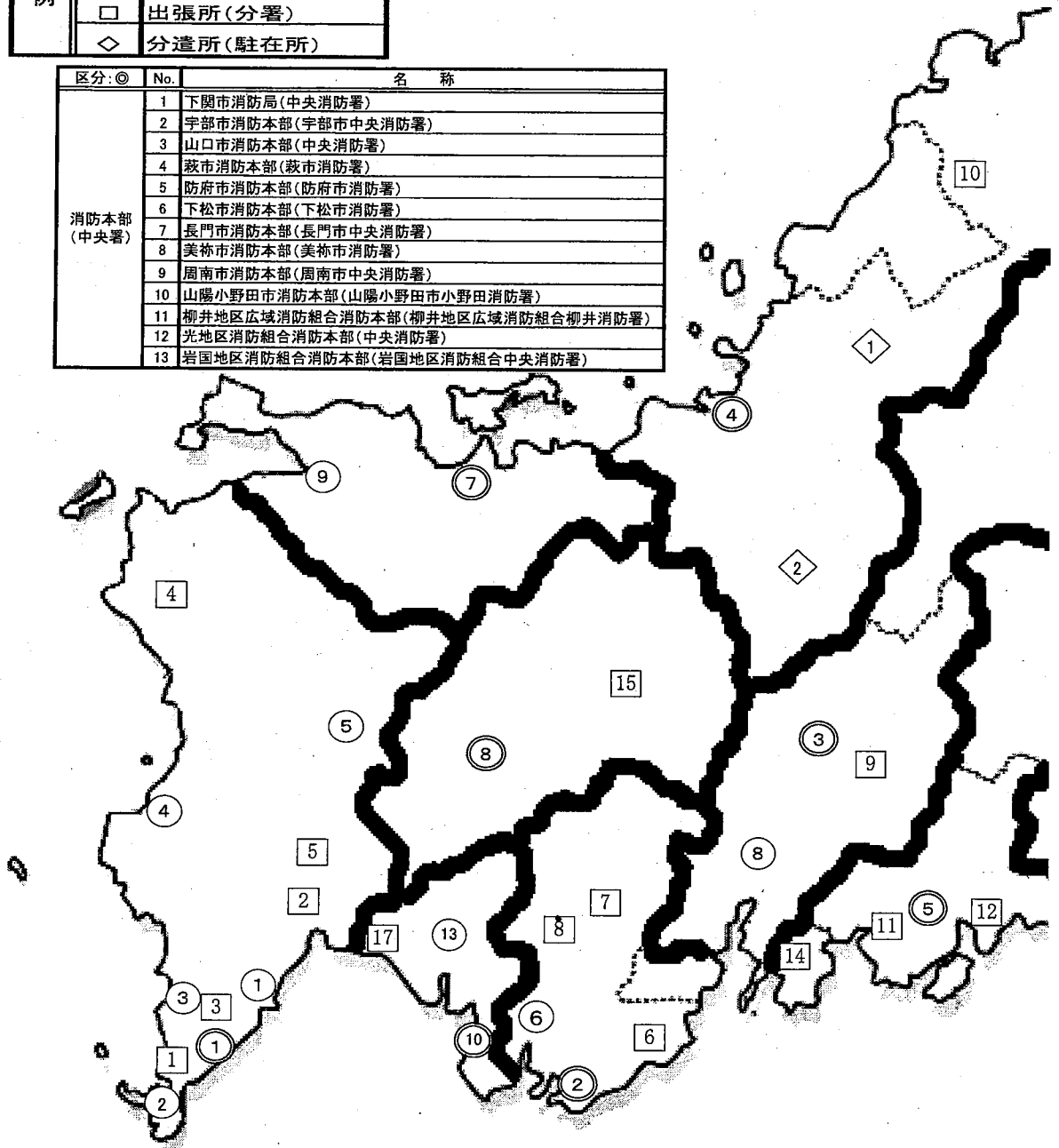
平成21年4月1日現在



山口県の消防署

凡例	◎	消防本部(中央署等)
	○	消防署
	□	出張所(分署)
	◇	分遣所(駐在所)

区分:◎	No.	名称
消防本部 (中央署)	1	下関市消防局(中央消防署)
	2	宇部市消防本部(宇部市中央消防署)
	3	山口市消防本部(中央消防署)
	4	萩市消防本部(萩市消防署)
	5	防府市消防本部(防府市消防署)
	6	下松市消防本部(下松市消防署)
	7	長門市消防本部(長門市中央消防署)
	8	美祢市消防本部(美祢市消防署)
	9	周南市消防本部(周南市中央消防署)
	10	山陽小野田市消防本部(山陽小野田市小野田消防署)
	11	柳井地区広域消防組合消防本部(柳井地区広域消防組合柳井消防署)
	12	光地区消防組合消防本部(中央消防署)
	13	岩国地区消防組合消防本部(岩国地区消防組合中央消防署)



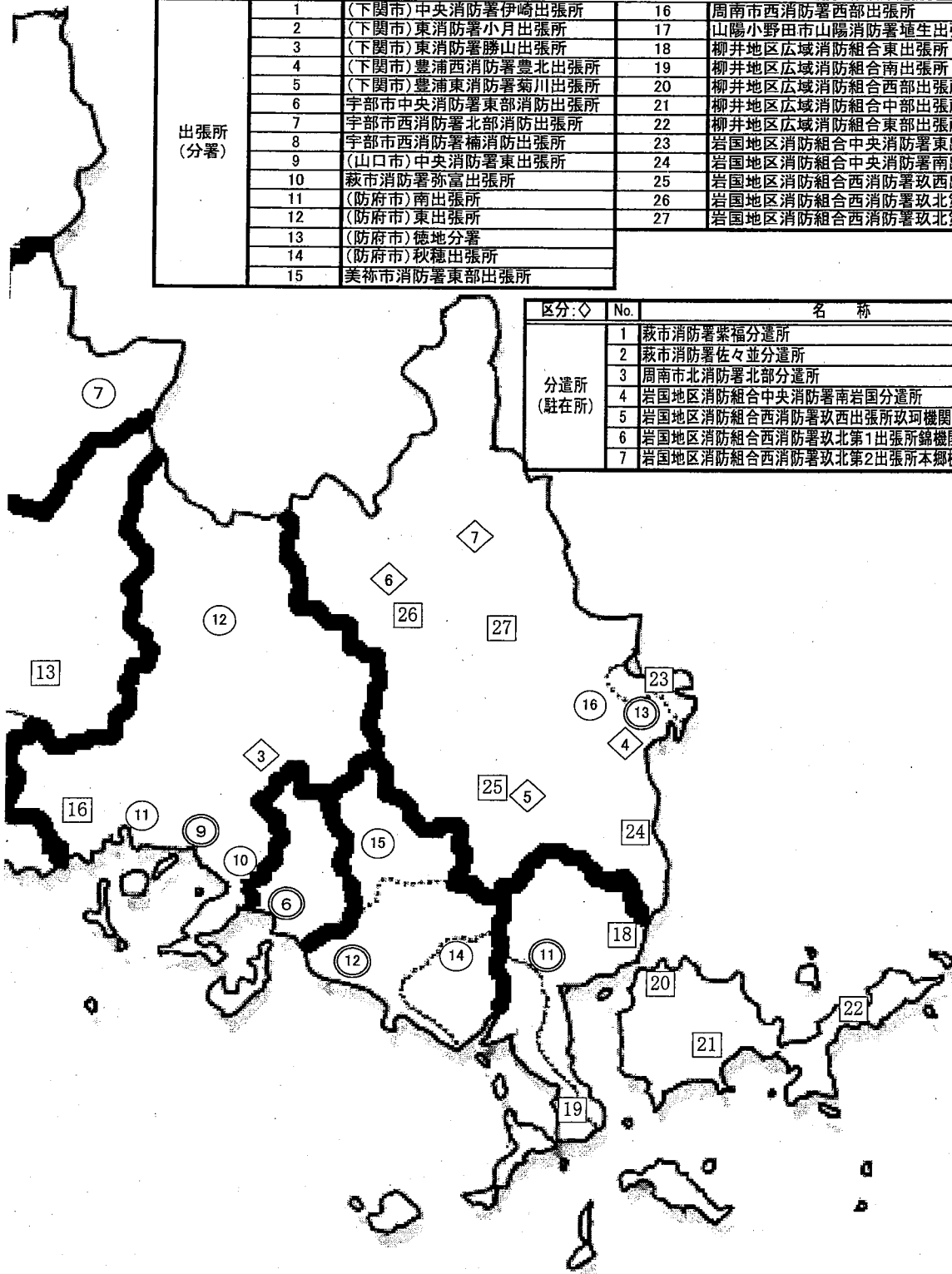
区分:○	No.	名称	No.	名称
消防署	1	(下関市)東消防署	11	周南市西消防署
	2	(下関市)西消防署	12	周南市北消防署
	3	(下関市)北消防署	13	山陽小野田市山陽消防署
	4	(下関市)豊浦西消防署	14	(光地区)東消防署
	5	(下関市)豊浦東消防署	15	(光地区)北消防署
	6	宇部市西消防署	16	岩国地区消防組合西消防署
	7	(山口市)阿東消防署		
	8	(山口市)南消防署		
	9	長門市西消防署		
	10	周南市東消防署		

所 配 置 図

平成21年4月1日現在

区分: □	No.	名 称	No.	名 称
出張所 (分署)	1	(下関市)中央消防署伊崎出張所	16	周南市西消防署西部出張所
	2	(下関市)東消防署小月出張所	17	山陽小野田市山陽消防署殖生出張所
	3	(下関市)東消防署勝山出張所	18	柳井地区広域消防組合東出張所
	4	(下関市)豊浦西消防署豊北出張所	19	柳井地区広域消防組合南出張所
	5	(下関市)豊浦東消防署菊川出張所	20	柳井地区広域消防組合西部出張所
	6	宇部市中央消防署東部消防出張所	21	柳井地区広域消防組合中部出張所
	7	宇部市西消防署北部消防出張所	22	柳井地区広域消防組合東部出張所
	8	宇部市西消防署楠消防出張所	23	岩国地区消防組合中央消防署東出張所
	9	(山口市)中央消防署東出張所	24	岩国地区消防組合中央消防署南出張所
	10	萩市消防署弥富出張所	25	岩国地区消防組合西消防署玖西出張所
	11	(防府市)南出張所	26	岩国地区消防組合西消防署玖北第1出張所
	12	(防府市)東出張所	27	岩国地区消防組合西消防署玖北第2出張所
	13	(防府市)徳地分署		
	14	(防府市)秋穂出張所		
	15	美祿市消防署東部出張所		

区分: ◇	No.	名 称
分遣所 (駐在所)	1	萩市消防署紫福分遣所
	2	萩市消防署佐々並分遣所
	3	周南市北消防署北部分遣所
	4	岩国地区消防組合中央消防署南岩国分遣所
	5	岩国地区消防組合西消防署玖西出張所玖珂機関員駐在所
	6	岩国地区消防組合西消防署玖北第1出張所錦機関員駐在所
	7	岩国地区消防組合西消防署玖北第2出張所本郷機関員駐在所



第1-1表 市町の消防体制

平成21年4月1日現在

	面積 (H21.4.1)	人口 (H21.4.1)	世帯数 (H21.4.1)	消 防 本 部			消 防 団			地 域 指 定 区 分						備 考
				消 防 署	出張所等	消防吏員	消防回数	分団数	消防団員	過疎	離島	石コ	山村	林野	台風	
県 計	6,113.89	1,457,299	602,216	29	34	1,885	21	378	13,743	10	9	7	5	5	14	
下 関 市	716.14	282,646	119,342	6	5	320	1	31	1,909	○	○	○	○	○	○	
宇 部 市	287.71	174,547	72,345	2	3	192	2	18	669			○				
山 口 市	730.23	191,186	79,479	3	1	222	1	31	1,019	○						
阿 東 町	293.08	6,897	2,850				1	5	308	○			○	○	○	山口市へ事務委託
萩 市	698.79	54,472	22,728	1	3	81	1	55	1,204	○	○		○	○		
阿 武 町	116.07	3,760	1,561				1	5	174	○					○	萩市へ事務委託
防 府 市	188.59	115,936	46,625	1	4	145	1	13	398		○			○	○	
下 松 市	89.36	54,265	22,248	1		57	1	8	350			○			○	
長 門 市	357.92	38,881	15,504	2		66	1	12	1,072							
美 祢 市	472.71	28,467	10,773	1	1	56	1	13	930							
周 南 市	656.32	149,464	61,891	4	2	197	1	18	1,046	○	○	○	○		○	
山 陽 小 野 田 市	132.99	64,971	25,903	2	1	103	1	13	434			○		○	○	
柳井地区広域消防組合	(347.35)	(71,662)	(30,677)	1	5	133										
柳 井 市	139.90	34,914	14,722				1	9	512	○	○				○	
平 生 町	34.47	13,734	5,159				1	10	189		○					
周 防 大 島 町	138.17	19,699	9,098				1	61	907	○	○				○	
上 関 町	34.81	3,315	1,698				1	6	219	○					○	
光地区消防組合	(142.29)	(69,179)	(27,379)	3		103										
光 市	91.94	53,021	21,056				1	12	523							
田 布 施 町	50.35	16,158	6,323				1	5	175		○				○	
岩国地区消防組合	(884.34)	(150,966)	(62,911)	2	9	210										
岩 国 市	873.78	144,506	60,325				1	50	1,629	○	○	○	○	○	○	
和 木 町	10.56	6,460	2,586				1	3	76			○			○	

(出典)面積は国土交通省国土地理院「全国都道府県市区町村別面積調」による。

人口、世帯数は県統計課「山口県人口移動統計調査」による。

※地域指定区分

過疎・・・過疎地域自立促進特別措置法適用地域 離島・・・離島振興法適用地域 石コ・・・石油コンビナート等災害防止法特別防災区域
 山村・・・山村振興法適用地域 林野・・・林野火災特別地域 台風・・・台風常襲地帯

第1-2表 消防相互応援協定の締結状況

1 県内統一協定

平成21年4月1日現在

番号	協 定 名	協 定 締 結 機 関 名	協定の対象となる災害種別					備 考	
			すべての災害	特 定 の 災 害	火災	風水害	救急		救助
1	山口県内広域消防相互応援協定書	県内全20市町及び全3消防一部事務組合	○						
2	山口県消防防災ヘリコプター応援協定	県内全20市町及び全3消防一部事務組合並びに山口県	○						

2 県内協定

番号	協 定 名	協 定 締 結 機 関 名	協定の対象となる災害種別					備 考	
			すべての災害	特 定 の 災 害	火災	風水害	救急		救助
1	石油コンビナート等特別防災区域に係る消防相互応援協定書	岩国地区消防組合、下松市、周南市、宇部市、山陽小野田市及び下関市		○					
2	中国自動車道及び山陽自動車道における消防相互応援協定書	下関市、美祢市、山陽小野田市、宇部市、山口市、防府市、周南市、下松市、光市、光地区消防組合、岩国市及び岩国地区消防組合		○		○	○	○	
3	火災調査に係る消防相互応援協定	防府市、周南市、下松市、光地区消防組合及び柳井地区広域消防組合						○	
4	山口宇部有料道路における消防相互応援協定書	宇部市、山口市						○	
5	「母体・新生児救急搬送マニュアル」に係る救急業務相互応援協定	下関市、宇部市、山口市、萩市、防府市、下松市、長門市、周南市、山陽小野田市、美祢市、柳井地区広域消防組合、光地区消防組合及び岩国地区消防組合				○			

3 県外協定

番号	協 定 名	協 定 締 結 機 関 名	協定の対象となる災害種別					備 考	
			すべての災害	特 定 の 災 害	火災	風水害	救急		救助
1	消防相互応援協定書	周南市及び島根県吉賀町	○						
2	消防相互応援協定書	岩国市、岩国地区消防組合及び広島県廿日市市	○						
3	岩国市及び吉賀町消防相互応援協定書	岩国市及び島根県吉賀町	○						
4	消防相互応援協定	阿東町及び島根県津和野町	○						
5	消防相互応援協定書	岩国市、和木町、岩国地区消防組合及び広島県大竹市	○						
6	下関市と北九州市との消防相互応援協定	下関市及び福岡県北九州市	○						
7	中国自動車道における消防相互応援協定	周南市、岩国地区消防組合、島根県益田地区広域市町村圏事務組合及び広島市		○				○	
8	山陽自動車道消防相互応援協定書	岩国地区消防組合及び広島県大竹市		○		○	○	○	
9	岩国市及び岩国地区消防組合とアメリカ合衆国海兵隊岩国航空基地との間の消防相互応援協定	岩国市、岩国地区消防組合及びアメリカ合衆国海兵隊航空基地		○				○	
10	萩市、益田市、津和野町及び益田地区広域市町村圏事務組合広域消防相互応援協定書	萩市、益田市、津和野町及び益田地区広域市町村圏事務組合	○						

第1-3表 消防職

	消防職員				階級別消防吏員数								
	消防 吏員	女 性	のそ 職の 員他	条 例 定 数	消 防 正 監	消 防 監	消 防 司 令 長	消 防 司 令	消 防 司 令 補	消 防 士 長	消 防 副 士 長	消 防 士	
県計	1,885	23	17	1,957	4	13	75	181	396	657	123	436	
下関市	320	2		322	1	4	21	39	66	122		67	
宇部市	192	2	2	194		1	7	17	31	60	46	30	
山口市	222	8	4	226	1	2	7	18	48	60	18	68	
萩市	81	2	5	92			1	7	15	24	2	32	
防府市	145	1	1	154		1	7	17	52	49	5	14	
下松市	57			60			1	9	14	16	1	16	
長門市	66		1	70			1	14	16	15	1	19	
美祿市	56	1	1	59			1	7	13	21	4	10	
周南市	197	2		200	1	1	9	10	28	80	30	38	
山陽小野田市	103			110		1	6	12	19	40	4	21	
柳井地 消防組 区合	133	3		141		1	3	8	29	44		48	
光地 消防組 区合	103	1	1	113		1	4	6	23	42		27	
岩国地 消防組 区合	210	1	2	216	1	1	7	17	42	84	12	46	

員の現況(その1)

平成21年4月1日現在

勤務体制別数				在職年数別消防吏員数							
毎 日 勤 務	2 部 制	3 部 制	そ の 他 派 遣 等	5年 未 満	5年 ～ 10年	10年 ～ 15年	15年 ～ 20年	20年 ～ 25年	25年 ～ 30年	30年 以上	
377	1,162	286	60	322	238	217	265	150	236	457	県 計
56	252		12	53	36	31	30	36	50	84	下 関 市
40	149		3	19	17	29	36	14	43	34	宇 部 市
32	168		22	55	40	24	29	27	11	36	山 口 市
11	70			16	33	5	5	2	9	11	萩 市
29	115		1	4	15	15	21	24	45	21	防 府 市
19	38			13	8	7	8	4	2	15	下 松 市
13		48	5	17	7	1	13	1		27	長 門 市
11	43		2	8	3	6	10	2	13	14	美 祢 市
49	144		4	36	15	25	41	10	24	46	周 南 市
27	76			12	14	9	19	3	14	32	山陽小野田市
21	107		5	31	23	23	16	2	3	35	柳 井 地 区
23		74	6	18	14	23	14	4	4	26	光 地 区
46		164		40	13	19	23	21	18	76	岩 国 地 区

第1-3表 消防職

	定員 数合計	年 齢 別 消																				
		18歳	19歳	20歳	21歳	22歳	23歳	24歳	25歳	26歳	27歳	28歳	29歳	30歳	31歳	32歳	33歳	34歳	35歳	36歳	37歳	38歳
県 計	1,885	17	31	29	40	48	62	35	36	58	42	43	41	43	46	55	71	77	49	67	47	48
下 関 市	320	1	4	8	7	11	7	5	8	11	4	12	5	3	7	8	8	8	2	8	9	4
宇 部 市	192			1	1	2	2		4	6	4	2	3	4	5	6	8	8	4	6	9	8
山 口 市	222	5	11	4	5	8	9	6	8	9	6	4	6	10	10	5	8	10	9	5	5	5
萩 市	81				3	3		1	1	4	7	3	3	4	5	5	4	6	2	3		2
防 府 市	145		1			1	2			6	2	4	2	1	4	5	3	5	5	3	3	5
下 松 市	57	1	3		3	1	3	1		1	1		2	3	2	1	2	3	3	4	1	2
長 門 市	66		2		4	1	3	4	2	2		1	1	2	1	1	4	2	1	3		3
美 祿 市	56			2	1		2	1	1	3			2		1		2	2	4	3	2	2
周 南 市	197	1	5	3	3	8	5	3	4	3	7	4	2	3	5	9	8	13	5	6	5	5
山陽小野田市	103	3				1	4	4	2		4	1		3		2	5	2	4	4	4	4
柳井地 消防組 区合	133	2	2	6	5	6	11	3	2	5	1	4	8	3	2	1	7	5	3	7	4	3
光地 消防組 区合	103	2	2	1	2	4	4	3	2	3	2	3	3	4	4	5	5	6	5	5	2	1
岩国地 消防組 区合	210	2	1	4	6	2	10	4	2	5	4	5	4	3		7	7	7	2	10	3	4

員の現況(その2)

平成21年4月1日現在

防 支 員 数																				平均 年齢			
39歳	40歳	41歳	42歳	43歳	44歳	45歳	46歳	47歳	48歳	49歳	50歳	51歳	52歳	53歳	54歳	55歳	56歳	57歳	58歳			59歳	60歳 以上
42	33	45	28	40	35	28	35	24	38	28	40	29	39	38	66	85	52	50	49	70	6	39.2	県 計
7	5	8	7	11	4	7	11	4	7	5	10	7	11	3	8	21	13	7	11	13		40.6	下 関 市
10	6	2	1	7	3	6	3	7	4	10	6	7	8	6	7	6	4	5	1			41.2	宇 部 市
3	8	6	4	5	4	3	2	2	4	2			1	3	6	4	1	4	4	7	1	34.8	山 口 市
1		2		1	4		1	1	1	1		5	2		1	2	2	1				35.7	萩 市
6	4	8	2	7	7	3	6	2	8	3	5	2	2	2	4	8	5	1	3	5		42.1	防 府 市
	1			1	2				1				4			2	2	1	1	5		37.5	下 松 市
1		1								1				2	5	8	2	1	3	5		39.9	長 門 市
				3	1	3	1	2	1		2	1	2		4	2	3	2		1		40.6	美 祢 市
6	3	6	3		2		4	4	3	4	9	3	2	3	3	8	6	5	6	10		39.1	周 南 市
1		2	3		2	3	3	2	3	1	4	1	3	3	6	4	3	7	2	3		41.6	山陽小野田市
4			1						3		1	1	1	1	4	8	4	8	7			36.1	柳 井 地区
2		1	1				3		3		1				10	5	2	1	3	3		37.0	光 地区
1	6	9	6	5	6	3	1			1	2	2	3	15	8	7	5	7	8	18	5	41.6	岩 国 地区

第1-4表 消防団

	消防団員数			階 級 別 消 防 団 員									
	現員		条例定数	団 長		副団長		分団長		副分団長		部 長	
		うち女性			うち女性		うち女性		うち女性		うち女性		うち女性
県 計	13,743	386	14,872	29		117		424	7	450	8	1,031	15
下 関 市	1,909	35	1,977	1		11		36		31		190	
宇 部 市	669		700	2		6		23		20		53	
山 口 市	1,019	37	1,141	3		12		35	1	35	1	71	1
阿 東 町	308	12	362	1		2		5		11		26	1
萩 市	1,204	79	1,401	7		14		63	4	67	4	64	6
阿 武 町	174	11	200	1		3		6	1	11	1	13	1
防 府 市	398	2	408	1		2		14		14		64	
下 松 市	350	20	350	1		3		8		8		29	
長 門 市	1,072		1,197	1		8		12		12		84	
美 祿 市	930	17	1,000	1		4		13		13		52	1
周 南 市	1,046	58	1,184	1		8		19	1	40	1	92	
山 陽 小 野 田 市	434	15	485	1		3		13		12		35	
柳井地区広域消防組合													
柳 井 市	512	4	568	1		3		9		9		31	
平 生 町	189		200	1		2		10		9		19	
周 防 大 島 町	907	3	972	1		17		61		71			
上 関 町	219	3	250	1		1		5		6		7	
光地区消防組合													
光 市	523	22	530	1		3		12		14	1	36	3
田 布 施 町	175		177	1		1		5		5		11	
岩国地区消防組合													
岩 国 市	1,629	60	1,685	1		13		72		59		148	2
和 木 町	76	8	85	1		1		3		3		6	

員の現況(その1)

平成21年4月1日現在

数				在職年数別							県	計
班長	うち女性	団員	うち女性	5年未満	5年～10年	10年～15年	15年～20年	20年～25年	25年～30年	30年以上		
2,101	41	9,591	315	2,863	2,538	2,339	2,167	1,686	1,148	1,002		
167		1,473	35	479	396	322	289	208	136	79		下関市
103		462		131	115	102	108	93	67	53		宇部市
168	2	695	32	161	197	211	170	110	92	78		山口市
52	2	211	9	48	52	39	55	52	28	34		阿東町
209	13	780	52	192	173	238	207	134	121	139		萩市
35	3	105	5	23	19	29	38	27	24	14		阿武町
73	1	230	1	82	79	48	55	49	48	37		防府市
59	3	242	17	93	52	56	41	45	36	27		下松市
243		712		240	214	200	189	142	48	39		長門市
221	4	626	12	220	179	156	134	119	68	54		美祿市
150	1	736	55	272	191	187	148	115	82	51		周南市
57	2	313	13	93	82	61	53	34	47	64		山陽小野田市
												柳井地区
49		410	4	93	97	66	76	89	53	38		柳井市
40		108		31	31	30	53	26	9	9		平生町
66		691	3	177	174	138	146	129	67	76		周防大島町
27		172	3	33	45	26	20	32	20	43		上関町
												光地区
74	4	383	14	144	101	89	79	52	30	28		光市
11		141		33	37	25	28	22	19	11		田布施町
												岩国地区
283	5	1,053	53	294	284	301	272	200	152	126		岩国市
14	1	48	7	24	20	15	6	8	1	2		和木町

第1-4表 消防団

	団員数合計	年 齢 別																							
		18歳未満	18歳	19歳	20歳	21歳	22歳	23歳	24歳	25歳	26歳	27歳	28歳	29歳	30歳	31歳	32歳	33歳	34歳	35歳	36歳	37歳	38歳	39歳	40歳
県 計	13,743		1	19	24	35	49	72	102	121	154	186	182	203	253	279	348	364	407	451	403	414	399	405	423
下 関 市	1,909			5	6	5	13	11	20	23	33	34	30	33	44	43	72	63	83	93	66	57	80	67	56
宇 部 市	669			2		2	1	4	3	8	7	11	6	8	9	13	22	18	15	10	19	22	19	23	21
山 口 市	1,019			1			1	3	1	6	8	5	8	9	15	21	20	15	30	40	29	32	24	21	32
阿 東 町	308						1		3	3		1	2	4	2	7	5	3	2	2	3	11	7	4	10
萩 市	1,204			2	3	5	5	12	5	11	13	15	10	24	22	23	24	35	24	31	30	28	28	31	30
阿 武 町	174				2					1	1	3	1	2	2	1	4	3	3	1	4	4	3	1	5
防 府 市	398						1		6	3	7	7	7	5	9	9	7	14	20	8	17	12	16	11	9
下 松 市	350			1			1	2	4	6	7	6	10	9	9	9	7	12	14	14	11	7	15	12	10
長 門 市	1,072			3	2	5	4	8	14	13	19	32	27	19	45	35	41	40	36	39	40	54	37	37	49
美 祢 市	930			2	4	2	5	12	12	5	15	6	17	22	16	15	22	29	30	51	27	28	27	23	33
周 南 市	1,046		1			8	7	4	7	6	9	10	13	8	16	16	17	26	33	26	27	35	26	29	45
山 陽 小 野 田 市	434			1	1	2	3	1	1	6	4	13	7	7	5	13	10	13	13	16	13	15	21	15	10
柳井地区広域消防組合																									
柳 井 市	512								4	4	2	5	5	7	6	10	18	9	9	16	12	13	10	13	15
平 生 町	189				2			1	2	1	2	2	2	4	2	1	5	6	5	4	6	2	2	4	
周 防 大 島 町	907				1	2	1	5	4	4	9	7	3	4	15	18	10	17	24	16	18	15	18	29	17
上 関 町	219			1			1	2	3	1	1	2	1	3	3	3	5	3	4	3	2		2	1	
光地区消防組合																									
光 市	523			2	2		2	1	6	5	8	9	8	6	8	13	17	12	19	20	23	21	21	27	21
田 布 施 町	175					1				1			1	3	3	3	6	6	9	6	6	5	4	6	
岩国地区消防組合																									
岩 国 市	1,629			2	1	4	8	9	11	9	16	21	28	18	24	44	36	36	46	47	45	36	50	46	
和 木 町	76								1			3	3	4	2	1	1	3	1	4	4	1	4	4	3

員の現況(その2)

平成21年4月1日現在

消 防 団 員 数																									平均年齢		
41歳	42歳	43歳	44歳	45歳	46歳	47歳	48歳	49歳	50歳	51歳	52歳	53歳	54歳	55歳	56歳	57歳	58歳	59歳	60歳	61歳	62歳	63歳	64歳	65歳以上			
387	338	376	421	376	328	417	372	375	480	396	388	416	343	398	365	358	358	338	267	255	144	88	80	385	44.7	県 計	
64	43	51	52	57	55	70	56	54	72	46	58	72	37	51	37	20	27	20	12	8	2	1	1	6	41.4	下 関 市	
17	15	22	22	16	6	18	16	22	22	20	25	19	22	18	22	18	20	11	18	7	12	9	1	28	45.5	宇 部 市	
24	34	30	30	35	24	33	29	32	45	35	23	27	31	39	24	34	23	40	28	23	15	8	5	27	46.4	山 口 市	
7	8	5	16	10	10	7	13	9	12	13	15	13	7	10	10	12	18	12	7	10	5	3	3	3	48.0	阿 東 町	
20	28	43	33	35	22	34	31	46	47	38	25	43	25	41	38	40	41	25	33	31	20	6	9	39	45.7	萩 市	
2	4	7	4	6	5	5	1	6	8	10	3	9	6	7	4	7	8	5	4	8	8	2		4	48.3	阿 武 町	
9	10	8	15	10	7	5	7	7	8	3	11	11	5	7	10	8	10	15	15	13	12	8	4	12	45.0	防 府 市	
12	9	11	12	11	8	13	14	8	8	9	8	8	5	5	9	5	9	6	6	5			1	2	41.8	下 松 市	
35	34	32	42	32	24	36	28	20	27	24	19	16	15	16	19	10	9	12	4	5	5	3	1	5	39.9	長 門 市	
34	26	21	31	26	26	32	26	19	35	21	21	17	16	32	22	26	19	24	17	10	9	6	2	9	43.1	美 祢 市	
42	26	29	27	24	31	35	33	35	42	34	35	32	37	38	31	38	34	36	10	7	2	2	4	13	44.9	周 南 市	
10	12	8	8	8	9	6	10	5	17	10	12	11	9	11	11	12	16	13	13	10	5	1	1	16	44.3	山陽小野田市	
																											柳 井 地 区
13	9	14	12	12	14	8	10	15	16	12	15	14	13	15	8	18	12	14	14	25	13	7	10	41	47.9	柳 井 市	
6	5	5	9	5	4	3	3	9	3	7	7	6	8	10	7	4	8	2	4	5	4	2		10	47.0	平 生 町	
18	23	27	18	14	25	28	23	20	38	22	34	29	19	22	24	30	28	34	24	34	13	19	15	89	48.9	周 防 大 島 町	
3	4	1	4	4	4	6	6	5	12	2	5	4	6	3	8	8	6	10	10	12	2	4	5	44	51.9	上 関 町	
																											光 地 区
18	13	10	15	15	16	15	16	10	15	15	12	5	15	13	14	8	12	12	3	4	2	1	4	9	42.6	光 市	
9	2	3	6	6	4	3	2	4	6	5	5	5	2	8	8	3	4	7	5	2	5	1	3	7	46.6	田 布 施 町	
																											岩 国 地 区
39	32	48	62	50	32	59	46	48	47	69	51	70	62	50	59	55	52	40	40	36	10	5	10	20	45.7	岩 国 市	
5	1	1	3		2	1	2	1		1	4	5	3	2		2	2						1	1	41.7	和 木 町	

第1-5表 非常勤消防

	階級別報酬年額(円)						
	団長	副団長	分団長	副分団長	部長	班長	団員
県 平 均	85,695	68,850	53,520	44,005	34,526	28,700	27,250
下 関 市	82,500	69,000	50,500	45,500	37,000	37,000	36,500
宇 部 市	82,500	69,000	50,500	45,500	37,000	37,000	36,000
山 口 市	82,500	69,000	50,500	45,500	37,000	37,000	36,000
阿 東 町	120,000	95,000	92,000	49,000	49,000	32,000	28,000
萩 市	82,500	69,000	50,500	46,500	37,000	37,000	36,000
阿 武 町	82,500	69,000	50,500	45,500	37,000	37,000	36,000
防 府 市	79,000	65,500	47,000	42,000	33,500	33,500	32,500
下 松 市	81,000	67,500	49,000	44,000	35,500	35,500	34,500
長 門 市	91,000	64,000	46,000	33,000	28,500	24,000	20,000
美 祿 市	65,000	52,000	37,000	30,000	23,000	21,000	19,000
周 南 市	81,000	67,500	49,000	44,000	36,500	35,500	34,500
山 陽 小 野 田 市	81,000	67,500	49,000	44,000	35,500	35,000	34,500
柳井地区広域消防組合							
柳 井 市	65,000	52,000	37,000	30,000	23,000	21,000	19,000
平 生 町	112,000	99,000	92,000	58,000	12,000	11,000	10,000
周 防 大 島 町	120,000	66,000	50,000	43,000		16,000	16,000
上 関 町	85,000	70,000	65,000	55,000	52,000	12,000	10,000
光地区消防組合							
光 市	79,000	65,500	47,000	42,000	36,000	33,500	32,500
田 布 施 町	78,000	64,000	45,000	39,000	19,000	16,000	13,000
岩国地区消防組合							
岩 国 市	78,000	64,500	50,500	41,000	33,500	32,500	31,500
和 木 町	86,400	72,000	62,400	57,600	54,000	30,500	29,500

団員の報酬及び出動手当

平成21年4月1日現在

1回当たりの出動手当額(円)					
火災	風水害等 その他の災害	警戒	訓練	その他	
5,625	5,553	4,998	4,563	4,077	県 平 均
7,000		3,000	3,000	3,000	下 関 市
7,000	7,000	7,000	5,000	3,000	宇 部 市
7,000	7,000	7,000	7,000	7,000	山 口 市
3,300	3,300	3,300	3,700	3,700	阿 東 町
6,900	6,900	6,900	6,900	5,000	萩 市
3,700	3,700	3,700	3,700	3,700	阿 武 町
6,500	6,500	5,000	5,000	5,000	防 府 市
6,700	6,700	6,700	6,700	6,700	下 松 市
4,200	4,200	3,300	3,300	3,300	長 門 市
4,200	4,200	4,200	3,300	3,300	美 祢 市
6,700	6,700	6,700	6,700		周 南 市
6,500	6,500	6,500	5,300	5,300	山陽小野田市
					柳 井 地 区
4,800	4,800	3,700	3,700	2,500	柳 井 市
4,200	4,200	3,360	3,360	3,360	平 生 町
5,400	5,400	2,800	3,700	2,800	周 防 大 島 町
4,300	4,300	2,700	3,000	4,300	上 関 町
					光 地 区
6,500	6,500	6,500	6,500	6,500	光 市
4,500	4,500	4,500	3,500	2,200	田 布 施 町
					岩 国 地 区
6,800	6,800	6,800	4,300	4,300	岩 国 市
6,300	6,300	6,300	3,600	2,500	和 木 町

第1-6表 消防吏員の退職状況

平成20年度中

	退 職 数	退 職 事 由								
		自 己 都 合	定 年 等	小 計	傷 病		小 計	死 亡		免 職 等
					公 務	そ の 他		公 務	そ の 他	
県 計	85	17	68							
下 関 市	18	5	13							
宇 部 市	4		4							
山 口 市	4	2	2							
萩 市	4	1	3							
防 府 市										
下 松 市	4	1	3							
長 門 市	7		7							
美 祢 市	3	1	2							
周 南 市	6		6							
山陽小野田市	8	1	7							
柳井地区 消防組合	5	1	4							
光地区 消防組合	9	3	6							
岩国地区 消防組合	13	2	11							

第1-7表 消防団員の退職状況

平成20年度中

	団退 員 数職	退職事由								
		自己 都合	定 年 等	小 計	傷 病		小 計	死 亡		整 理 統 合
					公務	その他		公務	その他	
県 計	684	567	68	20		20	29		29	
下 関 市	91	80	7	1		1	3		3	
宇 部 市	46	41	3				2		2	
山 口 市	45	41					4		4	
阿 東 町	21	16	4				1		1	
萩 市	53	49					4		4	
阿 武 町	15	15								
防 府 市	21	16	4				1		1	
下 松 市	16	13	2				1		1	
長 門 市	54	52					2		2	
美 祿 市	45	38		3		3	4		4	
周 南 市	66	42	23				1		1	
山陽小野田市	23	21	2							
柳井地区広域消防組合										
柳 井 市	21	11		9		9	1		1	
平 生 町	7	7								
周 防 大 島 町	48	37		7		7	4		4	
上 関 町	12	12								
光地区消防組合										
光 市	35	17	18							
田 布 施 町	3	2					1		1	
岩国地区消防組合										
岩 国 市	58	54	4							
和 木 町	4	3	1							

第1-8表 消防団員の新任状況

平成20年度中

	団新 員数 任	年 齢 別 新 任 団 員 数							
		~20歳	21歳 ~ 25歳	26歳 ~ 30歳	31歳 ~ 35歳	36歳 ~ 40歳	41歳 ~ 45歳	46歳 ~ 50歳	51歳~
県 計	625	33	80	132	158	97	54	26	45
下 関 市	76	6	4	20	22	14	6	3	1
宇 部 市	35	3	5	7	10	8	1		1
山 口 市	32	1		6	13	9		2	1
阿 東 町	7		2		1	2	1		1
萩 市	54	5	9	11	9	8	6	5	1
阿 武 町	3	1	1	1					
防 府 市	14		3	4	3	1	2		1
下 松 市	21	1	3	7	6	3	1		
長 門 市	49	6	12	16	3	7	3	1	1
美 祢 市	38	1	7	9	13	2	1	2	3
周 南 市	62	1	6	12	12	8	9	5	9
山 陽 小 野 田 市	18	1	3	3	6	4	1		
柳井地区広域消防組合									
柳 井 市	20		4	4	7	3		2	
平 生 町	9	2		2	3		1		1
周 防 大 島 町	36	1	6	2	9	5	4	1	8
上 関 町	8	1	4		1				2
光地区消防組合									
光 市	30	1	2	5	12	9	1		
田 布 施 町	6				5		1		
岩国地区消防組合									
岩 国 市	99	2	8	19	22	13	15	5	15
和 木 町	8		1	4	1	1	1		

第 1-9 表 非常勤消防団員の職業構成・就業形態の状況

平成21年4月1日現在

	消防団員 計	職 業 構 成					就 業 形 態			
		公 務 員			日本郵政 グループ	その他	被用者	自営業者	家族従業者	その他
		国家公務員	地方公務員	公務員に準 ずる職員						
県 計	13,743	19	1,273	505	87	11,859	9,843	2,611	675	614
下 関 市	1,909	1	185	96	19	1,608	1,378	371	94	66
宇 部 市	669		57	31	6	575	524	105	20	20
山 口 市	1,019		40	39	4	936	643	251	76	49
阿 東 町	308		1	23	3	281	200	78	21	9
萩 市	1,204		120	17	3	1,064	805	285	68	46
阿 武 町	174				1	173	101	58	8	7
防 府 市	398		18	27	1	352	272	93	9	24
下 松 市	350		7	8		335	265	53	11	21
長 門 市	1,072		160		2	910	789	153	113	17
美 祢 市	930	9	102	97	3	719	771	106	15	38
周 南 市	1,046		60	30	21	935	827	141	28	50
山 陽 小 野 田 市	434		10		1	423	336	54	21	23
柳井地区広域消防組合										
柳 井 市	512	1	24	2	1	484	377	118	7	10
平 生 町	189		26	14		149	137	30	9	13
周 防 大 島 町	907	2	126	2	3	774	474	333	24	76
上 関 町	219		18	8		193	95	79	27	18
光地区消防組合										
光 市	523		68	28	5	422	452	50	13	8
田 布 施 町	175	2	6	6		161	116	43	11	5
岩国地区消防組合										
岩 国 市	1,629	4	233	74	14	1,304	1,222	202	97	108
和 木 町	76		12	3		61	59	8	3	6

第1-10表 消防ポンプ自動車等

	普通消防ポンプ自動車 (B-1以上)	水槽付消防ポンプ自動車 (B-1以上)	はしご付消防ポンプ自動車 (ポンプ付きでない車両を含む)				消防折はしご自動車付	大型高所放水車	泡原液搬送車	化学消防車		
			18m以下	24m	30m	38m以上				泡火	消型	粉末型
県計	66	47	2		15	1	2	4	5	24		
下関市	7	12			1	1	1			2		
宇部市	6	5			1				1	4		
山口市	6	4			2					2		
萩市	3	1			1					1		
防府市	6	4	1		1					3		
下松市	2	2			1			1	1			
長門市	3				1					1		
美祿市	3	2			1					1		
周南市	5	7			2		1	1	1	4		
山陽小野田市	2	4			2			1	1	2		
柳井地組 消防地区合	6	1			1					1		
光防地組 消防地区合	4	3			1					1		
岩国防地組 消防地区合	13	2	1					1	1	2		

の現況(消防本部・署所現有)

平成21年4月1日現在

救急自動車	救助工作車	指揮車	電源・照明車	小型動力ポンプ			広報車	空気充填車	資機材搬送車	クレーン車	水槽車	人員搬送車	防災指導車	その他	
				付小型積力ポンプ車	い車向に積載してのもの	手引動力ポンプ									
85	20	22	2	5	32		44	1	23		11	6		45	県計
12	3	8	1		2				4		2	1		2	下関市
7	2	2					3	1	2		1			12	宇部市
7	2	1		1	4		9		1					1	山口市
6	1			2	3		7		1						萩市
6	1						1		2		1			3	防府市
3	1	1					1								下松市
3	1	2					2		2						長門市
4	1			2			3							2	美祢市
10	3	3	1				10		6		3				周南市
5	2	2					2		2		1	4		2	山陽小野田市
7	1	1			2		2		2		1			7	柳井地区
5	1	1					3				2				光地区
10	1	1			21		1		1			1		16	岩国地区

第1-11表 消防ポンプ自動車等の現況（消防団現有）

平成21年4月1日現在

	普通消防 ポンプ 自動車 (B-1以上)	水槽付消 防ポンプ 自動車 (B-1以上)	指揮車	小 型 動 力 ポ ン プ			広報車	資機材 搬送車	消防用 自動 二輪車	人員搬送 車	水槽車	他の 車両
				小型動力 ポンプ付 積載車	車両に積 載してい ないもの	手引動力 ポンプ						
県 計	217	7	12	601	317	17	1	1	0	1	0	5
下 関 市	24			100	18	7						
宇 部 市	15			30	4							2
山 口 市	33	3	2	18	64							
阿 東 町	5			18								
萩 市	28	1	1	40	29	1						
阿 武 町	3	1		8								
防 府 市	7			6								
下 松 市	2			16	1							
長 門 市	18			41	10							
美 祢 市	11			44	3	1						
周 南 市	5			71	12	2						
山 陽 小 野 田 市	13		2			6						
柳井地区広域消防組合												
柳 井 市	4		2	45	14							
平 生 町	1			9	16							
周 防 大 島 町	3	1		17	58							
上 関 町				13	11							
光地区消防組合												
光 市	5			9	9		1	1		1		1
田 布 施 町	1			9	6							
岩国地区消防組合												
岩 国 市	36	1	5	105	53							
和 木 町	3			2	9							2

第1-12表 化学消火薬剤備蓄状況

平成21年4月1日現在

	粉末以外 (kl)						粉末 (kg)				
	計	たんぱく系		合成界面活性剤	水成膜泡消火薬剤	水溶性液体用泡消火薬剤	計	第1種	第2種	第3種	第4種
		3%型	6%型								
県計	201.66	16.50	0.12	108.69	26.57	49.78	30.00			30.00	
下関市	24.26			24.26							
宇部市	32.92	12.60		11.52	8.80						
山口市	1.72			1.72							
阿東町											
萩市	1.22			0.84	0.38						
阿武町	0.27			0.27							
防府市	18.03	0.60		12.22	1.89	3.32					
下松市	7.68			3.46	0.68	3.54					
長門市	0.90			0.90							
美祿市	0.44	0.24			0.20						
周南市	45.01	1.80		33.53	1.34	8.34					
山陽小野田市	43.27	0.80		8.87		33.60	30.00			30.00	
柳井地区広域消防組合	3.40				3.20	0.20					
柳井市											
平生町											
周防大島町											
上関町											
光地区消防組合	7.28	0.46	0.12	5.40	0.52	0.78					
光市											
田布施町											
岩国地区消防組合	15.26			5.70	9.56						
岩国市											
和木町											

第1-13表 消防

	合計	消 火 栓		防 火 水 槽									
		小 計	うち 公設	小 計	うち 公設	100m ² 以上	うち 公設	100m ³ 未満 60m ³ 以上	うち 公設	60m ³ 未満 40m ³ 以上	うち 公設	40m ³ 未満 20m ³ 以上	うち 公設
県 計	30,352	23,976	22,144	5,181	4,295	192	85	173	109	4,139	3,518	677	583
下 関 市	6,734	5,911	5,395	383	321	20	17	14	7	305	253	44	44
宇 部 市	3,208	2,818	2,104	246	173	41	7	22	16	162	139	21	11
山 口 市	3,697	3,038	2,935	659	523	8	8	26	24	585	452	40	39
阿 東 町	106			94	94					50	50	44	44
萩 市	1,775	1,331	1,274	444	416	5	2	6	3	405	384	28	27
阿 武 町	68			50	50					49	49	1	1
防 府 市	2,091	1,780	1,708	311	153	53	4	33	3	184	144	41	2
下 松 市	684	449	449	196	148			16	8	180	140		
長 門 市	458	214	214	208	184	4	2	5	4	187	166	12	12
美 祿 市	606	241	241	332	331					222	221	110	110
周 南 市	2,754	2,128	2,050	576	450	17	17	14	12	463	346	82	75
山 陽 小 野 田 市	1,640	1,372	1,307	193	166	12	11	1		164	143	16	12
柳井地区広域消防組合													
柳 井 市	852	615	593	226	151					196	138	30	13
平 生 町	270	151	146	108	91	4	2			93	78	11	11
周 防 大 島 町	279			200	192	4	3	1	1	179	175	16	13
上 関 町	34			24	24					24	24		
光地区消防組合													
光 市	895	776	776	118	118	6	6			100	100	12	12
田 布 施 町	259	111	107	97	74					71	49	26	25
岩国地区消防組合													
岩 国 市	3,760	2,897	2,713	699	619	18	6	35	31	504	451	142	131
和 木 町	182	144	132	17	17					16	16	1	1

水利の現況

平成21年4月1日現在

防火水槽					井戸		その他							県計	
防火水槽のうち耐震性貯水槽					小	計	うち 公設	計	河川・溝	海・湖	プール	濠・池等	下水道		その他
計	40m ² 型	60m ² 型	飲料水兼用 60m ² 型	100m ² 型											
819	714	55	1	49	82	58	1,113	351	111	374	223			54	県計
35	26	3		6			440	182	43	94	121				下関市
34	20	10		4	1	1	143	6	18	47	22			50	宇部市
10	4		1	5											山口市
2	2						12			9	3				阿東町
2	1	1													萩市
1	1				2	2	16	8	5	2	1				阿武町
48	41	3		4											防府市
95	86	9					39	24		15					下松市
17	17				12	12	24			24					長門市
157	157						33			33					美祿市
162	155			7	7	7	43	2	6	33	1			1	周南市
85	75			10			75	50		24	1				山陽小野田市
															柳井地区
5	5						11		6	4	1				柳井市
							11		11						平生町
7	6			1	2	2	77	8	12	11	46				周防大島町
							10		8	1	1				上関町
															光地区
6				6	1	1									光市
					2		49	22	2		25				田布施町
															岩国地区
145	110	29		6	40	18	124	49		71	1			3	岩国市
8	8				15	15	6			6					和木町

第1-14表 生物化学テロ対応資機材の保有状況

平成21年6月1日現在

	化学防護服（陽圧式）	化（陽圧式以外）	（化学マスク併用）	防毒マスク	空気が呼吸器	酸素呼吸器	除染シャワー	被除染者用簡易衣服	除染剤散布器	救急搬送用被服具	化学剤検知紙	有毒ガス検知管	生物剤検知装置	化学剤検知装置
県計	87	99	182	280	557	62	3	89	8	4	27	18	1	2
下関市	18	2	10	30	81	15	1	20	2		10	1		
宇部市	2	3	37	28	48	6								
山口市	10	5		31	50	10	1	9	2		5	2		
萩市	2		2	20	27							2		1
防府市	8	53		18	53					4	2			
下松市	2		4	11	35	5						1		
長門市				6	15									
美祢市		4		13	24	2								
周南市		4		49	81	11						4		
山陽小野田市	7	3	7		21							2		
柳井地区 消防組合	5	6	18	24	59				1			2		
光地区 消防組合	24	12		15	44	8			1			1		
岩国地区 消防組合	9	7	34	29	16	5	1	60	2		10	3	1	1
県保有分 （消防防災航空隊）			70	6	3									

※市については各消防機関の保有分を計上

第1-15表 平成19年度市町消防費性質別歳出決算額

(単位:千円)

	消防費	人件費	物件費	維持補修費	補助費等	うち消防組合 に対するもの		普通建設 事業費	うち補助事業費		その他
						うち委託料	うち単独事業費				
県 総 計	25,416,730	15,897,304	1,944,665	37,668	5,495,050	4,113,964	612,495	2,027,289	575,739	1,077,569	14,754
市 町 計	20,983,313	12,043,729	1,654,282	25,581	5,353,142	4,113,964	612,495	1,896,879	575,739	964,099	9,700
消 防 組 合 計	4,215,090	3,746,789	290,383	12,087	32,181			130,410		113,470	3,240
下 関 市	3,423,659	2,840,051	240,295	1,720	106,932			234,661	92,284	102,617	
宇 部 市	1,932,005	1,663,450	124,320	1,221	46,991			96,023		96,023	
山 口 市	2,408,438	1,433,266	224,326	6,561	449,636		393,067	294,649	98,388	156,748	
阿 東 町	215,888	16,020	17,952		159,127		148,052	22,789		1,890	
萩 市	869,058	655,068	125,088		44,851			44,051		6,563	
阿 武 町	113,702	7,178	9,935		78,016		71,376	18,573		18,573	
防 府 市	1,569,175	1,264,981	162,612	542	19,972			121,068		63,192	
下 松 市	604,747	452,392	62,162		25,585			64,608	25,308	39,300	
長 門 市	721,933	559,423	54,692	723	35,033			72,062		72,062	
美 祢 市	665,469	448,239	62,958	1,144	33,074			110,354	23,438	41,723	9,700
周 南 市	2,246,038	1,609,309	225,308	4,832	285,359	219,286		121,230		104,274	
山 陽 小 野 田 市	1,134,247	870,425	79,646	372	31,793			152,011		134,882	
柳井地区広域消防組合	1,250,600	1,147,087	72,426	1,744	9,967			19,376		19,376	
柳 井 市	612,711	23,707	46,311	4,012	531,221	510,942		7,460		7,460	
平 生 町	259,759	6,260	3,391	27	225,469	217,733		24,612		24,612	
周 防 大 島 町	790,477	51,047	26,759		337,883	313,806		374,788	336,321	18,791	
上 関 町	126,266	3,604	13,492		84,004	82,957		25,166		25,166	
光地区消防組合	943,088	827,127	87,962	767	10,292			16,940			
光 市	770,460	30,958	23,501	403	715,344	697,472		254		254	
田 布 施 町	263,506	3,163	6,713		232,998	223,606		20,632		398	
岩国地区消防組合	2,021,402	1,772,575	129,995	9,576	11,922			94,094		94,094	3,240
岩 国 市	2,104,213	102,508	136,131	3,881	1,798,191	1,741,201		63,502		42,064	
和 木 町	151,562	2,680	8,690	143	111,663	106,961		28,386		7,507	
山口県市町総合事務組合	218,327	106,786			109,727						1,814

第1-16表 消防救急業務用無線

	消防・救急業務用無線局								
	固定局			基地局及び携帯基地局					
	局数		電 子 波 の 数 他	局数		電波の数			
	多 重	そ の 他		基 地 局	基 携 地 局 帯	共 全 通 波 国	共 県 通 波 内	その他	
							単 信 波	複 信 波	
県 計	13	95	36	75		33	13	24	4
下 関 市	2	6	2	8		3	1	2	1
宇 部 市		5	1	6		3	1	2	1
山 口 市	2	13	4	6		3	1	3	
阿 東 町									
萩 市		5	4	5		1	1	1	
阿 武 町									
防 府 市	2	3	2	6		3	1	3	1
下 松 市				1		3	1	1	
長 門 市		5	2	3		1	1		
美 祢 市		3	3	3		3	1		
周 南 市	7	3	1	11		3	1	3	1
山 陽 小 野 田 市		5	4	4		3	1	2	
柳井地区広域消防組合		8	8	8		3	1	3	
柳 井 市									
平 生 町									
周 防 大 島 町									
上 関 町									
光地区消防組合		9	2	4		3	1	2	
光 市									
田 布 施 町									
岩国地区消防組合		30	3	10		1	1	2	
岩 国 市									
和 木 町									

通信施設・火災通報施設の現況

平成21年4月1日現在

移動局		その他の無線局数	テレビ監視装置	電話			救急指令装置		計
陸上移動局数	携帯局数			消防機関にあるもの			救急指令専用	消防指令併用	
				火災報知専用	消防電話	加入電話			
805	167		9	313	81	508		7	県
98				93	10	74		1	下関市
97				26	4	28		1	宇部市
47	48		1	6		62			山口市
									阿東町
22	22			24		6			萩市
					1	4			阿武町
88			1	16	8	47		4	防府市
21	16			15		30			下松市
16	25			11		7			長門市
17	24			13	2	27			美祢市
127			7	16	6	62			周南市
62				24					山陽小野田市
36	32			26	12	71			柳井地区
					1				柳井市
					1				平生町
									周防大島町
					1				上関町
93				8		37			光地区
									光市
						1			田布施町
81				35	35	52		1	岩国地区
									岩国市
									和木町

第1-17表 消防機関の出動

1 出動回数

	計	火災	風水害等の災害	演習・訓練等	救急	救助活動	広報・指導
県 計	95,873	646	32	3,501	60,367	1,126	4,073
下 関 市	27,101	106	8	2,296	13,632	102	1,409
宇 部 市	7,344	81	1	45	6,797	99	188
山 口 市	8,400	36	5	31	5,925	60	156
萩 市	3,071	29		1	2,492	32	89
防 府 市	6,387	64		29	4,609	47	72
下 松 市	2,157	23		3	1,962	16	64
長 門 市	5,150	37	6	139	1,741	55	214
美 祿 市	1,828	10	1	6	1,348	33	83
周 南 市	9,670	46	7	184	5,703	87	593
山陽小野田市	4,581	27	1	132	2,624	48	248
柳井地区	4,376	47		34	3,203	33	214
光 地 区	4,387	53		102	3,301	51	158
岩国地区	11,421	87	3	499	7,030	463	585

2 出動人員

	計	火災	風水害等の災害	演習・訓練等	救急	救助活動	広報・指導
県 計	287,400	8,157	105	17,142	167,037	8,753	11,494
下 関 市	88,926	1,667	23	11,363	40,894	1,901	3,756
宇 部 市	10,443	1,158	3	253	6,111	1,824	424
山 口 市	26,042	496	20	441	18,324	697	228
萩 市	9,577	294		20	7,476	160	237
防 府 市	21,471	973		359	13,827	585	152
下 松 市	6,696	289		59	5,876	65	128
長 門 市	11,978	283	13	400	5,127	183	495
美 祿 市	5,795	97	4	75	4,050	290	332
周 南 市	28,827	640	27	627	17,109	528	1,951
山陽小野田市	13,857	345	3	734	7,872	334	533
柳井地区	13,542	598		223	9,452	116	766
光 地 区	13,178	383		592	9,829	218	344
岩国地区	37,068	934	12	1,996	21,090	1,852	2,148

状況（消防本部・署所）

平成20年度中

警防調査	火災調査	特別警戒	捜索	予防査察	誤報等	その他	
4,987	659	5,029	83	10,740	253	4,377	県 計
2,093	125	4,317	6	1,983	98	926	下 関 市
6	106	2			19		宇 部 市
528	36	1		1,272		350	山 口 市
120	22	7	2	274	3		萩 市
40	81	26		1,269	23	127	防 府 市
	23			57	9		下 松 市
300	37	23	65	386	5	2,142	長 門 市
45	10	4		187	7	94	美 祢 市
550	36	241		1,759	52	412	周 南 市
324	27	112		982	5	51	山陽小野田市
324	30	281		169	11	30	柳 井 地 区
435	39	5		140	11	92	光 地 区
222	87	10	10	2,262	10	153	岩 国 地 区

平成20年度中

警防調査	火災調査	特別警戒	捜索	予防査察	誤報等	その他	
15,190	2,855	14,752	289	26,804	1,691	13,131	県 計
6,096	387	12,640	54	5,249	490	4,406	下 関 市
16	500	26			128		宇 部 市
1,800	114	4		2,544		1,374	山 口 市
408	82	14	24	822	40		萩 市
316	396	458		3,529	418	458	防 府 市
	92			114	73		下 松 市
588	98	57	158	786	13	3,777	長 門 市
82	50	21		518	23	253	美 祢 市
1,783	255	518		3,518	251	1,620	周 南 市
1,281	134	342		2,056	70	153	山陽小野田市
938	140	591		554	74	90	柳 井 地 区
1,050	87	20		328	73	254	光 地 区
832	520	61	53	6,786	38	746	岩 国 地 区

第1-18表 消防機関の

1 出動回数

	計	火災	風水害等	演習訓練	救急	救助活動	広報指導
県計	5,337	343	21	2,581			165
下関市	1,067	59		666			10
宇部市	443	26		364			43
山口市	926	47	9	363			47
阿東町	99	5	1	17			4
萩市	204	21	1	90			19
阿武町	31			4			2
防府市	53	25		6			
下松市	73	6		17			17
長門市	107	17	1	73			
美祿市	52	3	1	18			4
周南市	519	18		443			
山陽小野田市	608	4		111			
柳井地区広域消防組合							
柳井市	218	28	3	110			3
平生町	15	8	2	4			
周防大島町	23	14		5			2
上関町	14			5			
光地区消防組合							
光市	174	6		56			
田布施町	26		3	9			
岩国地区消防組合							
岩国市	626	53		176			12
和木町	59	3		44			2

出動状況(消防団)(その1)

平成20年度中

警防調査	火災調査	特別警戒	捜索	予防査察	誤報等	その他	
38	1	366	36		22	1,764	県計
		166	4			162	下関市
		8			2		宇部市
			1			459	山口市
	1	28	2			41	阿東町
		26	3		2	42	萩市
		2				23	阿武町
		11			11		防府市
33							下松市
		3	13				長門市
4		15			1	6	美祿市
		58					周南市
1		4				488	山陽小野田市
							柳井地区
		12			6	56	柳井市
						1	平生町
		1	1				周防大島町
		7	1			1	上関町
							光地区
		4				108	光市
						14	田布施町
							岩国地区
		17	11			357	岩国市
		4				6	和木町

第1-18表 消防機関の

2 出動人員

	計	火災	風水害等	演習訓練	救急	救助活動	広報指導
県 計	77,986	7,109	230	36,437			4,557
下 関 市	9,796	823		4,884			201
宇 部 市	6,082	507		5,088			123
山 口 市	6,672	643	36	3,939			298
阿 東 町	2,166	176	5	435			560
萩 市	7,170	496	5	2,883			2,167
阿 武 町	1,180			411			185
防 府 市	1,199	411		248			
下 松 市	1,376	17		452			86
長 門 市	3,525	809	26	1,243			
美 祢 市	2,992	66	5	1,034			100
周 南 市	5,405	235		4,177			
山 陽 小 野 田 市	4,627	33		1,425			
柳井地区広域消防組合							
柳 井 市	3,291	296	14	1,903			31
平 生 町	827	447	26	350			
周 防 大 島 町	2,192	398		1,011			6
上 関 町	897			660			
光地区消防組合							
光 市	2,846	225		1,172			
田 布 施 町	1,138		113	935			
岩国地区消防組合							
岩 国 市	13,656	1,441		3,549			769
和 木 町	949	86		638			31

出動状況（消防団）（その2）

平成20年度中

警防調査	火災調査	特別警戒	捜索	予防査察	誤報等	その他	
1,515	1	10,560	933		279	16,365	県 計
		1,459	76			2,353	下 関 市
		350			14		宇 部 市
			18			1,738	山 口 市
	1	576	64			349	阿 東 町
		971	86		29	533	萩 市
		178				406	阿 武 町
		379			161		防 府 市
821							下 松 市
		1,074	373				長 門 市
692		872			6	217	美 祢 市
		993					周 南 市
2		98				3,069	山陽小野田市
							柳 井 地 区
		502			69	476	柳 井 市
						4	平 生 町
		771	6				周 防 大 島 町
		213	19			5	上 関 町
							光 地 区
		533				916	光 市
						90	田 布 施 町
		1,471	291			6,135	岩 国 地 区
		120				74	岩 国 市
							和 木 町

第1-19表 消防吏員の公務による死傷者数

平成20年度中

	計		火 災		風水害等の災害		救急業務		演習・訓練等		特別警戒		捜 索		その他	
	死者	負傷者	死者	負傷者	死者	負傷者	死者	負傷者	死者	負傷者	死者	負傷者	死者	負傷者	死者	負傷者
県 計		14		3				1		4						6
下 関 市		3								1						2
宇 部 市		1						1								
山 口 市		1														1
萩 市																
防 府 市																
下 松 市																
長 門 市																
美 祢 市																
周 南 市		2		1												1
山陽小野田市		3								2						1
柳井地 区 消 防 組 合																
光 地 区 消 防 組 合																
岩 国 地 区 消 防 組 合		4		2						1						1

第1-20表 消防団員の公務による死傷者数

平成20年度中

	計		火 災		風水害等の災害		救急業務		演習・訓練等		特別警戒		捜 索		その他	
	死者	負傷者	死者	負傷者	死者	負傷者	死者	負傷者	死者	負傷者	死者	負傷者	死者	負傷者	死者	負傷者
県 計		8		1						7						
下 関 市																
宇 部 市		1								1						
山 口 市		2								2						
阿 東 町																
萩 市																
阿 武 町																
防 府 市																
下 松 市																
長 門 市																
美 祢 市																
周 南 市		1		1												
山 陽 小 野 田 市		1								1						
柳井地区広域消防組合																
柳 井 市																
平 生 町																
周 防 大 島 町																
上 関 町																
光地区消防組合																
光 市																
田 布 施 町																
岩国地区消防組合																
岩 国 市		3								3						
和 木 町																

第1-21表 消防学校における教育訓練(その1)

	消 防 職 員												
	初 任 教 育	幹部教育		専科教育					特別教育				
		中 級	上 級	火 災 調 査 科	予 防 科	救 助 科	特 殊 災 害 科	救 急 科	救 水 助 難 科	指 導 科 法	隊 は 員 し 教 育 車	無 線 通 信 科	追 気 加 管 講 習 管
県 計	90	7	5	11	12	15	14	101				92	
下 関 市	16	1		1	1	1	1	23				16	
宇 部 市	2			1	1	2	2	6				3	
山 口 市	19		2	1	1	2	1	16				20	
阿 東 町													
萩 市				1	1	1	1						
阿 武 町													
防 府 市	2	1		1	1	1	1	2				2	
下 松 市	6				1			5				6	
長 門 市	4	1			1	1		4				4	
美 祢 市	2	1		1	1	1	1	2				2	
周 南 市	14	1		1	1	2	2	11				14	
山陽小野田市	3		1	1		1		4				3	
柳井地区 広域消防組合	8			1	1	1	1	8				8	
柳 井 市													
平 生 町													
周 防 大 島 町													
上 関 町													
光地区消防組合	4	1		1	1		1	4				4	
光 市													
田 布 施 町													
岩国地区消防組合	10	1	1	1	1	2	3	16				10	
岩 国 市													
和 木 町													

1 (広島県消防長含む)

第1-22表 幼年消防クラブの現況

平成21年4月1日現在

	組織別クラブ数					組織別クラブ員数					指導者数				
	計	幼稚園 保育園 単位	学校 単位	市町村 単位	その他	計	幼稚園 保育園 単位	学校 単位	市町村 単位	その他	計	幼稚園 保育園 単位	学校 単位	市町村 単位	その他
県 計	162	149	13			9,759	8,616	1,143			688	667	21		
下 関 市	33	33				1,203	1,203				49	49			
宇 部 市	9	9				1,661	1,661				27	27			
山 口 市	11	11				1,324	1,324				151	151			
阿 東 町	1	1				60	60								
萩 市	19	19				878	878				18	18			
阿 武 町	2	2				66	66				8	8			
防 府 市	10	10				305	305				20	20			
下 松 市	4	4				195	195				4	4			
長 門 市	15	15				989	989				134	134			
美 祿 市	17	4	13			1,446	303	1,143			25	4	21		
周 南 市	4	4				220	220				4	4			
山陽小野田市	8	8				238	238				133	133			
柳井地区広域消防組合															
柳 井 市	3	3				45	45				3	3			
平 生 町	5	5				184	184				19	19			
周 防 大 島 町	4	4				95	95				17	17			
上 関 町															
光地区消防組合															
光 市	5	5				212	212				30	30			
田 布 施 町	1	1				167	167				13	13			
岩国地区消防組合	10	10				404	404				24	24			
岩 国 市															
和 木 町	1	1				67	67				9	9			

第1-23表 少年消防クラブの現況

平成21年4月1日現在

	組織別クラブ数						組織別クラブ員数						指導者数			
	計	学校単位		市町村単位	地区単位	その他	計	学校単位		市町村単位	地区単位	その他	計	学校単位		その他
		小学校単位	中学校単位					小学校単位	中学校単位					小学校単位	中学校単位	
県計	82	25	40		15	2	2,598	519	1,762		290	27	82	14	35	33
下関市	19		14		3	2	336		219		90	27	19		14	5
宇部市	2				2		60				60		5			5
山口市	6				6		34				34		6			6
阿東町																
萩市																
阿武町																
防府市	11		11				155		155				14		14	
下松市	2	2					129	129					2	2		
長門市	2				2		38				38		8			8
美祿市	21	13	8				1,022	276	746							
周南市	7	7					73	73					7	7		
山陽小野田市	6		6				629		629				6		6	
柳井地区広域消防組合																
柳井市																
平生町																
周防大島町	2	1	1				32	19	13				4	3	1	
上関町																
光地区消防組合																
光市	2	2					22	22					2	2		
田布施町																
岩国地区消防組合	2				2		68				68		9			9
岩国市																
和木町																

第1-24表 婦人防火クラブの現況

平成21年4月1日現在

	計		所在地域別								活動状況別					
			市街地		農山村地域		漁村地域		その他の地域		消火活動実施		炊き出し・救護実施		予防啓蒙実施	
	組織数	人員	組織数	人員	組織数	人員	組織数	人員	組織数	人員	組織数	人員	組織数	人員	組織数	人員
県計	75	6,830	27	2,035	30	4,549	16	219	2	27	13	664	24	2,195	38	3,971
下関市	32	1,890	20	893	10	961	2	36					16	869	16	1,021
宇部市	1	100	1	100											1	100
山口市	11	2,285	2	730	9	1,555									11	2,285
阿東町	1	529			1	529					1	529				
萩市	5	59			1	19	3	34	1	6			5	59		
阿武町																
防府市	3	17					3	17			3	17				
下松市	2	40			1	20	1	20			2	40				
長門市	3	1,294			1	1,230	2	64					2	1,246	1	48
美祿市	2	157			2	157									2	157
周南市	5	97	2	49	1	28	2	20							5	97
山陽小野田市	2	263	2	263											2	263
柳井地区広域消防組合																
柳井市	1	12					1	12			1	12				
平生町	1	21							1	21			1	21		
周防大島町	1	22			1	22					1	22				
上関町																
光地区消防組合																
光市																
田布施町																
岩国地区消防組合	5	44			3	28	2	16			5	44				
岩国市																
和木町																