



精密検査が必要と言われたら

県が指定している山口県肝疾患専門医療機関を受診しましょう

精密検査は保険診療となりますので、保険証を持参し、早めに受診しましょう。
初回精密検査には、検査費用の一部助成制度があります。
山口県肝疾患専門医療機関については、山口県のホームページをご覧ください。



感染がわかったら？

肝炎の治療には医療費の助成制度を利用できます

県では、肝がんや肝硬変の予防対策の一環として、抗ウイルス治療や定期検査（要件有）にかかる費用の一部を助成しています。

お問い合わせ先



〈リーフレットに関するお問い合わせ〉

山口県健康福祉部 健康増進課 ☎083-933-2956

<http://www.pref.yamaguchi.lg.jp/cms/a15200/index/>

山口大学医学部附属病院肝疾患センター ☎0836-22-2371

<http://ds.cc.yamaguchi-u.ac.jp/~kanzou/index.html>

肝炎ウイルス検査を受けましょう!



肝がんになる前に!

肝がんの原因の約9割が肝炎ウイルスによるものです。
肝臓は「沈黙の臓器」と呼ばれ、
肝炎になっても感染に気づかない方が多いです。

Let's Check!

次の項目 に該当する方は、ぜひ一度検査を受けましょう!

※検査は簡単な採血で行います。



年齢が40歳以上



肝機能の異常を指摘されたことがある



臓器移植を受けたことがある



平成4年(1992)以前に輸血を受けたことがある



入れ墨やピアスの穴をあけたことがある



平成6年(1994)以前に大量に出血するような出産や手術を受けたことがある



検査はどこで受けられるの?

健康福祉センター(保健所) 又は県が委託した医療機関で検査できます。

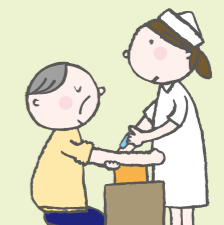
今まで肝炎ウイルス検査を受けたことがない方の検査は、**無料**です。
健康福祉センターの問い合わせ先は裏面をご覧ください。
県が委託した医療機関については山口県のホームページをご覧ください。

山口県ホームページ

肝炎ウイルス検査

検索





その他、お住まいの市町でも肝炎ウイルス検査を実施しています。詳しくは各市町担当課まで。



本当は怖い肝臓病

肝臓は「沈黙の臓器」といわれています。肝炎になってもほとんど症状がないため、肝炎に気がつかないことが多いのです。慢性化すると気づかないうちに肝硬変や肝がんへと進行することがあります。進行のスピードには個人差がありますが、60歳を過ぎると肝がんになる確率が高くなります。病気が進行すると治療も難しくなるため、早期発見・早期治療がとても大切です！

肝炎ウイルスにはどのようにして感染するの？

<p>A型</p>  <ul style="list-style-type: none"> ● 生の貝 etc 	<p>B型</p>  <ul style="list-style-type: none"> ● 母子感染 ● 性行為 ● 輸血 ● 針刺し事故 etc 	<p>C型</p>  <ul style="list-style-type: none"> ● 輸血 ● 入れ墨 ● 針刺し事故 ● 母子感染 etc 	<p>E型</p>  <ul style="list-style-type: none"> ● 猪や鹿、豚のE型肝炎ウイルスに感染した生肉や水 etc
--	---	--	--

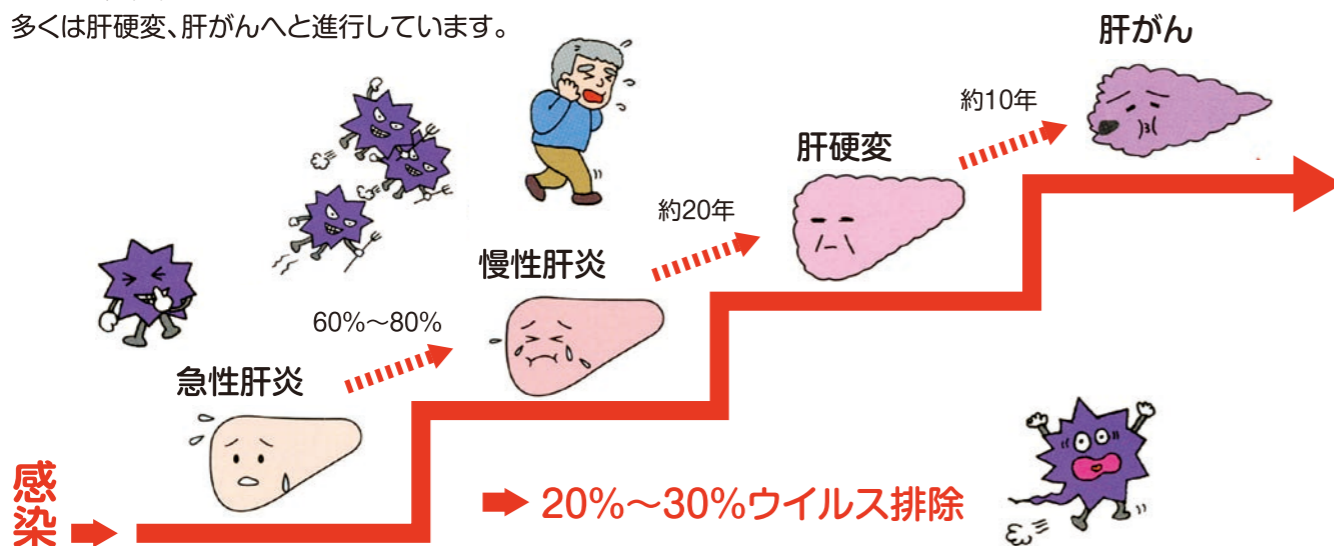
肝炎ウイルスの種類はどんなものがあるの？

<p>A型 肝炎ウイルス</p> <p>特 徴</p> <p>冬から春にかけて散発的に発生。感染しても1~2か月で治癒。慢性化することはほとんどない。</p>	<p>B型 肝炎ウイルス</p> <p>特 徴</p> <p>母子感染では3歳までに感染するとキャリアになることが多い。キャリアの90%は慢性肝炎を発症せずに一生を過ごす。性行為感染では急性肝炎を起こすことが多い。</p>	<p>C型 肝炎ウイルス</p> <p>特 徴</p> <p>感染すると成人でも慢性化することが多い。肝硬変から肝がんに移行することが少なくない。</p>	<p>E型 肝炎ウイルス</p> <p>特 徴</p> <p>一過性の感染。稀に劇症化することがある。</p>
--	--	--	--

肝炎ウイルスに感染してしまったら？

ここでは、C型肝炎について説明します。

C型肝炎に感染すると気づかないうちに肝硬変、肝がんへと進みます。C型肝炎ウイルスに感染すると、ウイルスを排除しようと体内の免疫機構が働きます。その際ウイルスだけを攻撃することができず肝細胞ごと破壊してしまうため肝炎が起きます。感染してから2週間から1か月後に急性肝炎を起こし、その後約60%~80%の人は慢性化します。慢性化すると自然に治ることがほとんどなく、多くは肝硬変、肝がんへと進行しています。



山口県のC型肝炎の感染率は？

都道府県別のC型肝炎ウイルス感染者率 (節目検診)

平成14年度節目検診で「現在、C型肝炎に感染している可能性が極めて高い」と判定された者の割合

