

下関漁港統計年報

(平成25年版)



山口県下関水産振興局

目 次

第1 下関漁港の概況

1	下関漁港	1
2	下関漁港の沿革	1
	下関漁港年表	3-1, 3-2
3	山口県下関水産振興局組織図	4
4	卸売市場・卸売業者・買受人	5
5	下関漁港の基本施設	6
6	下関漁港の機能施設	7
7	漁港施設使用料	8
8	市場の基本施設	9
9	市場の機能施設	10
10	市場施設使用料	11

第2 下関漁港における平成25年の水揚動向

	下関漁港における平成25年の水揚動向	13
--	--------------------	----

第3 統計諸表

1	漁船統計	
(1)	漁業種類別入港隻数	16
(2)	過去10ヶ年の漁業種類別入港隻数の推移	17
2	水揚量、魚価統計	
(1)	漁業種類別水揚量及び推定水揚金額	18
(2)	過去10ヶ年の漁業種類別水揚量の推移	19
(3)	主要魚種別水揚量（下関漁港総水揚量）	20
(4)	過去10ヶ年の主要魚種別水揚量の推移	21
(5)	輸入水産物主要魚種別水揚量	22
(6)	過去10ヶ年の輸入水産物の推移	23
(7)	輸入水産物主要魚種別水揚量（分港）	24

3 卸売市場統計

(1) 卸売市場の取扱状況	25
(2) 過去10ヶ年の卸売市場取扱状況の推移	26
(3) 漁業種類別取扱量	27
(4) 主要魚種別水揚量	
ア 下関漁港地方卸売市場(本港市場)扱い	28
イ 下関漁港地方卸売市場(本港市場)扱い(日本物)	29
ウ 下関漁港地方卸売市場(本港市場)扱い(輸入物)	30
エ 下関市地方卸売市場南風泊市場(分港市場)扱い	31
(5) 主要魚種別平均単価	
ア 下関漁港地方卸売市場(本港市場)扱い	32
イ 下関漁港地方卸売市場(本港市場)扱い(日本物)	33
ウ 下関漁港地方卸売市場(本港市場)扱い(輸入物)	34
エ 下関市地方卸売市場南風泊市場(分港市場)扱い	35

4 参考

(1) 下関漁港を根拠地とする漁船登録上の漁船勢力	
ア 大臣許可、承認漁業に係る漁船	36
イ 知事許可、自由漁業に係る漁船	37
(2) 下関漁港を根拠地とする漁業登録上の過去10ヶ年の漁船勢力の推移	38
(3) 過去10ヶ年の山口・九州主要5漁港水揚量、水揚金額の推移	39

第1 下関漁港の概況

1 下関漁港

(1) 所在地

山口県下関市大和町1丁目16番1号

(2) 漁港の種類

特定第3種（昭和35年3月21日政令第37号）

(3) 漁港の管理者

山口県（昭和27年6月9日農林省告示第256号）

2 下関漁港の沿革

下関は本州最西端にあり、三方が海に開かれるとともに、山陽と山陰、本州と九州の結節点となることから、古来より海陸交通の要衝として栄えてきた。その下関に位置する下関漁港は、利用範囲が全国的な漁港の中でも、水産業の振興のために特に重要である特定第3種漁港であり、本港は、古くから遠洋・沖合漁業の基地として、また、分港(南風泊)は主にふぐの水揚港としての役割を果たしている。

【下関漁港 本港】

(漁港施設)

明治末期から大正初期にかけて近代漁法がはじまり、トロール漁業、機船底びき網漁業等が発達するにつれ、次第に遠洋・沖合への出漁が活発となっていった。しかし、現在の竹崎町に位置していた当時の漁港は、小瀬戸で急流のため漁船の接岸も困難で、遠洋漁業基地としての機能を満たすものではなかった。

こうした中、関門海峡の鉄道トンネル建設計画の一環として小瀬戸が埋め立てられ、年間水揚量10万トンの処理をめざす漁港修築工事が昭和3年(1928年)に計画された。昭和7年に工事着工。昭和12年(1937年)に小瀬戸を締切り、昭和13年(1938年)に閘門(引戸式)が設置された。最終的に水深-5.5m、岸壁1,500m、用地200,000㎡を有する近代漁港が昭和17年(1942年)にほぼ完成し、当時東洋一と称された。その後、水揚量も次第に増加して、昭和35年(1960年)には特定第3種漁港として国の指定を受けることとなる。

昭和41年(1966年)には年間水揚量約28万5千トン記録して全国一となるなど、処理すべき漁獲物の量が当初計画時の想定をはるかに上回るに至ったため、さらなる漁港修築拡張工事が計画され、昭和44年(1969年)に既存岸壁前面の埋立工事に着手した。この結果、水深-7.0m、岸壁660m、用地21,800㎡の造成、荷さばき所の拡幅、積込場(上屋を含む)整備が行われ、昭和48年(1973年)に現在の漁港が完成した。

しかし、資源枯渇、漁獲制限、需要減退といった漁業全体を取り巻く情勢の悪化及び陸上交通網の発達に伴い、当漁港の水揚港としての優位性が相対的に低下したことなどから、以西底びき網漁業では、平成4年(1992年)に当漁港を根拠地とする漁船が皆無となった。

(卸売市場)

昭和17年(1942年)の漁港完成と同時に下関市営の下関市中央市場が業務を開始した。しかし、市営の市場は昭和25年(1950年)には閉鎖され、同年、民営の下関漁港市場が市

場業務を再開した。その後、昭和48年の漁港拡張工事の完了に伴い、開設者を山口県に移行し、県営の公設地方卸売市場となって現在に至っている。

市場流通を取り巻く環境の変化に対応するため、防風扉施設(昭和58年度)、活魚施設(昭和62年度)、保冷库・冷凍庫施設(平成7年度)の整備等、随時、市場機能施設の充実を図ってきた。その後、下関漁港市場施設整備基本計画の策定(平成9年度)により、正面進入路移転(平成9年度)、共同集配施設(平成9年度)、福利厚生施設(11年度)、漁港ビル本館南(平成14年度、新市場棟)を整備した。新市場棟は、大型車輛にも対応できる買荷積込所の拡充整備、種々の衛生管理対策(天井設置と埋込照明器具、防風扉、紫外線殺菌装置、足洗場・トイレの集約化等)を特徴としている。

平成16年12月には、水産分野では全国で初めて国の構造改革特区の認定を受け、漁港施設の民間業者への貸付けにより、卸売業者等が自ら漁港内において施設整備を行う途を開いた。この構造改革特区を活用して、平成17年8月から下関唐戸魚市場(株)が卸売業務を開始し、卸売業者は既存の下関中央魚市場(株)との2社体制となっている。

消費者意識の変化や流通形態の変革、産地間競争が激化する中で、本漁港が水産業拠点としての役割を果たすためには、水産物の陸揚げ、選別、出荷が集中する流通拠点として、水産物の高度衛生管理に対する取り組みを行う必要がある。このような状況を踏まえ、平成25年度に国において高度衛生管理計画が策定され、これに基づき特定漁港漁場整備事業により本港、南風泊分港ともに高度衛生管理型市場の整備を行うこととしている。

【下関漁港 南風泊分港】

(漁港施設)

水産加工業は下関市の重要な産業であったが、1960年代に下関漁港の水揚量が伸張していくなかあって、概して中小企業が多く、立地も散在しており、新規の加工場用地が不足する状態にあった。このため、南風泊分港の漁港増設とその近接地への加工場団地造成が計画され、昭和43年(1968年)に着手した。泊地浚渫等を経て、水深-4.0m、岸壁480m、用地115,000㎡を整備し、昭和45年(1970年)に現在の南風泊分港が完成した。さらに、昭和46年(1971年)度から漁港関連施設の整備が行われ、第一次南風泊水産加工団地が昭和50年(1975年)に完成した。

この間、昭和47年(1972年)4月からアナゴ、カニ、サザエ、アカガイ等の韓国産活魚介類の水揚げが開始、昭和49年(1974年)11月からは市営の下関市地方卸売市場南風泊市場が開設され下関唐戸魚市場(株)のふぐ部門が進出した。

これ以後、第8次漁港整備計画(昭和63年度～平成5年度)に基づき、昭和63年(1988年)度から、ふぐ主体の活魚槽等の付帯施設を含めた市場施設の整備が行われ、約32,000㎡の蓄養水面を有した西日本一の活魚の一大集散基地と、その背後地に蓄養施設、水産加工場及び冷蔵施設等、143,200㎡の用地を持つ第二次南風泊水産加工団地が平成7年(1995年)に完成した。

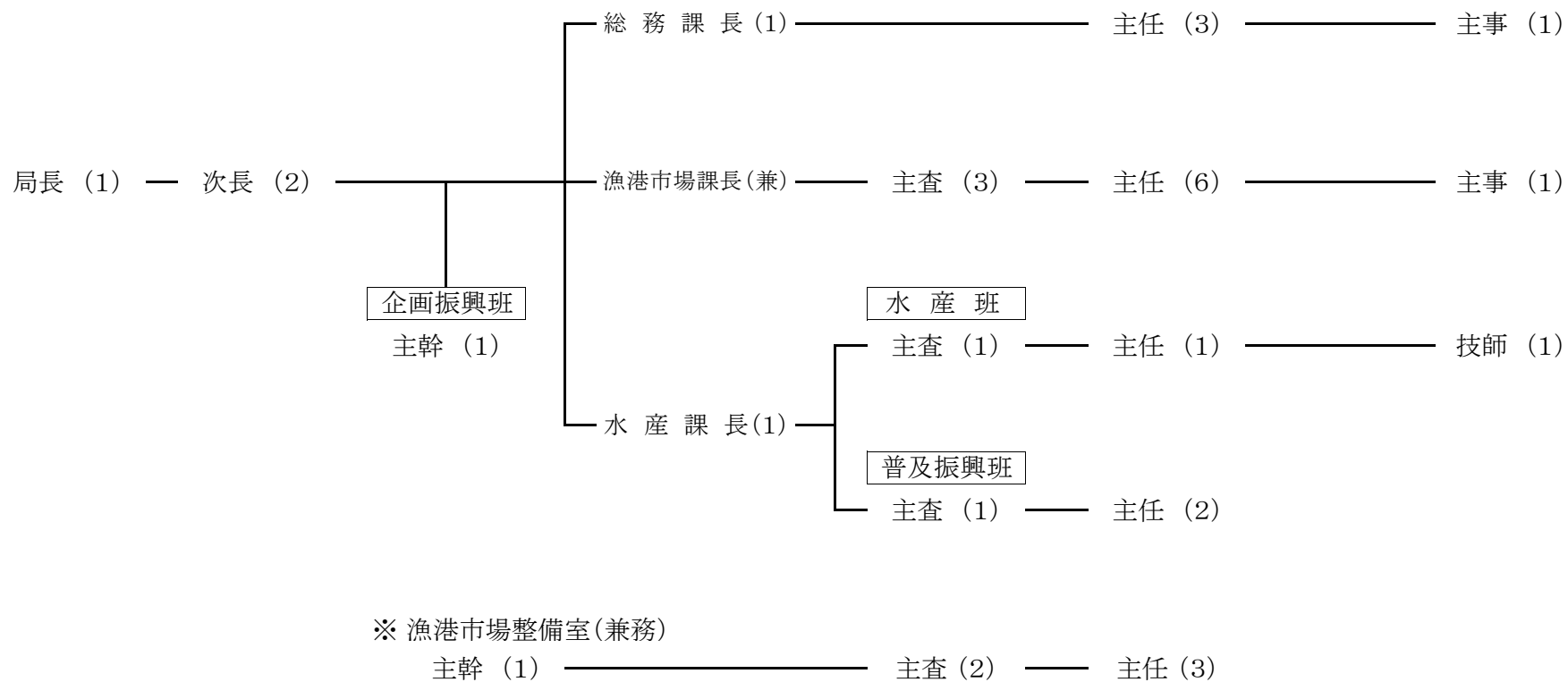
加工場団地には、現在までに、第一次、二次あわせて47社が入居し、水産加工業等を営んでいる。

下 関 漁 港 年 表

年 次	下 関 漁 港 に 関 する 事 項	参 考 事 項
昭和 3年 昭和 7年 昭和17年 ”	漁港修築計画策定（年間10万トン処理） 漁港修築工事起工（総工費700万円） 漁港修築工事完了、旧本館完成 下関市中央市場（市営）開場	関門鉄道トンネル開通（S17）
昭和25年 ” 昭和26年 ” 昭和27年	下関漁港市場（民営）開場 第1次以西底びき網漁船減船（120隻） 下関漁港保税上屋許可 韓国輸入水産物水揚開始 山口県が漁港管理者となる	マッカーサーライン制定（S20） マッカーサーライン廃止、李ライン宣言 (S27)
昭和32年 昭和35年	東館・西館が完成 特定第3種漁港に指定	関門国道トンネル開通（S33）
昭和41年 ” 昭和44年 昭和45年 昭和46年 昭和47年 ” 昭和48年 ” 昭和49年	水揚量が全国一を記録する（285,255トン） 南風泊分港修築工事起工 漁港修築拡張工事起工（本港） 南風泊分港完成 韓国輸入水産物「南成号」水揚開始 韓国産活魚介類の水揚げ開始 第2次以西底びき網漁船減船（38隻） 漁港修築拡張工事完了、本館完成 下関漁港地方卸売市場開設者を山口県に移行 下関市地方卸売市場南風泊市場の開場	李ライン廃止（S40） 関釜フェリー就航（S45） 関門橋開通（S48） 第1次オイルショック（S48）
昭和50年 昭和51年 昭和56年 昭和59年 ”	南風泊水産加工団地形成完了 3号上屋及び8号上屋の整備 第3次以西底びき網漁船減船（23隻） 防風扉20基設置（180m） 活魚施設設置（48㎡）	山陽新幹線開通（S50） 米・ソ200カイリ施行（S52） 第2次オイルショック（S53） 第1回下関さかな祭を開催（S58）
昭和61年 ” 昭和62年 昭和63年	鉄道用冷蔵コンテナ60基設置 保冷库（74㎡）及び冷凍庫（19㎡）の設置 防風扉24基増設（216m） 天然活魚の試験販売開始	ふぐの販売及び処理の規制に関する条例 施行（S60）

年次	下関漁港に関する事項	参考事項
平成元年	南風泊分港 第8次漁港修築工事起工	山口県の魚「ふく」に選定 (H元)
平成 2年	第4次 (第1年次) 以西底びき網漁船減船 (6隻)	
"	活魚施設増設 (134㎡)	
"	韓国輸入水産物「南成号」の水揚中止	第44回全国漁港大会開催 (H4)
"	大洋漁業の以西部門撤退	仙崎漁港において第14回全国豊かな海づくり大会開催 (H6)
平成 3年	第4次 (第2年次) 以西底びき網漁船減船 (12隻)	
"	中国輸入水産物の水揚本格化	卸売業者(下関魚市場(株)) 倒産 (H8)
平成 4年	以西底びき網漁船消滅	水産都市しものせき活性化プロジェクト21委員会発足 (H8)
平成 6年	第2次南風泊水産加工団地形成完了	
"	沖合底びき網漁船減船 (8隻)	国際海洋法条約を批准 (H8)
平成 8年	保冷库(190㎡) 及び冷凍庫(58㎡) の設置	T A C開始 (H8)
平成 9年	沖合底びき網漁船減船(4隻) のため30隻での操業	日中新漁業協定締結 (H9)
平成10年	冷蔵庫上屋を新設	日韓新漁業協定締結 (H10)
平成11年	9号上屋(トラックヤード) を新設	下関漁港地方卸売市場基本計画策定(H11)
"	下関漁港正面進入路付け替え供用開始	
平成12年	下関漁港福利厚生施設を新設	改正卸売市場法施行 (H12)
"	漁船員厚生施設「いさりび」閉鎖	
平成13年	沖合底びき網漁船増船(2隻) により32隻で操業	沖合底びき網モデル船(第1、第2やまぐち丸) 操業開始 (H13)
"	本館南1工区完成、卸売場供用開始	
平成14年	耐震岸壁完成(-7.5m)	下関漁港のアンコウ水揚日本一をPR (H15)
"	本館南2工区完成	プロ21委員会で漁港市場へのセリ集約等の活性化策を決定 (H15)
"	沖合底びき網漁船減船(4隻) のため28隻での操業	
平成16年	-2.0m物揚場、西防波堤完成(海士郷地区)	卸売業者(下関唐戸魚市場(株))と行政財産の貸付契約を締結 (H16)
"	国の構造改革特区の認定を受ける	
平成17年	沖合底びき網漁船減船(2隻) のため26隻での操業	下関唐戸魚市場(株)が漁港市場での卸売業務を開始 (H17)
平成18年	保冷库(58㎡) の設置	
平成19年	沖合底びき網漁船減船(2隻) のため24隻での操業	
平成20年	沖合底びき網漁船出漁見合わせ(2隻) のため22隻での操業	沖底組合等出資による法人((株)下関漁業)がやまぐち丸で本格操業開始 (H20)
平成22年	沖合底びき網漁船減船(4隻) のため18隻での操業	
"	耐震岸壁完成(-6.0m)	
平成24年	沖合底びき網漁船減船(2隻) のため16隻での操業	新造船第3、第5やまぐち丸操業開始 (H24)
"	沖合底びき網漁船増船(2隻) により18隻で操業	
平成25年	沖合底びき網漁船減船(4隻) のため14隻での操業	「下関漁港あんこう」がやまぐちブランドに認定 (H25) 高度衛生管理計画策定 (H25)

3 山口県下関水産振興局組織図



計 26人

(平成25年4月1日現在)

4 卸売市場・卸売業者・買受人

漁港区分	下 関 漁 港	下関漁港南風泊分港
卸売市場名	山口県下関漁港地方卸売市場	下関市地方卸売市場 南風泊市場
市場開設者	山 口 県	下 関 市
卸売業者名	下関中央魚市場(株) 下関唐戸魚市場(株)	下関唐戸魚市場(株)
買受人数	80名	23名
買受人組合	下関水産物卸協同組合 下関唐戸魚市場仲卸協同組合	下関唐戸魚市場仲卸協同組合

(平成25年4月1日現在)

5 下関漁港の基本施設

区分	種類	数量	内 訳			
			本 港	分 港		
外 か く 施 設	防 波 堤	1,115.0m	伊崎防波堤	176.0m	南風泊北防波堤	200.0m
			小門防波堤	55.0m	南風泊南防波堤	150.0m
			海士郷防波堤	143.0m	南風泊東防波堤	135.0m
			外港東防波堤	36.0m	南風泊A防波堤	150.0m
			大坪離岸堤	70.0m		
	導 水 路	76.0m	水深 -2.5m、幅 4.0m			
	開 門	76.0m	水深 -3.0m、幅 8.0m			
	護 岸	4,157.46m 〔下関市の 護岸 13.0m を含む。〕	伊崎地区護岸	756.50m	南風泊地区護岸	711.00m
			海士郷地区護岸	628.58m	竹の子島地区護岸	126.70m
			開門・外地区護岸	575.58m	南風泊道路護岸	651.50m
大坪地区護岸			707.60m			
突 堤	40.00m			南風泊突堤	40.00m	
係 留 施 設	陸揚輸送岸壁	1,590.00m	大和町岸壁	1,110.00m	南風泊岸壁	480.00m
	出漁準備岸壁 〔休けい・係船 岸壁を含む。〕	1,656.50m	大和町岸壁	359.50m	南風泊岸壁	415.00m
			伊崎岸壁	670.00m		
			海士郷岸壁	212.00m		
	その他岸壁	219.50m	栈橋・浮栈橋	119.50m	南風泊蓄養栈橋	100.00m
	物 揚 場	843.19m	伊崎物揚場	128.20m	南風泊物揚場	169.50m
			小門物揚場	102.20m		
			海士郷物揚場	443.29m		
	船 揚 場	242.50m	伊崎船揚場	37.00m	南風泊船揚場	127.00m
			小門船揚場	40.50m		
海士郷船揚場			38.00m			
栈 橋	22ヶ所		17ヶ所		5ヶ所	
水域 施設	停係泊禁止区域(航路)	181,348 m ²		156,648 m ²		24,700 m ²
	泊 地	222,740 m ²		100,740 m ²		122,000 m ²

(平成25年4月1日現在)

6 下関漁港の機能施設

区分	種類	数量	内 訳	
			本 港	分 港
輸送施設	道 路	12,484.8 m	4,707.8m	7,777.0m
用地・建物	荷さばき所用地	24,267.72㎡	17,944.27㎡	6,323.45㎡
	駐 車 場 用 地	23,755.94㎡	17,225.94㎡	6,530.00㎡
	漁港管理施設用地	517.64㎡	517.64㎡	—
	野 積 場 用 地	12,590.61㎡	9,886.06㎡	2,704.55㎡
	開 門 敷	3,506.9 m ²	3,506.9 m ²	—
	製氷・冷凍冷蔵施設用地	2,210.94㎡	2,210.94㎡	—
	河川・水路等	11,026.47㎡	11.4 m ²	11,015.07㎡
	水産倉庫用地	3,470.30㎡	1,192.98㎡	2,277.32㎡
	漁船修理場用地	1,690.37㎡	1,540.37㎡	150.00㎡
	加工場用地	6,578.09㎡	—	6,578.09㎡
	漁港厚生施設用地	1,490.72㎡	1,490.72㎡	—
	漁具保管修理施設用地	2,771.52㎡	2,771.52㎡	—
	漁港環境整備施設用地	14,027.44㎡	4,541.44㎡	9,486.00㎡
	蓄養施設用地	41,964.75㎡		水面 32,232.25㎡ 陸域 9,732.5㎡
		漁港ビル旧本館2階	1,698.0 m ²	1,698.0 m ²
	漁港ビル西館2階	1,224.0 m ²	1,224.0 m ²	—
航行補助施設	航 路 標 識	9 基	灯標 3 基 灯台 1 基 導灯 2 基	灯台 3 基
漁船漁具 保全施設	漁 船 修 理 工 場	8 工場	5 工場	3 工場
	漁 船 機 関 修 理 工 場	12 工場	10 工場	2 工場
補給施設	給 水 施 設	6 ヶ所	大和町岸壁 4 ヶ所	2 ヶ所
	給 油 施 設	タンク 2 基	2 基	—
		給油船 8 隻	8 隻	—
上 屋		3,733.76㎡	2,523.76㎡	1,210.00㎡
上 屋 内 訳	(本港)		(分港)	
	3号上屋 1,233.26㎡		上屋(D棟) 1,210.00㎡	
	7号上屋 587.40㎡			
	冷蔵庫上屋 703.10㎡			

(平成25年4月1日現在)

7 漁港施設使用料

下関漁港は特定第3種漁港として、山口県が管理しており、下関漁港管理条例によって岸壁、土地の利用及び使用料が定められている。

種別	区	分	料 金				
利用料	岸 壁	鮮魚介類等	重量	100キログラムにつき	3円22銭(外航船は3円7銭)		
		一般貨物	重量	10トンにつき	1,611円(外航船は1,535円)		
	閘 門	航行する船舶等	総トン数20トン未満の船舟1回につき		192円		
			〃	20トン以上～50トン未満	〃	289円	
			〃	50トン以上	〃	385円	
			いかだ		385円		
	輸 送 施 設	鮮魚介類等	重量	100キログラムにつき	3円22銭		
		一般貨物	重量	10トンにつき	1,611円		
	使用料	荷捌き所その他の建物		1平方メートル1日につき		9円	
		各種漁港施設の敷地 (護岸、岸壁、道路等を含む)		1平方メートル1日につき		2円20銭の範囲内	
岸 壁 及 び 物 揚 場 (陸揚輸送区域内にあるものを除く)		漁 船	係留24時間までごと総トン数1トンにつき	2円35銭(外航船は2円24銭)		最低額 100円	
		その他の船 舟		9円66銭(外航船は9円20銭)			
泊 地		停泊する船舶等(外航船等は減免)	50トン未満停泊24時間までごとに		41円の範囲内		
			50トン以上～300トン未満		107円		
			300トン以上～600トン未満		235円		
			600トン以上～1,000トン未満		481円		
			1,000トン以上		966円		
給 水 施 設		給水量1立方メートルまでごとに		306円の範囲内			
起 重 機		揚 力	1 時 間	1 日	使用者操縦の場合 減額1時間までごとに 1トン以上～3トン未満 78円減 3トン以上 156円減		
		1トン以上～3トン未満	235円	1,611円			
		3トン以上～5トン未満	396円	2,900円			
		5トン以上	557円	4,026円			
		午後5時から翌日午前8時30分の間使用 3割増					
占用料	荷捌き所その他の建物		1平方メートル1月につき		650円の範囲内		
	各種漁港施設の敷地 (護岸、岸壁等を含む)		1平方メートル1月につき		67円の範囲内 電柱類、看板又は地下埋設物は、山口県道路占用料徴収条例第2条に規定する占用料の額の例により算定した額		
	道 路		山口県道路占用料徴収条例第2条に規定する占用料の額の例による				

(平成25年4月1日現在)

8 市場の基本施設

施設名	面積 (㎡)	備考
北門守衛所	20	
漁港ビル本館及び本館南1階 (卸売場)	13,226	
漁港ビル本館及び本館南2階～6階 (水産関係事務所)	5,887	
漁港ビル東館1階 (水産倉庫)	735	
自家用発電機室 (容量300KVA)	42	
正門守衛所	32	
西館ポンプ室	4	
9号上屋 (トラックヤード)	1,680	
福利厚生施設	1,500	

(平成25年4月1日現在)

9 市場の機能施設

施設名	規格	数量	購入年月日	備考
活魚槽（角型）	8 t（4.0×2.0×1.0m）	6槽 48 t	S59. 2.24	国庫補助
防風扉	柱1スパン18mに2基	10基 90m	S59. 2.24	〃
	柱1スパン18mに2基	16基 144m	S62. 12.17	県単独
	柱1スパン18mに2基	24基 216m	本館南施設	国庫補助
	柱1スパン6mに1基	1基 6m		
冷凍庫	W3.45×D2.7×H2.20m	2室 19㎡	S61. 7.30	県単独
	W5.4×D5.4×H2.7m	2室 58㎡	H 8. 3.28	国庫補助
保冷库	W5.87×D6.3×H2.65m	2室 74㎡	S61. 7.30	県単独
	W5.85×D5.4×H2.7m	6室 190㎡	H 8. 3.28	国庫補助
	W12.3×D5.5×H3.0m	1室 58㎡	H18. 2.10	〃

（平成25年4月1日現在）

10 市場施設使用料

下関漁港地方卸売市場の施設使用料は、山口県使用料手数料条例（昭和31年山口県条例第1号）により定められている。

施設の区分	使用料
卸売場	1月につき卸売業者の地方卸売市場における卸売の金額に1,000分の3を乗じて得た額
荷さばき所	重量10キログラムにつき93銭
会議室	1日につき1,575円の範囲内で知事が定める額
事務室 売店その他の施設	1平方メートル1月につき1,280円の範囲内で知事が定める額
<p>備考</p> <p>1 月の中途から使用する場合のその月の使用料の金額は、日割計算の方法によって算定する。</p> <p>2 週、日又は時間を単位とする場合の使用料の金額は、前記の金額を基準として知事が定める。</p> <p>3 電気、ガス又は水道を使用する場合（水道を使用する場合にあっては、知事が定める場合に限る。）の使用料の金額は、その実費に相当する額を前記の使用料の金額に加算した金額とする。</p>	

（平成25年4月1日現在）

ア 事務室、売店、その他の施設使用料（1平方メートル1月につき）

施設		区分	使用料	備考
漁港ビル本館	1階	作業員詰所	745円	
	2階	事務室	970円	
	3階	事務室	897円	
	4階	事務室	813円	
	5・6階	事務室	745円	
	屋上		485円	本館最高額 × 1/2
漁港ビル本館南	2階	事務室	1,277円	
	屋上	駐車場	168円	
漁港ビル東館	1階	物置場	445円	
		倉庫	445円	
福利厚生施設	1階	売店	585円	
		浴室		免除
		倉庫	585円	
	2階	食堂	585円	
		理容所	585円	
		倉庫	585円	
3階	診療所	585円		
3号上屋	1階	物置場	193円	
9号上屋	屋上	駐車場	168円	
冷蔵庫上屋		漁港水揚物保管施設 (保冷库及び冷凍庫)	1,065円	

(平成25年4月1日現在)

イ 会議室使用料

施設	区分	使用料	備考
	1日	1,575円	
	午前8時30分から午後1時まで、 または午後1時から午後5時まで	786円	

(平成25年4月1日現在)

第 2 下関漁港における 平成 2 5 年の水揚動向

下関漁港における平成25年の水揚動向

下関漁港における平成25年1月～12月の水揚げは、総水揚量が30,816トン（対前年比543トン減、98.3%）、総水揚金額は170億6,347万円（同比4億5,658万円減、97.4%）となり、数量、金額ともに前年並みを確保した。

水揚動向（対前年比）

本港

沖合底びき網漁業、搬入物、沿岸漁業については、数量はほぼ前年並みを確保し、金額は前年並みを確保した。全体として、数量、金額ともに前年並みを確保した。

○沖合底びき網漁業

数量は6,255トン（103.1%）、金額は33億0,899万円（98.3%）で、前期（1～5月）は、タイ、メンボ、キツネカレイ等は好調で、数量、金額ともに前年を上回り、後期（8～12月）は、アカムツ、ササガレイ、アナゴ等が順調に推移したものの、2ヶ統（4隻）の減船により、結果的に、数量はほぼ前年並みを確保し、金額は前年並みを確保した。

○搬入物

数量は15,611トン（95.4%）、金額は65億9,600万円（97.8%）で、青物は、北陸、山陰のブリ、ヤズ類は若干増加、関東、東海、山陰のイワシ、山陰、四国、九州のアジ、サバ、北海道のサンマ等は減少した。青物以外では、スケトウダラが減少したものの、四国のタチ、山陰のカレイ類、九州のエソ等が順調であった。鮮魚においては、内海物のマナガツオ、ワタリガニ等は若干増加したものの、特殊物の貝柱、ウニ、アサリ等は減少した。結果、数量はほぼ前年並みを確保し、金額は前年並みを確保した。

○その他

・沿岸漁業

数量は4,372トン（103.4%）、金額は18億6,225万円（99.7%）で、数量はほぼ前年並みを確保し、金額は前年並みを確保した。

・冷凍魚

数量は1,424トン（99.7%）、金額は8億2,872万円（97.0%）で、数量は前年並みを確保し、金額はほぼ前年並みを確保した。

・輸入水産物（冷凍魚は除く）

数量は212トン（67.4%）、金額は2億6,240万円（99.2%）で、数量は前年を大幅に下回ったものの、金額は前年並みを確保した。

南風泊分港

全体として、数量は前年並みを確保し、金額はほぼ前年並みを確保した。

○ふぐ（天然・養殖・輸入）

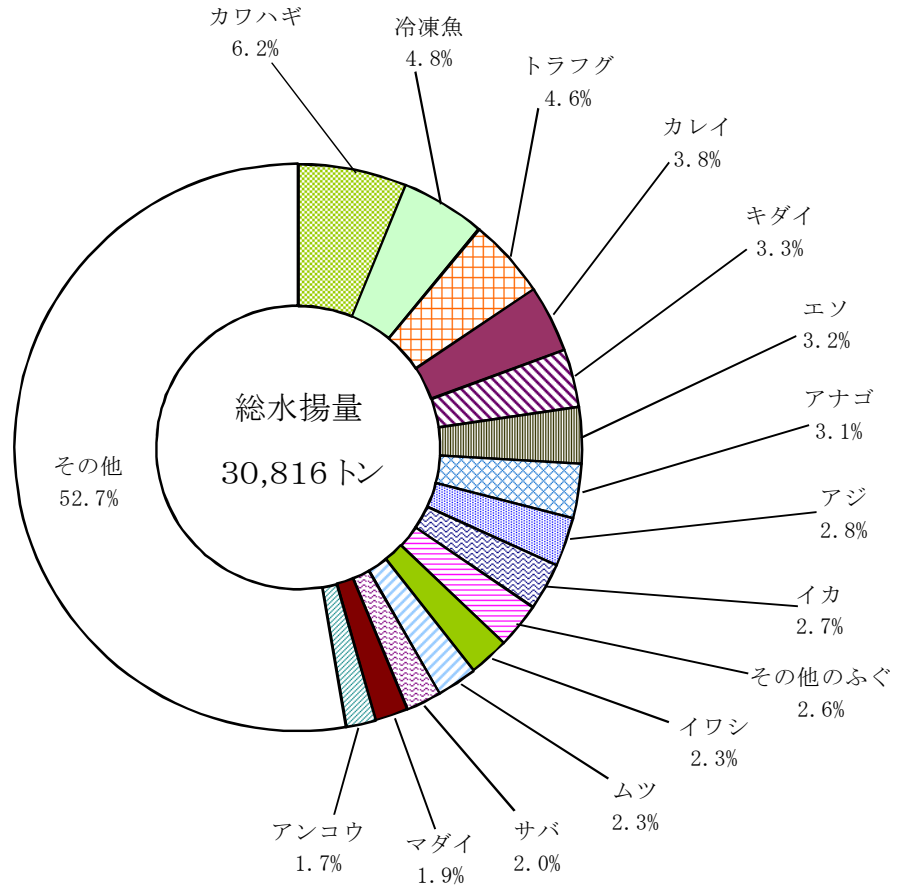
数量は2,007トン（105.5%）、金額は31億9,369万円（92.0%）で、水揚げについて、天然物のうち、内海物の数量は昨年並みで、金額は昨年を上回った。外海物はマフグ、シロサバフグの数量は増加し、トラフグは減少した。養殖物は入荷が増え前年を上回ったが、金額は安値で推移したことで前年を下回った。結果、数量は前年を若干上回り、金額は前年を下回った。

○その他

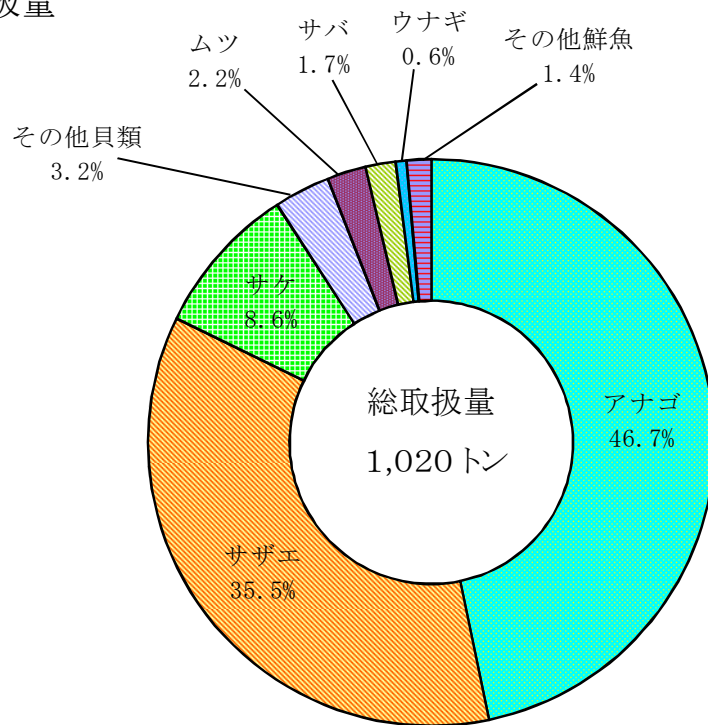
・輸入水産物（ふぐを除く）

数量は808トン（79.5%）、金額は9億1,072万円（100.0%）で、数量は前年を下回ったものの、金額は前年並みを確保した。表現

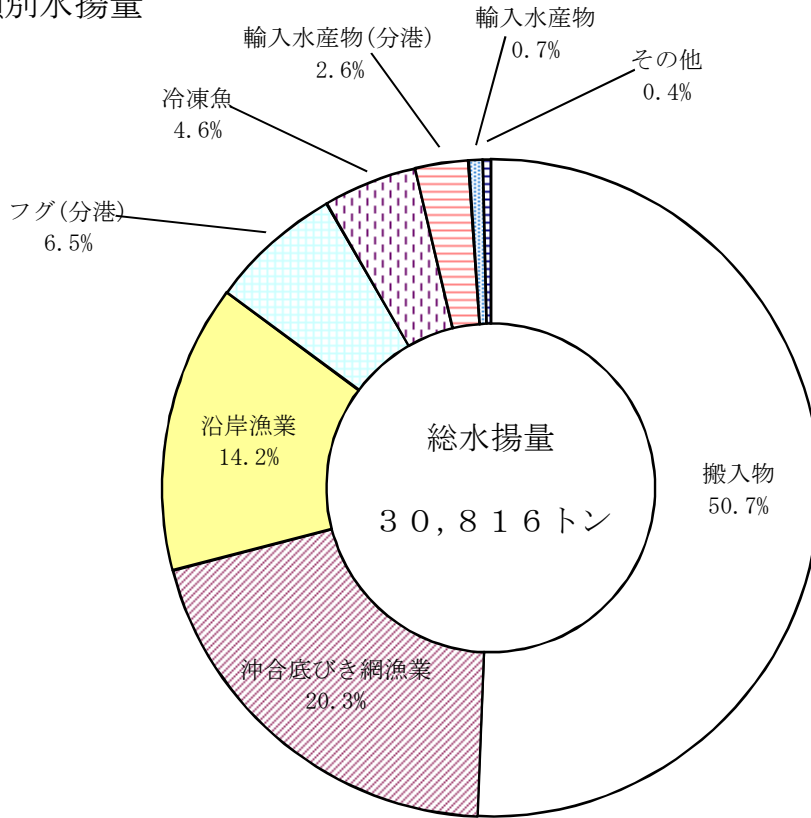
主要魚種別水揚量



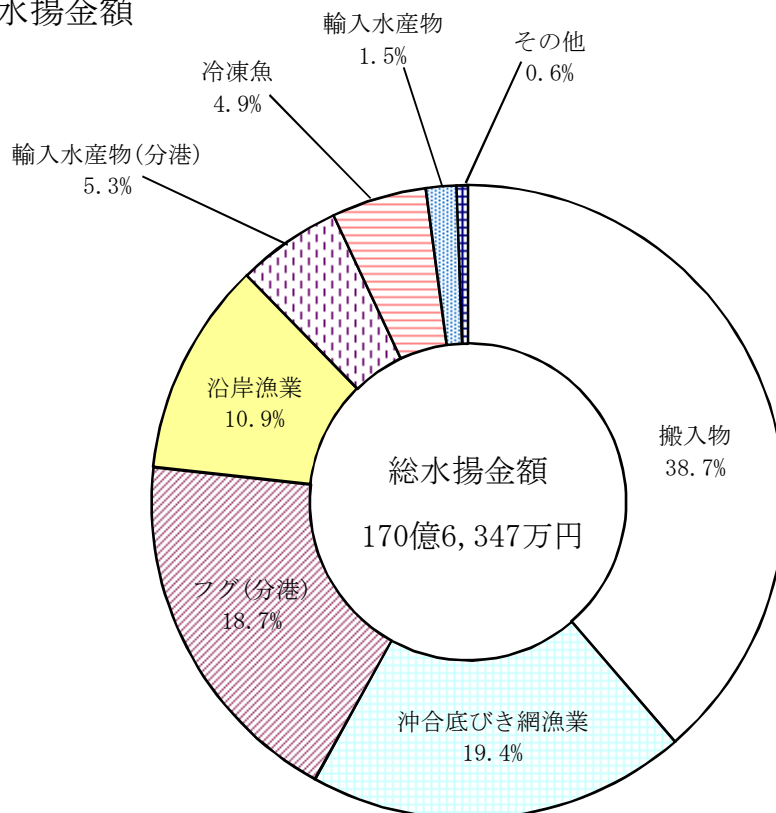
輸入水産物取扱量



漁業種類別水揚量



漁業種類別水揚金額



第 3 統 計 諸 表

1 漁 船 統 計

(1) 漁業種類別入港隻数

(単位：隻)

漁業種類		月	1	2	3	4	5	6	7	8	9	10	11	12	計
		本 港	沖合底びき網漁業		74	74	78	84	60	0	0	58	64	66	64
はえなわ漁業															0
沿岸漁業			461	446	639	336	281	314	351	382	290	281	285	572	4,638
輸入水産物	中国物														
	韓国物														0
	その他														0
分 港	ふぐ(天然・養殖・輸入) (唐戸魚市)		28	38	29	22	8	0	0	0	7	8	10	18	168
	輸入水産物 (ふぐを除く)														0
計			563	558	746	442	349	314	351	440	361	355	359	664	5,502

(注) 入港隻数とは、水揚げのために入港した漁船の延べ隻数である。

(2) 過去10ヶ年の漁業種類別入港隻数の推移

(単位：隻)

年次 漁業種類		16	17	18	19	20	21	22	23	24	25	
		本 港	以西底びき網漁業									
沖合底びき網漁業	1,510		1,322	1,230	1,095	872	828	804	740	786	696	
大中型まき網漁業												
はえなわ漁業	9		1									
沿岸漁業	4,895		3,844	5,221	5,793	6,729	7,186	6,035	5,598	4,706	4,638	
輸入水産物	中国物											
	韓国物											
	その他											
分 港	ふぐ(天然・養殖・輸入) (唐戸魚市)		452	377	316	236	206	221	152	132	107	168
	輸入水産物 (ふぐを除く)			2								
計		6,866	5,546	6,767	7,124	7,807	8,235	6,991	6,470	5,599	5,502	

2 水揚量、魚価統計

(1) 漁業種別水揚量及び推定水揚金額

(単位：トン、千円)

区分 月	本 港												南 風 泊 分 港						計		
	沖 合 底 び き 網 漁 業		は え な わ 漁 業		沿 岸 漁 業		輸 入 水 産 物		搬 入 物		冷 凍 魚		輸 入 水 産 物 (ふぐを除く)		ふ ぐ [天然・養殖の輸入物]		そ の 他				
	水 揚 数 量	水 揚 金 額	水 揚 数 量	水 揚 金 額	水 揚 数 量	水 揚 金 額	水 揚 数 量	水 揚 金 額	水 揚 数 量	水 揚 金 額	水 揚 数 量	水 揚 金 額	水 揚 数 量	水 揚 金 額	水 揚 数 量	水 揚 金 額	水 揚 数 量	水 揚 金 額	水 揚 数 量	水 揚 金 額	
1	629	326,687			219	116,129	23	18,989	834	342,248	88	56,295	89	79,599	()	178 ()	400,298 ()	8	6,656	2,066	1,346,900
2	647	325,737			210	123,222	17	16,577	1,148	457,380	110	66,670	88	81,875	()	210 ()	398,082 ()	5	3,899	2,434	1,473,442
3	766	347,003			281	176,766	18	21,703	991	387,170	137	77,071	79	81,642	()	250 ()	317,619 ()	47	25,987	2,569	1,434,960
4	687	355,808			203	101,790	18	23,535	1,512	613,159	128	77,875	78	81,574	()	170 ()	171,040 ()	3	2,776	2,800	1,427,557
5	545	242,584			540	184,183	14	18,039	1,741	693,089	142	78,499	58	69,242	()	123 ()	97,023 ()	8	7,227	3,170	1,389,886
6					689	237,317	10	13,014	1,235	510,185	113	58,853	34	54,621	()	115 ()	82,946 ()	11	10,078	2,207	967,014
7					413	172,607	16	32,376	1,310	594,230	133	74,005	37	58,637	()	94 ()	79,653 ()	11	10,298	2,013	1,021,806
8	379	273,639			574	230,673	15	23,684	1,233	538,296	130	70,797	37	59,441	()	52 ()	68,404 ()	10	10,445	2,431	1,275,378
9	613	290,375			326	139,879	15	16,701	1,512	656,025	102	59,494	38	61,047	()	114 ()	130,567 ()	6	6,119	2,727	1,360,207
10	689	327,439			363	150,551	23	20,050	1,481	638,072	101	58,871	39	61,850	(10)	154 (10)	268,673 (14,008)	3	2,768	2,851	1,528,275
11	597	403,463			250	94,259	19	20,719	1,302	570,477	115	59,900	147	126,057	(6)	184 (6)	359,768 (7,338)	8	7,092	2,620	1,641,736
12	703	416,255			305	134,872	24	37,018	1,313	595,670	125	90,391	85	95,134	()	365 ()	819,612 ()	7	7,354	2,928	2,196,307
計	6,255	3,308,991	0	0	4,372	1,862,247	212	262,404	15,611	6,596,000	1,424	828,720	808	910,719	(16)	2,007 (16)	3,193,685 (21,346)	127	100,699	30,816	17,063,467

※ () 内はふぐ天然・養殖の輸入物

(2) 過去10ヶ年の漁業種類別水揚量の推移

(単位：隻、トン、千円)

	本 港																		南 風 泊 分 港						合 計		
	以西底びき網漁業		沖合底びき網漁業		大中型まき網漁業		はえなわ漁業		沿岸漁業		輸 入 水 産 物				搬 入 物	冷 凍 魚	計		輸入水産物 (ふぐを除く)		ふ ぐ		その他				
	隻数	数 量	隻数	数 量	隻数	数 量	隻数	数 量	隻数	数 量	隻数	数 量	韓 国 鮮 魚				そ の 他		隻 数	数 量	隻 数	数 量		隻 数	数 量	隻 数	数 量
													隻数	数 量	隻数	数 量	数 量	数 量					数 量				
16	-	-	1,510	8,743	-	-	9	3	4,895	8,221	-	666	-	-	23,780	1,476	6,414	42,889	-	534	452	770	2,410	950	6,866	47,553	23,684,198
17	-	-	1,322	8,370	-	-	1	1	3,844	6,696	-	635	-	-	24,214	1,320	5,167	41,236	2	355	377	709	2,472	1,785	5,546	46,557	23,694,364
18	-	-	1,230	7,851	-	-	-	84	5,221	7,086	-	483	-	-	25,431	1,394	6,451	42,330	-	211	316	656	2,363	956	6,767	46,516	23,174,335
19	-	-	1,095	7,506	-	-	-	85	5,793	7,127	-	462	-	4	20,025	1,593	6,888	36,802	-	287	236	579	2,112	783	7,124	40,563	21,698,920
20	-	-	872	6,319	-	-	-	5	6,729	6,145	-	420	-	42	18,242	1,816	7,601	32,989	-	470	206	579	1,757	2,212	7,807	38,007	21,766,156
21	-	-	828	6,125	-	-	-	0	7,186	5,662	-	910	-	107	16,449	1,388	8,014	30,640	-	721	221	579	1,577	4,525	8,235	38,042	18,377,498
22	-	-	804	6,288	-	-	-	0	6,035	6,529	-	603	-	117	17,338	1,098	6,839	31,973	-	600	152	590	1,423	4,720	6,991	39,307	18,535,996
23	-	-	740	6,145	-	-	-	0	5,598	5,906	-	219	-	104	18,425	1,326	6,338	32,125	-	853	132	337	1,450	1,376	6,470	36,141	18,255,540
24	-	-	786	6,067	-	-	-	0	4,706	4,229	-	204	-	110	16,351	1,429	5,492	28,390	-	1,015	107	337	1,566	51	5,599	31,359	17,520,048
25	-	-	696	6,255	-	-	-	0	4,638	4,372	-	100	-	112	15,611	1,424	5,334	27,874	-	808	168	427	1,580	127	5,502	30,816	17,063,467

(3) 主要魚種別水揚量 (下関漁港総水揚量)

(単位: トン)

魚種	月	1	2	3	4	5	6	7	8	9	10	11	12	計
イ	ワシ	104	118	64	71	70	56	63	52	48	17	12	39	713
ア	ジ	18	16	31	58	160	163	118	99	57	49	41	64	875
サ	バ	47	69	102	70	55	37	35	35	33	53	46	48	631
ブ	リ	25	25	20	33	12	9	10	91	45	37	31	39	377
サ	ワラ	45	58	60	12	6	8	9	4	9	21	18	29	278
キ	ダイ	63	102	115	104	83	15	15	95	83	120	59	147	1,002
ア	マダイ	4	3	3	4	7	3	1	12	12	38	13	20	119
ヒ	ラメ	13	11	17	15	13	1	2	2	2	8	5	13	102
ホ	ウボウ	3	4	5	8	9	4	3	3	5	3	2	3	52
イ	カ	84	95	91	105	91	61	23	72	55	81	35	44	837
カ	レイ	181	99	130	104	90	16	27	46	87	66	167	154	1,167
タ	チウオ	17	18	10	2	4	7	6	8	10	16	14	20	131
マ	ダイ	48	50	85	67	88	11	8	36	50	55	43	55	594
チ	ダイ	9	6	17	11	11	2	4	8	10	8	6	6	99
ニ	ベ	3	2	3	4	11	9	4	3	5	5	6	4	60
グ	チ	15	4	4	14	4	7	6	5	2	0	10	4	76
エ	ソ	69	107	103	73	70	46	52	55	62	114	76	149	974
フ	カ	1	1	0	1	2	1	0	1	1	1	0	1	12
エ	イ	14	21	14	16	6	3	1	2	4	3	3	5	91
ハ	モ	5	5	2	1	3	10	14	11	6	7	2	5	72
メ	ンタイ	3	2	6	4	4	0		5	10	7	15	8	64
ヨ	コワ	6	10	5	6	6	8	10	2	2	3	4	11	75
カ	ワハギ	60	56	119	90	250	266	152	145	269	281	139	71	1,897
マ	ナガツオ	4	9	3	5	5	8	27	20	2	0	1	1	85
ム	ツ	47	46	41	65	52	3	9	195	79	64	63	34	699
カ	ツオ	3	6	10	9	14	15	10	9	7	7	8	5	105
キ	ンタ	0	0	1	0	2	3	2	1	1	1	0	0	12
ア	ナゴ	87	81	53	70	66	49	50	83	109	88	136	94	966
マ	トウダイ	17	13	13	14	24	6	7	29	32	50	31	69	306
シ	タビラメ	1	1	1	0	3	11	3	1	0	0	0	1	22
ア	ンコウ	59	62	65	51	52	2	2	29	47	28	80	56	534
カ	ニ	2	2	1	2	1	1	1	2	5	4	3	2	27
タ	コ	4	10	8	12	11	2	3	5	4	2	5	4	71
エ	ビ類	5	7	8	6	6	4	4	5	5	10	6	10	75
ト	ラフグ	164	183	149	76	43	43	42	32	50	115	165	354	1,415
そ	の他のふぐ	28	39	116	105	92	93	65	33	80	60	53	25	790
カ	マス	3	4	3	1	2	2	1	2	1	15	9	15	57
シ	イラ				2	6	8	2	1	0	1	0	2	21
コ	ノシロ		0								8		0	8
メ	ツキ	4	3	3	2	2	1	1	1	4	4	2	4	29
サ	ヨリ	1	2	1	0	1					1	0	0	6
サ	ンマ	1	1	1	1	1	1	1	9	59	61	12	1	150
シ	ス	3	5	5	3	2	0		1	1	0	1	1	23
イ	トヨリ	3	4	4	3	6	4	4	5	5	7	5	4	55
カ	サゴ	9	11	15	14	10	3	2	3	6	9	9	8	99
ウ	ナギ	0	0	0	1	1	1	6	2	0	0	0	0	13
サ	ケ	7	7	8	8	7	6	7	8	7	7	7	11	89
ス	ケソウダラ		6										6	13
ワ	カメ	9	12	14	5	1	1	1	1	0	1	1	6	50
ナ	マコ	14	11	15	1						0	0	3	45
ウ	ニ	1	0	1	1	1	1	1	2	1	1	1	2	12
貝	類	11	11	13	9	6	4	5	4	4	4	10	18	99
ア	カガイ													
サ	ザエ	49	49	91	47	28	3	5	8	4	3	111	46	445
ア	サリ	4	5	8	10	6	3	3	2	2	3	3	3	51
ホ	タテ	1	2	1	2	1	1	1	1	1	1	3	3	19
冷	凍魚	92	114	139	132	145	116	137	134	106	105	119	128	1,468
そ	の他	595	842	771	1,269	1,516	1,068	1,050	1,012	1,239	1,202	1,028	1,070	12,661
計		2,067	2,434	2,569	2,800	3,170	2,207	2,013	2,431	2,727	2,851	2,620	2,928	30,816

空欄は取扱実績なし (0は1トン未満)

(4) 過去10ヶ年の主要魚種別水揚量の推移

(単位：トン)

年次 魚種	16	17	18	19	20	21	22	23	24	25
イロシ	1,875	1,754	1,542	1,081	1,283	1,118	1,147	906	821	713
アジ	2,731	2,597	2,504	2,477	1,537	1,840	2,016	1,193	702	875
サバ	1,532	1,435	1,868	1,395	1,176	1,391	1,495	842	822	631
ブリ	356	140	148	107	479	484	791	407	400	377
サワラ	660	690	532	633	641	880	461	259	344	278
キダイ	1,435	1,246	1,051	779	881	1,038	1,170	1,219	1,261	1,002
アマダイ	100	100	127	99	117	140	141	116	106	119
イカ	2,327	2,024	1,721	1,427	1,212	1,185	1,394	1,374	1,081	837
カレイ	931	939	1,140	1,280	1,550	1,230	1,087	1,225	1,132	1,167
タチウオ	354	313	252	174	456	329	213	178	139	131
マダイ	377	465	295	438	432	447	482	555	486	594
グチ	4	1	8	3	83	64	62	42	48	76
エソ	1,021	925	619	590	871	842	958	856	872	974
エイ	326	315	256	237	268	283	216	168	133	91
ハモ	22	23	35	30	41	80	72	58	60	72
カワハギ	2,119	1,710	1,182	1,724	1,405	757	1,625	2,406	1,406	1,897
マナガツオ	41	51	50	61	83	72	135	125	69	85
ムツ	500	296	542	468	755	728	746	444	590	699
シタビラメ	30	19	22	13	40	33	21	29	33	22
アンコウ	727	897	1,072	1,037	857	610	648	740	543	534
トラフグ	2,597	2,438	2,315	2,163	1,584	1,843	1,543	1,225	1,272	1,415
その他のふぐ	745	933	944	672	926	448	606	751	835	790
シイラ	0	0	0	0	42	9	9	26	19	21
アカガイ	433	258	211	287	470	49	0	0	0	0
冷凍魚	1,477	1,320	1,393	1,593	1,827	1,417	1,130	1,352	1,468	1,468
その他	24,833	25,668	26,687	21,795	18,991	20,726	21,137	19,646	16,718	15,947
計	47,553	46,557	46,516	40,563	38,007	38,042	39,307	36,141	31,359	30,816

(5) 輸入水産物主要魚種別水揚量

(単位：トン)

魚種	1	2	3	4	5	6	7	8	9	10	11	12	計
イワシ													
アジ													
サバ	6				0				2	9	0		18
ブリ								2					2
サワラ		1											1
キダイ													
アマダイ													
ヒラメ													
ホウボウ													
イカ													
カレイ													
タチウオ													
マダイ													
チダイ													
ニベ													
グチ													
エソ													
フカ													
エイ													
ハモ													
メンタイ													
ヨコワ		0											0
カワハギ													
マナガツオ													
ムツ	2	2			1	1	3	2	4	4	3	2	22
カツオ	2										1		3
キンタ													
アナゴ	45	44	37	38	35	35	37	38	38	39	42	47	477
マトウダイ													
シタビラメ													
アンコウ	0												0
カニ													
タコ													
エビ類	0	0	0	0	0		0	0	0	0	0	0	0
トラフグ													
その他のふぐ													
カマス		0				0				1			1
シイラ													
コノシロ													
メツキ													
サヨリ													
サンマ									0				0
シズ						0							0
イトヨリ													
カサゴ													
ウナギ	0	0	0	0	0	0	4	1	0	0	0	0	6
サケ	6	7	8	8	7	6	7	8	7	7	7	11	88
スケソウダラ													
ワカメ													
ナマコ													
ウニ	0	0	1	1	1	0	0	1	0	0	0	1	6
貝類	3	2	4	3	2	1	1	0	1	1	1	4	23
アカガイ													
サザエ	46	47	46	45	24	0		0		0	110	44	362
アサリ	1	1	1	1	1	0	0	0	0	0	1	0	9
ホタテ													
冷凍魚													
その他	0	0	0	0	0	0	0	0	0	0	0	0	1
計	111	105	97	96	72	44	53	52	53	62	166	109	1,020

空欄は取扱実績なし(0は1トン未満)

(6) 過去10ヶ年の輸入水産物の推移

区分 年次	隻数 (隻)	数量 (トン)	金額 (千円)	数量／総水揚量 (%)
16	0	1,200	691,675	2.5
17	2	990	410,587	2.1
18	0	694	297,400	1.5
19	0	753	350,079	1.9
20	0	932	510,313	2.5
21	0	1,738	1,093,433	4.6
22	0	1,320	914,905	3.4
23	0	1,176	1,149,479	3.3
24	0	1,329	1,175,029	4.2
25	0	1,019	1,173,123	3.3

(7) 輸入水産物主要魚種別水揚量 (分港)

(単位：トン)

魚種 \ 月	1	2	3	4	5	6	7	8	9	10	11	12	計
サワラ													0
ヒラメ													0
カレイ													0
マダイ													0
カワハギ													0
アナゴ	45	44	37	38	35	34	37	37	38	39	42	46	470
アンコウ													0
カマス													0
サヨリ													0
アカガイ													0
サザエ	44	44	42	40	24						106	39	338
アサリ													0
ハマグリ													0
その他													0
計	89	88	79	78	58	34	37	37	38	39	147	85	808

空欄は入荷実績なし

3 卸売市場統計

(1) 卸売市場の取扱状況

(単位：トン、千円)

区分 月	下関漁港地方卸売市場				下関市地方卸売市場南風泊市場		合 計	
	下関中央魚市場(株)		下関唐戸魚市場(株)		下関唐戸魚市場(株)		取扱量	金 額
	取扱量	金 額	取扱量	金 額	取扱量	金 額		
1	1,132	535,833	97	98,052	275	486,553	1,504	1,120,438
2	1,221	556,733	112	122,316	303	483,857	1,636	1,162,906
3	1,351	583,869	123	152,447	376	425,248	1,850	1,161,564
4	1,235	585,140	94	100,339	251	255,390	1,579	940,869
5	1,418	538,195	101	94,656	189	173,492	1,708	806,344
6	934	325,250	135	101,629	160	147,645	1,229	574,524
7	764	344,580	102	114,035	141	148,588	1,007	607,203
8	1,272	642,078	92	99,019	99	138,289	1,463	879,387
9	1,258	581,862	98	83,659	158	197,732	1,514	863,253
10	1,389	639,659	95	78,759	195	333,291	1,679	1,051,709
11	1,190	658,352	92	84,239	338	492,918	1,621	1,235,509
12	1,348	744,342	90	115,373	457	922,100	1,895	1,781,815
計	14,513	6,735,893	1,233	1,244,523	2,941	4,205,104	18,687	12,185,520

(2) 過去10ヶ年の卸売市場取扱状況の推移

(単位：トン、千円)

区分 年次	下関漁港地方卸売市場				下関市地方卸売市場南風泊市場		合 計	
	下関中央魚市場(株)		下関唐戸魚市場(株)		下関唐戸魚市場(株)			
	取扱量	金 額	取扱量	金 額	取扱量	金 額	取扱量	金 額
16	25,026	9,517,332	-	-	4,130	6,607,323	29,156	16,124,655
17	22,919	9,325,322	392	374,458	4,966	6,676,535	28,277	16,376,315
18	21,721	8,649,192	1,394	143,221	3,975	5,613,879	27,090	15,406,292
19	21,299	9,078,297	1,613	1,315,503	3,474	5,594,633	26,386	15,988,433
20	19,007	8,773,352	1,492	1,395,300	4,548	6,286,244	25,048	16,454,896
21	17,348	7,334,384	1,620	1,503,524	7,353	4,981,933	26,320	13,819,841
22	17,555	6,984,386	1,944	1,500,477	7,333	5,128,713	26,833	13,613,577
23	16,341	6,576,792	1,443	1,366,785	4,016	4,585,075	21,800	12,528,652
24	14,580	6,755,127	1,331	1,307,704	2,969	4,423,145	18,880	12,485,977
25	14,513	6,735,893	1,233	1,244,523	2,941	4,205,104	18,687	12,185,520

(3) 漁業種類別取扱量

(単位：トン)

卸売業者名		漁業種類		はえなわ 漁業	沿岸 漁業	輸入 水産物	搬入物	冷凍魚	ふぐ (天然・養殖・輸入)	その他	合計
		以西底びき 網漁業	沖合底びき 網漁業								
1月	下関中央魚市場(株)	10	629		97	9	293	88		7	1,132
	下関唐戸魚市場(株)(漁港市場)				58	14	24	0		1	97
	下関唐戸魚市場(株)(南風泊市場)					89			178	8	275
2月	下関中央魚市場(株)	19	647		85	4	349	110		6	1,221
	下関唐戸魚市場(株)(漁港市場)				67	13	31	0		1	112
	下関唐戸魚市場(株)(南風泊市場)					88			210	5	303
3月	下関中央魚市場(株)	14	766		78		350	137		5	1,351
	下関唐戸魚市場(株)(漁港市場)				74	18	30			1	123
	下関唐戸魚市場(株)(南風泊市場)					79			250	47	376
4月	下関中央魚市場(株)	12	687		90		313	128		4	1,235
	下関唐戸魚市場(株)(漁港市場)				41	18	32	0		1	94
	下関唐戸魚市場(株)(南風泊市場)					78			170	3	251
5月	下関中央魚市場(株)	5	545		371	1	350	142		5	1,418
	下関唐戸魚市場(株)(漁港市場)				46	12	41	0		1	101
	下関唐戸魚市場(株)(南風泊市場)					58			123	8	189
6月	下関中央魚市場(株)				520	1	296	113		4	934
	下関唐戸魚市場(株)(漁港市場)				51	9	73	1		1	135
	下関唐戸魚市場(株)(南風泊市場)					34			115	11	160
7月	下関中央魚市場(株)				303	3	319	133		6	764
	下関唐戸魚市場(株)(漁港市場)				38	13	48	1		2	102
	下関唐戸魚市場(株)(南風泊市場)					37			94	11	141
8月	下関中央魚市場(株)	7	379		477	4	275	127		4	1,272
	下関唐戸魚市場(株)(漁港市場)				36	11	39	4		2	92
	下関唐戸魚市場(株)(南風泊市場)					37			52	10	99
9月	下関中央魚市場(株)	5	613		243	6	286	100		5	1,258
	下関唐戸魚市場(株)(漁港市場)				31	9	54	3		2	98
	下関唐戸魚市場(株)(南風泊市場)					38			114	6	158
10月	下関中央魚市場(株)	6	689		260	14	314	99		8	1,389
	下関唐戸魚市場(株)(漁港市場)				37	10	46	1		2	95
	下関唐戸魚市場(株)(南風泊市場)					39			154	3	195
11月	下関中央魚市場(株)	12	597		185	4	280	106		7	1,190
	下関唐戸魚市場(株)(漁港市場)				24	15	44	8		2	92
	下関唐戸魚市場(株)(南風泊市場)					147			184	8	338
12月	下関中央魚市場(株)	7	703		204	2	303	124		7	1,348
	下関唐戸魚市場(株)(漁港市場)				37	23	28	1		2	90
	下関唐戸魚市場(株)(南風泊市場)					85			365	7	457
小計	下関中央魚市場(株)	96	6,255		2,914	47	3,727	1,405		68	14,513
	下関唐戸魚市場(株)(漁港市場)				540	165	491	19		18	1,233
	下関唐戸魚市場(株)(南風泊市場)					808			2,007	127	2,941
総計		96	6,255		3,454	1,019	4,218	1,424	2,007	213	18,687

空欄は取引実績なし(0は1トン未満)

(4) 主要魚種別水揚量

ア 下関漁港地方卸売市場(本港市場)扱い

(単位: トン)

魚種	1	2	3	4	5	6	7	8	9	10	11	12	計
イワシ	104	118	64	71	70	56	63	52	48	17	12	39	713
アジ	18	16	31	58	160	163	118	99	57	49	41	64	875
サバ	47	69	102	70	55	37	35	35	33	53	46	48	631
ブリ	25	25	20	33	12	9	10	91	45	37	31	39	377
サワラ	45	58	60	12	6	8	9	4	9	21	18	29	278
キダイ	63	102	115	104	83	15	15	95	83	120	59	147	1,002
アマダイ	4	3	3	4	7	3	1	12	12	38	13	20	119
ヒラメ	13	11	17	15	13	1	2	2	2	8	5	13	102
ホウボウ	3	4	5	8	9	3	3	3	5	3	2	3	52
イカ	84	95	91	105	91	60	23	72	55	81	35	44	836
カレイ	181	99	130	104	90	16	27	46	87	66	167	154	1,167
タチウオ	17	18	10	2	4	7	6	8	10	16	14	20	131
マダイ	48	50	85	67	88	11	8	36	50	55	43	55	594
チダイ	9	6	17	11	11	2	4	8	10	8	6	6	99
ニベ	3	2	3	4	11	9	4	3	5	5	6	4	60
グチ	15	4	4	14	4	7	6	5	2	0	10	4	76
エソ	69	107	103	73	70	46	52	55	62	114	76	149	974
フカ	1	1	0	1	2	1	0	1	1	1	0	1	12
エイ	14	21	14	16	6	3	1	2	4	3	3	5	91
ハモ	5	5	2	1	3	9	14	11	6	7	2	5	71
メンタイ	3	2	6	4	4	0		5	10	7	15	8	64
ヨコワ	6	10	5	6	6	8	10	2	2	3	4	11	75
カワハギ	60	56	119	90	250	266	152	145	269	281	139	71	1,897
マナガツオ	4	9	3	5	5	8	27	20	2	0	1	1	85
ムツ	47	46	41	65	52	3	9	195	79	64	63	34	699
カツオ	3	6	10	9	14	15	10	9	7	7	8	5	105
キンタ	0	0	1	0	2	3	2	1	1	1	0	0	12
アナゴ	35	32	15	31	24	4	3	39	65	47	87	41	424
マトウダイ	17	13	13	14	24	6	7	29	32	50	31	69	306
シタビラメ	1	1	1	0	3	11	3	1	0	0	0	1	22
アンコウ	59	62	65	51	52	2	2	29	47	28	80	56	534
カニ	2	2	1	2	1	1	1	2	5	4	3	2	27
タコ	4	10	8	12	11	2	3	5	4	2	5	4	71
エビ類	5	7	8	6	6	4	4	5	5	10	6	10	75
トラフグ	0	0	0	0	0	0	0	0	0	0	0	0	3
その他のふぐ	14	12	14	11	11	22	13	12	17	20	34	14	195
カマス	3	4	3	1	2	2	1	2	1	15	9	15	57
シイラ				2	6	8	2	1	0	1	0	2	21
コノシロ		0								8		0	8
メッキ	4	3	3	2	2	1	1	1	4	4	2	4	29
サヨリ	1	2	1	0	1					1	0	0	6
サンマ	1	1	1	1	1	1	1	9	59	61	12	1	150
シズ	3	5	5	3	2	0		1	1	0	1	1	23
イトヨリ	3	4	4	3	6	4	4	5	5	7	5	4	55
カサゴ	9	11	15	14	10	3	2	3	6	9	9	8	99
ウナギ	0	0	0	1	1	1	6	2	0	0	0	0	13
サケ	7	7	8	8	7	6	7	8	7	7	7	11	89
スケソウダラ		6										6	13
ワカメ	9	12	14	5	1	1	1	1	0	1	1	6	50
ナマコ	14	11	15	1						0	0	3	45
ウニ	1	0	1	1	1	1	1	2	1	1	1	2	12
貝類	11	11	13	9	6	4	5	4	4	4	10	18	99
アカガイ													
サザエ	6	5	6	6	4	3	5	8	4	3	5	7	63
アサリ	4	5	8	10	6	3	3	2	2	3	3	3	51
ホタテ	1	2	1	2	1	1	1	1	1	1	3	3	19
冷凍魚	92	114	139	132	145	116	137	134	106	105	119	128	1,468
その他	33	43	51	46	54	90	43	42	26	30	29	37	524
計	1,230	1,333	1,474	1,328	1,519	1,069	866	1,364	1,357	1,484	1,282	1,438	15,746

空欄は入荷実績なし(0は1トン未満)

イ 下関漁港地方卸売市場(本港市場)扱い(日本物)

(単位:トン)

魚種	月	1	2	3	4	5	6	7	8	9	10	11	12	計
イワシ		104	118	64	71	70	56	63	52	48	17	12	39	713
アジ		18	16	31	58	160	163	118	99	57	49	41	64	875
サバ		41	69	102	70	55	37	35	35	31	44	46	48	614
ブリ		25	25	20	33	12	9	10	89	45	37	31	39	375
サワラ		45	57	60	12	6	8	9	4	9	21	18	29	277
キダイ		63	102	115	104	83	15	15	95	83	120	59	147	1,002
アマダイ		4	3	3	4	7	3	1	12	12	38	13	20	119
ヒラメ		13	11	17	15	13	1	2	2	2	8	5	13	102
ホウボウ		3	4	5	8	9	3	3	3	5	3	2	3	52
イカ		84	95	91	105	91	60	23	72	55	81	35	44	836
カレイ		181	99	130	104	90	16	27	46	87	66	167	154	1,167
タチウオ		17	18	10	2	4	7	6	8	10	16	14	20	131
マダイ		48	50	85	67	88	11	8	36	50	55	43	55	594
チダイ		9	6	17	11	11	2	4	8	10	8	6	6	99
ニベ		3	2	3	4	11	9	4	3	5	5	6	4	60
グチ		15	4	4	14	4	7	6	5	2	0	10	4	76
エソ		69	107	103	73	70	46	52	55	62	114	76	149	974
フカ		1	1	0	1	2	1	0	1	1	1	0	1	12
エイ		14	21	14	16	6	3	1	2	4	3	3	5	91
ハモ		5	5	2	1	3	9	14	11	6	7	2	5	71
メンタイ		3	2	6	4	4	0		5	10	7	15	8	64
ヨコワ		6	10	5	6	6	8	10	2	2	3	4	11	75
カワハギ		60	56	119	90	250	266	152	145	269	281	139	71	1,897
マナガツオ		4	9	3	5	5	8	27	20	2	0	1	1	85
ムツ		46	44	41	65	51	2	6	193	75	60	61	32	676
カツオ		2	6	10	9	14	15	10	9	7	7	7	5	102
キンタ		0	0	1	0	2	3	2	1	1	1	0	0	12
アナゴ		34	32	14	31	24	4	3	38	64	46	87	40	417
マトウダイ		17	13	13	14	24	6	7	29	32	50	31	69	306
シタビラメ		1	1	1	0	3	11	3	1	0	0	0	1	22
アンコウ		59	62	65	51	52	2	2	29	47	28	80	56	534
カニ		2	2	1	2	1	1	1	2	5	4	3	2	27
タコ		4	10	8	12	11	2	3	5	4	2	5	4	71
エビ類		5	7	8	6	6	4	4	5	5	10	6	10	75
トラフグ		0	0	0	0	0	0	0	0	0	0	0	0	3
その他のふぐ		14	12	14	11	11	22	13	12	17	20	34	14	195
カマス		3	3	3	1	2	2	1	2	1	14	9	15	56
シイラ					2	6	8	2	1	0	1	0	2	21
コノシロ			0								8		0	8
メッキ		4	3	3	2	2	1	1	1	4	4	2	4	29
サヨリ		1	2	1	0	1					1	0	0	6
サンマ		1	1	1	1	1	1	1	9	58	61	12	1	150
シズ		3	5	5	3	2			1	1	0	1	1	23
イトヨリ		3	4	4	3	6	4	4	5	5	7	5	4	55
カサゴ		9	11	15	14	10	3	2	3	6	9	9	8	99
ウナギ		0	0	0	1	1	1	2	0	0	0	0	0	6
サケ		0	0	0	0	0	0	0	0	0	0	0		1
スケソウダラ			6										6	13
ワカメ		9	12	14	5	1	1	1	1	0	1	1	6	50
ナマコ		14	11	15	1						0	0	3	45
ウニ		0	0	0	0	0	0	1	1	0	1	1	1	6
貝類		9	8	9	6	4	3	4	4	3	3	9	14	76
アカガイ														
サザエ		3	3	2	2	4	3	5	8	4	3	1	2	40
アサリ		3	3	7	8	4	3	2	2	2	2	2	3	42
ホタテ		1	2	1	2	1	1	1	1	1	1	3	3	19
冷凍魚		92	114	139	132	145	116	137	134	106	105	119	128	1,468
その他		33	43	51	46	54	90	43	42	26	29	28	36	523
計		1,208	1,316	1,456	1,310	1,506	1,059	850	1,349	1,342	1,461	1,264	1,413	15,534

空欄は入荷実績なし(0は1トン未満)

ウ 下関漁港地方卸売市場(本港市場)扱い(輸入物)

(単位:トン)

魚種	1	2	3	4	5	6	7	8	9	10	11	12	計
イワシ													
アジ													
サバ	6				0				2	9	0		18
ブリ								2					2
サワラ		1											1
キダイ													
アマダイ													
ヒラメ													
ホウボウ													
イカ													
カレイ													
タチウオ													
マダイ													
チダイ													
ニベ													
グチ													
エソ													
フカ													
エイ													
ハモ													
メンタイ													
ヨコワ		0											0
カワハギ													
マナガツオ													
ムツ	2	2			1	1	3	2	4	4	3	2	22
カツオ	2										1		3
キンタ													
アナゴ	0	0	0	1	1	1	1	1	0	1	1	1	7
マトウダイ													
シタビラメ													
アンコウ	0												0
カニ													
タコ													
エビ類	0	0	0	0	0		0	0	0	0	0	0	0
トラフグ													
その他のふぐ													
カマス		0				0				1			1
シイラ													
コノシロ													
メッキ													
サヨリ													
サンマ									0				0
シズ						0							0
イトヨリ													
カサゴ													
ウナギ	0	0	0	0	0	0	4	1	0	0	0	0	6
サケ	6	7	8	8	7	6	7	8	7	7	7	11	88
スケソウダラ													
ワカメ													
ナマコ													
ウニ	0	0	1	1	1	0	0	1	0	0	0	1	6
貝類	3	2	4	3	2	1	1	0	1	1	1	4	23
アカガイ													
サザエ	3	2	4	5	1	0		0		0	4	5	24
アサリ	1	1	1	1	1	0	0	0	0	0	1	0	9
ホタテ													
冷凍魚													
その他	0	0	0	0	0	0	0	0	0	0	0	0	1
計	23	17	18	18	14	10	16	15	15	23	19	25	212

空欄は入荷実績なし(0は1トン未満)

エ 下関市地方卸売市場南風泊市場(分港市場)扱い

(単位：トン)

魚種	月												計	
	1	2	3	4	5	6	7	8	9	10	11	12		
トラフグ(活)	22	28	13	10	6	1	1	2	2	3	5	13	108	
トラフグ(メ)	0	0	0	0	1	0	0	0	0	0	0	0	2	
トラフグ養殖(活)	138	154	133	65	35	42	40	28	45	101	156	340	1,277	
トラフグ養殖(メ)	2	1	2	1	0	1	1	1	3	12	7	0	31	
カラスフグ(活)	1	2	1	0							0	0	4	
カラスフグ(メ)		0											0	
マフグ(活)	2	15	46	59	17	0	0	0			0	0	139	
マフグ(メ)	0	4	51	31	5	1	3	1	16	2	0	1	115	
ショウサイフグ(活)														
ショウサイフグ(メ)	0				0	2	1						3	
シマフグ	1	0	1	0	0	0	0	0	0	0	0	3	5	
サバフグ						0	0	0		0	0	2	2	
ナシフグ	2	0	0	0	0	0	0			0	0	1	4	
その他のふぐ	8	6	2	3	57	68	48	20	48	36	15	5	316	
その他	97	93	126	81	66	45	47	47	44	41	155	92	934	
計	275	303	376	251	189	160	141	99	158	195	338	457	2,941	
内訳	トラフグ(活)	161	182	147	75	41	43	41	30	47	104	161	353	1,385
	〃(メ)	3	1	2	1	1	1	1	1	3	12	7	0	33
	その他のふぐ	14	27	101	94	81	71	52	21	63	38	15	11	589
	その他	97	93	126	81	66	45	47	47	44	41	155	92	934

空欄は入荷実績なし(0は1トン未満)

(5) 主要魚種別平均単価

ア 下関漁港地方卸売市場(本港市場)扱い

(単位:円/kg)

魚種	1	2	3	4	5	6	7	8	9	10	11	12	計
イ ワ シ	242	264	224	223	228	287	281	290	317	378	377	181	259
ア ジ	535	541	519	396	322	328	433	339	458	383	370	239	369
サ バ	356	296	211	249	245	212	278	329	359	382	391	404	299
ブ リ	273	298	334	270	229	287	280	179	219	395	275	495	283
サ ワ ラ	1,052	1,213	1,449	1,390	697	565	661	795	317	338	612	703	1,007
キ ダ イ	425	396	405	466	380	337	294	288	298	258	261	398	360
ア マ ダ イ	830	833	871	1,885	1,275	2,303	2,532	1,289	1,172	1,159	1,107	984	1,181
ヒ ラ メ	787	781	707	767	678	1,169	1,535	1,666	1,633	867	842	886	830
ホ ウ ボ ウ	432	417	321	303	179	255	299	209	266	357	345	387	295
イ カ	390	364	453	447	357	366	557	543	515	568	531	464	449
カ レ イ	512	587	484	530	521	568	453	862	706	734	794	679	620
タ チ ウ オ	426	611	593	900	889	737	700	745	777	621	540	557	617
マ ダ イ	742	704	709	679	496	463	438	558	544	573	657	829	640
チ ダ イ	458	639	525	523	311	142	259	411	460	476	418	466	454
ニ ベ	526	468	501	462	444	470	508	562	412	412	315	382	444
グ チ	352	359	350	345	215	221	310	228	209	169	411	335	322
エ ソ	163	105	119	197	139	131	181	154	101	98	183	391	177
フ カ	38	56	76	79	50	37	50	41	39	64	52	40	48
エ イ	82	91	122	130	59	70	142	75	42	44	38	52	91
ハ モ	177	214	173	139	520	672	763	539	301	151	146	235	443
メ ン タ イ	598	844	544	512	554	596		444	397	672	351	506	488
ヨ コ ワ	893	594	874	1,017	895	692	1,057	981	1,419	724	1,079	786	863
カ ワ ハ ギ	222	280	278	290	226	211	222	209	219	218	218	275	229
マ ナ ガ ツ オ	847	852	1,427	1,199	1,278	1,907	1,645	1,557	1,727	1,682	1,963	1,500	1,478
ム ツ	1,044	1,076	894	948	753	1,421	1,894	1,024	1,182	1,505	1,390	1,632	1,131
カ ツ オ	178	344	325	325	358	375	358	365	369	344	265	230	336
キ ン タ	387	398	334	389	276	251	275	247	215	243	234	220	269
ア ナ ゴ	623	781	881	910	843	985	1,206	769	830	852	812	829	815
マ ト ウ ダ イ	288	332	339	283	197	380	384	172	174	179	206	167	212
シ タ ビ ラ メ	856	878	843	691	916	676	955	996	892	487	743	515	773
ア ン コ ウ	689	562	249	273	268	73	83	281	316	436	692	822	482
カ ニ	1,578	1,184	1,972	1,804	1,531	1,269	1,153	915	784	1,016	1,476	2,627	1,351
タ コ	683	544	548	556	561	984	975	753	509	543	712	829	634
エ ビ 類	1,623	1,559	1,678	2,018	1,754	1,426	1,829	1,643	1,333	1,450	1,789	2,091	1,700
ト ラ フ グ	1,851	1,824	2,138	2,007	1,232	1,222	1,122	1,497	1,566	1,728	2,502	3,059	1,878
その他のふぐ	494	384	432	307	346	313	357	320	313	387	363	407	367
カ マ ス	383	515	580	630	627	541	708	470	528	317	497	418	441
シ イ ラ				225	168	185	305	277	232	181	158	91	188
コ ノ シ ロ		118								179		115	177
メ ッ キ	354	379	416	434	301	477	529	545	366	455	390	327	392
サ ヨ リ	682	803	891	1,334	726					1,033	601	893	819
サ ン マ	288	319	255	256	263	278	414	769	598	447	336	394	508
シ ス	424	477	540	475	413	310		505	622	496	684	645	504
イ ト ヨ リ	1,086	813	1,227	1,332	684	586	728	959	973	709	477	432	819
カ サ ゴ	370	458	493	538	496	833	1,012	625	419	431	298	423	476
ウ ナ ギ	4,325	4,327	4,330	4,337	4,208	4,602	4,625	4,868	5,212	4,883	5,296	4,932	4,622
サ ケ	974	1,057	1,099	1,178	1,214	1,224	1,221	1,237	1,226	1,165	1,202	1,220	1,171
スケソウダラ		186										390	287
ワ カ メ	224	181	177	230	721	575	508	528	549	540	601	400	252
ナ マ コ	502	640	748	782						624	1,152	916	659
ウ ニ	7,266	7,745	6,758	6,246	6,905	9,146	8,743	7,707	7,365	8,704	9,105	9,599	8,068
貝 類	1,433	1,281	1,258	1,481	1,559	1,563	1,825	2,090	1,848	1,837	1,411	1,786	1,552
ア カ ガ イ													
サ ザ エ	756	740	758	799	809	772	831	891	773	828	782	792	799
ア サ リ	486	503	551	530	513	532	517	514	526	523	522	509	522
ホ タ テ	629	590	644	546	566	542	742	851	917	767	596	574	643
冷 凍 魚	711	739	772	749	734	658	645	408	476	588	309	652	554
そ の 他	600	606	580	642	575	531	560	545	649	622	619	762	604
計	515	509	499	516	416	399	529	543	491	484	579	598	507

空欄は入荷実績なし

イ 下関漁港地方卸売市場(本港市場)扱い (日本物)

(単位：円/kg)

魚種	1	2	3	4	5	6	7	8	9	10	11	12	計
イ ワ シ	242	264	224	223	228	287	281	290	317	378	377	181	259
ア ジ	535	541	519	396	322	328	433	339	458	383	370	239	369
サ バ	357	296	211	249	244	212	278	329	362	382	391	404	297
ブ リ	273	298	334	270	229	287	280	181	219	395	275	495	284
サ ワ ラ	1,052	1,229	1,449	1,390	697	565	661	795	317	338	612	703	1,009
キ ダ イ	425	396	405	466	380	337	294	288	298	258	261	398	360
ア マ ダ イ	830	833	871	1,885	1,275	2,303	2,532	1,289	1,172	1,159	1,107	984	1,181
ヒ ラ メ	787	781	707	767	678	1,169	1,535	1,666	1,633	867	842	886	830
ホ ウ ボ ウ	432	417	321	303	179	255	299	209	266	357	345	387	295
イ カ	390	364	453	447	357	366	557	543	515	568	531	464	449
カ レ イ	512	587	484	530	521	568	453	862	706	734	794	679	620
タ チ ウ オ	426	611	593	900	889	737	700	745	777	621	540	557	617
マ ダ イ	742	704	709	679	496	463	438	558	544	573	657	829	640
チ ダ イ	458	639	525	523	311	142	259	411	460	476	418	466	454
ニ ベ	526	468	501	462	444	470	508	562	412	412	315	382	444
グ チ	352	359	350	345	215	221	310	228	209	169	411	335	322
エ ソ	163	105	119	197	139	131	181	154	101	98	183	391	177
フ カ	38	56	76	79	50	37	50	41	39	64	52	40	48
エ イ	82	91	122	130	59	70	142	75	42	44	38	52	91
ハ モ	177	214	173	139	520	672	763	539	301	151	146	235	443
メ ン タ イ	598	844	544	512	554	596		444	397	672	351	506	488
ヨ コ ワ	893	588	874	1,017	895	692	1,057	981	1,419	724	1,079	786	863
カ ワ ハ ギ	222	280	278	290	226	211	222	209	219	218	218	275	229
マ ナ ガ ツ オ	847	852	1,427	1,199	1,278	1,907	1,645	1,557	1,727	1,682	1,963	1,500	1,478
ム ツ	1,067	1,106	894	948	754	1,732	2,390	1,025	1,201	1,551	1,415	1,677	1,143
カ ツ オ	221	344	325	325	358	375	358	365	369	344	289	230	341
キ ン タ	387	398	334	389	276	251	275	247	215	243	234	220	269
ア ナ ゴ	612	772	858	894	825	881	1,059	747	823	842	805	807	800
マ ト ウ ダ イ	288	332	339	283	197	380	384	172	174	179	206	167	212
シ タ ビ ラ メ	856	878	843	691	916	676	955	996	892	487	743	515	773
ア ン コ ウ	689	562	249	273	268	73	83	281	316	436	692	822	482
カ ニ	1,578	1,184	1,972	1,804	1,531	1,269	1,153	915	784	1,016	1,476	2,627	1,351
タ コ	683	544	548	556	561	984	975	753	509	543	712	829	634
エ ビ 類	1,614	1,554	1,677	2,013	1,748	1,426	1,824	1,635	1,328	1,441	1,788	2,084	1,695
ト ラ フ グ	1,851	1,824	2,138	2,007	1,232	1,222	1,122	1,497	1,566	1,728	2,502	3,059	1,878
その他のふぐ	494	384	432	307	346	313	357	320	313	387	363	407	367
カ マ ス	383	539	580	630	627	557	708	470	528	320	497	418	444
シ イ ラ				225	168	185	305	277	232	181	158	91	188
コ ノ シ ロ		118								179		115	177
メ ッ キ	354	379	416	434	301	477	529	545	366	455	390	327	392
サ ヨ リ	682	803	891	1,334	726					1,033	601	893	819
サ ン マ	288	319	255	256	263	278	414	769	598	447	336	394	508
シ ス	424	477	540	475	413			505	622	496	684	645	505
イ ト ヨ リ	1,086	813	1,227	1,332	684	586	728	959	973	709	477	432	819
カ サ ゴ	370	458	493	538	496	833	1,012	625	419	431	298	423	476
ウ ナ ギ	4,528	4,414	4,671	4,420	4,272	4,707	5,098	5,394	5,381	5,003	5,597	4,965	4,837
サ ケ	879	974	682	578	1,137	1,092	1,266	738	823	651	1,155		854
スケソウダラ		186										390	287
ワ カ メ	224	181	177	230	721	575	508	528	549	540	601	400	252
ナ マ コ	502	640	748	782						624	1,152	916	659
ウ ニ	7,992	10,164	9,803	8,359	9,781	13,191	10,181	11,251	10,249	11,280	10,985	14,259	10,986
貝 類	1,326	1,156	1,197	1,450	1,683	1,695	1,950	2,068	1,977	2,033	1,352	1,553	1,503
ア カ ガ イ													
サ ザ エ	734	718	758	898	796	769	831	888	773	832	833	835	814
ア サ リ	514	520	563	540	535	525	508	506	510	516	516	502	530
ホ タ テ	629	590	644	546	566	542	742	851	917	767	596	574	643
冷 凍 魚	711	739	772	749	734	658	645	408	476	588	309	652	554
そ の 他	601	606	580	642	575	530	561	545	649	622	620	763	604
計	509	503	491	505	408	391	502	532	484	478	571	582	497

空欄は入荷実績なし

ウ 下関漁港地方卸売市場(本港市場)扱い(輸入物)

(単位:円/kg)

魚種	1	2	3	4	5	6	7	8	9	10	11	12	計
イワシ													
アジ													
サバ	352				2,468				326	380	420		366
ブリ								96					96
サワラ		337											337
キダイ													
アマダイ													
ヒラメ													
ホウボウ													
イカ													
カレイ													
タチウオ													
マダイ													
チダイ													
ニベ													
グチ													
エソ													
フカ													
エイ													
ハモ													
メシタ													
ヨコワ		1,312											1,312
カワハギ													
マナガツオ													
ムツ	344	441			712	620	1,021	930	806	793	822	753	765
カツオ	141										75		119
キンタ													
アナゴ	1,606	1,489	1,554	1,606	1,653	1,641	1,948	1,819	1,790	1,695	1,812	1,748	1,708
マトウダイ													
シタビラメ													
アンコウ	437												437
カニ													
タコ													
エビ類	3,386	3,294	1,859	3,255	3,150		3,150	3,150	3,150	3,224	3,150	3,935	3,202
トラフグ													
その他のふぐ													
カマス		315				325				246			279
シイラ													
コノシロ													
メツキ													
サヨリ													
サンマ										581			581
シラス						310							310
イトヨリ													
カサゴ													
ウナギ	3,920	4,063	4,002	3,938	3,988	4,090	4,363	4,713	4,938	4,769	4,953	4,883	4,419
サケ	978	1,060	1,101	1,180	1,214	1,225	1,220	1,247	1,236	1,177	1,202	1,220	1,175
スケソウダラ													
ワカメ													
ナマコ													
ウニ	6,228	4,401	4,913	5,154	5,359	4,679	4,522	4,813	4,596	5,086	4,619	5,370	5,043
貝類	1,789	1,748	1,400	1,549	1,309	1,262	1,338	2,290	1,222	1,302	1,764	2,607	1,708
アカガイ													
サザエ	784	765	758	763	864	945		1,155		710	769	774	773
アサリ	424	457	469	468	447	569	578	578	597	559	547	553	487
ホタテ													
冷凍魚													
その他	252	252	252	252	252	2,161	131	252	252	252	28	34	177
計	839	994	1,205	1,281	1,333	1,335	1,980	1,611	1,118	856	1,093	1,495	1,237

空欄は入荷実績なし

エ 下関市地方卸売市場南風泊市場(分港市場)扱い

(単位：円/kg)

魚種	月												計	
	1	2	3	4	5	6	7	8	9	10	11	12		
トラフグ(活)	5,158	3,995	4,698	3,135	2,672	4,007	3,783	3,786	6,014	8,553	8,418	11,204	5,429	
トラフグ(メ)	1,630	1,494	1,419	1,418	1,381	1,148	925	1,024	1,548	1,538	1,454	2,536	1,462	
トラフグ養殖(活)	1,913	1,710	1,550	1,330	1,376	1,403	1,383	1,704	2,040	1,994	1,919	1,929	1,785	
トラフグ養殖(メ)	1,137	787	559	486	373	470	717	944	1,237	1,381	1,250	645	1,161	
カラスフグ(活)	2,674	2,669	3,149	2,625							3,413	5,413	2,808	
カラスフグ(メ)		1,050											1,050	
マフグ(活)	962	780	676	675	671	428	294	525			1,039	924	690	
マフグ(メ)	416	370	204	286	424	426	473	656	98	336	2,607	252	245	
ショウサイフグ(活)														
ショウサイフグ(メ)	315				261	247	238						250	
シマフグ	456	644	409	297	277	512	411	349	471	286	579	416	418	
サバフグ						243	1,002	1,050		428	385	1,468	1,403	
ナシフグ	2,275	2,100	1,789	1,526	1,297	1,066	1,575			2,310	1,804	3,907	2,368	
その他のふぐ	1,010	742	1,059	874	299	284	368	528	414	646	595	1,008	439	
その他	892	923	854	1,041	1,162	1,426	1,454	1,493	1,525	1,562	861	1,114	1,083	
計	1,772	1,598	1,131	1,019	920	922	1,053	1,393	1,255	1,707	1,458	2,017	1,430	
内訳	トラフグ(活)	2,362	2,058	1,837	1,582	1,577	1,454	1,456	1,849	2,234	2,192	2,119	2,282	2,069
	〃(メ)	1,197	955	582	597	1,000	527	740	962	1,257	1,382	1,251	1,478	1,184
	その他のふぐ	1,223	858	464	874	387	290	373	533	335	629	618	1,119	491
	その他	892	923	854	1,041	1,162	1,426	1,454	1,493	1,525	1,562	861	1,114	1,083

空欄は入荷実績なし

4 参 考

イ 知事許可、自由漁業に係る漁船

(単位：隻、トン、P S、KW)

船型 区分 漁業種類	3トン未満			3～5トン未満			5～10トン未満			10～15トン未満			15～20トン未満			20～50トン未満			50トン以上			総計		
	隻数	総トン数	ps	隻数	総トン数	ps	隻数	総トン数	ps	隻数	総トン数	ps	隻数	総トン数	ps	隻数	総トン数	ps	隻数	総トン数	ps	隻数	総トン数	ps
			kw			kw			kw			kw			kw			kw			kw			kw
採介藻	8	4.68	55	4	19.48	45	-	-	-	-	-	-	-	-	-	-	-	-	-	-	-	12	24.16	100
			250			87			-			-			-			-			-			-
定置網	1	2.17	25	3	13.19	190	-	-	-	-	-	-	-	-	-	-	-	-	-	-	-	4	15.36	215
			-			-			-			-			-			-			-			-
一本釣	96	137.56	2,754	28	104.12	1,735	3	20.70	110	3	34.93	210	-	-	-	-	-	-	-	-	-	130	297.31	4,809
			1,405			418			823			540			-			-			-			-
はえなわ	3	4.71	75	2	8.18	140	1	6.30	90	1	14.16	120	1	16.00	160	1	49.82	210	-	-	-	9	99.17	795
			33			-			-			-			-			-			-			-
さし網	3	7.70	100	1	4.80	90	-	-	-	-	-	-	-	-	-	-	-	-	-	-	-	4	12.50	190
			183			-			-			-			-			-			-			-
まき網 (網船)	-	-	-	-	-	-	-	-	-	1	19.00	180	-	-	-	-	-	-	-	-	-	1	19.00	180
			-			-			-			-			-			-			-			-
まき網 (付属船)	-	-	-	-	-	-	-	-	-	2	23.00	150	3	54.58	510	-	-	-	-	-	-	5	77.58	660
			-			-			636			-			-			-			-			636
敷網	-	-	-	-	-	-	-	-	-	5	70.22	600	-	-	-	-	-	-	-	-	-	5	70.22	600
			-			-			-			-			-			-			-			-
小型底びき網	47	135.49	540	4	17.80	30	-	-	-	-	-	-	-	-	-	-	-	-	-	-	-	51	153.29	570
			526			96			-			-			-			-			-			-
ひき網	-	-	-	-	-	-	-	-	-	-	-	-	-	-	-	-	-	-	-	-	-	-	-	-
			-			-			-			-			-			-			-			-
雑漁業	28	29.09	589	1	3.00	70	2	14.75	200	-	-	-	-	-	-	-	-	-	-	-	-	31	46.84	859
			123			-			-			-			-			-			-			-
計	186	321.40	4,138	43	170.57	2,300	6	41.75	400	11	142.31	1,080	5	89.58	850	1	49.82	210	-	-	-	252	815.43	8,978
			2,520			601			823			1,176			-			-			-			-

(平成25年4月1日現在)

(注) 山口県漁協(伊崎支店、彦島支店、下関南風泊支店) 所属漁船のみ

(2) 下関漁港を根拠地とする漁船登録上の過去10ヶ年の漁船勢力の推移

(単位：隻、トン)

年次 区分 漁業種類	16		17		18		19		20		21		22		23		24		25	
	隻数	総トン数	隻数	総トン数	隻数	総トン数	隻数	総トン数	隻数	総トン数	隻数	総トン数	隻数	総トン数	隻数	総トン数	隻数	総トン数	隻数	総トン数
遠洋かつお まぐろ	-	-	-	-	-	-	-	-	-	-	-	-	-	-	-	-	-	-	-	-
遠洋底びき網	2	6,144	2	6,144	-	-	-	-	-	-	-	-	-	-	-	-	-	-	-	-
以西底びき網	2	150	2	150	2	150	2	150	2	150	2	150	-	-	2	150	2	150	-	-
沖合底びき網	28	2,070	28	2,070	24	1,770	24	1,770	22	1,620	22	1,620	22	1,620	10	720	12	900	12	900
大中型まき網 (網船)	1	135	1	135	1	135	1	135	1	135	1	135	1	135	1	135	-	-	-	-
大中型まき網 (付属船)	11	1,458	11	1,458	11	1,458	11	1,458	11	1,458	11	1,458	11	1,458	9	1,313	9	1,313	5	539
一本釣	1	3,086	1	3,086	-	-	-	-	-	-	-	-	-	-	-	-	-	-	-	-
はえなわ	-	-	-	-	-	-	-	-	-	-	-	-	-	-	-	-	-	-	-	-
さし網	-	-	-	-	-	-	-	-	-	-	-	-	-	-	-	-	-	-	-	-
官公庁船	6	2,892	6	2,892	6	2,892	6	2,892	6	3,255	6	3,255	5	3,255	8	3,211	4	3,194	4	3,194
計	51	15,935	51	15,935	44	6,405	44	6,405	42	6,618	42	6,618	39	6,468	30	5,529	27	5,557	21	4,633

(注) 大臣許可承認漁業に係る漁船のみ

(3) 過去10ヶ年の山口・九州主要5漁港水揚量、水揚金額の推移

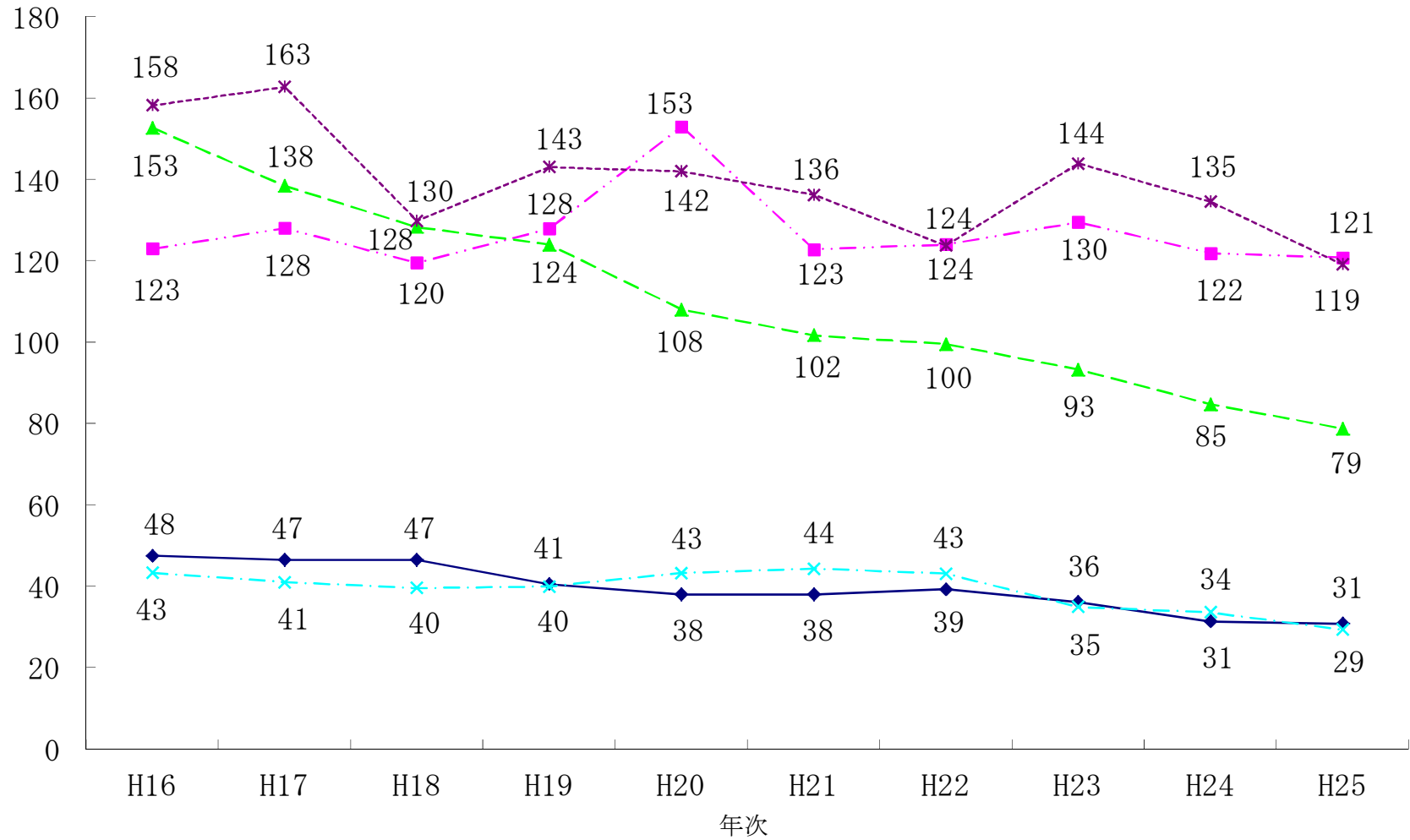
(単位：トン、千円)

年	下関漁港		長崎漁港		福岡漁港		唐津漁港		松浦漁港	
	数量	金額	数量	金額	数量	金額	数量	金額	数量	金額
16	47,553	23,684,198	122,986	40,618,648	152,743	76,631,959	43,352	9,632,462	158,211	24,754,584
17	46,557	23,694,364	128,030	37,966,384	138,420	70,396,956	41,024	8,688,405	162,730	22,384,306
18	46,516	23,174,335	119,511	35,896,971	128,328	70,850,512	39,611	8,343,694	129,826	19,748,881
19	40,563	21,698,920	127,931	37,283,344	124,013	69,469,864	39,966	8,515,618	143,057	23,470,522
20	38,007	21,766,156	153,000	40,026,364	108,042	64,301,931	43,278	9,442,186	142,044	24,203,852
21	38,042	18,377,496	122,775	32,325,264	101,709	54,149,315	44,371	7,819,260	136,239	20,224,455
22	39,307	18,535,996	124,081	31,422,313	99,537	51,461,669	43,138	7,468,219	123,793	18,436,160
23	36,141	18,255,540	129,532	32,329,635	93,279	47,941,531	34,989	7,189,101	143,920	22,645,521
24	31,359	17,520,048	121,873	31,954,325	84,737	44,948,160	33,623	6,784,644	134,565	19,208,736
25	30,816	17,063,467	120,817	34,158,862	78,815	43,873,349	29,381	6,474,234	119,176	17,349,797

過去10ヶ年の山口・九州主要5漁港水揚量の推移

水揚量 (千トン)

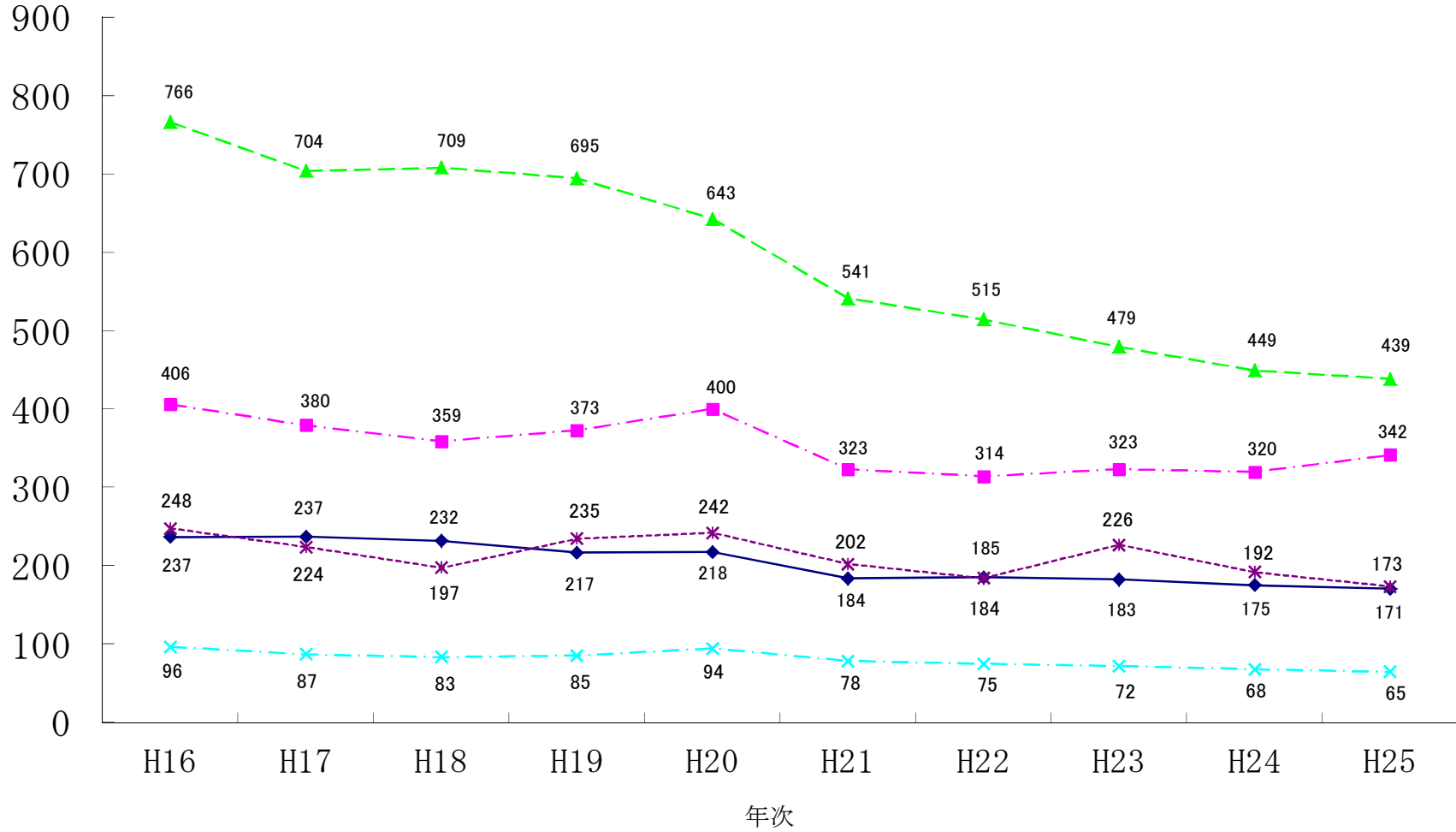
◆ 下関漁港 ■ 長崎漁港 ▲ 福岡漁港 × 唐津漁港 * 松浦漁港



過去10ヶ年の山口・九州主要5漁港水揚金額の推移

水揚金額（億円）

◆ 下関漁港 ■ 長崎漁港 ▲ 福岡漁港 × 唐津漁港 * 松浦漁港



下関漁港統計年報

平成25年版

— 編集・発行 —

山口県下関水産振興局

山口県下関市大和町1-16-1

TEL (083)266-2141

FAX (083)266-2146

E-Mail a16401@pref.yamaguchi.lg.jp