

下関漁港統計年報

(平成23年版)



下関水産振興局

目 次

第1 下関漁港の概況

1	下 関 漁 港	1
2	下 関 漁 港 の 沿 革	1
	下 関 漁 港 年 表	3-1,3-2
3	山口県下関水産振興局組織図	4
4	卸売市場・卸売業者・買受人	5
5	下関漁港の基本施設	6
6	下関漁港の機能施設	7
7	漁港施設使用料	8
8	市場の基本施設	9
9	市場の機能施設	10
10	市場施設使用料	11

第2 下関漁港における平成23年の水揚動向

	下関漁港における平成23年の水揚動向	13
--	--------------------	----

第3 統計諸表

1	漁 船 統 計	
(1)	漁業種別入港隻数	16
(2)	過去10ヶ年の漁業種別入港隻数の推移	17
2	水揚量、魚価統計	
(1)	漁業種別水揚量及び推定水揚金額	18
(2)	過去10ヶ年の漁業種別水揚量の推移	19
(3)	主要魚種別水揚量(下関漁港総水揚量)	20
(4)	過去10ヶ年の主要魚種別水揚量の推移	21
(5)	輸入水産物主要魚種別水揚量	22
(6)	過去10ヶ年の輸入水産物の推移	23
(7)	輸入水産物主要魚種別水揚量(分港)	24

3 卸売市場統計

(1)	卸売市場の取扱状況	25
(2)	過去 10 年の卸売市場取扱状況の推移	26
(3)	漁業種別取扱量	27
(4)	主要魚種別水揚量	
ア	下関漁港地方卸売市場(本港市場)扱い	28
イ	下関漁港地方卸売市場(本港市場)扱い(日本物)	29
ウ	下関漁港地方卸売市場(本港市場)扱い(輸入物)	30
エ	下関市地方卸売市場南風泊市場(分港市場)扱い	31
(5)	主要魚種別平均単価	
ア	下関漁港地方卸売市場(本港市場)扱い	32
イ	下関漁港地方卸売市場(本港市場)扱い(日本物)	33
ウ	下関漁港地方卸売市場(本港市場)扱い(輸入物)	34
エ	下関市地方卸売市場南風泊市場(分港市場)扱い	35

4 参 考

(1)	下関漁港を根拠地とする漁船登録上の漁船勢力	
ア	大臣許可、承認漁業に係る漁船	36
イ	知事許可、自由漁業に係る漁船	37
(2)	下関漁港を根拠地とする漁業登録上の過去 10 年の漁船勢力の推移	38
(3)	過去 10 年の西日本主要 5 漁港水揚量、水揚金額の推移	39

第1 下関漁港の概況

1 下関漁港

- (1) 所在地
山口県下関市大和町 1 丁目16番 1 号
- (2) 漁港の種類
特定第3種
(昭和35年3月21日政令第37号)
- (3) 漁港の管理者
山口県 (昭和27年6月9日農林省告示第256号)

2 下関漁港の沿革

下関は本州最西端にあり、三方が海に開かれるとともに、山陽と山陰、本州と九州の結節点となることから、古来より海陸交通の要衝として栄えてきた。その下関に位置する下関漁港は、全国で代表的な設備・機能を有する特定第3種漁港であり、本港は、古くから遠洋・沖合漁業の基地として、また、分港（南風泊）は主にふぐの水揚げ港として、大きな役割を果たしている。

【下関漁港 本港】

(漁港施設)

明治末期から大正初期にかけて近代漁法がはじまり、トロール漁業、機船底びき網漁業等が発達するにつれ、次第に遠洋・沖合への出漁が活発となっていった。しかし、現在の竹崎町に位置していた当時の漁港は、小瀬戸で急流のため漁船の接岸も困難で、遠洋漁業基地としての機能を満たすものではなかった。

こうした中、関門海峡の鉄道トンネル建設計画の一環として小瀬戸が埋め立てられることとなり、これにあわせて年間水揚量10万トンの処理をめざす漁港修築工事が昭和3年(1928年)に計画された。

昭和7年に工事は着工され、昭和12年(1937年)には小瀬戸を締切り、昭和13年(1938年)に閘門(引戸式)が設置された。最終的に水深 - 5.5m、岸壁1,500m、用地200,000㎡を有する近代漁港が昭和17年(1942年)にほぼ完成し、当時東洋一と称された。以後も漁港関連施設整備が継続され、水揚量も次第に増加して、昭和35年(1960年)には特定第3種漁港として国の指定を受けることとなる。

昭和41年(1966年)には年間水揚量約28万5千トンを記録して全国一となるなど、処理すべき漁獲物の量が当初計画時の想定をはるかに上回るに至ったため、さらなる漁港修築拡張工事が計画され、昭和44年(1969年)に既存岸壁前面の埋立工事に着手した。この結果、水深 - 7.0m、岸壁660m、用地21,800㎡の造成、荷さばき所の拡幅、積込場(上屋を含む)整備が行われ、昭和48年(1973年)に現在の漁港が完成した。

しかし、漁獲制限、需要減退、資源枯渇といった漁業全体を取り巻く情勢の悪化とともに、陸上交通網の発達に伴って当漁港の水揚げ港としての優位性が相対的に低下したことなどから、以西底びき網漁業では、平成4年(1992年)には当漁港を根拠地とする漁船

が皆無となった。

(卸売市場)

昭和17年(1942年)の漁港完成と同時に下関市営の下関市中央市場が業務を開始した。しかし、市営の市場は昭和25年(1950年)には閉鎖され、同年、民営の下関漁港市場が市場業務を再開した。その後、昭和48年の漁港拡張工事の完了に伴い、開設者を山口県に移行し、県営の公設地方卸売市場となって現在に至っている。

市場流通を取り巻く環境の変化に対応するため、防風扉施設(昭和58年度)、活魚施設(昭和62年度、平成元年度)、保冷库・冷凍庫施設(平成7年度)、廃棄物処理施設(平成7年度)の整備等、順次、市場機能施設の充実を図ってきたが、特に、平成9年度からは下関漁港市場施設整備基本計画の策定により、正面進入路の移転整備(平成9年度)、共同集配施設の整備(平成9年度・10年度)、福利厚生施設の整備(平成10年度・11年度)を行ない、平成15年3月には、漁港ビル本館南(新市場棟)が竣工、供用を開始した。当施設は、大型車輛にも充分に対応できる買荷積込所を拡充整備、種々の衛生管理対策(防塵・防鳥対策として天井の設置と埋込照明器具、防風扉、紫外線殺菌装置、冷房スポットの設置、足洗場・トイレの集約化等)を特徴としている。

平成16年12月には、水産分野では全国で初めて国の構造改革特区の認定を受け、漁港施設の民間業者への貸付により、卸売業者等が自ら漁港内において施設整備を行う途を開いた。この構造改革特区を活用して、平成17年8月から下関唐戸魚市場(株)が卸売業務を開始し、卸売業者は既存の下関中央魚市場(株)との2社体制となっている。

【下関漁港 南風泊分港】

下関市の水産加工業はかつてより下関市の重要な産業であったが、1960年代に下関漁港の水揚量が伸張していくなかであって、概して中小企業が多く、立地も散在しており、新規の加工場用地が不足する状態であった。このため、南風泊分港の漁港増設とその近接地への加工場団地造成が計画され、昭和43年(1968年)に着手した。泊地の浚渫等を経て、水深-4.0m、岸壁480m、用地115,000㎡を整備し、昭和45年(1970年)に現在の南風泊分港が完成した。さらに、昭和46年(1971年)度から漁港関連施設の整備が行われ、第一次南風泊水産加工団地が昭和50年(1975年)に完成した。

この間、昭和47年(1972年)4月からアナゴ、カニ、サザエ、アカガイ等の韓国産活魚介類の水揚げが開始、昭和49年(1974年)11月からは市営の下関市地方卸売市場南風泊市場が開設され下関唐戸魚市場(株)のふぐ部門が進出した。

これ以後、第8次漁港整備計画(昭和63年度～平成5年度)に基づき、昭和63年(1988年)度からふぐ主体の活魚槽等の付帯施設を含めた市場施設の整備が行われ、ふぐを主体とした約32,000㎡の蓄養水面を有した西日本一の活魚の一大集散基地と、その背後地に蓄養施設、水産加工場及び冷蔵施設等、143,200㎡の用地を持つ第二次南風泊水産加工団地が平成7年(1995年)に完成した。

加工場団地には、現在までに、第一次、二次あわせて40社が入植し、水産加工業を営んでいる。

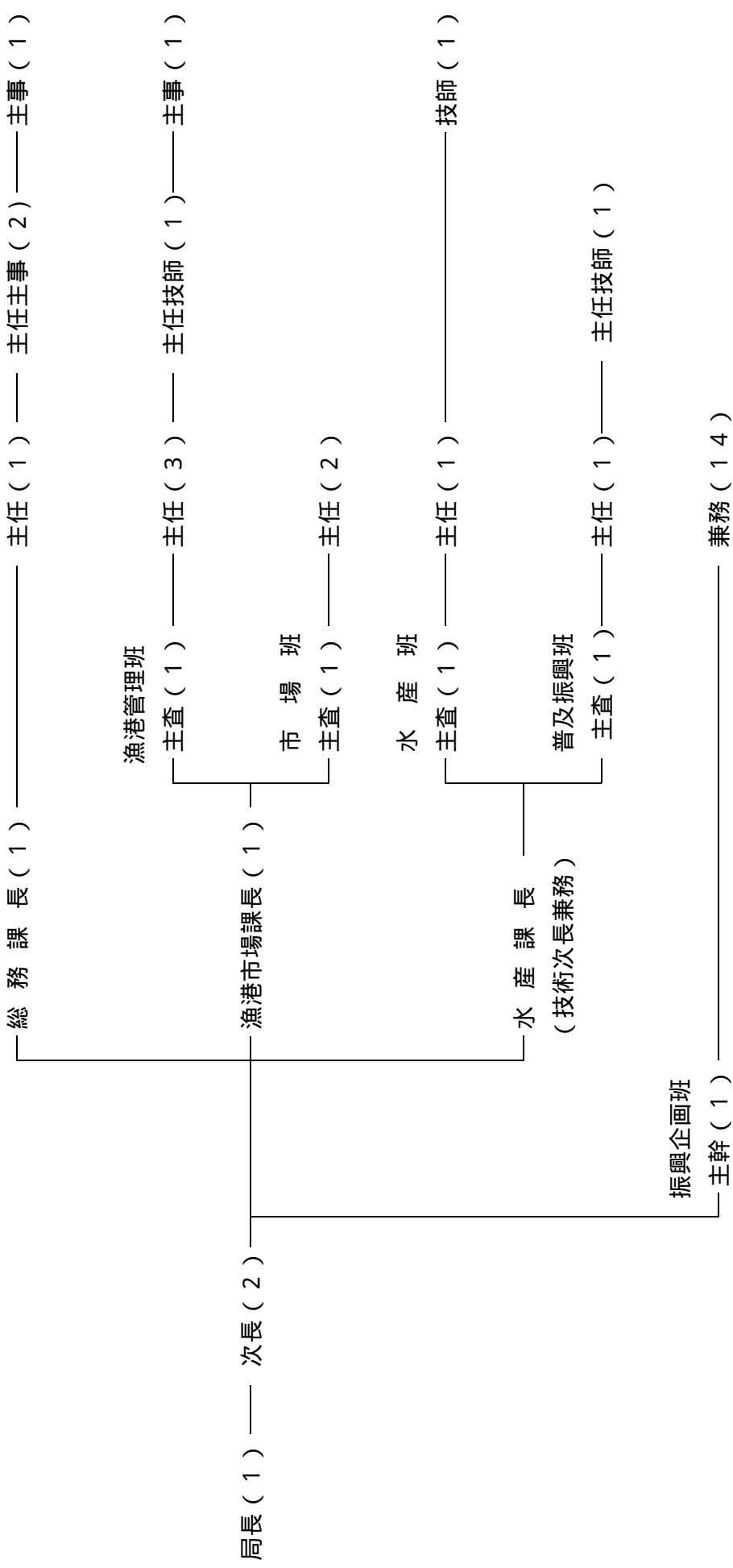
下 関 漁 港 年 表

年 次	下 関 漁 港 に 関 する 事 項	参 考 事 項
昭和 3年 昭和 7年 昭和17年 "	漁港修築計画策定（年間10万トン処理） 漁港修築工事起工（総工費700万円） 漁港修築工事完了、旧本館完成 下関市中央市場（市営）開場	関門鉄道トンネル開通（S17）
昭和25年 " 昭和26年 " 昭和27年	下関漁港市場（民営）開場 第1次以西底びき網漁船減船（120隻） 下関漁港保税上屋許可 韓国輸入水産物水揚開始 山口県が漁港管理者となる	マッカーサーライン制定（S20） マッカーサーライン廃止、李ライン宣言 （S27）
昭和32年 昭和35年	東館・西館が完成 特定第3種漁港に指定	関門国道トンネル開通（S33）
昭和41年 " 昭和44年 昭和45年 昭和46年 昭和47年 " 昭和48年 " 昭和49年	水揚量が全国一を記録する（285,255 t） 南風泊分港修築工事起工 漁港修築拡張工事起工（本港） 南風泊分港完成 韓国輸入水産物「南成号」水揚開始 韓国産活魚介類の水揚げ開始 第2次以西底びき網漁船減船（38隻） 漁港修築拡張工事完了、本館完成 下関漁港地方卸売市場開設者を山口県に移行 下関市地方卸売市場 南風泊市場 開場	李ライン廃止（S40） 関釜フェリー就航（S45） 関門大橋開通（S48） 第1次オイルショック（S48）
昭和50年 昭和51年 昭和56年 昭和59年 "	南風泊水産加工団地形成完了 3号上屋及び8号上屋の整備 第3次以西底びき網漁船減船（23隻） 防風扉20基設置（180m） 活魚施設設置（48㎡）	山陽新幹線開通（S50） 米・ソ200カイリ施行（S52） 第2次オイルショック（S53） 第1回下関さかな祭を開催（S58）
昭和61年 " 昭和62年 昭和63年	鉄道用冷蔵コンテナ60基設置 保冷库（74㎡）・冷凍庫（19㎡）設置 防風扉24基増設（216m） 天然活魚の試験販売開始	ふぐの販売及び処理の規制に関する条例 施行（S60）

下 関 漁 港 年 表

平成元年	南風泊分港 第8次漁港修築工事起工	山口県の魚「ふく」に選定(H元)
平成 2年	第4次(第1年次)以西底びき網漁船減船(6隻)	
"	活魚施設増設(134m ²)	
"	韓国輸入水産物「南成号」の水揚中止	第44回全国漁港大会開催(H4)
"	大洋漁業の以西部門撤退	仙崎漁港において第14回全国豊かな海づく
平成 3年	第4次(第2年次)以西底びき網漁船減船(12隻)	くり大会開催(H6)
"	中国輸入水産物の水揚本格化	
平成 4年	以西底びき網漁船消滅	卸売業者 下関魚市場(株)倒産(H8)
平成 6年	第2次南風泊水産加工団地形成完了	水産都市しものせき活性化プロジェクト
"	沖合底びき網漁船減船(8隻)	21委員会発足(H8)
平成 8年	保冷库(190m ²)・冷凍庫(58m ²)設置	国際海洋法条約を批准(H8)
"	廃棄物処理施設(発泡スチロール溶融炉)(169m ²)設置	T A C開始(H8)
平成 9年	沖合底びき網漁船減船(4隻)のため30隻での操業	日中新漁業協定締結(H9)
平成10年	冷蔵庫上屋を新設	日韓新漁業協定締結(H10)
平成11年	9号上屋(トラックヤード)新設	下関漁港地方卸売市場基本計画策定(H11)
"	下関漁港正面進入路付け替え供用開始	
平成12年	下関漁港福利厚生施設完成	改正卸売市場法施行(H12)
"	漁船員厚生施設「いさりび」閉鎖	
平成13年	本館南1工区完成、卸売場供用開始	
"	沖合底びき網モデル船(第1・第2やまぐち丸)操業開始	
"	- 7.5m岸壁施設完成(耐震岸壁)	下関漁港はアンコウの水揚日本一をPR(H15)
平成14年	本館南2工区完成	プロ21委員会で漁港市場へのセリ集約等
"	沖合底びき網漁船減船(4隻)のため28隻での操業	活性化策を決定(H15)
"	- 2.0m物揚場、西防波堤完成(海士郷地区)	卸売業者 下関唐戸魚市場(株)と行政財産
平成16年	国の構造改革特区の認定を受ける	の貸付契約を締結(H16)
	沖合底びき網漁船減船(2隻)のため26隻での操業	下関唐戸魚市場(株)が漁港市場での卸売
平成17年	保冷库(58m ²)設置	業務を開始(H17)
平成18年	沖合底びき網漁船減船(2隻)のため24隻での操業	
平成19年	沖合底びき網漁船出漁見合わせ(2隻)のため22隻での操業	
平成20年	沖合底びき網漁船減船(4隻)のため18隻での操業	沖底組合等による「(株)下関漁業」が
平成22年	-6.0m岸壁施設完成(耐震岸壁)	やまぐち丸で本格操業開始(H20)
"	沖合底びき網漁船減船(2隻)のため16隻での操業	

3 山口県下関水産振興局組織図



計 25人

(平成23年4月1日現在)

4 卸売市場・卸売業者・買受人

漁港区分	下 関 漁 港	下関漁港南風泊分港
卸売市場名	山口県下関漁港地方卸売市場	下関市地方卸売市場 南風泊市場
市場開設者	山口県	下関市
卸売業者名	下関中央魚市場(株) 下関唐戸魚市場(株)	下関唐戸魚市場(株)
買受人数	85名	27名
買受人組合	下関水産物買受人組合 下関唐戸魚市場仲卸協同組合	下関唐戸魚市場仲卸協同組合

(平成23年4月1日現在)

5 下関漁港の基本施設

区分	種類	数量	内 訳			
			本 港	分 港		
外 か く 施 設	防 波 堤	1,329.5m	伊崎防波堤	176 m	南風泊北防波堤	200 m
			小門防波堤	55 m	南風泊南防波堤	150 m
			海士郷防波堤	233 m	南風泊東防波堤	135 m
			海士郷西防波堤	124.5m	南風泊 A 防波堤	150 m
			外港東防波堤	36 m		
			大坪離岸堤	70 m		
	導 水 路	76 m	水深 - 2.5 m	幅 4 m		
	開 門	76 m	水深 - 3 m	幅 8 m		
	護 岸	3,935.46m 〔下関市の 護岸13.0 mを含む。〕	伊崎地区護岸	756.5m	南風泊地区護岸	711 m
			海士郷地区護岸	525.78m	竹の子島地区護岸	126.7m
開門・外地区護岸			1,056.38m	南風泊道路護岸	651.5m	
大坪地区護岸			107.6 m			
突 堤	40 m			南風泊突堤	40 m	
係 留 施 設	陸揚輸送岸壁	1,064 m	大和町岸壁	500 m	南風泊岸壁	564 m
	出漁準備岸壁 〔休けい・ 係船岸壁 を含む。〕	2,182.5m	大和町岸壁	969.5m	南風泊岸壁	331 m
			伊崎岸壁	670 m		
			海士郷岸壁	212 m		
	その他岸壁	169.7m	棧橋・浮棧橋	119.5m	南風泊浮棧橋	50.2m
	物 揚 場	904 m	大和町物揚場	200.4m	南風泊物揚場	169.5m
			伊崎物揚場	128.2m		
			小門物揚場	102.2m		
			海士郷物揚場	303.7m		
	船 揚 場	242.5m	伊崎船揚場	37 m	南風泊船揚場	127 m
小門船揚場			40.5m			
海士郷船揚場			38.0m			
棧 橋	24ヶ所		18ヶ所		6ヶ所	
水域	停係泊禁止区域(航路)	181,348m ²		156,648m ²		24,700m ²
施設	泊 地	222,740m ²		100,740m ²		122,000m ²

(平成23年4月1日現在)

6 下関漁港の機能施設

区分	種類	数量	内 訳	
			本 港	分 港
輸送施設	道 路	12,484.8m	4,707.8m	7,777.0m
用地・建物	荷さばき所用地	30,519.76m ²	24,009.76m ²	6,510.00m ²
	駐 車 場 用 地	13,172.81m ²	6,642.81m ²	6,530.00m ²
	漁港管理施設用地	321.25m ²	321.25m ²	-
	野 積 場 用 地	12,996.69m ²	10,127.06m ²	2,869.63m ²
	閘 門 敷 用 地	3,506.9m ²	3,506.9m ²	-
	製氷・冷凍冷蔵施設用地	10,341.72m ²	2,445.00m ²	7,896.72m ²
	水 路 敷 用 地	5,739.7m ²	11.4m ²	5,728.3m ²
	水産倉庫用地	4,284.0m ²	2,535.6m ²	1,748.4m ²
	漁船修理場用地	879.48m ²	641.48m ²	238.00m ²
	加 工 場 用 地	152,959.7m ²	-	152,959.7m ²
	給油施設用地	810.4m ²	-	810.4m ²
	漁港厚生施設用地	1,490.72m ²	1,490.72m ²	-
	漁具保管修理施設用地	896.72m ²	896.72m ²	-
	漁具環境整備施設用地	3,403.25m ²	3,403.25m ²	-
	蓄 養 施 設 用 地	41,964.8m ²		水面 32,232.3m ² 陸域 9,732.5m ²
	漁港ビル旧本館2階	1,698.0m ²	1,698.0m ²	-
漁港ビル西館2階	1,224.0m ²	1,224.0m ²	-	
航行補助施設	航 路 標 識	8 基	灯標 3 基 灯台 0 基 導灯 2 基	灯台 3 基
漁船漁具 保全施設	漁船修理工場	7 工場	6 工場	1 工場
	漁船機関修理工場	1 1 工場	1 0 工場	1 工場
補給施設	給 水 施 設	5 ヶ所	大和町岸壁 3 ヶ所	2 ヶ所
	給 油 施 設	タンク 6 基	6 基	-
		給油船 7 隻	7 隻	-
上 屋		3,733.76m ²	2,523.76m ²	1,210.00m ²
上 屋 内 訳	(本港)		(分港)	
	3号上屋	1,233.26m ²	上屋(D棟)	1,210.00m ²
	7号上屋	587.40m ²		
	冷蔵庫上屋	703.10m ²		

(平成23年4月1日現在)

7 漁港施設使用料

下関漁港は特定第3種漁港として、山口県が管理しており、下関漁港管理条例によって岸壁、土地の利用及び使用料が定められている。

種別	区	分	料	金	
利用料	岸壁	鮮魚介類等	重量 100キログラムにつき	3円22銭(外航船は3円7銭)	
		一般貨物	重量 10トンにつき	1,611円(外航船は 1,535円)	
	閘門	航行する船舶等	総トン数20トン未満の船舟1回につき		192円
			" 20トン~50トン未満 "		289円
			" 50トン以上 "		385円
			いかだ		385円
	輸送施設	鮮魚介類等	重量 100キログラムにつき	3円22銭	
一般貨物		重量 10トンにつき	1,611円		
使用料	荷捌き所その他の建物		1平方メートル1日につき 9円		
	各種漁港施設の敷地(護岸、岸壁、道路等を含む)		1平方メートル1日につき 2円20銭の範囲内		
	岸壁 (陸揚輸送区域内にあるものを除く)	漁船	係留24時間まで ごと総トン数1 トンにつき	2円35銭(外航船は2円24銭)	最低額 100円
		その他の船舟		9円66銭(外航船は9円20銭)	
	泊地	停泊する船舟 (外航船等は減免)	50トン未満停泊24時間までごとに41円の範囲内		
			50トン~ 300トン未満	" 107円 "	
			300トン~ 600トン未満	" 235円 "	
			600トン~1,000トン未満	" 481円 "	
			1,000トン以上	" 966円 "	
	給水施設		給水量 1立方メートルにつき 306円の範囲内		
起重機		揚力	1時間につき	1日につき	使用者操縦の場合 減額1時間までごと に
			1トン~3トン未満	235円	
		3トン~5トン未満	396円	2,900円	1トン~3トン未満 78円減 3トン以上 156円減
		5トン以上	557円	4,026円	
		午後5時から翌日午前8時30分の間使用			3割増
占用料	荷捌き所その他の建物		1平方メートル1月につき 650円の範囲内		
	各種漁港施設の敷地(護岸、岸壁等を含む)		1平方メートル1月につき 67円の範囲内 電柱類、看板又は地下埋設物は、山口県道路占用料徴収条例第2条に規定する占用料の額の例により算定した額		
	道路		山口県道路占用料徴収条例第2条に規定する占用料の額の例による		

(平成23年4月1日現在)

8 市場の基本施設

施設名	面積 (m ²)	備考
北門守衛所	20	
漁港ビル本館 1 階 (卸売場)	13,150	
漁港ビル本館 2 階 ~ 6 階 (水産関係事務所)	8,537	
漁港ビル東館 1 階 (水産倉庫用地)	735	
漁港ビル東館 2 階 (水産関係事務所)	1,177	
自家用発電機室 (容量 300 KVA)	42	
正門守衛所	32	
西館ポンプ室	4	
9 号上屋 (トラックヤード)	1,680	
福利厚生施設	1,500	

(平成23年4月1日現在)

9 市場の機能施設

施設名	規格	数量	購入年月日	備考
活魚槽(角型)	8 t (4.0×2.0×1.0m)	6槽 48 t	S 59. 2.24	国庫補助
活魚槽(角型)	3 t (2.0×1.5×1.0m)	28槽 84 t	H 2. 3. 9	"
活魚槽(円型)	12.5 t (4.0×1.0m)	4槽 50 t	H 2. 3. 9	"
防風扉	柱1スパン18mに2基	10基 90 m	S 59. 2.24	"
防風扉	柱1スパン18mに2基	16基 144 m	S 62.12.17	県単独
防風扉	柱1スパン18mに2基	24基 216 m	本館南施設	国庫補助
	柱1スパン6mに1基	1基 6 m		
冷凍庫	W:3.45×D:2.7×H:2.20m	2室 19 m ²	S 61. 7.30	県単独
冷凍庫	W:5.4×D:5.4×H:2.7m	2室 58 m ²	H 8. 3.28	国庫補助
保冷庫	W:5.87×D:6.3×H:2.65m	2室 74 m ²	S 61. 7.30	県単独
保冷庫	W:5.85×D:5.4×H:2.7m	6室 190 m ²	H 8. 3.28	国庫補助
保冷庫	W:12.3×D:5.5×H:3.0m	1室 58 m ²	H 18. 2.10	"
廃棄物処理施設 (発泡スチロール溶融炉)	処理能力 100 kg/h	1基 169 m ²	H 8. 3.28	"

(平成23年4月1日現在)

10 市場施設使用料

地方卸売市場の施設使用料は、山口県使用料手数料条例（昭和31年山口県条例1号）により定められている。

施設の区分	使用料
卸売場	1月につき 卸売業者の地方卸売市場における卸売の金額に 1,000分の3を乗じて得た額
荷さばき所	重量10キログラムにつき 93銭
会議室	1日につき 1,575円の範囲内で知事が定める額
事務室 売店その他の施設	1平方メートル1月につき 1,280円の範囲内で知事が定める額
備考	<p>1 月の中途から使用する場合はその月の使用料の金額は、日割計算の方法によって算定する。</p> <p>2 週、日又は時間を単位とする場合の使用料の金額は、前記の金額を基準として知事が定める。</p> <p>3 電気、ガス又は水道を使用する場合（水道を使用する場合にあっては、知事が定める場合に限る。）の使用料の金額は、その実費に相当する額を前記の使用料の金額に加算した金額とする。</p>

（平成23年4月1日現在）

ア 事務室、売店、その他の施設使用料（1平方メートル1月につき）

施設		区分	使用料	備考
漁港ビル本館	1階	作業員詰所	745円	
	2階	事務室	970円	
	3階	事務室	897円	
	4階	事務室	813円	
	5・6階	事務室	745円	
	屋上		485円	本館最高額 × 1/2
漁港ビル本館南	2階	事務室	1,277円	
	屋上	駐車場	168円	
漁港ビル東館	1階	物置場	445円	
		倉庫	445円	
	2階	事務室	630円	
		事務室	592円	
		食堂	315円	
	屋上		315円	東館最高額 × 1/2
福利厚生施設	1階	売店	585円	
		浴室		免除
		倉庫	585円	
	2階	食堂	585円	
		理容所	585円	
		倉庫	585円	
3階	診療所	585円		
3号上屋	1階	物置場	193円	
9号上屋	屋上	駐車場	168円	
冷蔵庫上屋		漁港水揚物保管施設 (保冷库及び冷凍庫)	1,065円	

（平成23年4月1日現在）

イ 会議室使用料

施設	区分	使用料	備考
	1日	1,575円	
	午前8時30分から午後1時まで、 または午後1時から午後5時まで	786円	

（平成23年4月1日現在）

第2 下関漁港における 平成23年の水揚動向

下関漁港における平成23年の水揚動向

下関漁港における平成23年1月～12月の水揚げは、総水揚量が36,141トン（対前年比3,166トン減、91.9%）、総水揚金額は182億5,554万円（同比2億8,046万円減、98.5%）となり、数量は前年を若干下回ったものの金額は前年並を確保した。

水揚動向（対前年比）

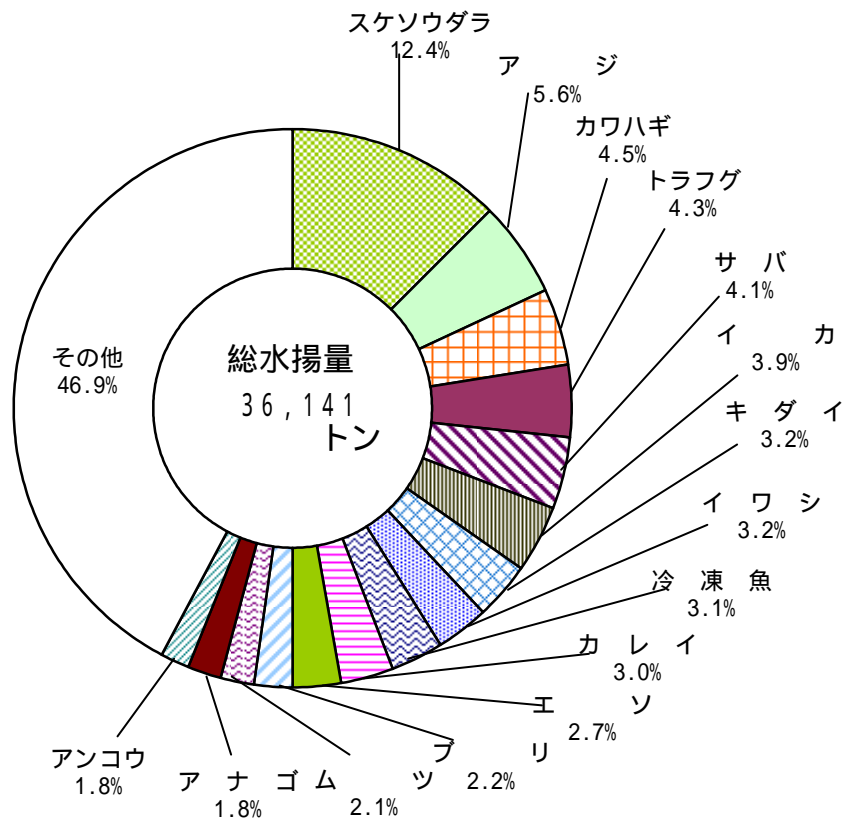
本港

- ・沖合底びき網漁業
数量は6,145トン(97.7%)、金額は30億7,521万円(95.1%)で、タイ、レンコダイ、アンコウの水揚好調もアカムツ、ササカレイは減少した。数量は前年並みを確保し、金額もほぼ前年並みを確保した。
- ・沿岸漁業
数量は5,906トン(90.5%)、金額は20億4,974万円(100.6%)で、数量は前年を若干下回ったものの、金額は前年並みを確保した。
- ・搬入物
数量は18,425トン(106.3%)、金額は75億7,459万円(106.2%)で、数量及び金額ともに前年を若干上回った。
- ・冷凍魚
数量は1,326トン(120.7%)、金額は6億2,163万円(120.7%)で、数量及び金額ともに前年を上回った。
- ・輸入水産物（冷凍魚は除く）
数量は323トン(44.8%)、金額は3億4,930万円(71.0%)で、数量は前年を大幅に下回り、金額も前年を下回った。

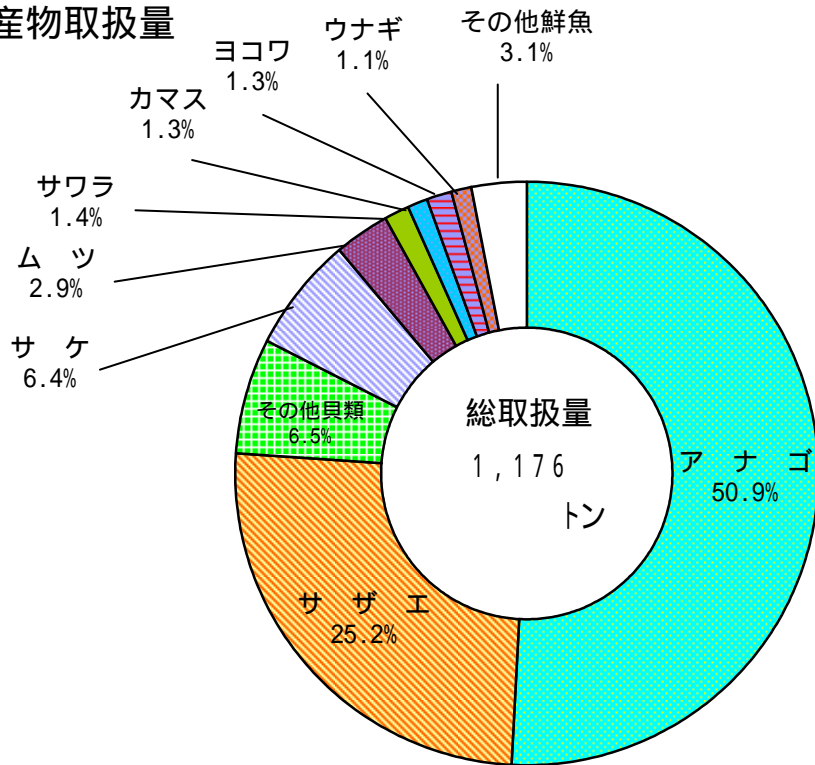
南風泊分港

- ・ふぐ（天然・養殖・輸入）
数量は1,787トン(88.8%)、金額は33億4,660万円(95.7%)で、天然物については、内海物のトラフグ、外海物トラフグ、サバフグともに水揚げ好調も、養殖物の取扱が減少し、数量は前年を下回ったものの、金額はほぼ前年並みを確保した。
- ・輸入水産物（ふぐを除く）
数量は853トン(142.2%)、金額は8億0,018万円(189.3%)で、数量及び金額ともに前年を大幅に上回った。
- ・その他
数量は1,376トン(29.2%)、金額は4億383万円(36.2%)で、数量及び金額ともに前年を大幅に下回った。

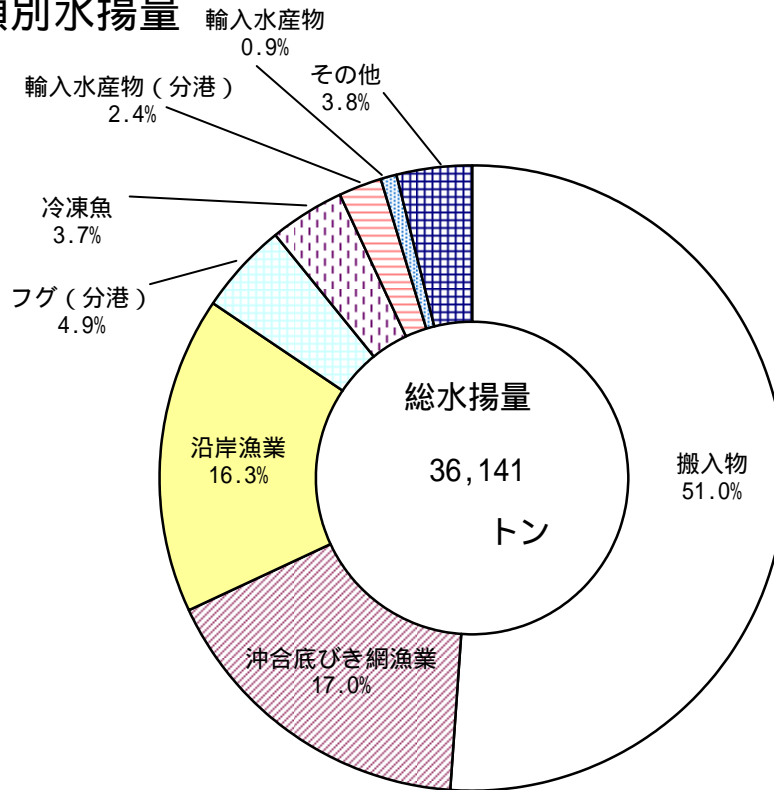
主要魚種別水揚量



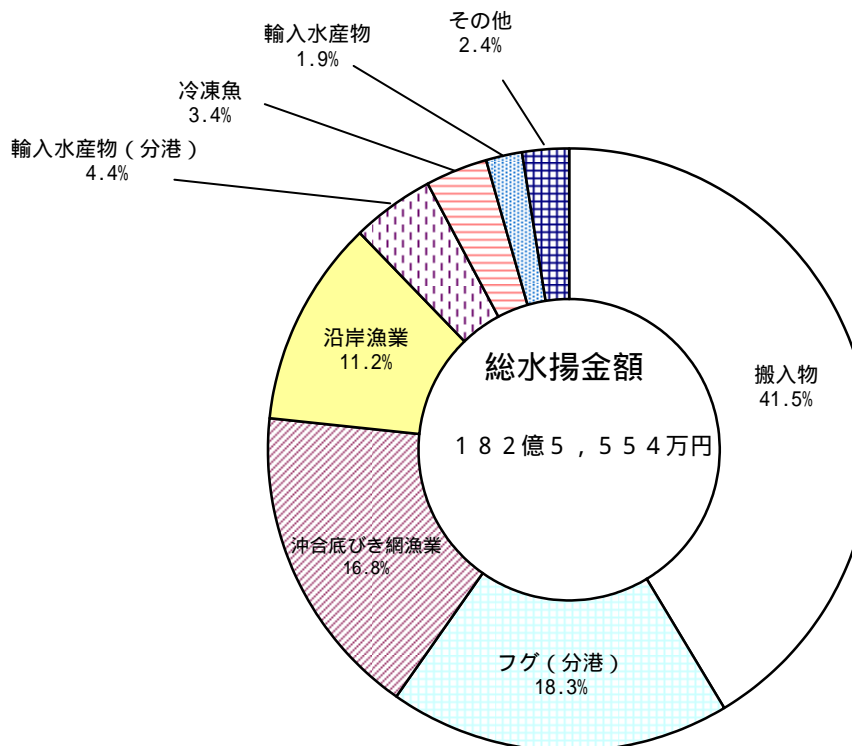
輸入水産物取扱量



漁業種類別水揚量



漁業種類別水揚金額



第 3 統 計 諸 表

1 漁 船 統 計

(1) 漁業種類別入港隻数 (単位：隻)

漁業種類	1	2	3	4	5	6	7	8	9	10	11	12	計
沖合底びき網漁業	68	66	80	72	64			54	82	82	78	94	740
本はえなわ漁業													0
沿岸漁業	375	685	555	428	214	367	418	400	616	450	501	589	5,598
港 輸入水産物	中国物												0
	韓国物												0
	その他												0
分(唐戸魚市)	18	18	24	9	7	3	0	2	8	13	20	10	132
港 輸入水産物 (ふぐを除く)													0
計	461	769	659	509	285	370	418	456	706	545	599	693	6,470

(注) 入港隻数とは、水揚げのために入港した漁船の延べ隻数である。

(2) 過去10ヶ年の漁業種類別入港隻数の推移

(単位：隻)

漁業種類	年次											
	14	15	16	17	18	19	20	21	22	23		
以西底びぎ網漁業												
沖合底びぎ網漁業	1,630	1,530	1,510	1,322	1,230	1,095	872	828	804	740		
大中型まき網漁業												
はえなわ漁業	15	6	9	1								
沿岸漁業	5,257	4,528	4,895	3,844	5,221	5,793	6,729	7,186	6,035	5,598		
本港	中国物	6										
	韓国物											
	その他											
分	ふぐ(天然・養殖・輸入)	383	323	452	377	316	206	221	152	132		
港	輸入水産物 (ふぐを除く)	7	3		2							
計	7,298	6,390	6,866	5,546	6,767	7,124	7,807	8,235	6,991	6,470		

2 水揚量、魚価統計

(単位：トン、千円)

(1) 漁業種類別水揚量及び推定水揚金額

区 分 月	本 港										南 風 泊 分 港						計					
	漁 業		は え な わ		沿 岸 漁 業		輸 入 水 産 物		搬 入 物		冷 凍 魚		輸 入 水 産 物 (ふぐを除く)		ふ ぐ (天然・養殖の輸入物)				そ の 他			
	水揚 数量	水揚 金額	水揚 数量	水揚 金額	水揚 数量	水揚 金額	水揚 数量	水揚 金額	水揚 数量	水揚 金額	水揚 数量	水揚 金額	水揚 数量	水揚 金額	水揚 数量	水揚 金額	水揚 数量	水揚 金額	水揚 数量	水揚 金額		
1	574	305,205			181	89,568	35	29,417	1,047	437,816	71	31,321	42	45,423	188	463,333	0	588	428	108,431	2,567	1,510,513
2	527	281,774			336	135,932	31	27,199	1,241	487,372	103	43,794	83	67,555	195	396,466	0	456	377	96,431	2,893	1,536,523
3	757	370,488			260	149,275	19	17,829	1,159	460,925	111	48,860	87	72,457	178	303,706	0	221	458	138,900	3,029	1,562,440
4	691	324,236			242	105,632	28	32,684	1,255	517,405	131	54,388	75	70,403	105	135,328			7	5,093	2,533	1,245,169
5	505	215,198			523	162,377	24	23,785	1,552	626,750	105	46,581	51	60,077	71	72,582			9	7,039	2,840	1,214,390
6					1,019	287,476	34	24,824	1,977	817,147	91	42,584	57	62,835	144	95,067			14	10,285	3,336	1,340,219
7					694	232,350	34	47,168	1,505	684,959	116	49,379	51	69,811	90	75,616			9	8,104	2,498	1,167,387
8	369	239,543			854	258,598	15	22,366	1,813	773,859	115	55,723	45	68,135	57	78,081			7	4,725	3,274	1,501,029
9	639	252,709			583	187,380	22	23,530	1,847	739,253	132	53,815	44	65,863	77	99,549			6	4,789	3,350	1,426,888
10	750	295,450			428	148,424	26	26,214	1,915	737,296	112	49,805	89	63,858	102	224,280	7	11,518	8	20,826	3,430	1,566,133
11	643	363,159			414	141,276	24	30,652	1,693	673,691	110	55,859	133	87,039	201	439,431	20	31,653	9	7,346	3,226	1,798,453
12	691	427,469			375	151,454	32	43,626	1,418	618,118	129	89,516	97	66,729	379	963,163	2	1,305	45	26,321	3,166	2,386,395
計	6,145	3,075,211	0	0	5,906	2,049,743	323	349,295	18,425	7,574,589	1,326	621,627	853	800,184	1,787	3,346,600	29	45,152	1,376	438,290	36,141	18,255,540

() 内はふぐ天然・養殖の輸入物

(2) 過去10ヶ年の漁業種類別水揚量の推移

(単位：隻、トン、千円)

	本										港										南風泊分港						合計		
	以西底ひき網漁業		沖台底ひき網漁業		大中型まき網漁業		はえなわ漁業		沿岸漁業		輸入水産物		搬入物		冷凍魚		計		輸入水産物 (ふぐを除く)		ふぐ		その他		隻数	数量	推定金額		
	隻数	数量	隻数	数量	隻数	数量	隻数	数量	隻数	数量	韓国鮮魚	その他	隻数	数量	隻数	数量	隻数	数量	隻数	数量	水揚	搬入	隻数	数量				隻数	数量
	隻数	数量	隻数	数量	隻数	数量	隻数	数量	隻数	数量	隻数	数量	隻数	数量	隻数	数量	隻数	数量	隻数	数量	隻数	数量	隻数	数量	隻数	数量	隻数	数量	
14	-	1,630	10,590	-	-	15	3	5,257	7,796	-	990	6	69	23,127	1,906	6,908	44,481	7	1,162	383	960	3,529	2,570	7,298	52,702	26,773,852			
15	-	1,530	9,063	-	-	6	2	4,528	7,957	-	1,110	-	40	22,154	1,648	6,064	41,974	3	688	323	959	2,141	1,468	6,390	47,230	23,733,763			
16	-	1,510	8,743	-	-	9	3	4,895	8,221	-	666	-	-	23,780	1,476	6,414	42,889	-	534	452	770	2,410	950	6,866	47,553	23,684,198			
17	-	1,322	8,370	-	-	1	1	3,844	6,696	-	635	-	-	24,214	1,320	5,167	41,236	2	355	377	709	2,472	1,785	5,546	46,557	23,694,364			
18	-	1,230	7,851	-	-	-	84	5,221	7,086	-	483	-	-	25,431	1,394	6,451	42,330	-	211	316	656	2,363	956	6,767	46,516	23,174,335			
19	-	1,095	7,506	-	-	-	85	5,793	7,127	-	462	-	4	20,025	1,593	6,888	36,802	-	287	236	579	2,112	783	7,124	40,563	21,698,920			
20	-	872	6,319	-	-	-	5	6,729	6,145	-	420	-	42	18,242	1,816	7,601	32,999	-	470	206	579	1,757	2,212	7,807	38,007	21,766,156			
21	-	828	6,125	-	-	-	0	7,186	5,662	-	910	-	107	16,449	1,388	8,014	30,640	-	721	221	579	1,577	4,525	8,235	38,042	18,377,498			
22	-	804	6,288	-	-	-	0	6,035	6,529	-	603	-	117	17,338	1,098	6,839	31,973	-	600	152	590	1,423	4,720	6,991	39,307	18,535,996			
23	-	740	6,145	-	-	-	0	5,598	5,906	-	219	-	104	18,425	1,326	6,338	32,125	-	853	132	337	1,450	1,376	6,470	36,141	18,255,540			

(3) 主要魚種別水揚量(下関漁港総水揚量)

(単位:トン)

魚種	月	1	2	3	4	5	6	7	8	9	10	11	12	計
イワシ		81	163	74	63	42	59	61	76	72	85	67	64	906
アジ		32	44	53	76	146	300	101	155	79	86	81	42	1,193
サバ		47	72	98	58	66	117	57	80	57	61	57	73	842
ブリ		27	18	35	42	29	9	20	24	50	49	31	74	407
サワラ		38	50	53	20	9	5	9	8	14	18	14	21	259
キダイ		64	72	154	141	95	15	15	62	125	158	122	197	1,219
アマダイ		5	3	4	5	6	2	3	11	12	29	20	15	116
ヒラメ		19	12	15	18	15	1	0	2	4	6	9	12	114
ホウボウ		1	2	8	9	7	5	2	3	6	5	2	3	54
イカ		49	121	217	157	180	69	37	82	158	125	102	77	1,374
カレイ		179	106	101	58	64	59	26	74	95	105	183	173	1,225
タチウオ		31	41	34	9	5	8	6	7	8	12	8	10	178
マダイ		9	24	83	109	42	20	15	42	68	64	30	49	555
チダイ		1	2	10	11	4	2	1	8	12	9	7	7	74
ニベ		2	2	1	4	10	7	5	4	4	4	4	4	51
グチ		9	7	2	1	3	7	4	2	0	1	2	3	42
エソ		41	68	89	102	62	59	56	62	50	93	86	89	856
フカ		2	2	1	1	2	2	0	2	1	0	1	3	18
エイ		23	21	25	13	13	2	1	5	11	15	22	17	168
ハモ		6	4	1	1	2	10	13	7	5	4	3	4	58
メンタイ		3	4	8	7	5	0		4	3	6	5	6	51
ヨコワ		4	3	6	8	9	23	11	6	2	3	9	14	98
カワハギ		48	40	53	83	276	374	328	281	360	298	143	122	2,406
マナガツオ		7	15	2	1	4	9	36	43	5	1	1	1	125
ムツ		33	51	22	20	23	10	22	139	28	24	39	33	444
カツオ		0	0	4	5	11	7	14	11	17	5	8	6	89
キンタ		0	0	1	1	3	2	1	2	1	1	1	0	13
アナゴ		75	75	74	64	74	67	55	62	73	79	85	106	890
マトウダイ		11	10	12	11	15	6	7	15	21	22	15	15	159
シタビラメ		1	3	2	1	1	9	8	3	1	0	0	0	29
アンコウ		139	85	43	41	59	4	1	70	54	56	104	85	740
カニ		4	2	1	2	1	1	1	1	2	8	11	4	39
タコ		4	4	4	4	4	4	4	5	5	5	12	10	66
エビ類		4	5	6	7	7	4	4	5	8	8	7	8	73
トラフグ		153	139	103	50	25	37	37	36	34	80	169	363	1,225
その他のふぐ		42	64	92	64	53	123	56	30	69	60	63	36	751
カマス		8	5	7	5	8	9	3	3	4	5	6	13	76
シイラ		0			0	2	8	6	4	3	1	1	1	26
コノシロ		0	0			0	0	0	0	13	60	7		82
メッキ		1	2	4	3	2	1	1	3	5	5	2	4	32
サヨリ		3	2	1	3	1					0		1	12
サンマ		2	2	3	1	1	1	4	18	71	61	33	9	207
シズ		8	13	6	1	3	0	0	2	1	1	2	2	38
イトヨリ		3	3	2	2	4	6	2	10	4	8	5	2	50
カサゴ		4	9	11	10	7	3	2	3	5	8	7	9	79
ウナギ		1	1	2	2	2	4	9	3	1	1	1	1	26
サケ		7	6	8	7	6	5	6	8	8	9	6	10	86
スケソウダラ		442	345	496					19	7	4	79	97	1,489
ワカメ		8	13	12	5	0	0	0	0	0	1	2	6	48
ナマコ		14	13	29	10		0					0	4	71
ウニ		1	1	1	2	1	1	1	1	2	1	1	2	15
貝類		15	14	14	13	6	5	5	4	5	10	14	21	125
アカガイ														
サザエ		8	45	44	36	5	4	9	7	6	44	91	52	351
アサリ		5	6	10	12	9	7	5	5	5	5	5	6	81
ホタテ		2	4	3	2	1	0	0		0	1	1	3	18
冷凍魚		74	105	113	132	107	94	118	116	134	116	112	132	1,352
その他鮮魚		767	969	771	1,018	1,305	1,753	1,304	1,640	1,562	1,506	1,328	1,045	14,970
計		2,567	2,893	3,029	2,533	2,841	3,336	2,498	3,274	3,350	3,430	3,226	3,166	36,141

空欄は取扱実績なし(0は1トン未満)

(4) 過去10ヶ年の主要魚種別水揚量の推移

(単位：トン)

年次 魚種	14	15	16	17	18	19	20	21	22	23
イワシ	2,326	2,136	1,875	1,754	1,542	1,081	1,283	1,118	1,147	906
アジ	3,021	2,536	2,731	2,597	2,504	2,477	1,537	1,840	2,016	1,193
サバ	1,369	1,352	1,532	1,435	1,868	1,395	1,176	1,391	1,495	842
ブリ	584	158	356	140	148	107	479	484	791	407
サワラ	111	190	660	690	532	633	641	880	461	259
キダイ	1,216	1,258	1,435	1,246	1,051	779	881	1,038	1,170	1,219
アマダイ	162	96	100	100	127	99	117	140	141	116
イカ	2,012	2,820	2,327	2,024	1,721	1,427	1,212	1,185	1,394	1,374
カレイ	1,166	1,253	931	939	1,140	1,280	1,550	1,230	1,087	1,225
タチウオ	147	338	354	313	252	174	456	329	213	178
マダイ	548	471	377	465	295	438	432	447	482	555
グチ	0	3	4	1	8	3	83	64	62	42
エソ	1,505	1,425	1,021	925	619	590	871	842	958	856
エビ	595	384	326	315	256	237	268	283	216	168
ハマ	0	25	22	23	35	30	41	80	72	58
カワハギ	2,624	2,894	2,119	1,710	1,182	1,724	1,405	757	1,625	2,406
マナガツオ	3	30	41	51	50	61	83	72	135	125
ムツ	396	483	500	296	542	468	755	728	746	444
シタピラメ	0	28	30	19	22	13	40	33	21	29
アソコウ	427	565	727	897	1,072	1,037	857	610	648	740
トラフグ	3,790	2,346	2,597	2,438	2,315	2,163	1,584	1,843	1,543	1,225
その他のふぐ	1,008	952	745	933	944	672	926	448	606	751
シイラ	0	0	0	0	0	0	42	9	9	26
アカガイ	619	519	433	258	211	287	470	49	0	0
冷凍魚	1,906	1,649	1,477	1,320	1,393	1,593	1,827	1,417	1,130	1,352
その他鮮魚	27,167	23,319	24,833	25,668	26,687	21,795	18,991	20,726	21,137	19,646
計	52,702	47,230	47,553	46,557	46,516	40,563	38,007	38,042	39,307	36,141

(5) 輸入水産物主要魚種別水揚量

(単位：トン)

魚種	月	1	2	3	4	5	6	7	8	9	10	11	12	計
イワシ														
アジ														
サバ		0	0							4	8			12
ブリ		4	2											6
サワラ		5	3	4			0	2	0					16
キダイ														
アマダイ				0										0
ヒラメ					0		0							0
ホウボウ			0											0
イカ														
カレイ														
タチウオ														
マダイ														
チダイ														
ニベ														
グチ														
エソ														
フカ														
エイ														
ハモ														
メソ														
ヨコワ			0		0	4	11	0	0	0	0		0	15
カワハギ														
マナガツオ														
ムツ		3	3	1		3	5	15	1	1	0	1	1	34
カツオ										4	0		0	5
キンタ														
アナゴ		43	46	52	49	51	57	51	46	44	52	51	57	599
マトウダイ														
シタビラメ														
アンコウ		0	2										0	3
カニ														
タコ														
エビ類					0				0	0			0	0
トラフグ														
その他のふぐ														
カマス		2	2			3	6	2	0	0	0		0	15
シイラ														
コノシロ														
メッキ														
サヨリ			1	0	2	1								4
サンマ														
シズ		0	0	0		0	0	0						1
イトヨリ														
カサゴ														
ウナギ		0	0		1	0	1	5	2	1	1	0	1	13
サケ		7	6		7	6	5	6	7	7	8	6	9	75
スケソウダラ														
ワカメ					0	0	0	0	0	0	0	0	0	0
ナマコ														
ウニ		0	0	1	0	1	0	0	1	1	0	0	1	6
貝類		6	6	4	9	2	2	1	1	2	5	7	9	55
アカガイ														
サザエ		3	41	40	33	2	0				38	89	49	297
アサリ		2	2	2	3	2	2	1	1	1	1	2	2	21
ホタテ														
冷凍魚														
その他鮮魚			0		0		0					0		0
計		77	114	106	103	75	90	85	60	66	115	157	129	1,176

(6) 過去10ヶ年の輸入水産物の推移

区分 年次	隻数(隻)	数量(トン)	推定金額(千円)	数量/総水揚量(%)
14	13	2,221	997,508	4.2
15	3	1,838	857,101	3.9
16	0	1,200	691,675	2.5
17	0	990	410,587	2.1
18	0	694	297,400	1.5
19	0	753	350,079	1.9
20	0	932	510,313	2.5
21	0	1,738	1,093,433	4.6
22	0	1,320	914,905	3.4
23	0	1,176	1,149,479	3.3

(7) 輸入水産物主要魚種別水揚量 (分港)

(単位: トン)

月 魚種	1	2	3	4	5	6	7	8	9	10	11	12	計
サワラ													0
ヒラメ													0
カレイ													0
マダイ													0
カワハギ													0
アナゴ	42	45	52	48	51	57	51	45	44	52	51	56	592
アンコウ													0
カマス													0
サヨリ													0
アカガイ													0
サザエ		38	35	27						38	83	41	261
アサリ													0
ハマグリ													0
その他		0											0
計	42	83	87	75	51	57	51	45	44	89	133	97	853

空欄は入荷実績なし

3 卸 売 市 場 統 計

(1) 卸売市場の取扱状況

(単位：トン・千円)

区分 月	下関漁港地方卸売市場						下関市地方卸売市場南風泊市場					
	下関中央魚市場(株)			下関唐戸魚市場(株)			下関唐戸魚市場			下関唐戸魚市場(株)		
	取扱量	金	額	取扱量	金	額	取扱量	金	額	取扱量	金	額
1	1,070	499,165		115	102,286		659	617,186		1,843	1,218,637	
2	1,192	500,939		146	123,343		655	560,452		1,993	1,184,734	
3	1,427	621,831		180	155,303		723	515,062		2,330	1,292,197	
4	1,246	542,600		137	122,139		187	210,824		1,570	875,563	
5	1,357	468,766		104	94,210		131	139,699		1,592	702,674	
6	1,321	386,999		115	106,846		215	168,188		1,650	662,033	
7	983	374,563		112	130,883		150	153,531		1,245	658,976	
8	1,474	633,867		83	96,213		109	150,940		1,666	881,020	
9	1,601	557,999		104	92,867		126	170,201		1,831	821,067	
10	1,647	572,421		118	96,469		199	308,965		1,964	977,854	
11	1,490	645,670		108	98,602		343	533,816		1,941	1,278,088	
12	1,533	771,972		121	147,624		521	1,056,212		2,175	1,975,808	
計	16,341	6,576,792		1,443	1,366,785		4,016	4,585,075		21,800	12,528,652	

(2) 過去10ヶ年の卸売市場取扱状況の推移

(単位：トン・千円)

区分 年次	下関漁港地方卸売市場				下関市地方卸売市場南風泊市場				合計	
	下関中央魚市場(株)		下関唐戸魚市場(株)		下関唐戸魚市場(株)		下関唐戸魚市場(株)		取引量	金額
	取引量	金額	取引量	金額	取引量	金額	取引量	金額		
14	28,136	11,028,168	-	-	7,061	8,460,777	35,197	19,488,945		
15	25,934	9,741,921	-	-	4,568	7,111,333	30,502	16,853,254		
16	25,026	9,517,332	-	-	4,130	6,607,323	29,156	16,124,655		
17	22,919	9,325,322	392	374,458	4,966	6,676,535	28,277	16,376,315		
18	21,721	8,649,192	1,394	143,221	3,975	5,613,879	27,090	15,406,292		
19	21,299	9,078,297	1,613	1,315,503	3,474	5,594,633	26,386	15,988,433		
20	19,007	8,773,352	1,492	1,395,300	4,548	6,286,244	25,048	16,454,896		
21	17,348	7,334,384	1,620	1,503,524	7,353	4,981,933	26,320	13,819,841		
22	17,555	6,984,386	1,944	1,500,477	7,333	5,128,713	26,833	13,613,577		
23	16,341	6,576,792	1,443	1,366,785	4,016	4,585,075	21,800	12,528,652		

(3) 漁業種類別取扱量

(単位：トン)

卸売業者名	漁業種類		はえなわ 漁業	沿 岸 漁 業	輸 入 水 産 物	搬 入 物	冷 凍 魚	ふ く く (天然・養殖・輸入)	そ の 他	合 計
	以西底びき 網漁業	沖合底びき 網漁業								
1 下関中央魚市場(株)	10	574		85	16	304	71		10	1,070
				51	20	43			1	115
					42			188	428	659
2 下関中央魚市場(株)	14	527		167	13	361	103		7	1,192
				68	18	60			1	146
					83			195	377	655
3 下関中央魚市場(株)	26	757		60	6	461	111		5	1,427
				88	13	78			1	180
					87			178	458	723
4 下関中央魚市場(株)	20	691		78	2	321	131		4	1,246
				68	26	41			2	137
					75			105	7	187
5 下関中央魚市場(株)	8	505		423	11	302	105		3	1,357
				53	13	35	0		3	104
					51			71	9	131
6 下関中央魚市場(株)				830	23	373	91		3	1,321
				61	11	42			1	115
					57			144	14	215
7 下関中央魚市場(株)				545	19	301	116		3	983
				54	15	41	0		2	112
					51			90	9	150
8 下関中央魚市場(株)	13	369		644	1	331	114		2	1,474
				41	14	27	1		1	83
					45			57	7	109
9 下関中央魚市場(株)	7	639		455	10	357	131		3	1,601
				46	13	44	1		1	104
					44			77	6	126
10 下関中央魚市場(株)	15	750		300	9	457	110		5	1,647
				44	17	54	1		1	118
					89			102	8	199
11 下関中央魚市場(株)	12	643		306	1	415	109		4	1,490
				36	23	47	1		1	108
					133			201	9	343
12 下関中央魚市場(株)	16	691		272	1	419	129		6	1,533
				47	31	40			2	121
					97			379	45	521
小計	142	6,145		4,165	110	4,403	1,322		54	16,341
				656	213	552	4		18	1,443
					853			1,787	1,376	4,016
総計	142	6,145		4,822	1,176	4,955	1,326	1,787	1,448	21,800

(4) 主要魚種別水揚量

ア 下関漁港地方卸売市場(本港市場)扱い

(単位:トン)

魚種	1	2	3	4	5	6	7	8	9	10	11	12	計
イワシ	81	163	74	63	42	59	61	76	72	85	67	64	906
アジ	32	44	53	76	146	300	101	155	79	86	81	42	1,193
サバ	43	72	98	58	66	117	57	80	57	61	57	73	838
ブリ	27	18	35	42	29	9	20	24	50	49	31	74	407
サワラ	38	50	53	20	9	5	9	8	14	18	14	21	259
キダイ	64	71	154	141	95	15	15	62	125	158	122	197	1,219
アマダイ	5	3	4	5	6	2	3	11	12	29	20	14	115
ヒラメ	19	12	15	18	15	1	0	2	4	6	9	12	114
ホウボウ	1	2	8	9	7	5	2	3	6	5	2	3	54
イカ	47	121	217	157	180	69	37	82	158	125	102	53	1,347
カレイ	179	106	101	58	64	59	26	74	95	105	183	173	1,225
タチウオ	24	29	20	9	5	8	6	7	8	12	8	10	144
マダイ	9	23	82	109	42	20	15	42	68	64	30	49	554
チダイ	1	2	10	11	4	2	1	8	12	9	7	7	74
ニベ	2	2	1	4	10	7	5	4	4	4	4	4	51
グチ	9	7	2	1	3	7	4	2	0	1	2	3	42
エソ	41	68	89	102	62	59	56	62	50	93	86	89	856
フカ	2	2	1	1	2	2	0	2	1	0	1	3	18
エイ	21	19	24	13	13	2	1	5	11	15	22	17	164
ハモ	6	4	1	1	2	10	12	7	5	4	3	4	58
メンタイ	3	4	8	7	5	0		4	3	6	5	6	51
ヨコワ	4	3	6	8	9	23	11	6	2	3	9	14	98
カワハギ	48	40	53	83	276	374	328	281	360	298	143	122	2,406
マナガツオ	7	15	2	1	4	9	36	43	5	1	1	1	125
ムツ	33	51	22	20	23	10	22	139	28	24	39	33	444
カツオ	0	0	4	5	11	7	14	11	17	5	8	6	89
キンタ	0	0	1	1	3	2	1	2	1	1	1	0	13
アナゴ	22	20	6	12	18	7	3	17	29	26	31	34	224
マトウダイ	11	10	12	11	15	6	7	15	21	22	15	15	159
シタビラメ	1	3	2	1	1	9	8	3	1	0	0	0	29
アンコウ	139	85	43	41	58	2	1	70	54	56	104	85	737
カニ	4	2	1	2	1	1	1	1	2	8	11	4	39
タコ	4	4	4	4	4	4	4	5	5	5	12	10	66
エビ類	4	5	6	7	7	4	4	5	8	8	7	8	73
トラフグ	1	1	0	0	0	0	0	0	0	0	0	0	3
その他のふぐ	6	8	17	9	6	17	3	8	26	37	30	19	185
カマス	8	5	7	5	8	9	3	3	4	5	6	13	76
シイラ	0			0	2	8	6	4	3	1	1	1	26
コノシロ	0	0			0	0	0	0	13	60	7		82
メッキ	1	2	4	3	2	1	1	3	5	5	2	4	32
サヨリ	3	2	1	3	1					0		1	12
サンマ	2	2	3	1	1	1	4	18	71	61	33	9	207
シズ	8	13	6	1	3	0	0	2	1	1	2	2	38
イトヨリ	3	3	2	2	4	6	2	10	4	8	5	2	50
カサゴ	4	9	11	10	7	3	2	3	5	8	7	9	79
ウナギ	1	1	2	2	2	4	9	3	1	1	1	1	26
サケ	7	6	8	7	6	5	6	8	8	9	6	10	86
スケソウダラ	49	24	89					19	7	4	79	97	368
ワカメ	8	13	12	5	0	0	0	0	0	1	2	6	48
ナマコ	14	13	29	10		0					0	4	71
ウニ	1	1	1	2	1	1	1	1	2	1	1	2	15
貝類	15	14	14	13	6	5	5	4	5	10	14	21	125
アカガイ													
サザエ	8	7	8	9	5	4	9	7	6	7	8	11	90
アサリ	5	6	10	12	9	7	5	5	5	5	5	6	81
ホタテ	2	4	3	2	1	0	0		0	1	1	3	18
冷凍魚	74	105	113	132	107	94	118	116	134	116	112	132	1,352
その他鮮魚	33	40	53	52	53	59	44	26	38	34	39	51	522
計	1,185	1,339	1,607	1,383	1,461	1,435	1,095	1,557	1,705	1,765	1,598	1,653	17,784

空欄は入荷実績なし(0は1トン未満)

イ 下関漁港地方卸売市場（本港市場）扱い（日本物）

（単位：トン）

魚種	1	2	3	4	5	6	7	8	9	10	11	12	計
イワシ	81	163	74	63	42	59	61	76	72	85	67	64	906
アジ	32	44	53	76	146	300	101	155	79	86	81	42	1,193
サバ	43	72	98	58	66	117	57	80	53	54	57	73	826
ブリ	23	16	35	42	29	9	20	24	50	49	31	74	401
サワラ	33	46	49	20	9	5	7	7	14	18	14	21	243
キダイ	64	71	154	141	95	15	15	62	125	158	122	197	1,219
アマダイ	5	3	4	5	6	2	3	11	12	29	20	14	115
ヒラメ	19	12	15	18	15	1	0	2	4	6	9	12	114
ホウボウ	1	2	8	9	7	5	2	3	6	5	2	3	54
イカ	47	121	217	157	180	69	37	82	158	125	102	53	1,347
カレイ	179	106	101	58	64	59	26	74	95	105	183	173	1,225
タチウオ	24	29	20	9	5	8	6	7	8	12	8	10	144
マダイ	9	23	82	109	42	20	15	42	68	64	30	49	554
チダイ	1	2	10	11	4	2	1	8	12	9	7	7	74
ニベ	2	2	1	4	10	7	5	4	4	4	4	4	51
グチ	9	7	2	1	3	7	4	2	0	1	2	3	42
エソ	41	68	89	102	62	59	56	62	50	93	86	89	856
フカ	2	2	1	1	2	2	0	2	1	0	1	3	18
エイ	21	19	24	13	13	2	1	5	11	15	22	17	164
ハモ	6	4	1	1	2	10	12	7	5	4	3	4	58
メンタイ	3	4	8	7	5	0		4	3	6	5	6	51
ヨコワ	4	3	6	8	5	12	11	6	2	3	9	14	83
カワハギ	48	40	53	83	276	374	328	281	360	298	143	122	2,406
マナガツオ	7	15	2	1	4	9	36	43	5	1	1	1	125
ムツ	30	48	21	20	19	5	7	138	27	23	38	32	410
カツオ	0	0	4	5	11	7	14	11	12	5	8	6	84
キンタ	0	0	1	1	3	2	1	2	1	1	1	0	13
アナゴ	21	20	6	11	18	6	2	16	28	26	31	33	217
マトウダイ	11	10	12	11	15	6	7	15	21	22	15	15	159
シタビラメ	1	3	2	1	1	9	8	3	1	0	0	0	29
アンコウ	138	83	43	41	58	2	1	70	54	56	104	85	734
カニ	4	2	1	2	1	1	1	1	2	8	11	4	39
タコ	4	4	4	4	4	4	4	5	5	5	12	10	66
エビ類	4	5	6	7	7	4	4	5	8	8	7	8	73
トラフグ	1	1	0	0	0	0	0	0	0	0	0	0	3
その他のふく	6	8	17	9	6	17	3	8	26	37	30	19	185
カマス	5	4	7	5	5	3	1	3	3	5	6	13	61
シイラ	0			0	2	8	6	4	3	1	1	1	26
コノシロ	0	0			0	0	0	0	13	60	7		82
メッキ	1	2	4	3	2	1	1	3	5	5	2	4	32
サヨリ	3	1	1	1	0					0		1	9
サンマ	2	2	3	1	1	1	4	18	71	61	33	9	207
シズ	8	13	5	1	2	0	0	2	1	1	2	2	37
イトヨリ	3	3	2	2	4	6	2	10	4	8	5	2	50
カサゴ	4	9	11	10	7	3	2	3	5	8	7	9	79
ウナギ	0	0	2	1	2	2	4	1	0	0	0	0	13
サケ	0	0	8	0	1	0	0	0	0	0	0	0	11
スケソウダラ	49	24	89					19	7	4	79	97	368
ワカメ	8	13	12	5	0	0	0	0	0	1	2	6	48
ナマコ	14	13	29	10		0					0	4	71
ウニ	1	1	1	2	1	0	1	1	1	1	1	1	9
貝類	8	7	10	4	4	3	4	3	3	5	7	12	71
アカガイ													
サザエ	5	4	3	2	3	4	9	7	6	6	2	3	54
アサリ	4	4	8	9	8	5	4	4	3	4	4	4	60
ホタテ	2	4	3	2	1	0	0		0	1	1	3	18
冷凍魚	74	105	113	132	107	94	118	116	134	116	112	132	1,352
その他鮮魚	33	40	53	52	53	58	44	26	38	34	39	51	522
計	1,149	1,308	1,589	1,355	1,437	1,402	1,061	1,542	1,683	1,740	1,574	1,622	17,461

空欄は入荷実績なし（0は1トン未満）

ウ 下関漁港地方卸売市場（本港市場）扱い（輸入物）

（単位：トン）

魚種	1	2	3	4	5	6	7	8	9	10	11	12	計
イワシ													
アジ													
サバ	0	0							4	8			12
ブリ	4	2											6
サワラ	5	3	4			0	2	0					16
キダイ													
アマダイ			0										0
ヒラメ				0		0							0
ホウボウ		0											0
イカ													
カレイ													
タチウオ													
マダイ													
チダイ													
ニベ													
グチ													
エソ													
フカ													
エイ													
ハモ													
メンタイ													
ヨコワ		0		0	4	11	0	0	0	0		0	15
カワハギ													
マナガツオ													
ムツ	3	3	1		3	5	15	1	1	0	1	1	34
カツオ									4	0		0	5
キンタ													
アナゴ	1	1	0	1	1	0	0	1	1	1	0	1	7
マトウダイ													
シタビラメ													
アンコウ	0	2										0	3
カニ													
タコ													
エビ類				0				0	0			0	0
トラフグ													
その他のふぐ													
カマス	2	2			3	6	2	0	0	0		0	15
シイラ													
コノシロ													
メッキ													
サヨリ		1	0	2	1								4
サンマ													
シズ	0	0	0		0	0	0						1
イトヨリ													
カサゴ													
ウナギ	0	0		1	0	1	5	2	1	1	0	1	13
サケ	7	6		7	6	5	6	7	7	8	6	9	75
スケソウダラ													
ワカメ				0	0	0	0	0	0	0	0	0	0
ナマコ													
ウニ	0	0	1	0	1	0	0	1	1	0	0	1	6
貝類	6	6	4	9	2	2	1	1	2	5	7	9	55
アカガイ													
サザエ	3	3	5	6	2	0				1	6	8	36
アサリ	2	2	2	3	2	2	1	1	1	1	2	2	21
ホタテ													
冷凍魚													
その他鮮魚				0		0						0	0
計	35	31	19	28	24	34	34	15	22	26	24	32	323

空欄は入荷実績なし（0は1トン未満）

(単位：トン)

工 下関市地方卸売市場南風泊市場（分港市場）扱い

魚種	1	2	3	4	5	6	7	8	9	10	11	12	計
トラフグ(活)	28	33	16	14	5	1	1	4	4	6	7	14	131
トラフグ(死)	0	0	0	0	0	0	0	0	0	0	2	1	5
トラフグ養殖(活)	122	104	84	33	19	36	35	29	27	65	152	347	1,052
トラフグ養殖(死)	2	1	3	2	1	0	1	2	3	9	13	2	39
カラスフグ(活)	1	3	2	0								0	7
カラスフグ(死)	0	0	0								0	0	0
マフグ(活)	15	36	47	42	25				0	0	0	0	166
マフグ(死)	12	9	11	10	6	2	0	0	2	1	8	0	61
シヨウサイフグ(活)													
シヨウサイフグ(死)	1		1	0	0	0		0	0	3	1	0	7
シマフグ	1	1	1	1	0	0	0	0	0	0	0	3	7
サバフグ	0	0					0		0	0			0
ナシフグ	1	1	3	0	0	0	0	0		0	1	2	10
その他のふぐ	4	6	9	3	15	104	53	21	40	18	18	11	303
その他の	470	460	545	82	60	71	60	52	50	97	142	142	2,229
計	659	655	723	187	131	215	150	109	126	199	343	521	4,016
トラフグ(活)	150	137	99	47	23	37	35	33	31	71	158	360	1,183
内 (死)	2	2	3	3	1	0	1	2	3	9	15	2	44
その他のふぐ	36	56	75	55	47	106	53	21	42	23	28	17	560
その他の	470	460	545	82	60	71	60	52	50	97	142	142	2,229

空欄は入荷実績なし(0は1トン未満)

(5) 主要魚種別平均単価

ア 下関漁港地方卸売市場(本港市場)扱い

(単位:円/kg)

魚種	1	2	3	4	5	6	7	8	9	10	11	12	計
イ ワ シ	276	171	264	326	211	227	254	224	223	181	263	269	233
ア ジ	475	366	451	343	271	271	391	243	293	223	245	333	297
サ バ	410	313	261	253	190	222	239	177	288	348	394	282	271
ブ リ	341	428	466	348	225	261	226	222	195	204	242	342	292
サ ワ ラ	671	833	783	781	576	673	673	714	637	475	574	736	716
キ ダ イ	322	348	405	394	393	357	348	335	267	229	247	322	324
ア マ ダ イ	830	854	891	996	983	2,051	2,033	1,206	1,218	985	967	1,040	1,072
ヒ ラ メ	681	845	829	689	640	1,511	2,454	1,072	945	849	830	922	790
ホ ウ ボ ウ	410	314	304	212	183	224	288	214	211	265	313	341	250
イ カ	379	328	384	461	390	540	654	457	402	381	344	470	410
カ レ イ	628	626	664	636	663	225	182	564	629	614	614	681	604
タ チ ウ オ	466	601	660	566	744	801	852	699	510	497	577	635	601
マ ダ イ	1,012	947	838	664	577	416	358	460	544	618	806	868	673
チ ダ イ	875	738	542	517	481	334	372	536	451	418	417	457	488
ニ ベ	587	427	437	388	326	394	418	574	374	476	474	398	418
グ チ	428	462	333	326	310	232	358	483	397	265	324	468	379
エ ソ	214	160	201	166	196	158	225	168	127	109	155	368	189
フ カ	37	170	125	67	53	84	93	73	75	85	81	61	77
エ イ	150	99	111	79	55	107	158	114	68	80	92	72	96
ハ モ	191	169	222	137	416	581	802	584	326	173	134	220	445
メ ン タ イ	572	430	359	437	449	350		489	477	542	518	579	475
ヨ コ ワ	968	782	833	686	542	328	955	472	1,037	1,247	856	932	706
カ ワ ハ ギ	254	258	262	230	150	164	188	172	191	237	279	325	202
マ ナ ガ ツ オ	782	770	1,081	1,382	1,618	1,999	1,488	1,326	1,483	1,727	1,719	1,770	1,347
ム ツ	991	907	1,174	1,179	1,141	1,598	1,411	1,232	1,359	1,019	1,445	1,218	1,198
カ ツ オ	991	389	329	309	281	252	262	238	324	302	244	162	273
キ ン タ	263	452	410	376	284	294	336	198	147	238	244	346	282
ア ナ ゴ	531	611	1,014	933	809	608	1,071	630	666	682	756	797	718
マトウダイ	397	424	516	505	308	409	418	258	234	253	298	335	339
シタピラメ	929	603	976	919	991	984	871	790	737	437	649	894	880
ア ン コ ウ	505	498	322	253	270	60	74	226	261	456	654	868	475
カ ニ	790	1,051	2,087	1,634	1,320	1,707	1,438	1,337	901	631	656	1,981	1,016
タ コ	752	625	835	899	826	866	909	895	670	715	644	708	757
エ ビ 類	1,572	1,503	1,703	1,751	1,573	1,953	1,468	1,394	794	1,221	1,349	1,887	1,488
トラフグ	1,704	1,709	1,416	2,073	1,113	1,347	1,121	1,073	2,225	2,346	2,773	3,144	1,793
その他のふぐ	462	405	349	473	423	200	312	347	314	326	414	489	365
カ マ ス	392	377	524	617	372	336	404	410	379	436	649	547	459
シ イ ラ	158			150	235	222	220	147	171	121	94	93	192
コ ノ シ ロ	214	403			82	156	98	107	172	158	159		160
メ ッ キ	337	342	423	406	306	164	298	385	298	224	373	261	321
サ ヨ リ	511	461	621	502	482					748		557	522
サ ン マ	299	317	309	342	338	343	923	796	489	309	268	273	415
シ ス	625	644	755	748	722	459	508	670	670	529	631	647	660
イトヨリ	761	819	990	955	716	600	682	670	690	380	361	358	616
カ サ ゴ	429	449	534	551	521	898	955	500	433	380	323	337	477
ウ ナ ギ	2,469	2,570	2,937	2,885	3,235	3,443	3,531	3,614	3,759	3,770	3,813	3,787	3,408
サ ケ	1,018	1,022	1,049	1,094	1,112	1,045	987	941	875	813	817	810	955
スケソウダラ	209	222	172					184	231	185	196	192	193
ワ カ メ	238	186	148	127	522	531	501	491	496	509	566	371	231
ナ マ コ	808	831	937	895		#####					1,567	980	889
ウ ニ	7,816	6,446	6,572	5,321	5,424	7,147	6,734	6,884	6,677	6,864	8,202	9,995	7,064
貝 類	1,643	1,718	1,342	1,714	1,870	1,866	2,091	2,159	2,100	2,088	1,848	2,285	1,862
ア カ ガ イ	821	781	846	779	858	840	768	850	840	851	845	865	824
サ ザ エ	803	874	808	791	780	678	627	647	583	750	780	785	792
ア サ リ	510	505	497	497	502	497	497	492	513	540	521	567	512
ホ タ テ	749	751	749	743	751	774	648	532	553	577	565	768	667
冷 凍 魚													
その他鮮魚	514	491	546	521	506	531	509	549	422	510	529	691	528
計	508	466	484	481	385	344	461	469	382	379	466	556	447

空欄は入荷実績なし

イ 下関漁港地方卸売市場（本港市場）扱い（日本物）

（単位：円 / kg）

魚種	月	1	2	3	4	5	6	7	8	9	10	11	12	計			
イ	ワ	シ	276	171	264	326	211	227	254	224	223	181	263	269	233		
ア	ジ	475	366	451	343	271	271	391	243	293	223	245	333	297			
サ	バ	410	313	261	253	190	222	239	177	279	350	394	282	270			
ブ	リ	383	458	466	348	225	261	226	222	195	204	242	342	294			
サ	ワ	ラ	739	875	828	781	576	676	702	715	637	475	574	736	742		
キ	ダ	イ	322	348	405	394	393	357	348	335	267	229	247	322	324		
ア	マ	ダ	イ	830	854	893	996	983	2,051	2,033	1,206	1,218	985	967	1,040	1,072	
ヒ	ラ	メ	681	845	829	689	640	1,514	2,454	1,072	945	849	830	922	790		
ホ	ウ	ボ	ウ	410	310	304	212	183	224	288	214	211	265	313	341	250	
イ	カ	379	328	384	461	390	540	654	457	402	381	344	470	410			
カ	レ	イ	628	626	664	636	663	225	182	564	629	614	614	681	604		
タ	チ	ウ	オ	466	601	660	566	744	801	852	699	510	497	577	635	601	
マ	ダ	イ	1,012	947	838	664	577	416	358	460	544	618	806	868	673		
チ	ダ	イ	875	738	542	517	481	334	372	536	451	418	417	457	488		
ニ	ベ	587	427	437	388	326	394	418	574	374	476	474	398	418			
グ	チ	428	462	333	326	310	232	358	483	397	265	324	468	379			
エ	ソ	214	160	201	166	196	158	225	168	127	109	155	368	189			
フ	カ	37	170	125	67	53	84	93	73	75	85	81	61	77			
エ	イ	150	99	111	79	55	107	158	114	68	80	92	72	96			
ハ	モ	191	169	222	137	416	581	802	584	326	173	134	220	445			
メ	ン	タイ	572	430	359	437	449	350	489	477	542	518	579	475			
ヨ	コ	ワ	968	780	833	684	691	500	954	471	1,039	1,247	856	933	798		
カ	ワ	ハ	ギ	254	258	262	230	150	164	188	172	191	237	279	325	202	
マ	ナ	ガ	ツ	オ	782	770	1,081	1,382	1,618	1,999	1,488	1,326	1,483	1,727	1,719	1,770	1,347
ム	ツ	1,032	924	1,180	1,179	1,146	2,152	1,956	1,233	1,372	1,026	1,467	1,239	1,215			
カ	ツ	オ	991	389	329	309	281	252	262	238	400	313	244	163	283		
キ	ン	タ	263	452	410	376	284	294	336	198	147	238	244	346	282		
ア	ナ	ゴ	512	595	992	910	795	568	1,000	600	630	672	751	789	699		
マ	ト	ウ	ダイ	397	424	516	505	308	409	418	258	234	253	298	335	339	
シ	タ	ビ	ラ	メ	929	603	976	919	991	984	871	790	737	437	649	894	880
ア	ン	コ	ウ	504	507	322	253	270	60	74	226	261	456	654	868	475	
カ	ニ	790	1,051	2,087	1,634	1,320	1,707	1,438	1,337	901	631	656	1,981	1,016			
タ	コ	752	625	835	899	826	866	909	895	670	715	644	708	757			
エ	ビ	類	1,572	1,503	1,703	1,751	1,573	1,953	1,468	1,398	792	1,221	1,349	1,881	1,488		
ト	ラ	フ	グ	1,704	1,709	1,416	2,073	1,113	1,347	1,121	1,073	2,225	2,346	2,773	3,144	1,793	
そ	の	の	ふ	ぐ	462	405	349	473	423	200	312	347	314	326	414	489	365
カ	マ	ス	435	402	524	617	391	512	543	423	385	443	649	547	503		
シ	イ	ラ	158			150	235	222	220	147	171	121	94	93	192		
コ	ノ	シ	ロ	214	403			82	156	98	107	172	158	159	160		
メ	ッ	キ	337	342	423	406	306	164	298	385	298	224	373	261	321		
サ	ヨ	リ	511	258	604	530	564					748		557	504		
サ	ン	マ	299	317	309	342	338	343	923	796	489	309	268	273	415		
シ	ス	643	645	771	748	737	158	525	670	670	529	631	647	668			
イ	ト	ヨ	リ	761	819	990	955	716	600	682	670	690	380	361	358	616	
カ	サ	ゴ	429	449	534	551	521	898	955	500	433	380	323	337	477		
ウ	ナ	ギ	3,187	3,158	2,937	3,360	3,244	3,485	3,812	4,375	4,725	4,875	4,725	4,725	3,622		
サ	ケ	1,051	1,103	1,049	1,179	1,162	1,153	1,081	1,103	643	926	816	1,092	1,038			
ス	ケ	ソ	ウ	ダ	ラ	209	222	172			184	231	185	196	192	193	
ワ	カ	メ	238	186	148	126	526	525	524	514	495	505	564	369	230		
ナ	マ	コ	808	831	937	895		49,350					1,567	980	889		
ウ	ニ	9,254	7,497	9,023	5,332	7,819	9,864	7,528	8,175	8,524	8,209	9,362	12,807	8,476			
貝	類	1,552	1,728	1,200	1,856	1,763	1,845	2,165	2,310	2,066	1,987	1,493	2,198	1,783			
ア	カ	ガイ	821	781	846	779	858	840	768	850	840	851	845	865	824		
サ	ザ	エ		683	677	669	667	607	627	647	583	633	347	893	664		
ア	サ	リ	529	519	515	512	516	507	508	503	531	565	562	603	531		
ホ	タ	テ	749	751	749	743	751	774	648	532	553	577	565	768	667		
冷	凍	魚															
そ	の	他	鮮	魚	514	491	546	521	506	532	509	549	422	510	529	691	528
計		498	457	478	466	375	335	432	459	373	369	453	540	435			

空欄は入荷実績なし

ウ 下関漁港地方卸売市場（本港市場）扱い（輸入物）

（単位：円 / k g）

魚種	1	2	3	4	5	6	7	8	9	10	11	12	計
イ ワ シ													
ア ジ													
サ バ	560	420							401	332			356
ブ リ	116	122											118
サ ワ ラ	268	250	288			635	574	687					325
キ ダ イ													
ア マ ダ イ			442										442
ヒ ラ メ				693		956							803
ホ ウ ボ ウ		434											434
イ カ													
カ レ イ													
タ チ ウ オ													
マ ダ イ													
チ ダ イ													
ニ ベ													
グ チ													
エ ソ													
フ カ													
エ イ													
ハ モ													
メ ン タ イ													
ヨ コ ワ		1,260		1,357	320	141	1,155	1,012	840	1,260		500	192
カ ワ ハ ギ													
マ ナ ガ ツ オ													
ム ツ	594	640	985		1,109	1,082	1,146	1,104	996	666	645	408	990
カ ツ オ									96	63		136	97
キ ン タ													
ア ナ ゴ	1,079	1,102	1,261	1,362	1,272	1,186	1,401	1,457	1,685	1,163	1,151	1,151	1,292
マ ト ウ ダ イ													
シ タ ビ ラ メ													
ア ン コ ウ	970	161										420	274
カ ニ													
タ コ													
エ ビ 類				1,575				1,037	1,367			4,879	1,789
ト ラ フ グ													
その他のふぐ													
カ マ ス	287	318			341	250	308	282	305	105		350	289
シ イ ラ													
コ ノ シ ロ													
メ ッ キ													
サ ヨ リ		769	662	481	429								567
サ ン マ													
シ ス	292	317	406		367	509	506						377
イ ト ヨ リ													
カ サ ゴ													
ウ ナ ギ	2,027	2,139		2,557	2,940	3,356	3,311	3,316	3,392	3,315	3,413	3,528	3,198
サ ケ	1,016	1,020		1,088	1,107	1,042	985	938	890	806	817	799	943
ス ケ ソ ウ ダ ラ													
ワ カ メ				560	315	761	408	356	578	700	791	840	488
ナ マ コ													
ウ ニ	4,951	4,503	4,230	4,130	3,848	4,053	4,265	4,845	5,487	4,549	4,775	5,257	4,680
貝 類	1,762	1,707	1,708	1,646	2,084	1,903	1,900	1,743	2,172	2,183	2,177	2,397	1,965
ア カ ガ イ													
サ ザ エ	803	876	879	869	907	840				777	780	784	830
ア サ リ	440	440	433	451	461	470	467	464	466	458	421	445	450
ホ タ テ													
冷 凍 魚													
そ の 他 鮮 魚				1,890		383					840		393
計	831	886	962	1,176	985	737	1,386	1,501	1,046	1,021	1,279	1,373	1,081

空欄は入荷実績なし

工 下関市地方卸売市場南風泊市場（分港市場）扱い

（単位：円/kg）

魚種	1	2	3	4	5	6	7	8	9	10	11	12	計
トラフグ(活)	4,726	3,372	3,878	2,282	2,082	3,214	3,695	2,535	3,786	5,980	6,141	7,442	4,222
トラフグ(♂)	1,490	1,394	2,492	1,084	807	1,001	959	1,032	1,469	2,337	1,853	2,026	1,634
トラフグ養殖(活)	2,499	2,378	2,335	2,104	2,033	1,643	1,707	1,980	2,435	2,558	2,319	2,423	2,335
トラフグ養殖(♂)	993	601	569	515	654	1,001	901	585	752	1,517	1,448	1,296	1,147
カラスフグ(活)	2,767	2,541	2,636	1,988								4,781	2,687
カラスフグ(♂)	1,157	630	1,695								1,260	837	1,039
マフグ(活)	574	535	556	594	675				352	425	1,500	1,089	580
マフグ(♂)	301	335	314	497	285	610	214	306	400	735	1,126	413	459
シヨウサイフグ(活)													
シヨウサイフグ(♂)	420		261	158	840	652		315	334	369	367	420	362
シマフグ	526	680	463	251	361	563	635	522	489	789	1,265	359	469
サバフグ	1,725	2,079					387		700	840			1,810
ナシフグ	1,903	1,187	1,116	1,177	1,250	1,134	1,156	1,341		2,629	2,161	2,669	1,699
その他のふぐ	1,102	648	632	745	312	291	263	407	383	482	672	922	398
その他の	327	357	388	925	1,126	1,032	1,275	1,399	1,421	876	666	656	555
計	937	856	712	1,130	1,067	784	1,026	1,390	1,347	1,554	1,556	2,027	1,142
トライフグ(活)	2,913	2,616	2,577	2,156	2,043	1,699	1,756	2,051	2,610	2,827	2,486	2,612	2,544
"(♂)	1,111	746	663	564	690	1,001	903	680	806	1,536	1,495	1,471	1,200
その他のふぐ	655	647	603	583	511	300	265	408	384	489	834	1,114	510
その他の	327	357	388	925	1,126	1,032	1,275	1,399	1,421	876	666	656	555

空欄は入荷実績なし

4 参 考

(1) 下関漁港を根拠地とする漁船登録上の漁船勢力

ア 大臣許可、承認漁業に係る漁船

(単位：隻、トン、PS)

船型 区分 漁業種類	10トン未満		10～15トン未満		15～20トン未満		20～30トン未満		30～50トン未満		50～100トン未満		100～200トン未満		200～500トン未満		500～1,000トン未満		1,000トン以上		総計							
	隻数	馬力数	隻数	馬力数	隻数	馬力数	隻数	馬力数	隻数	馬力数	隻数	馬力数	隻数	馬力数	隻数	馬力数	隻数	馬力数	隻数	馬力数	隻数	馬力数						
遠洋底びき網	-	-	-	-	-	-	-	-	-	-	-	-	-	-	-	-	-	-	-	-	-	-						
以西底びき網	-	-	-	-	-	-	-	-	-	-	-	-	2	150	1,000	-	-	-	-	-	2	150	1,000					
沖合底びき網	-	-	-	-	-	-	-	-	-	-	10	720	4,120	-	-	-	-	-	-	-	10	720	4,120					
大中型まき網 (網船)	-	-	-	-	-	-	-	-	-	-	-	-	1	135	640	-	-	-	-	-	1	135	640					
大中型まき網 (付属船)	-	-	-	-	-	-	-	-	-	-	6	510	3,000	1	199	640	2	604	1,490	-	9	1,313	5,130					
一本釣	-	-	-	-	-	-	-	-	-	-	-	-	-	-	-	-	-	-	-	-	-	-	-					
はえなわ	-	-	-	-	-	-	-	-	-	-	-	-	-	-	-	-	-	-	-	-	-	-	-					
さし網	-	-	-	-	-	-	-	-	-	-	-	-	-	-	-	-	-	-	-	-	-	-	-					
官公庁船	4	17.0	825	1	12	90	-	-	-	-	-	-	1	114	700	-	-	1	716	710	1	2,352	3,900	8	3,211	6,225		
計	4	17.0	825	1	12	90	-	-	-	-	16	1,230	7,120	5	598	2,980	2	604	1,490	1	716	710	1	2,352	3,900	30	5,529	17,115

平成23年4月1日現在

イ 知事許可、自由漁業に係る漁船

(単位：隻、トン、P、S、KW)

船型 区分	3トン未満			3～5トン未満			5～10トン未満			10～15トン未満			15～20トン未満			20～50トン未満			50トン以上			計					
	隻数	総トン数	ps kw	隻数	総トン数	ps kw	隻数	総トン数	ps kw	隻数	総トン数	ps kw	隻数	総トン数	ps kw	隻数	総トン数	ps kw	隻数	総トン数	ps kw	隻数	総トン数				
漁業種類																											
採介藻	8	4.38	220	4	19.48	87	-	-	-	-	-	-	-	-	-	-	-	-	-	-	-	-	-	-			
定置網	1	2.17	25	3	13.19	190	-	-	-	-	-	-	-	-	-	-	-	-	-	-	-	-	-	-			
一本釣	104	146.35	1,329	23	93.40	169	2	12.80	823	3	34.93	540	-	-	-	-	-	-	-	-	-	-	-	-			
はえなわ	5	9.22	33	4	16.58	316	2	14.20	200	1	14.16	120	1	16.00	160	1	49.82	210	-	-	-	-	-	-			
さし網	3	7.70	183	1	4.80	90	-	-	-	-	-	-	-	-	-	-	-	-	-	-	-	-	-	-			
まき網 (網船)	-	-	-	-	-	-	-	-	-	-	-	-	1	19.00	180	-	-	-	-	-	-	-	-	-			
まき網 (付属船)	-	-	-	-	-	-	-	-	-	2	23.00	636	5	93.58	890	-	-	-	-	-	-	-	-	-			
敷網	-	-	-	-	-	-	-	-	-	5	70.22	600	-	-	-	-	-	-	-	-	-	5	70.22	600			
小型底引き網	47	135.49	526	5	22.70	96	-	-	-	1	14.00	160	-	-	-	-	-	-	-	-	-	-	-	-			
ひき網	-	-	-	-	-	-	-	-	-	-	-	-	-	-	-	-	-	-	-	-	-	-	-	-			
雑漁業	24	25.09	30	1	3.00	70	2	14.75	200	-	-	-	-	-	-	-	-	-	-	-	-	-	-	-			
計	192	330.40	2,321	41	173.15	668	6	41.75	823	12	156.31	1,176	7	128.58	1,230	1	49.82	210	-	-	-	-	-	-	259	880.01	4,988

平成23年4月1日現在

(注) 山口県漁協(伊崎支店、彦島支店、下関南風泊支店)所属漁船のみ

(2) 下関漁港を根拠地とする漁船登録上の過去10ヶ年の漁船勢力の推移

(単位：隻、トン)

年次 区分 漁業種類	14		15		16		17		18		19		20		21		22		23	
	隻数	総トン数	隻数	総トン数	隻数	総トン数	隻数	総トン数	隻数	総トン数	隻数	総トン数	隻数	総トン数	隻数	総トン数	隻数	総トン数	隻数	総トン数
遠洋かつお まぐろ	-	-	-	-	-	-	-	-	-	-	-	-	-	-	-	-	-	-	-	-
遠洋底びき網	2	6,144	2	6,144	2	6,144	2	6,144	-	-	-	-	-	-	-	-	-	-	-	-
以西底びき網	2	290	2	290	2	150	2	150	2	150	2	150	2	150	2	150	-	-	2	150
沖合底びき網	30	2,220	28	2,070	28	2,070	28	2,070	24	1,770	24	1,770	22	1,620	22	1,620	22	1,620	10	720
大中型まき網 (網船)	1	135	1	135	1	135	1	135	1	135	1	135	1	135	1	135	1	135	1	135
大中型まき網 (付属船)	11	1,458	11	1,458	11	1,458	11	1,458	11	1,458	11	1,458	11	1,458	11	1,458	11	1,458	9	1,313
一本釣	2	566	2	566	1	3,086	1	3,086	-	-	-	-	-	-	-	-	-	-	-	-
はえなわ	-	-	-	-	-	-	-	-	-	-	-	-	-	-	-	-	-	-	-	-
さし網	1	284	1	284	-	-	-	-	-	-	-	-	-	-	-	-	-	-	-	-
官公庁船	8	2,985	6	2,892	6	2,892	6	2,892	6	2,892	6	2,892	6	3,255	6	3,255	5	3,255	8	3,211
計	57	14,082	53	13,839	51	15,935	51	15,935	44	6,405	44	6,405	42	6,618	42	6,618	39	6,468	30	5,529

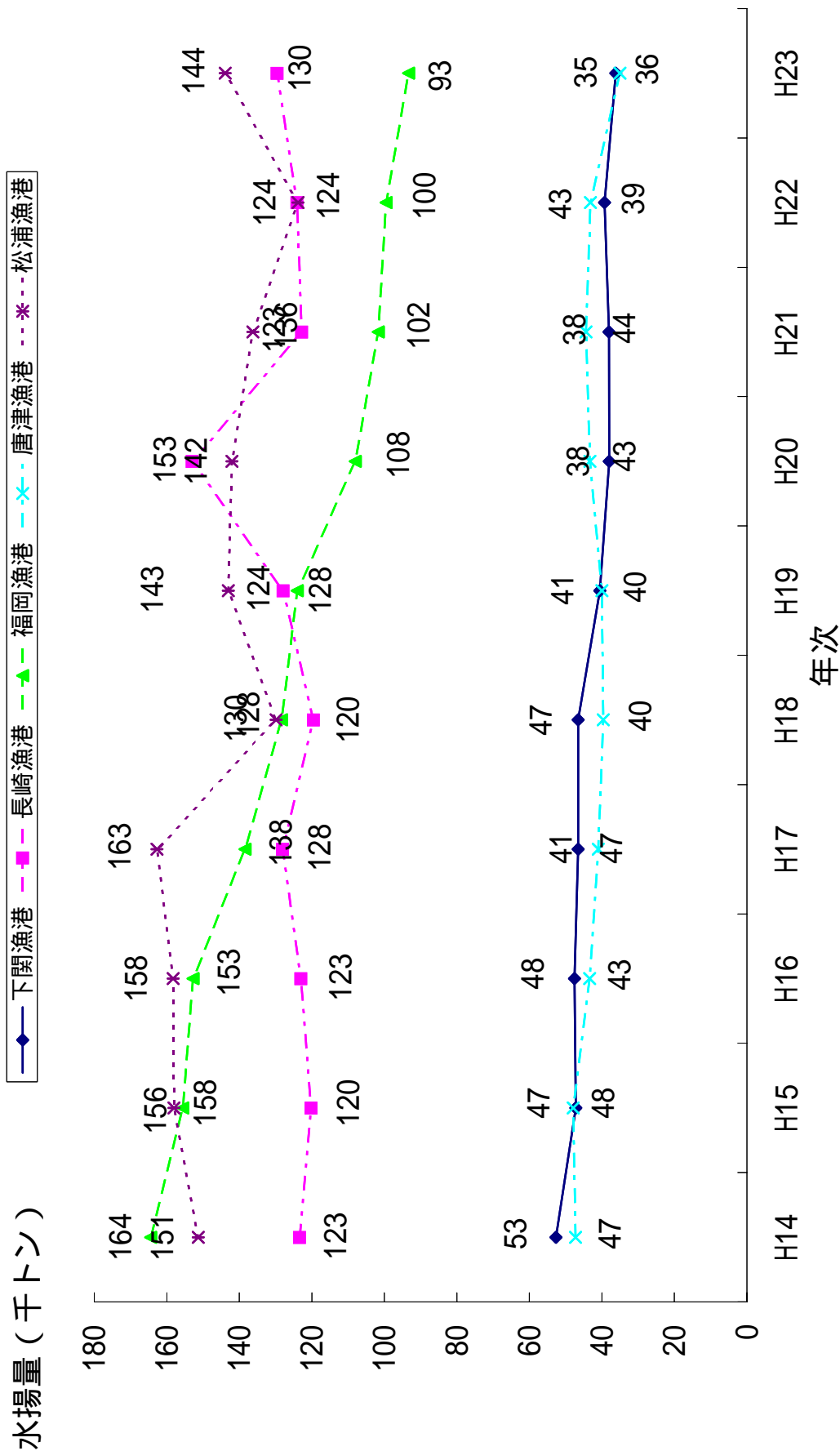
(注) 大臣許可承認漁業に係る漁船のみ

(3) 過去10ヶ年の西日本主要5漁港水揚量、水揚金額の推移

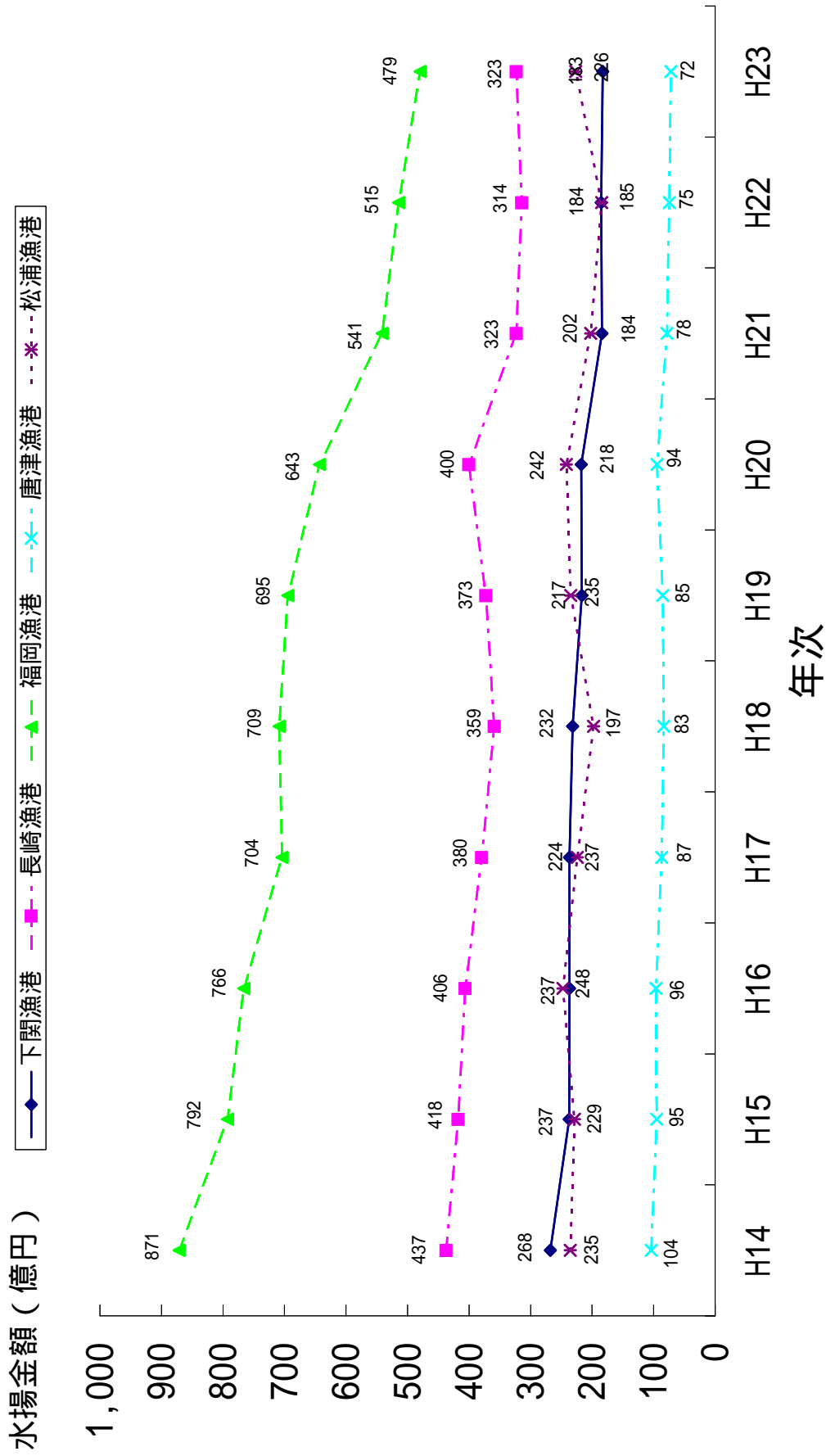
(単位：トン、千円)

年	下関漁港		長崎漁港		福岡漁港		唐津漁港		松浦漁港	
	数量	金額	数量	金額	数量	金額	数量	金額	数量	金額
14	52,702	26,773,852	123,355	43,720,407	164,434	87,140,474	47,304	10,401,430	151,339	23,541,655
15	47,230	23,733,763	120,205	41,768,373	155,568	79,245,473	47,920	9,478,834	158,042	22,885,162
16	47,553	23,684,198	122,986	40,618,648	152,743	76,631,959	43,352	9,632,462	158,211	24,754,584
17	46,557	23,694,364	128,030	37,966,384	138,420	70,396,956	41,024	8,688,405	162,730	22,384,306
18	46,516	23,174,335	119,511	35,896,971	128,328	70,850,512	39,611	8,343,694	129,826	19,748,881
19	40,563	21,698,920	127,931	37,283,344	124,013	69,469,864	39,966	8,515,618	143,057	23,470,522
20	38,007	21,766,156	153,000	40,026,364	108,042	64,301,931	43,278	9,442,186	142,044	24,203,852
21	38,042	18,377,496	122,775	32,325,264	101,709	54,149,315	44,371	7,819,260	136,239	20,224,455
22	39,307	18,535,996	124,081	31,422,313	99,537	51,461,669	43,138	7,468,219	123,793	18,436,160
23	36,141	18,255,540	129,532	32,329,635	93,279	47,941,531	34,989	7,189,101	143,920	22,645,521

過去10ヶ年の西日本主要5漁港水揚量の推移



過去10ヶ年の西日本主要5漁港水揚金額の推移



下関漁港統計年報

平成 2 3 年版

- 編集・発行 -

山口県下関水産振興局

山口県下関市大和町1-16-1

TEL (083)266-2141

FAX (083)266-2146

E-Mail a16401@pref.yamaguchi.lg.jp