

# 下関漁港統計年報

(平成17年版)



山口県下関水産振興局

# 目 次

## 第 1 下関漁港の概況

1	下 関 漁 港	1
2	下 関 漁 港 の 沿 革	1
	下 関 漁 港 年 表	3
3	山口県下関水産振興局組織図	4
4	卸 売 業 者	5
5	買 受 人	5
6	下関漁港の基本施設	6
7	下関漁港の機能施設	7
8	漁港施設使用料	8
9	市場の基本施設	9
10	市場の機能施設	10
11	市場施設使用料	11

## 第 2 下関漁港における平成 17 年の水揚動向

	下関漁港における平成 17 年の水揚動向	13
--	----------------------	----

## 第 3 統 計 諸 表

1	漁 船 統 計	
( 1 )	漁業種類別入港隻数	16
( 2 )	過去 10 ヶ年の漁業種類別入港隻数の推移	17
2	水揚量、魚価統計	
( 1 )	漁業種類別水揚量及び推定水揚金額	18
( 2 )	過去 10 ヶ年の漁業種類別水揚量の推移	19
( 3 )	主要魚種別水揚量(下関漁港総水揚量)	20
( 4 )	過去 10 ヶ年の主要魚種別水揚量の推移	21
( 5 )	輸入水産物主要魚種別水揚量	22
( 6 )	過去 10 ヶ年の輸入水産物の推移	23
( 7 )	輸入水産物主要魚種別水揚量(分港)	24

### 3 魚市場統計

(1)	魚市場の取扱状況	25
(2)	過去10ヶ年の魚市場取扱状況の推移	26
(3)	漁業種別取扱量	27
(4)	主要魚種別水揚量	
ア	下関漁港本港市場扱い	28
イ	下関漁港本港市場扱い(日本物)	29
ウ	下関漁港本港市場扱い(輸入物)	30
エ	下関漁港南風泊分港市場扱い	31
(5)	主要魚種別平均単価	
ア	下関漁港本港市場扱い	32
イ	下関漁港本港市場扱い(日本物)	33
ウ	下関漁港本港市場扱い(輸入物)	34
エ	下関漁港南風泊分港市場扱い	35

### 4 参考

(1)	下関漁港を根拠地とする漁業登録上の漁船勢力	
ア	大臣許可、承認漁業に係る漁船	36
イ	知事許可、自由漁業に係る漁船	37
(2)	下関漁港を根拠地とする漁業登録上の過去10ヶ年の漁船勢力の推移	38
(3)	過去10ヶ年の西日本主要5漁港水揚量、水揚金額の推移	39

# 第1 下関漁港の概況

# 1 下関漁港

- ( 1 ) 所在地  
山口県下関市大和町 1 丁目16番 1 号
- ( 2 ) 漁港の種類  
特定第3種  
( 昭和35年3月21日政令第37号 )
- ( 3 ) 漁港の管理者  
山口県 ( 昭和27年6月9日農林省告示第256号 )

## 2 下関漁港の沿革

下関市は、本州の最西端に位置し、三方が海に開かれ古くから海陸交通の要衝の地として繁栄してきた。その中で、下関漁港は、全国で代表的な設備・機能を有する特定第3種漁港であり、本港及び分港（南風泊）からなり、本港は、古くから遠洋・沖合漁業の基地として、また、分港は主にふぐの水揚げ港として、大きな役割を果たしている。

### 【下関漁港 本港】

明治末期から大正初期にかけて近代漁法がはじまり、トロール漁業、機船底びき網漁業等が発達するにつれ、次第に遠洋・沖合への出漁が活発となった。

しかし、当時の漁港は、現在の竹崎町に位置しており、小瀬戸で急流のため漁船の接岸も困難で、遠洋漁業基地としての機能を満たすものではなかった。

一方、国において本州と九州を鉄道トンネルで結ぶことが計画され、小瀬戸が埋め立てられることとなった。

こうした中で、昭和3年に年間水揚量10万トンの処理ができる漁港修築工事が計画され、昭和7年に工事が着工され、昭和12年に小瀬戸を締切り、昭和13年に閘門（引戸式）が完成した。昭和17年には、水深 - 5.5m、岸壁1,500m、用地200,000m<sup>2</sup>を有する東洋一の近代漁港がほぼ完成した。

以後、漁港関連施設の整備が進み、昭和35年に特定第3種漁港として国の指定を受け、水揚量も次第に増加し、ついに、昭和41年に水揚量約28万5千トン記録し全国一となった。

このように水揚量が増大したため、既存の施設では増加する漁獲物の処理が困難となり、漁港修築拡張工事が計画され、昭和44年に既存の岸壁前面の埋立工事に着手し、昭和48年に水深 - 7.0m、岸壁660m、用地21,800m<sup>2</sup>を造成し、荷さばき所の拡幅、積み込み場（上屋を含む）整備が行われ、現在の漁港が完成した。

しかし、長年にわたり下関の水産業に貢献してきた以西底びき網漁業は、平成4年5月に廃業を余儀なくされ、当漁港を根拠地に操業する以西底びき網漁船は皆無となった。

本港の卸売市場については、昭和17年の漁港完成と同時に、下関市営の下関市中央市場が業務を開始したが、昭和25年に閉鎖され、同年、民間による下関漁港市場が新たに開設され、市場業務を再開した。以後、昭和48年の漁港拡張工事の完了に伴い、開設者

を山口県に移行し、県営の公設地方卸売市場となった。

その後、市場流通の変化に対応するため、昭和58年度から防風扉施設、活魚施設、搬送機械施設、コンテナ施設、保冷库・冷凍庫施設等の市場機能施設の充実を図り、平成2年4月からは本格的な活魚販売も開始した。平成7年度には保冷库・冷凍庫の増設、廃棄物処理施設の整備も行った。また、平成9年度から下関漁港市場施設整備基本計画に基づき、正面進入路の移転整備（平成9年度）、共同集配施設の整備（平成9年度・10年度）、福利厚生施設の整備（平成10年度・11年度）を行った。平成15年3月には、漁港ビル本館南（新市場棟）が竣工し供用を開始した。当施設の特徴として、「近年の市場をめぐる流通変化への対応」を目指し、大型車輛にも充分に対応できる買荷積込所の拡充整備、「衛生面に配慮した安全な水産物の供給」を目指し、種々の衛生管理対策（防塵・防鳥対策として天井の設置と埋込照明器具、防風扉、紫外線殺菌装置、冷房スポットの設置、足洗場・トイレの集約化等）、「県民に親しまれる開かれた市場」を目指し、せり現場が見て取れる見学コーナー（2階、2ヶ所）を設置した。

また、平成16年12月には、水産分野では全国で初めて国の構造改革特区の認定を受け、漁港施設の民間業者への貸付により、卸売業者等が自ら漁港内において施設整備を行う途を開いた。この構造改革特区において平成17年8月に下関唐戸魚市場(株)が卸売業務を開始し、卸売業者は既存の下関中央魚市場(株)との2社体制となった。

#### 【下関漁港 南風泊分港】

下関市の水産加工業は、下関市の重要な産業となっているが、概して中小企業が多く市内に分散し、加工場用地が不足していた。

このため、昭和43年から、南風泊分港の漁港増設と加工場団地造成に着手した。泊地を浚渫し、水深 - 4.0m、岸壁480m、用地115,000㎡を埋立整備し、昭和45年6月に完成した。

また、昭和46年度から3年にわたり、水産物流通加工センター形成事業により漁港関連施設の整備が行われ、昭和47年4月からアナゴ、カニ、サザエ、アカガイ等の韓国産活魚介類の水揚げが開始された。昭和49年11月からは下関唐戸魚市場(株)のふぐ部門が進出し、市営の下関市地方卸売市場南風泊市場が開設された。以後、ふぐ主体の活魚槽等の附帯施設を含めた市場施設の整備が行われた。

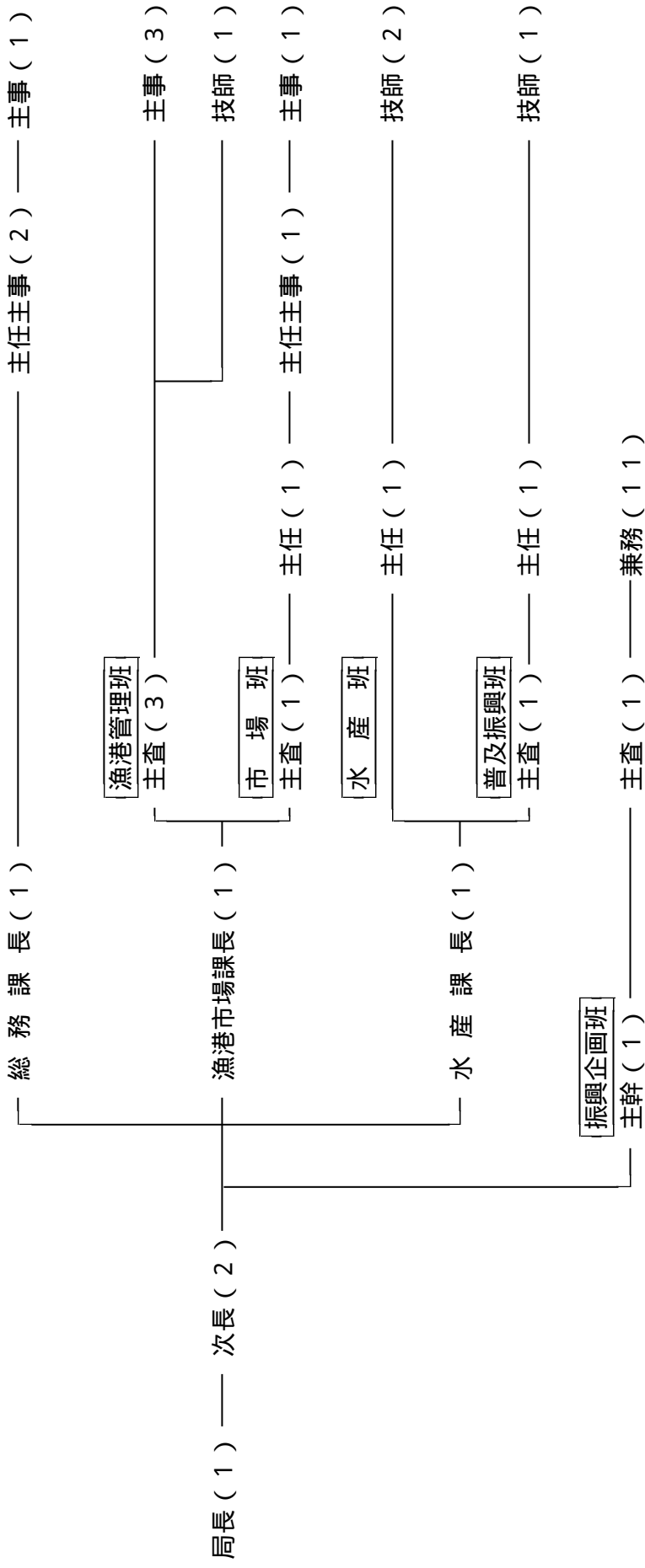
一方、水産加工団地として、昭和50年に約68,500㎡の第一次南風泊水産加工団地が完成し、下関の水産加工の拠点として活動が開始された。

昭和63年度から第8次漁港整備計画に基づき、5ヵ年計画で、ふぐを主体とした約32,000㎡の蓄養水面を有した西日本一の活魚の一大集散基地がつくられた。また、その背後地に蓄養施設、水産加工場及び冷蔵施設等、約143,200㎡の用地を持つ第二次南風泊水産加工団地が造成され、平成6年度から分譲が開始された。現在までに、第一次、二次あわせて46社が入植し、水産加工業を営んでいる。

## 下 関 漁 港 年 表

年 次	下 関 漁 港 に 関 する 事 項	参 考 事 項
昭和 3年 昭和 7年 昭和17年 "	漁港修築計画策定（年間10万トン処理） 漁港修築工事起工（総工費700万円） 漁港修築工事完了、旧本館完成 下関市中央市場（市営）開場	関門鉄道トンネル開通（S17）
昭和25年 " 昭和26年 " 昭和27年	下関漁港市場（民営）開場 第1次以西底びき網漁船減船（120隻） 下関漁港保税上屋許可 韓国輸入水産物水揚開始 山口県が漁港管理者となる	マッカーサーライン制定（S20） マッカーサーライン廃止、李ライン宣言 （S27）
昭和32年 昭和35年	東館・西館が完成 特定第3種漁港に指定	関門国道トンネル開通（S33）
昭和41年 " 昭和44年 昭和45年 昭和46年 昭和47年 " 昭和48年 " 昭和49年	水揚量が全国一を記録する（285,255 t） 南風泊分港修築工事起工 漁港修築拡張工事起工（本港） 南風泊分港完成 韓国輸入水産物「南成号」水揚開始 韓国産活魚介類の水揚げ開始 第2次以西底びき網漁船減船（38隻） 漁港修築拡張工事完了、本館完成 下関漁港地方卸売市場開設者を山口県に移行 下関市地方卸売市場 南風泊市場 開場	李ライン廃止（S40） 関釜フェリー就航（S45） 関門大橋開通（S48） 第1次オイルショック（S48）
昭和50年 昭和51年 昭和56年 昭和59年 "	南風泊水産加工団地形成完了 3号上屋及び8号上屋の整備 第3次以西底びき網漁船減船（23隻） 防風扉20基設置（180m） 活魚施設設置（48㎡）	山陽新幹線開通（S50） 米・ソ200カイリ施行（S52） 第2次オイルショック（S53） 第1回下関さかな祭を開催（S58）
昭和61年 " 昭和62年 昭和63年	鉄道用冷蔵コンテナ60基設置 保冷库（74㎡）・冷凍庫（19㎡）設置 防風扉24基増設（216m） 天然活魚の試験販売開始	ふぐの販売及び処理の規制に関する条例施行 （S60）
平成元年 平成 2年 " " 平成 3年 " 平成 4年 平成 6年 " 平成 8年 " 平成 9年 平成10年	南風泊分港 第8次漁港修築工事起工 第4次（第1年次）以西底びき網漁船減船（6隻） 活魚施設増設（134㎡） 韓国輸入水産物「南成号」の水揚中止 大洋漁業の以西部門撤退 第4次（第2年次）以西底びき網漁船減船（12隻） 中国輸入水産物の水揚本格化 以西底びき網漁船消滅 第2次南風泊水産加工団地形成完了 沖合底びき網漁船減船（8隻） 保冷库（190㎡）・冷凍庫（58㎡）設置 廃棄物処理施設（発泡スチロール溶融炉）（169㎡）設置 沖合底びき網漁船減船（4隻）のため30隻での操業 冷蔵庫上屋を新設	山口県の魚「ふく」に選定（H元）  第44回全国漁港大会開催（H4） 仙崎漁港において第14回全国豊かな海づくり 大会開催（H6） 第1回漁港まつり（H7） 卸売業者 下関魚市場（株）倒産（H8） 水産都市しものせき活性化プロジェクト21 委員会発足（H8） 国際海洋法条約を批准（H8） T A C 開始（H8） 日中新漁業協定締結（H9） 日韓新漁業協定締結（H10）
平成11年 " 平成12年 " 平成13年 " 平成14年 " 平成16年	9号上屋（トラックヤード）新設 下関漁港正面進入路付け替え供用開始 下関漁港福利厚生施設完成 漁船員厚生施設「いさりび」閉鎖 本館南1工区完成、卸売場供用開始 沖合底びき網モデル船（第1・第2やまぐち丸）操業開始 - 7.5m岸壁施設完成（耐震岸壁） 本館南2工区完成 沖合底びき網漁船減船（4隻）のため28隻での操業 - 2.0m物揚場、西防波堤完成（海士郷地区） 国の構造改革特区の認定を受ける	下関漁港地方卸売市場基本計画策定（H11）  改正卸売市場法施行（H12）  下関漁港はアンコウの水揚日本一をP R（H15） プロ21委員会で漁港市場へのセリ集約等 活性化策を決定（H15） 卸売業者 下関唐戸魚市場（株）と行政財産 の貸付契約を締結（H16） 下関唐戸魚市場（株）が漁港市場での卸売 業務を開始（H17）

### 3 山口県下関水産振興局組織図



計 28人

(平成17年4月1日現在)



## 4 卸売市場・卸売業者・買受人

漁港区分	下 関 漁 港	下関漁港南風泊分港
卸売市場名	山口県下関漁港地方卸売市場	下関市地方卸売市場 南風泊市場
市場開設者	山口県	下関市
卸売業者名	下関中央魚市場(株) 下関唐戸魚市場(株)	下関唐戸魚市場(株)
買受人数	95名	28名
買受人組合	下関水産物買受人組合 下関唐戸魚市場仲卸協同組合	下関唐戸魚市場仲卸協同組合

(平成17年9月1日現在)

## 5 下関漁港の基本施設

区分	種類	数量	内 訳				
			本 港	分 港			
外 か く 施 設	防 波 堤	1,329.5m	伊崎防波堤	176 m	南風泊北防波堤	200 m	
			小門防波堤	55 m	南風泊南防波堤	150 m	
			海士郷防波堤	233 m	南風泊東防波堤	135 m	
			外港東防波堤	36 m	南風泊 A 防波堤	150 m	
			大坪離岸堤	70 m	海士郷西防波堤	124.5m	
	導 水 路	73 m	水深 - 2.5 m	幅 4 m			
	閘 門	73 m	水深 - 3 m	幅 8 m			
	護 岸	4,015.8m	伊崎地区護岸	756.5m	南風泊地区護岸	711 m	
			海士郷地区護岸	561.4m	竹の子島地区護岸	126.7 m	
			閘門・外地区護岸	1,028.6m	南風泊道路護岸	724 m	
			大坪地区護岸	107.6m			
	係 留 施 設	陸揚輸送岸壁	1,800 m	大和町岸壁	1,110 m	南風泊岸壁	690 m
		出漁準備岸壁 〔休けい・ 係船岸壁 を含む。〕	1,446.5m	大和町岸壁	359.5m	南風泊岸壁	205 m
				竹崎岸壁	-		
				伊崎岸壁	670 m		
海士郷岸壁				212 m			
物 揚 場		904.1m	大和町物揚場	200.4m	南風泊物揚場	169.5m	
			伊崎物揚場	128.2m			
			小門物揚場	102.2m			
			海士郷物揚場	303.8m			
船 揚 場		242.5m	伊崎船揚場	37 m	南風泊船揚場	127 m	
	小門船揚場		40.5m				
	海士郷船揚場		38 m				
棧 橋	25ヶ所		19ヶ所		6ヶ所		
係船浮標	2基		2基				
水域	停係泊禁止区域(航路)	181,348m <sup>2</sup>		156,648 m <sup>2</sup>		24,700m <sup>2</sup>	
施設	泊 地	222,740m <sup>2</sup>		100,740 m <sup>2</sup>		122,000m <sup>2</sup>	

(平成17年4月1日現在)

## 6 下関漁港の機能施設

区分	種類	数量	内 訳	
			本 港	分 港
輸送施設	道路	12,429.8m	4,652.8m	7,777.0m
	鉄道	1,980.5m	1,980.5m	-
用地・建物	荷さばき所用地	29,393.9㎡	22,883.9㎡	6,510.0㎡
	駐車場用地	12,689.3㎡	6,158.9㎡	6,530.4㎡
	漁港管理施設用地	400.6㎡	400.6㎡	-
	野積場用地	14,313.2㎡	11,778.2㎡	2,535.0㎡
	閘門敷用地	3,506.9㎡	3,506.9㎡	-
	冷凍冷蔵用地	11,478.9㎡	3,537.6㎡	7,941.3㎡
	水路敷用地	5,739.7㎡	11.4㎡	5,728.3㎡
	水産倉庫用地	6,595.7㎡	4,847.3㎡	1,748.4㎡
	漁船修理場用地	876.3㎡	431.9㎡	444.4㎡
	加工場用地	152,959.7㎡	-	152,959.7㎡
	給油施設用地	938.6㎡	-	938.6㎡
	漁港厚生用地	1,440.0㎡	1,440.0㎡	-
	蓄養施設用地	41,964.8㎡		水面 32,232.3㎡ 陸域 9,732.5㎡
	漁港ビル旧本館2階	1,698.0㎡	1,698.0㎡	-
漁港ビル西館2階	1,224.0㎡	1,224.0㎡	-	
航行補助施設	航路標識	7基	灯標 1基 灯台 1基 導灯 2基	灯台 3基
漁船漁具	漁船修理工場	7工場	6工場	1工場
保全施設	漁船機関修理工場	12工場	11工場	1工場
補給施設	給水施設	5ヶ所	大和町岸壁 3ヶ所	2ヶ所
	給油施設	タンク 12基	12基	-
		給油船 11隻	11隻	-
上屋		5,141.24㎡	4,035.40㎡	1,105.84㎡
上屋内訳	(本港)		(分港)	
	2号上屋	1,511.64㎡	上屋(D棟)	1,105.84㎡
	3号上屋	1,233.26㎡		
	7号上屋	587.40㎡		
	冷蔵庫上屋	703.10㎡		

(平成17年4月1日現在)

## 7 漁港施設使用料

下関漁港は特定第3種漁港として、山口県が管理しており、下関漁港管理条例によって岸壁、土地の利用及び使用料が定められている。

種別	区	分	料	金		
利用料	岸壁	鮮魚介類等	重量 100キログラムにつき	3円15銭		
		一般貨物	重量 10トンにつき	1,575円		
	閘門	航行する船舶等	総トン数20トン未満の船舟1回につき		188円	
			" 20トン～50トン未満 "		283円	
			" 50トン以上 "		377円	
			いかだ		377円	
	輸送施設	鮮魚介類等	重量 100キログラムにつき	3円15銭		
一般貨物		重量 10トンにつき	1,575円			
使用料	荷捌き所その他の建物		1平方メートル1日につき 9円			
	各種漁港施設の敷地 (護岸、岸壁、道路等を含む)		1平方メートル1日につき 2円20銭の範囲内			
	岸壁 (陸揚輸送区域内にあるものを除く)	漁船	係留24時間まで ごと総トン数1 トンにつき	2円30銭(外航 船は2円20銭)	最低額 100円	
		その他の船舟		9円45銭(外航 船は9円)		
	泊地	停泊する 船舟	50トン未満停泊24時間までごとに41円の範囲内			
			50トン～300トン未満	" 105円 "		
			300トン～600トン未満	" 230円 "		
			600トン～1,000トン未満	" 471円 "		
			1,000トン以上	" 945円 "		
	給水施設		給水量1立方メートルにつき 300円の範囲内			
起重機		揚力	1時間につき	1日につき	使用者操縦の場合 減額1時間までご とに 1トン～3トン未満 78円減 3トン以上 156円減	
			1トン～3トン未満	230円		1,575円
			3トン～5トン未満	388円		2,835円
			5トン以上	545円		3,936円
			午後5時から翌日8時30分の間使用 3割増			
占用料	荷捌き所その他の建物		1平方メートル1月につき 650円の範囲内			
	各種漁港施設の敷地 (護岸、岸壁等を含む)		1平方メートル1月につき 67円の範囲内 電柱類、看板又は地下埋設物は、山口県道路占用料徴収条例第2条に規定する占用料の額の例により算定した額			
	道路		山口県道路占用料徴収条例第2条に規定する占用料の額の例による			

(平成17年4月1日現在)

## 8 市場の基本施設

施設名	面積 (m <sup>2</sup> )	備考
北門守衛所	20	
漁港ビル本館 1 階 (卸売場)	13,150	
漁港ビル本館 2 階 ~ 6 階 (水産関係事務所)	8,357	
漁港ビル旧本館 1 階 (卸売場)	1,688	
漁港ビル東館 1 階 (水産倉庫用地)	735	
漁港ビル東館 2 階 (水産関係事務所)	1,177	
自家用発電機室 (容量 300 KVA)	42	
正門守衛所	32	
漁船員家族待合所	51	
西館ポンプ室	4	
9号上屋 (トラックヤード)	1,680	
福利厚生施設	1,500	

(平成17年4月1日現在)

## 9 市場の機能施設

施設名	規格	数量	購入年月日	備考
活魚槽(角型)	8 t (4.0×2.0×1.0m)	6槽 48 t	S59. 2.24	国庫補助
活魚槽(角型)	3 t (2.0×1.5×1.0m)	28槽 84 t	H 2. 3. 9	"
活魚槽(円型)	12.5 t (4.0×1.0m)	4槽 50 t	H 2. 3. 9	"
防風扉	柱1スパン1.8mに2基	20基 180 m	S59. 2.24	"
防風扉	柱1スパン1.8mに2基	24基 216 m	S62.12.17	県単独
冷凍庫	W:3.45×D:2.7×H:2.20m	2室 19 m <sup>2</sup>	S61. 7.30	"
冷凍庫	W:5.4×D:5.4×H:2.7m	2室 58 m <sup>2</sup>	H 8. 3.28	国庫補助
保冷库	W:5.87×D:6.3×H:2.65m	2室 74 m <sup>2</sup>	S61. 7.30	県単独
保冷库	W:5.85×D:5.4×H:2.7m	6室 190 m <sup>2</sup>	H 8. 3.28	国庫補助
廃棄物処理施設 (発泡スチロール溶融炉)	処理能力 100 kg/h	1基 169 m <sup>2</sup>	H 8. 3.28	"

(平成17年4月1日現在)

## 10 市場施設使用料

地方卸売市場の施設使用料は、山口県使用料手数料条例（昭和31年山口県条例1号）により定められている。

施設の区分	使用料
卸売場	1月につき 卸売業者の地方卸売市場における卸売の金額に 1,000分の3を乗じて得た額
荷さばき所	重量10キログラムにつき 93銭
会議室	1日につき 1,575円の範囲内で知事が定める額
事務室 売店その他の施設	1平方メートル1月につき 1,280円の範囲内で知事が定める額
<p>備考</p> <p>1．月の中途から使用する場合はその月の使用料の金額は、日割計算の方法によって算定する。</p> <p>2．週、日又は時間を単位とする場合の使用料の金額は、前記の金額を基準として知事が定める。</p> <p>3．電気、ガス又は水道を使用する場合（水道を使用する場合にあっては、知事が定める場合に限る。）の使用料の金額は、その実費に相当する額を前記の使用料の金額に加算した金額とする。</p>	

（平成17年4月1日現在）

ア．事務室、売店、その他の施設使用料（1平方メートル1月につき）

施設 の 区 分			使用料	備 考	
漁 港 ビ ル 館	本 館	1 階	作業員詰所	745円	
		2 階	事務室	970円	
		3 階	事務室	897円	
		4 階	事務室	813円	
		5・6 階	事務室	745円	
		屋 上		485円	本館最高額 × 1/2
	南 棟	2 階	事務室	1,277円	
		屋 上	駐 車 場	168円	
	東 館	1 階	物 置 場	445円	貨車積込場の一部で、貨車積込作業の行われない部分
			倉 庫	445円	
			作業員詰所	413円	
		2 階	事務室	630円	
			事務室	592円	
食 堂			315円		
屋 上		315円	東館（漁港水揚物保管庫施設を除く。） 最高額 × 1/2		
福 利 厚 生 施 設	1 階	売 店	585円		
		浴 室		免除	
		倉 庫	585円		
	2 階	食 堂	585円		
		理 容 所	585円		
		倉 庫	585円		
3 階	診 療 所	585円			
冷蔵庫上屋	保冷库・冷凍庫		1,065円	漁港水揚物保管施設（保冷蔵庫及び冷凍庫）	

（平成17年4月1日現在）

イ．会議室使用料

施設 の 区 分	使用料	備 考
1 日	1,575円	
午前8時30分から午後1時まで、 または午後1時から午後5時まで	786円	

（平成17年4月1日現在）



## 第2 下関漁港における 平成17年の水揚動向

## 下関漁港における平成17年の水揚動向

下関漁港における平成17年1月～12月の水揚げは、総水揚量が46,557トン（対前年比996トン減、97.9%）、総水揚金額は236億9,436万円（同比1,016万円増、100.0%）となり、数量・金額ともにほぼ前年並みであった。

### 水揚動向（対前年比）

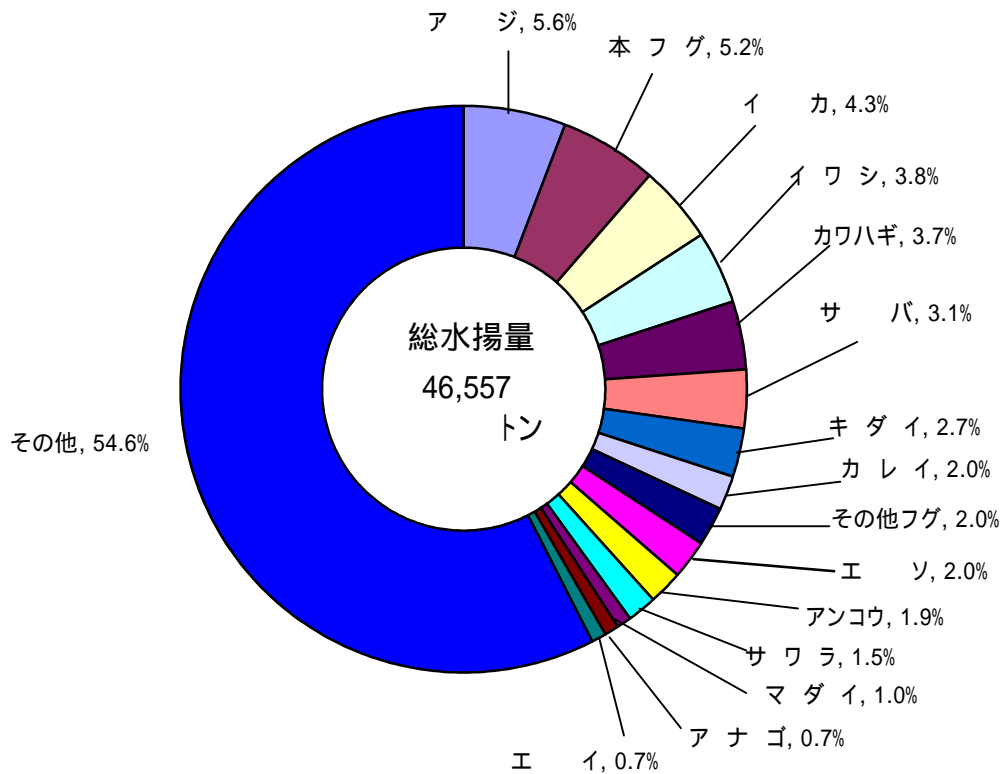
#### 本港

- ・ 沖合底びき網漁業  
数量は8,370トン(95.7%)、金額は42億1,078万円(102.1%)で、エチゼンクラゲの大量発生により数量は前年より減少したものの、金額では相場が好調で前年並みを維持した。
- ・ はえなわ漁業  
数量は1トン(33.6%)、金額は207万円(21.9%)で、前年に比べ数量・金額ともに減少した。
- ・ 沿岸漁業  
数量は6,696トン(81.4%)、金額は20億8,064万円(85.2%)で、時化が多かったことの影響を受け、前年に比べ数量・金額ともに減少した。
- ・ 搬入物  
数量は24,214トン(101.8%)、金額は97億7,676万円(106.1%)で、数量は前年並み、金額は前年を上回った。
- ・ 冷凍魚  
数量は1,320トン(89.4%)、金額は5億3,700万円(90.6%)で、前年に比べ数量・金額ともに減少した。
- ・ 輸入水産物（冷凍魚は除く）  
数量は635トン(95.3%)、金額は1億3,864万円(51.7%)で、前年に比べ数量・金額ともに減少した。

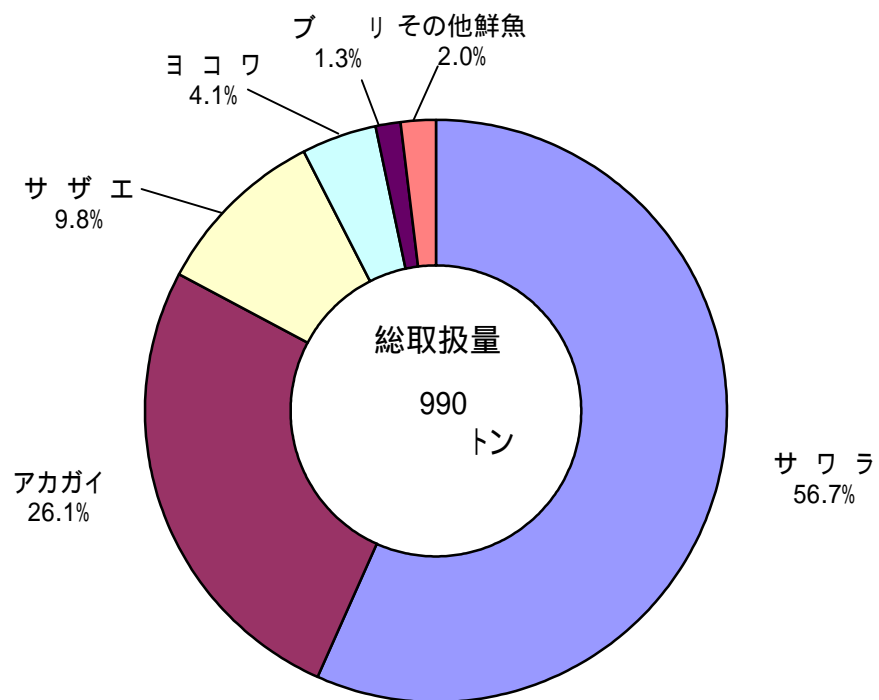
#### 南風泊分港

- ・ ふぐ（天然・養殖・輸入）  
数量は3,181トン(100.0%)、金額は56億0,065万円(95.2%)で、前年に比べ数量は前年並みであったが、金額は減少した。
- ・ 輸入水産物（ふぐを除く）  
数量は355トン(66.5%)、金額は2億7,195万円(64.2%)で、前年に比べ数量・金額ともに減少した。
- ・ その他  
数量は1,785トン(187.9%)、金額は10億7,589万円(148.9%)で、前年に比べ数量・金額ともに増加した。

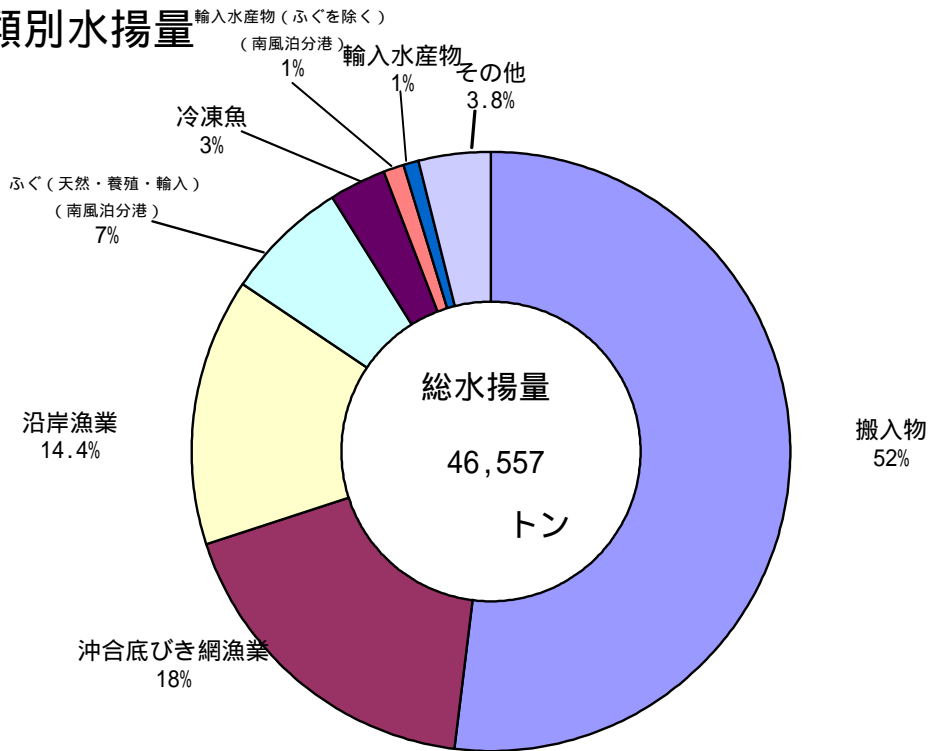
### 主要魚種別水揚量



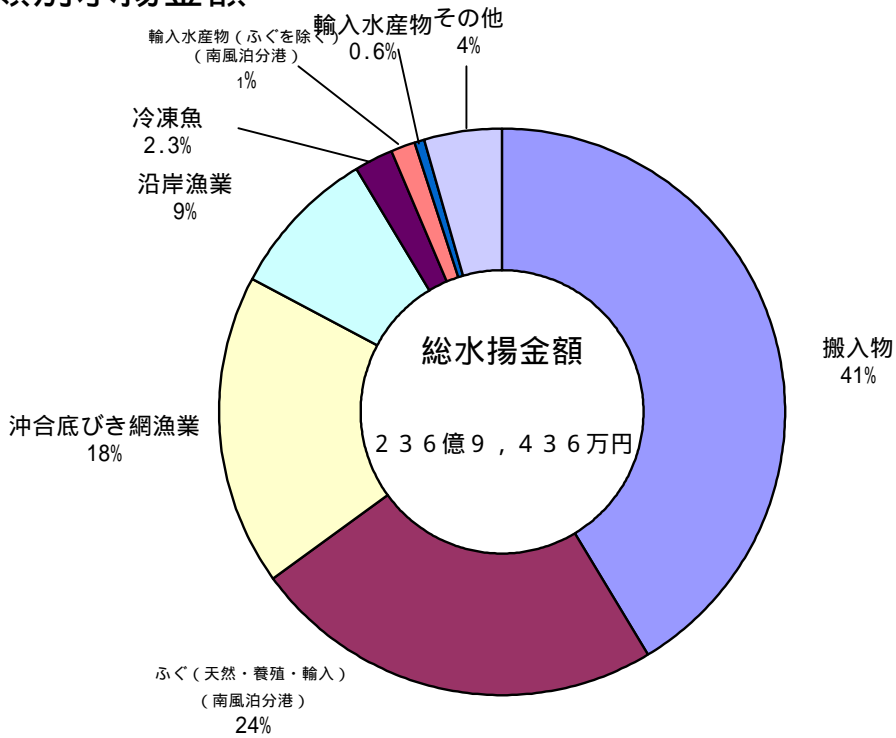
### 輸入水産物取扱量



### 漁業種類別水揚量



### 漁業種類別水揚金額



# 第 3 統 計 諸 表

## 1 漁 船 統 計

(単位：隻)

## (1) 漁業種類別入港隻数

漁業種類	月												計
	1	2	3	4	5	6	7	8	9	10	11	12	
沖合底びき網漁業	130	134	146	132	104	0	82	150	158	140	146	1,322	
本はえなわ漁業	1	0	0	0	0	0	0	0	0	0	0	1	
沿岸漁業	341	442	540	407	287	352	222	187	279	262	353	3,844	
港	中国物	0	0	0	0	0	0	0	0	0	0	0	
	韓国物	0	0	0	0	0	0	0	0	0	0	0	
	その他	0	0	0	0	0	0	0	0	0	0	0	
ふぐ(天然・養殖・輸入)													
分(唐戸魚市)	65	50	36	6	6	6	9	5	21	64	38	377	
港													
輸入水産物													
(ふぐを除く)	0	0	2	0	0	0	0	0	0	0	0	2	
計	537	626	724	545	397	358	231	274	508	466	537	5,546	

(注) 入港隻数とは、水揚げのために入港した漁船である。

(2) 過去10ヶ年の漁業種類別入港隻数の推移

(単位：隻)

漁業種類	年次	8	9	10	11	12	13	14	15	16	17	
本 港	以西底びき網漁業	4	8									
	沖合底びき網漁業	1,764	1,740	1,648	1,846	1,710	1,692	1,630	1,530	878	1,322	
	大中型まき網漁業											
	はえなわ漁業	32	32	14	32	14	10	15	6	1	1	
	沿岸漁業	8,322	6,125	7,168	5,855	5,052	5,154	5,257	4,528	2,950	3,844	
	輸 入 水 産 物	中国物	286	320	307	250	104	61	6	0	0	0
		韓国物	5		2			2		0	0	0
		その他	2							0	0	0
	分 港	ふぐ(天然・養殖・輸入)										
		(唐戸魚市)	312	224	374	281	315	407	383	323	204	377
輸入水産物 (ふぐを除く)		27	22	21	12	7	5	7	3	2	2	
計	10,754	8,471	9,538	8,276	7,202	7,331	7,298	6,390	4,035	5,546		

## 2 水揚量、魚価統計



(1) 漁業種類別水揚量及び推定水揚金額

(単位：トン、千円)

区 分 月	本										港										南風泊分港										計	
	沖合底びき網漁		はえなわ漁		沿岸漁業		輸入水産物		搬入物		冷凍魚		輸入水産物 (ふぐを除く)		ふぐ (天然・養殖・輸入)		その他		計													
	水揚 数量	水揚 金額	水揚 数量	水揚 金額	水揚 数量	水揚 金額	水揚 数量	水揚 金額	水揚 数量	水揚 金額	水揚 数量	水揚 金額	水揚 数量	水揚 金額	水揚 数量	水揚 金額	水揚 数量	水揚 金額	水揚 数量	水揚 金額	水揚 数量	水揚 金額	水揚 数量	水揚 金額	水揚 数量	水揚 金額						
	0	0	0	0	0	0	0	0	0	0	0	0	0	0	0	0	0	0	0	0	0	0	0	0	0	0						
1	909	502,771	0	26	73,705	57	12,393	1,695	636,655	74	24,926	12	10,464	292	734,252	61	92,710	234	130,948	3,524	2,126,140											
2	959	469,264	0	464	97,341	53	11,527	1,400	532,073	106	38,545	22	18,607	264	612,889	30	44,585	163	96,497	3,431	1,876,743											
3	933	485,889	0	314	100,499	85	18,495	2,092	769,901	129	46,630	68	43,658	326	487,454	15	19,302	252	118,874	4,199	2,071,400											
4	815	375,269	0	467	102,794	72	15,745	2,380	909,638	117	45,512	16	13,430	285	266,283	0	0	113	85,687	4,265	1,814,358											
5	586	218,584	0	826	224,233	23	4,994	3,013	1,153,994	117	47,841	20	16,601	149	136,857	0	0	225	118,517	4,959	1,921,621											
6	0	0	1	2,040	231,639	18	3,876	1,951	768,540	99	37,159	20	16,873	67	75,505	0	0	162	92,629	3,099	1,228,261											
7	0	0	0	645	244,573	19	4,109	1,515	653,366	101	42,474	30	25,432	91	110,035	9	11,964	98	77,410	2,499	1,157,399											
8	387	204,388	0	707	286,853	58	12,803	1,494	664,953	95	41,438	42	35,420	88	101,483	7	8,949	68	63,813	2,939	1,411,151											
9	719	334,397	0	509	182,358	36	7,923	1,649	666,881	95	37,644	32	27,498	189	265,794	72	89,312	60	59,736	3,289	1,582,231											
10	1,044	419,304	0	795	237,882	96	20,945	2,063	833,054	130	51,346	19	15,810	334	546,336	177	235,286	131	67,399	4,612	2,192,076											
11	980	472,008	0	597	164,097	53	11,471	2,899	1,173,332	133	51,043	11	9,248	461	808,517	279	358,349	187	104,462	5,321	2,794,178											
12	1,038	728,908	0	340	134,661	65	14,361	2,063	1,014,377	124	72,437	63	38,904	635	1,455,242	202	276,862	92	59,916	4,420	3,518,806											
計	8,370	4,210,782	1	2,066	2,080,635	635	138,642	24,214	9,776,764	1,320	536,995	355	271,945	3,181	5,600,647	852	1,137,319	1,785	1,075,888	46,557	23,694,364											

( )内はふぐ天然・養殖の輸入物

(2) 過去10ヶ年の漁業種類別水揚量の推移

(単位：隻、トン、千円)

	本										港										南風泊分港										合計		
	以西底びき網漁業		沖合底びき網漁業		大中型まき網漁業		はえなわ漁業		沿岸漁業		韓国鮮魚		その他		搬入物		冷凍魚		計		輸入水産物(ふぐを除く)		輸入水産物(ふぐ・鰻類・輸入)		水揚		その他		隻数	数量	推定金額		
	隻数	数量	隻数	数量	隻数	数量	隻数	数量	隻数	数量	隻数	数量	隻数	数量	隻数	数量	隻数	数量	隻数	数量	隻数	数量	隻数	数量	隻数	数量	隻数	数量				隻数	数量
	隻数	数量	隻数	数量	隻数	数量	隻数	数量	隻数	数量	隻数	数量	隻数	数量	隻数	数量	隻数	数量	隻数	数量	隻数	数量	隻数	数量	隻数	数量	隻数	数量	隻数	数量	隻数	数量	
8	4	34	1,764	16,459	-	-	32	57	8,322	12,864	5	420	288	2,213	37,029	21,943	10,415	91,019	27	3,525	312	564	2,120	-	10,754	97,228	52,858,666						
9	8	60	1,740	18,216	-	-	32	35	6,125	9,226	-	1,146	320	2,320	32,239	4,666	8,225	67,908	22	3,211	224	434	2,120	-	8,471	73,673	35,473,584						
10	4	10	1,648	14,992	-	-	14	9	7,168	13,781	2	592	307	2,622	29,738	3,316	9,143	65,060	21	3,358	374	457	2,372	-	9,538	71,247	32,845,275						
11	-	-	1,846	15,119	-	-	32	11	5,855	8,523	-	1,098	250	2,315	31,419	3,617	7,983	62,102	12	1,443	281	676	1,399	539	8,276	66,159	31,054,505						
12	-	-	1,710	14,274	-	-	9	4	5,052	8,828	-	1,103	104	1,055	26,900	3,015	6,875	55,179	5	1,527	277	825	1,761	712	7,202	60,004	28,095,458						
13	-	-	1,692	13,362	-	-	10	2	5,154	7,532	2	951	61	714	26,313	2,891	6,919	51,765	5	1,361	407	1,094	2,184	758	7,331	57,162	27,333,634						
14	-	-	1,630	10,590	-	-	15	3	5,257	7,796	-	990	6	69	23,127	1,906	6,908	44,481	7	1,162	383	960	3,529	2,570	7,298	52,702	26,773,852						
15	-	-	1,530	9,063	-	-	6	2	4,528	7,957	-	1,110	-	40	22,154	1,648	6,064	41,974	3	688	323	959	2,141	1,468	6,390	47,230	23,733,763						
16	-	-	1,510	8,743	-	-	9	3	4,895	8,221	0	666	-	-	23,780	1,476	6,414	42,889	2	534	452	770	2,410	950	6,866	47,553	23,684,198						
17	-	-	1,322	8,370	-	-	1	1	3,844	6,696	0	635	-	-	24,214	1,320	5,167	41,236	2	355	377	709	2,472	1,785	5,546	46,557	23,694,364						

## (3) 主要魚種別水揚量(下関漁港総水揚量)

(単位:トン)

魚種	1	2	3	4	5	6	7	8	9	10	11	12	計
イワシ	172	313	141	133	164	110	134	177	157	95	94	64	1,754
アジ	41	56	113	321	364	364	342	200	159	162	129	346	2,597
サバ	87	67	166	99	118	187	138	127	138	131	86	91	1,435
ブリ	6	0	0	0	14	8	2	6	1	32	38	33	140
サワラ	46	51	83	72	22	5	61	55	48	123	65	59	690
キダイ	171	141	144	148	101	4	6	57	104	108	82	180	1,246
アマダイ	6	4	3	3	4	1	0	9	13	29	15	13	100
ヒラメ	20	14	9	15	12	0	0	0	3	7	9	23	112
ホウボウ	2	2	4	7	7	4	4	9	7	7	5	5	63
イカ	125	231	305	221	142	50	112	144	225	284	106	79	2,024
カレイ	108	70	77	102	91	9	2	52	96	86	126	120	939
タチウオ	53	6	17	24	25	14	14	45	22	46	28	19	313
マダイ	55	30	46	46	25	0	0	29	71	44	51	68	465
チダイ	15	8	16	11	9	0	0	7	15	11	5	10	107
ニベ	2	1	3	6	8	8	4	5	3	5	2	1	48
グチ	0	0	0	0	0	0	0	0	0	1	0	0	1
エソ	76	56	86	71	109	112	105	82	46	54	54	74	925
フカ	1	1	3	2	2	2	1	4	1	1	1	4	23
エイ	32	23	42	44	33	6	2	2	4	37	50	40	315
ハモ	4	2	3	1	1	0	0	3	2	2	2	3	23
メンタイ	9	4	13	13	4	5	2	14	13	10	12	8	107
ヨコワ	14	6	6	2	0	8	7	13	1	6	8	2	73
カワハギ	64	78	85	123	335	132	71	92	135	255	225	115	1,710
マナガツオ	0	0	0	0	1	3	23	19	3	1	0	1	51
ムツ	21	17	41	8	2	0	0	98	34	25	36	14	296
カツオ	3	6	11	18	28	16	15	15	13	13	4	1	143
キンタ	1	1	2	4	8	10	9	8	4	5	2	2	56
アナゴ	43	26	18	18	13	1	1	15	37	39	69	40	320
マトウダイ	14	0	13	13	10	0	0	8	21	33	1	23	136
シタビラメ	3	2	2	1	2	4	0	0	0	0	1	4	19
アンコウ	80	72	71	43	29	0	0	48	48	134	200	172	897
カニ	1	0	0	0	0	0	0	0	3	7	6	9	26
タコ	1	1	1	1	2	0	0	1	6	8	8	5	34
大正エビ	0	0	0	0	0	0	0	0	0	0	0	0	0
その他エビ	2	3	3	4	5	0	0	0	4	8	7	8	44
トラフグ	278	257	187	98	45	36	44	39	132	275	426	621	2,438
その他のふぐ	25	17	149	189	106	40	54	65	86	105	75	22	933
カマス	5	9	5	4	2	6	0	1	4	5	12	15	68
シイラ	0	0	0	0	0	0	0	0	0	0	0	0	0
コノシロ	0	0	0	0	0	0	0	0	0	0	0	0	0
メッキ	0	0	0	0	0	0	0	0	0	0	0	0	0
コチ	0	0	0	0	0	0	0	0	0	0	0	0	0
サヨリ	0	0	0	0	0	0	0	0	0	0	0	0	0
メバル	0	0	0	0	0	0	0	0	0	0	0	0	0
サンマ	0	0	0	1	1	1	3	57	98	85	44	4	294
ボラ	0	0	0	0	0	0	0	0	0	0	0	0	0
シス	0	0	0	0	0	0	0	0	0	0	0	0	0
イトヨリ	0	0	0	0	0	0	0	0	0	0	0	0	0
ワカメ	0	0	0	0	0	0	0	0	0	0	0	0	0
貝類	74	12	15	14	12	10	7	7	18	28	31	41	269
アカガイ	12	22	20	16	20	20	30	42	32	19	11	14	258
サザエ	0	0	48	0	0	0	0	0	0	0	0	49	97
ニナ	0	0	0	0	0	0	0	0	0	0	0	0	0
アサリ	0	0	0	0	0	0	0	0	0	0	0	0	0
ハマグリ	0	0	0	0	0	0	0	0	0	0	0	0	0
冷凍魚	74	106	129	117	117	99	101	95	95	130	133	124	1,320
その他鮮魚	1,778	1,716	2,119	2,252	2,966	1,824	1,205	1,289	1,387	2,156	3,062	1,894	23,648
計	3,524	3,431	4,199	4,265	4,959	3,099	2,499	2,939	3,289	4,612	5,321	4,420	46,557

(4) 過去10ヶ年の主要魚種別水揚量の推移

(単位：トン)

年次 魚種	8	9	10	11	12	13	14	15	16	17
イワシ	5,261	7,051	6,480	5,306	3,254	3,664	2,326	2,136	1,875	1,754
アジ	4,518	3,386	5,401	3,448	3,288	2,725	3,021	2,536	2,731	2,597
サバ	2,080	2,514	2,138	2,015	1,760	1,515	1,369	1,352	1,532	1,435
ブリ	600	369	638	767	784	643	584	158	356	140
サワラ	1,795	1,597	2,397	2,119	760	653	111	190	660	690
キダイ	1,072	1,330	994	1,387	767	858	1,216	1,258	1,435	1,246
アマダイ	137	228	158	129	396	126	162	96	100	100
イカ	4,810	3,438	2,910	3,071	2,570	2,395	2,012	2,820	2,327	2,024
カレイ	1,238	909	739	805	1,039	1,109	1,166	1,253	931	939
タチウオ	1,158	515	629	617	385	196	147	338	354	313
マダイ	667	496	726	604	585	578	548	471	377	465
グチ	489	88	2	1	76	0	0	3	4	1
エソ	1,754	1,504	1,955	1,784	1,683	1,506	1,505	1,425	1,021	925
エビ	223	276	315	368	590	570	595	384	326	315
ハマモ	17	13	0	0	0	0	0	25	22	23
カワハギ	1,673	3,263	3,016	2,525	1,458	1,062	2,624	2,894	2,119	1,710
マナガツオ	278	358	125	335	121	41	3	30	41	51
ムツ	138	306	385	344	654	418	396	483	500	296
シタビラメ	122	38	2	0	0	0	0	28	30	19
アソコウ	556	271	153	213	298	482	427	565	727	897
トラフグ	2,127	2,024	2,149	1,421	1,952	2,475	3,790	2,346	2,597	2,438
その他のふぐ	853	669	1,189	887	1,146	1,174	1,008	952	745	933
シイラ	266	0	0	2	0	0	0	0	0	0
アカガイ	1,953	2,322	2,298	971	963	913	619	519	433	258
冷凍魚	21,943	4,666	3,540	3,660	3,017	2,892	1,906	1,649	1,477	1,320
その他鮮魚	41,500	36,042	32,908	33,380	32,458	31,167	27,167	23,319	24,833	25,668
計	97,228	73,673	71,247	66,159	60,004	57,162	52,702	47,230	47,553	46,557

## (5) 輸入水産物主要魚種別取扱量

(単位:トン)

魚種	月	1	2	3	4	5	6	7	8	9	10	11	12	計
イワシ														0
アジ														0
サバ														0
ブリ												3	10	13
サワラ	43	47	81	72	21	5	11	50	36	95	48	52	561	
キダイ														0
アマダイ														0
ヒラメ														0
ホウボウ														0
イカ														0
カレイ														0
タチウオ														0
マダイ														0
チダイ														0
ニベ														0
グチ														0
エソ														0
フカ														0
エイ														0
ハモ														0
メンタイ														0
ヨコワ	14	5	4				7	3	8					41
カワハギ														0
マナガツオ											1		1	2
ムツ														0
カツオ														0
キンタ														0
アナゴ														0
マトウダイ														0
シタビラメ														0
アンコウ														0
カニ														0
タコ														0
大正エビ														0
その他エビ														0
トラフグ														0
その他のふぐ														0
カマス						1	1							2
シイラ														0
コノシロ														0
メツキ														0
コチ														0
サヨリ														0
メバル														0
サンマ														0
ボラ														0
シス														0
イトヨリ														0
ワカメ														0
アカガイ	12	22	20	16	20	20	30	42	32	19	11	14	258	
サザエ			48										49	97
ニナ														0
アサリ														0
ハマグリ														0
冷凍魚														0
その他鮮魚		1			1	5	5				2	2		16
計	69	75	153	88	43	38	49	100	68	115	64	128	990	

(6) 過去10ヶ年の輸入水産物の推移

区分 年次	隻数(隻)	数量(トン)	推定金額(千円)	総水揚量に対する割合(%)
8	320	6,158	4,181,387	6.3
9	342	6,677	4,184,219	9.1
10	330	6,572	3,833,349	9.2
11	256	4,856	2,264,759	7.3
12	109	3,685	1,610,713	6.1
13	63	3,026	1,422,683	5.3
14	13	2,221	997,508	4.2
15	3	1,838	857,101	3.9
16	0	1,200	691,675	2.9
17	0	990	410,587	2.1

## (7) 輸入水産物主要魚種別取扱量(分港)

(単位:トン)

月 魚種	1	2	3	4	5	6	7	8	9	10	11	12	計
サワラ													0
ヒラメ													0
カレイ													0
マダイ													0
カワハギ													0
マナガツオ													0
アンコウ													0
カマス													0
サヨリ													0
アカガイ	12	22	20	16	20	20	30	42	32	19	11	14	258
サザエ			48									49	97
アサリ													0
ハマグリ													0
その他													0
計	12	22	68	16	20	20	30	42	32	19	11	63	355

空欄は入荷実績なし

### 3 魚 市 場 統 計



## (1) 魚市場の取扱状況

(単位：トン・千円)

月	下関中央魚市場		下関唐戸魚市場(下関漁港市場)		下関唐戸魚市場(南風泊市場)		合 計	
	取扱量	金額	取扱量	金額	取扱量	金額	取扱量	金額
1	1,714	808,084			526	865,200	2,240	1,673,284
2	1,863	735,557			427	709,386	2,290	1,444,943
3	2,016	850,280			578	606,328	2,594	1,456,608
4	1,960	733,957			398	351,970	2,358	1,085,927
5	2,227	714,112			374	255,374	2,601	969,486
6	1,432	473,028			229	168,134	1,661	641,162
7	1,333	547,622			189	187,445	1,522	735,067
8	1,726	779,072	9	18,194	156	165,296	1,891	962,562
9	1,949	768,086	83	73,151	249	325,530	2,281	1,166,767
10	2,490	880,183	117	82,233	465	613,735	3,072	1,576,151
11	2,262	871,947	86	74,996	648	912,979	2,996	1,859,922
12	1,947	1,163,394	97	125,884	727	1,515,158	2,771	2,804,436
計	22,919	9,325,322	392	374,458	4,966	6,676,535	28,277	16,376,315

(2) 過去10ヶ年の魚市場取扱状況の推移

(単位：トン・千円)

区分 年次	下関魚市場		下関中央魚市場		下関唐戸魚市場(下関漁港市場)		下関唐戸魚市場(南風泊市場)		合計	
	取扱量	金額	取扱量	金額	取扱量	金額	取扱量	金額	取扱量	金額
8	36,711	18,352,656	26,577	9,209,688	-	-	2,684	9,706,632	65,972	37,268,976
9	-	-	47,852	15,996,042	-	-	2,554	8,534,772	50,406	24,530,814
10	-	-	45,474	14,892,550	-	-	2,967	7,757,636	48,441	22,650,186
11	-	-	41,290	13,906,123	-	-	2,620	7,847,175	43,910	21,753,298
12	-	-	36,655	12,555,905	-	-	3,307	6,901,697	39,962	19,457,602
13	-	-	33,093	12,100,539	-	-	4,035	6,766,174	37,128	18,866,713
14	-	-	28,136	11,028,168	-	-	7,061	8,460,777	35,197	19,488,945
15	-	-	25,934	9,741,921	-	-	4,568	7,111,333	30,502	16,853,254
16	-	-	25,026	9,517,332	-	-	4,130	6,607,323	29,156	16,124,655
17	-	-	22,919	9,325,322	392	374,458	4,966	6,676,535	28,277	16,376,315

## (3) 漁業種類別取扱量

(単位:トン)

魚市場名	漁業種類	以西底びき	沖合底びき	はえなわ	沿岸	輸入	搬入物	冷凍魚	ふぐ	その他	合計
	網漁業	網漁業	漁業	漁業	水産物				(天然・養殖・輸入)		
1 下関中央魚市場			900		176		564	74			1,714
	下関唐戸魚市場(漁港市場)	-	-	-	-	-	-	-	-	-	-
	下関唐戸魚市場(南風泊市場)								292	234	526
2 下関中央魚市場			959		331		467	106			1,863
	下関唐戸魚市場(漁港市場)	-	-	-	-	-	-	-	-	-	-
	下関唐戸魚市場(南風泊市場)								264	163	427
3 下関中央魚市場			932		179		776	129			2,016
	下関唐戸魚市場(漁港市場)	-	-	-	-	-	-	-	-	-	-
	下関唐戸魚市場(南風泊市場)								326	252	578
4 下関中央魚市場			815		332		696	117			1,960
	下関唐戸魚市場(漁港市場)	-	-	-	-	-	-	-	-	-	-
	下関唐戸魚市場(南風泊市場)								285	113	398
5 下関中央魚市場			586		736		788	117			2,227
	下関唐戸魚市場(漁港市場)	-	-	-	-	-	-	-	-	-	-
	下関唐戸魚市場(南風泊市場)								149	225	374
6 下関中央魚市場			0	1	671		661	99			1,432
	下関唐戸魚市場(漁港市場)	-	-	-	-	-	-	-	-	-	-
	下関唐戸魚市場(南風泊市場)								67	162	229
7 下関中央魚市場			0		560		672	101			1,333
	下関唐戸魚市場(漁港市場)	-	-	-	-	-	-	-	-	-	-
	下関唐戸魚市場(南風泊市場)								91	98	189
8 下関中央魚市場			387		614		630	95			1,726
	下関唐戸魚市場(漁港市場)						9				9
	下関唐戸魚市場(南風泊市場)								88	68	156
9 下関中央魚市場			719		415		720	95			1,949
	下関唐戸魚市場(漁港市場)						83				83
	下関唐戸魚市場(南風泊市場)								189	60	249
10 下関中央魚市場			1,038		689		633	130			2,490
	下関唐戸魚市場(漁港市場)						117				117
	下関唐戸魚市場(南風泊市場)								334	131	465
11 下関中央魚市場			971		517		641	133			2,262
	下関唐戸魚市場(漁港市場)						86				86
	下関唐戸魚市場(南風泊市場)								461	187	648
12 下関中央魚市場			1,030		291		502	124			1,947
	下関唐戸魚市場(漁港市場)						97				97
	下関唐戸魚市場(南風泊市場)								635	92	727
小計	下関中央魚市場	0	8,337	1	5,511	0	7,750	1,320	0	0	22,919
	下関唐戸魚市場(漁港市場)	0	0	0	0	0	392	0	0	0	392
	下関唐戸魚市場(南風泊市場)	0	0	0	0	0	0	0	3,181	1,785	4,966
総計		0	8,337	1	5,511	0	8,142	1,320	3,181	1,785	28,277

下関唐戸魚市場(漁港市場)は、8月29日より卸売開始

(4) 主要魚種別水揚量  
ア 下関漁港本港市場扱い

(単位：トン)

魚種	1	2	3	4	5	6	7	8	9	10	11	12	計
イワシ	172	313	141	133	164	110	134	177	157	95	94	64	1,754
アジ	41	56	113	321	364	364	342	200	159	162	129	346	2,597
サバ	87	67	166	99	118	187	138	127	138	131	86	91	1,435
ブリ	6	1			14	8	2	6	1	32	35	23	128
サワラ	3	4	2		1		50	5	12	28	17	7	129
キダイ	171	141	144	148	101	4	6	57	104	108	82	180	1,246
アマダイ	6	4	3	3	4	1		9	13	29	15	13	100
ヒラメ	20	14	8	15	12				3	7	9	23	111
ホウボウ	2	2	4	7	7	4	4	9	7	7	5	5	63
イカ	125	231	305	221	142	50	112	144	225	284	106	79	2,024
カレイ	108	70	77	102	91	9	2	52	96	86	126	120	939
タチウオ	53	6	17	24	25	14	14	45	22	46	28	19	313
マダイ	55	30	46	46	25			29	71	44	51	68	465
チダイ	15	8	16	11	9	1		7	15	11	5	10	108
ニベ	2	1	3	6	8	8	4	5	3	5	2	1	48
グチ										1			1
エソ	76	56	86	71	109	112	105	82	46	54	54	74	925
フカ	1	1	3	2	2	2	1	4	1	1	1	4	23
エイ	32	23	42	44	33	6	2	2	4	37	50	40	315
ハモ	4	2	3	1	1			3	2	2	2	3	23
メンタイ	9	4	13	13	4	5	2	14	13	10	12	8	107
ヨコワ		1	2	2		1	4	5	1	6	8	2	32
カワハギ	64	78	85	123	335	133	71	92	135	255	225	115	1,711
マナガツオ					1	3	23	19	3				49
ムツ	21	17	41	8	2			98	34	25	36	14	296
カツオ	3	6	11	18	28	17	15	15	13	13	4	1	144
キンタ	1	1	2	4	8	10	9	8	4	5	2	2	56
アナゴ	43	26	17	18	13	1	1	15	37	39	69	40	319
マトウダイ	14	1	13	13	10			8	21	33	1	23	137
シタビラメ	3	2	2	1	2	4					1	4	19
アンコウ	80	72	71	43	29			48	48	134	200	172	897
カニ	1								3	7	6	9	26
タコ	1	1	1	2	2			1	6	8	8	5	35
大正エビ													
その他エビ	2	3	3	4	5				4	8	7	8	44
トラフグ		1								1			2
その他魚類	12	9	11	2	2	9	7	16	29	46	40	8	191
カマス	5	9	5	4	1	5		1	4	5	12	15	66
シイラ													
コノシロ													
メッキ													
コチ													
サヨリ													
メバル													
サンマ				1	1	1	3	57	98	85	44	4	294
ボラ													
シス													
イトヨリ													
ワカメ													
貝類	74	12	15	14	12	10	7	7	18	28	31	41	269
アカガイ													
サザエ													
ニナ													
アサリ													
ハマグリ													
冷凍魚	74	106	129	117	117	99	101	95	95	130	133	124	1,320
その他鮮魚	328	484	416	319	425	254	174	273	387	599	612	279	4,550
計	1,714	1,863	2,016	1,960	2,227	1,432	1,333	1,735	2,032	2,607	2,348	2,044	23,311

空欄は入荷実績なし

## イ 下関漁港本港市場扱い(日本物)

(単位:トン)

魚種	1	2	3	4	5	6	7	8	9	10	11	12	計
イワシ	172	313	141	133	164	110	134	177	157	95	94	64	1,754
アジ	41	56	113	321	364	364	342	200	159	162	129	346	2,597
サバ	87	67	166	99	118	187	138	127	138	131	86	91	1,435
ブリ	6	1			14	8	2	6	1	32	35	23	128
サワラ	3	4	2		1		50	5	12	28	17	7	129
キダイ	171	141	144	148	101	4	6	57	104	108	82	180	1,246
アマダイ	6	4	3	3	4	1		9	13	29	15	13	100
ヒラメ	20	14	8	15	12				3	7	9	23	111
ホウボウ	2	2	4	7	7	4	4	9	7	7	5	5	63
イカ	125	231	305	221	142	50	112	144	225	284	106	79	2,024
カレイ	108	70	77	102	91	9	2	52	96	86	126	120	939
タチウオ	53	6	17	24	25	14	14	45	22	46	28	19	313
マダイ	55	30	46	46	25			29	71	44	51	68	465
チダイ	15	8	16	11	9	1		7	15	11	5	10	108
ニベ	2	1	3	6	8	8	4	5	3	5	2	1	48
グチ										1			1
エソ	76	56	86	71	109	112	105	82	46	54	54	74	925
フカ	1	1	3	2	2	2	1	4	1	1	1	4	23
エイ	32	23	42	44	33	6	2	2	4	37	50	40	315
ハモ	4	2	3	1	1			3	2	2	2	3	23
メンタイ	9	4	13	13	4	5	2	14	13	10	12	8	107
ヨコワ		1	2	2		1	4	5	1	6	8	2	32
カワハギ	64	78	85	123	335	133	71	92	135	255	225	115	1,711
マナガツオ					1	3	23	19	3				49
ムツ	21	17	41	8	2			98	34	25	36	14	296
カツオ	3	6	11	18	28	17	15	15	13	13	4	1	144
キンタ	1	1	2	4	8	10	9	8	4	5	2	2	56
アナゴ	43	26	17	18	13	1	1	15	37	39	69	40	319
マトウダイ	14	1	13	13	10			8	21	33	1	23	137
シタビラメ	3	2	2	1	2	4					1	4	19
アンコウ	80	72	71	43	29			48	48	134	200	172	897
カニ	1								3	7	6	9	26
タコ	1	1	1	2	2			1	6	8	8	5	35
大正エビ													
その他エビ	2	3	3	4	5				4	8	7	8	44
トラフグ		1								1			2
その他のふぐ	12	9	11	2	2	9	7	16	29	46	40	8	191
カマス	5	9	5	4	1	5		1	4	5	12	15	66
シイラ													
コノシロ													
メッキ													
コチ													
サヨリ													
メバル													
サンマ				1	1	1	3	57	98	85	44	4	294
ボラ													
シズ													
イトヨリ													
ワカメ													
貝類	74	12	15	14	12	10	7	7	18	28	31	41	269
アカガイ													
サザエ													
ニナ													
アサリ													
ハマグリ													
冷凍魚	74	106	129	117	117	99	101	95	95	130	133	124	1,320
その他鮮魚	328	484	416	319	425	254	174	273	387	599	612	279	4,550
計	1,714	1,863	2,016	1,960	2,227	1,432	1,333	1,735	2,032	2,607	2,348	2,044	23,311

空欄は入荷実績なし

ウ 下関漁港本港市場扱い(輸入物)

(単位:トン)

魚種	月	1	2	3	4	5	6	7	8	9	10	11	12	計
イワシ														0
アジ														0
サバ														0
ブリ														0
サワラ														0
キダイ														0
アマダイ														0
ヒラメ														0
ホウボウ														0
イカ														0
カレイ														0
タチウオ														0
マダイ														0
チダイ														0
ニベ														0
グチ														0
エソ														0
フカ														0
エイ														0
ハモ														0
メンタイ														0
ヨコワ														0
カワハギ														0
マナガツオ														0
ムツ														0
カツオ														0
キンタ														0
アナゴ														0
マトウダイ														0
シタビラメ														0
アンコウ														0
カニ														0
タコ														0
大正エビ														0
その他エビ														0
トラフグ														0
その他のふぐ														0
カマス														0
シイラ														0
コノシロ														0
メッキ														0
コチ														0
サヨリ														0
メバル														0
サンマ														0
ボラ														0
シス														0
イトヨリ														0
ワカメ														0
貝類														0
アカガイ														0
サザエ														0
ニナ														0
アサリ														0
ハマグリ														0
冷凍魚														0
その他鮮魚														0
計		0	0	0	0	0	0	0	0	0	0	0	0	0

取扱実績なし

(単位：トン)

工 下関漁港南風泊分港市場扱い

魚種	1	2	3	4	5	6	7	8	9	10	11	12	計
トラフグ(活)	22	21	18	7	4	1	1	2	3	8	7	13	106
"(死)	1	1	1	1	1	0	0	0	0	0	0	0	5
トラフグ養殖(活)	229	229	162	91	40	33	32	27	58	129	203	527	1,759
"(死)	26	6	6	0	0	2	11	10	71	137	215	82	568
カラス(活)	0	0	0	0	0	0	0	0	0	0	0	0	1
"(死)	0	0	0	0	0	0	0	0	0	0	0	0	0
マフグ(活)	0	2	117	163	73	0	0	0	0	0	0	0	355
"(死)	0	0	8	13	8	0	1	0	0	0	0	0	31
シヨウサイフグ(活)	0	0	0	0	0	0	0	0	0	0	0	0	0
"(死)	0	0	0	0	0	0	0	0	0	0	0	0	0
シマフグ	2	1	1	1	1	0	0	0	0	0	0	2	7
サバフグ	3	1	3	0	6	13	12	43	52	45	25	3	205
ナシフグ	7	2	2	5	3	1	9	1	1	6	2	5	45
その他のふぐ	2	1	7	5	14	16	25	5	3	8	9	3	98
その他	234	163	252	113	225	162	98	68	60	131	187	92	1,786
計	526	427	578	398	374	229	189	156	249	465	648	727	4,966
トラフグ(活)	251	250	181	98	44	34	33	28	61	137	210	539	1,865
"(死)	27	7	7	1	1	2	11	11	71	138	216	82	573
その他のふぐ	13	8	138	188	104	31	47	49	57	59	35	14	742
その他	234	163	252	113	225	162	98	68	60	131	187	92	1,786

(5) 主要魚種別平均単価  
ア 下関漁港本港市場扱い

(単位：円 / kg)

魚種	月	1	2	3	4	5	6	7	8	9	10	11	12	計
イワシ		171	105	201	340	280	349	319	369	349	315	321	368	266
アジ		464	301	278	164	275	301	374	420	348	335	327	131	284
サバ		342	339	290	302	296	302	267	254	300	271	343	423	304
ブリ		375	456	488	568	332	260	401	222	267	196	220	587	307
サワラ		364	430	374		500	502	71	424	293	268	417	700	250
キダイ		373	392	454	450	413	642	755	552	437	379	356	767	469
アマダイ		853	1,055	1,062	1,144	593	1,891	833	798	765	672	847	1,208	849
ヒラメ		889	906	882	733	549			825	1,230	1,332	1,141	1,181	951
ホウボウ		446	529	359	245	182	247	236	230	241	257	278	304	269
イカ		495	432	455	396	394	487	510	495	390	359	447	475	431
カレイ		966	826	821	689	614	686	739	877	760	870	805	966	820
タチウオ		363	361	542	602	589	602	586	548	490	475	624	780	531
マダイ		1,069	1,142	1,124	684	549		853	631	702	893	837	1,316	925
チダイ		639	861	913	729	594	499	291	600	467	460	479	676	651
ニベ		1,237	495	800	698	416	334	488	962	924	894	686	855	660
グチ		280	63							217	118	556	328	183
エソ		155	221	203	208	102	88	135	154	152	203	234	483	184
フカ		180	207	132	125	103	82	83	120	103	112	120	84	117
エイ		291	291	248	169	118	145	138	115	155	129	96	186	180
ハモ		346	374	342	257	81	110	127	196	468	437	217	469	325
メンタイ		587	850	355	264	490	359	519	363	396	515	497	741	455
ヨコワ		1,229	354	335	459	528	478	299	370	779	444	437	999	447
カワハギ		322	462	423	261	161	144	189	206	224	203	148	322	224
マナガツオ		1,827	3,588	2,542	2,343	2,123	1,998	1,654	1,644	1,931	899	785	1,076	1,694
ムツ		1,552	1,331	1,224	1,234	1,082		1,627	875	1,588	1,421	1,646	2,155	1,291
カツオ		313	261	280	260	267	277	210	262	240	245	298	506	261
キンタ		449	501	491	423	253	190	177	159	113	145	192	315	229
アナゴ		456	490	602	634	587	1,014	1,164	516	457	420	386	412	463
マトウダイ		322	241	427	417	344		312	299	192	185	253	395	301
シタビラメ		820	862	1,027	941	808	831	920	799		909	848	792	851
アンコウ		406	398	220	169	156		158	231	285	404	477	829	452
カニ		1,447	2,330	3,780	3,104	297	669	1,601	950	741	646	1,057	1,879	1,208
タコ		936	937	1,172	1,031	904	843	747	1,225	694	647	588	808	741
大正エビ														
その他エビ		1,279	1,412	1,545	1,507	1,411			3,051	1,857	979	1,500	2,360	1,586
トラフグ		3,574	2,945	2,810	1,969	1,540			4,830	2,393	1,506	3,526	4,375	2,571
その他のふぐ		657	449	507	511	293	301	332	374	324	288	332	591	371
カマス		564	666	813	731	803	806	916	1,224	376	467	648	669	661
シイラ														
コノシロ														
メッキ														
コチ														
サヨリ														
メバル														
サンマ		187		190	229	218	186	1,019	396	323	239	216	254	301
ボラ														
シス														
イトヨリ														
ワカメ														
アカガイ		221	1,261	1,270	1,295	1,291	1,119	1,322	1,610	1,469	1,295	1,284	1,803	1,085
サザエ														
ニナ														
アサリ														
ハマグリ														
冷凍魚		336	365	361	390	409	376	420	435	397	395	384	585	407
その他鮮魚		559	386	346	411	357	453	743	493	338	294	289	798	414
計		471	395	422	375	321	330	411	459	414	369	403	631	416

空欄は入荷実績なし



イ 下関漁港本港市場扱い(日本物)

(単位:円/kg)

魚種	月	1	2	3	4	5	6	7	8	9	10	11	12	計
イ	ワシ	171	105	201	340	280	349	319	369	349	315	321	368	266
ア	ジ	464	301	278	164	275	301	374	420	348	335	327	131	284
サ	バ	342	339	290	302	296	302	267	254	300	271	343	423	304
ブ	リ	375	456	488	568	332	260	401	222	267	196	220	587	307
サ	ワラ	364	430	374		500	502	71	424	293	268	417	700	250
キ	ダイ	373	392	454	450	413	642	755	552	437	379	356	767	469
ア	マダイ	853	1,055	1,062	1,144	593	1,891	833	798	765	672	847	1,208	849
ヒ	ラメ	889	906	882	733	549			825	1,230	1,332	1,141	1,181	951
ホ	ウボウ	446	529	359	245	182	247	236	230	241	257	278	304	269
イ	カ	495	432	455	396	394	487	510	495	390	359	447	475	431
カ	レイ	966	826	821	689	614	686	739	877	760	870	805	966	820
タ	チウオ	363	361	542	602	589	602	586	548	490	475	624	780	531
マ	ダイ	1,069	1,142	1,124	684	549		853	631	702	893	837	1,316	925
チ	ダイ	639	861	913	729	594	499	291	600	467	460	479	676	651
ニ	ベ	1,237	495	800	698	416	334	488	962	924	894	686	855	660
グ	チ	280	63							217	118	556	328	183
エ	ソ	155	221	203	208	102	88	135	154	152	203	234	483	184
フ	カ	180	207	132	125	103	82	83	120	103	112	120	84	117
エ	イ	291	291	248	169	118	145	138	115	155	129	96	186	180
ハ	モ	346	374	342	257	81	110	127	196	468	437	217	469	325
メ	ンタイ	587	850	355	264	490	359	519	363	396	515	497	741	455
ヨ	コワ	1,229	354	335	459	528	478	299	370	779	444	437	999	447
カ	ワハギ	322	462	423	261	161	144	189	206	224	203	148	322	224
マ	ナガツオ	1,827	3,588	2,542	2,343	2,123	1,998	1,654	1,644	1,931	899	785	1,076	1,694
ム	ツ	1,552	1,331	1,224	1,234	1,082		1,627	875	1,588	1,421	1,646	2,155	1,291
カ	ツオ	313	261	280	260	267	277	210	262	240	245	298	506	261
キ	ンタ	449	501	491	423	253	190	177	159	113	145	192	315	229
ア	ナゴ	456	490	602	634	587	1,014	1,164	516	457	420	386	412	463
マ	トウダイ	322	241	427	417	344		312	299	192	185	253	395	301
シ	タビラメ	820	862	1,027	941	808	831	920	799		909	848	792	851
ア	ンコウ	406	398	220	169	156		158	231	285	404	477	829	452
カ	ニ	1,447	2,330	3,780	3,104	297	669	1,601	950	741	646	1,057	1,879	1,208
タ	コ	936	937	1,172	1,031	904	843	747	1,225	694	647	588	808	741
大	正エビ													
その	他エビ	1,279	1,412	1,545	1,507	1,411			3,051	1,857	979	1,500	2,360	1,586
ト	ラフグ	3,574	2,945	2,810	1,969	1,540			4,830	2,393	1,506	3,526	4,375	2,571
その	他のふぐ	657	449	507	511	293	301	332	374	324	288	332	591	371
カ	マス	564	666	813	731	803	806	916	1,224	376	467	648	669	661
シ	イラ													
コ	ノシロ													
メ	ツキ													
コ	チ													
サ	ヨリ													
メ	バル													
サ	ンマ	187		190	229	218	186	1,019	396	323	239	216	254	301
ボ	ラ													
シ	ス													
イ	トヨリ													
ワ	カメ													
ア	カガイ	221	1,261	1,270	1,295	1,291	1,119	1,322	1,610	1,469	1,295	1,284	1,803	1,085
サ	ザエ													
ニ	ナ													
ア	サリ													
ハ	マグリ													
冷	凍魚	336	365	361	390	409	376	420	435	397	395	384	585	407
その	他鮮魚	559	386	346	411	357	453	743	493	338	294	289	797	414
計		471	395	422	375	321	330	411	459	414	369	403	631	416

空欄は入荷実績なし

ウ 下関漁港本港市場扱い(輸入物)

(単位:円/kg)

魚種	月	1	2	3	4	5	6	7	8	9	10	11	12	計
イ	ワ													
ア	ジ													
サ	バ													
ブ	リ													
サ	ワ													
キ	ダ													
ア	マ													
ヒ	ラ													
ホ	ウ													
イ	カ													
カ	レ													
タ	チ													
マ	ダ													
チ	ダ													
ニ	ベ													
グ	チ													
エ	ソ													
フ	カ													
エ	イ													
ハ	モ													
メ	ン													
ヨ	コ													
カ	ワ													
マ	ナ													
ム	ツ													
カ	ツ													
キ	ン													
ア	ナ													
マ	ト													
シ	タ													
ア	ン													
カ	ニ													
タ	コ													
大	正													
そ	の													
ト	ラ													
そ	の													
カ	マ													
シ	イ													
コ	ノ													
メ	ツ													
コ	チ													
サ	ヨ													
メ	バ													
サ	ン													
ボ	ラ													
シ	ス													
イ	ト													
ワ	カ													
ア	カ													
サ	ザ													
ニ	ナ													
ア	サ													
ハ	マ													
冷	凍													
そ	の	998		1,050	1,050			1,155	1,260	1,050	1,260		1,000	1,078
計		998		1,050	1,050			1,155	1,260	1,050	1,260		1,000	1,078

空欄は入荷実績なし

工 下関漁港南風泊分港市場扱い

(単位：円 / kg)

魚種	1	2	3	4	5	6	7	8	9	10	11	12	計
トラフグ(活)	8,039	7,331	6,470	4,211	3,140	4,330	5,440	4,942	7,005	7,731	11,130	13,887	7,959
"(死)	2,489	2,058	1,859	3,007	2,080	1,837	2,410	2,295	2,842	3,135	3,662	4,388	2,595
トラフグ養殖(活)	2,193	1,926	1,798	1,626	1,991	1,649	1,876	2,256	2,359	2,288	2,311	2,090	2,068
"(死)	1,095	996	852	458	398	1,038	1,220	1,163	1,196	1,149	1,109	1,845	1,233
カラス(活)	5,419	4,808	5,125	4,568							6,419	12,438	8,055
"(死)													
マフグ(活)	1,502	1,381	463	435	396			3,465	1,260	1,050	2,643	1,164	443
"(死)	1,102	1,032	313	334	240		1,462	1,334		988	1,412		345
シヨウサイフグ(活)													
"(死)			472			315				840	735	1,059	655
シマフグ	1,008	1,121	848	837	475	424	731	412	647	1,100	1,482	1,903	1,146
サバフグ	707	500	511	431	379	414	412	359	322	304	324	677	352
ナシフグ	2,161	2,955	3,511	1,770	1,516	1,688	1,737	2,359	1,578	1,800	2,613	2,927	2,112
その他のふぐ	1,065	634	641	547	460	415	360	657	700	815	791	1,047	553
その他の	560	593	471	759	526	573	792	932	998	514	557	654	603
計	1,646	1,663	1,049	883	682	734	993	1,059	1,309	1,321	1,408	2,085	1,344
内	2,715	2,375	2,274	1,808	2,086	1,712	1,986	2,410	2,600	2,606	2,614	2,364	2,404
訳	1,144	1,098	934	2,140	1,452	1,048	1,233	1,191	1,203	1,154	1,112	1,855	1,245
訳	1,616	1,651	509	469	421	476	655	420	372	531	555	2,034	543
訳	560	593	471	759	526	573	792	932	998	514	557	654	603

## 4 参 考

(1) 下関漁港を根拠地とする漁業登録上の漁船勢力

ア 大臣許可、承認漁業に係る漁船

(単位：隻、トン、PS)

船型 区分 漁業種類	10トン未満		10～15トン未満		15～20トン未満		20～30トン未満		30～50トン未満		50～100トン未満		100～200トン未満		200～500トン未満		500～1,000トン未満		1,000トン以上		計				
	隻 数	馬力 数	隻 数	馬力 数	隻 数	馬力 数	隻 数	馬力 数	隻 数	馬力 数	隻 数	馬力 数	隻 数	馬力 数	隻 数	馬力 数	隻 数	馬力 数	隻 数	馬力 数	隻 数	馬力 数			
遠洋底引き網	-	-	-	-	-	-	-	-	-	-	-	-	-	-	-	-	-	-	-	2	6,144	2	3,000		
以西底引き網	-	-	-	-	-	-	-	-	-	-	-	-	2	150	-	-	-	-	-	-	2	150	1,000		
沖合底引き網	-	-	-	-	-	-	-	-	-	-	28	2,070	-	-	-	-	-	-	-	-	28	2,070	11,720		
大中型まき網 (網船)	-	-	-	-	-	-	-	-	-	-	-	-	1	135	-	-	-	-	-	-	1	135	640		
大中型まき網 (付属船)	-	-	-	-	-	-	-	-	-	-	8	655	1	199	2	604	1,490	-	-	-	11	1,458	5,980		
一本釣	-	-	-	-	-	-	-	-	-	-	-	-	-	-	-	-	-	-	-	1	3,086	1,500	1,500		
はえなわ	-	-	-	-	-	-	-	-	-	-	-	-	-	-	-	-	-	-	-	-	-	-	-		
さし網	-	-	-	-	-	-	-	-	-	-	-	-	-	-	-	-	-	-	-	-	-	-	-		
官公庁船	1	0.2	30	1	12	90	-	-	-	-	1	61	1	114	700	-	-	1	716	1,989	2,470	6	2,892	4,960	
計	1	0.2	30	1	12	90	-	-	-	-	37	2,786	5	598	2,980	2	604	1,490	1	716	11,219	6,970	51	15,935	28,800

(平成17年4月1日現在)

イ 知事許可、自由漁業に係る漁船

(単位：隻、トン、P.S、KW)

船型 区分 漁業種類	3トン未満			3～5トン未満			5～10トン未満			10～15トン未満			15～20トン未満			20～50トン未満			50トン以上			計			
	隻数	総トン数	ps kw	隻数	総トン数	ps kw	隻数	総トン数	ps kw	隻数	総トン数	ps kw	隻数	総トン数	ps kw	隻数	総トン数	ps kw	隻数	総トン数	ps kw	隻数	総トン数	ps kw	
採介藻	2	1.55	50	4	19.48	41	-	-	-	-	-	-	-	-	-	-	-	-	-	-	-	6	21.03	150	41
定置網	1	2.17	25	3	13.19	170	-	-	-	-	-	-	-	-	-	-	-	-	-	-	-	4	15.36	195	-
一本釣	121	173.87	3,745	28	112.13	169	90	330	3	39.45	-	-	-	-	-	-	-	-	-	-	-	154	338.25	5,995	1,110
はえなわ	6	10.62	220	3	11.68	316	90	120	1	14.16	-	-	-	-	-	-	-	-	-	-	-	12	92.68	760	-
さし網	16	23.43	515	1	4.90	90	-	-	-	-	-	-	-	-	-	-	-	-	-	-	-	17	28.33	605	-
まき網 (網船)	-	-	-	-	-	-	-	-	-	-	-	-	-	-	-	-	-	-	-	-	-	1	19.00	180	-
まき網 (付属船)	-	-	-	-	-	-	-	-	1	12.00	150	890	5	93.58	-	-	-	-	-	-	-	6	105.68	1,040	-
敷網	-	-	-	1	4.80	90	-	-	8	112.83	1,000	-	-	-	-	-	-	-	-	-	-	9	117.63	1,090	-
小型底ひき網	58	164.94	790	-	-	-	-	-	1	14.00	160	-	-	-	-	-	-	-	-	-	-	59	178.94	950	240
ひき網	1	2.90	15	-	-	-	-	-	-	-	-	-	-	-	-	-	-	-	-	-	-	1	2.90	15	-
雑漁業	24	23.83	519	1	3.00	70	90	-	-	-	-	-	-	-	-	-	-	-	-	-	-	28	37.66	589	-
計	229	403.31	5,879	41	169.18	526	270	402	14	192.44	1,760	1,070	6	112.58	-	-	-	-	-	-	-	297	957.26	11,569	1,343

(平成17年4月1日現在)

(注) 山口県漁協(伊崎支店、彦島支店、下関南風泊支店)所属漁船のみ

(2) 下関漁港を根拠地とする漁業登録上の過去10ヶ年の漁船勢力の推移

(単位：隻、トン)

年次 区分	8		9		10		11		12		13		14		15		16		17		
	隻数	総トン数	隻数	総トン数	隻数	総トン数	隻数	総トン数	隻数	総トン数	隻数	総トン数	隻数	総トン数	隻数	総トン数	隻数	総トン数	隻数	総トン数	
漁業種類																					
遠洋かつお まぐろ	-	-	-	-	-	-	-	-	-	-	-	-	-	-	-	-	-	-	-	-	-
遠洋底びき網	2	6,144	2	6,144	2	6,144	2	6,144	2	6,144	2	6,144	2	6,144	2	6,144	2	6,144	2	6,144	
以西底びき網	2	290	2	290	2	290	1	145	1	145	1	145	2	290	2	290	2	150	2	150	
沖台底びき網	32	2,400	32	2,400	30	2,250	30	2,250	30	2,250	32	2,370	30	2,220	28	2,070	28	2,070	28	2,070	
大中型まき網 (網船)	2	270	2	270	2	270	2	270	2	270	2	270	1	135	1	135	1	135	1	135	
大中型まき網 (付属船)	21	3,145	20	2,999	20	2,999	20	2,999	18	2,603	18	2,609	11	1,458	11	1,458	11	1,458	11	1,458	
一本釣	2	566	2	566	2	566	2	566	2	566	2	566	2	566	2	566	1	3,086	1	3,086	
はえなわ	-	-	-	-	-	-	-	-	-	-	-	-	-	-	-	-	-	-	-	-	-
さし網	1	284	1	284	1	284	1	284	1	284	1	284	1	284	1	284	-	-	-	-	-
官公庁船	7	2,870	7	2,871	7	2,871	7	2,871	7	2,871	7	2,871	8	2,985	6	2,892	6	2,892	6	2,892	
計	68	15,824	66	15,674	65	15,529	63	15,133	65	15,259	57	14,082	53	13,839	53	13,839	51	15,935	51	15,935	

(注) 大臣許可承認漁業に係る漁船のみ

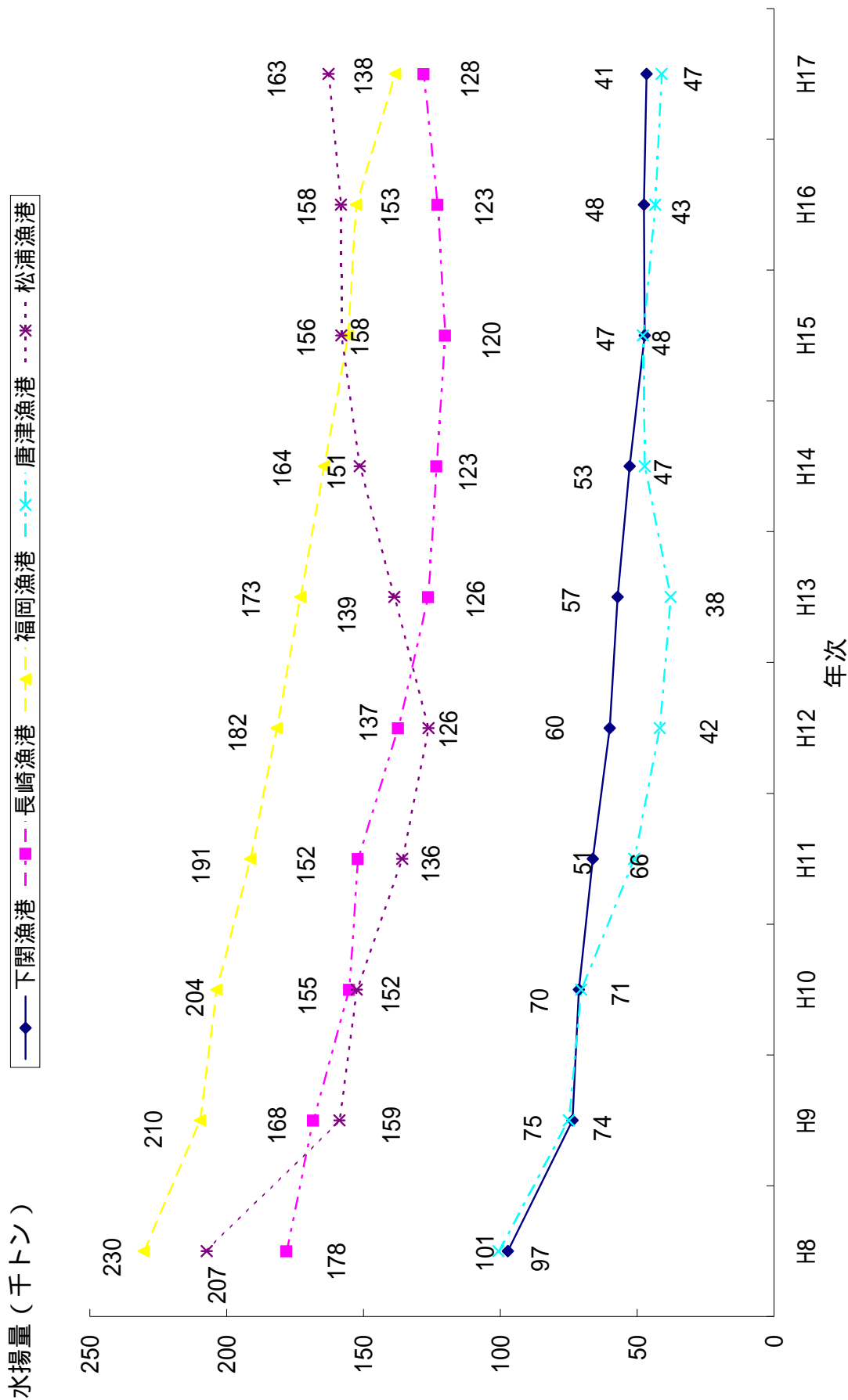
(3) 過去10ヶ年の西日本主要5漁港水揚量、水揚金額の推移

(単位：トン、千円)

年	下関漁港		長崎漁港		福岡漁港		唐津漁港		松浦漁港	
	数量	金額	数量	金額	数量	金額	数量	金額	数量	金額
8	97,228	52,858,666	178,132	73,730,714	230,357	107,014,605	100,740	20,754,043	207,318	24,498,279
9	73,673	35,473,584	168,464	69,336,029	209,820	110,075,114	74,983	17,130,678	158,853	24,547,686
10	71,247	32,845,275	155,224	63,428,286	203,756	102,696,918	70,495	15,594,656	152,462	23,383,165
11	66,159	31,054,505	152,030	55,341,235	191,323	100,844,736	51,079	12,258,917	135,858	22,688,407
12	60,004	28,095,458	137,412	52,624,046	181,771	97,393,582	41,703	10,969,926	126,303	21,381,538
13	57,162	27,333,634	126,425	45,908,166	173,027	88,682,943	37,810	9,213,259	138,694	21,622,638
14	52,702	26,773,852	123,355	43,720,407	164,434	87,140,474	47,304	10,401,430	151,339	23,541,655
15	47,230	23,733,763	120,205	41,768,373	155,568	79,245,473	47,920	9,478,834	158,042	22,885,162
16	47,553	23,684,198	122,986	40,618,648	152,743	76,631,959	43,352	9,632,462	158,211	24,754,584
17	46,557	23,694,364	128,030	37,966,384	138,420	70,396,956	41,024	8,688,405	162,730	22,384,306

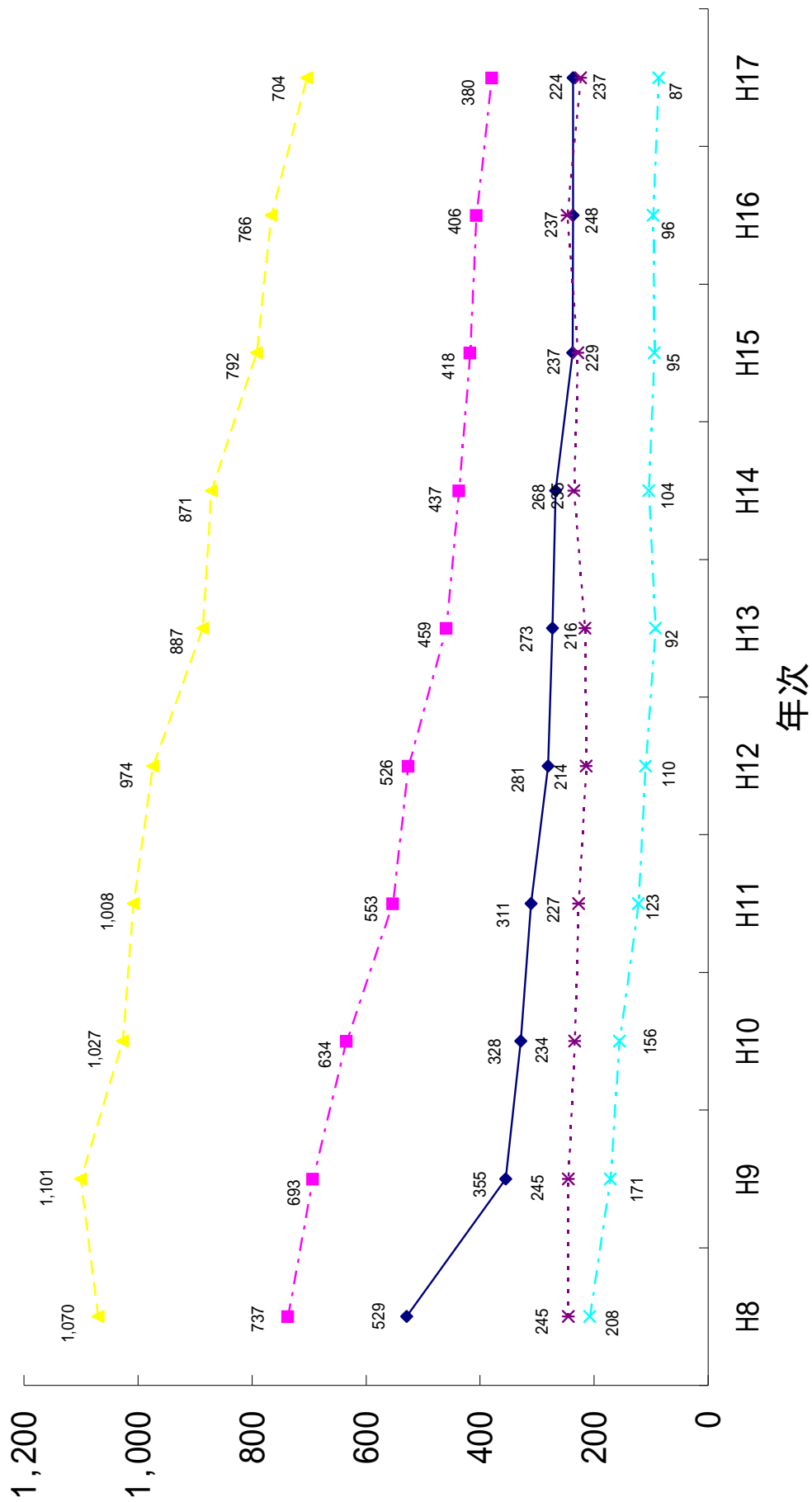


# 過去10ヶ年の西日本主要5漁港水揚量の推移



# 過去10ヶ年の西日本主要5漁港水揚金額の推移

水揚金額（億円）



下関漁港統計年報

平成17年版

- 編集・発行 -

山口県下関水産振興局

山口県下関市大和町1-16-1

TEL (0832)66-2141

FAX (0832)66-2146

E-Mail [a16401@pref.yamaguchi.lg.jp](mailto:a16401@pref.yamaguchi.lg.jp)