

漁海況情報

平成 25 年 6 月 5 日 第 4 号 (通巻 523 号)

山口県水産研究センター 外海研究部 〒759-4106 長門市仙崎 2861-3

TEL : 0837-26-0711 FAX : 0837-26-1042 Mail : a16402@pref.yamaguchi.lg.jp

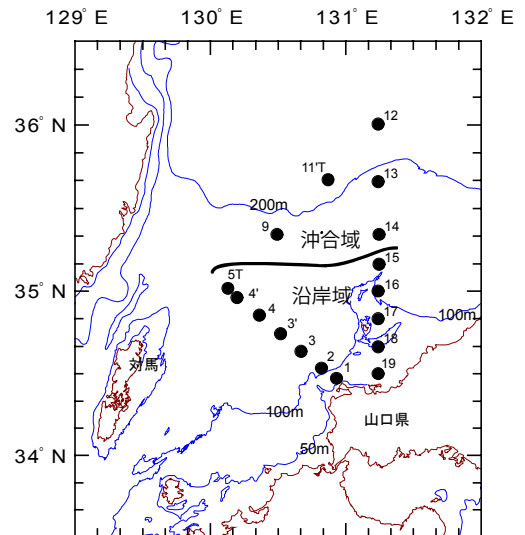
【海鳴りネットワーク】 <http://www.pref.yamaguchi.lg.jp/cms/a16500/uminari/uminari-top.html>

【くろしおによる海洋観測】

6 月 3~4 日に漁業調査船「くろしお」で海洋観測を実施しました。

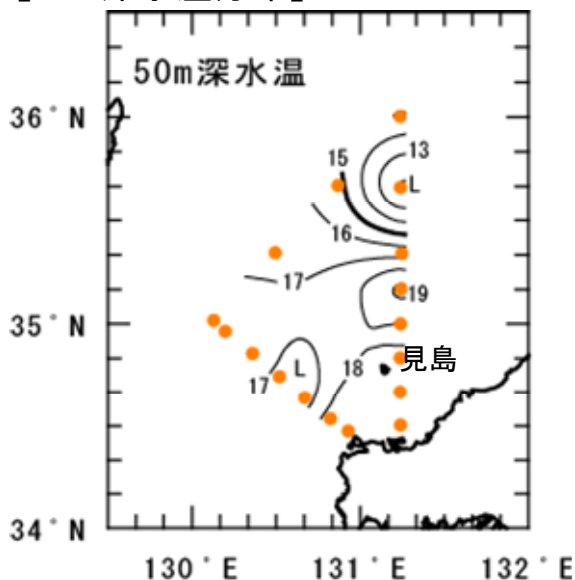
今月は、沿岸域の水温は「やや高め」、沖合域の水温は「平年並み」となりました。

ここで平年とは 30 年間(1981~2010 年)の平均値のことです。



海洋観測点

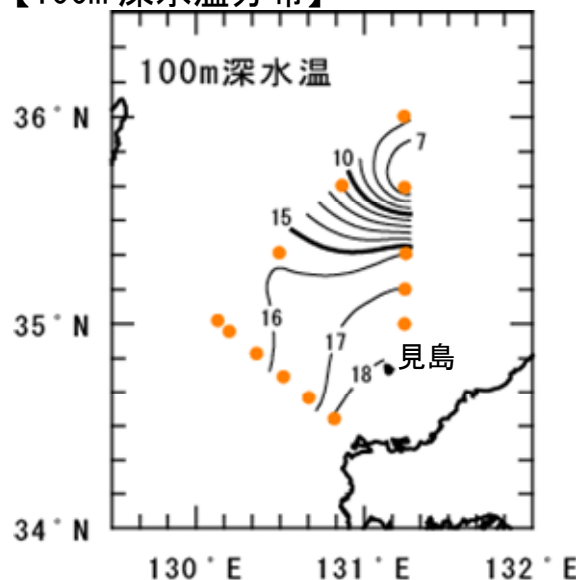
【50m 深水温分布】



沿岸域は前月より約 1~3°C 上昇し 16~19°C 台で「やや高め」でした。見島周辺では 17~18°C 台で前月より 1~2°C 上昇しました。

沖合域では、12~17°C 台で「平年並み」でした。

【100m 深水温分布】

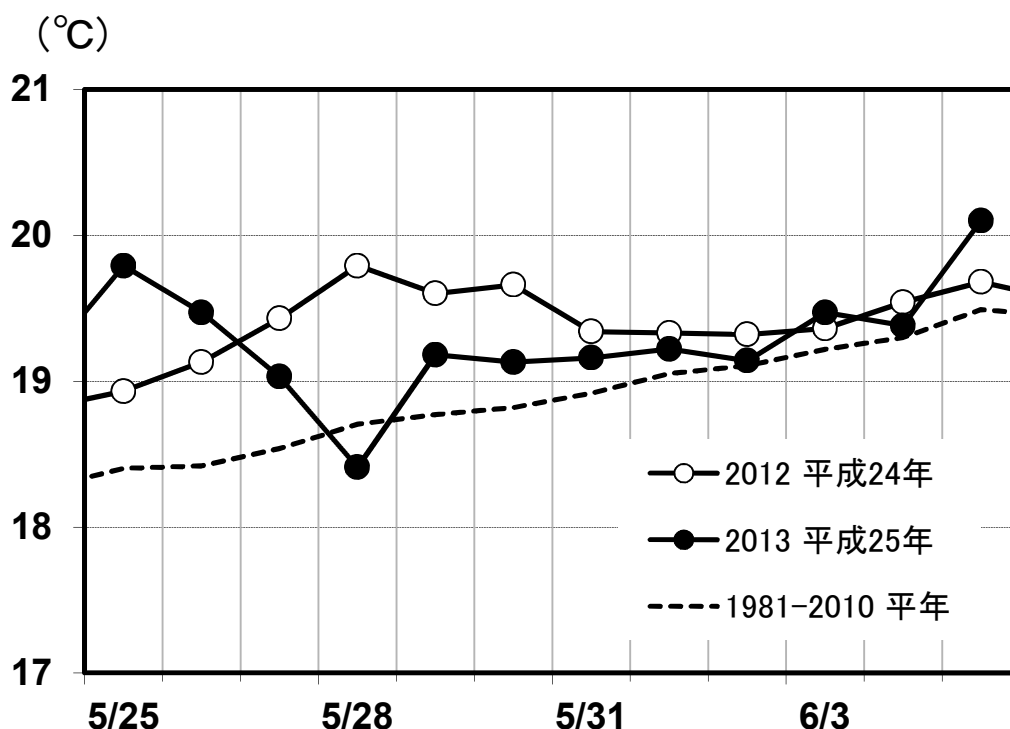


沿岸域は 16~18°C 台で「やや高め」でした。見島周辺では 17~18°C 台で、前月より約 1~2°C 上昇しました。

沖合の冷水の張り出しは、前月より弱まり、沖合域の水温は 6~15°C 台で「平年並み」でした。

【萩-見島フェリー観測の表層水温】

萩沖表層水温は 5 月 29 日以降、ほぼ「平年並み」で推移しましたが、6 月 5 日に「やや高め」となっています。6 月 5 日は 20.1℃で、前年より 0.4℃高め、平年より 0.6℃高めです。



【他県の漁況情報】

・長崎県

- 5/23~29 の漁模様 -

<中小型まき網>

西彼地区 マアジなど 1 日 1 統当り 3 トンの水揚げで、前週並み（前年を下回った）。

北松南部地区 カタクチイワシが 1 日 1 統当り 4 トンの水揚げで、前週並み（前年を下回った）。

<イカ釣り>

対馬東岸地区 ケンサキイカが 1 日 1 統当り 25kg の水揚げで、前週並み（前年を下回った）。

五島奈留地区 ケンサキイカが 1 日 1 統当り 14kg の水揚げで、前週の 67%であった（前年を上回った）。

* 参考：長崎総合水試発行 漁海況週報 第 2794 号