

参考資料

1. 橋台たて壁の類似工事抽出例
2. 橋台たて壁の資料作成例
3. ボックスカルバート側壁の資料作成例

平成25年5月17日

山口県土木建築部技術管理課

1. 橋台たて壁の類似工事抽出例

①構造計算等で設定した条件および抽出条件

	設計(対策前)	抽出条件	備 考
構造物	橋台	橋台	
部位	たて壁	たて壁	
施工時期	12月～2月	10月～5月	
リフト高	2.5m	2.0m～3.0m	リフト割2.5m+2.5m=5.0m
厚さ	1.7m	1.2m～2.2m	
幅	8.2m	7.2m～9.2m	
鉄筋比	0.15%	全て	
補強材料		全て	



一般財団法人 山口県建設技術センター

YAMAGUCHI Pref. CONSTRUCTION TECHNOLOGY CENTER

センター概要 業務紹介 業務・財務資料 センター情報誌 業務実績 長期研究計画 ご意見・ご要望



コンクリート構造物ひび割れ抑制対策

■ [コンクリート構造物ひび割れ抑制対策資料](#) (第1回改訂版 H19.10)

■ [コンクリート構造物ひび割れ抑制対策記録シート](#) (Ver.2.2)

■ [コンクリート打設管理記録データ\(山口県発注分\)](#) (平成24年3月23日現在)

■ [コンクリート打設管理記録データ\(ゲストコーナー\)](#)

★[県内](#) (平成24年3月23日現在)

★[県外](#) (準備中)

★この度、ゲストコーナーを新設して、山口県以外の発注者から提供いただいた打設管理記録の掲載を始めました。

★掲載を希望される方は、山口県建設技術センターにご相談下さい。

●コンクリート打設管理記録の流れ



ここをクリック

データベース

(コンクリート打設管理記録データ(山口県発注分))

「山口県建設技術センターHP」よりダウンロード

<http://www.yama-ctc.or.jp/data/index.html>

データベース

○エクセルファイルになっています

- ・構造物の種類、寸法(高さ、幅)
- ・材料(セメント種類、補強材料)、温度
- ・最大ひび割れ幅 等

ファイルホーム挿入ページレイアウト数式データ校閲表示

標準ページレイアウト改ページレイアウトビューユーザー設定のビュー全画面表示ブックの表示

ルーラー数式バー枠線見出し

表示

ズーム100%選択範囲に合わせて拡大/縮小

ズーム

新しいウィンドウを開く

整列

ウィンドウ枠の固定

分割表示しない再表示

ウィンドウ

並べて比較同時にスクロールウィンドウの位置を元に戻す

ウィンドウ

作業状態の保存

ウィンドウの切り替え

マクロマクロ

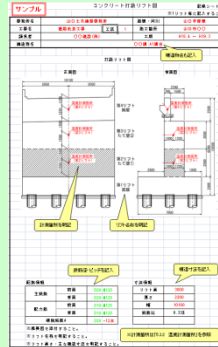
F10橋台

kanrikirou_list6 [読み取り専用] [互換モード]

コンクリート打設管理記録検索システム

事務所	構造物名		打設時期	種類	構造物	部位	寸法			材料				鉄筋比(%)		コンクリート			最大ひび割れ幅(mm)	整理番号 (番号をクリックすると詳細を確認できます。)	HP掲載年月			
	箇所	構造物					リフト高(m)	高さ(m)	幅(長さ)(m)	誘発目地間隔(m)	セメント種類	水和剤	水和材	補強材料	実施	(参考)補強鉄筋割合	試験強度(N/㎡)	打設温度(℃)				最高温度(℃)		
周南土木建築事務所	高懸第4橋	A2橋台	10月	RC	橋台	たて壁①	2.9	1.6	9.5	—	高炉B種	AE減水剤	---	---	---	---	31.1	24.0	62.0	0.15	H18-A-002-04	H19.12		
長門土木建築事務所	第1田中橋	A1橋台	10月	RC	橋台	たて壁	2.7	1.4	13.8	—	高炉B種	AE減水剤	---	---	---	---	28.1	21.0	58.5	0.00	H18-A-004-03	H19.12		
山口土木建築事務所	国建2号南築橋 [既設]	A2橋台	12月	RC	橋台	たて壁①	2.7	1.7	25.0	—	高炉B種	AE減水剤	---	補強鉄筋A	0.33	0.19	32.4	13.0	52.0	0.06	H18-A-010-02	H19.12 H20.8シート終		
山口土木建築事務所	国建2号南築橋 [既設]	A2橋台	12月	RC	橋台	たて壁①	2.1	1.7	25.0	—	高炉B種	AE減水剤	---	補強鉄筋A	0.37	0.19	31.8	12.5	49.5	0.04	H18-A-010-03	H19.12 H20.8シート終		
長門土木建築事務所	8号橋	A2橋台	10月	RC	橋台	たて壁①	4.1	1.4	11.0	—	高炉B種	AE減水剤	---	---	---	---	0.08	---	33.2	28.0	62.2	0.10	H18-A-021-03	H20.6
山口土木建築事務所	中国自動車道肥前築橋	A2橋台	10月	RC	橋台	たて壁①	3.6	2.6	10.1	—	高炉B種	AE減水剤	---	---	---	---	0.07	---	33.9	24.5	71.1	0.35	H18-A-027-02	H20.6
山口土木建築事務所	中国自動車道肥前築橋	A2橋台	10月	RC	橋台	たて壁①	3.6	2.6	10.1	—	高炉B種	AE減水剤	---	---	---	---	---	---	33.9	24.5	71.1	0.35	H18-A-027-03	H20.6
山口土木建築事務所	中国自動車道肥前築橋	A2橋台	10月	RC	橋台	たて壁①	3.6	2.6	10.1	—	高炉B種	AE減水剤	---	---	---	---	---	---	33.9	24.5	71.1	0.35	H18-A-027-02	H20.6
山口土木建築事務所	中国自動車道肥前築橋	A2橋台	10月	RC	橋台	たて壁①	3.6	2.6	10.1	—	高炉B種	AE減水剤	---	---	---	---	---	---	33.9	24.5	71.1	0.35	H18-A-027-03	H20.6
山口土木建築事務所	中国自動車道肥前築橋	A2橋台	10月	RC	橋台	たて壁①	3.6	2.6	10.1	—	高炉B種	AE減水剤	---	---	---	---	---	---	33.9	24.5	71.1	0.35	H18-A-027-02	H20.6
山口土木建築事務所	中国自動車道肥前築橋	A2橋台	10月	RC	橋台	たて壁①	3.6	2.6	10.1	—	高炉B種	AE減水剤	---	---	---	---	---	---	33.9	24.5	71.1	0.35	H18-A-027-03	H20.6
美祿土木事務所	中国自動車道肥前築橋	A2橋台	10月	RC	橋台	たて壁①	3.6	2.6	10.1	—	高炉B種	AE減水剤	---	---	---	---	---	---	33.9	24.5	71.1	0.35	H18-A-027-02	H20.6
岩国土木建築事務所	中国自動車道肥前築橋	A2橋台	10月	RC	橋台	たて壁①	3.6	2.6	10.1	—	高炉B種	AE減水剤	---	---	---	---	---	---	33.9	24.5	71.1	0.35	H18-A-027-03	H20.6
岩国土木建築事務所	中国自動車道肥前築橋	A2橋台	10月	RC	橋台	たて壁①	3.6	2.6	10.1	—	高炉B種	AE減水剤	---	---	---	---	---	---	33.9	24.5	71.1	0.35	H18-A-027-02	H20.6
岩国土木建築事務所	中国自動車道肥前築橋	A2橋台	10月	RC	橋台	たて壁①	3.6	2.6	10.1	—	高炉B種	AE減水剤	---	---	---	---	---	---	33.9	24.5	71.1	0.35	H18-A-027-03	H20.6
山口土木建築事務所	中国自動車道肥前築橋	A2橋台	10月	RC	橋台	たて壁①	3.6	2.6	10.1	—	高炉B種	AE減水剤	---	---	---	---	---	---	33.9	24.5	71.1	0.35	H18-A-027-02	H20.6
美祿土木事務所	中国自動車道肥前築橋	A2橋台	10月	RC	橋台	たて壁①	3.6	2.6	10.1	—	高炉B種	AE減水剤	---	---	---	---	---	---	33.9	24.5	71.1	0.35	H18-A-027-03	H20.6
美祿土木事務所	中国自動車道肥前築橋	A2橋台	10月	RC	橋台	たて壁①	3.6	2.6	10.1	—	高炉B種	AE減水剤	---	---	---	---	---	---	33.9	24.5	71.1	0.35	H18-A-027-02	H20.6
美祿土木事務所	中国自動車道肥前築橋	A2橋台	10月	RC	橋台	たて壁①	3.6	2.6	10.1	—	高炉B種	AE減水剤	---	---	---	---	---	---	33.9	24.5	71.1	0.35	H18-A-027-03	H20.6
山口土木建築事務所	中国自動車道肥前築橋	A2橋台	10月	RC	橋台	たて壁①	3.6	2.6	10.1	—	高炉B種	AE減水剤	---	---	---	---	---	---	33.9	24.5	71.1	0.35	H18-A-027-02	H20.6
美祿土木事務所	中国自動車道肥前築橋	A2橋台	10月	RC	橋台	たて壁①	3.6	2.6	10.1	—	高炉B種	AE減水剤	---	---	---	---	---	---	33.9	24.5	71.1	0.35	H18-A-027-03	H20.6
美祿土木事務所	中国自動車道肥前築橋	A2橋台	10月	RC	橋台	たて壁①	3.6	2.6	10.1	—	高炉B種	AE減水剤	---	---	---	---	---	---	33.9	24.5	71.1	0.35	H18-A-027-02	H20.6
山口土木建築事務所	中国自動車道肥前築橋	A2橋台	10月	RC	橋台	たて壁①	3.6	2.6	10.1	—	高炉B種	AE減水剤	---	---	---	---	---	---	33.9	24.5	71.1	0.35	H18-A-027-03	H20.6
美祿土木事務所	中国自動車道肥前築橋	A2橋台	10月	RC	橋台	たて壁①	3.6	2.6	10.1	—	高炉B種	AE減水剤	---	---	---	---	---	---	33.9	24.5	71.1	0.35	H18-A-027-02	H20.6
美祿土木事務所	中国自動車道肥前築橋	A2橋台	10月	RC	橋台	たて壁①	3.6	2.6	10.1	—	高炉B種	AE減水剤	---	---	---	---	---	---	33.9	24.5	71.1	0.35	H18-A-027-03	H20.6
山口土木建築事務所	中国自動車道肥前築橋	A2橋台	10月	RC	橋台	たて壁①	3.6	2.6	10.1	—	高炉B種	AE減水剤	---	---	---	---	---	---	33.9	24.5	71.1	0.35	H18-A-027-02	H20.6
美祿土木事務所	中国自動車道肥前築橋	A2橋台	10月	RC	橋台	たて壁①	3.6	2.6	10.1	—	高炉B種	AE減水剤	---	---	---	---	---	---	33.9	24.5	71.1	0.35	H18-A-027-03	H20.6
美祿土木事務所	中国自動車道肥前築橋	A2橋台	10月	RC	橋台	たて壁①	3.6	2.6	10.1	—	高炉B種	AE減水剤	---	---	---	---	---	---	33.9	24.5	71.1	0.35	H18-A-027-02	H20.6
山口土木建築事務所	中国自動車道肥前築橋	A2橋台	10月	RC	橋台	たて壁①	3.6	2.6	10.1	—	高炉B種	AE減水剤	---	---	---	---	---	---	33.9	24.5	71.1	0.35	H18-A-027-03	H20.6
美祿土木事務所	中国自動車道肥前築橋	A2橋台	10月	RC	橋台	たて壁①	3.6	2.6	10.1	—	高炉B種	AE減水剤	---	---	---	---	---	---	33.9	24.5	71.1	0.35	H18-A-027-02	H20.6
美祿土木事務所	中国自動車道肥前築橋	A2橋台	10月	RC	橋台	たて壁①	3.6	2.6	10.1	—	高炉B種	AE減水剤	---	---	---	---	---	---	33.9	24.5	71.1	0.35	H18-A-027-03	H20.6
山口土木建築事務所	中国自動車道肥前築橋	A2橋台	10月	RC	橋台	たて壁①	3.6	2.6	10.1	—	高炉B種	AE減水剤	---	---	---	---	---	---	33.9	24.5	71.1	0.35	H18-A-027-02	H20.6
美祿土木事務所	中国自動車道肥前築橋	A2橋台	10月	RC	橋台	たて壁①	3.6	2.6	10.1	—	高炉B種	AE減水剤	---	---	---	---	---	---	33.9	24.5	71.1	0.35	H18-A-027-03	H20.6
美祿土木事務所	中国自動車道肥前築橋	A2橋台	10月	RC	橋台	たて壁①	3.6	2.6	10.1	—	高炉B種	AE減水剤	---	---	---	---	---	---	33.9	24.5	71.1	0.35	H18-A-027-02	H20.6
山口土木建築事務所	中国自動車道肥前築橋	A2橋台	10月	RC	橋台	たて壁①	3.6	2.6	10.1	—	高炉B種	AE減水剤	---	---	---	---	---	---	33.9	24.5	71.1	0.35	H18-A-027-03	H20.6
美祿土木事務所	中国自動車道肥前築橋	A2橋台	10月	RC	橋台	たて壁①	3.6	2.6	10.1	—	高炉B種	AE減水剤	---	---	---	---	---	---	33.9	24.5	71.1	0.35	H18-A-027-02	H20.6
美祿土木事務所	中国自動車道肥前築橋	A2橋台	10月	RC	橋台	たて壁①	3.6	2.6	10.1	—	高炉B種	AE減水剤	---	---	---	---	---	---	33.9	24.5	71.1	0.35	H18-A-027-03	H20.6
山口土木建築事務所	中国自動車道肥前築橋	A2橋台	10月	RC	橋台	たて壁①	3.6	2.6	10.1	—	高炉B種	AE減水剤	---	---	---	---	---	---	33.9	24.5	71.1	0.35	H18-A-027-02	H20.6
美祿土木事務所	中国自動車道肥前築橋	A2橋台	10月	RC	橋台	たて壁①	3.6	2.6	10.1	—	高炉B種	AE減水剤	---	---	---	---	---	---	33.9	24.5	71.1	0.35	H18-A-027-03	H20.6
美祿土木事務所	中国自動車道肥前築橋	A2橋台	10月	RC	橋台	たて壁①	3.6	2.6	10.1	—	高炉B種	AE減水剤	---	---	---	---	---	---	33.9	24.5	71.1	0.35	H18-A-027-02	H20.6
山口土木建築事務所	中国自動車道肥前築橋	A2橋台	10月	RC	橋台	たて壁①	3.6	2.6	10.1	—	高炉B種	AE減水剤	---	---	---	---	---	---	33.9	24.5	71.1	0.35	H18-A-027-03	H20.6
美祿土木事務所	中国自動車道肥前築橋	A2橋台	10月	RC	橋台	たて壁①	3.6	2.6	10.1	—	高炉B種	AE減水剤	---	---	---	---	---	---	33.9	24.5	71.1	0.35	H18-A-027-02	H20.6
美祿土木事務所	中国自動車道肥前築橋	A2橋台	10月	RC	橋台	たて壁①	3.6	2.6	10.1	—	高炉B種	AE減水剤	---	---	---	---	---	---	33.9	24.5	71.1	0.35	H18-A-027-03	H20.6
山口土木建築事務所	中国自動車道肥前築橋	A2橋台	10月	RC	橋台	たて壁①	3.6	2.6	10.1	—	高炉B種	AE減水剤	---	---	---	---	---	---	33.9	24.5	71.1	0.35	H18-A-027-02	H20.6
美祿土木事務所	中国自動車道肥前築橋	A2橋台	10月	RC	橋台	たて壁①	3.6	2.6	10.1	—	高炉B種	AE減水剤	---	---	---	---	---	---	33.9	24.5	71.1	0.35	H18-A-027-03	H20.6
美祿土木事務所	中国自動車道肥前築橋	A2橋台	10月	RC	橋台	たて壁①	3.6	2.6	10.1	—	高炉B種	AE減水剤	---	---	---	---	---	---	33.9	24.5	71.1	0.35	H18-A-027-02	H20.6
山口土木建築事務所	中国自動車道肥前築橋	A2橋台	10月	RC	橋台	たて壁①	3.6	2.6	10.1	—	高炉B種	AE減水剤	---	---	---	---	---	---	33.9	24.5	71.1	0.35	H18-A-027-03	H20.6
美祿土木事務所	中国自動車道肥前築橋	A2橋台	10月	RC	橋台	たて壁①	3.6	2.6	10.1	—	高炉B種	AE減水剤	---	---	---	---	---	---	33.9	24.5	71.1	0.35	H18-A-027-02	H20.6
美祿土木事務所	中国自動車道肥前築橋	A2橋台	10月	RC	橋台	たて壁①	3.6	2.6	10.1	—	高炉B種	AE減水剤	---	---	---	---	---	---	33.9	24.5	71.1	0.35	H18-A-027-03	H20.6
山口土木建築事務所	中国自動車道肥前築橋	A2橋台	10月	RC	橋台	たて壁①	3.6	2.6	10.1	—	高炉B種	AE減水剤	---	---	---	---	---	---	33.9	24.5	71.1	0.35	H18-A-027-02	H20.6
美祿土木事務所	中国自動車道肥前築橋	A2橋台	10月	RC	橋台	たて壁①	3.6	2.6	10.1	—	高炉B種	AE減水剤	---	---	---	---	---	---	33.9	24.5	71.1	0.35	H18-A-027-03	H20.6
美祿土木事務所	中国自動車道肥前築橋	A2橋台	10月	RC	橋台	たて壁①	3.6	2.6	10.1	—	高炉B種	AE減水剤	---	---	---	---	---	---	33.9	24.5	71.1	0.35	H18-A-027-02	H20.6
山口土木建築事務所	中国自動車道肥前築橋	A2橋台	10月	RC	橋台	たて壁①	3.6	2.6	10.1	—	高炉B種	AE減水剤	---	---	---	---	---	---	33.9	24.5	71.1	0.35	H18-A-027-03	H20.6
美祿土木事務所	中国自動車道肥前築橋	A2橋台	10月	RC	橋台	たて壁①	3.6	2.6	10.1	—	高炉B種	AE減水剤	---	---	---	---	---	---	33.9	24.5	71.1	0.35	H18-A-027-02	H20.6
美祿土木事務所	中国自動車道肥前築橋	A2橋台	10月	RC	橋台	たて壁①	3.6	2.6	10.1	—	高炉B種	AE減水剤	---	---	---	---	---	---	33.9	24.5	71.1	0.35	H18-A-027-03	H20.6
山口土木建築事務所	中国自動車道肥前築橋	A2橋台	10月	RC	橋台	たて壁①	3.6	2.6	10.1	—	高炉B種	AE減水剤	---	---	---	---	---	---	33.9	24.5	71.1	0.35	H18-A-027-02	H20.6
美祿土木事務所	中国自動車道肥前築橋	A2橋台	10月	RC	橋台	たて壁①	3.6	2.6	10.1	—	高炉B種	AE減水剤	---	---	---	---	---	---	33.9	24.5	71.1	0.35	H18-A-027-03	H20.6
美祿土木事務所	中国自動車道肥前築橋	A2橋台	10月	RC	橋台	たて壁①	3.6	2.6	10.1	—	高炉B種	AE減水剤	---	---	---	---	---	---	33.9	24.5	71.1	0.35	H18-A-027	

コンクリート打設管理記録はPDF形式で掲載



Sample PDF document showing a table of data for concrete pouring management.

項目	内容
打設日時	2010/08/06 10:00
打設場所	中国自動車道肥前築橋
打設部位	A2橋台 たて壁①
打設高さ	2.9m
打設幅	1.6m
打設長さ	9.5m
打設材料	高炉B種セメント、AE減水剤、補強鉄筋A
打設強度	31.1 N/㎡
打設温度	24.0℃
最高温度	62.0℃
最大ひび割れ幅	0.15mm
整理番号	H18-A-002-04
HP掲載年月	H19.12

ファイル ホーム 挿入 ページレイアウト 数式 データ 校閲 表示

MS 明朝 11 A⁺ A⁻ 折り返して全体を表示する 条件付き書式 テーブルとして書式 書式設定

クリップボード フォント 配置 数値 スタイル

F6 橋台

A B C D E F G H I J K L M N

コンクリート打設管理記録検索システム

2																																																																																																																																																																																																																																																																																																																																																																																																																																																																																																																																																																																																																																																																																																																																																																																																																																																																																																																																																																																																																																																																																																																																																																																																																																																																																																																																																																																																																																																																																																																			
---	--	--	--	--	--	--	--	--	--	--	--	--	--	--	--	--	--	--	--	--	--	--	--	--	--	--	--	--	--	--	--	--	--	--	--	--	--	--	--	--	--	--	--	--	--	--	--	--	--	--	--	--	--	--	--	--	--	--	--	--	--	--	--	--	--	--	--	--	--	--	--	--	--	--	--	--	--	--	--	--	--	--	--	--	--	--	--	--	--	--	--	--	--	--	--	--	--	--	--	--	--	--	--	--	--	--	--	--	--	--	--	--	--	--	--	--	--	--	--	--	--	--	--	--	--	--	--	--	--	--	--	--	--	--	--	--	--	--	--	--	--	--	--	--	--	--	--	--	--	--	--	--	--	--	--	--	--	--	--	--	--	--	--	--	--	--	--	--	--	--	--	--	--	--	--	--	--	--	--	--	--	--	--	--	--	--	--	--	--	--	--	--	--	--	--	--	--	--	--	--	--	--	--	--	--	--	--	--	--	--	--	--	--	--	--	--	--	--	--	--	--	--	--	--	--	--	--	--	--	--	--	--	--	--	--	--	--	--	--	--	--	--	--	--	--	--	--	--	--	--	--	--	--	--	--	--	--	--	--	--	--	--	--	--	--	--	--	--	--	--	--	--	--	--	--	--	--	--	--	--	--	--	--	--	--	--	--	--	--	--	--	--	--	--	--	--	--	--	--	--	--	--	--	--	--	--	--	--	--	--	--	--	--	--	--	--	--	--	--	--	--	--	--	--	--	--	--	--	--	--	--	--	--	--	--	--	--	--	--	--	--	--	--	--	--	--	--	--	--	--	--	--	--	--	--	--	--	--	--	--	--	--	--	--	--	--	--	--	--	--	--	--	--	--	--	--	--	--	--	--	--	--	--	--	--	--	--	--	--	--	--	--	--	--	--	--	--	--	--	--	--	--	--	--	--	--	--	--	--	--	--	--	--	--	--	--	--	--	--	--	--	--	--	--	--	--	--	--	--	--	--	--	--	--	--	--	--	--	--	--	--	--	--	--	--	--	--	--	--	--	--	--	--	--	--	--	--	--	--	--	--	--	--	--	--	--	--	--	--	--	--	--	--	--	--	--	--	--	--	--	--	--	--	--	--	--	--	--	--	--	--	--	--	--	--	--	--	--	--	--	--	--	--	--	--	--	--	--	--	--	--	--	--	--	--	--	--	--	--	--	--	--	--	--	--	--	--	--	--	--	--	--	--	--	--	--	--	--	--	--	--	--	--	--	--	--	--	--	--	--	--	--	--	--	--	--	--	--	--	--	--	--	--	--	--	--	--	--	--	--	--	--	--	--	--	--	--	--	--	--	--	--	--	--	--	--	--	--	--	--	--	--	--	--	--	--	--	--	--	--	--	--	--	--	--	--	--	--	--	--	--	--	--	--	--	--	--	--	--	--	--	--	--	--	--	--	--	--	--	--	--	--	--	--	--	--	--	--	--	--	--	--	--	--	--	--	--	--	--	--	--	--	--	--	--	--	--	--	--	--	--	--	--	--	--	--	--	--	--	--	--	--	--	--	--	--	--	--	--	--	--	--	--	--	--	--	--	--	--	--	--	--	--	--	--	--	--	--	--	--	--	--	--	--	--	--	--	--	--	--	--	--	--	--	--	--	--	--	--	--	--	--	--	--	--	--	--	--	--	--	--	--	--	--	--	--	--	--	--	--	--	--	--	--	--	--	--	--	--	--	--	--	--	--	--	--	--	--	--	--	--	--	--	--	--	--	--	--	--	--	--	--	--	--	--	--	--	--	--	--	--	--	--	--	--	--	--	--	--	--	--	--	--	--	--	--	--	--	--	--	--	--	--	--	--	--	--	--	--	--	--	--	--	--	--	--	--	--	--	--	--	--	--	--	--	--	--	--	--	--	--	--	--	--	--	--	--	--	--	--	--	--	--	--	--	--	--	--	--	--	--	--	--	--	--	--	--	--	--	--	--	--	--	--	--	--	--	--	--	--	--	--	--	--	--	--	--	--	--	--	--	--	--	--	--	--	--	--	--	--	--	--	--	--	--	--	--	--	--	--	--	--	--	--	--	--	--	--	--	--	--	--	--	--	--	--	--	--	--	--	--	--	--	--	--	--	--	--	--	--	--	--	--	--	--	--	--	--	--	--	--	--	--	--	--	--	--	--	--	--	--	--	--	--	--	--	--	--	--	--	--	--	--	--	--	--	--	--	--	--	--	--	--	--	--	--	--	--	--	--	--	--	--	--	--	--	--	--	--	--	--	--	--	--	--	--	--	--	--	--	--	--	--	--	--	--	--	--	--	--	--	--	--	--	--	--	--	--	--	--	--	--	--	--	--	--	--	--	--	--	--	--	--	--	--	--	--	--	--	--	--	--	--	--	--	--	--	--	--	--	--	--	--	--	--	--	--	--	--	--	--	--	--	--	--	--	--	--	--	--	--	--	--	--	--	--	--	--	--	--	--	--	--	--	--	--	--	--	--	--	--	--	--	--	--	--	--	--	--	--	--	--	--	--	--	--	--	--	--	--	--	--	--	--	--	--	--	--	--	--	--	--	--	--	--	--	--	--	--	--	--	--	--	--	--	--	--	--	--	--	--	--	--	--	--	--	--	--	--	--	--	--	--	--	--	--	--	--	--	--	--	--	--	--	--	--	--	--	--	--	--	--	--	--	--	--	--	--	--	--	--	--	--	--	--	--	--	--	--	--	--	--	--	--	--	--	--	--	--	--	--	--	--	--	--	--	--	--	--	--	--	--	--	--	--	--	--	--	--	--	--	--	--	--	--	--	--	--	--	--	--	--	--	--	--	--	--	--	--	--	--	--	--	--	--	--	--	--	--	--	--	--	--	--	--	--	--	--	--	--	--	--	--	--	--	--	--	--	--	--	--	--	--	--	--	--	--	--	--	--	--	--	--	--	--	--	--	--	--	--	--	--	--	--	--	--	--	--	--	--	--	--	--	--	--	--	--	--	--	--	--	--	--	--	--	--	--	--	--	--	--	--	--	--	--	--	--	--	--	--	--	--	--	--	--	--	--	--	--	--	--	--	--	--	--	--	--	--	--	--	--	--	--	--	--	--	--	--	--	--	--	--	--	--	--	--	--	--	--	--	--	--	--	--	--	--	--	--	--	--	--	--	--	--	--	--	--	--	--	--	--	--	--	--	--	--	--	--	--	--	--	--	--	--	--	--	--	--	--	--	--	--	--	--	--	--	--	--	--	--	--	--	--	--	--	--	--	--	--	--	--	--	--	--	--	--	--	--	--	--	--	--	--	--	--	--	--	--	--	--	--	--	--	--	--	--	--	--	--

フィルタ作業が可能

橋台を選択

昇順(S) 降順(O) 色で並べ替え(I) "(列 F)" からフィルターをクリア(C) 色フィルター(I) テキスト フィルター(E)

検索

☒ (すべて選択)
☐ BOX
☐ BOX(左)
☐ インテグラル橋台
☐ 上部
☐ その他
☐ 箱式橋台
☐ 橋脚
☒ 橋台
☐ 擁壁
☐ (空白セル)

OK キャンセル

ファイル ホーム 挿入 ページレイアウト 数式 データ 校閲 表示

MS 明朝 11 A A

B I U 折り返して全体を表示する セルを結合して中央揃え

条件付き書式 テーブルとして書式設定

スタイル

コンクリート打設管理記録検索システム													
事務所	構造物名		打設時期	構造		寸法				材料			
	箇所	構造物		種類	構造物	部位	リフト高	厚さ(寸)	幅(長さ)	誘発	セメント	混和剤	混和材
周南土木建築事務所	高瀬第4橋	A1橋台	昇順(S)								種	AE減水剤	---
周南土木建築事務所	高瀬第4橋	A1橋台	降順(O)								種	AE減水剤	---
周南土木建築事務所	高瀬第4橋	A1橋台	色で並べ替え(I)								種	AE減水剤	---
周南土木建築事務所	高瀬第4橋	A2橋台	"(列 G)" からフィルターをクリア(C)								種	AE減水剤	---
周南土木建築事務所	高瀬第4橋	A2橋台	色フィルター(I)								種	AE減水剤	---
周南土木建築事務所	高瀬第4橋	A2橋台	テキストフィルター(E)								種	AE減水剤	---
周南土木建築事務所	夜市川周防高瀬対策潮止堰	右岸下流端部	検索				3.0	1.7	11.9	—	高炉B種	AE減水剤	---
周南土木建築事務所	夜市川周防高瀬対策潮止堰	右岸下流変化部	<input type="checkbox"/> 第1床下				3.0	1.1	18.7	—	高炉B種	AE減水剤	---
周南土木建築事務所	夜市川周防高瀬対策潮止堰	右岸下流変化部	<input type="checkbox"/> 第2床下				4.2	1.1	18.7	—	高炉B種	AE減水剤	---
周南土木建築事務所	夜市川周防高瀬対策潮止堰	右岸水叩部	<input checked="" type="checkbox"/> たて壁				2.0	1.1	7.3	—	高炉B種	AE減水剤	---
周南土木建築事務所	夜市川周防高瀬対策潮止堰	右岸水叩部	<input checked="" type="checkbox"/> たて壁①				4.2	1.1	7.3	—	高炉B種	AE減水剤	---
周南土木建築事務所	夜市川周防高瀬対策潮止堰	右岸上流(下流側)	<input checked="" type="checkbox"/> たて壁②				3.0	1.1	15.8	—	高炉B種	AE減水剤	---
周南土木建築事務所	夜市川周防高瀬対策潮止堰	右岸上流(下流側)	<input checked="" type="checkbox"/> たて壁③				3.4	1.1	15.8	—	高炉B種	AE減水剤	---
周南土木建築事務所	夜市川周防高瀬対策潮止堰	右岸上流(上流側)	<input checked="" type="checkbox"/> たて壁④				2.8	2.0	15.8	—	高炉B種	AE減水剤	---
周南土木建築事務所	夜市川周防高瀬対策潮止堰	右岸上流(上流側)	<input type="checkbox"/> 中間杭				3.3	1.4	15.8	—	高炉B種	AE減水剤	---
周南土木建築事務所	夜市川周防高瀬対策潮止堰	右岸上流(上流側)	<input type="checkbox"/> 頂版・側壁				3.6	2.1	1.5	—	高炉B種	AE減水剤	---
周南土木建築事務所	夜市川周防高瀬対策潮止堰	右岸上流(上流側)	<input type="checkbox"/> 頂版等				5.4	0.8	—	—	高炉B種	AE減水剤	---
周南土木建築事務所	夜市川周防高瀬対策潮止堰	右岸上流(上流側)	<input type="checkbox"/> 底版②				0.8	0.8	—	—	高炉B種	AE減水剤	---
周南土木建築事務所	夜市川周防高瀬対策潮止堰	右岸上流(上流側)	<input type="checkbox"/> 柱①				1.2	1.2	—	—	高炉B種	AE減水剤	---
山口土木建築事務所	国道2号高架橋(仮称)	P2橋脚	OK				5.4	0.8	—	—	高炉B種	AE減水剤	---
美祢土木事務所	瀬々川道路面暗渠	①ブロック	キャンセル	10月	RC	BOX	側壁	0.8	0.8	—	高炉B種	AE減水剤	---
美祢土木事務所	瀬々川道路面暗渠	①ブロック		8月	RC	BOX	底版	1.2	1.2	—	高炉B種	AE減水剤	---
美祢土木事務所	瀬々川道路面暗渠	②ブロック		11月	RC	BOX	側壁	5.4	0.8	—	高炉B種	AE減水剤	---
美祢土木事務所	瀬々川道路面暗渠	②ブロック		11月	RC	BOX	頂版	0.8	0.8	—	高炉B種	AE減水剤	---

たて壁、たて壁①、
たて壁②、たて壁③、
たて壁④を選択

ファイル ホーム 挿入 ページレイアウト 数式 データ 校閲 表示

MS 明朝 11 A⁺ A⁻ 折り返して全体を表示する

B I U 色 背景色 セルを結合して中央揃え

数値 % , 0.00 0.00

条件付き書式 テーブルとして書式設定

スタイル

コンクリート打設管理記録検索システム													
事務所	構造物名		打設時期	構造			寸法				材料		
	箇所	構造物		種類	構造物	部位	リフト高(m)	厚さ(m)	幅(長さ)(m)	誘発目地間隔(m)	セメント種類	混和剤	混和材
周南土木建築事務所													
周南土木建築事務所													
周南土木建築事務所													
周南土木建築事務所													
長門土木建築事務所													
下関土木建築事務所													
宇部小野田湾岸道路建設事務所													
山口土木建築事務所	四			RC	橋台	たて壁	2.3	2.0	12.6	—	高炉B種	AE減水剤	---
山口土木建築事務所	四			RC	橋台	たて壁①	2.7	2.1	10.1	—	高炉B種	AE減水剤	---
山口土木建築事務所	四			RC	橋台	たて壁②	1.0	2.1	10.1	—	高炉B種	AE減水剤	---
山口土木建築事務所	四			RC	橋台	たて壁①	1.9	2.1	10.1	—	高炉B種	AE減水剤	---
山口土木建築事務所	四			RC	橋台	たて壁②	4.0	2.1	10.1	—	高炉B種	AE減水剤	---
山口土木建築事務所	国道2			RC	橋台	たて壁①	2.7	2.2	20.3	—	高炉B種	AE減水剤	---
山口土木建築事務所	国道2			RC	橋台	たて壁②	2.7	2.2	20.3	—	高炉B種	AE減水剤	---
山口土木建築事務所	国道2			RC	橋台	たて壁③	2.5	2.2	20.3	—	高炉B種	AE減水剤	---
山口土木建築事務所	国道2			RC	橋台	たて壁①	2.7	1.7	25.0	—	高炉B種	AE減水剤	---
山口土木建築事務所	国道2号高架橋(仮称)	A2橋台	12月	RC	橋台	たて壁②	2.1	1.7	25.0	—	高炉B種	AE減水剤	---
山口土木建築事務所	国道2号高架橋(仮称)	A2橋台	2月	RC	橋台	たて壁③	2.5	1.7	25.0	—	高炉B種	AE減水剤	---
山口土木建築事務所	松坂橋	A1橋台	2月	RC	橋台	たて壁①	1.7	2.0	11.5	—	高炉B種	AE減水剤	膨張材

1~5月、
10月~12月を選択

昇順(S)
降順(Q)
色で並べ替え(I)
"(列 D)" からフィルターをクリア(C)
色フィルター(I)
数値フィルター(E)
検索
■(すべて選択)
☒1月
☒2月
☒3月
☒4月
☒5月
☐6月
☐7月
☐8月
☒10月
☒11月
☒12月
OK
キャンセル

1~5月、
10月~12月を選択

昇順(S)
降順(O)
色で並べ替え(I)
"(列 D)" からフィルターをクリア(C)
色フィルター(I)
数値フィルター(E)

検索

☐ (すべて選択)

☒ 1月
☒ 2月
☒ 3月
☒ 4月
☒ 5月
☐ 6月
☐ 7月
☐ 8月
☒ 10月
☒ 11月
☒ 12月

OK キャンセル

ファイル ホーム 挿入 ページレイアウト 数式 データ 校閲 表示

MS 明朝 11 A⁺ A⁻ 折り返して全体を表示する 条件付き書式 テーブルとして書式設定

B I U 背景色 文字色 罫線 セルを結合して中央揃え 数値 スタイル

コンクリート打設管理記録検索システム													
事務所	構造物名			打設時期	種類	構造		寸法				剤	混和材
	箇所	構造物				構造物	部位						
10	周南土木建築事務所	高瀬第4橋	A2橋台	10月	R	昇順(S)						水剤	---
30	長門土木建築事務所	第1田中橋	A1橋台	10月	R	降順(O)						水剤	---
38	下関土木建築事務所	境橋	A2橋台	2月	R	色で並べ替え(I)						水剤	---
38	宇部小野田湾岸道路建設事務所	大塚側道橋	A1橋台	5月	R	"(列 H)" からフィルターをクリア(C)						水剤	---
39	山口土木建築事務所	四十八瀬川橋	A1橋台	3月	R	色フィルター(I)		10.1	10.1	10.1	10.1	高炉B種	AE減水剤
40	山口土木建築事務所	四十八瀬川橋	A1橋台	3月	R	数値フィルター(E)		2.1	10.1	10.1	10.1	高炉B種	AE減水剤
42	山口土木建築事務所	四十八瀬川橋	A2橋台	1月	R	検索		2.1	10.1	10.1	10.1	高炉B種	AE減水剤
43	山口土木建築事務所	四十八瀬川橋	A2橋台	2月	R	<input checked="" type="checkbox"/> 2.0		2.1	10.1	10.1	10.1	高炉B種	AE減水剤
45	山口土木建築事務所	国道2号高架橋(仮称)	A1橋台	4月	R	<input checked="" type="checkbox"/> 2.1		2.2	20.3	20.3	20.3	高炉B種	AE減水剤
46	山口土木建築事務所	国道2号高架橋(仮称)	A1橋台	5月	R	<input checked="" type="checkbox"/> 2.3		2.2	20.3	20.3	20.3	高炉B種	AE減水剤
50	山口土木建築事務所	国道2号高架橋(仮称)	A2橋台	12月	R	<input checked="" type="checkbox"/> 2.4		1.7	25.0	25.0	25.0	高炉B種	AE減水剤
51	山口土木建築事務所	国道2号高架橋(仮称)	A2橋台	12月	R	<input checked="" type="checkbox"/> 2.5		1.7	25.0	25.0	25.0	高炉B種	AE減水剤
52	山口土木建築事務所	国道2号高架橋(仮称)	A2橋台	2月	R	<input checked="" type="checkbox"/> 2.6		2.0	11.5	11.5	11.5	高炉B種	AE減水剤
54	山口土木建築事務所	松坂橋	A1橋台	2月	R	<input checked="" type="checkbox"/> 2.66		2.0	11.5	11.5	11.5	高炉B種	AE減水剤
55	山口土木建築事務所	松坂橋	A1橋台	3月	RC	<input checked="" type="checkbox"/> 2.7	橋台 たて壁②	3.5	2.0	11.5	11.5	高炉B種	AE減水剤
56	山口土木建築事務所	松坂橋	A1橋台	4月	RC	<input checked="" type="checkbox"/> 2.8	橋台 たて壁③	3.5	2.0	11.5	11.5	高炉B種	AE減水剤
57	山口土木建築事務所	松坂橋	A1橋台	4月	RC	<input checked="" type="checkbox"/> 2.9	橋台 たて壁④	1.7	2.0	11.5	11.5	高炉B種	AE減水剤
59	山口土木建築事務所	松坂橋	A2橋台	5月	RC	<input checked="" type="checkbox"/> 3.0	橋台 たて壁①	1.8	2.0	11.5	11.5	高炉B種	AE減水剤
						<input type="checkbox"/> 3.2							

リフト高
2.0m~3.0mの
ものを選択

ファイル ホーム 挿入 ページレイアウト 数式 データ 校閲 表示

MS 明朝 11 A⁺ A⁻ 折り返して全体を表示する

B I U 背景色 文字色 セルを結合して中央揃え

数値 % , 0.00 0.00

条件付き書式 テーブルとして書式 書式設定

スタイル

コンクリート打設管理記録検索システム													
事務	構造物名			構造		寸法				材料			
	構造物	部位	リフト高(m)	厚さ(m)	幅(長さ)(m)	誘発目地間隔(m)	セメント種類	混和剤	混和材				
10	周南土木建築事務所	橋台	昇順(S)		9.5	—	高炉B種	AE減水剤	---				
30	長門土木建築事務所	橋台	降順(Q)		13.8	—	高炉B種	AE減水剤	---				
38	下関土木建築事務所	橋台	色で並べ替え(I)		7.1	—	高炉B種	AE減水剤	---				
38	宇部小野田湾岸道路	橋台	"(列 I)" からフィルターをクリア(C)		12.8	—	高炉B種	AE減水剤	---				
39	山口土木建築事務所	橋台	色フィルター(I)		10.1	—	高炉B種	AE減水剤	---				
45	山口土木建築事務所	橋台	数値フィルター(E)		20.3	—	高炉B種	AE減水剤	---				
46	山口土木建築事務所	橋台	検索		20.3	—	高炉B種	AE減水剤	---				
50	山口土木建築事務所	橋台	■ (すべて選択)		25.0	—	高炉B種	AE減水剤	---				
51	山口土木建築事務所	橋台	<input checked="" type="checkbox"/> 1.2		25.0	—	高炉B種	AE減水剤	---				
52	山口土木建築事務所	橋台	<input checked="" type="checkbox"/> 1.3		25.0	—	高炉B種	AE減水剤	---				
184	山口土木建築事務所	橋台	<input checked="" type="checkbox"/> 1.4		10.1	—	高炉B種	AE減水剤	---				
188	山口土木建築事務所	橋台	<input checked="" type="checkbox"/> 1.6		—	—	高炉B種	AE減水剤	---				
188	山口土木建築事務所	橋台	<input checked="" type="checkbox"/> 1.7		10.1	—	高炉B種	AE減水剤	---				
234	岩国土木建築事務所	橋台	<input checked="" type="checkbox"/> 1.9		8.6	—	高炉B種	AE減水剤	---				
235	岩国土木建築事務所	橋台	<input checked="" type="checkbox"/> 2.0		8.6	—	高炉B種	AE減水剤	---				
257	山口土木建築事務所	橋台	<input checked="" type="checkbox"/> 2.1		13.1	—	高炉B種	AE減水剤	---				
368	宇部土木建築事務所	橋台	<input checked="" type="checkbox"/> 2.2		2.3	2.0	11.8	—	高炉B種	AE減水剤	---		
369	宇部土木建築事務所	橋台	<input checked="" type="checkbox"/> 2.4		2.8	2.0	11.8	—	高炉B種	AE減水剤	---		
408	萩土木建築事務所	橋台	<input type="checkbox"/> 2.5		2.6	1.3	8.7	—	高炉B種	---	---		
	萩土木建築事務所	橋台			2.8	1.3	8.7	—	高炉B種	---	---		

厚さ
1.2m~2.2mの
ものを選択

ファイル ホーム 挿入 ページレイアウト 数式 データ 校閲 表示

MS 明朝 11 A⁺ A⁻ 折り返して全体を表示する 条件付き書式 テーブルとして書式設定

B I U 背景色 文字色 罫線 セルを結合して中央揃え 数値 スタイル

コンクリート打設管理記録検索システム														
事務所	構造物名		打設時期	構造			寸法				材料			
	箇所	構造物		種類	構造物	部位	リフト高 (m)	厚さ (m)	幅 (長さ) (m)	誘発目地間隔 (m)	セメント種類	混和剤	混和材	
5														
10	周南土木建築事務所					たて壁					—	高炉B種	AE減水剤	---
30	長門土木建築事務所					たて壁					—	高炉B種	AE減水剤	---
36	下関土木建築事務所					たて壁					—	高炉B種	AE減水剤	---
38	宇部小野田湾岸道路建設事務所					たて壁					—	高炉B種	AE減水剤	---
39	山口土木建築事務所					たて壁					—	高炉B種	AE減水剤	---
45	山口土木建築事務所					たて壁					—	高炉B種	AE減水剤	---
46	山口土木建築事務所					たて壁					—	高炉B種	AE減水剤	---
50	山口土木建築事務所	国道2号高架橋（仮称）	A2橋台	12月		たて壁					—	高炉B種	AE減水剤	---
51	山口土木建築事務所	国道2号高架橋（仮称）	A2橋台	12月	RC	橋台					—	高炉B種	AE減水剤	---
52	山口土木建築事務所	国道2号高架橋（仮称）	A2橋台	2月	RC	橋台					—	高炉B種	AE減水剤	---
234	岩国土木建築事務所	第2赤谷橋（仮称）	A2橋台	10月	RC	橋台					—	高炉B種	AE減水剤	---
235	岩国土木建築事務所	第2赤谷橋（仮称）	A2橋台	12月	RC	橋台					—	高炉B種	AE減水剤	---
257	山口土木建築事務所	新坂本橋（仮称）	A2橋台	10月	RC	橋台					—	高炉B種	AE減水剤	---
368	宇部土木建築事務所	持世寺橋	A1橋台	2月	RC	橋台					—	高炉B種	AE減水剤	---
369	宇部土木建築事務所	持世寺橋	A1橋台	3月	RC	橋台					—	高炉B種	AE減水剤	---
408	萩土木建築事務所	北畑川橋（仮称）	A2橋台	1月	RC	橋台					—	高炉B種	---	---
409	萩土木建築事務所	北畑川橋（仮称）	A2橋台	2月	RC	橋台	たて壁②	2.6	1.3	8.7	—	高炉B種	---	---
423	萩土木建築事務所	黒川橋	A2橋台	3月	RC	橋台	たて壁	2.5	1.3	8.2	—	高炉B種	AE減水剤	---
552	美祿土木事務所	C2ランプ橋	A1橋台	4月	RC	橋台	たて壁①	2.6	2.2	16.0	—	高炉B種	AE減水剤	---

幅（長さ）
7.2m～9.2mの
ものを選択

昇順(S)
降順(D)
色で並べ替え(I)
"(列 J)" からフィルターをクリア(C)
色フィルター(I)
数値フィルター(E)
検索
3.5
6.8
7.1
8
8.0
8.2
8.3
8.5
8.6
8.7
8.9
9.5
OK
キャンセル

幅(長さ)
7.2m~9.2mの
ものを選択

昇順(S)
降順(D)
色で並べ替え(I)
" (列 J) " からフィルターをクリア(C)
色フィルター(I)
数値フィルター(E)

検索

☐ 8.5
☐ 6.8
☒ 7.1
☒ 8
☒ 8.0
☒ 8.2
☒ 8.3
☒ 8.5
☒ 8.6
☒ 8.7
☒ 9.2
☐ 9.5

OK

キャンセル

設定した条件での抽出完了

	A	B																R	S	T	U	V	
1																							
2																							
3																							
4																							
5																							
38	下関土木建築事務所	境橋	A2橋台	2月	RC	橋台	たて壁	2.9	1.3	7.1	—	高炉B種	AE減水剤	---	補強鉄筋B	0.16	0.08	33.0	11.0	42.8	0.00	H18-A-005-02	
234	岩国土木建築事務所	第2赤谷橋（仮称）	A2橋台	10月	RC	橋台	たて壁①	3.0	1.3	8.6	—	高炉B種	AE減水剤	---	---	0.24	---	30.3	21.0	80.0	0.06	H19-A-001-02	
235	岩国土木建築事務所	第2赤谷橋（仮称）	A2橋台	12月	RC	橋台	たて壁②	2.1	1.3	8.6	—	高炉B種	AE減水剤	---	---	0.24	---	32.0	15.0	47.7	0.06	H19-A-001-03	
408	森土木建築事務所	北畑川橋（仮称）	A2橋台	1月	RC	橋台	たて壁①	2.6	1.3	8.7	—	高炉B種	---	---	補強鉄筋A	0.25	0.10	33.8	11.2	41.5	0.00	H19-A-008-02	H21
409	森土木建築事務所	北畑川橋（仮称）	A2橋台	2月	RC	橋台	たて壁②	2.6	1.3	8.7	—	高炉B種	---	---	補強鉄筋A	0.24	0.10	34.9	8.3	40.5	0.00	H19-A-008-03	H21
423	森土木建築事務所	黒川橋	A2橋台	3月	RC	橋台	たて壁	2.5	1.3	8.2	—	高炉B種	AE減水剤	---	補強鉄筋A+B	0.27	0.08	30.3	14.4	49.4	0.15	H19-A-012-01	
592	岩国土木建築事務所	第2赤谷橋	A1橋台	2月	RC	橋台	たて壁①	2.7	1.3	8.7	—	高炉B種	---	---	補強鉄筋A	0.30	0.12	31.9	9.0	—	0.00	H20-A-002-02	
659	山口土木建築事務所	御局橋	A1橋台	4月	RC	橋台	たて壁	2.0	1.3	8.2	—	高炉B種	AE減水剤	---	---	0.08	---	35.1	17.0	—	0.00	H19-A-031-02	
682	山口土木建築事務所	御局橋	A2橋台	11月	RC	橋台	たて壁	2.0	1.3	8.2	—	高炉B種	AE減水剤	---	---	0.08	---	34.8	15.0	—	0.00	H19-A-032-02	
672	山口土木建築事務所	郷之尾堤小橋	A1橋台	5月	RC	橋台	たて壁①	2.7	1.3	8.0	—	高炉B種	AE減水剤	---	補強鉄筋A	0.45	0.32	35.6	21.0	58.4	0.00	H20-A-008-01	
676	山口土木建築事務所	郷之尾堤小橋	A2橋台	5月	RC	橋台	たて壁①	2.7	1.3	8.0	—	高炉B種	AE減水剤	---	補強鉄筋A	0.31	0.18	35.6	20.0	58.2	0.00	H20-A-008-01	
745	森土木建築事務所	北畑川橋	A1橋台	1月	RC	橋台	たて壁①	2.7	1.3	8.5	—	高炉B種	AE減水剤	---	---	0.10	---	32.6	14.0	42.6	0.00	H20-A-011-02	
746	森土木建築事務所	北畑川橋	A1橋台	1月	RC	橋台	たて壁②	2.4	1.3	8.5	—	高炉B種	AE減水剤	---	---	0.10	---	31.9	14.0	—	0.00	H20-A-011-03	
959	防府土木建築事務所	朝田IC Bランプ橋	橋台A1	3月	RC	橋台	たて壁①	2.7	1.7	8.3	---	高炉B種	AE減水剤	---	補強鉄筋A	0.2	---	35.7	15.0	54.2	0.06	H21-A-004-02	
980	防府土木建築事務所	朝田IC Bランプ橋	橋台A1	3月	RC	橋台	たて壁②	2.7	1.7	8.3	---	高炉B種	AE減水剤	---	補強鉄筋A	0.21	---	33.9	10.0	50	0.00	H21-A-004-03	
964	防府土木建築事務所	朝田IC Bランプ橋	橋台A2	4月	RC	橋台	たて壁	2.7	1.7	8	---	高炉B種	AE減水剤	---	補強鉄筋A	0.2	---	32.0	18.0	55.9	0.04	H21-A-005-03	
1010	防府土木建築事務所	4号橋	A2橋台	11月	RC	橋台	たて壁	2.3	1.6	9.2	---	高炉B種	AE減水剤	---	---	0.1	---	35.3	18.0	56.5	0.00	H22-A-003-02	
1038	防府土木建築事務所	第二千歳橋	A1橋台	1月	RC	橋台	たて壁	2.1	1.3	8.2	---	高炉B種	AE減水剤	---	補強鉄筋A	0.31	---	35.4	7.0	38.2	0.00	H22-A-006-02	
1066																							
1067																							
1068																							
1069																							

	設計(対策前)	抽出条件	備 考
構造物	橋台	橋台	
部位	たて壁	たて壁	
施工時期	12月～2月	10月～5月	
リフト高	2.5m	2.0m～3.0m	リフト割2.5m+2.5m＝5.0m
厚さ	1.7m	1.2m～2.2m	
幅	8.2m	7.2m～9.2m	
鉄筋比	0.15%	全て	
補強材料		全て	

2. 橋台たて壁の資料作成例 (材料による抑制対策が必要な場合)

資料(監督職員が事業主管課と協議する際の資料例)

- ① ひび割れ抑制対策協議資料(※1)
- ② 図面(一般図、構造図、配筋図、かぶり詳細図)(※2)
- ③ 工程表(コンクリート打込み時期が分かるもの)(※2)
- ④ コンクリート打設管理記録の記録シート①②(※1)
- ⑤ 類似事例一覧表(※3)

(※1)・・・発注者が一部を記入して受注者に渡しますので、追加記入してください。

(※2)・・・依頼時における図面と工程表のデータを提供してください。(設計成果品の一部となるものであり、別途作成する必要はありません。)

(※3)・・・発注者が作成します。

①ひび割れ抑制対策協議資料

設計段階【発注者記入】

着色セル(橙色部分)について発注者が記入して、設計者に渡す

ひび割れ抑制対策協議資料

発注機関	〇〇土木建築事務所
監督職員	工務〇課〇班 〇〇〇〇
受注者	(株)〇〇コンサルタント または、 〇〇建設(株)
発注年度	平成25年度
業務名	単独道路改良工事第1工区
事業箇所	〇〇市〇町
構造物名	〇〇橋(〇〇〇〇〇きょう)(仮称)
橋長	L=20.5m
上部工形式	プレテンションホロー桁橋
下部工形式	逆T式橋台

打込み時期・材料による対策の検討

対策箇所	対策実施前					抑制対策案
	鉄筋比(%)	H(m)	T(m)	W(m)	打込み時期	
A1橋台たて壁①	0.09%	2.5	1.8	10.3	1月	補強鉄筋A+Bを配置 対策後鉄筋比 0.31%
A1橋台たて壁②	0.10%	2.5	1.8	10.3	1月	補強鉄筋A+Bを配置 対策後鉄筋比 0.30%
A1橋台胸壁	0.34%	1.3	0.7	10.3	2月	補強鉄筋Bを配置 対策後鉄筋比 0.52%
A2橋台たて壁①	0.10%	2.3	1.8	10.3	3月	補強鉄筋A+Bを配置 対策後鉄筋比 0.30%
A2橋台たて壁②	0.11%	2.2	1.8	10.3	3月	補強鉄筋A+Bを配置 対策後鉄筋比 0.32%
A2橋台胸壁	0.33%	1.3	0.7	10.3	4月	補強鉄筋Bを配置 対策後鉄筋比 0.51%
特記事項	なし					

設計段階【発注者記入】

着色セル(橙色部分)について発注者が記入して、設計者に渡す

鉄筋比計算表

〇材料によるひび割れ抑制対策

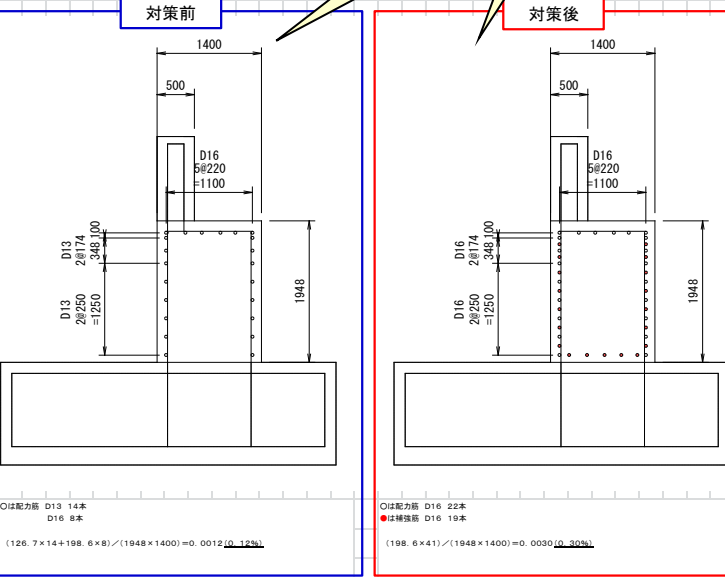
山口県技術管理課公開の「コンクリート構造物ひび割れ抑制対策資料」に記載された下表により、補強鉄筋の追加による抑制対策を実施する。

表3. 1. 4 材料等による有効な抑制対策一覧(「コンクリート構造物ひび割れ抑制対策資料」P3-2より抜粋)

構造物(部位)	抑制対策	備考
ボックスカルバート	誘発目地の設置	・打設温度が低い時期 : 5.0m程度 ・その他の時期 : 3.5m程度
橋台胸壁	補強鉄筋の追加	鉄筋比0.5%程度
	膨張材の使用	
橋台たて壁	補強鉄筋の追加	
全構造物	養生方法の工夫実施	

配筋に関する考え方および横断面図は以下のとおり。

1. 効果の大きいタイプAを選択
2. タイプAのみでは鉄筋比0.3%を満足できない場合、タイプBも採用
3. タイプA+タイプBでも鉄筋比0.3%を満足できない場合、配筋の径を変更



タイプA+Bで目標とする鉄筋比に達したので、タイプA+Bを採用する。

③工程表(コンクリート打ち込み時期が分かるもの)

(例1)

計 画 工 程 表										
	1年目					2年目				
	11月	12月	1月	2月	3月	11月	12月	1月	2月	3月
A1橋台	■	■ ■	■■■■■	■ ■						
A2橋台						■	■ ■ ■	■■■■■	■ ■	

■■■■■ コンクリート打ち込み

(例2)

計 画 工 程 表																
工 種	月 日		10月		11月		12月		1月		2月		3月		4月	
			10	20	10	20	10	20	10	20	10	20	10	20	10	20
準備工			■■■■■													
土工					■■■■■											
A1橋台工							■■■■■	■■■■■	■■■■■							
ブロック積工											■■■■■					
片付け													■■■■■			

⑤類似事例一覧表

「データベースから抽出した類似施工事例」

A1橋台(たて壁①、②)

事務所	構造物名		打設 時期	構造			寸法				材料				コンクリート				最大 ひび割れ幅 (mm)	整理番号 (番号をクリック すると詳細を確認 できます。)	HP掲載年月	
	箇所	構造物		種類	構造物	部位	リフト高 (m)	厚さ(m)	幅 (長さ) (m)	誘発 目地間隔 (m)	セメント 種類	混和剤	混和材	補強材料	鉄筋比(%)		試験強度 (N/mm ²)	打設温度 (℃)				最高温度 (℃)
															実施	(参考) 補強検 討前						
周南土木建築事務所	高瀬第4橋	A2橋台	10月	RC	橋台	たて壁③	2.9	1.6	9.5	—	高炉B種	AE減水剤	---	---	---	---	31.1	24.0	62.0	0.15	H18-A-002-04	H19.12
山口土木建築事務所	四十八瀬川橋	A1橋台	3月	RC	橋台	たて壁①	2.7	2.1	10.1	—	高炉B種	AE減水剤	---	アラミド	0.05	---	35.4	13.0	60.5	0.35	H18-A-007-02	H19.12
岩国土木建築事務所	第2赤谷橋 (仮称)	A2橋台	12月	RC	橋台	たて壁②	2.1	1.3	8.6	—	高炉B種	AE減水剤	---	---	0.24	---	32.0	15.0	47.7	0.06	H19-A-001-03	H20.6
宇部土木建築事務所	持世寺橋	A1橋台	2月	RC	橋台	たて壁①	2.3	2.0	11.8	—	高炉B種	AE減水剤	---	---	0.08	---	38.4	10.0	50.9	0.00	H19-A-008-02	H20.10
宇部土木建築事務所	持世寺橋	A1橋台	3月	RC	橋台	たて壁②	2.9	2.0	11.8	—	高炉B種	AE減水剤	---	---	0.08	---	36.0	15.0	53.6	0.00	H19-A-008-03	H20.10
萩土木建築事務所	黒川橋	A2橋台	3月	RC	橋台	たて壁	2.5	1.3	8.2	—	高炉B種	AE減水剤	---	補強鉄筋A+B	0.27	0.08	30.3	14.4	49.4	0.15	H19-A-012-01	H20.10
山口土木建築事務所	神泉堤橋	A1橋台	1月	RC	橋台	たて壁①	2.7	2.5	10.4	—	高炉B種	AE減水剤	---	補強鉄筋A+B	0.30	0.08	36.5	10.0	50.2	0.20	H19-A-018-02	H21.4
山口土木建築事務所	神泉堤橋	A1橋台	2月	RC	橋台	たて壁②	2.7	2.5	10.4	—	高炉B種	AE減水剤	---	補強鉄筋A+B	0.26	0.08	35.5	10.0	50.1	0.00	H19-A-018-03	H21.4
岩国土木建築事務所	第2赤谷橋	A1橋台	2月	RC	橋台	たて壁①	2.7	1.3	8.7	—	高炉B種	---	---	補強鉄筋A	0.30	0.12	31.9	9.0	—	0.00	H20-A-002-02	H22.2
山口土木建築事務所	御局橋	A1橋台	4月	RC	橋台	たて壁	2.0	1.3	8.2	—	高炉B種	AE減水剤	---	---	0.08	---	35.1	17.0	—	0.00	H19-A-031-02	H22.2
山口土木建築事務所	御局橋	A2橋台	11月	RC	橋台	たて壁	2.0	1.3	8.2	—	高炉B種	AE減水剤	---	---	0.08	---	34.8	15.0	—	0.00	H19-A-032-02	H22.2
萩土木建築事務所	北畑川橋	A1橋台	1月	RC	橋台	たて壁①	2.7	1.3	8.5	—	高炉B種	AE減水剤	---	---	0.10	---	32.6	14.0	42.6	0.00	H20-A-011-02	H22.2
萩土木建築事務所	北畑川橋	A1橋台	1月	RC	橋台	たて壁②	2.4	1.3	8.5	—	高炉B種	AE減水剤	---	---	0.10	---	31.9	14.0	—	0.00	H20-A-011-03	H22.2
山口土木建築事務所	鍛冶畑川高架橋	A2橋台	10月	RC	橋台	たて壁①	2.7	2.0	10.05	—	低発	---	---	---	---	---	---	---	---	0.4	H17-A-801-03	H22.7 H22.7修正
山口土木建築事務所	鍛冶畑川高架橋	A2橋台	11月	RC	橋台	たて壁②	2.4	2.0	10.05	—	低発	---	---	---	---	---	---	---	---	-	H17-A-801-04	H22.7
防府土木建築事務所	朝田IC Bランプ橋	橋台A1	3月	RC	橋台	たて壁①	2.7	1.7	8.3	---	高炉B種	AE減水剤	---	補強鉄筋A	0.2	---	35.7	15.0	54.2	0.06	H21-A-004-02	H23.10
防府土木建築事務所	朝田IC Bランプ橋	橋台A1	3月	RC	橋台	たて壁②	2.7	1.7	8.3	---	高炉B種	AE減水剤	---	補強鉄筋A	0.21	---	33.9	10.0	50	0.00	H21-A-004-03	H23.10
防府土木建築事務所	朝田IC Bランプ橋	橋台A2	4月	RC	橋台	たて壁	2.7	1.7	8	---	高炉B種	AE減水剤	---	補強鉄筋A	0.2	---	32.0	16.0	55.9	0.04	H21-A-005-03	H23.10
岩国土木建築事務所	欽明路2号橋	A1橋台	11月	RC	橋台	たて壁①	2.7	1.3	10.6	---	高炉B種	AE減水剤	---	---	0.05	---	32.5	7.0	42.2	0.50	H21-A-006-02	H23.10
防府土木建築事務所	4号橋	A2橋台	11月	RC	橋台	たて壁	2.3	1.6	9.2	---	高炉B種	AE減水剤	---	---	0.1	---	35.3	18.0	56.5	0.00	H22-A-003-02	H24.3
防府土木建築事務所	第二千歳橋	A1橋台	1月	RC	橋台	たて壁	2.1	1.3	8.2	---	高炉B種	AE減水剤	---	補強鉄筋A	0.31	---	35.4	7.0	36.2	0.00	H22-A-006-02	H24.11

使用した条件

寸法が類似した施工例を抜粋・施工例が少ない場合、抽出条件を変更して、再抽出する。

有害なひび割れ(W=0.15)発生例あり

【計画条件】

橋台たて壁 H=2.5m T=1.8m W=10.3m 打設時期1月

【抽出条件】

構造物: 橋台

部位: たて壁

リフト高さ: $2.0\text{m} \leq H \leq 3.0\text{m}$

厚さ: $1.0\text{m} \leq T \leq 2.5\text{m}$

幅: $8.0\text{m} \leq W \leq 12.0\text{m}$

打設時期: 10月~5月

○・・・沈下ひび割れ以外の、ひび割れの幅は、0.10mm以下

□・・・有害なひび割れが発生

☆・・・ひび割れの種類不明

3. ボックスカルバート側壁の資料作成例 (材料による抑制対策が必要な場合)

資料(監督職員が事業主管課と協議する際の資料例)

- ① ひび割れ抑制対策協議資料(※1)
- ② 図面(一般図、構造図、配筋図、かぶり詳細図)(※2)
- ③ 工程表(コンクリート打込み時期が分かるもの)(※2)
- ④ コンクリート打設管理記録の記録シート①②(※1)
- ⑤ 類似事例一覧表(※3)

(※1)・・・発注者が一部を記入して受注者に渡しますので、追加記入してください。

(※2)・・・依頼時における図面と工程表のデータを提供してください。(設計成果品の一部となるものであり、別途作成する必要はありません。)

(※3)・・・発注者が作成します。

①ひび割れ抑制対策協議資料

ひび割れ抑制対策協議資料

発注機関	〇〇土木建築事務所	着色セル(橙色部分)について発注者が記入して、設計者に渡す
監督職員	工務〇課〇班 〇〇〇〇	
受注者	(株)〇〇コンサルタント または、 〇〇建設(株)	
発注年度	平成25年度	
業務名	単独道路改良工事第1工区	
事業箇所	〇〇市〇町	
構造物名	〇号ボックスカルバート(仮称)	
延長	12.0m+10.0m	
構造物概要	内空高=4.7m、内空幅3.0m	

設計段階【発注者記入】

着色セル(橙色部分)について発注者が記入して、設計者に渡す

打込み時期・材料による対策の検討

[illegible]

設計段階【発注者記入】

着色セル(橙色部分)について発注者が記入して、設計者に渡す

誘発目地

○誘発目地によるひび割れ抑制対策

山口県技術管理課公開の「コンクリート構造物ひび割れ抑制対策資料」に記載された下表により、誘発目地による抑制対策を実施する。

表3. 1. 4 材料等による有効な抑制対策一覧(「コンクリート構造物ひび割れ抑制対策資料 IP3-2より抜粋」)

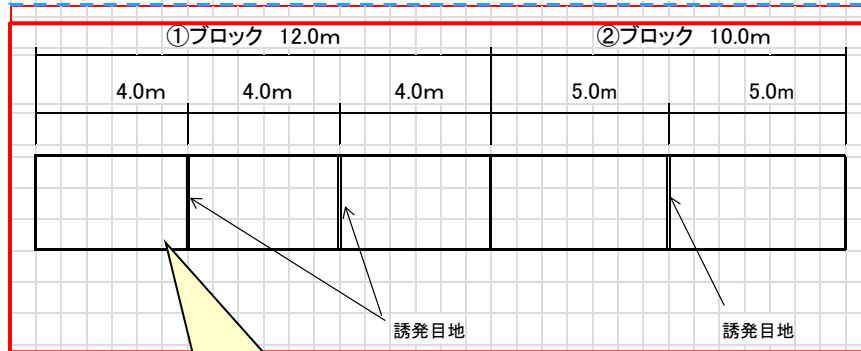
構造物(部位)	抑制対策	備 考
ボックスカルバート	誘発目地の設置	・打設温度が低い時期 :5.0m程度 ・その他の時期 :3.5m程度
橋台胸壁	補強鉄筋の追加	鉄筋比0.5%程度
	膨張材の使用	補強鉄筋の配置が困難な場合
橋台たて壁	補強鉄筋の追加	鉄筋比0.3%程度
全構造物	養生方法の工夫実施	

誘発目地に関する考え方および横断図は以下のとおり。

- [illegible]

【①ブロック】 L=12.0m 誘発目地間隔 4.0m — 4.0m — 4.0m

【②ブロック】 L=10.0m 誘発目地間隔 5.0m — 5.0m



設計段階【設計者が図面を添付する】

設計段階【発注者記入】
 枠内について発注者が
 記入して、設計者に渡す

○対策資料

○コンクリート打設管理記録

○施工状況把握チェックシート

「山口県技術管理HP～コンクリートのひび割れ抑制対策～」よりダウンロード

<http://www.pref.yamaguchi.lg.jp/cms/a18000/hibiware/hibiwareyokusei.html>

○データベース

「山口県建設技術センターHP～コンクリート構造物ひび割れ抑制対策～」よりダウンロード

<http://www.yama-ctc.or.jp/data/index.html>