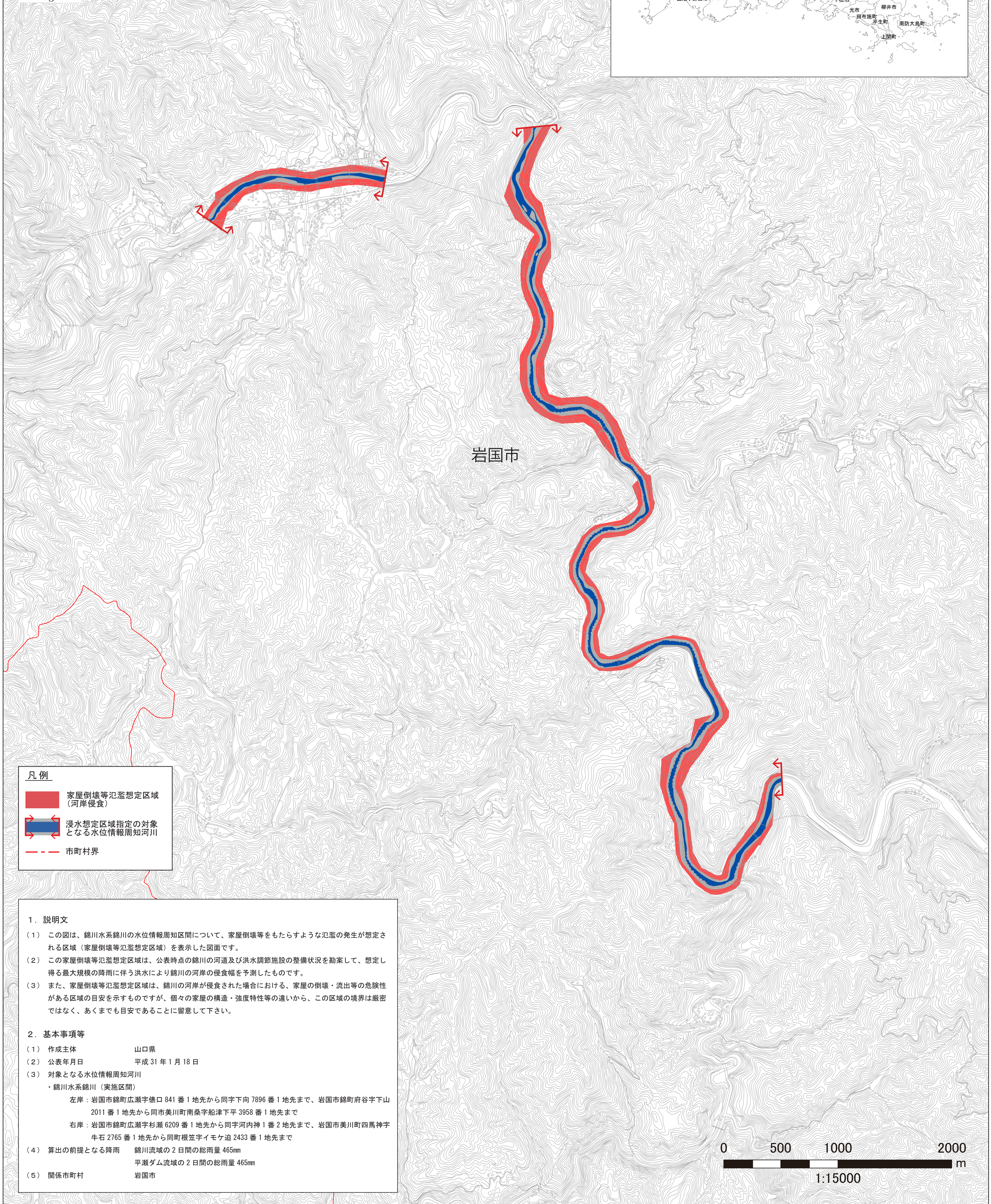


錦川水系錦川洪水浸水想定区域図 (家屋倒壊等氾濫想定区域 (河岸侵食))



凡例

- 家屋倒壊等氾濫想定区域 (河岸侵食)
- 浸水想定区域指定の対象となる水位情報周知河川
- 市町村界

1. 説明文

(1) この図は、錦川水系錦川の水位情報周知区間について、家屋倒壊等をもたらすような氾濫の発生が想定される区域 (家屋倒壊等氾濫想定区域) を表示した図面です。

(2) この家屋倒壊等氾濫想定区域は、公表時点の錦川の河道及び洪水調節施設の整備状況を勘案して、想定し得る最大規模の降雨に伴う洪水により錦川の河岸の侵食幅を予測したものです。

(3) また、家屋倒壊等氾濫想定区域は、錦川の河岸が侵食された場合における、家屋の倒壊・流出等の危険性がある区域の目安を示すものですが、個々の家屋の構造・強度特性等の違いから、この区域の境界は厳密ではなく、あくまでも目安であることに留意して下さい。

2. 基本事項等

(1) 作成主体 山口県

(2) 公表年月日 平成31年1月18日

(3) 対象となる水位情報周知河川
・錦川水系錦川 (実施区間)
左岸：岩国市錦町広瀬字俵口 841 番 1 地先から同字下向 7896 番 1 地先まで、岩国市錦町府谷字下山 2011 番 1 地先から同市美川町南桑字船津下平 3958 番 1 地先まで
右岸：岩国市錦町広瀬字杉瀬 6209 番 1 地先から同字河内神 1 番 2 地先まで、岩国市美川町四馬神字牛石 2765 番 1 地先から同町根笠字イモケ迫 2433 番 1 地先まで

(4) 算出の前提となる降雨 錦川流域の 2 日間の総雨量 465mm
平瀬ダム流域の 2 日間の総雨量 465mm

(5) 関係市町村 岩国市

