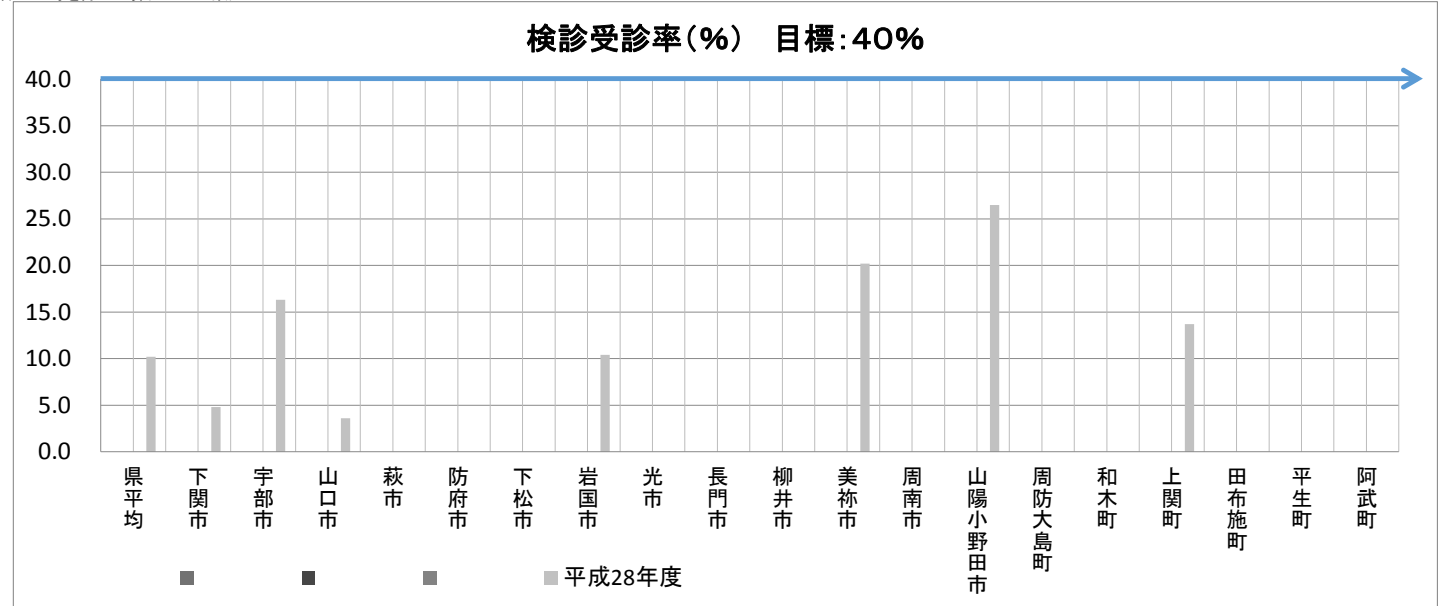


## 平成28年度【胃がん(内視鏡)】市町別精度指標

### ◆ 検診受診率(%) (受診率の算出に用いた対象者数は、就業者人口等を除いて算出した人数)

	平成28年度
県平均	10.2
下関市	4.8
宇部市	16.3
山口市	3.6
萩市	-
防府市	-
下松市	-
岩国市	10.4
光市	-
長門市	-
柳井市	-
美祢市	20.2
周南市	-
山陽小野田市	26.5
周防大島町	-
和木町	-
上関町	13.7
田布施町	-
平生町	-
阿武町	-

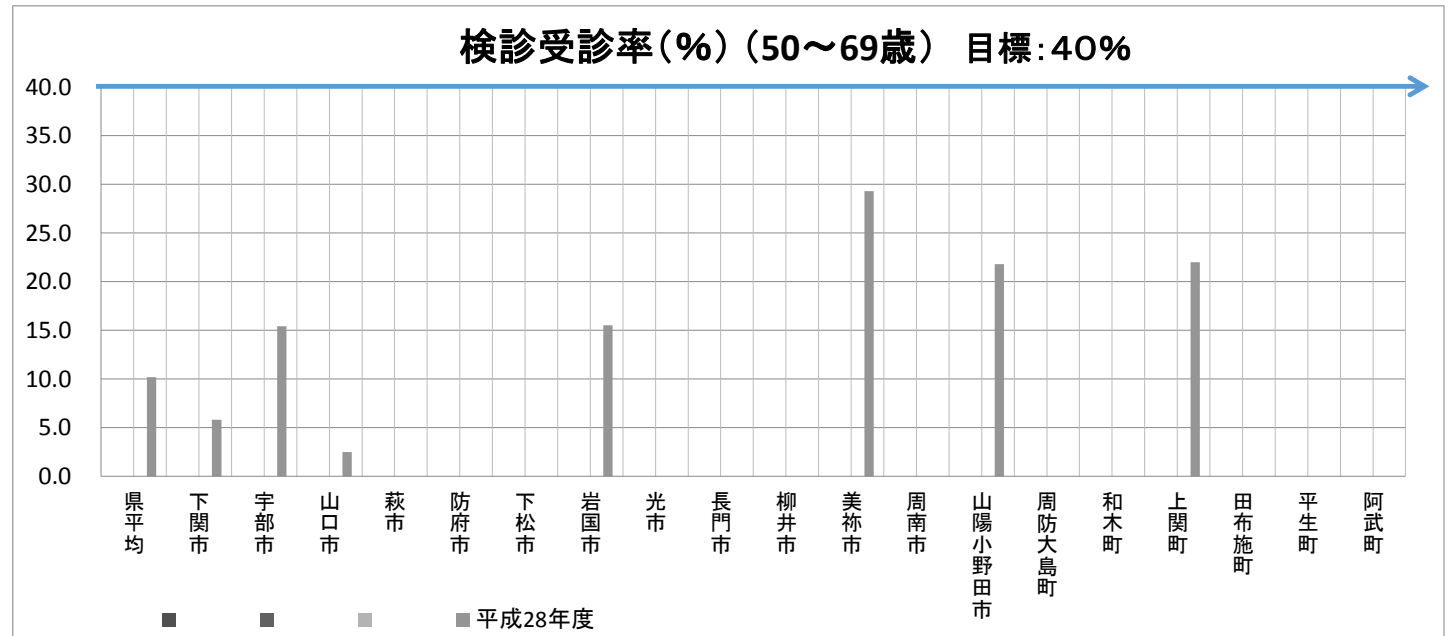
※H28年度は、県報告の速報値



### ◆ 検診受診率(%) (50~69歳)

	平成28年度
県平均	10.2
下関市	5.8
宇部市	15.4
山口市	2.5
萩市	-
防府市	-
下松市	-
岩国市	15.5
光市	-
長門市	-
柳井市	-
美祢市	29.3
周南市	-
山陽小野田市	21.8
周防大島町	-
和木町	-
上関町	22.0
田布施町	-
平生町	-
阿武町	-

※H28年度は、県報告の速報値。



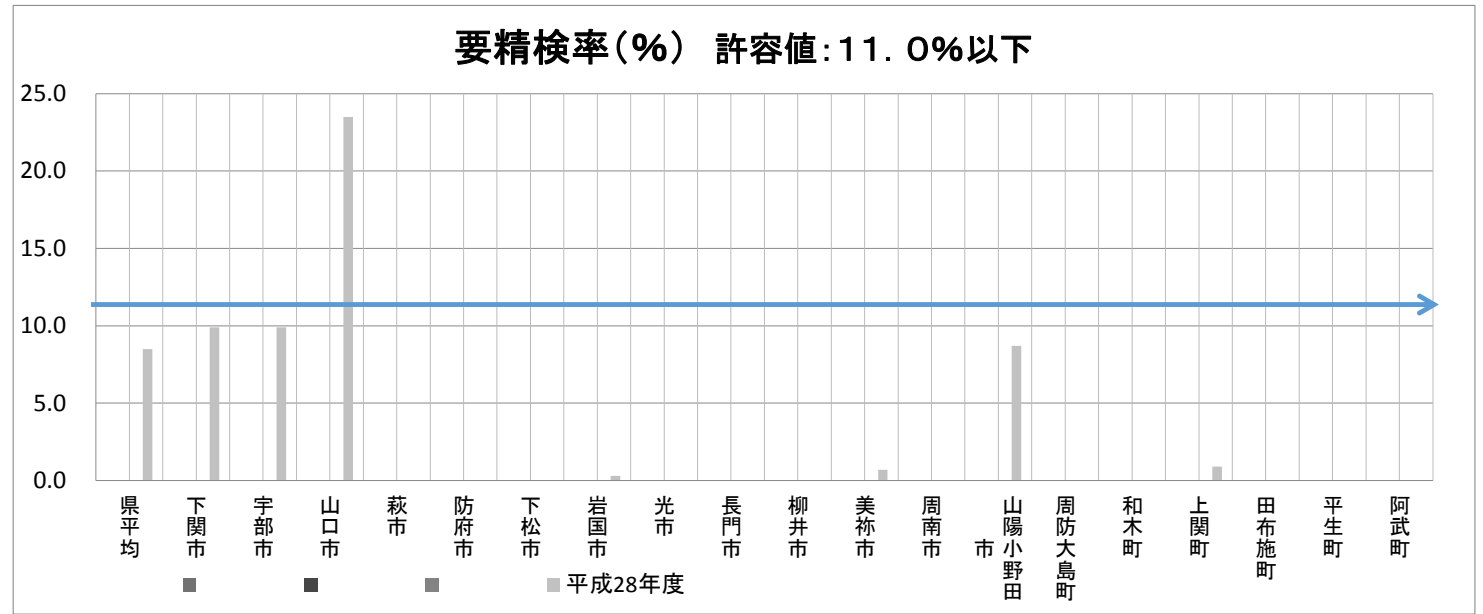
## 平成28年度【胃がん(内視鏡)】市町別精度指標

### ◆要精検率(%)

■: 許容値を満たしていない市町

	平成28年度
県平均	8.5
下関市	9.9
宇部市	9.9
山口市	23.5
萩市	-
防府市	-
下松市	-
岩国市	0.3
光市	-
長門市	-
柳井市	-
美祢市	0.7
周南市	-
山陽小野田市	8.7
周防大島町	-
和木町	-
上関町	0.9
田布施町	-
平生町	-
阿武町	-

※H28年度は、県報告の速報値

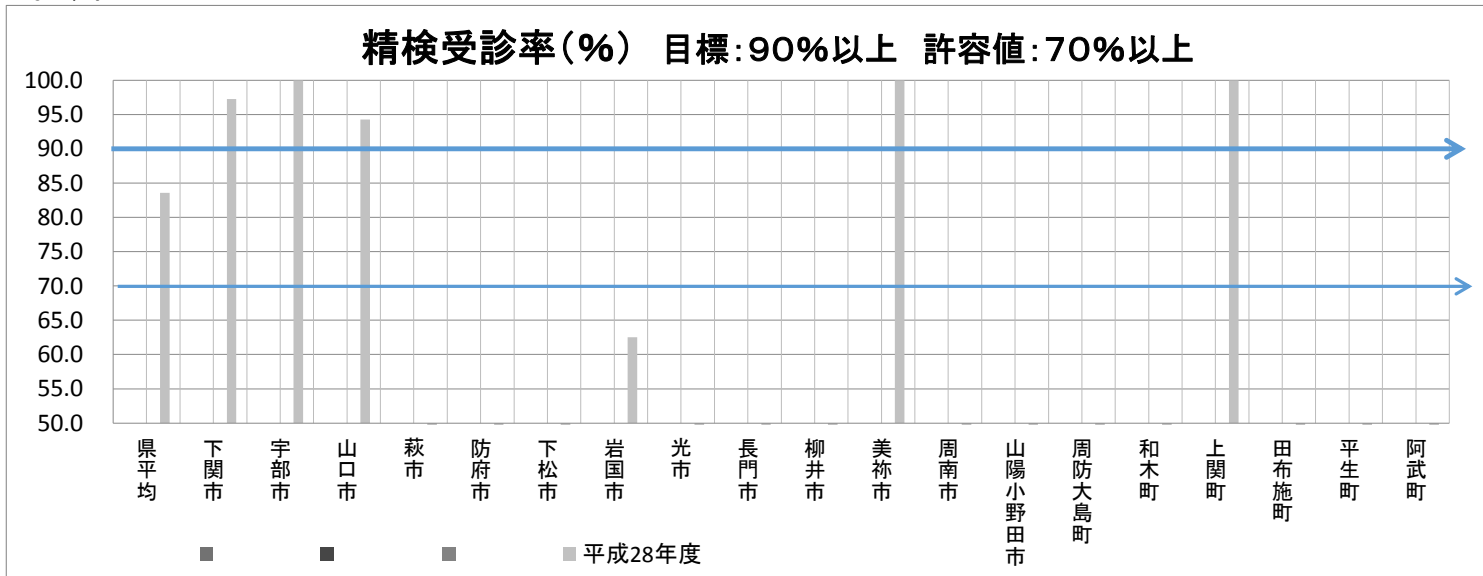


### ◆精検受診率(%)

■: 許容値を満たしていない市町

	平成28年度
県平均	83.6
下関市	97.3
宇部市	100.0
山口市	94.3
萩市	-
防府市	-
下松市	-
岩国市	62.5
光市	-
長門市	-
柳井市	-
美祢市	100.0
周南市	-
山陽小野田市	11.1
周防大島町	-
和木町	-
上関町	100.0
田布施町	-
平生町	-
阿武町	-

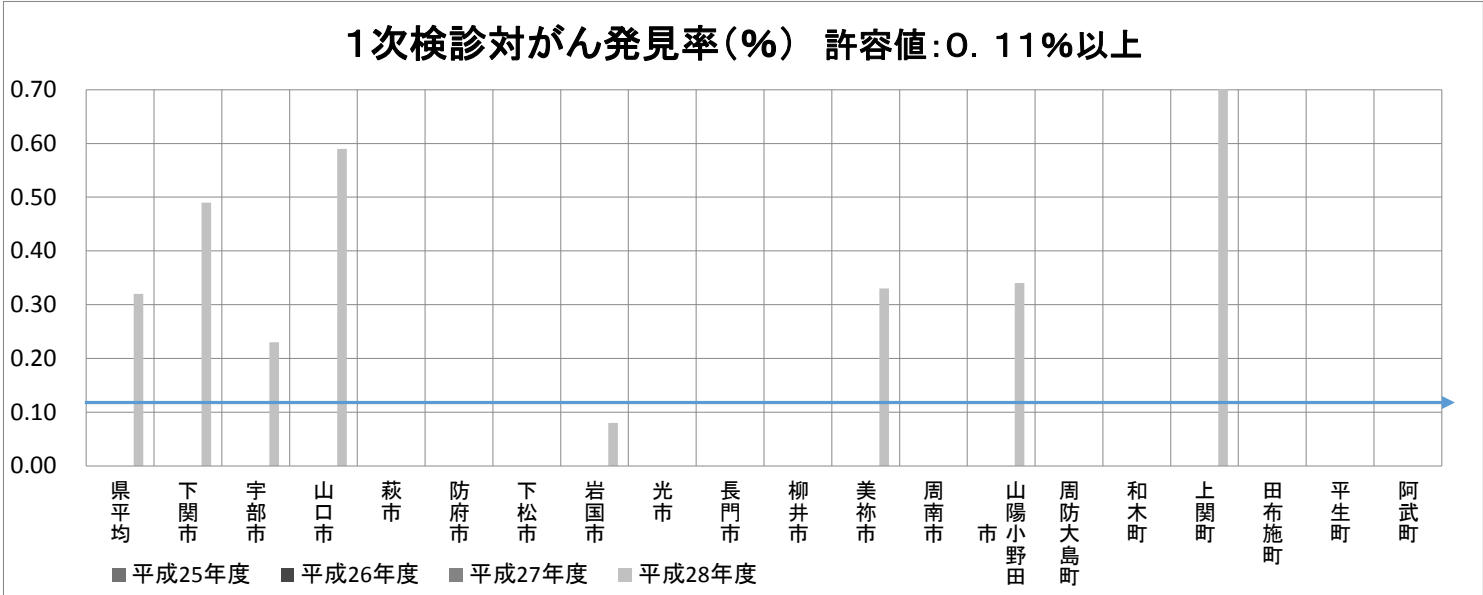
※H28年度は、県報告の速報値



## 平成28年度【胃がん(内視鏡)】市町別精度指標

◆1次検診対がん発見率(%)  :許容値を満たしていない市町

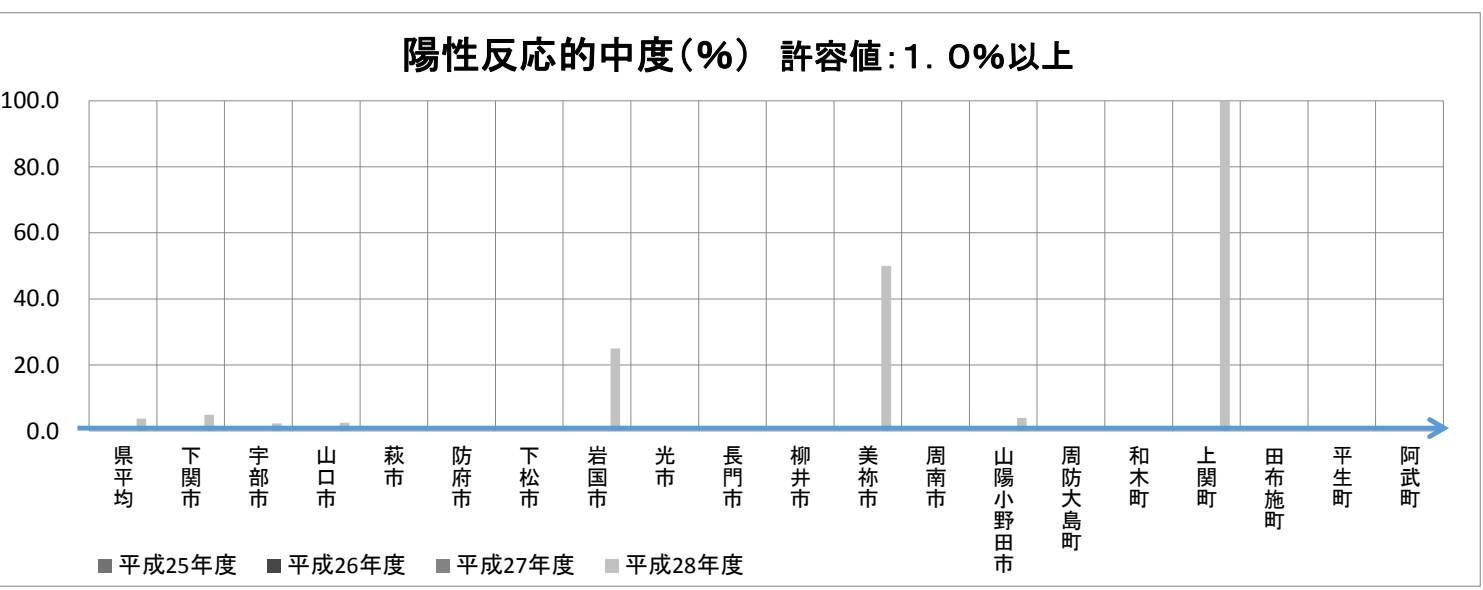
	平成25年度	平成26年度	平成27年度	平成28年度
県平均				0.32
下関市				0.49
宇部市				0.23
山口市				0.59
萩市				-
防府市				-
下松市				-
岩国市				0.08
光市				-
長門市				-
柳井市				-
美祢市				0.33
周南市				-
山陽小野田市				0.34
周防大島町				-
和木町				-
上関町				0.86
田布施町				-
平生町				-
阿武町				-



※H28年度は、県報告の速報値

◆陽性反応的中度(%)  :許容値を満たしていない市町

	平成25年度	平成26年度	平成27年度	平成28年度
県平均				3.7
下関市				4.9
宇部市				2.3
山口市				2.5
萩市				-
防府市				-
下松市				-
岩国市				25.0
光市				-
長門市				-
柳井市				-
美祢市				50.0
周南市				-
山陽小野田市				3.9
周防大島町				-
和木町				-
上関町				100.0
田布施町				-
平生町				-
阿武町				-



※H28年度は、県報告の速報値

平成28年度【胃がん(内視鏡)】市町別精度指標

◆精検未受診・未把握率(%)

■:許容値を満たしていない市町

	平成25年度	平成26年度	平成27年度	平成28年度
県平均				16.4
下関市				2.7
宇部市				0.0
山口市				5.7
萩市				-
防府市				-
下松市				-
岩国市				37.5
光市				-
長門市				-
柳井市				-
美祢市				0.0
周南市				-
山陽小野田市				88.9
周防大島町				-
和木町				-
上関町				0.0
田布施町				-
平生町				-
阿武町				-

※H28年度は、県報告の速報値

