

# I

## 山口県の中山間地域の状況について

- 1 本県における中山間地域の定義
- 2 中山間地域の人口、面積等
- 3 中山間地域の持つ多面的機能

# 1 本県における中山間地域の定義

本県では、「山口県中山間地域づくりビジョン」（平成18年3月策定）及び「山口県中山間地域振興条例」（平成18年7月制定）において、次のいずれかの地域を中山間地域としています。

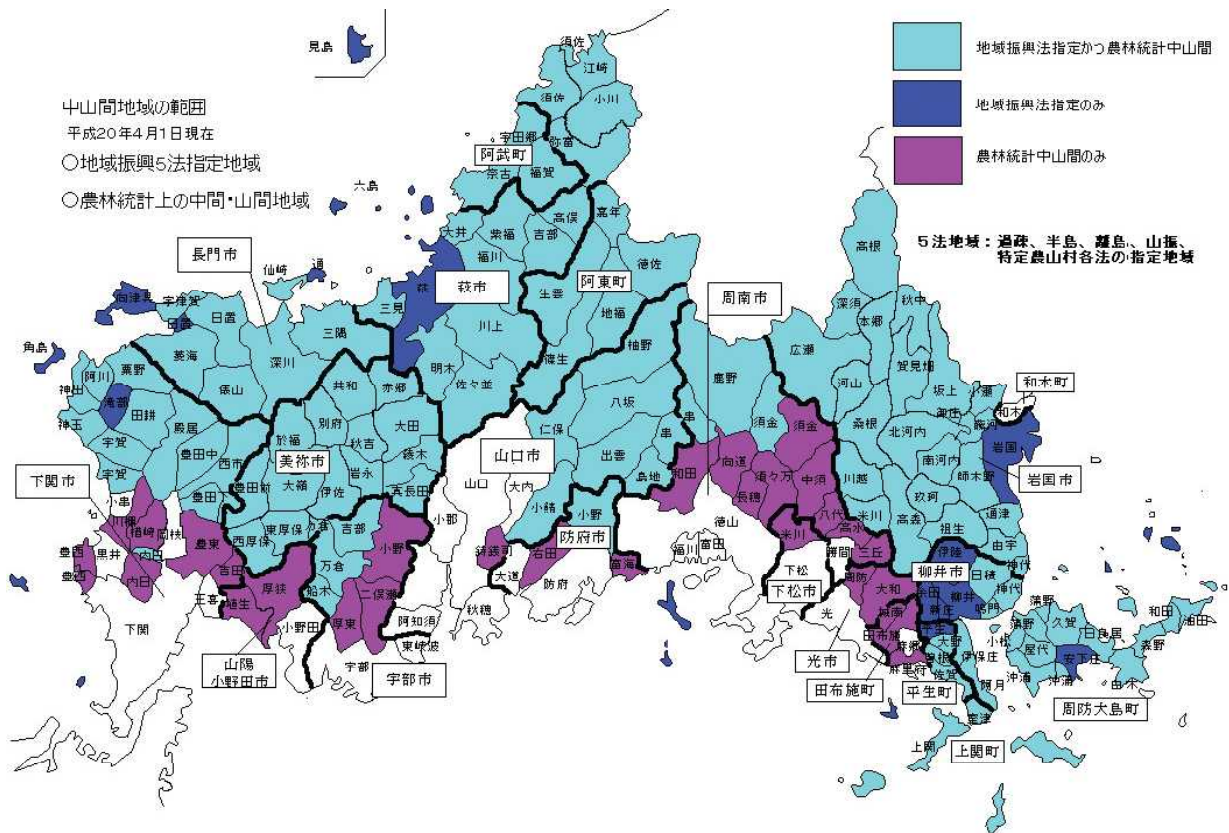
## 【山口県の「中山間地域」】

### I 地域振興5法の適用地域

- ① 「過疎地域自立促進特別措置法」に基づき公示された過疎地域及び過疎地域とみなされる区域
- ② 「特定農山村地域における農林業等の活性化のための基盤整備の促進に関する法律」に基づき公示された特定農山村地域
- ③ 「山村振興法」に基づき公示された振興山村地域
- ④ 「半島振興法」に基づき公示された半島振興対策実施地域
- ⑤ 「離島振興法」に基づき公示された離島振興対策実施地域

### II 農林水産省の農業地域類型区分による山間農業地域、中間農業地域

図I-1 本県における中山間地域



〔中山間地域を有する市町〕

区 分	市 町 名
市町の全域が中山間地域 (10市町)	萩市、岩国市、長門市、柳井市、美祢市、周防大島町、上関町、平生町、阿武町、阿東町
市町の一部が中山間地域 (9市町)	下関市、宇部市、山口市、防府市、下松市、光市、周南市、山陽小野田市、田布施町

## 2 中山間地域の人口、面積等

本県では、中山間地域が占める土地面積の割合は約73%ですが、人口の割合は約33%です。

また、耕地の約68%、森林の約78%が中山間地域に存在しています。

〔表 I-1 中山間地域の人口、面積等〕

項 目	中山間地域	県全体	割 合
人 口 (人)	493,071	1,492,606	33.0%
総土地面積 (km <sup>2</sup> )	4,442.10	6,112.73	72.7%
耕地面積 (km <sup>2</sup> )	355.58	522.60	68.0%
森林面積 (km <sup>2</sup> )	3,418.62	4,393.03	77.8%

資料：国勢調査（平成17年）

全国都道府県市区町別面積調（国土交通省国土地理院：平成19年）

耕地及び作付面積統計（中国四国農政局：平成14年）

林業統計要覧（山口県農林水産部：平成18年）

## 3 中山間地域の持つ多面的機能

中山間地域は、食料の供給をはじめとして、森林や水田の保水機能による県土の保全、水源のかん養、森林による大気の浄化等による自然環境の保全、美しい景観の形成など、多面にわたる公益的な機能を有し、県民の財産や暮らしを守る重要な役割を担っています。

〔表 I-2 中山間地域の多面的機能の評価額〕

（平成18年2月時点）

区 分	評 価 額	主 な 機 能
森林・山村	8,451 億円	水源かん養・土砂崩壊防止等
農業・農村	643 億円	洪水防止・保健休養やすらぎ等
水産業・漁村	2,648 億円	環境保全機能・物質循環補完機能等
計	11,742 億円	

注1) 国等が評価した計算方法をもとに、県において試算した。

注2) 評価額の合計は、1兆1,742億円となるが、区分ごとの評価額には一部重複がある。