

平成 24 年度

中山間地域等直接支払制度の実施状況

平成 25 年 6 月

山 口 県

## 1 実施概要

平成 24 年度の実施状況は、協定数で 855 協定、実施交付面積で 12,687ha となり、対象面積に対する実施率は 65% となっています。また制度実施は 16 市町となっています。

実施面積のうち、適正な農業生産活動等に取り組む場合の単価を交付する基礎単価面積は、1,512ha、また、この活動に加え、担い手の育成や機械・農作業の共同化、共同で支え合う仕組みを集落で取り決める等の体制整備に取り組む場合の単価を交付する体制整備単価面積は、11,175ha、実施率は 88%（中国四国 9 県の平均は 74%、中国四国 1 位）となっています。

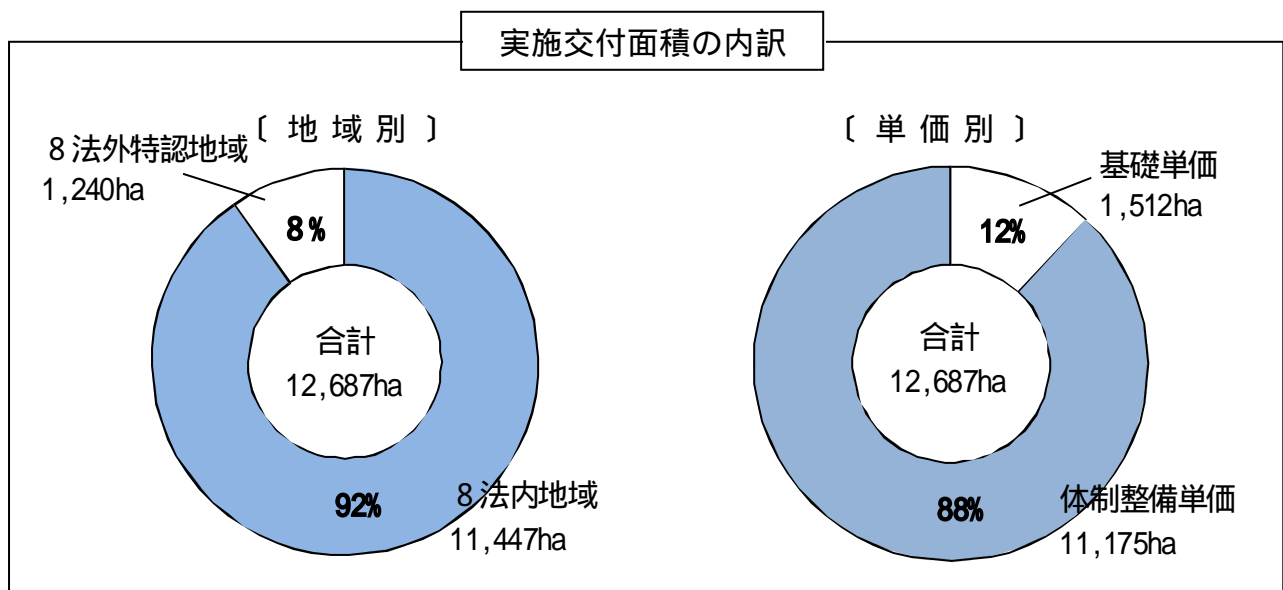
	平成 24 年度			( 参考 )
	8 法内地域	8 法外特認地域	合計	平成 23 年度
対象面積 (ha)	17,877	1,788	19,665	19,073
実施交付面積 (ha)	11,447	1,240	<b>12,687</b>	12,264
( 対象面積対比 ) (%)	64	69	65	64
うち基礎単価面積 (ha)	1,415	97	1,512	1,521
( 実施面積対比 ) (%)	12	8	12	12
うち体制整備単価面積 (ha)	10,032	1,143	<b>11,175</b>	10,743
( 実施面積対比 ) (%)	88	92	<b>88</b>	88
対象市町	14	8	17	17
実施市町	13	8	<b>16</b>	16
( 実施率 ) (%)	93	100	94	94
協定数	760	95	<b>855</b>	839
うち基礎単価協定数	164	20	184	185
うち体制整備単価協定数	596	75	671	654

対象市町、実施市町には、8 法内地域と 8 法外特認地域に重複する市が 5 ある。

( 重複している市：下関市、宇部市、山口市、岩国市、周南市 )

8 法内地域には、萩市の特認基準（離島平地）によるものを含む。（次ページ参照）

四捨五入の関係で、計とその内訳の合計が一致しない場合がある。（以下同様）



## 2 協定農用地の地目別交付面積と交付金額

協定の交付対象となった農用地の96%が田、4%が畑となっています。

		交付面積 (ha)				交付金額 (千円)
		集落協定	個別協定	合計	割合	
田	急傾斜	4,231	13	4,244	33%	872,879
	緩傾斜	7,845	136	7,981	63%	652,692
	高齢化率・耕作放棄率	0	0	0	0%	8
	特認基準(離島平地)	16	0	16	0%	1,093
	合計	12,092	149	12,241	<b>96%</b>	1,526,672
畑	急傾斜	65	0	65	1%	7,139
	緩傾斜	234	0	234	2%	7,382
	高齢化率・耕作放棄率	0	0	0	0%	239
	特認基準(離島平地)	133	0	133	1%	4,654
	合計	439	0	439	<b>4%</b>	19,413
草地	急傾斜	0	0	0	0%	0
	緩傾斜	0	8	8	0%	189
	合計	0	8	8	0%	189
総 計		12,530	157	12,687	100%	1,546,274

「割合」とは、総計に対するそれぞれの合計の割合である。

特認基準(離島平地)とは、8法内地域における離島で、農業生産条件の不利性を有する勾配が、1/100未満の田及び8度未満の畑を指す。平成23年度以降、萩市にのみ存する。

## 3 協定別の協定数、参加者数、交付面積及び交付金額

	協定締結数			協定参加者数	交付面積(ha)			交付金額(千円)		
		基礎単価	体制整備単価			基礎単価	体制整備単価		基礎単価	体制整備単価
集落協定	843	183	660	16,975	12,530	1,478	11,052	1,532,730	161,706	1,371,025
個別協定	12	1	11	12	157	34	123	13,544	1,866	11,677
合計	855	184	671	16,987	12,687	1,512	11,175	1,546,274	163,572	1,382,702

## 4 1市町当たりの平均的な取組規模(16市町の平均)

1市町当たりの平均的な取組規模は、協定数53、参加者1,062人、交付面積793ha、交付金額9,664万円となっています。

	協定数	参加者数	交付面積(ha)			交付金額 (千円)	
			田	畑	草地		
平均規模	53	1,062	793	765.1	27.4	0.5	96,642

## 5 協定の加算取得状況

加算は、小規模・高齢化集落支援加算が最も多く、48の協定で取得されています。

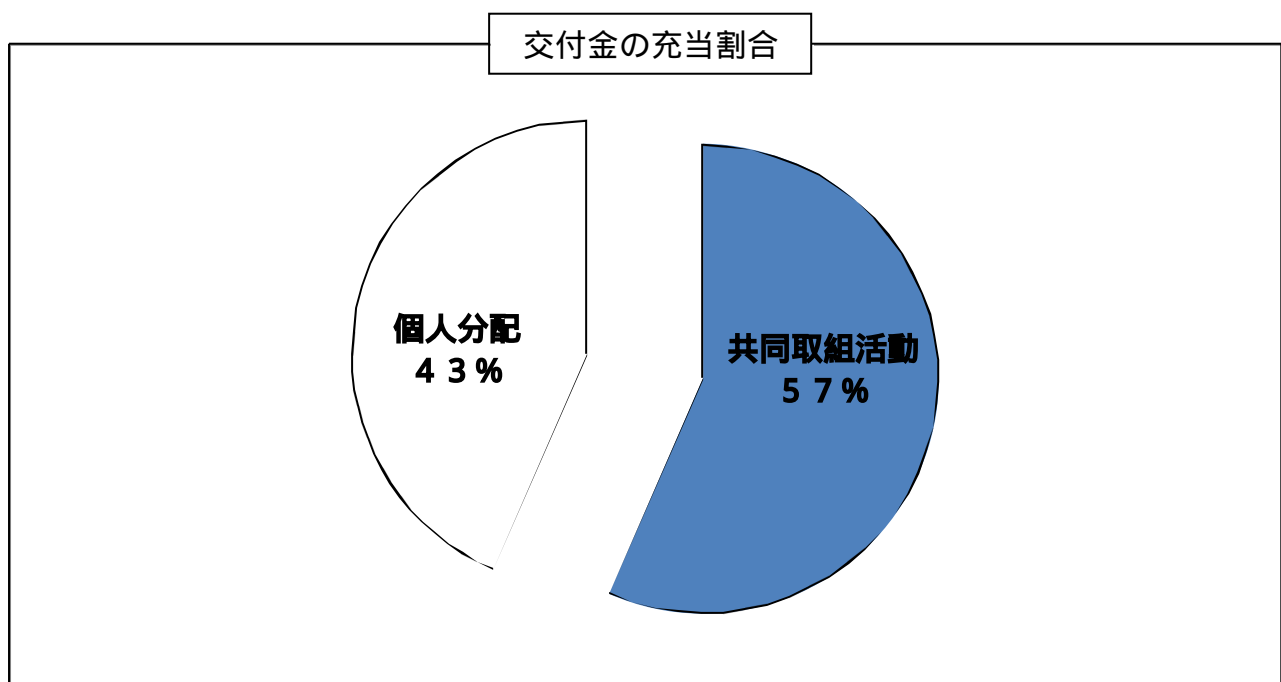
	規模拡大加算		土地利用調整加算		小規模・高齢化集落支援加算		法人設立加算			
	協定数	面積 (ha)	協定数	面積 (ha)	協定数	面積 (ha)	特定農業法人		農業生産法人	
							協定数	面積 (ha)	協定数	面積 (ha)
取得状況	13	216	6	119	48	660	17	464	0	0

## 6 1集落協定当たりの平均的な取組規模 (843協定の平均)

1集落協定当たりの平均面積は14.6ha、交付金額は181万円、参加者数は20人となっています。

また、交付金の共同取組活動充当割合は、56%となっています。

	参加者数	交付面積 (ha)	交付金額 (千円)	共同取組活動充当割合	参加者1人当たり	
					面積 (ha)	金額 (千円)
平均規模	20	14.9	1,818	57%	0.7	90.3



7 体制整備単価に取り組んだ集落協定における取得要件の内訳（660 集落協定中）

体制整備単価は、主にC要件（集团的かつ持続可能な体制整備）で取得されています。

	協定数	割合
<b>A要件選択</b>	<b>108</b>	<b>16%</b>
協定農用地の拡大	37	6%
機械・農作業の共同化	69	11%
高付加価値型農業の実践	14	2%
地場産農産物等の加工・販売	12	2%
農業生産条件の強化	26	4%
新規就農者の確保	18	3%
認定農業者の育成	21	3%
多様な担い手の確保	5	1%
担い手への農地集積	28	4%
担い手への農作業の委託	41	6%
<b>B要件選択</b>	<b>49</b>	<b>7%</b>
集落を基礎とした営農組織の育成	11	2%
担い手集積化	40	6%
<b>C要件選択</b>	<b>628</b>	<b>95%</b>
集团的かつ持続可能な体制整備		

8 集落協定参加者数の内訳

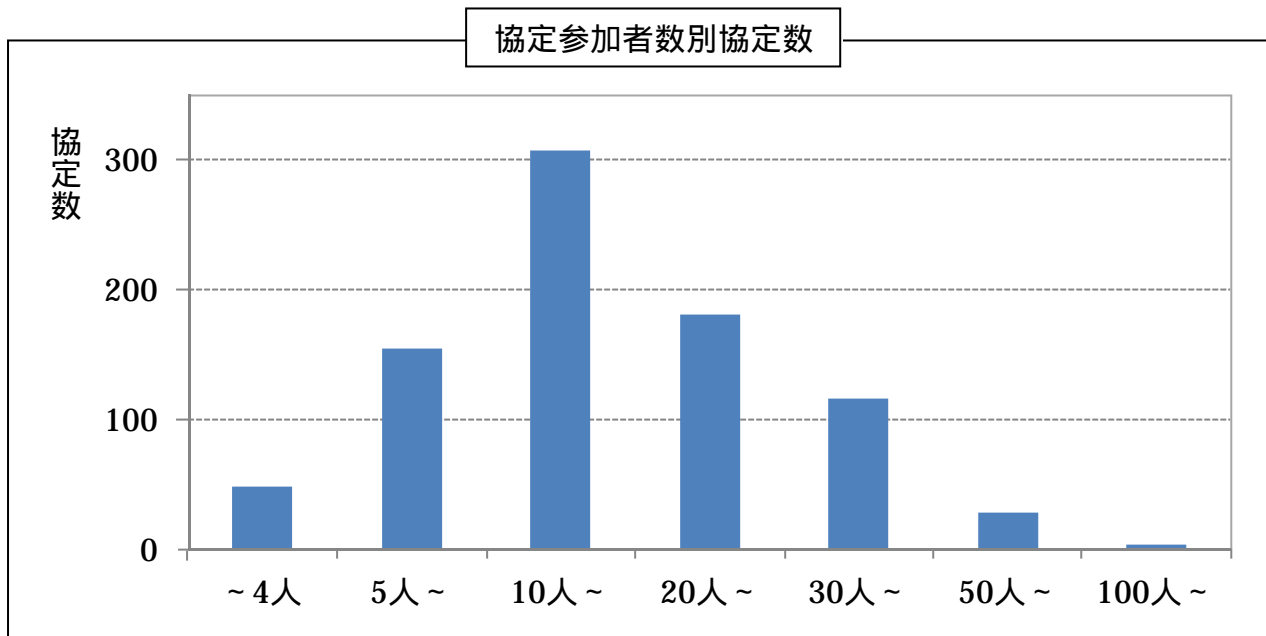
協定参加者のうち、農業者数(H23比103%)、法人数(H23比108%)とも増加しています。

		平成24年度	平成23年度(参考)
協定参加者総数		16,975	16,506
<b>農業者</b>		<b>14,789</b>	<b>14,409</b>
交付農用地を持たない農業者		515	573
法人	<b>農業生産法人</b>	<b>87</b>	<b>85</b>
	<b>特定農業法人</b>	<b>125</b>	<b>111</b>
	その他の法人	8	8
農業生産組織	機械・施設共同利用組織	19	15
	農作業受委託組織	38	35
	その他の組織	86	72
水利組合		226	211
非農業者		1,465	1,442
その他		132	118

### 9 協定参加者数別の協定数

集落協定参加者は、10人以上20人未満の協定が最も多く、37%となっています。

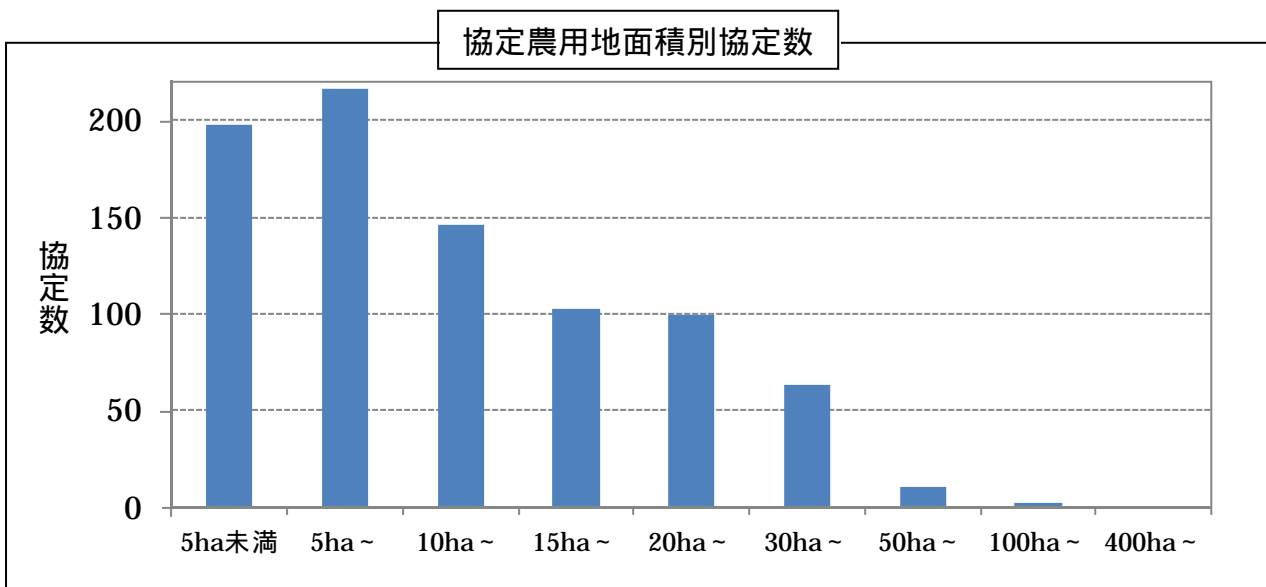
	~4人	5人~	10人~	20人~	30人~	50人~	100人~
集落協定数	49	155	308	181	117	29	4
構成比	6%	18%	37%	21%	14%	3%	0%



### 10 協定農用地面積別の協定数

集落協定の半数程度が、協定農用地面積10ha未満となっています。

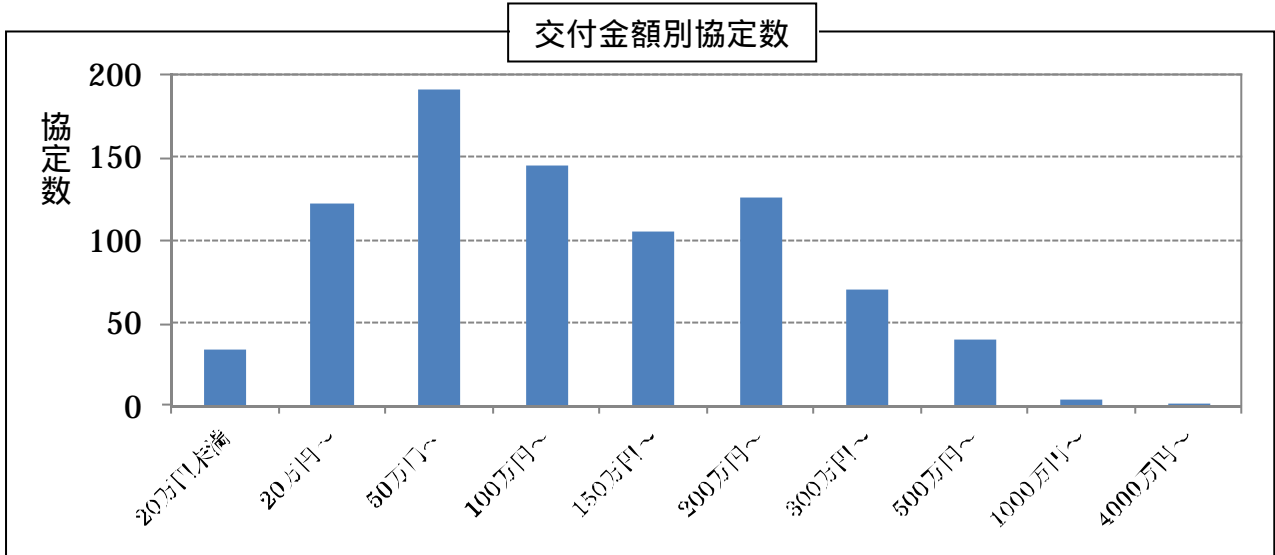
	5ha未満	5ha~	10ha~	15ha~	20ha~	30ha~	50ha~	100ha~	400ha~	700ha~
集落協定数	198	217	146	103	100	64	11	3	1	0
構成比	23%	26%	17%	12%	12%	8%	1%	0%	0%	0%



### 11 交付金額別の協定数

交付金額は、50万円以上 100万円未満の協定が集落協定全体の約4分の1を占めています。

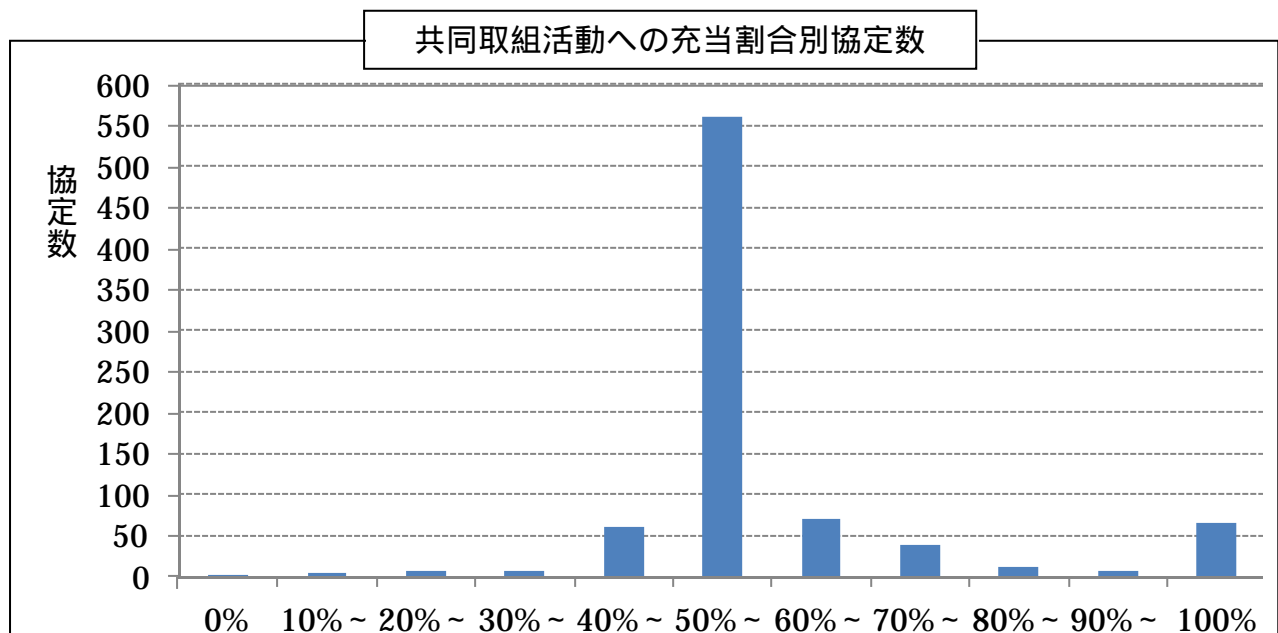
	20万円未満	20万円～	50万円～	100万円～	150万円～	200万円～	300万円～	500万円～	1000万円～	4000万円～
集落協定数	34	123	192	146	106	126	70	40	4	2
構成比	4%	15%	23%	17%	13%	15%	8%	5%	0%	0%



### 12 交付金の共同取組活動への充当割合別協定数

交付金のうち、共同取組活動へ50%以上60%未満充当している協定が、集落協定全体の3分の2を占めています。

	0%	0%～	20%～	30%～	40%～	50%～	60%～	70%～	80%～	90%～	100%
集落協定数	1	5	7	8	62	561	71	40	13	9	66
構成比	0%	1%	1%	1%	7%	67%	8%	5%	2%	1%	8%

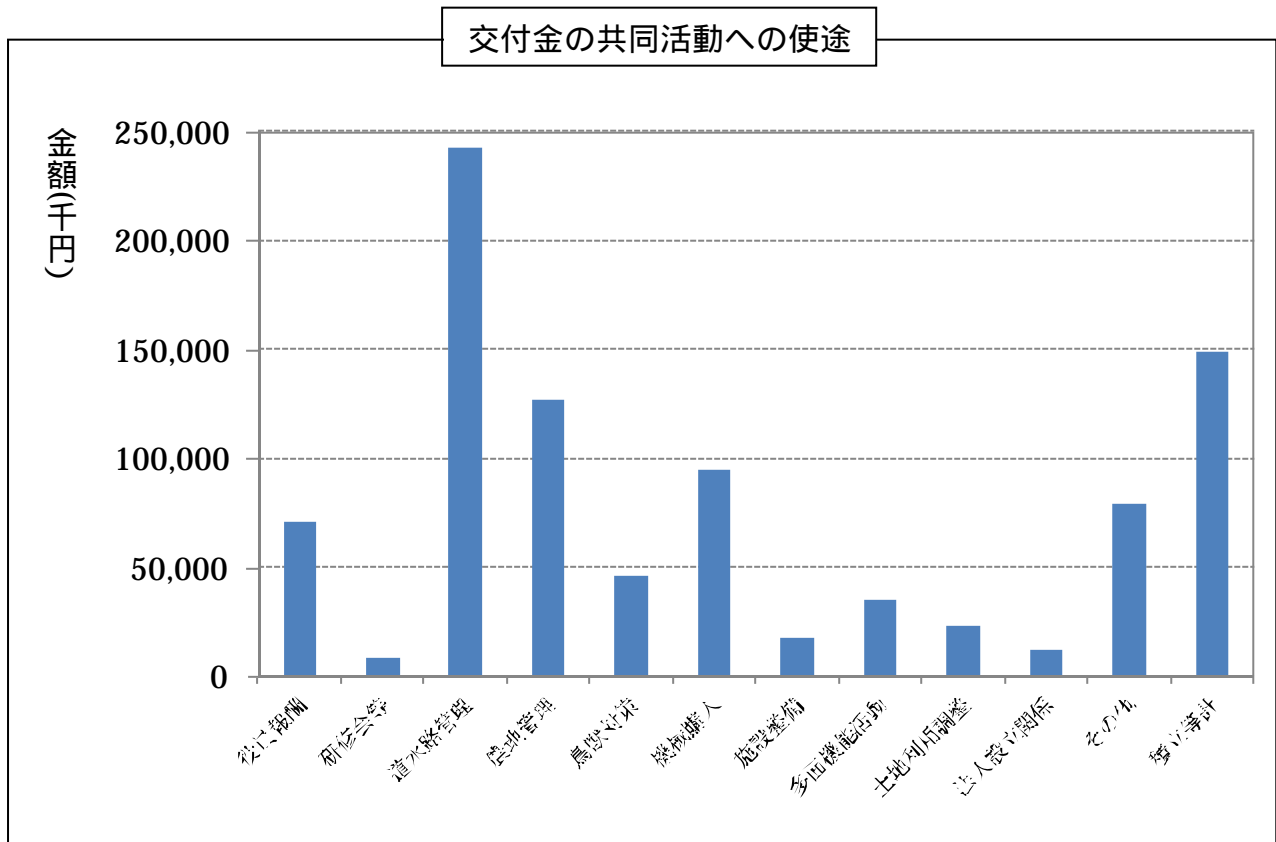


### 13 交付金の共同取組活動への使途

交付金の共同取組活動の使途は、道路や水路の維持管理に対する支出が最も多く、共同取組活動の支出金の27%を占めています。次いで、機械購入、施設整備などに備えた積立等が16%となっています。

	役員報酬	研修会等費	道・水路管理費	農地管理費	鳥獣被害防止対策費	共同利用機械購入等費	共同利用施設整備等費	多面的機能増進活動費	土地利用調整関係費	法人設立関係費	その他	積立等計
協定数	752	102	759	501	219	203	46	292	30	13	686	369
支出金額(千円)	70,886	8,943	242,934	126,926	46,856	95,104	17,922	35,521	23,535	12,383	79,446	149,522
構成比	8%	1%	27%	14%	5%	10%	2%	4%	3%	1%	9%	16%

「構成比」とは、支出金額の総計に対するそれぞれの支出金額の割合である。





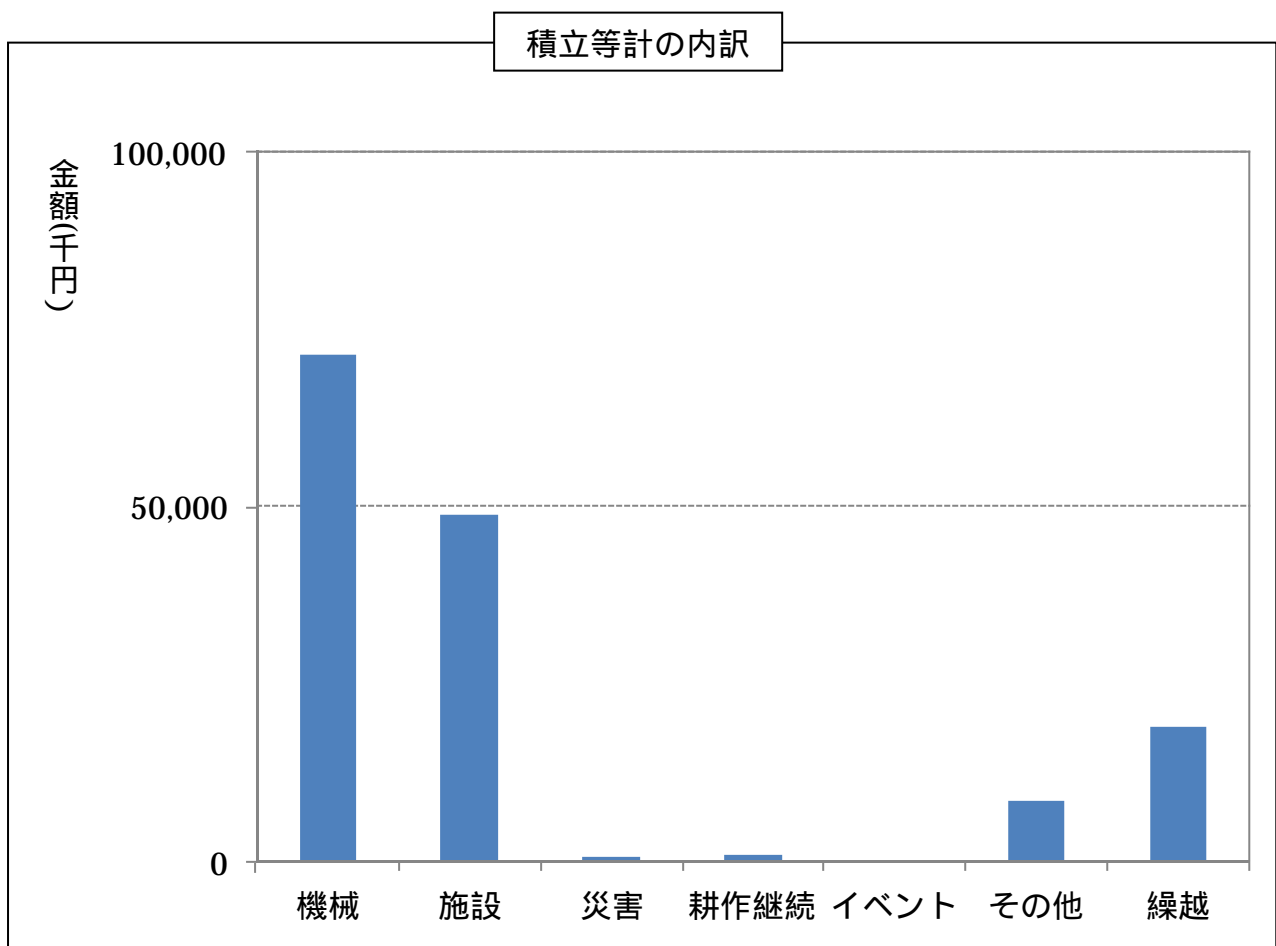
#### 14 積立等計の内訳

集落協定で積み立てられる交付金は、主に機械購入や施設整備を目的としています。

	機械	施設	道・水路 農地整備	災害	耕作 継続	イベント	その他	繰越
協定数	128	135	91	3	4	1	31	83
支出金額 (千円)	71,318	48,787	25,301	763	925	101	8,491	19,139
構成比	41%	28%	14%	0%	1%	0%	5%	11%

「構成比」とは、支出金額の総計に対するそれぞれの支出金額の割合である。

「耕作継続」とは、耕作者の突然のリタイア時における作業受委託など、耕作を継続していくための活動費等である。



平成 24 年度

市町別の実施状況データ

別表1 実施概要

(1)対象面積(ha)

市町名	計	地域別		地目別			割合		
		8法内地域	8法外特認地域	田	畑	草地	田	畑	草地
下関市	3,344	2,226	1,118	3,033	310	0	91%	9%	0%
宇部市	577	366	211	577	0	0	100%	0%	0%
山口市	3,134	3,108	27	3,124	2	8	100%	0%	0%
萩市	3,105	3,105	0	2,872	233	0	93%	7%	0%
防府市	95	95	0	95	0	0	100%	0%	0%
岩国市	1,695	1,612	83	1,551	144	0	91%	9%	0%
光市	47	0	47	47	0	0	100%	0%	0%
長門市	2,432	2,432	0	2,425	7	0	100%	0%	0%
柳井市	1,071	1,071	0	1,029	41	0	96%	4%	0%
美祢市	1,824	1,824	0	1,810	13	0	99%	1%	0%
周南市	669	429	240	669	0	0	100%	0%	0%
山陽小野田市	18	0	18	18	0	0	100%	0%	0%
周防大島町	962	962	0	193	770	0	20%	80%	0%
田布施町	45	0	45	45	0	0	99%	1%	0%
平生町	273	273	0	161	112	0	59%	41%	0%
阿武町	375	375	0	375	0	0	100%	0%	0%
合計	19,665	17,877	1,788	18,023	1,634	8	92%	8%	0%

(2)協定面積(ha)

市町名	全協定	8法内地域						8法外特認地域		
		基礎	体制整備	集落協定 + 個別協定			集落協定のみ			
				基礎	体制整備		基礎	体制整備		
下関市	2,169	127	2,043	1,450	124	1,326	720	3	717	
宇部市	286	99	187	109	26	83	177	72	105	
山口市	2,354	36	2,318	2,327	36	2,291	26	0	26	
萩市	2,402	283	2,119	2,402	283	2,119	0	0	0	
防府市	40	0	40	40	0	40	0	0	0	
岩国市	734	82	652	706	82	624	28	0	28	
光市	45	0	45	0	0	0	45	0	45	
長門市	1,813	450	1,364	1,814	450	1,364	0	0	0	
柳井市	496	61	435	496	61	435	0	0	0	
美祢市	1,285	218	1,067	1,285	218	1,067	0	0	0	
周南市	463	67	396	279	47	232	183	20	163	
山陽小野田市	18	2	16	0	0	0	18	2	16	
周防大島町	128	31	97	128	31	97	0	0	0	
田布施町	43	0	43	0	0	0	43	0	43	
平生町	67	47	20	67	47	20	0	0	0	
阿武町	345	10	335	345	10	335	0	0	0	
合計	12,687	1,512	11,175	11,447	1,415	10,032	1,240	97	1,143	

(3)協定数

市町名	全協定	8法内地域						8法外特認地域		
		基礎	体制整備	集落協定 + 個別協定			集落協定のみ			
				基礎	体制整備		基礎	体制整備		
下関市	124	12	112	81	11	70	43	1	42	
宇部市	31	14	17	10	2	8	21	12	9	
山口市	78	2	76	76	2	74	2	0	2	
萩市	158	36	122	158	36	122	0	0	0	
防府市	4	0	4	4	0	4	0	0	0	
岩国市	72	16	56	67	16	51	5	0	5	
光市	3	0	3	0	0	0	3	0	3	
長門市	105	32	73	105	32	73	0	0	0	
柳井市	50	7	43	50	7	43	0	0	0	
美祢市	117	29	88	117	29	88	0	0	0	
周南市	35	12	23	22	6	16	13	6	7	
山陽小野田市	5	1	4	0	0	0	5	1	4	
周防大島町	33	9	24	33	9	24	0	0	0	
田布施町	3	0	3	0	0	0	3	0	3	
平生町	15	12	3	15	12	3	0	0	0	
阿武町	22	2	20	22	2	20	0	0	0	
合計	855	184	671	760	164	596	95	20	75	

別表2 協定農用地の地目別交付面積

## (1) 集落協定(ha)

市町名	計	田	農用地				畑	農用地				草地	農用地		
			急傾斜	緩傾斜	高齢化率	特認基準		急傾斜	緩傾斜	高齢化率	特認基準		急傾斜	緩傾斜	
下関市	2,169	2,030	525	1,505	0	0	139	0	139	0	0	0	0	0	0
宇部市	286	286	235	51	0	0	0	0	0	0	0	0	0	0	0
山口市	2,304	2,303	563	1,740	0	0	0	0	0	0	0	0	0	0	0
萩市	2,366	2,978	0	1,436	0	16	173	7	26	6	133	0	0	0	0
防府市	40	40	25	15	0	0	0	0	0	0	0	0	0	0	0
岩国市	726	710	346	365	0	0	16	5	11	0	0	0	0	0	0
光市	45	45	26	19	0	0	0	0	0	0	0	0	0	0	0
長門市	1,813	1,808	736	1,072	0	0	5	1	4	0	0	0	0	0	0
柳井市	496	487	188	298	0	0	9	5	4	0	0	0	0	0	0
美祢市	1,272	1,268	426	842	0	0	5	3	2	0	0	0	0	0	0
周南市	412	412	197	215	0	0	0	0	0	0	0	0	0	0	0
山陽小野田市	18	17	17	0	0	0	1	0	1	0	0	0	0	0	0
周防大島町	128	46	29	17	0	0	82	42	40	0	0	0	0	0	0
田布施町	43	43	33	11	0	0	0	0	0	0	0	0	0	0	0
平生町	67	57	51	6	0	0	10	3	6	1	0	0	0	0	0
阿武町	345	345	93	252	0	0	0	0	0	0	0	0	0	0	0
合計	12,530	12,092	4,231	7,845	0	16	439	65	234	7	133	0	0	0	0

## (2) 個別協定(ha)

市町名	計	田	農用地				畑	農用地				草地	農用地		
			急傾斜	緩傾斜	高齢化率	特認基準		急傾斜	緩傾斜	高齢化率	特認基準		急傾斜	緩傾斜	
下関市	0	0	0	0	0	0	0	0	0	0	0	0	0	0	0
宇部市	0	0	0	0	0	0	0	0	0	0	0	0	0	0	0
山口市	51	43	7	36	0	0	0	0	0	0	0	8	0	8	0
萩市	36	36	1	35	0	0	0	0	0	0	0	0	0	0	0
防府市	0	0	0	0	0	0	0	0	0	0	0	0	0	0	0
岩国市	7	7	1	6	0	0	0	0	0	0	0	0	0	0	0
光市	0	0	0	0	0	0	0	0	0	0	0	0	0	0	0
長門市	0	0	0	0	0	0	0	0	0	0	0	0	0	0	0
柳井市	0	0	0	0	0	0	0	0	0	0	0	0	0	0	0
美祢市	13	13	2	11	0	0	0	0	0	0	0	0	0	0	0
周南市	50	50	3	48	0	0	0	0	0	0	0	0	0	0	0
山陽小野田市	0	0	0	0	0	0	0	0	0	0	0	0	0	0	0
周防大島町	0	0	0	0	0	0	0	0	0	0	0	0	0	0	0
田布施町	0	0	0	0	0	0	0	0	0	0	0	0	0	0	0
平生町	0	0	0	0	0	0	0	0	0	0	0	0	0	0	0
阿武町	0	0	0	0	0	0	0	0	0	0	0	0	0	0	0
合計	157	149	13	136	0	0	0	0	0	0	0	8	0	8	0

## (3) 合計(集落協定 + 個別協定,ha)

市町名	計	田	農用地				畑	農用地				草地	農用地		
			急傾斜	緩傾斜	高齢化率	特認基準		急傾斜	緩傾斜	高齢化率	特認基準		急傾斜	緩傾斜	
下関市	2,169	2,030	525	1,505	0	0	139	0	139	0	0	0	0	0	0
宇部市	286	286	235	51	0	0	0	0	0	0	0	0	0	0	0
山口市	2,354	2,346	566	1,773	0	0	0	0	0	0	0	8	0	8	0
萩市	2,402	2,222	740	1,471	0	13	173	7	26	6	133	0	0	0	0
防府市	40	40	25	15	0	0	0	0	0	0	0	0	0	0	0
岩国市	734	702	347	371	0	0	16	5	11	0	0	0	0	0	0
光市	45	45	26	19	0	0	0	0	0	0	0	0	0	0	0
長門市	1,813	1,808	736	1,072	0	0	5	1	4	0	0	0	0	0	0
柳井市	496	487	188	298	0	0	9	5	4	0	0	0	0	0	0
美祢市	1,285	1,281	428	853	0	0	5	3	2	0	0	0	0	0	0
周南市	463	462	200	263	0	0	0	0	0	0	0	0	0	0	0
山陽小野田市	18	17	17	0	0	0	1	0	1	0	0	0	0	0	0
周防大島町	128	46	29	17	0	0	82	42	40	0	0	0	0	0	0
田布施町	43	43	33	11	0	0	0	0	0	0	0	0	0	0	0
平生町	67	57	51	6	0	0	10	3	6	1	0	0	0	0	0
阿武町	345	345	93	252	0	0	0	0	0	0	0	0	0	0	0
合計	12,687	12,241	4,244	7,981	0	16	439	65	234	7	133	8	0	8	0

### 別表3 交付金額

#### (1) 地域別(千円)

市町名	全協定			8法内地域			特認地域		
	全協定	基礎	体制整備	集落協定 + 個別協定			集落協定のみ		
				集落協定 + 個別協定	基礎	体制整備	集落協定のみ	基礎	体制整備
下関市	238,105	5,006	233,099	144,322	4,544	139,777	93,784	462	93,322
宇部市	49,726	14,931	34,795	18,890	3,975	14,915	30,836	10,956	19,880
山口市	276,745	2,297	274,449	271,989	2,297	269,693	4,756	0	4,756
萩市	279,334	29,316	250,018	273,587	28,475	245,112	5,747	841	4,906
防府市	6,430	0	6,430	6,430	0	6,430	0	0	0
岩国市	102,851	11,221	91,630	97,039	11,221	85,818	5,813	0	5,813
光市	6,997	0	6,997	0	0	0	6,997	0	6,997
長門市	227,808	56,289	171,519	227,808	56,289	171,519	0	0	0
柳井市	62,772	6,354	56,418	62,772	6,354	56,418	0	0	0
美祿市	153,601	19,444	134,157	153,601	19,444	134,157	0	0	0
周南市	64,132	6,873	57,259	27,492	3,587	23,905	36,640	3,286	33,354
山陽小野田市	3,787	301	3,486	0	0	0	3,787	301	3,486
周防大島町	13,122	2,807	10,315	13,122	2,807	10,315	0	0	0
田布施町	7,675	0	7,675	0	0	0	7,675	0	7,675
平生町	9,958	7,171	2,786	9,958	7,171	2,786	0	0	0
阿武町	43,229	1,560	41,670	43,229	1,560	41,670	0	0	0
<b>合計</b>	<b>1,546,274</b>	<b>163,572</b>	<b>1,382,702</b>	<b>1,350,239</b>	<b>147,724</b>	<b>1,202,514</b>	<b>196,035</b>	<b>15,847</b>	<b>180,188</b>

#### (2) 地目別(千円)

市町名	計	田					畑					草地			
		急傾斜	緩傾斜	高齢化率	特認基準	急傾斜	緩傾斜	高齢化率	特認基準	急傾斜	緩傾斜				
下関市	238,105	233,987	110,740	123,247	0	0	4,118	0	4,118	0	0	0	0	0	0
宇部市	49,726	49,726	45,901	3,826	0	0	0	0	0	0	0	0	0	0	0
山口市	276,745	276,538	123,495	153,043	0	0	18	0	18	0	0	189	0	189	0
萩市	279,334	272,721	153,166	118,461	0	1,093	6,613	833	915	212	4,654	0	0	0	0
防府市	6,430	6,430	5,231	1,199	0	0	0	0	0	0	0	0	0	0	0
岩国市	102,851	101,943	71,851	30,092	0	0	908	528	381	0	0	0	0	0	0
光市	6,997	6,997	5,505	1,491	0	0	0	0	0	0	0	0	0	0	0
長門市	227,808	227,551	143,947	83,604	0	0	257	115	142	0	0	0	0	0	0
柳井市	62,772	62,086	38,577	23,509	0	0	686	543	143	0	0	0	0	0	0
美祿市	153,601	153,237	87,536	65,701	0	0	364	296	67	0	0	0	0	0	0
周南市	64,132	64,132	41,812	22,320	0	0	0	0	0	0	0	0	0	0	0
山陽小野田市	3,787	3,756	3,756	0	0	0	31	7	24	0	0	0	0	0	0
周防大島町	13,122	7,194	5,829	1,365	0	0	5,928	4,546	1,382	0	0	0	0	0	0
田布施町	7,675	7,675	6,833	843	0	0	0	0	0	0	0	0	0	0	0
平生町	9,958	9,469	8,953	508	8	0	489	270	192	26	0	0	0	0	0
阿武町	43,229	43,229	19,747	23,482	0	0	0	0	0	0	0	0	0	0	0
<b>合計</b>	<b>1,546,274</b>	<b>1,526,672</b>	<b>872,879</b>	<b>652,692</b>	<b>8</b>	<b>1,093</b>	<b>19,413</b>	<b>7,139</b>	<b>7,382</b>	<b>239</b>	<b>4,654</b>	<b>189</b>	<b>0</b>	<b>189</b>	<b>0</b>

別表4 協定数、参加者数、交付面積及び交付金額

## (1) 集落協定

市町名	協定締結数			協定参加者数	交付面積(ha)			交付金額(千円)		
	基礎単価	体制整備			基礎単価	体制整備		基礎単価	体制整備	
下関市	124	12	112	2,379	2,169	127	2,043	238,105	5,006	233,099
宇部市	31	14	17	384	286	99	187	49,726	14,931	34,795
山口市	75	1	74	2,568	2,304	3	2,301	272,516	431	272,086
萩市	155	36	119	2,714	2,366	283	2,083	276,375	29,316	247,059
防府市	4	0	4	104	40	0	40	6,430	0	6,430
岩国市	71	16	55	1,653	726	82	644	102,094	11,221	90,873
光市	3	0	3	61	45	0	45	6,997	0	6,997
長門市	105	32	73	2,209	1,813	450	1,364	227,808	56,289	171,519
柳井市	50	7	43	980	496	61	435	62,772	6,354	56,418
美祢市	113	29	84	1,978	1,272	218	1,055	152,376	19,444	132,933
周南市	34	12	22	842	412	67	345	59,758	6,873	52,886
山陽小野田市	5	1	4	41	18	2	16	3,787	301	3,486
周防大島町	33	9	24	393	128	31	97	13,122	2,807	10,315
田布施町	3	0	3	35	43	0	43	7,675	0	7,675
平生町	15	12	3	161	67	47	20	9,958	7,171	2,786
阿武町	22	2	20	473	345	10	335	43,229	1,560	41,670
<b>合計</b>	<b>843</b>	<b>183</b>	<b>660</b>	<b>16,975</b>	<b>12,530</b>	<b>1,478</b>	<b>11,052</b>	<b>1,532,730</b>	<b>161,706</b>	<b>1,371,025</b>

## (2) 集落協定 + 個別協定

市町名	協定締結数			協定参加者数	交付面積(ha)			交付金額(千円)		
	基礎単価	体制整備			基礎単価	体制整備		基礎単価	体制整備	
下関市	124	12	112	2,379	2,169	127	2,043	238,105	5,006	233,099
宇部市	31	14	17	384	286	99	187	49,726	14,931	34,795
山口市	78	2	76	2,571	2,354	36	2,318	276,745	2,297	274,449
萩市	158	36	122	2,717	2,402	283	2,119	279,334	29,316	250,018
防府市	4	0	4	104	40	0	40	6,430	0	6,430
岩国市	72	16	56	1,654	734	82	652	102,851	11,221	91,630
光市	3	0	3	61	45	0	45	6,997	0	6,997
長門市	105	32	73	2,209	1,813	450	1,364	227,808	56,289	171,519
柳井市	50	7	43	980	496	61	435	62,772	6,354	56,418
美祢市	117	29	88	1,982	1,285	218	1,067	153,601	19,444	134,157
周南市	35	12	23	843	463	67	396	64,132	6,873	57,259
山陽小野田市	5	1	4	41	18	2	16	3,787	301	3,486
周防大島町	33	9	24	393	128	31	97	13,122	2,807	10,315
田布施町	3	0	3	35	43	0	43	7,675	0	7,675
平生町	15	12	3	161	67	47	20	9,958	7,171	2,786
阿武町	22	2	20	473	345	10	335	43,229	1,560	41,670
<b>合計</b>	<b>855</b>	<b>184</b>	<b>671</b>	<b>16,987</b>	<b>12,687</b>	<b>1,512</b>	<b>11,175</b>	<b>1,546,274</b>	<b>163,572</b>	<b>1,382,702</b>

別表5 加算取得状況及び体制整備単価取得要件に係る取組の内訳

(1)加算取得状況(面積:ha)

市町名	規模拡大加算		土地利用調整加算		小規模・高齢化 集落支援加算		法人設立加算			
	協定数	面積	協定数	面積	協定数	面積	特定農業法人		農業生産法人	
							協定数	面積	協定数	面積
下関市	0	0	0	0	6	79	3	114	0	0
宇部市	0	0	0	0	0	0	0	0	0	0
山口市	8	186	0	0	14	279	0	0	0	0
萩市	1	20	0	0	9	104	4	96	0	0
防府市	0	0	0	0	0	0	0	0	0	0
岩国市	0	0	2	59	8	33	2	59	0	0
光市	0	0	0	0	0	0	0	0	0	0
長門市	2	1	0	0	2	21	1	35	0	0
柳井市	0	0	2	27	0	0	1	19	0	0
美祿市	0	0	0	0	0	0	1	22	0	0
周南市	0	0	1	28	3	56	2	82	0	0
山陽小野田市	0	0	0	0	1	2	1	7	0	0
周防大島町	2	8	0	0	1	4	0	0	0	0
田布施町	0	0	0	0	0	0	0	0	0	0
平生町	0	0	0	0	0	0	0	0	0	0
阿武町	0	0	1	4	4	83	2	30	0	0
<b>合計</b>	<b>13</b>	<b>216</b>	<b>6</b>	<b>119</b>	<b>48</b>	<b>660</b>	<b>17</b>	<b>464</b>	<b>0</b>	<b>0</b>

(2)体制整備単価取得要件に係る取組の内訳(660協定)

市町名	体制整備単価取得協定数	A 要件選択										B 要件選択				C 要件選択	
		協定農用地の拡大	機械・農作業の共同化	高付加価値型農業の実践	地場産農産物等の加工・販売	農業生産条件の強化	新規就農者の確保	認定農業者の育成	多様な担い手の確保	担い手への農地集積	担い手への農作業の委託	集落を基礎とした営農組織の育成	担い手集積化	集団的かつ持続可能な体制整備			
下関市	112	14	6	18	0	2	1	2	0	0	2	6	0	0	0	110	
宇部市	17	6	3	5	0	0	1	1	1	1	4	0	3	0	3	16	
山口市	74	0	0	0	0	0	0	0	0	0	0	0	0	0	0	74	
萩市	119	21	8	9	1	2	5	0	8	0	0	14	5	1	4	100	
防府市	4	0	0	0	0	0	0	0	0	0	0	0	0	0	0	4	
岩国市	55	10	4	4	0	3	2	2	2	1	4	2	3	1	2	54	
光市	3	0	0	0	0	0	0	0	0	0	0	0	0	0	0	3	
長門市	73	6	0	5	2	0	2	1	1	0	2	1	2	0	2	71	
柳井市	43	22	9	12	0	3	9	3	1	2	13	9	23	5	20	42	
美祿市	84	7	3	5	0	1	2	1	2	0	1	2	3	3	0	83	
周南市	22	0	0	0	0	1	0	0	0	0	0	0	1	0	1	21	
山陽小野田市	4	1	0	2	0	0	1	0	0	0	0	0	1	1	0	4	
周防大島町	24	17	4	5	11	0	3	8	5	1	2	3	0	0	0	23	
田布施町	3	0	0	0	0	0	0	0	0	0	0	0	1	0	1	3	
平生町	3	0	0	0	0	0	0	0	0	0	0	0	0	0	0	3	
阿武町	20	4	0	4	0	0	0	0	1	0	0	4	7	0	7	17	
<b>合計</b>	<b>660</b>	<b>108</b>	<b>37</b>	<b>69</b>	<b>14</b>	<b>12</b>	<b>26</b>	<b>18</b>	<b>21</b>	<b>5</b>	<b>28</b>	<b>41</b>	<b>49</b>	<b>11</b>	<b>40</b>	<b>628</b>	

別表6 基礎単価交付要件に係る取組(多面的機能増進活動)の内訳

## (1)取組の内訳(協定数)

市町名	適正な多面的機能の維持・増進活動	国土保全機能を高める取組		保健休養機能を高める取組				自然生態系の保全に資する取組							その他活動	
		周辺林地の下草刈	土壌流亡に配慮した営農	棚田オーナー制度	市民農園等の開設・運営	体験民宿	景観作物の作付け	魚類・昆虫類の保護	鳥類の餌場の確保	粗放的畜産	堆きゅう肥の施肥	拮抗作物の利用	合鴨・鯉の利用	輪作の徹底		緑肥作物の作付け
下関市	124	63	0	1	0	0	75	3	2	1	12	0	0	0	0	1
宇部市	31	29	0	0	2	1	4	1	0	0	0	0	0	0	0	0
山口市	75	50	0	0	1	0	34	4	1	3	11	0	0	0	0	2
萩市	155	119	0	2	1	0	54	6	1	4	19	0	0	0	0	0
防府市	4	4	0	0	1	0	3	0	0	1	1	0	0	0	0	1
岩国市	71	36	3	0	2	2	48	5	0	2	5	0	0	0	0	1
光市	3	0	0	0	0	0	3	0	0	0	0	0	0	0	0	0
長門市	105	66	0	0	1	4	46	3	1	9	27	0	0	0	0	0
柳井市	50	0	0	0	0	0	49	2	0	2	1	0	0	0	0	0
美祢市	113	92	2	0	0	0	48	0	1	4	1	0	0	0	0	0
周南市	34	13	0	1	0	0	25	0	0	1	2	0	0	0	0	0
山陽小野田市	5	5	0	0	0	0	2	0	0	0	1	0	0	0	0	0
周防大島町	33	29	0	0	0	0	14	1	0	0	1	0	0	0	0	0
田布施町	3	1	0	0	0	0	2	2	0	0	1	0	0	0	0	0
平生町	15	10	0	0	0	0	14	1	0	0	0	0	0	0	0	0
阿武町	22	15	0	0	0	0	16	0	0	0	2	0	0	0	0	0
<b>合計</b>	<b>843</b>	<b>532</b>	<b>5</b>	<b>4</b>	<b>8</b>	<b>7</b>	<b>437</b>	<b>28</b>	<b>6</b>	<b>27</b>	<b>84</b>	<b>0</b>	<b>0</b>	<b>0</b>	<b>0</b>	<b>5</b>



別表7 集落協定参加者数

(1)集落協定参加者の内訳(単位:人、組織)

市町名	協定参加者総計	農業者	交付農用地を持たない農業者	法人			農業生産組織			水利組合	非農業者	その他
				農業生産法人	特定農業法人	その他の法人	機械・施設共同利用組織	農作業受委託組織	その他の組織			
下関市	2,379	2,079	115	15	5	1	8	7	7	21	226	10
宇部市	384	363	16	1	1	0	0	0	0	0	19	0
山口市	2,568	2,075	111	26	20	0	0	5	31	28	347	36
萩市	2,714	2,336	21	18	31	6	4	0	17	48	231	23
防府市	104	88	1	0	0	0	0	0	0	0	16	0
岩国市	1,653	1,557	54	3	4	1	4	12	1	7	59	5
光市	61	57	0	0	2	0	0	0	0	0	2	0
長門市	2,209	2,003	2	5	16	0	1	2	7	58	117	0
柳井市	980	832	25	13	20	0	0	0	2	3	82	28
美祢市	1,978	1,655	49	3	15	0	2	12	2	59	216	14
周南市	842	742	76	1	6	0	0	0	2	1	75	15
山陽小野田市	41	38	4	0	2	0	0	0	0	1	0	0
周防大島町	393	384	0	0	0	0	0	0	9	0	0	0
田布施町	35	33	0	2	0	0	0	0	0	0	0	0
平生町	161	158	6	0	0	0	0	0	0	0	3	0
阿武町	473	389	35	0	3	0	0	0	8	0	72	1
合計	16,975	14,789	515	87	125	8	19	38	86	226	1,465	132

(2)協定規模別の集落協定数の分布

市町名	~4人	5人~	10人~	20人~	30人~	50人~	100人~	合計
下関市	13	17	41	30	19	4	0	124
宇部市	4	8	13	6	0	0	0	31
山口市	2	5	23	26	13	4	2	75
萩市	10	29	69	26	16	5	0	155
防府市	0	1	0	1	2	0	0	4
岩国市	2	11	23	15	13	7	0	71
光市	0	0	2	0	1	0	0	3
長門市	4	11	43	23	20	4	0	105
柳井市	2	9	16	11	11	1	0	50
美祢市	4	25	43	27	13	1	0	113
周南市	0	10	11	5	4	3	1	34
山陽小野田市	1	3	1	0	0	0	0	5
周防大島町	5	13	10	3	2	0	0	33
田布施町	0	2	0	1	0	0	0	3
平生町	1	7	6	1	0	0	0	15
阿武町	1	4	7	6	3	0	1	22
合計	49	155	308	181	117	29	4	843
構成比	6%	18%	37%	21%	14%	3%	0%	100%

別表8 協定農用地面積・交付金額別の集落協定数の分布

## (1) 協定農用地面積別

市町名	5ha 未満	5ha 以上 10ha 未満	10ha 以上 15ha 未満	15ha 以上 20ha 未満	20ha 以上 30ha 未満	30ha 以上 50ha 未満	50ha 以上 100ha 未満	100ha 以上 400ha 未満	400ha 以上 700ha 未満	700ha 以上 1000ha 未満	合計
下関市	11	33	23	13	29	12	3	0	0	0	124
宇部市	8	11	10	1	1	0	0	0	0	0	31
山口市	4	28	6	13	10	9	2	2	1	0	75
萩市	32	32	31	26	17	13	3	1	0	0	155
防府市	1	1	0	2	0	0	0	0	0	0	4
岩国市	25	22	8	6	5	5	0	0	0	0	71
光市	0	1	1	0	1	0	0	0	0	0	3
長門市	14	15	26	16	17	17	0	0	0	0	105
柳井市	13	19	10	3	4	1	0	0	0	0	50
美祢市	31	31	17	19	11	4	0	0	0	0	113
周南市	15	6	6	0	3	3	1	0	0	0	34
山陽小野田市	4	1	0	0	0	0	0	0	0	0	5
周防大島町	25	7	1	0	0	0	0	0	0	0	33
田布施町	1	0	0	1	1	0	0	0	0	0	3
平生町	11	3	1	0	0	0	0	0	0	0	15
阿武町	3	7	6	3	1	0	2	0	0	0	22
<b>合計</b>	<b>198</b>	<b>217</b>	<b>146</b>	<b>103</b>	<b>100</b>	<b>64</b>	<b>11</b>	<b>3</b>	<b>1</b>	<b>0</b>	<b>843</b>
<b>構成比</b>	<b>23%</b>	<b>26%</b>	<b>17%</b>	<b>12%</b>	<b>12%</b>	<b>8%</b>	<b>1%</b>	<b>0%</b>	<b>0%</b>	<b>0%</b>	<b>100%</b>

## (2) 交付金額別

市町名	20万円 未満	20万 円～	50万 円～	100万 円～	150万 円～	200万 円～	300万 円～	500万 円～	1000万 円～	4000万 円～	合計
下関市	3	11	24	26	13	27	12	8	0	0	124
宇部市	0	2	8	4	9	7	0	1	0	0	31
山口市	1	3	21	8	11	14	9	4	2	2	75
萩市	4	27	23	26	26	22	19	8	0	0	155
防府市	0	0	1	1	1	1	0	0	0	0	4
岩国市	6	10	19	15	8	6	4	3	0	0	71
光市	0	0	0	1	0	1	1	0	0	0	3
長門市	0	10	18	22	13	19	14	9	0	0	105
柳井市	1	3	20	10	10	4	2	0	0	0	50
美祢市	7	27	22	20	8	20	6	3	0	0	113
周南市	4	6	12	4	1	2	1	3	1	0	34
山陽小野田市	0	2	2	0	1	0	0	0	0	0	5
周防大島町	8	14	10	1	0	0	0	0	0	0	33
田布施町	0	1	0	0	0	0	2	0	0	0	3
平生町	0	6	6	2	1	0	0	0	0	0	15
阿武町	0	1	6	6	4	3	0	1	1	0	22
<b>合計</b>	<b>34</b>	<b>123</b>	<b>192</b>	<b>146</b>	<b>106</b>	<b>126</b>	<b>70</b>	<b>40</b>	<b>4</b>	<b>2</b>	<b>843</b>
<b>構成比</b>	<b>4%</b>	<b>15%</b>	<b>23%</b>	<b>17%</b>	<b>13%</b>	<b>15%</b>	<b>8%</b>	<b>5%</b>	<b>0%</b>	<b>0%</b>	<b>100%</b>

別表9 - 1 集落協定における交付金の活用状況

(1) 交付金の共同取組活動への充当割合別協定数の分布

市町名	0%	0%～	20%～	30%～	40%～	50%～	60%～	70%～	80%～	90%～	100%	計
下関市	1	4	4	4	13	58	14	11	6	2	7	124
宇部市	0	0	0	0	1	25	2	1	0	1	1	31
山口市	0	0	1	0	8	36	12	5	2	4	7	75
萩市	0	0	0	0	11	120	10	3	1	0	10	155
防府市	0	0	0	0	0	4	0	0	0	0	0	4
岩国市	0	1	2	4	6	46	7	0	0	0	5	71
光市	0	0	0	0	0	3	0	0	0	0	0	3
長門市	0	0	0	0	14	77	8	4	1	0	1	105
柳井市	0	0	0	0	1	34	2	4	1	0	8	50
美祿市	0	0	0	0	5	77	8	6	0	1	16	113
周南市	0	0	0	0	1	19	2	2	1	1	8	34
山陽小野田市	0	0	0	0	0	4	0	1	0	0	0	5
周防大島町	0	0	0	0	0	31	1	0	0	0	1	33
田布施町	0	0	0	0	1	1	0	1	0	0	0	3
平生町	0	0	0	0	0	14	0	0	0	0	1	15
阿武町	0	0	0	0	1	12	5	2	1	0	1	22
<b>合計</b>	<b>1</b>	<b>5</b>	<b>7</b>	<b>8</b>	<b>62</b>	<b>561</b>	<b>71</b>	<b>40</b>	<b>13</b>	<b>9</b>	<b>66</b>	<b>843</b>
<b>構成比</b>	<b>0%</b>	<b>1%</b>	<b>1%</b>	<b>1%</b>	<b>7%</b>	<b>67%</b>	<b>8%</b>	<b>5%</b>	<b>2%</b>	<b>1%</b>	<b>8%</b>	<b>100%</b>

(2) 交付金の共同取組活動への使途(協定数)

市町名	役員報酬	研修会等費	道・水路管理費	農地管理費	鳥獣被害防止対策費	共同利用機械購入等費	共同利用施設整備等費	多面的機能増進活動費	土地利用調整関係費	法人設立関係費	その他	積立等計
下関市	113	4	98	85	64	28	1	41	0	0	104	74
宇部市	27	2	28	13	11	15	1	14	0	0	27	14
山口市	70	6	71	46	17	26	7	25	13	4	69	24
萩市	135	15	141	91	34	38	14	35	8	2	109	80
防府市	2	1	3	0	1	1	1	2	0	0	1	1
岩国市	67	6	68	42	28	13	9	28	2	1	62	20
光市	3	0	3	1	2	1	0	3	0	0	3	0
長門市	100	26	102	88	17	21	8	64	2	0	94	23
柳井市	39	25	47	41	12	17	0	37	0	1	46	24
美祿市	99	10	102	48	17	17	2	16	3	2	85	48
周南市	27	7	28	27	7	3	0	3	2	2	27	13
山陽小野田市	5	0	5	4	0	3	0	1	0	0	5	3
周防大島町	30	0	29	6	0	13	0	2	0	0	22	21
田布施町	2	0	3	1	1	1	0	0	0	0	2	3
平生町	15	0	15	0	0	0	0	15	0	0	15	0
阿武町	18	0	16	8	8	6	3	6	0	1	15	21
<b>合計</b>	<b>752</b>	<b>102</b>	<b>759</b>	<b>501</b>	<b>219</b>	<b>203</b>	<b>46</b>	<b>292</b>	<b>30</b>	<b>13</b>	<b>686</b>	<b>369</b>

別表9 - 2 集落協定における交付金の活用状況

(3) 交付金の共同取組活動への使途(金額:千円)

市町名	役員報酬	研修会等費	道・水路管理費	農地管理費	鳥獣被害防止対策費	共同利用機械購入等費	共同利用施設整備等費	多面的機能増進活動費	土地利用調整関係費	法人設立関係費	その他	積立等計
下関市	10,373	1,041	24,050	19,167	16,061	16,502	515	4,051	0	0	12,396	36,894
宇部市	2,053	160	7,910	1,619	1,565	3,728	436	2,506	0	0	1,290	6,781
山口市	11,054	256	41,593	9,864	4,966	23,453	4,914	3,554	14,385	9,327	14,282	20,741
萩市	13,965	1,359	40,031	28,249	5,603	14,888	6,980	4,330	7,562	1,235	10,833	23,749
防府市	215	15	1,550	0	150	600	100	505	0	0	300	150
岩国市	6,198	452	15,452	6,151	4,589	3,731	1,635	1,747	220	80	7,015	4,859
光市	480	0	950	250	416	700	0	160	0	0	598	0
長門市	11,288	1,362	42,278	28,632	4,876	18,542	2,423	10,395	563	0	11,548	7,480
柳井市	2,760	2,446	8,874	6,612	1,451	4,054	0	4,146	0	185	844	5,940
美祢市	6,946	750	29,684	6,610	4,274	4,387	600	2,230	385	350	10,730	20,961
周南市	2,266	1,101	11,368	11,608	859	770	0	610	420	1,198	4,545	7,341
山陽小野田市	231	0	530	436	0	130	0	60	0	0	176	400
周防大島町	972	0	3,079	682	0	1,015	0	178	0	0	462	1,178
田布施町	215	0	330	102	700	200	0	0	0	0	1,452	1,488
平生町	440	0	4,120	0	0	0	0	260	0	0	681	0
阿武町	1,432	0	11,136	6,943	1,347	2,405	319	789	0	8	2,293	11,561
<b>合計</b>	<b>70,886</b>	<b>8,943</b>	<b>242,934</b>	<b>126,926</b>	<b>46,856</b>	<b>95,104</b>	<b>17,922</b>	<b>35,521</b>	<b>23,535</b>	<b>12,383</b>	<b>79,446</b>	<b>149,522</b>
<b>構成比</b>	<b>8%</b>	<b>1%</b>	<b>27%</b>	<b>14%</b>	<b>5%</b>	<b>10%</b>	<b>2%</b>	<b>4%</b>	<b>3%</b>	<b>1%</b>	<b>9%</b>	<b>16%</b>

(4) 積立等計の内訳(金額:千円)

市町名	機械	施設	道・水路、 農地整備	災害	耕作継続	イベント	その他	繰越
下関市	23,659	8,587	2,481	167	20	0	2,789	1,672
宇部市	478	6,042	4,498	160	0	0	100	0
山口市	15,447	5,193	1,378	0	0	0	100	0
萩市	7,003	11,466	6,732	0	105	0	1,830	3,345
防府市	0	150	150	0	0	0	0	0
岩国市	1,364	2,694	2,100	0	600	0	200	0
光市	0	0	0	0	0	0	0	0
長門市	5,348	1,996	150	0	0	0	0	136
柳井市	3,071	2,568	2,068	0	200	101	0	0
美祢市	11,462	7,848	4,794	0	0	0	404	1,247
周南市	2,496	1,341	50	436	0	0	3,068	0
山陽小野田市	0	400	400	0	0	0	0	0
周防大島町	0	0	0	0	0	0	0	1,178
田布施町	988	500	500	0	0	0	0	0
平生町	0	0	0	0	0	0	0	0
阿武町	0	0	0	0	0	0	0	11,561
<b>合計</b>	<b>71,318</b>	<b>48,787</b>	<b>25,301</b>	<b>763</b>	<b>925</b>	<b>101</b>	<b>8,491</b>	<b>19,139</b>
<b>構成比</b>	<b>41%</b>	<b>28%</b>	<b>14%</b>	<b>0%</b>	<b>1%</b>	<b>0%</b>	<b>5%</b>	<b>11%</b>

山口県農林水産部農業振興課

所在地： 〒753-8501 山口市滝町1番1号

電話： 083(933)3375

F A X： 083(933)3399

E - mail： a17300@pref.yamaguchi.lg.jp

U R L： <http://www.pref.yamaguchi.lg.jp/cms/a17300/chokushi/chokushi3ki.html>