

(地価公示)

標準地の用途別「山口県」平均価格推移

(単位:円/㎡)

公示年	住宅地	宅地見込地	商業地	工業地
S46	15,900	-	147,000	5,700
S47	17,400	-	152,000	6,000
S48	19,900	-	159,500	6,300
S49	19,300	6,300	95,000	16,400
S50	18,700	10,400	91,300	14,900
S51	19,600	10,400	91,600	18,500
S52	20,600	10,900	92,000	18,600
S53	22,400	13,400	99,700	18,600
S54	24,800	13,900	101,300	18,800
S55	29,900	13,600	105,700	19,400
S56	35,500	14,800	119,900	21,400
S57	44,900	16,000	144,000	22,300
S58	51,400	17,100	178,600	23,600
S59	53,200	18,700	183,600	24,000
S60	54,800	19,200	187,300	22,000
S61	55,900	19,600	192,000	23,000
S62	56,600	20,000	199,700	23,200
S63	57,000	20,300	204,900	23,400
S64	57,700	20,600	210,900	23,700
H2	59,800	21,200	220,300	24,300
H3	63,500	22,300	255,600	25,300
H4	67,300	23,600	293,600	27,600
H5	69,300	24,000	290,700	31,300
H6	64,100	24,300	279,600	33,400
H7	64,800	24,600	216,400	36,300
H8	65,300	24,800	210,300	36,300
H9	65,900	25,000	199,400	36,300
H10	65,900	25,100	193,300	36,200
H11	65,700	24,900	183,700	36,200
H12	65,200	24,600	175,100	36,000
H13	64,300	24,200	160,400	35,400
H14	62,300	23,600	145,200	34,600
H15	59,000	22,300	127,600	33,200
H16	55,000	19,800	112,600	31,600
H17	51,500	18,400	102,300	29,900
H18	48,800	17,500	94,700	28,700
H19	46,900	16,700	91,700	28,100
H20	45,500	14,000	87,900	26,500
H21	43,900	13,200	83,400	24,500
H22	41,400	12,200	78,500	23,200
H23	39,200	11,200	74,400	21,900
H24	37,400	10,400	70,000	20,500
H25	34,400	9,800	66,300	23,000
H26	33,600	-	66,200	21,300
H27	33,200	-	64,600	20,600
H28	33,000	-	62,500	20,500
H29	32,800	7,900	61,900	20,500
H30	33,000	7,800	61,600	20,300
H31	33,400	7,700	62,700	20,400

注1 S46年～S48年までは下関市のみの平均価格である。

2 平成26年～28年の間、宅地見込地区分なし。

(地価公示)

標準地の用途別「山口県」対前年平均変動率推移

(単位:%)

公示年	住宅地	宅地見込地	商業地	工業地
S47	9.6	-	3.4	5.3
S48	14.4	-	4.8	5.0
S49	17.2	-	18.0	34.9
S50	△ 4.6	△ 4.8	△ 6.4	△ 9.4
S51	1.3	0.0	0.1	0.7
S52	2.4	1.5	0.3	0.3
S53	3.2	3.2	0.7	0.3
S54	4.1	4.0	1.6	1.0
S55	8.3	4.1	4.4	3.4
S56	9.9	8.7	5.6	4.2
S57	9.0	8.6	5.2	4.3
S58	5.8	4.0	3.6	2.7
S59	3.6	3.5	2.8	1.6
S60	2.9	2.7	2.4	1.9
S61	2.4	2.1	2.2	1.1
S62	1.5	2.0	2.0	1.0
S63	1.2	1.5	2.1	0.9
S64	1.5	1.6	2.1	1.3
H2	2.8	2.7	3.6	2.2
H3	5.6	5.7	10.2	4.4
H4	5.1	4.3	5.8	3.9
H5	1.8	1.6	1.0	0.6
H6	1.0	1.2	△ 0.4	0.3
H7	0.9	1.1	△ 0.8	0.0
H8	0.9	1.1	△ 1.3	0.0
H9	0.8	0.8	△ 1.2	0.0
H10	0.6	0.4	△ 0.9	△ 0.1
H11	0.0	△ 0.8	△ 2.5	△ 0.1
H12	△ 0.5	△ 1.4	△ 3.5	△ 0.5
H13	△ 1.1	△ 1.6	△ 4.7	△ 1.6
H14	△ 2.6	△ 2.5	△ 7.3	△ 2.1
H15	△ 4.7	△ 5.5	△ 9.6	△ 3.8
H16	△ 6.1	△ 7.6	△ 9.8	△ 4.9
H17	△ 5.9	△ 6.8	△ 8.4	△ 5.4
H18	△ 4.7	△ 4.8	△ 6.3	△ 3.9
H19	△ 3.8	△ 4.5	△ 4.6	△ 3.1
H20	△ 3.1	△ 4.9	△ 3.7	△ 2.4
H21	△ 4.3	△ 6.0	△ 5.2	△ 3.6
H22	△ 5.7	△ 7.2	△ 6.7	△ 5.2
H23	△ 5.4	△ 7.9	△ 7.0	△ 5.7
H24	△ 4.5	△ 7.1	△ 6.0	△ 5.2
H25	△ 3.7	△ 5.7	△ 5.2	△ 5.5
H26	△ 2.7	-	△ 4.0	△ 4.2
H27	△ 1.9	-	△ 2.8	△ 3.2
H28	△ 1.3	-	△ 1.8	△ 2.4
H29	△ 0.8	-	△ 1.1	△ 1.7
H30	△ 0.4	△ 1.3	△ 0.6	△ 1.1
H31	0.1	△ 1.3	△ 0.3	△ 0.7

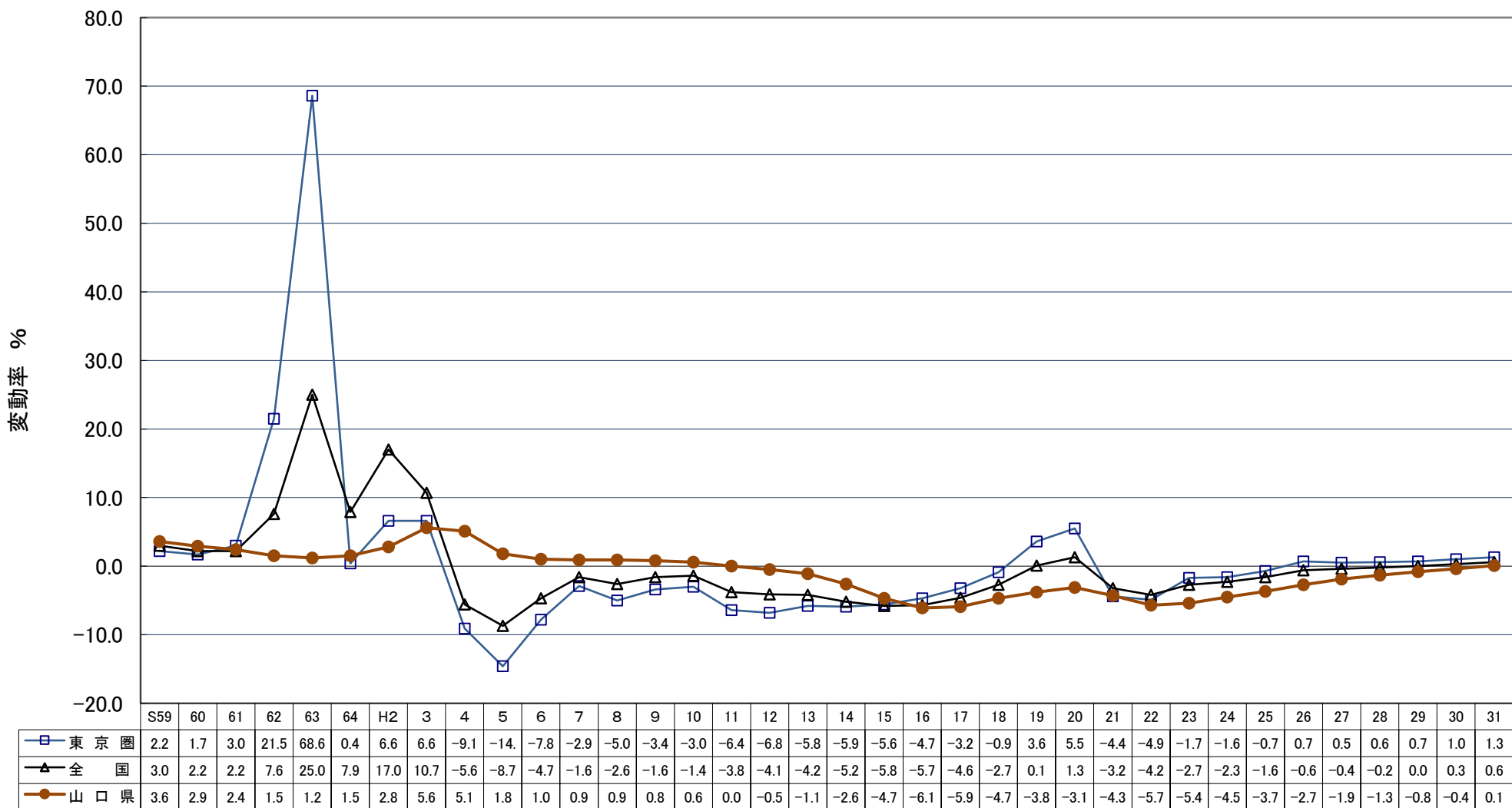
注1 現行と同制度になったのはS49年であり、S47年～S49年までは下関市のみの変動率である。

2 網掛け部分は、平均変動率がマイナスとなった用途である。

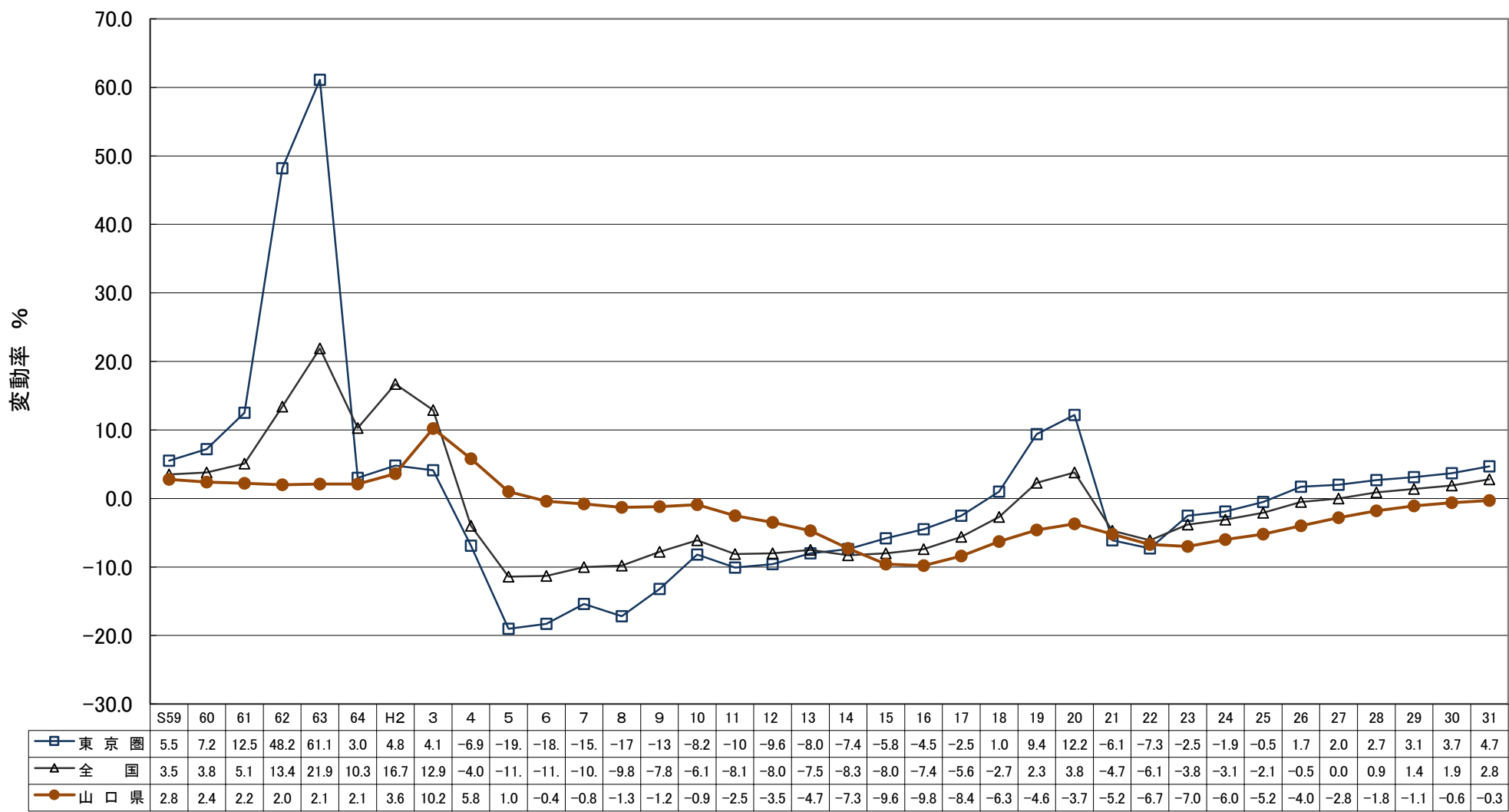
3 H25年から準工及び調区内宅地区分を廃止し、住宅地、商業地、工業地に再分類した平均変動率である。

4 H26年～28年の間、宅地見込地区区分なし。

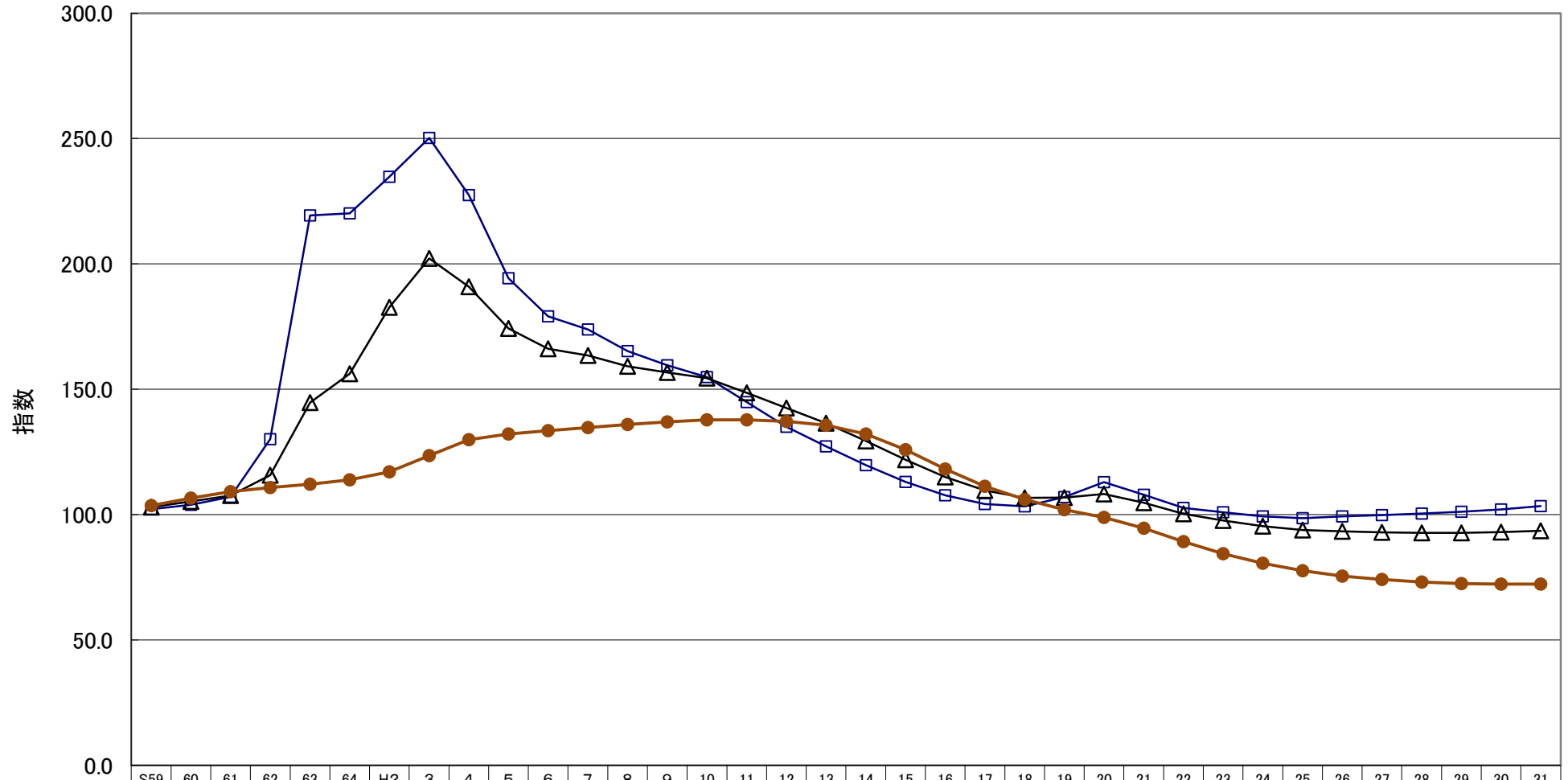
地価公示 対前年平均変動率推移(住宅地)



地価公示 対前年平均変動率推移(商業地)



地価公示 地価推移(住宅地) 指数S58=100



	S59	60	61	62	63	64	H2	3	4	5	6	7	8	9	10	11	12	13	14	15	16	17	18	19	20	21	22	23	24	25	26	27	28	29	30	31
東京圏	102.2	103.9	107.1	130.1	219.3	220.2	234.7	250.2	227.4	194.2	179.1	173.9	165.2	159.6	154.8	144.9	135.0	127.2	119.7	113.0	107.7	104.2	103.3	107.0	112.9	107.9	102.6	100.9	99.3	98.6	99.3	99.8	100.4	101.1	102.1	103.4
全国	103.0	105.3	107.6	115.8	144.7	156.1	182.7	202.2	190.9	174.3	166.1	163.4	159.2	156.6	154.4	148.6	142.5	136.5	129.4	121.9	114.9	109.7	106.7	106.8	108.2	104.7	100.3	97.6	95.4	93.9	93.3	92.9	92.7	92.7	93.0	93.6
山口県	103.6	106.6	109.2	110.8	112.1	113.8	117.0	123.6	129.9	132.2	133.5	134.7	135.9	137.0	137.8	137.1	135.6	132.1	125.9	118.2	111.2	106.0	102.0	98.8	94.6	89.2	84.4	80.6	77.6	75.5	74.1	73.1	72.5	72.2	72.3	

地価公示 地価推移(商業地) 指数S58=100

