

大腸がん検診

○大腸がん検診実施状況及び精度管理指標

精度管理指標をもとに、評価した結果、要精検率以外は、許容値を満たしており、おおむね良好である。要精検率は、集団検診は、許容値を満たしているが、個別検診が8.9%で、総計においても7.8%と許容値を上回っている。

* 平成24～28年度は、国報告（地域保健・健康増進事業報告）による確定値。平成29、30年度は、県独自集計による速報値。
 (H29年度の受診者数、対象者数、受診率のみ確定値。H27以降の対象者数が増加しているのは、全住民数を計上するよこととなったため)
 * 平成25～30年度欄の()内は40～69歳人数、受診率の再掲。

(単位:人、%)

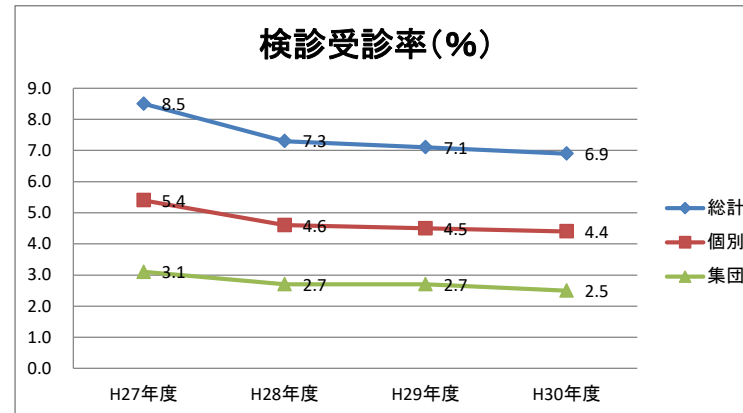
区分	平成24年度	平成25年度	平成26年度	平成27年度	平成28年度	平成29年度	平成30年度	精度管理指標	
総計	対象者数	470,302	471,950 (241,193)	475,924 (242,811)	833,345 (525,441)	904,604 (576,067)	904,727 (565,142)	902,009 (551,778)	
	受診者数	62,243	61,053 (30,539)	63,534 (31,689)	70,934 (36,170)	66,097 (32,471)	64,687 (29,857)	62,641 (27,665)	
	受診率	13.2%	12.9% (12.7%)	13.3% (13.1%)	8.5% (6.9%)	7.3% (5.6%)	7.1% (5.2%)	6.9% (5.0%)	目標値50%以上 (職域も含む)
	要精検者	4,877	5,327	5,765	6,435	5,845	5,193	4,897	
	要精検率	7.8%	8.7%	9.1%	9.1%	8.8%	8.0%	7.8%	許容値:7.0%以下
	要精検受診者数	3,568	3,901	4,356	4,930	4,395	3,787	3,648	
	精検受診率	73.2%	73.2%	75.6%	76.6%	75.2%	72.9%	74.5%	許容値:70%以上 目標値:90%以上
	がんと診断された者(※)	198	196	267	289	236	194	202	
	一次検診対がん発見率	0.32%	0.32%	0.42%	0.41%	0.36%	0.30%	0.32%	許容値:0.13%以上
	精検受診者対がん発見率	5.55%	5.02%	6.13%	5.86%	5.37%	5.12%	5.54%	
	陽性反応の中度	4.1%	3.7%	4.6%	4.5%	4.0%	3.7%	4.1%	許容値:1.9%以上
	※のうち、早期がんの者	90	87	118	141	134	90	110	
早期がんの比率	45.5%	44.4%	44.2%	48.8%	56.8%	46.4%	54.5%		
個別検診	受診者数	37,652	38,767 (18,058)	40,531 (18,813)	44,989 (21,221)	41,303 (18,470)	40,343 (16,616)	39,848 (15,966)	
	受診率	8.0%	8.2% (7.5%)	8.5% (7.7%)	5.4% (4.0%)	4.6% (3.2%)	4.5% (2.9%)	4.4% (2.9%)	目標値50%以上 (職域も含む)
	要精検者	3,454	3,834	4,230	4,648	4,171	3,712	3,548	
	要精検率	9.2%	9.9%	10.4%	10.3%	10.9%	9.2%	8.9%	許容値:7.0%以下
	要精検受診者数	2,385	2,664	3,057	3,445	3,002	2,579	2,547	
	精検受診率	69.1%	69.5%	72.3%	74.1%	72.0%	69.5%	71.8%	許容値:70%以上 目標値:90%以上
	がんと診断された者(※)	151	149	204	213	170	142	144	
	一次検診対がん発見率	0.40%	0.38%	0.50%	0.47%	0.41%	0.35%	0.36%	許容値:0.13%以上
	精検受診者対がん発見率	6.33%	5.59%	6.67%	6.18%	5.66%	5.51%	5.65%	
	陽性反応の中度	4.4%	3.9%	4.8%	4.6%	4.1%	3.8%	4.1%	許容値:1.9%以上
	※のうち、早期がんの者	73	72	85	109	95	63	78	
	早期がんの比率	48.3%	48.3%	41.7%	51.2%	55.9%	44.4%	54.2%	
集団検診	受診者数	24,591	22,286 (12,481)	23,003 (12,876)	25,945 (14,949)	24,794 (14,001)	24,344 (12,971)	22,793 (11,699)	
	受診率	5.2%	4.7% (5.2%)	4.8% (5.3%)	3.1% (2.8%)	2.7% (2.4%)	2.5% (2.3%)	2.1% (2.1%)	目標値50%以上 (職域も含む)
	要精検者	1,423	1,493	1,535	1,787	1,674	1,481	1,349	
	要精検率	5.8%	6.7%	6.7%	6.9%	6.8%	6.1%	5.9%	許容値:7.0%以下
	要精検受診者数	1,183	1,237	1,299	1,485	1,393	1,208	1,101	
	精検受診率	83.1%	82.9%	84.6%	83.1%	83.2%	81.6%	81.6%	許容値:70%以上 目標値:90%以上
	がんと診断された者(※)	47	47	63	76	66	52	58	
	一次検診対がん発見率	0.19%	0.21%	0.27%	0.29%	0.27%	0.21%	0.25%	許容値:0.13%以上
	精検受診者対がん発見率	3.97%	3.80%	4.85%	5.12%	4.74%	4.30%	5.27%	
	陽性反応の中度	3.3%	3.1%	4.1%	4.3%	3.9%	3.5%	4.3%	許容値:1.9%以上
	※のうち、早期がんの者	17	15	33	32	39	27	32	
	早期がんの比率	36.2%	31.9%	52.4%	42.1%	59.1%	51.9%	55.2%	

(参考) がん検診診断症例調査の結果に基づく指標

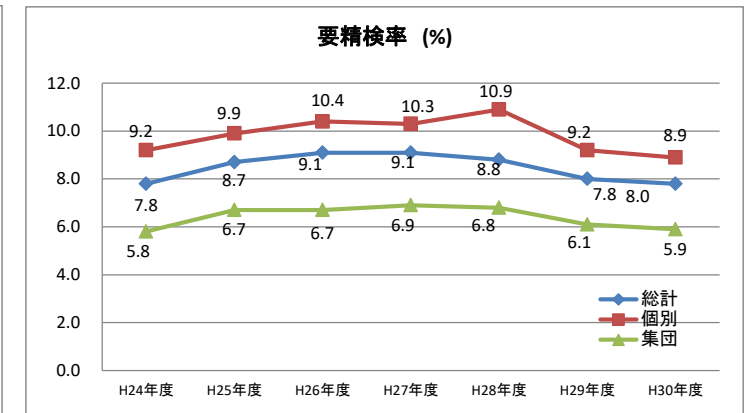
区分	平成24年度	平成25年度	平成26年度	平成27年度	平成28年度	平成29年度	平成30年度	精度管理指標	
総計	がんと診断された者※	185	188	236	256	201	184	191	
	一次検診対がん発見率	0.30%	0.31%	0.37%	0.36%	0.30%	0.28%	0.30%	許容値:0.13%以上
	精検受診者対がん発見率	5.18%	4.82%	5.42%	5.19%	4.57%	4.86%	5.24%	
	陽性反応適中度	3.8%	3.5%	4.1%	4.0%	3.4%	3.5%	3.9%	許容値:1.9%以上
	※のうち、早期がんの者	103	115	120	160	113	107	114	
早期がんの比率	55.7%	61.2%	50.8%	62.5%	56.2%	58.2%	59.7%		

●精度管理指標について

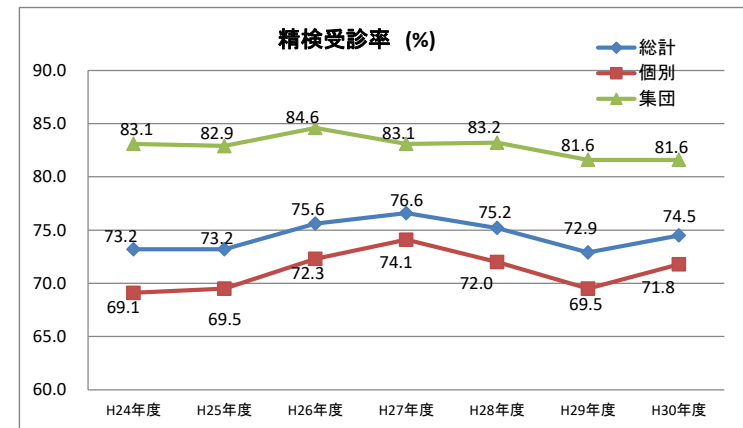
- ・「許容値」とは、国が示す最低限の基準で、精度管理の優良な地域70%パーセントタイルの下限値を参考に設定。
- ・「目標値」とは、優先して改善すべき項目かつ設定上限が明らかな項目について設定
- ・国の数値は、地域保健・健康増進事業報告に基づく数値



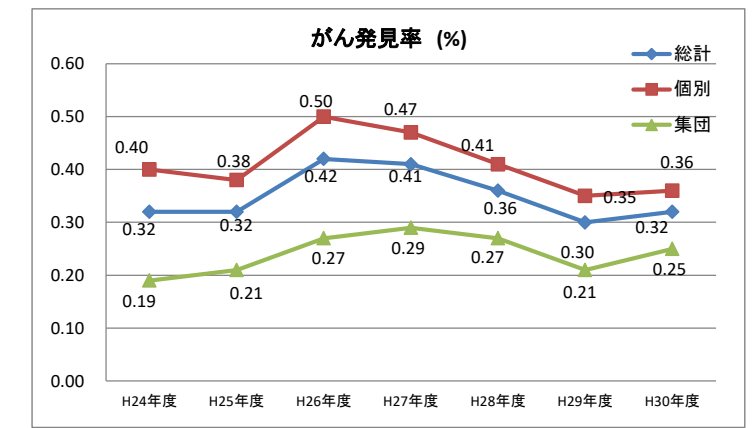
受診率(%) = 受診者数/検診対象者数
 目標値 50%以上(※職域も含めた目標値)



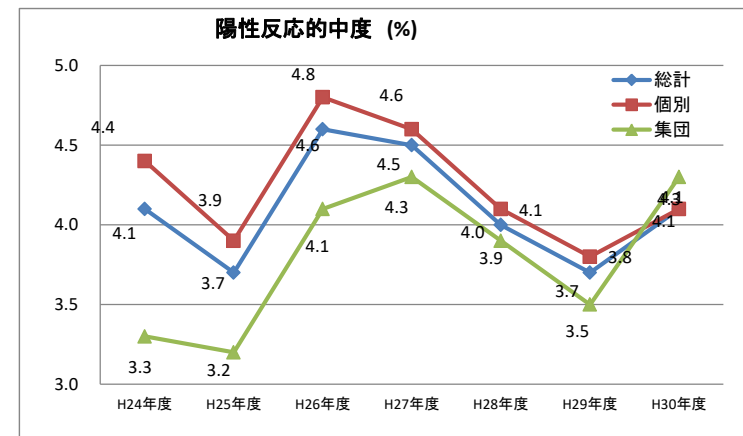
要精検率(%) = 要精検者数/受診者数
 許容値 7.0%以下



精検受診率(%) = 精検受診者数/要精検者数
 許容値 70%以上 目標値 90%以上



がん発見率 = がんであった者/受診者数
 許容値 0.13%以上



陽性反応の中度(%) = がんであった者/要精検者
 許容値 1.9%以上