

ファミリー・サポート・センター一覧

会員登録の方法等については、各市のファミリー・サポート・センターへお問い合わせください。

名 称	電 話 番 号	所 在 地
下関市ファミリーサポートセンター	(083) 233-7632	〒750-8521 下関市南部町1-1 下関市役所子育て政策課内
宇部ファミリーサポートセンター	(0836) 33-3132	〒755-0033 宇部市琴芝町2-4-20 宇部市総合福祉会館1F
山口市ファミリーサポートセンター	(083) 928-4150	〒753-0056 山口市湯田温泉5-1-1 山口県婦人教育文化会館内
はぎファミリーサポートセンター	(0838) 24-0530	〒758-0041 萩市大字江向510 萩市総合福祉センター内
防府市ファミリーサポートセンター	(0835) 26-5522	〒747-0035 防府市柴町1-5-1 ルルス防府2階
下松市ファミリーサポートセンター	(0833) 45-5550	〒744-0029 下松市楠木町1-11-14 下松市児童センターわかば内
岩国ファミリーサポートセンター	(0827) 35-5271	〒740-0013 岩国市桂町2-6-1 こども館内
ひかりファミリーサポートセンター	(0833) 74-3016	〒743-0011 光市光井2-2-1 光市総合福祉センター・あいぱーく光内
長門市ファミリーサポートセンター	(0837) 23-1610	〒759-4101 長門市東深川1321-1 長門市地域福祉センター内
やないファミリーサポートセンター	(0820) 23-0668	〒742-0031 柳井市南町3-9-2 柳井市総合福祉センター内
ファミリーサポートセンターみね	(0837) 52-5222	〒759-2212 美祢市大嶺町東分320-1 美祢市社会福祉協議会内
周南市ファミリーサポートセンター	(0834) 32-8191	〒745-0025 周南市築港町13-15 周南市子育て交流センター内
山陽小野田市ファミリーサポートセンター	(0836) 82-1212	〒756-0080 山陽小野田市掃山1-4-3 山陽小野田市子育て総合支援センター スマイルキッズ内

ほかにも子育て家庭を応援する様々な取組み

第3子以降のお子さんを出産のご家庭に県産米などを贈呈します

県では、多子世帯を応援するため、第3子以降のお子さんが生まれた家庭に対し、「お祝い状」と「お祝い品(県産米引換券)」を贈呈します。

◆対象世帯

県内に住所があり、令和2年4月1日から令和3年3月31日までに第3子以降のお子さんを出産された世帯

◆お申し込み方法

第3子以降のお子さんの出生届提出時に、市町の窓口にて多子世帯応援祝品などの申し出をされた方に対して、出生証明書等の内容を確認した後にお渡しする「多子世帯祝品申請書(はがき)」にてお申し込みください。

※引換券は、5kg×12枚つづりで、60kg分の県産米を贈呈します。



やまぐち子育て応援パスポート

モッチよる!!

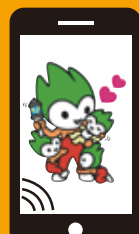
子育て家庭のツヨイみかた

やまぐち子育て応援パスポートとは

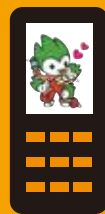
子育て家庭にいろいろお得なパスポート。満18歳未満の子どもがいるご家庭および妊娠中の方がいるご家庭を対象に、山口県内約2,100か所の協賛店舗はもちろん全国の協賛店舗においても、子育てを応援するサービスを利用できます。



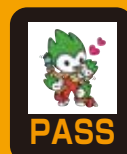
パスポートは、便利な携帯画面・カードで!



スマホOK!



ガラケーOK!



カードOK!

子育て応援協賛店舗は
子育てちよるの「のぼり」
又は「ステッカー」が目印です。



今すぐ、
パスポートを
←GET!!

ファミリー・サポート・センターのご案内

登録できる会員は以下の3種類があります。

- 依頼会員 (子育ての援助を受けたい人)
- 援助会員 (子育ての援助を行いたい人)
- 両方会員 (依頼も援助も両方行いたい人)

こんなときに利用できます。

- 保育施設までの子どもの送迎
- 保育施設終了後等の子どもの預かり
- 子どもの習い事の送迎 等



さらに詳しい情報はこちらから→

発行：山口県健康福祉部こども・子育て応援局
こども政策課

TEL: 083-933-2754

FAX: 083-933-2759

E-mail: a13300@pref.yamaguchi.lg.jp