

漁海況情報

令和2年6月5日 第4号 (通巻675号)

山口県水産研究センター 外海研究部 〒759-4106 長門市仙崎 2861-3

TEL : 0837-26-0711 FAX : 0837-26-1042 Mail : a16402@pref.yamaguchi.lg.jp

【海鳴りネットワーク】 <http://www.pref.yamaguchi.lg.jp/cms/a16500/uminari/uminari-top.html>

長崎県～鳥取県 6 県ケンサキイカ情報

6 県（鳥取県、島根県、山口県、福岡県、佐賀県、長崎県）
共同でケンサキイカ情報を作成しましたので、お知らせ
します。

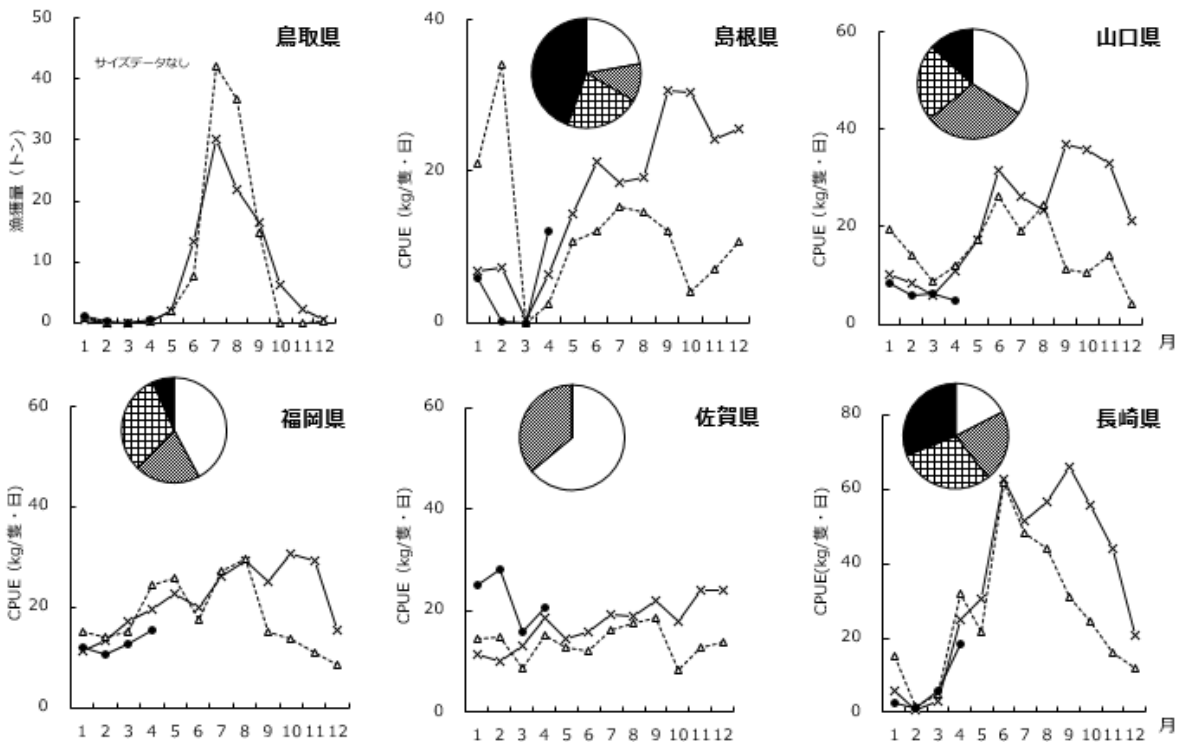
参画機関（連絡先電話番号）

鳥取県水産試験場 (0859-45-4500)
島根県水産技術センター (0855-22-1720)
山口県水産研究センター (0837-26-0711)
福岡県水産海洋技術センター (092-806-0876)
佐賀県玄海水産振興センター (0955-74-3021)
長崎県総合水産試験場 (095-850-6304)

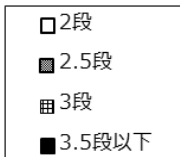
【4月のイカ釣り漁況】

鳥取県	主要漁港の水揚量は、前年、平年を大きく上回りました（前年比 316%、平年比 203%）
島根県	主要港の漁獲量は、前年を上回り、平年を下回りました（前年比 156%、平年比 32%）
山口県	代表 2 地区の水揚量は、前年、平年を下回りました（前年比 85%、平年比 4%）
福岡県	標本漁港の水揚量は、前年、平年を下回りました（前年比 63%、平年比 65%）
佐賀県	標本漁港の水揚量は、前年、平年を下回りました（前年比 84%、平年比 46%）
長崎県	標本漁協の水揚量は、前年を上回り、平年並みでした（前年比 134%、平年比 117%）

★円グラフは漁獲サイズの割合を、折れ線グラフは漁獲量またはCPUEの推移を示しています（CPUEは1隻1日当たりの漁獲量kg）



円グラフ
の凡例



折れ線
グラフの
凡例

