

ボランティア・チャレンジ2018

ボランティア活動で地域を元気に！

山口ゆめ花博につながり拡大する県民活動を目指して、平成30年4月から8月を「ボラチャレ推進期間」とし、県民、団体、自治会、企業等がボランティア活動に取り組む「ボランティア・チャレンジ」を実施します。

1人でも多くの方に御参加いただき、地域をさらに輝かせましょう！

ボラチャレ推進期間

4月▶8月

みなさんの活動を山口ゆめ花博会場で開催する「ボラチャレ写真展」で紹介します！

<参加方法>

事前に申し込もう！
(電話またはメールで受付)



ボランティア活動に取り組もう！
(活動状況を撮影)



活動状況を報告しよう！
(報告は活動後10日を目途にお願いします)

レッツ・ボラチャレ!



山口県PR本部長
ちよるる

※参加申込・活動状況の報告

団体・企業等名、住所、活動日・内容(予定)、参加人数(予定)、担当者、電話番号を連絡して参加の申込みをしていただき、活動後、状況の報告として、実際の活動日等を活動写真のデータ(4枚程度)を添えて提出してください。

【郵送】〒753-8501 山口市滝町1-1 山口県県民生活課

【メール】borachare@pref.yamaguchi.lg.jp

- 自治会で参加する場合は市町へ報告してください。
- のぼりの貸出等を行いますので事前に参加の申込みをお願いします。
- 活動写真は写真展や県HP、フェイスブック等に掲載することがありますのでご了承ください。

お問い合わせ

山口県県民生活課(ボラチャレ事務局)

TEL083-933-2614 FAX083-933-2629

花博につなげよう県民活動の輪!!!

<参加方法>

参加申込※1

(団体、企業等⇒県、自治会⇒市町)



のぼり貸出等

(県⇒団体、企業等、市町⇒自治会)



ボランティア活動の実施

(活動写真の撮影)



活動状況の報告※2

(団体、企業等⇒県、自治会⇒市町)

※活動後 10 日を別途お願いします。



ボラチャレ写真展 (9/14~10/4)

(山口ゆめ花博会場で活動写真を展示)

9月14日に開幕する県民参加型イベント「山口ゆめ花博」に向け、4月から8月を「ボラチャレ推進期間」として、県民活動を推進します。

- 1 参加対象者
県民、団体、自治会、企業、学校など
- 2 対象となる活動
ボランティア活動やNPO活動、コミュニティ活動
CSR活動など
- 3 参加特典
●ボラチャレのぼりの貸出
●活動写真を花博会場で展示(9/14~10/4)
●県ホームページへ参加した団体名を掲載 等
- 4 重点期間(ボラチャレクライマックス)
7月~8月
- 5 ボランティアイベント情報
やまぐち県民活動支援センターが運営するボランティア情報サイト「あいかさねっと」で確認できます。

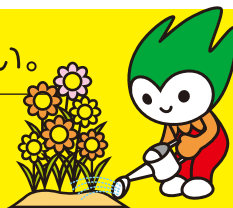
あいかさねっと

検索

団体や企業等は下記まで報告してください。自治会は市町へ報告してください。

【郵 送】 〒753-8501 山口市滝町1-1 山口県県民生活課

【メール】 borachare@pref.yamaguchi.lg.jp



参加申込書・活動状況報告書

団体・企業等名	
住 所	
活 動 日 (予定)	
活 動 内 容 (予定)	
参 加 人 数 (予定)	
担 当 者	
電 話 番 号	

※1参加申込の際は上記の内容を電話またはメールでお申し込みください。※2活動状況の報告の際は活動写真のデータ(4枚程度)を添付してください。