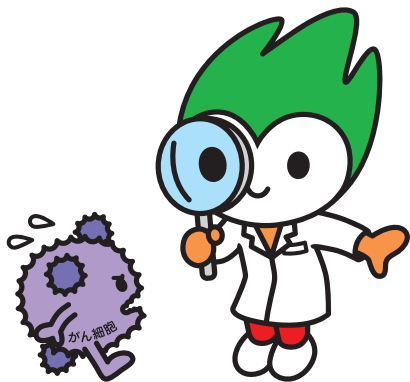


# 今のところ 症状がないから 大丈夫？

早期のがんは自覚症状がほとんどありません。早期発見するためには、症状のない健康な今のうちに定期的に検診を受けることが大切です。

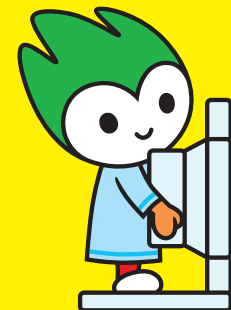


## がん検診に関する市町お問い合わせ先

市町名	部署名等	電話番号
下関市	健康推進課	083-231-1935
宇部市	健康増進課	0836-31-1777
山口市	健康増進課	083-921-2666
萩市	健康増進課	0838-26-0500
防府市	健康増進課	0835-24-2161
下松市	健康増進課	0833-41-1234
岩国市	健康推進課	0827-24-3751
光市	健康増進課	0833-74-3007
長門市	健康増進課	0837-23-1133
柳井市	健康増進課	0820-23-1190
美祢市	健康増進課	0837-53-0304
周南市	健康づくり推進課	0834-22-8553
山陽小野田市	健康増進課	0836-71-1814
周防大島町	健康増進課	0820-77-5504
和木町	保健相談センター	0827-52-7290
上関町	保健福祉課	0820-65-5113
田布施町	保健センター	0820-52-4999
平生町	保健センター	0820-56-7141
阿武町	健康福祉課	08388-2-3113

発行:令和2年3月  
制作:山口県健康福祉部医療政策課  
TEL:083-933-2961 FAX:083-933-2829

「がん」は  
自分に関係ないと  
思っていないませんか…

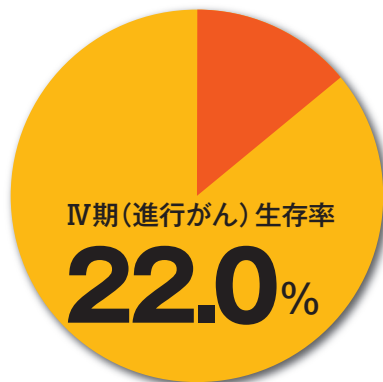
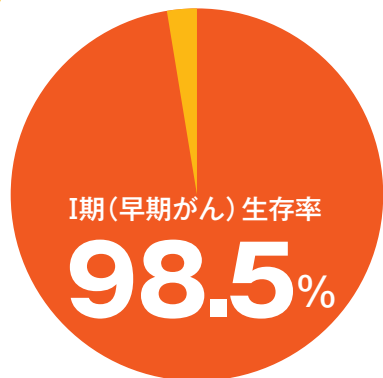


この機会に是非受診してください。

がんになっても、早くに見つけて治療すれば、より高い確率で治すことができます。

5年相対生存率

《大腸がんの場合》



※大腸は、がん罹患した人が一番多い部位です。(2015年 男女計)

5年相対生存率とは、がんと診断された人のうち、5年後に生存している人の割合です。100%に近いほど治療で生命を救えるがんであることの目安となります。

他の病気等の影響を考慮した生存率を示しています。

I期… がんが大腸の固有筋層にとどまっている状態

IV期… 血行性転移（肝転移、肺転移）または腹膜播腫がある状態

出典:独立行政法人国立がん研究センターがん対策情報センター全国がん罹患モニタリング集計2015年罹患数・率報告

公益財団法人がん研究振興財団 がんの統計'18資料 全国がんセンター協

議会加盟施設における5年生存率(2008年~2010年診断例)

# 受けてください!

## 家族のためにも あなたの命を守る大切な検診。

市町が実施するがん検診は、実際にかかる費用よりも安く受けることができます。

※対象年齢や自己負担額は、市町によって異なります。

がんの種類	検診内容	対象者	自己負担額(目安)
大腸がん	自分で便を取って提出するだけの簡単な検査。 1. 採便容器をもらう 2. 便を容器に取る 3. 医療機関に提出する	40歳以上の男女	200円~1,000円
肺がん	胸のレントゲンにより肺の病変を診断する検査 1. 喫煙歴の確認 2. 胸のレントゲンの撮影 3. 痰(たん)の検査(喫煙者のみ。痰を採取して細胞を調べます。)	40歳以上の男女	100円~1,100円
胃がん	レントゲンや内視鏡で胃の病変を診断する検査 1. 自覚症状などの確認 2. バリウムを飲んで胃のレントゲン撮影 又は 胃内視鏡による検査	50歳以上の男女 <small>※レントゲン撮影については、40歳以上の方を対象とする場合があります。</small>	1,500円~4,500円
乳がん	いわゆるおっぱいのレントゲン、マンモグラフィで1cm以下のしこりも発見 1. マンモグラフィ <small>※医師による視触診をあわせて行う場合があります。</small>	40歳以上の女性	600円~2,500円
子宮頸がん	検査時間は15分程度。痛みはあまりありません。 1. 医師による診察(内診) 2. 細胞診(子宮の入口を軽くこすって細胞を取り、異常な細胞がないかを調べます)	20歳以上の女性	900円~2,100円

がん検診無料クーポン券が届いたあなたは、検診が無料になります!

※該当しない年齢や市町もありますので、詳細は、お住まいの市町へお問い合わせください。