

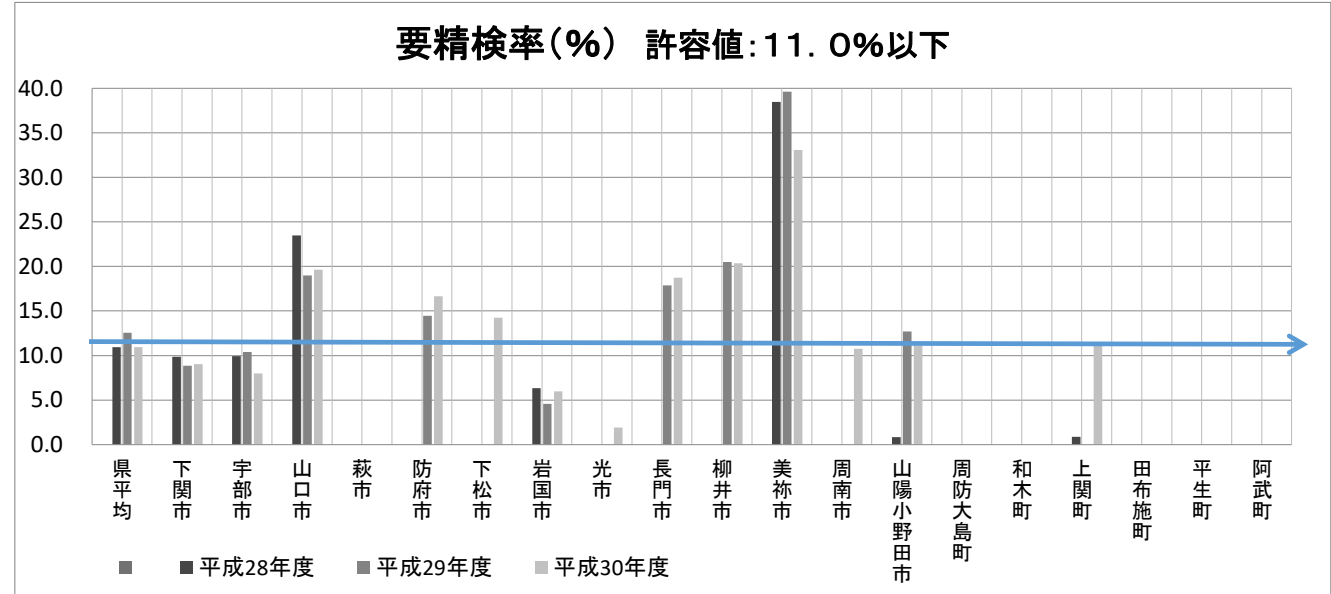
平成28～30年度【胃がん(内視鏡)】市町別精度指標

◆要精検率(%)

■: 許容値を満たしていない市町

	平成28年度	平成29年度	平成30年度
県平均	10.9	12.6	10.9
下関市	9.9	8.9	9.1
宇部市	9.9	10.4	8.0
山口市	23.5	19.0	19.6
萩市	-	-	-
防府市	-	14.5	16.7
下松市	-	-	14.2
岩国市	6.3	4.6	6.0
光市	-	-	1.9
長門市	-	17.9	18.8
柳井市	-	20.5	20.3
美祢市	38.5	39.6	33.1
周南市	-	-	10.8
山陽小野田市	0.8	12.7	11.1
周防大島町	-	-	-
和木町	-	-	-
上関町	0.9	-	11.1
田布施町	-	-	-
平生町	-	-	-
阿武町	-	-	-

※H29、H30年度は、県報告の速報値。H28年度は国報告確定値を掲載

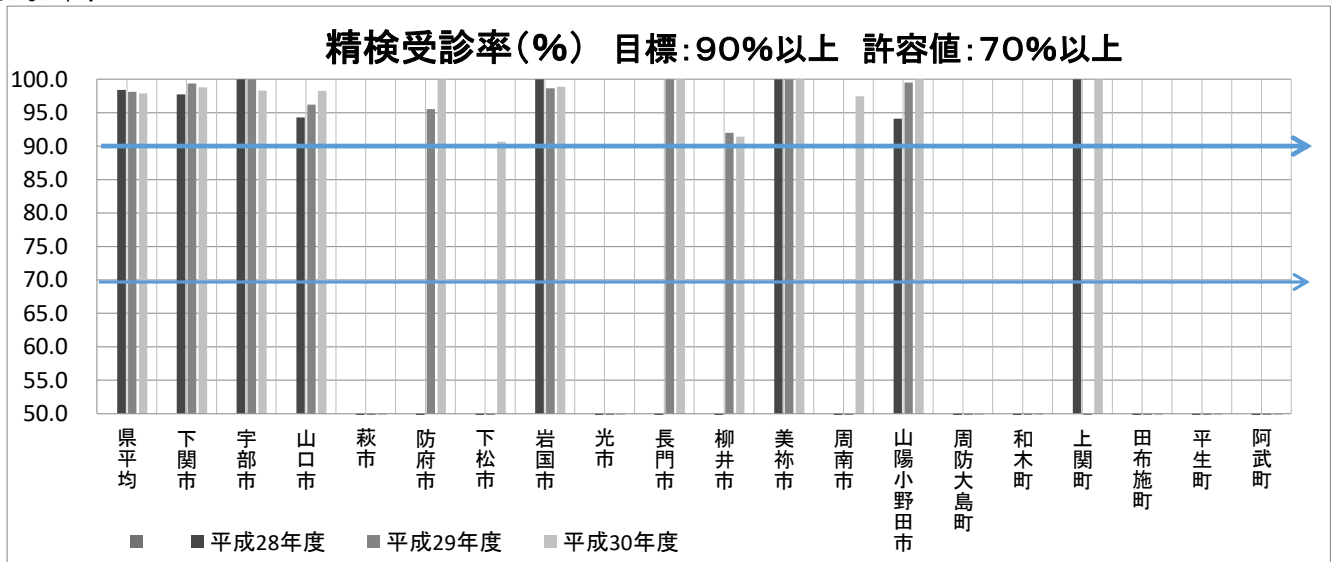


◆精検受診率(%)

■: 許容値を満たしていない市町

	平成28年度	平成29年度	平成30年度
県平均	98.4	98.1	97.9
下関市	97.7	99.4	98.8
宇部市	100.0	100.0	98.3
山口市	94.3	96.2	98.3
萩市	-	-	-
防府市	-	95.6	100.0
下松市	-	-	90.7
岩国市	100.0	98.7	98.9
光市	-	-	42.9
長門市	-	100.0	100.0
柳井市	-	92.0	91.4
美祢市	100.0	100.0	100.0
周南市	-	-	97.5
山陽小野田市	94.1	99.5	100.0
周防大島町	-	-	-
和木町	-	-	-
上関町	100.0	-	100.0
田布施町	-	-	-
平生町	-	-	-
阿武町	-	-	-

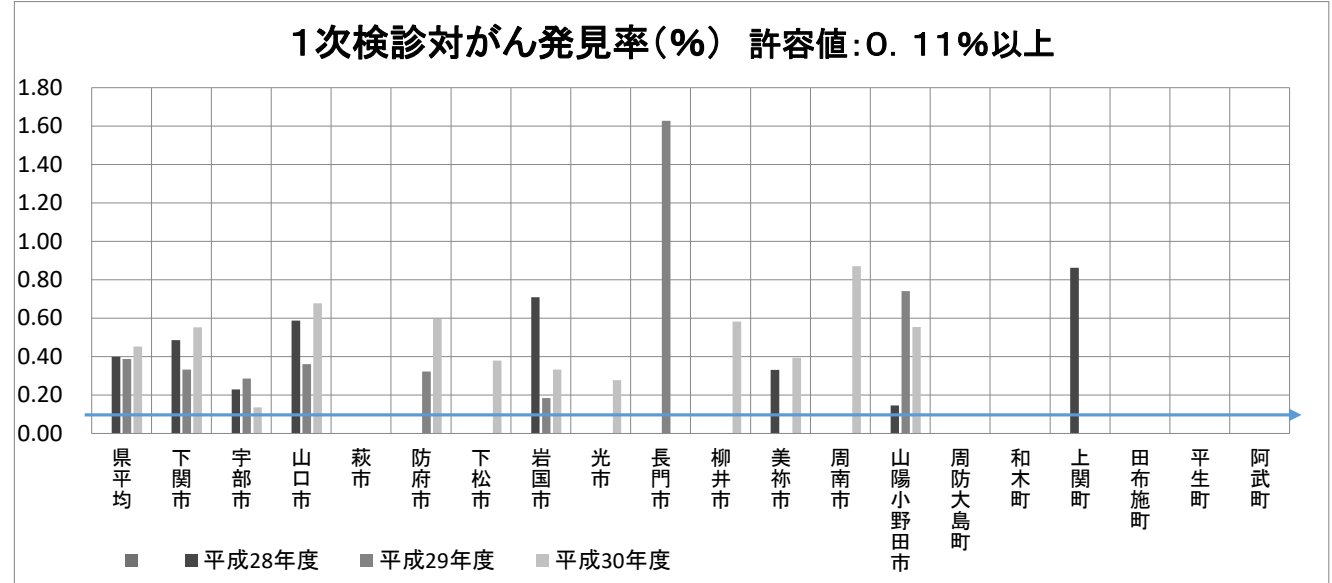
※H29、H30年度は、県報告の速報値。H28年度は国報告確定値を掲載



平成28～30年度【胃がん(内視鏡)】市町別精度指標

◆1次検診対がん発見率(%) 許容値を満たしていない市町

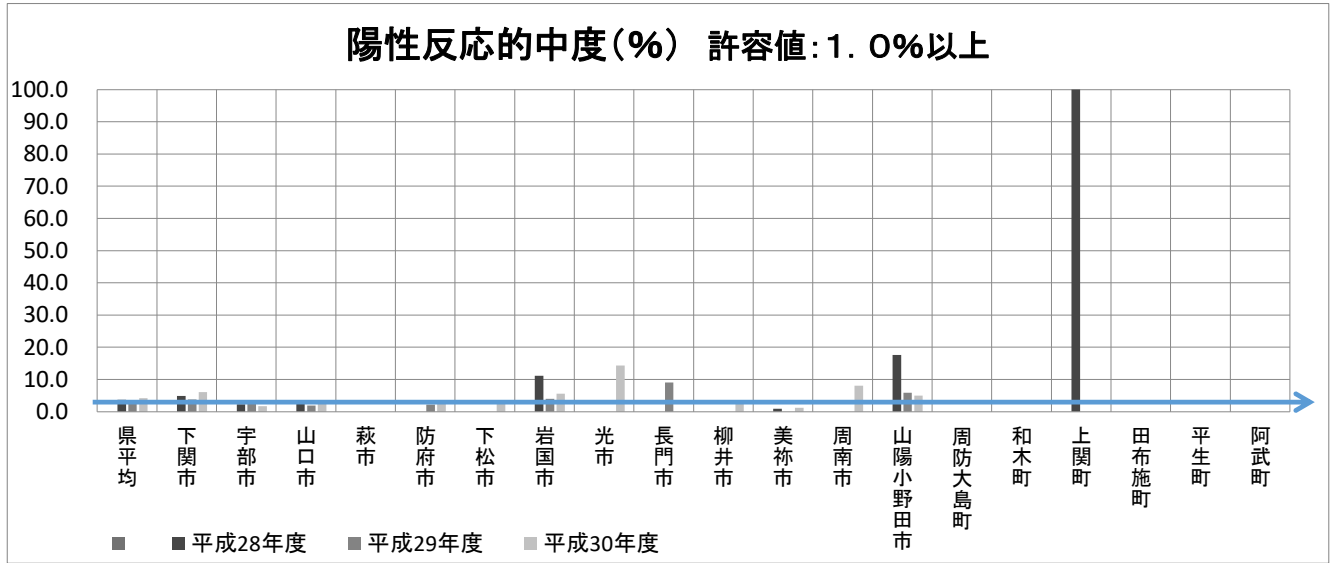
	平成28年度	平成29年度	平成30年度
県平均	0.40	0.39	0.45
下関市	0.49	0.33	0.55
宇部市	0.23	0.28	0.13
山口市	0.59	0.36	0.68
萩市	-	-	-
防府市	-	0.32	0.60
下松市	-	-	0.38
岩国市	0.71	0.18	0.33
光市	-	-	0.28
長門市	-	1.63	0.00
柳井市	-	0.00	0.58
美祢市	0.33	0.00	0.39
周南市	-	-	0.87
山陽小野田市	0.14	0.74	0.55
周防大島町	-	-	-
和木町	-	-	-
上関町	0.86	-	0.00
田布施町	-	-	-
平生町	-	-	-
阿武町	-	-	-



※H29。H30年度は、県報告の速報値。H28年度は国報告確定値を掲載

◆陽性反応的中度(%) 許容値を満たしていない市町

	平成28年度	平成29年度	平成30年度
県平均	3.6	3.1	4.1
下関市	4.9	3.8	6.1
宇部市	2.3	2.7	1.7
山口市	2.5	1.9	3.4
萩市	-	-	-
防府市	-	2.2	3.6
下松市	-	-	2.7
岩国市	11.2	4.0	5.6
光市	-	-	14.3
長門市	-	9.1	0.0
柳井市	-	0.0	2.9
美祢市	0.9	0.0	1.2
周南市	-	-	8.1
山陽小野田市	17.6	5.8	5.0
周防大島町	-	-	-
和木町	-	-	-
上関町	100.0	-	0.0
田布施町	-	-	-
平生町	-	-	-
阿武町	-	-	-



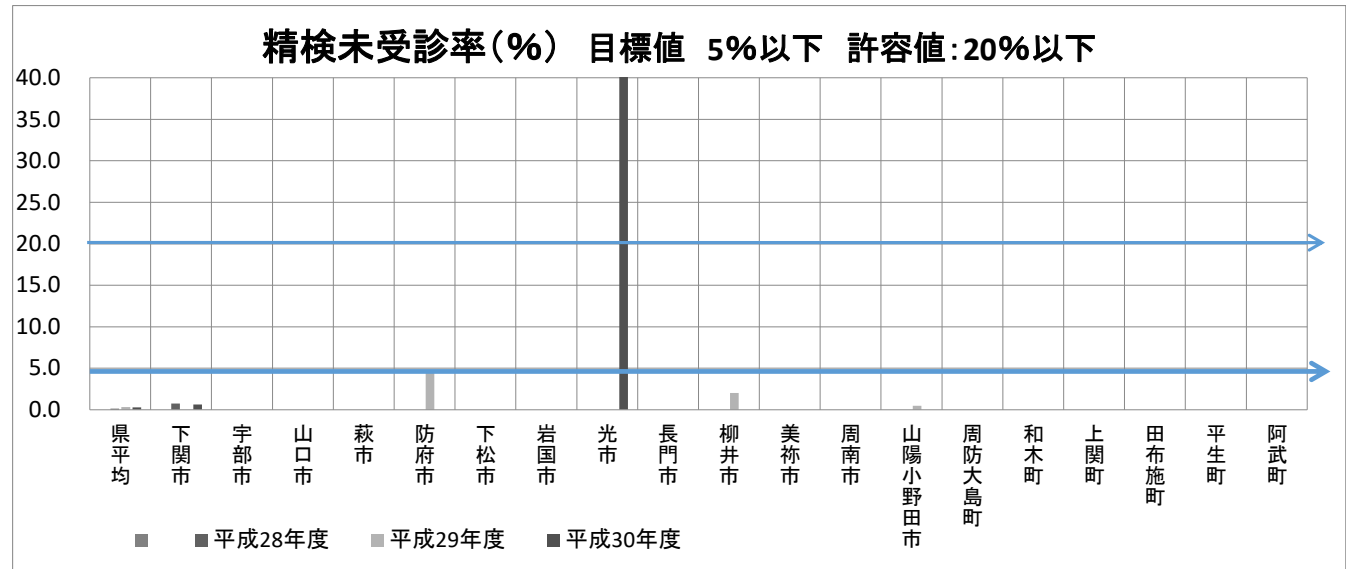
※H29。H30年度は、県報告の速報値。H28年度は国報告確定値を掲載

平成28～30年度【胃がん(内視鏡)】市町別精度指標

◆精検未受診率(%)

■許容値を満たしていない市町

	平成28年度	平成29年度	平成30年度
県平均	0.1	0.3	0.3
下関市	0.8	0.0	0.6
宇部市	0.0	0.0	0.0
山口市	0.0	0.0	0.0
萩市	-	-	-
防府市	-	4.4	0.0
下松市	-	-	0.0
岩国市	0.0	0.0	0.0
光市	-	-	42.9
長門市	-	0.0	0.0
柳井市	-	2.0	0.0
美祢市	0.0	0.0	0.0
周南市	-	-	0.0
山陽小野田市	0.0	0.5	0.0
周防大島町	-	-	-
和木町	-	-	-
上関町	0.0	-	0.0
田布施町	-	-	-
平生町	-	-	-
阿武町	-	-	-

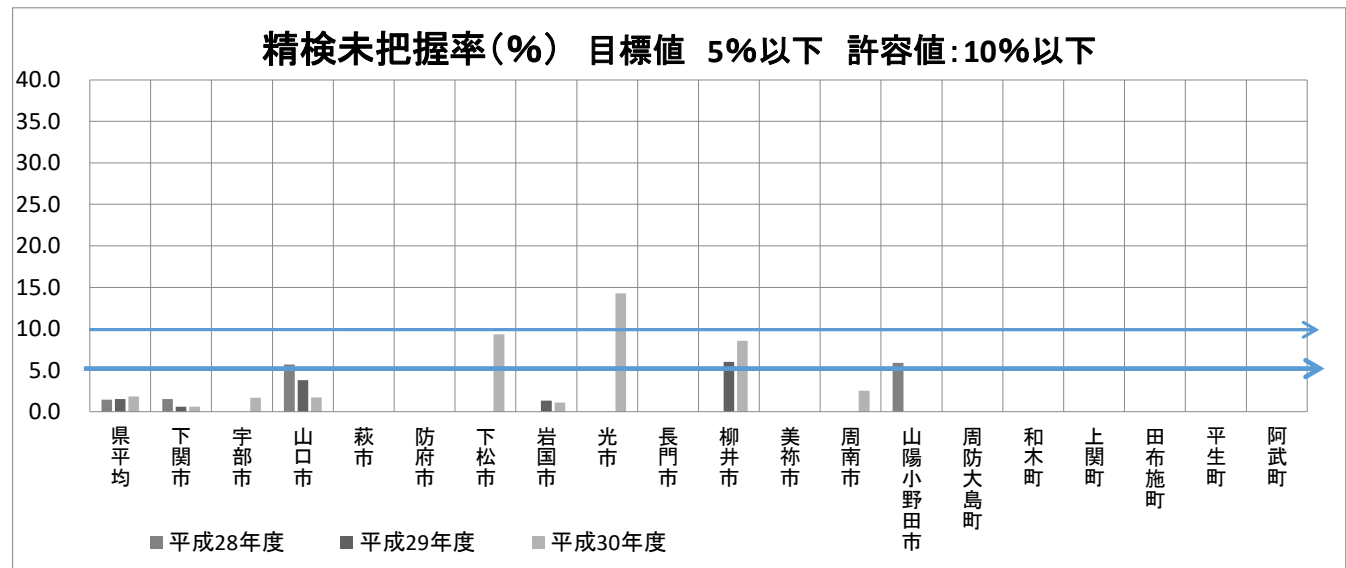


※H29、H30年度は、県報告の速報値。H28年度は国報告確定値を掲載

◆精検未把握率(%)

■許容値を満たしていない市町

	平成28年度	平成29年度	平成30年度
県平均	1.4	1.5	1.8
下関市	1.5	0.6	0.6
宇部市	0.0	0.0	1.7
山口市	5.7	3.8	1.7
萩市	-	-	-
防府市	-	0.0	0.0
下松市	-	-	9.3
岩国市	0.0	1.3	1.1
光市	-	-	14.3
長門市	-	0.0	0.0
柳井市	-	6.0	8.6
美祢市	0.0	0.0	0.0
周南市	-	-	2.5
山陽小野田市	5.9	0.0	0.0
周防大島町	-	-	-
和木町	-	-	-
上関町	0.0	-	0.0
田布施町	-	-	-
平生町	-	-	-
阿武町	-	-	-



※H29、H30年度は、県報告の速報値。H28年度は国報告確定値を掲載