

乳がん検診

乳がん検診実施状況及び精度管理指標

要精検率以外は、許容値及び目標値を満たしており、おおむね良好である。
 要精検率は、許容値11.0%以下に対して、総計が11.5%と許容値を上回っていたが、昨年度と比較すると改善している。

*平成22～26年度は、国報告(地域保健・健康増進事業報告)による確定値(平成27、28年度は、県独自集計による速報値)
 (H27年度は、受診者数、対象者数、受診率のみ確定値。対象者数が増加しているのは、全住民数を計上するように報告が変更になったため)

(単位:人、%)

区分	「マンモ+視触診」								精度管理指標	
	平成22年度	平成23年度(速報値)	平成23年度	平成24年度	平成25年度	平成26年度	平成27年度	平成28年度		
総計	対象者数(A)	274,735	275,896	276,227	293,185	298,994 (154,690)	299,644 (152,038)	464,138 (274,604)	494,627 (140,365)	
	受診者数(B)	24,128	28,634	28,122	25,606	28,216 (23,361)	27,880 (23,374)	28,189 (22,308)	26,252 (20,841)	
	受診率(前年加味)(C) (職域は含まない)	20.3%	18.9%	18.6%	17.4%	17.1% (28.0%)	18.1% (29.6%)	11.7% (16.1%)	10.8% (14.3%)	目標値50%以上 (職域も含む)
	要精検者(D)	2,350	3,055	3,011	2,790	2,884	3,600	3,364	3,025	
	要精検率(D/B)	9.7%	10.7%	10.7%	10.9%	10.2%	12.9%	11.9%	11.5%	許容値:11.0%以下
	要精検受診者数(E)	2,156	2,656	2,735	2,553	2,634	3,291	3,153	2,766	
	精検受診率(E/D)	91.7%	86.9%	90.8%	91.5%	91.3%	91.4%	93.7%	91.4%	許容値:80%以上 目標値:90%以上
	※精検の結果、がんと診断された者(F)	120	164	144	144	155	135	144	140	
	一次検診対がん発見率(F/B)	0.50%	0.57%	0.51%	0.56%	0.55%	0.48%	0.51%	0.53%	許容値:0.23%以上
	精検受診者対がん発見率(F/E)	5.57%	6.17%	5.27%	5.64%	5.88%	4.10%	4.57%	5.06%	
陽性反応適中度(F/D)	5.11%	5.37%	4.78%	5.16%	5.37%	3.75%	4.28%	4.63%	許容値:2.5%以上	
個別検診	受診者数(B)	18,438	22,240	21,731	20,086	21,887 (18,814)	21,707 (18,831)	21,638 (17,686)	19,594 (16,095)	
	受診率(前年加味)(C) ※職域は含まない	14.4%	14.5%	13.5%	13.5%	13.2% (22.1%)	14.0% (23.7%)	9.0% (12.8%)	8.1% (18.5%)	目標値50%以上 ※職域も含む
	要精検者(D)	1,675	2,375	2,331	2,155	2,155	2,909	2,668	2,223	
	要精検率(D/B)	9.1%	10.7%	10.7%	10.6%	9.8%	13.4%	13.4%	11.3%	許容値:11.0%以下
	要精検受診者数(E)	1,501	2,008	2,089	1,943	1,935	2,650	2,486	1,996	
	精検受診率(E/D)	89.6%	84.5%	89.6%	90.2%	89.8%	91.1%	93.2%	89.8%	許容値:80%以上 目標値:90%以上
	※精検の結果、がんと診断された者(F)	94	139	119	124	134	115	118	107	
	一次検診対がん発見率(F/B)	0.51%	0.63%	0.55%	0.62%	0.61%	0.53%	0.55%	0.55%	許容値:0.23%以上
	精検受診者対がん発見率(F/E)	6.26%	6.92%	5.70%	6.38%	6.93%	4.34%	4.75%	5.36%	
	陽性反応適中度(F/D)	5.61%	5.85%	5.11%	5.75%	6.22%	3.95%	4.42%	4.81%	許容値:2.5%以上
集団検診	受診者数(B)	5,690	6,394	6,391	5,520	6,328 (4,547)	6,173 (4,543)	6,551 (4,622)	6,658 (4,746)	
	受診率(前年加味)(C) (職域は含まない)	4.6%	4.3%	4.2%	4.0%	3.8% (5.4%)	4.1% (5.9%)	2.7% (3.3%)	2.6% (5.4%)	目標値50%以上 (職域も含む)
	要精検者(D)	675	680	680	635	729	691	696	802	
	要精検率(D/B)	11.9%	10.6%	10.6%	11.5%	11.5%	11.2%	10.6%	12.0%	許容値:11.0%以下
	要精検受診者数(E)	655	648	646	610	699	641	667	770	
	精検受診率(E/D)	97.0%	95.3%	95.0%	96.1%	95.9%	92.8%	95.8%	96.0%	許容値:80%以上 目標値:90%以上
	※精検の結果、がんと診断された者(F)	26	25	25	20	21	20	26	33	
	一次検診対がん発見率(F/B)	0.46%	0.39%	0.39%	0.36%	0.33%	0.32%	0.40%	0.50%	許容値:0.23%以上
	精検受診者対がん発見率(F/E)	3.97%	3.86%	3.87%	3.28%	3.00%	3.12%	3.90%	4.29%	
	陽性反応適中度(F/D)	3.85%	3.68%	3.68%	3.15%	2.88%	2.89%	3.74%	4.11%	許容値:2.5%以上

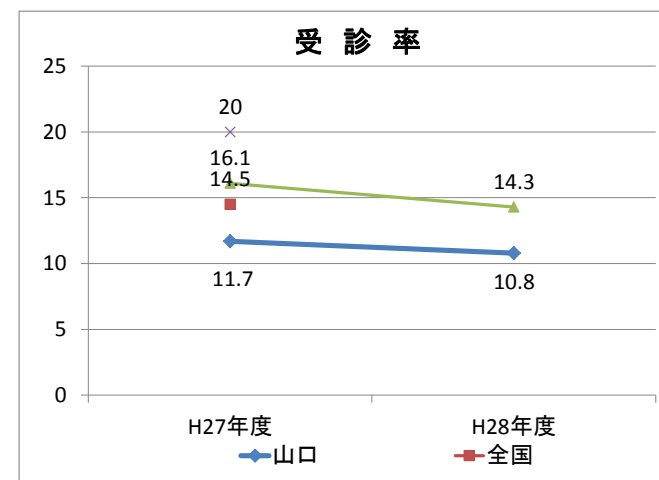
※精検票による把握(疑い症例を含む)

*受診率の算定方法

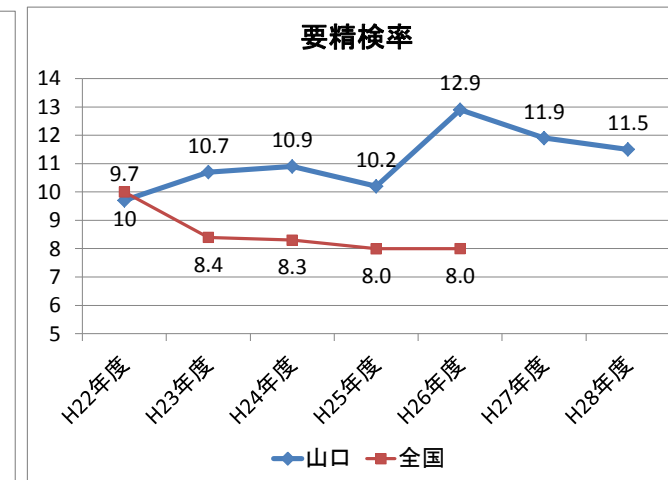
$$\text{受診率}(\%) = \frac{\text{当該年度受診者} + \text{前年度受診者数} - \text{当該年度「1年前受診者」}}{\text{当該年度対象者数}} \times 100$$

●精度管理指標について

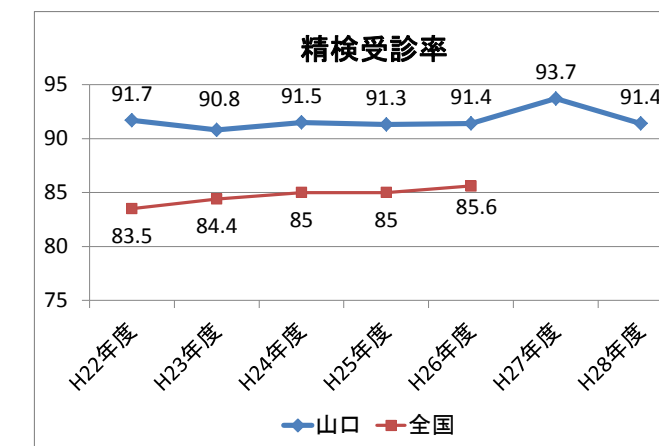
- ・「許容値」とは、国が示す最低限の基準で、精度管理の優良な地域70%パーセントタイルの下限値を参考に設定
- ・「目標値」とは、優先して改善すべき項目かつ設定上限が明らかな項目について設定
- ・国の数値は、地域保健・健康増進事業報告に基づく数値



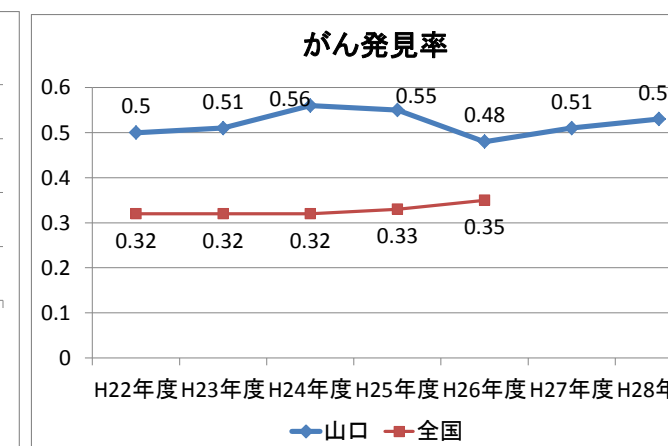
受診率(%) = 受診者数/検診対象者数
 目標値 50%以上 (※職域も含めた目標値)



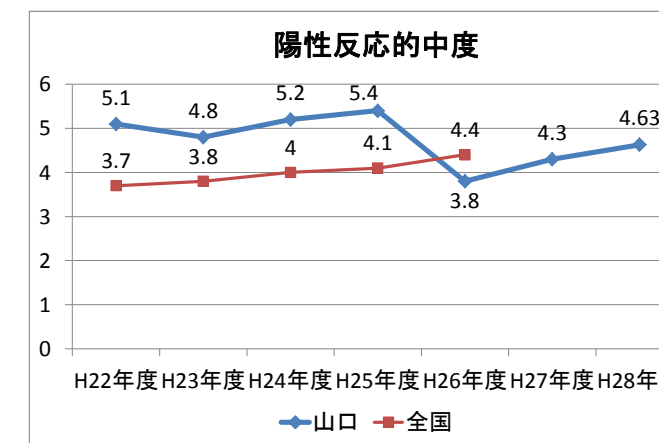
要精検率(%) = 要精検者数/受診者数
 許容値 11.0%以下



精検受診率(%) = 精検受診者数/要精検者数
 許容値 80%以上 目標値 90%以上



がん発見率 = がんであった者/受診者数
 許容値 0.23%以上



陽性反応的中度(%) = がんであった者/要精検者
 許容値 2.5%以上