

「山口県新型コロナウイルス感染症対策本部」

第 1 1 回本部員会議

日時：令和2年4月13日(月) 15:00～

場所：県庁4階 共用第1会議室

< 次 第 >

1 開会

2 議題

(1) 現在の発生状況等

(2) 基本的対処方針の変更

(3) その他

3 閉会

<配布資料>

資料1 現在の発生状況等について

資料2 新型コロナウイルス感染症対策の基本的対処方針の変更について

資料3 県立学校の臨時休業の実施について

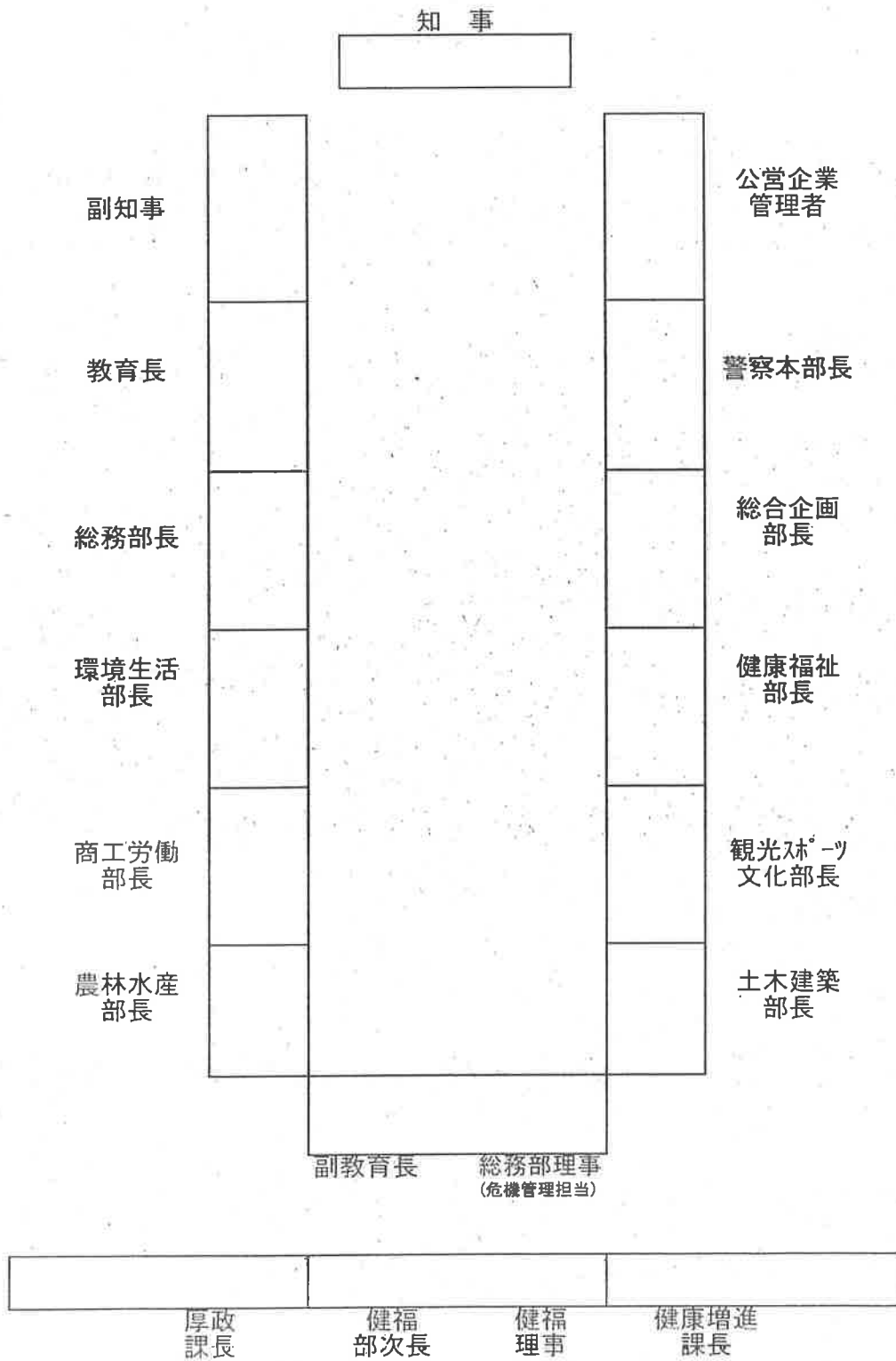
資料4 県有施設等休館等予定一覧

資料5 感染された方等への差別・偏見をなくす(チラシ)

資料6 知事メッセージ(県民の皆様・企業の皆様へ)

山口県新型コロナウイルス感染症対策本部 第11回本部員会議 配席図

日時：令和2年4月13日(月)15:00～
 場所：県庁4階 共用第1会議室



山口県新型コロナウイルス感染症対策本部 第11回本部員会議

日時：令和2年4月13日(月)15:00～

場所：県庁4階 共用第1会議室

- 1 本部長 知事
- 2 副本部長 副知事
- 3 本部員

部局名	本部員
総務部	総務部長 総務部理事（危機管理担当）
総合企画部	総合企画部長
環境生活部	環境生活部長
健康福祉部	健康福祉部長
商工労働部	商工労働部長
観光スポーツ文化部	観光スポーツ文化部長
農林水産部	農林水産部長
土木建築部	土木建築部長
企業局	公営企業管理者
教育庁	教育長 副教育長
警察本部	警察本部長

現在の発生状況等について

資料 1

(1) 感染者数等 (厚生労働省公表数字)

ア 全世界 (4/12 12:00 現在) 【日本を除く】

(人)

患者数	1,727,700	中国国内	82,052
		中国以外(200以上ヵ国・地域)	1,645,648
死亡者数	107,541	中国国内	3,339
		中国以外	104,202

※中国以外感染者の多い国…アメリカ(527,111)、スペイン(161,852)、イタリヤ(152,271)、ドイツ(125,452)
3/11、WHOは「パンデミック(世界的大流行)と表現できるとの判断に至った」と表明

イ 日本国内 (4/12 12:00 現在)

(人)

	P C R 検査 実施 人数	検査陽性											死 亡 者
		う ち 無 症 状	う ち 有 症 状	う ち 症 状 確 認 中	退 院 者	入 院 中 の 者	軽 く 中 等 症	人 工 呼 吸 器 等	確 認 中	入 院 待 機 中	症 状 有 無 確 認 中		
① 国内発生 (②除く)	63,132											6,616	420
② チャーター機	829	15	4	11	0	15	0	0	0	0	0	0	0
合計	63,961	6,631	424	4,268	1,939	782	5,751	3,030	129	576	77	1,939	98

※ 4/12 までに、46 都道府県で発生

ウ 山口県

検査陽性23人(下関市、山口市、下松市、周南市、
光市、岩国市)

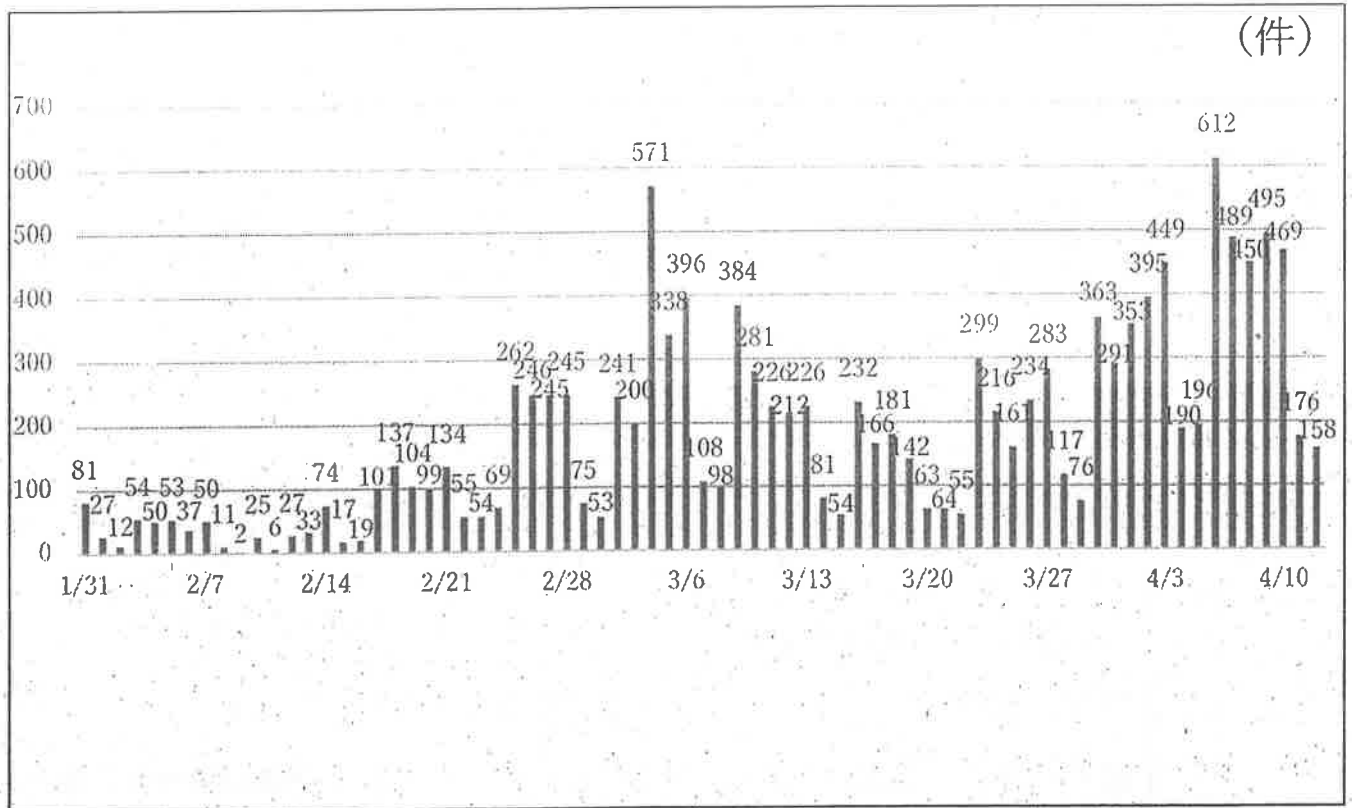
例目	陽性 確定日	市町	年齢	性別	備考
1	3/3	下関市	40代	男	県外へ出張
2	3/5	下関市	40代	女	1例目の濃厚接触者
3	3/5	下関市	10歳未満	非公表	1例目の濃厚接触者
4	3/22	下関市	40代	男	フィリピン国籍
5	3/25	山口市	20代	男	ヨーロッパへ留学
6	3/26	山口市	40代	女	5例目の濃厚接触者
7	4/3	下関市	20代	男	県外から帰山
8	4/4	下松市	40代	男	県外へ出張
9	4/5	周南市	30代	男	8例目の同僚等
10	4/5	周南市	40代	男	
11	4/5	下松市	40代	男	
12	4/5	下松市	50代	女	
13	4/6	周南市	20代	女	10例目の濃厚接触者
14	4/7	周南市	40代	男	9例目の濃厚接触者
15	4/7	光市	20代	男	11例目の濃厚接触者
16	4/7	下松市	60代	男	
17	4/8	光市	60代	女	15例目の濃厚接触者

18	4/10	山口市	50代	男	三重県の事例の濃厚接触者
19	4/11	岩国市	10代	男	福岡県からの帰省者
20	4/12	岩国市	30代	女	19例目の濃厚接触者
21	4/12	岩国市	10代	女	19例目の濃厚接触者
22	4/12	下関市	70代	男	疫学調査中
23	4/12	山口市	30代	男	疫学調査中

(2) 本県の取組

ア 相談対応 (1/31 ~ 4/12)

全県相談件数 : 13,248件



2月13日：国内初の感染者の死亡

2月17日：相談・受診の目安を国が公表

2月25日：イベント中止、クルーズ船下船者公表

3月3日：県内初患者発生

3月22~4月12日：県内4~23例目患者発生

イ 相談内容等 (1/31 ~ 4/12) (区分の重複あり)

(件)

区分 (相談例)	健康相談 (体調不良)	医療体制 (受診方法)	予防・治療 (手洗い等)	渡航 (海外情報)	その他	計
件数	6,207	1,977	749	107	5,549	14,589

健康相談や医療体制に係る相談を受け、医療機関受診を助言:5,268件

ウ PCR検査 (2/15 ~ 4/12)

これまで、632人にPCR検査を実施し、陽性者は23名

新型コロナウイルス感染症対策の基本的対処方針の変更について

1 概要

政府の「新型コロナウイルス感染症対策本部」は、4/11（土）に基本的対処方針を改正し、緊急事態宣言の対象区域以外の道府県に対しても、特措法に基づき、繁華街の接客を伴う飲食店等への外出自粛を強く促すことを決定した。

2 変更内容

変更後	変更前
<p>三 新型インフルエンザ感染症対策の実施に関する重要事項</p> <p>(3)まん延防止</p> <p>⑳・・・テレビ会議の利用等を強力に呼び掛ける。<u>また、特定都道府県以外の都道府県は、法第24条第9項に基づき、繁華街の接客を伴う飲食店等への外出自粛について、強く促す。</u></p>	<p>三 新型インフルエンザ感染症対策の実施に関する重要事項</p> <p>(3)まん延防止</p> <p>⑳・・・テレビ会議の利用等を強力に呼び掛ける。</p>

(参考) 福岡県【特定都道府県】の緊急事態措置

- ① 県民に対して、4/7（火）～5/6（水）までの間、生活の維持に必要な場合を除き、原則、外出の自粛のお願い
- ② また、事象者に対して行う施設等の休業要請については、東京都の休業要請内容を参考にし、近日中に実施される見込み

県立学校の臨時休業の実施について

令和 2 年 4 月 1 3 日 教育委員会

1 臨時休業の対象・期間について

(1) 対象：山口市、岩国市内の県立学校

山口市	高等学校	①山口、②山口中央、③西京、④山口農業
	分校	①山口 徳佐分校、②防府 佐波分校
	特別支援学校	①山口南総合支援、②山口総合支援
	分校	①山口総合支援 みほり分校
岩国市	高等学校	①岩国、②岩国総合、③高森、④岩国商業、 ⑤岩国工業
	分校	①岩国 坂上分校、②岩国 広瀬分校、 ③岩国商業 東分校
	特別支援学校	①岩国総合支援
	中学校	①高森みどり

(2) 期間：4月15日(水)～28日(火)まで

2 授業時間の確保について

夏休みの縮減等に対応する。

3 学習指導について

各学校の実情に合わせて、課題等の指示を行う（登校日の設定も可）。

4 部活動について

休業期間中、部活動は実施しない。

5 特別支援学校での児童生徒の預かり

保護者等のやむを得ない事情で、児童生徒等の居場所の確保が困難な場合、学校での預かりを行う。

○県有施設等休館等予定一覧

◇休館（17施設）

施設名	対象期間	所管課	連絡先	内線
山口県児童センター	3/2～5/10	こども政策課	083-933-2740	2757
少年消防クラブ会館	4/13～5/10	消防保安課	083-933-2399	5630
山口県政資料館（旧県会議事堂）	4/13～5/10	管財課	083-933-2210	2215
きらら浜自然観察公園ビジターセンター	4/13～5/10	自然保護課	083-933-3060	3063
おのだサッカー交流公園	4/13～当面の間	スポーツ推進課	083-933-2435	5372
大島防災センター	4/14～5/10	防災危機管理課	083-933-2360	2367
図書館	4/14～5/10	社会教育・文化財課	083-933-4650	4660
点字図書館	4/14～5/10	障害者支援課	083-933-2765	2768
文書館	4/14～5/10	社会教育・文化財課	083-933-4650	4660
博物館	4/14～5/10	社会教育・文化財課	083-933-4650	4660
埋蔵文化財センター	4/14～5/10	社会教育・文化財課	083-933-4650	4660
油谷青少年自然の家	4/14～5/10	社会教育・文化財課	083-933-4650	4660
秋吉台青少年自然の家	4/14～5/10	社会教育・文化財課	083-933-4650	4660
十種ヶ峰青少年自然の家	4/14～5/10	社会教育・文化財課	083-933-4650	4660
由宇青少年自然の家	4/14～5/10	社会教育・文化財課	083-933-4650	4660
身体障害者福祉センター	4/14～5/10	障害者支援課	083-933-2765	2768
萩美術館・浦上記念館	4/14～5/10	文化振興課	083-933-2627	2625

◇施設の貸出中止（7施設）

施設名	対象期間	所管課	連絡先	内線
県民文化ホールいわくに （シンフォニア岩国） ※ホール等利用中止	4/13～5/10	文化振興課	083-933-2627	2625
秋吉台国際芸術村 ※ホール等利用中止、飲食店は営業	4/13～5/10	文化振興課	083-933-2627	2625
県民芸術文化ホールながと （ルネッサながと） ※劇場等利用中止、飲食店は営業	4/13～5/10	文化振興課	083-933-2627	2625
維新百年記念公園（全貸出施設）	4/14～5/10	都市計画課	083-933-3720	3722
山口きらら博記念公園（全貸出施設）	4/14～5/10	都市計画課	083-933-3720	3722
聴覚障害者情報センター	4/14～5/10	障害者支援課	083-933-2765	2768
セミナーパーク	4/14～5/10	政策企画課	083-933-2420	2543

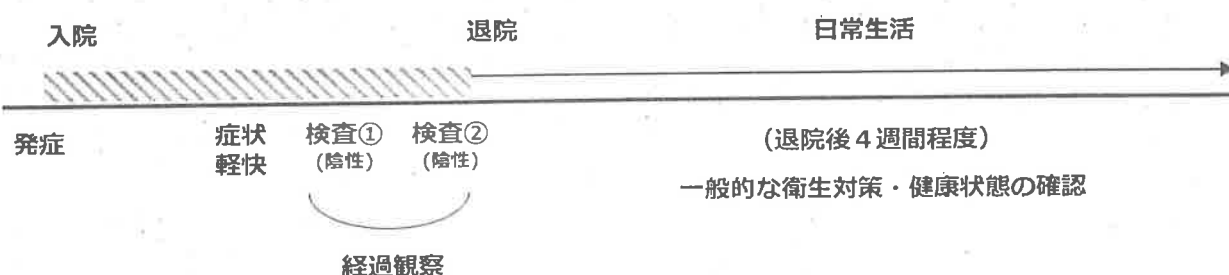
感染された方等への差別・偏見をなくす

- ・新型コロナウイルスに限らず、感染症は誰でも罹る可能性があるものです。
- ・感染された方への差別や偏見は決してあってはならないことです。
- ・また、患者の発生に関しても、根も葉もない噂を拡げることは、厳に慎むべきことです。
- ・経過観察を終え、検査で陰性が確定した方は、他の人に新型コロナウイルスをうつすことはありません。
- ・お一人お一人が相手を思いやる、そうした気持ちを忘れずに、冷静な対応をお願いします。

《患者の方が退院するまでの流れ》

- ・厚生労働省の定める基準を満たす場合に退院されることとなります。

※ 2週間程度の入院をし、症状軽快後に、PCR検査の結果が2回連続で陰性が確認されたら退院



県民の皆様・企業の皆様へ（知事メッセージ）

去る4月7日、東京都、大阪府、福岡県など7都府県に緊急事態宣言が出されましたが、その後も、宣言対象地域を含め、全国各地で感染者が日々増え続けています。山口県内での感染拡大についても、全く予断を許さない状況にあります。

県民の皆様には、ご自身はもとより、大切な人の命を守るために、以下の点にご協力いただきますよう重ねてお願いいたします。特に、緊急事態宣言の対象地域との往来については、自粛を強くお願いいたします。

- ◎ 緊急事態宣言の対象地域だけでなく、全ての都道府県を対象として、通勤・通学・通院等を除き、県外への不要不急の移動を控えてください。
- ◎ 県外からの不要不急の帰省や来訪等を控えていただけてください。これらを考えておられる方に対し、皆様から自粛を働きかけてください。
- ◎ 県内の各企業におかれましては、従業員の方の県外への出張を控えていただくとともに、県外からの関係者の来訪については自粛を要請し、また、こうした来訪を伴う会議やイベント等の開催は控え、メールやテレビ会議などで代替してください。
- ◎ やむを得ず、県外から戻られた方や来県された方については、2週間程度は健康管理にしっかりと取り組む、あるいは、体調が優れない時は休養する、症状があればむやみに外出しないことなどを徹底してください。
特に、帰省や宿泊を伴う出張等から本県に戻られた場合には、2週間は不要不急の外出を控え、自宅での生活を基本とさせていただくとともに、自宅内でも手洗いを徹底し、他の家族と距離をとるなど接触機会を可能な限り減らしてください。
- ◎ 県内においては、県民の皆様お一人おひとりが、手洗い、「密閉・密集・密接」のいわゆる3つの密を避ける、人と人との距離をとるなどの感染予防対策を徹底してください。その一環として、繁華街の接客を伴う飲食店等への外出は、自粛をお願いします。

令和2年4月13日

山口県知事 村岡 嗣 政