

院内・施設内感染にご注意!!

緊急告知!!

新型コロナウイルス

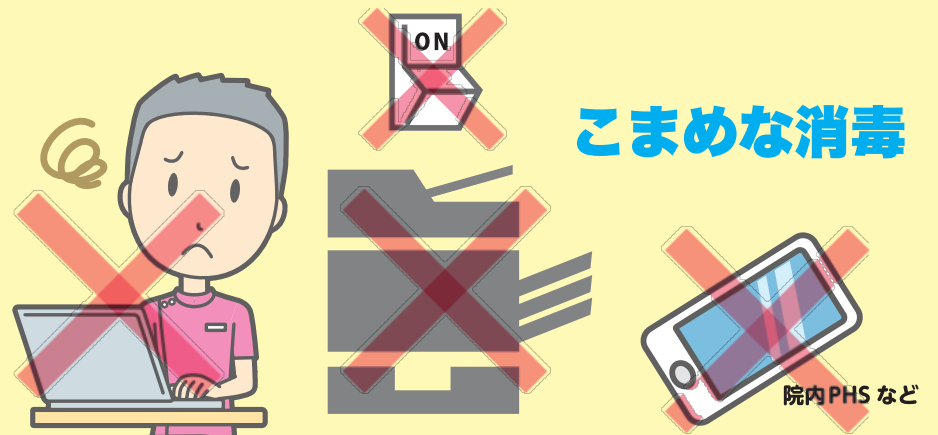
医療従事者からの感染拡大パターン

軽めの症状



咽頭痛・倦怠感など
手洗い・手指消毒・
マスク着用・
顔まわりを触らない

医療機器等実用機器



3密
注意

院内休憩所



窓を開けて換気・
人との間を開ける

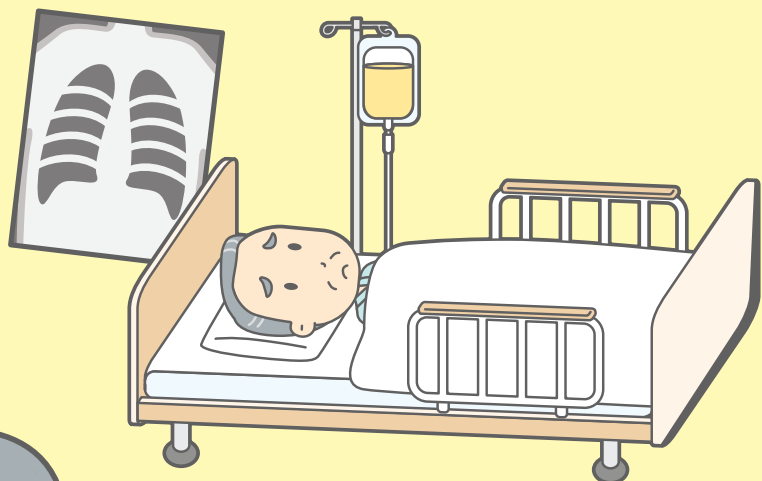
3密
注意

歓送迎会等



プライベートの
行動の見直しを

入院患者からの感染拡大パターン



入院中の 原因不明の肺炎には PCR検査を!

医療機関より PCR 検査が提出できます!

ひとり一人の心配りと行動でみんなの生命を守ろう