

女性起業の 経営発展に向けた取組

～ 任意組織から法人化へ、
経営発展の計画作成とその実践へ ～

1 課題の背景

■府谷（ふのたに）集落の概況

◆戸数 55戸（平成29.1月）

◆高齢化率 68.8%

◆連携組織

○府谷グリーン山里会

滞在型体験農園施設の管理・運営

シバザクラまつり（4月）、ほたる祭り（6月）

○農事組合法人 グリーンファーム府谷
水稲、大豆栽培



1

■対象【府谷農産物加工組合】の状況

【概要】

平成3年に全戸加入の出資から開始

運営体制：代表は男性、運営は女性が担う

加工従事者：6人(平成27年度)

(平成25年度、平均年齢72歳)



2

■対象【府谷農産物加工組合】の状況

【加工の取組】

<平成3年>

○弁当・惣菜、みそ製造から開始

<平成16年>

○新加工所設置により、今までの加工に豆腐製造を新たに開始

○旧加工所で菓子製造、漬物製造取得

※新旧両加工所の設置者は岩園市



3

課題と目標

①

組織体制
の整備

動機づけ
体制検討

法人化

法人化を視野に入れた検討

②

経営発展

経営計画
の作成

経営計画
の実践

数値的な裏付け、経営計画作成

③

地域との
連携強化

地域への
情報発信

組合員の
募集

地域への還元、地域とのつながり

4

2 普及活動の内容

(1) 組織体制の整備

組織体制
の整備

動機づけ
体制検討

法人化

5

状況把握・課題整理

【平成25～26年】

- 地域との意識の格差
- 組合資産の整理 等々

- 組織体制の見直しの必要性

組織再編に向けた取り組みの支援



6

動機づけ(平成26年度)

先進地視察



中山間地域で地域とのつながりのある女性が責任を持って加工事業を行っている事例
地域の男性と一緒に視察。

経営研修会

女性起業グループ全体の研修会として任意組織の会計処理について研修。



7

検討体制づくり

地元関係者

加工従事者
5人

会計担当
1人
【男性新規】

役員
5人



関係機関

県中小企業団体中央会、専門家(税理士事務所)
岩国市、岩国農林事務所

【検討内容】

組織体制、組合関連資金、経営計画等

8

関係機関の役割分担



9

組織体制の検討①

① **任意組織** 全員がもれなく毎年確定申告することが必要。現実的には難しい・・・。

② **企業組合** 全戸加入の場合、企業組合の設立の要件に合わない。組織の見直しが必要？

③ **人格なき社団** 全法人税は支払うが、法人格も持たない。支援等が受けられない中途半端

10

組織体制の検討②

やめた方でこれまで長年働いた方の労もある・・・

法人設立したら法人税など支払いが増える・・・

そこで、専門家のアドバイスを受けながら検討することに！

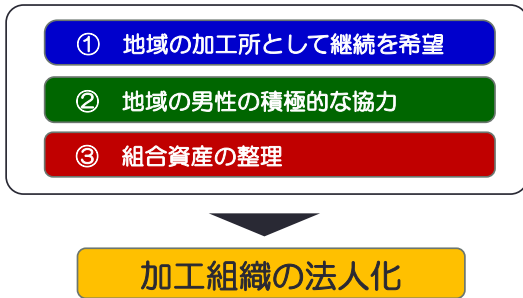
加工機器も老朽化している、更新したい・・・

法人にもなるようにも



11

検討の結果・・・



12

法人設立に向けた検討



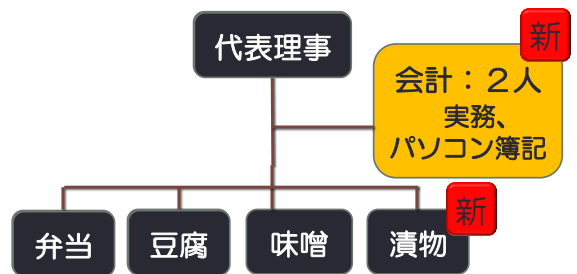
13

【 企業組合ふのたに手づくり工房の設立 】



14

新体制、役割分担



15

2 普及活動の内容

(2) 経営発展を目指した取組の実践



16

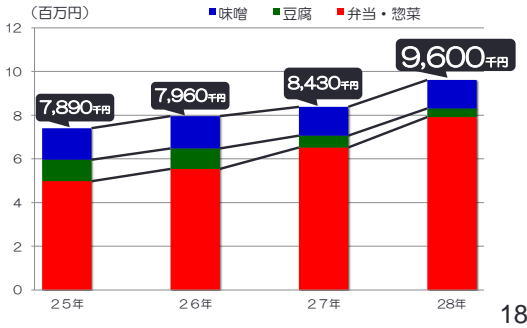
経営状況の把握と課題整理



17

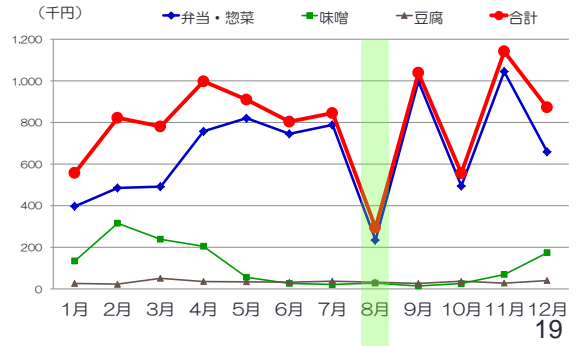
現状分析

売上額の推移



18

月別売上額の推移



19

経営計画の作成

① 安定的な売上の上昇

- 既存商品の製造量を増やす（週1回の配達弁当や豆腐）
- 計画的な製造ができる新商品の開発

② 適切な利益の確保

- 1人当たりの利益の増加

③ 適正な時給の確保

- 人件費を引き上げ、新規加入者の受入体制整備を図る

3年後(H30) 1,000万円 を目標 20

経営計画の実践①

■ 効率的に作業のできる作業場の改善



農山漁村女性起業育成補助金活用して整備 21

経営計画の実践②

■ 計画的に販売できる加工品の製造
～漬物の試作～



加工試作



試食検討

次年度開設予定のJA産直市へも出荷予定 22

経営計画の実践③

■ 経営検討会の実施(研修会)



配達弁当の検討



法人会計の研修

23

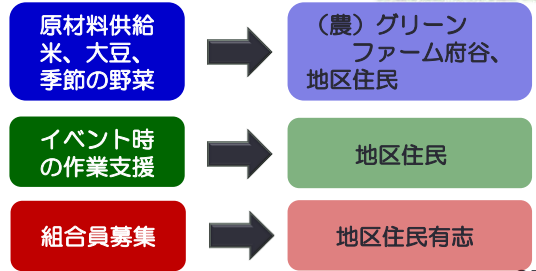
2 普及活動の内容

(3)地域との連携強化の取組



24

地域への情報発信



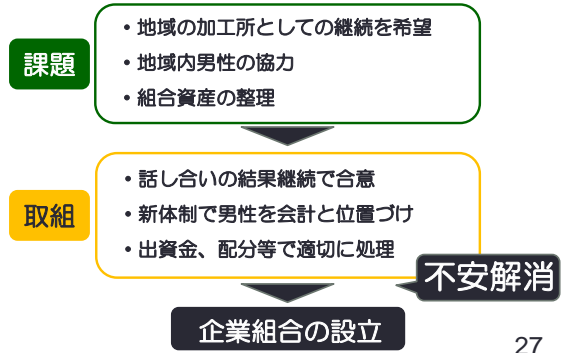
25

3 普及活動の成果



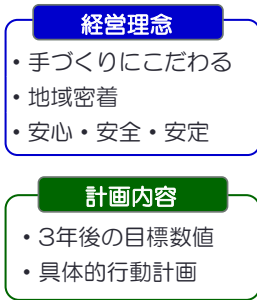
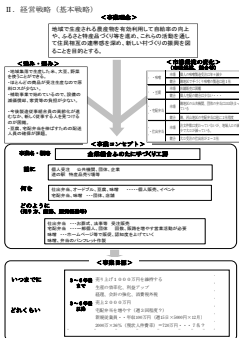
26

(1)組織体制の整備



27

(2)経営発展のための経営計画作成



28

4 今後の普及活動に向けて



29

① 地域の加工所としての活動充実

- 法人としての運営体制の強化
- 地域のつながりを持った活動

② 女性起業の経営発展の推進

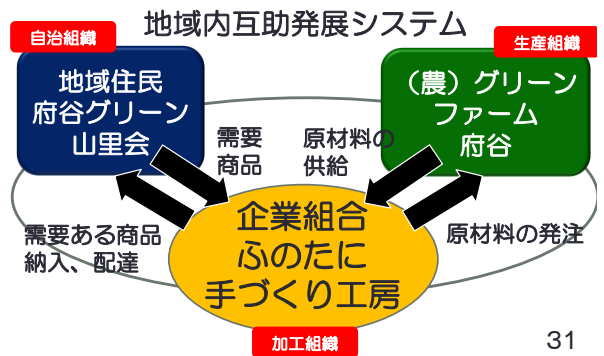
- 経営計画に基づく実践支援

③ 持続可能な女性企業の育成

- 他組織への波及

30

岩国管内任意組織経営発展のモデル



31



府谷地域のこの景色が今後も継続しますよう..

御静聴ありがとうございました。 32