

「山口県新型コロナウイルス感染症対策本部」

第4回本部員会議

日時：令和2年3月1日(日) 15時～

場所：県庁4階 共用第1会議室

< 次 第 >

1 開会

2 議題

(1) 小中高等学校等に対する政府からの臨時休業要請への対応について

(2) 県有施設の休業・休館について

(3) その他

3 閉会

山口県新型コロナウイルス感染症対策本部 第4回本部員会議 出席者名簿

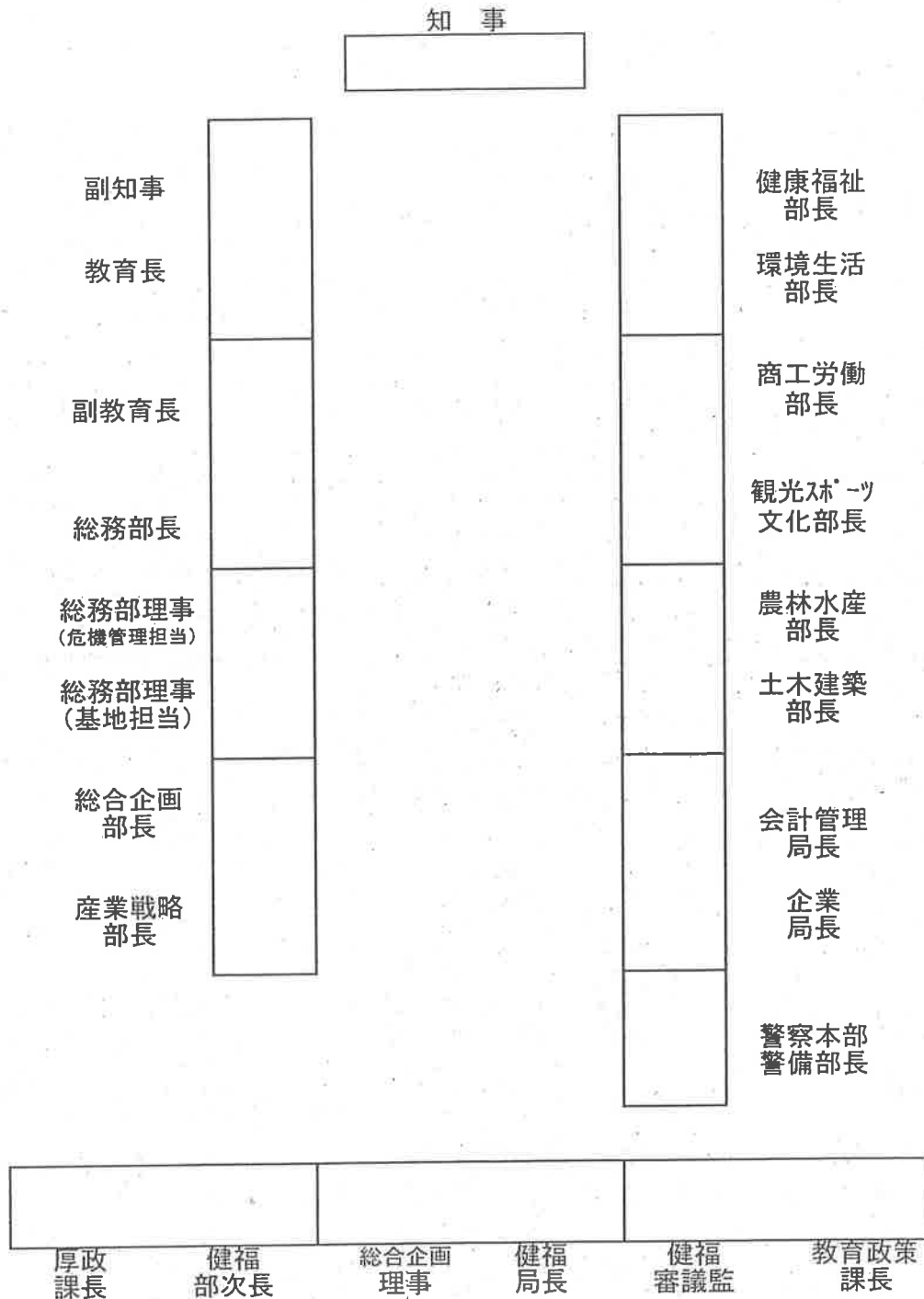
日時：令和2年3月1日(日) 15時～
場所：県庁4階 共用第1会議室

- 1 本部長 知事
- 2 本部長代理 副知事
- 2 副本部長 健康福祉部長
- 4 本部員等

部局名	本部員
総務部	総務部長 総務部理事 (危機管理担当、基地担当)
総合企画部	総合企画部長
産業戦略部	産業戦略部長
環境生活部	環境生活部長
商工労働部	商工労働部長
観光スポーツ文化部	観光スポーツ文化部長
農林水産部	農林水産部長
土木建築部	土木建築部長
会計管理局	会計管理局長
企業局	企業局長
教育庁	教育長 副教育長
警察本部	警備部長

山口県新型コロナウイルス感染症対策本部 第4回本部員会議 配席図

日時：令和2年3月1日(日)15時～
 場所：県庁4階 共用第1会議室



新型コロナウイルス感染症対策に係る市町立学校の対応状況について

市町	休業期間		備考	卒業式・修了式・離任式
下関市	3月2日(月)午後	3月26日(木) ※状況によって変更の可能性あり	3月2日(月)登校 11時下校 給食なし	卒業式実施 修了式・離任式未定
宇部市	3月2日(月)午後	3月26日(木)	3月2日(月)給食ほぼ実施	卒業式(規模・時間を縮小:卒業生・保護者・教職員のみ) 修了式・離任式は検討中
山口市	3月2日(月)午後	3月26日(木)	3月2日(月)は2時間のみ臨時的に登校 給食なし	卒業式実施(規模縮小) 修了式・離任式は検討中(今後の状況で判断)
萩市	3月2日(月)午後	3月26日(木)	3月2日(月)午前登校、給食あり	卒業式実施(卒業生・保護者・教職員のみ) 修了式実施しない・離任式未定
防府市	3月2日(月)	3月26日(木)	2月29日(土)・3月1日(日)は登校(3校時まで授業)	卒業式実施 修了式・離任式は検討中
下松市	3月2日(月)	3月26日(木)		卒業式実施(規模縮小して実施) 修了式なし・離任式未定
岩国市	3月3日(火)	3月26日(木)	3月2日(月)は通常通り授業 給食あり	卒業式・修了式は実施予定(短縮・規模縮小等) 離任式は未定
光市	3月2日(月)	3月26日(木)		卒業式実施(規模縮小して実施) 修了式なし・離任式なし
長門市	3月2日(月)午後	3月26日(木)	3月2日(月)午前登校、給食あり	卒業式実施(卒業生・保護者・教職員のみ) 修了式は登校日として実施・離任式は未定
柳井市	3月2日(月)午後	3月25日(水)	3月2日(月)3校時まで実施、給食なし	卒業式(規模縮小・時間短縮:卒業生・保護者・教職員のみ出席を原則) 3月26日(木)修了式実施、離任式の実施は学校判断
美祢市	3月2日(月)	3月26日(木)		卒業式実施 修了式・離任式は未定
周南市	3月2日(月)	3月26日(木)		卒業式実施(中は規模縮小、小は規模未定) 修了式・離任式未定
山陽小野田市	3月2日(月)午後	3月26日(木)	3月2日(月)午前のみ登校 給食なし	卒業式(規模を縮小して実施) 修了式・離任式は未定
周防大島町	3月2日(月)	3月26日(木)		卒業式実施(時間短縮、規模縮小して実施) 修了式・離任式未定
和木町	3月2日(月)午後	3月26日(木)	3月2日(月)は午前中授業 給食なし	卒業式実施(短縮・規模縮小:卒業生・教員・保護者のみ出席) 修了式・離任式は検討中
上関町	3月2日(月)午後	3月25日(水) ※短縮する可能性あり	3月2日(月)3校時まで実施、給食なし	卒業式実施(規模縮小して実施) 修了式(3/26)実施・離任式(3/30)実施
田布施町	3月3日(火)	3月26日(木)	3月2日(月)通常通り授業 給食あり	卒業式実施(時間短縮) 修了式実施(期日未定)、離任式(3/30または3/31)実施
平生町	3月2日(月)午後	3月26日(木)	3月2日(月)3校時まで実施、給食なし	卒業式実施(時間短縮・規模縮小して実施) 3/30 離任式・修了式
阿武町	3月2日(月)午後	3月26日(木)	3月2日(月)午前中登校、給食なし	卒業式実施(規模縮小:卒業生・保護者・教員のみ) 修了式は登校日として実施・離任式は未定

【高等学校 22校】

学校名	休業日(臨時休業以外含む)	登校する日	春季休業開始日	備考
高水	3月2日 ~ 3月19日		3月20日	
柳井学園	3月2日 ~ 3月19日		3月20日	
聖光	3月2日 ~ 3月19日	3/3卒業式(卒業生のみ)	3月20日	
山口県桜ヶ丘	3月2日 ~ 3月18日		3月19日	
誠英	3月2日 ~ 3月18日	3/3卒業式(卒業生のみ) 3/19登校日	3月20日	
高川学園	3月2日 ~ 3月3日 3月9日 ~ 3月18日	3/4~6期末考査、 3/19終業式	3月20日	
中村女子	3月2日 ~ 3月19日	3/23登校日	3月20日	
野田学園	3月2日 ~ 3月19日		3月20日	
山口県鴻城	3月2日 ~ 3月18日	3/19終業式	3月20日	
宇部鴻城	3月2日 ~ 3月18日	3/19終業式	3月20日	
慶進	3月2日 ~ 3月19日		3月20日	
宇部フロンティア大学付属香川	3月2日 ~ 3月19日		3月20日	
成進	3月2日 ~ 3月19日		3月20日	
サビエル	3月2日 ~ 3月19日		3月20日	
萩光塩	3月2日 ~ 3月19日		3月20日	
長門	3月2日 ~ 3月19日	3/3卒業式(卒業生のみ)	3月20日	
下関国際	3月2日 ~ 3月18日	3/19終業式	3月20日	
梅光学院	3月4日 ~ 3月19日	3/7卒業式(卒業生のみ) 3/2~3 期末考査	3月20日	
早鞆	3月4日 ~ 3月19日	3/2卒業式(卒業生のみ) 3/3 ホームルームのみ 3/23終業式	3月24日	
下関短期大学付属	3月2日 3月4日 ~ 3月18日	3/3 ホームルームのみ 3/19 登校日	3月20日	
松陰 (広域通信制)	3月2日 ~ 3月22日	3/12卒業式	3月23日	原則登校禁止、必要最小限の単位取得・面談のみ
精華学園 (広域通信制)	3月2日 ~ 3月31日	3/14卒業式(検討中)	—	原則登校禁止、個別事情のある生徒のみ登校

【中学校 8校】

学校名	休業日(臨時休業以外含む)	登校する日	春季休業開始日	備考
高水高等学校付属	3月2日 ~ 3月20日	3/19卒業式(検討中)	3月21日	
晃英館	3月2日 ~ 3月19日	3/19卒業式(卒業生のみ)	3月20日	
高川学園	3月2日 3月7日 ~ 3月18日	3/3 3時間授業 3/4~6 期末考査 3/19終業式 3/20卒業式(卒業生のみ)	3月21日	
野田学園	3月2日 ~ 3月19日		3月20日	
慶進	3月2日 ~ 3月19日	3/19卒業式(卒業生のみ)	3月20日	
宇部フロンティア大学付属	3月2日 ~ 3月19日	3/7卒業式(卒業生のみ)	3月20日	
萩光塩	3月2日 ~ 3月19日	3/7卒業式	3月20日	
梅光学院	3月3日 ~ 3月19日	3/2期末考査 3/7卒業式(卒業生のみ)	3月20日	

【専修学校高等課程 6校】

学校名	休業日(臨時休業以外含む)	登校する日	春季休業開始日	備考
山口県理美容	3月2日 ~ 3月19日	3/9卒業式(卒業生のみ)	3月20日	
立修館	3月3日 ~ 3月9日	3/6卒業式	3月20日	3/10以降は検討中
山口調理製菓	3月2日 ~ 3月2日	3/3卒業式(卒業生のみ)	3月4日	
防府看護	3月2日 ~ 3月19日	3/5卒業式(卒業生のみ)	3月20日	
宇部看護	—	病院実習のため 3/5卒業式(卒業生のみ)	3月22日	
下関看護	3月4日 ~ 3月24日	3/2、3病院実習	3月25日	

令和元年度公立学校卒業証書授与式の実施日等について（令和2年2月14日現在）

市町立小学校（学校数 303 うち休校 19）

■卒業見込者数 11,462人（前年度比50人増）

■卒業式実施期日

実施日	学校数	備考
3月7日（土）	1	防府市立野島小
3月10日（火）	1	萩市立大島小
3月12日（木）	2	萩市立相島小 山陽小野田市立赤崎小松原分校
3月14日（土）	1	柳井市立平郡島小
3月18日（水）	1	防府市立玉祖小
3月19日（木）	270	
3月20日（金）	1	光市立東荷小
3月21日（土）	1	周防大島町立浮島小
実施校数計	278	
実施しない学校	6	
休校	19	本校16, 分校3

【卒業生が1人の学校】

＜下関市＞吉母小、粟野小

＜山口市＞柚野木小

＜岩国市＞柱野小、由西小、周北小、美川小

【卒業式を小中合同で実施する学校】

＜萩市＞大島小、相島小

＜山陽小野田市＞赤崎小学校松原分校（竜王中学校松原分校）

市町立中学校（学校数 154 うち休校 10）

■卒業見込者数 10,913人（前年度比246人減）

■卒業式実施期日

実施日	学校数	備考
3月7日（土）	137	
3月8日（日）	1	周防大島町立久賀中
3月10日（火）	2	萩市立大島中、萩市立旭中
3月11日（水）	1	萩市立見島中
3月12日（木）	2	萩市立相島中 山陽小野田市立竜王中松原分校
実施校数計	143	
実施しない学校	1	
休校	10	本校10

【卒業式を小中合同で実施する学校】

＜萩市＞大島中、相島中

＜山陽小野田市＞竜王中学校松原分校（赤崎小学校松原分校）

県立中学校（学校数 1 高森みどり中学校）

■卒業見込者数 50人（前年度比増減なし）

■卒業式実施期日

実施日	開始時刻
3月3日（火）	10:00

県立中等教育学校（学校数 1 下関中等教育学校）

■卒業見込者数 102人（前年度比13人減）

■卒業式実施期日

実施日	開始時刻
3月1日（日）	10:00

市立高等学校（学校数 1 下関商業高等学校）

■卒業見込者数

課程	卒業見込者数	備考
全日制	194	前年度比2人減
定時制	2	前年度比1人減
全定計	196	前年度比3人減

■卒業式実施期日

実施日	開始時刻	備考
3月1日（日）	10:00	全日制・定時制合同

県立高等学校（学校数 59 本校 50 分校 9）

■卒業見込者数

課程	卒業見込者数	備考
全日制	7,514	前年度比72人増
定時制	96	前年度比7人減
通信制	122	前年度比16人増
全定通計	7,732	前年度比81人増

■卒業式実施期日

実施日	開始時刻	学校数	備考
3月1日（日）	9:20	1	徳山高
	9:30	3	周防大島高、岩国高、萩高
	10:00	42	宇部工業 ほか41校
	11:00	1	豊北高
	11:30	1	徳山高徳山北分校
	11:40	1	岩国高坂上分校
	12:00	1	響高
	13:30	1	萩高奈古分校
	14:00	4	岩国商高東分校
			徳山高鹿野分校
			防府高佐波分校 山口高德佐分校
14:15	1	岩国高広瀬分校	
16:00	(1)	光高定時制 [全日制は10:00~]	
実施校数計		56	
実施しない学校		3	山口農業高西市分校（R1年度開校） 下関北高（H30年度開校） 下関双葉高（R1年度開校）

※全日制・定時制併置校は合同で実施。（光高校を除く）

※山口高校は全日制・定時制・通信制を合同で実施。

※響高校・豊北高校は、卒業証書授与式後、下関北高校への継承式を実施。

令和元年度公立学校卒業証書授与式の実施日等について（令和2年2月14日現在）

県立特別支援学校（学校数 13 本校 12 分校 1）

■卒業見込者数

課程	卒業見込者数	備 考
幼稚部	3	前年度比1人増
小学部	81	前年度比7人減
中学部	146	前年度比6人増
高等部	260	前年度比増減なし
幼小中高計	490	前年度比増減なし

■卒業式実施期日

実施日	開始時刻	学校数	備 考
3月6日（金）	9:15	1	山口南総合支援 （幼稚部除く）
	9:30	1	岩国総合支援
	9:40	2	田布施総合支援 周南総合支援
	9:50	3	徳山総合支援 防府総合支援 下関総合支援
3月12日（木）	10:00	4	山口総合支援 下関南総合支援 豊浦総合支援 萩総合支援（長門分教室含む）
	10:00	1	宇部総合支援美祢分教室
3月13日（金）	14:00	1	宇部総合支援山口宇部医療 センター院内学級
	10:00	2	山口南総合支援（幼稚部） 宇部総合支援
実施校数計		12	
実施しない学校		1	山口総合支援みほり分校

※山口南総合支援（幼稚部除く）と山口南総合支援（幼稚部）は1校として実施校数計に計上

※宇部総合支援と宇部総合支援美祢分教室、宇部総合支援山口宇部医療センター院内学級は1校として実施校数計に計上

放課後児童クラブ開所状況一覧

R2. 3. 1 現在

市町名	実施日	クラブ開所時間	備 考
下関市	3/2～	13:00～18:30	当面、15:00～を13:00～に前倒し (終日開所に向け対応を検討中)
宇部市	3/3～	8:00～18:30	
山口市	3/3～	8:30～18:00	51クラブ中3クラブのみ13:30～18:00 (終日開所に向け対応を検討中)
萩市	3/3～	8:00～18:30	
防府市	3/2～ 3/4～	12:30～18:30 8:00～18:30	
下松市	3/2～	13:00～18:00	平日の～13:00は小学校で受入対応
岩国市	3/3～	8:00～18:30	
光市	3/2～	8:00～19:00	
長門市	3/3～	8:00～19:00	
柳井市	3/3～	8:00～18:15	
美祢市	3/2～	8:00～18:00	
周南市	3/2～	13:00～18:00	平日の～13:00は小学校で受入対応
山陽小野田市	3/3～	8:00～18:00	
周防大島町	3/2～	8:00～18:00	
和木町	3/3～	8:00～18:00	
上関町	3/3～	—	放課後児童クラブなし
田布施町	3/3～	8:00～18:00	
平生町	3/3～	8:00～18:00	
阿武町	3/3～	8:00～18:00	

新型^{しんがた}コロナウイルスに^ま負けない!

～ みんなで^{こころ}心がけよう 感染^{かんせんよぼう}予防の^{しょう}7か条 ～

① みんなの^{たもの}食べ物はひとりずつに分けよう

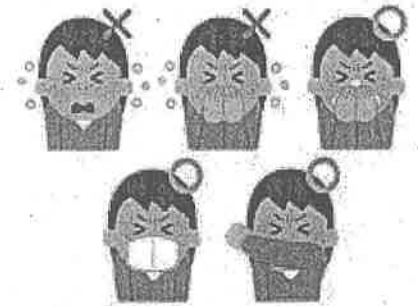
大きなお皿にたくさんのお菓子などを入れて、みんなで取るのはやめましょう。
自分のものを食べるのは自分だけ。友達と交換したりするのもやめましょう。

② なが^{なが}流れる水と石^{みず}けんで、しっかり^{せつ}手洗い

指先・指と指の間・手首まで丁寧に。水で洗えないときは、アルコール手指消毒も効果があります。外から戻った時、食べる前、咳・くしゃみ・鼻をかんだ後など、こまめに洗いましょう。

③ で^で出る咳^{せき}・くしゃみのしぶきを飛ばさない

咳やくしゃみが出る時は、マスクを着けましょう。
マスクを着けていないときは、ハンカチやティッシュ等で口と鼻を覆い、ひとからは顔をそむけましょう。



④ たいおんそくてい^{たいおんそくてい}を1日2回^{いちにかい}して記録^{きろく}

体温を記録し、その変化に注意しましょう。体調管理上、目安になります。

⑤ い^いいつもと違う^{ちが}体調^{たいちょう}なら、お休み^{やす}しましょう

熱がある、咳や鼻水が出るなど、体調が良くない時にはお休みしましょう。



⑥ さわ^{さわ}触るところはこまめに消毒^{しょうどく}

次亜塩素酸ナトリウム（0.1%）や消毒用アルコール（70%）による拭き取りが効果的です。
（ドアノブ・テーブル・スイッチ・トイレ・遊具・本など。）

⑦ くうき^{くうき}の入れ替え^い、1時間^{じかん}ごとに

1～2時間に1回、5～10分を目安に新鮮な空気を入れましょう。

その他

- 感染症を疑う体調不良の子どもが出た時には、ほかの子どもとの距離を確保してください。（可能ならば、別室に移動しての対応ができるとより安心です。）
- 利用できる空き部屋などがあれば、同じ部屋で過ごす子どもの人数を減らせないかを検討してください。

県有施設等休館等予定 一覧（令和2年3月1日現在）

◆休館（17施設）

施設名	所管課	期間
少年消防クラブ会館	消防保安課	3/2～3/26
ビジターセンター（豊田湖）	自然保護課	3/2～3/15
ビジターセンター（須佐湾）	〃	3/2～3/15
ビジターセンター（角島）	〃	3/2～3/15
ビジターセンター（秋吉台）	〃	3/2～3/15
山口県児童センター	厚政課	2/26～3/31
萩看護学校	医務保険課	3/2～3/11
国際総合センター（海峡ゆめタワー）	新産業振興課	3/2～3/26
美術館	文化振興課	3/2～3/15
萩美術館・浦上記念館	〃	3/2～3/15
農業大学校	農業振興課	3/2～3/18
萩ウェルネスパーク	都市計画課	3/2～3/15
青少年自然の家（油谷）	社会教育・文化財課	3/2～3/26
青少年自然の家（秋吉台）	〃	3/2～3/26
青少年自然の家（十種ヶ峰）	〃	3/2～3/26
青少年自然の家（由宇）	〃	3/2～3/26
博物館	〃	3/2～3/26

◆自主事業の中止及び児童生徒の利用自粛等（15施設）

施設名	所管課	期間
大島防災センター	防災危機管理課	3/2～3/26
セミナーパーク	政策企画課	2/26～3/31
健康づくりセンター	健康増進課	2/26～3/31
点字図書館	障害者支援課	3/2～3/26
スポーツ交流村	スポーツ推進課	2/26～3/31
下関武道館	〃	2/26～3/31
おのだサッカー交流公園	〃	2/26～3/31
県民文化ホールいわくに	文化振興課	2/26～3/31
秋吉台国際芸術村	〃	2/26～3/31
県民芸術文化ホールながと	〃	2/26～3/31
維新百年記念公園	都市計画課	3/2～3/26
山口きらら博記念公園	〃	3/2～3/26
埋蔵文化財センター	社会教育・文化財課	3/2～3/26
図書館	〃	3/2～3/26
文書館	〃	3/2～3/26

◆施設の一部利用中止（2施設）

施設名	所管課	期間
維新百年記念公園（トレーニングルーム等利用中止）	都市計画課	3/2～3/26
山口きらら博記念公園（25mプール利用中止）	〃	3/2～3/26