

大腸がん検診

大腸がん検診実施状況及び精度管理指標

精度管理指標をもとに、評価した結果、要精検率以外は、許容値及び目標値を満たしており、おおむね良好である。要精検率は、許容値7.0%以下に対して、集団検診は、6.9%と許容値を満たしていたが、個別検診が10.3%で、総計においても9.1%と許容値を上回っていた。

* 平成21～25年度は、国報告(地域保健・健康増進事業報告)による確定値。平成26、27年度は、県独自集計による速報値。(H26年度の受診者数、対象者数、受診率のみ確定値)
* 平成25～27年度欄の()内は40～69歳人数、受診率の再掲

(単位:人、%)

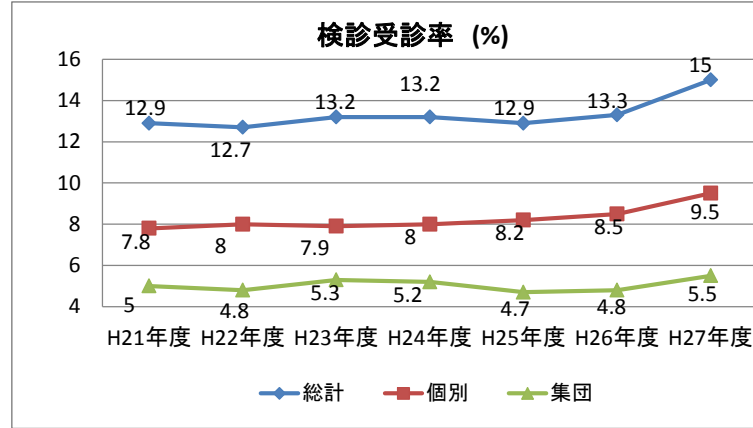
区分	平成21年度	平成22年度	平成23年度	平成24年度	平成25年度	平成26年度	平成27年度	精度管理指標	
総計	対象者数	437,992	437,139	442,608	470,302	471,950 (241,193)	475,924 (242,811)	473,232 (239,427)	
	受診者数	56,294	55,701	58,593	62,243	61,053 (30,539)	63,534 (31,689)	70,934 (36,170)	
	受診率	12.9%	12.7%	13.2%	13.2%	12.9% (12.7%)	13.3% (13.1%)	15.0% (15.1%)	目標値40%以上 (職域も含む)
	要精検者	4,389	4,045	4,590	4,877	5,327	5,771	6,438	
	要精検率	7.8%	7.3%	7.8%	7.8%	8.7%	9.1%	9.1%	許容値:7.0%以下
	要精検受診者数	3,278	2,911	3,404	3,568	3,901	4,221	4,890	
	精検受診率	74.7%	72.0%	74.2%	73.2%	73.2%	73.1%	76.0%	許容値:70%以上 目標値:90%以上
	がんと診断された者(※)	175	249	191	198	196	260	289	
	一次検診対がん発見率	0.31%	0.45%	0.33%	0.32%	0.32%	0.41%	0.41%	許容値:0.13%以上
	精検受診者対がん発見率	5.34%	8.55%	5.61%	5.55%	5.02%	6.16%	5.91%	
	陽性反応的中度	4.0%	6.2%	4.2%	4.1%	3.7%	4.5%	4.5%	許容値:1.9%以上
	※のうち、早期がんの者	47	86	74	90	87	140	146	
早期がんの比率	26.9%	34.5%	38.7%	45.5%	44.4%	53.8%	50.5%		
個別検診	受診者数	34,254	34,781	35,127	37,652	38,767 (18,058)	40,531 (18,813)	44,989 (21,221)	
	受診率	7.8%	8.0%	7.9%	8.0%	8.2% (7.5%)	8.5% (7.7%)	9.5% (8.5%)	目標値40%以上 (職域も含む)
	要精検者	3,211	2,914	3,243	3,454	3,834	4,230	4,653	
	要精検率	9.4%	8.4%	9.2%	9.2%	9.9%	10.4%	10.3%	許容値:7.0%以下
	要精検受診者数	2,388	1,992	2,293	2,385	2,664	2,947	3,420	
	精検受診率	74.4%	68.4%	70.7%	69.1%	69.5%	69.7%	73.5%	許容値:70%以上 目標値:90%以上
	がんと診断された者(※)	137	209	141	151	149	189	210	
	一次検診対がん発見率	0.40%	0.60%	0.40%	0.40%	0.38%	0.47%	0.47%	許容値:0.13%以上
	精検受診者対がん発見率	5.74%	10.49%	6.15%	6.33%	5.59%	6.41%	6.14%	
	陽性反応的中度	4.3%	7.2%	4.3%	4.4%	3.9%	4.5%	4.5%	許容値:1.9%以上
	※のうち、早期がんの者	33	68	59	73	72	99	110	
	早期がんの比率	24.1%	32.5%	41.8%	48.3%	48.3%	52.4%	52.4%	
集団検診	受診者数	22,040	20,920	23,466	24,591	22,286 (12,481)	23,003 (12,876)	25,945 (14,949)	
	受診率	5.0%	4.8%	5.3%	5.2%	4.7% (5.2%)	4.8% (5.3%)	5.5% (6.2%)	目標値40%以上 (職域も含む)
	要精検者	1,178	1,131	1,347	1,423	1,493	1,541	1,785	
	要精検率	5.3%	5.4%	5.7%	5.8%	6.7%	6.7%	6.9%	許容値:7.0%以下
	要精検受診者数	890	919	1,111	1,183	1,237	1,247	1,470	
	精検受診率	75.6%	81.3%	82.5%	83.1%	82.9%	80.9%	82.4%	許容値:70%以上 目標値:90%以上
	がんと診断された者(※)	38	40	50	47	47	64	79	
	一次検診対がん発見率	0.17%	0.19%	0.21%	0.19%	0.21%	0.28%	0.30%	許容値:0.13%以上
	精検受診者対がん発見率	4.27%	4.35%	4.50%	3.97%	3.80%	5.13%	5.37%	
	陽性反応的中度	3.2%	3.5%	3.7%	3.3%	3.1%	4.2%	4.4%	許容値:1.9%以上
	※のうち、早期がんの者	14	18	15	17	15	41	36	
	早期がんの比率	36.8%	45.0%	30.0%	36.2%	31.9%	64.1%	45.6%	

(参考) がん検診診断症例調査の結果に基づく指標

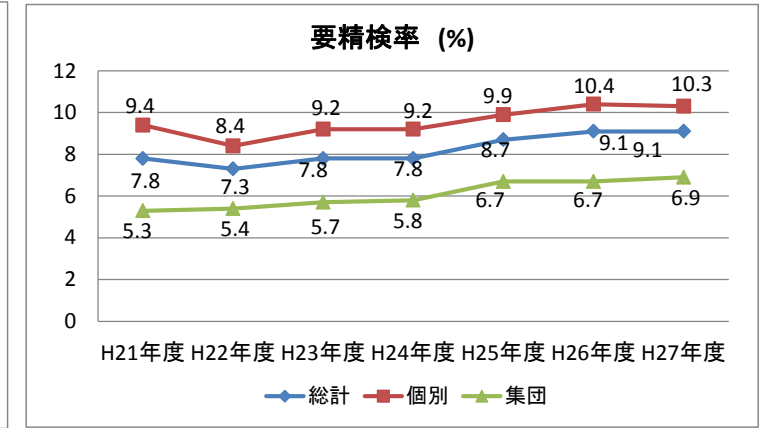
区分	平成21年度	平成22年度	平成23年度	平成24年度	平成25年度	平成26年度	平成27年度	精度管理指標	
総計	がんと診断された者※	142	195	165	185	188	236	256	
	一次検診対がん発見率	0.25%	0.35%	0.28%	0.30%	0.31%	0.37%	0.40%	許容値:0.13%以上
	精検受診者対がん発見率	4.33%	6.70%	4.85%	5.18%	4.82%	5.59%	5.24%	
	陽性反応適中度	3.2%	4.8%	3.6%	3.8%	3.5%	4.1%	4.0%	許容値:1.9%以上
	※のうち、早期がんの者	72	105	94	103	115	120	160	
	早期がんの比率	50.7%	53.8%	57.0%	55.7%	61.2%	50.8%	62.5%	

●精度管理指標について

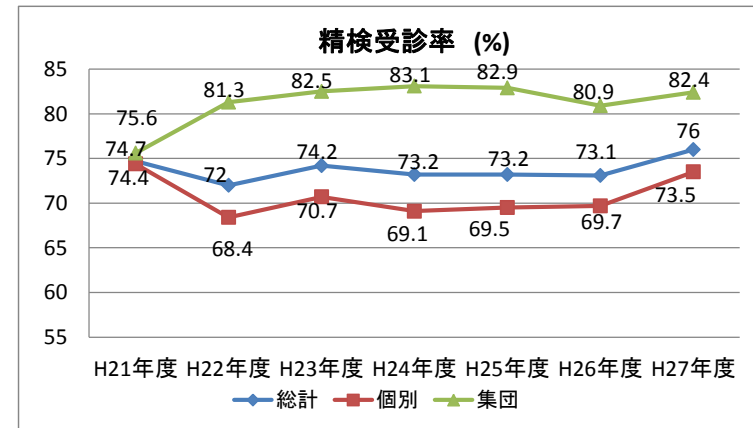
- ・「許容値」とは、国が示す最低限の基準で、精度管理の優良な地域70%パーセントタイルの下限値を参考に設定。
- ・「目標値」とは、優先して改善すべき項目かつ設定上限が明らかな項目について設定
- ・国の数値は、地域保健・健康増進事業報告に基づく数値



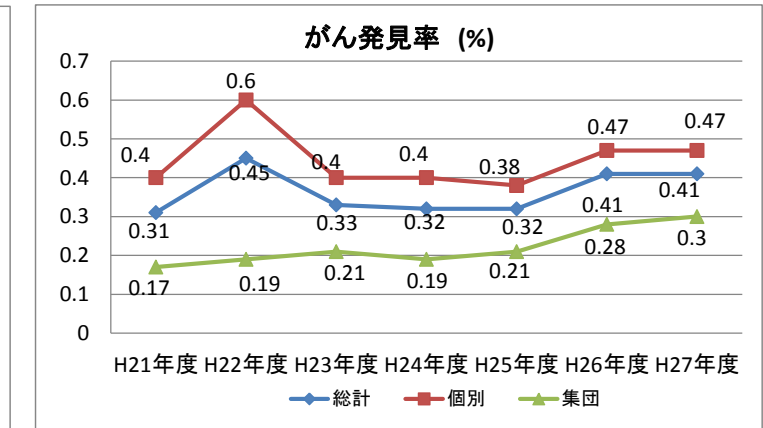
受診率(%) = 受診者数/検診対象者数
目標値 40%以上(※職域も含めた目標値)



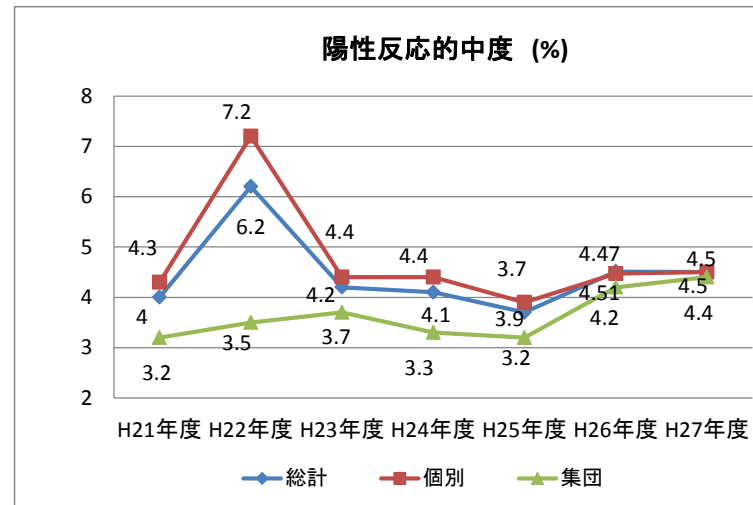
要精検率(%) = 要精検者数/受診者数
許容値 7.0%以下



精検受診率(%) = 精検受診者数/要精検者数
許容値 70%以上 目標値 90%以上



がん発見率 = がんであった者/受診者数
許容値 0.13%以上



陽性反応的中度(%) = がんであった者/要精検者
許容値 1.9%以上