

## 2 平成29年度の市町がん検診の実施状況について

### (1) 胃がん検診

#### ○胃がん検診実施状況及び精度管理指標

精度管理指標をもとに、評価した結果、県の平均値は、個別検診、集団検診ともに、許容値を満たしており、おおむね良好である。

- \* 平成23～27年度は、国報告(地域保健・健康増進事業報告)による確定値。平成28、29年度は、県独自集計による速報値。(H28年度の受診者数、対象者数、受診率のみ確定値。H27以降の対象者が増加しているのは、全住民数を計上することとなったため。)
- \* 平成25～27年度欄の( )内は、40～69歳人数、受診率の再掲。
- \* 平成28年度以降の欄は、X線と内視鏡検査の計。( )内は、50～69歳人数、受診率の再掲。

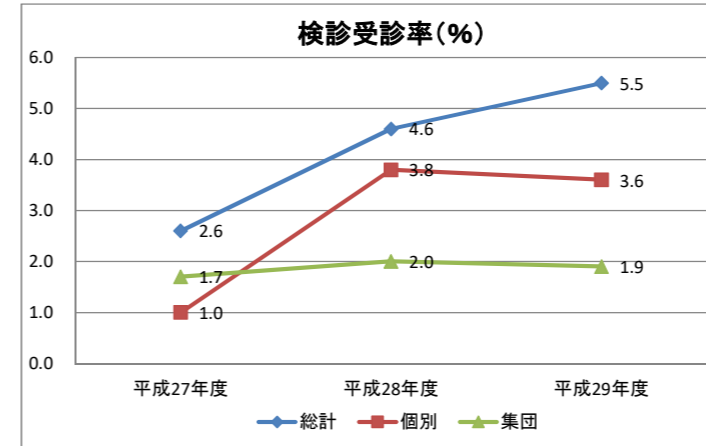
区分		平成23年度	平成24年度	平成25年度	平成26年度	平成27年度	平成28年度	平成29年度	精度管理指標
総計	対象者数	440,102	469,107	470,741 (240,468)	475,616 (242,621)	835,185 (527,126)	904,604 (390,254)	870,038 (377,801)	
	受診者数	27,827	26,483	25,334 (13,302)	21,893 (12,070)	21,854 (12,439)	32,687 (14,516)	27,344 (11,918)	
	受診率	6.3%	5.6%	5.4% (5.5%)	4.6% (5.0%)	2.6% (2.4%)	4.6% (4.7%)	5.5% (5.7%)	目標値40%以上 (職域も含む)
	要精検者	2,307	1,956	1,820	1,588	1,630	2,622	2,487	
	要精検率	8.3%	7.4%	7.2%	7.4%	7.5%	8.0%	9.1%	許容値: 11.0%以下
	要精検受診者数	1,954	1,747	1,614	1,394	1,471	2,290	2,318	
	精検受診率	84.7%	89.3%	88.7%	87.8%	90.2%	87.3%	93.2%	許容値: 70%以上 目標値: 90%以上
	精検の結果、がんと診断された者(※)	52	49	44	35	34	69	66	
	一次検診対がん発見率	0.19%	0.19%	0.17%	0.15%	0.16%	0.21%	0.24%	許容値: 0.11%以上
	精検受診者対がん発見率	2.66%	2.80%	2.73%	2.51%	2.31%	3.01%	2.85%	
	陽性反応適中度	2.3%	2.5%	2.4%	2.2%	2.1%	2.6%	2.7%	許容値: 1.0%以上
※のうち、早期がんの者	23	25	12	20	20	47	52		
早期がんの比率	44.2%	51.0%	27.3%	57.1%	58.8%	68.1%	78.8%		
個別検診	受診者数	12,474	11,769	11,980 (5,382)	8,443 (4,048)	8,053 (4,088)	20,113 (8,463)	15,809 (6,627)	
	受診率	2.8%	2.5%	2.5% (2.2%)	1.8% (1.7%)	1.0% (0.8%)	3.8% (3.8%)	3.6% (3.5%)	目標値40%以上 ※職域も含む
	要精検者	1,041	812	777	604	555	1,554	1,608	
	要精検率	8.3%	6.9%	6.8%	7.2%	6.9%	7.7%	10.2%	許容値: 11.0%以下
	要精検受診者数	804	711	664	509	470	1,302	1,530	
	精検受診率	77.2%	87.6%	85.5%	84.3%	84.7%	83.8%	95.1%	許容値: 70%以上 目標値: 90%以上
	精検の結果、がんと診断された者(※)	27	26	31	17	16	53	47	
	一次検診対がん発見率	0.22%	0.22%	0.26%	0.20%	0.20%	0.26%	0.30%	許容値: 0.11%以上
	精検受診者対がん発見率	3.36%	3.66%	4.67%	3.34%	3.40%	4.07%	3.07%	
	陽性反応適中度	2.6%	3.2%	4.0%	2.8%	2.9%	3.4%	2.9%	許容値: 1.0%以上
	※のうち、早期がんの者	6	14	7	8	8	39	36	
早期がんの比率	22.2%	53.8%	22.6%	47.1%	50.0%	73.6%	76.6%		
集団検診	受診者数	15,353	14,714	13,354 (7,920)	13,450 (8,022)	13,801 (8,351)	12,574 (6,053)	11,535 (5,291)	
	受診率	3.5%	3.1%	2.8% (3.3%)	2.8% (3.3%)	1.7% (1.6%)	2.0% (2.2%)	1.9% (2.1%)	目標値40%以上 (職域も含む)
	要精検者	1,266	1,144	1,043	979	1,075	1,068	879	
	要精検率	8.2%	7.8%	7.8%	7.3%	7.8%	8.5%	7.6%	許容値: 11.0%以下
	要精検受診者数	1,150	1,036	950	887	1,001	988	789	
	精検受診率	90.8%	90.6%	91.1%	90.6%	93.1%	92.5%	89.8%	許容値: 70%以上 目標値: 90%以上
	精検の結果、がんと診断された者(※)	42	23	13	18	18	16	20	
	一次検診対がん発見率	0.27%	0.16%	0.10%	0.13%	0.13%	0.13%	0.17%	許容値: 0.11%以上
	精検受診者対がん発見率	3.65%	2.22%	1.37%	2.03%	1.80%	1.62%	2.53%	
	陽性反応適中度	3.3%	2.0%	1.2%	1.8%	1.7%	1.5%	2.3%	許容値: 1.0%以上
	※のうち、早期がんの者	17	11	5	12	12	8	16	
早期がんの比率	40.5%	47.8%	38.5%	66.7%	66.7%	50.0%	80.0%		

#### (参考) がん検診診断症例調査の結果に基づく指標

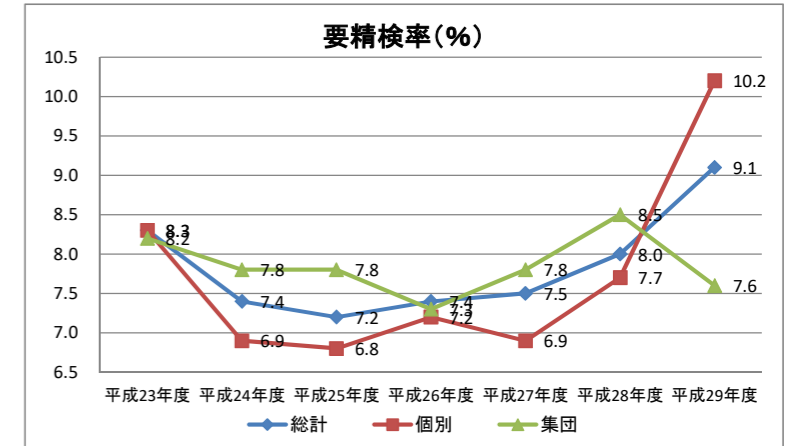
区分		平成23年度	平成24年度	平成25年度	平成26年度	平成27年度	平成28年度	平成29年度	精度管理指標
総計	がんと診断された者※	78	41	35	25	27	59	65	
	一次検診対がん発見率	0.28%	0.15%	0.16%	0.12%	0.13%	0.27%	0.30%	許容値: 0.11%以上
	精検受診者対がん発見率	4.43%	2.74%	2.24%	1.81%	1.96%	4.28%	4.71%	
	陽性反応適中度	0.0%	0.0%	2.0%	1.6%	1.7%	2.3%	2.6%	許容値: 1.0%以上
	※のうち、早期がんの者	56	28	19	18	19	45	53	
	早期がんの比率	71.8%	68.3%	54.3%	72.0%	70.4%	76.3%	81.5%	

#### ●精度管理指標について

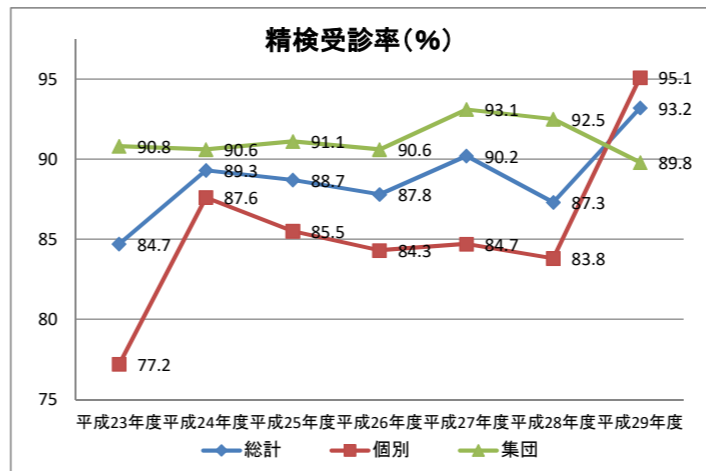
- ・「許容値」とは、国が示す最低限の基準で、精度管理の優良な地域70%パーセントタイルの下限値を参考に設定
- ・「目標値」とは、優先して改善すべき項目かつ設定上限が明らかな項目について設定
- ・国の数値は、地域保健・健康増進事業報告に基づく数値



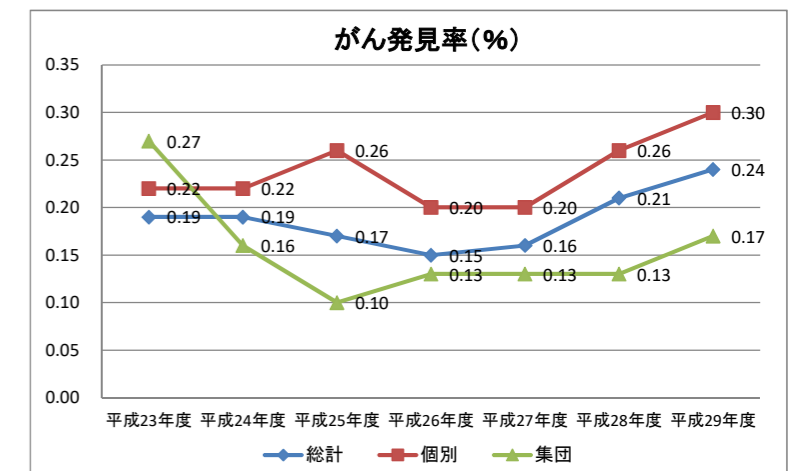
受診率 (%) = 受診者数 / 検診対象者数  
目標値 40%以上 (※職域も含めた目標値)



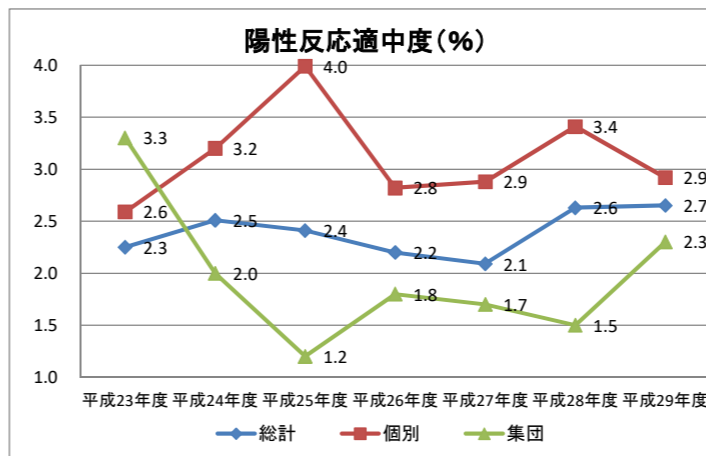
要精検率 (%) = 要精検者数 / 受診者数  
許容値 11.0%以下



精検受診率 (%) = 精検受診者数 / 要精検者数  
許容値 70%以上 目標値 90%以上



がん発見率 = がんであった者 / 受診者数  
許容値 0.11%以上



陽性反応適中度 (%) = がんであった者 / 要精検者  
許容値 1.0%以上