

山口県の給与・定員管理等について

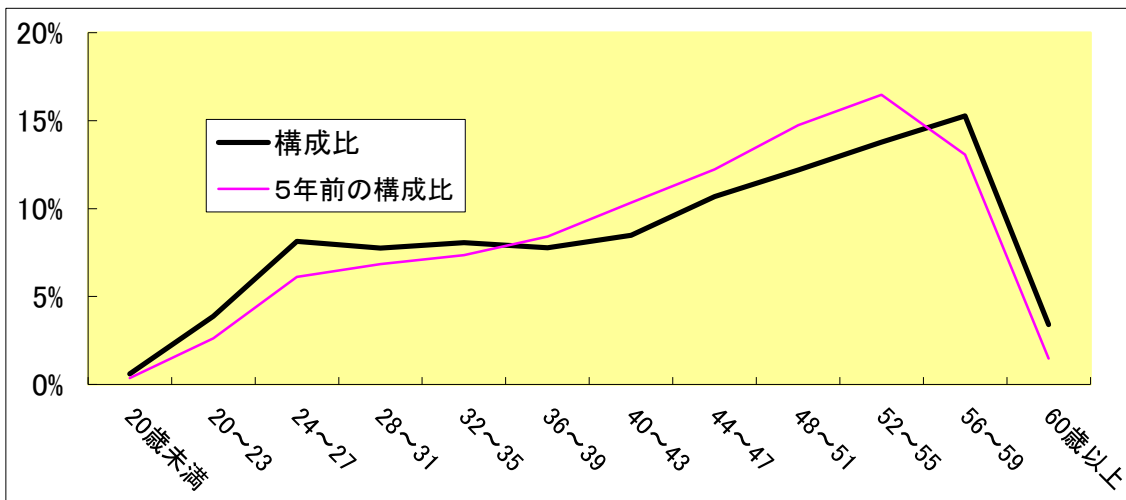
6 職員数の状況

(1) 部門別職員数の状況と主な増減理由（各年度4月1日現在）

部 門		区 分	職 員 数		対前年 増減数	主な増減理由
			平成30年度	令和元年度		
普 通 会 計 部 門	一 般 行 政 部 門	議 会	32人	30人	△ 2人	体制見直しによる減員
		総務企画	570人	562人	△ 8人	体制見直しによる減員
		税 務	212人	213人	1人	欠員補充による増員
		民 生	244人	256人	12人	一時保護所体制整備に係る増員
		衛 生	504人	504人	0人	
		労 働	69人	70人	1人	過員配置による増員
		農林水産	962人	939人	△ 23人	体制見直しによる減員
		商 工	142人	139人	△ 3人	派遣引揚による減員
		土 木	843人	813人	△ 30人	イベント終了による減員
	計	3,578人	3,526人	△ 52人		
	教育部門	11,494人	11,386人	△ 108人	児童生徒数の減少による減員	
	警察部門	3,573人	3,561人	△ 12人	業務統合による減員	
	小 計	18,645人	18,473人	△ 172人		
	公 営 企 業 等	公 会 計 部 門	企 業	120人	120人	0人
その他			30人	31人	1人	業務量の増加による増員
小 計		150人	151人	1人		
合 計			18,795人 [21,022人]	18,624人 [20,895人]	△ 171人 [△127人]	

(注) 1 職員数は、一般職に属する職員数であり、休職者、派遣者等を含む。
 2 []内は、条例定数の合計である。

(2) 年齢別職員構成の状況（平成31年4月1日現在）



区 分	20歳未満	20歳 23歳	24歳 27歳	28歳 31歳	32歳 35歳	36歳 39歳	40歳 43歳	44歳 47歳	48歳 51歳	52歳 55歳	56歳 59歳	60歳 以上	計
職員数	112人	723人	1,514人	1,445人	1,500人	1,448人	1,580人	1,988人	2,271人	2,567人	2,842人	634人	18,624人

(3) 職員数の推移

(各年4月1日現在 単位:人、%)

区 分 部 門 別	平成26年	平成27年	平成28年	平成29年	平成30年	平成31年	過去5年間 の増減数(率)
一般行政	3,710	3,699	3,689	3,653	3,578	3,526	△ 184 (△ 5.0 %)
教 育	11,857	11,794	11,744	11,656	11,494	11,386	△ 471 (△ 4.0 %)
警 察	3,537	3,527	3,562	3,559	3,573	3,561	24 (0.7 %)
消 防							(— %)
普通会計	19,104	19,020	18,995	18,868	18,645	18,473	△ 631 (△ 3.3 %)
公営企業等会計	181	145	147	149	150	151	△ 30 (△ 16.6 %)
計	19,285	19,165	19,142	19,017	18,795	18,624	△ 661 (△ 3.4 %)

(注) 1 各年における定員管理調査において報告した部門別職員数。