

子宮がん検診

子宮がん検診実施状況及び精度管理指標

精度管理指標をもとに、評価した結果、総計では、いずれの精度管理指標も、許容値及び目標値を満たしていません。平成26年度報告分から、上皮内がんを「がんであった者」ではなく、「CIN3」として計上することにより、がんと診断された人数が減少したことが、一次検診対がん発見率、陽性反応適中度の低下に影響したと考えられる。

*平成21～25年度は、国報告(地域保健・健康増進事業報告)による確定値((H26年度)の受診者数、対象者数、受診率のみ確定値)
 平成26、27年度は、県独自集計による速報値
 *平成26,27年度欄の()内は20～69歳人数、受診率の再掲

○ 子宮頸がん検診

区分	平成21年度	平成22年度	平成23年度	平成24年度 ベセスダ・日母	平成25年度 ベセスダ・日母	平成26年度 ベセスダ	平成27年度 ベセスダ	精度管理指標
総計	対象者数	388,263	345,039	341,357	357,105	360,427 (217,036)	357,598 (209,956)	354,256 (206,436)
	受診者数	44,231	42,261	41,361	40,474	41,334 (36,746)	47,605 (43,485)	43,814 (38,588)
	受診率(前年加味) (職域を含まない)	17.3%	23.2%	23.2%	21.7%	21.0% (32.2%)	23.2% (35.5%)	23.9% (36.8%)
	要精検者	667	741	756	899	961	1,295	1,138
	要精検率	1.5%	1.8%	1.8%	2.2%	2.3%	2.8%	2.6%
	要精検受診者数	522	552	564	634	727	859	780
	精検受診率	78.3%	74.5%	74.6%	70.5%	75.7%	66.3%	68.5%
	がんと診断された者*	43	53	55	56	56	13 (41)※	6 (34)※
	一次検診対がん発見率	0.10%	0.13%	0.13%	0.14%	0.14%	0.03% (0.09%)※	0.01% (0.07%)※
	精検受診者対がん発見率	8.2%	9.6%	9.8%	8.83%	7.7%	1.51% (4.77%)※	0.77% (5.12%)※
陽性反応適中度	6.4%	7.2%	7.3%	6.2%	5.8%	1% (3.17%)※	0.5% (3.5%)※	
個別検診	受診者数	34,100	34,145	32,442	33,173	33,445 (30,846)	40,589 (38,104)	36,099 (32,929)
	受診率(前年加味) (職域を含まない)	13.2%	18.1%	18.5%	17.5%	17.0% (27.4%)	19.2% (30.5%)	20.0% (31.8%)
	要精検者	595	680	698	847	907	1,221	1,052
	要精検率	1.7%	2.0%	2.2%	2.6%	2.7%	3.2%	2.9%
	要精検受診者数	454	498	507	584	685	796	702
	精検受診率	76.3%	73.2%	72.6%	68.9%	75.5%	65.2%	66.7%
	がんと診断された者*	36	47	48	52	54	12	6
	一次検診対がん発見率	0.11%	0.14%	0.15%	0.16%	0.16%	0.03%	0.02%
精検受診者対がん発見率	7.9%	9.4%	9.5%	8.9%	7.9%	1.5%	0.9%	
陽性反応適中度	6.1%	6.9%	6.9%	6.1%	6.0%	1.0%	0.6%	
集団検診	受診者数	10,131	8,116	8,919	7,301	7,889 (5,910)	7,016 (5,381)	7,715 (5,659)
	受診率(前年加味) (職域を含まない)	4.2%	4.9%	4.7%	4.2%	4.0% (5.1%)	3.9% (5.1%)	5.1% (5.1%)
	要精検者	72	61	58	52	54	74	86
	要精検率	0.7%	0.8%	0.7%	0.7%	0.7%	1.1%	1.1%
	要精検受診者数	68	54	57	50	42	63	78
	精検受診率	94%	89%	98%	96%	78%	85%	91%
	がんと診断された者*	7	6	7	4	2	1	0
	一次検診対がん発見率	0.07%	0.07%	0.08%	0.05%	0.02%	0.01%	0.00%
精検受診者対がん発見率	10.3%	11.1%	12.3%	8.0%	4.8%	1.6%	0.0%	
陽性反応適中度	9.7%	9.8%	12.1%	7.7%	3.7%	1.4%	0.0%	

*精検票による把握

※()は、がんであった者と上皮内がんを含んだ人数で算出

【参考】 子宮体部

区分	平成21年度	平成22年度	平成23年度	平成24年度	平成25年度	平成26年度	平成27年度	精度管理指標
総計	受診者数	5489	5,591	5,716	7,301	4,795	4,636	5,100
	要精検者	67	86	113	52	52	52	51
	要精検率	1.2%	1.5%	2.0%	0.7%	1.1%	1.1%	1.0%
	要精検受診者数	54	63	91	50	35	29	33
	精検受診率	80.6%	73.3%	80.5%	96.2%	67.3%	55.8%	64.7%
	がんと診断された者	18	15	17	4	12	7	9(※1)
	一次検診対がん発見率	0.33%	0.27%	0.30%	0.05%	0.25%	0.15%	0.18%
	精検受診者対がん発見率	33.3%	23.8%	18.7%	8.0%	34.3%	24.1%	27.3%
陽性反応適中度	26.9%	17.4%	15.0%	7.7%	23.1%	13.5%	17.6%	

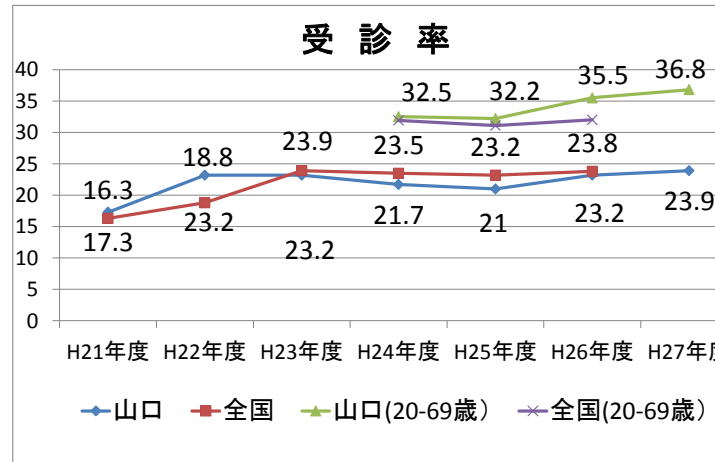
*精検票による把握

(※1)子宮頸がん検診(集団)の要精密検査結果、子宮体がんと判定された者1名は、がんと診断された者に含んでいない。

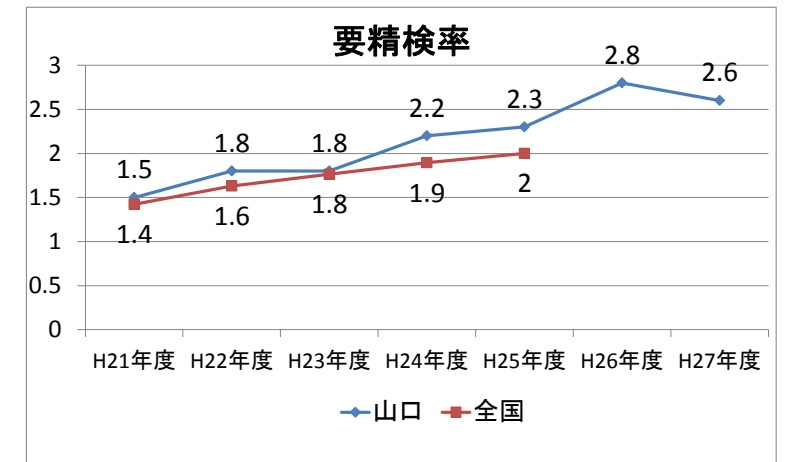
● 精度管理指標について

- ・「許容値」とは、国が示す最低限の基準で、精度管理の優良な地域70%パーセントタイルの下限値を参考に設定。
- ・「目標値」とは、優先して改善すべき項目かつ設定上限が明らかな項目について設定
- ・国の数値は、地域保健・健康増進事業報告に基づく数値

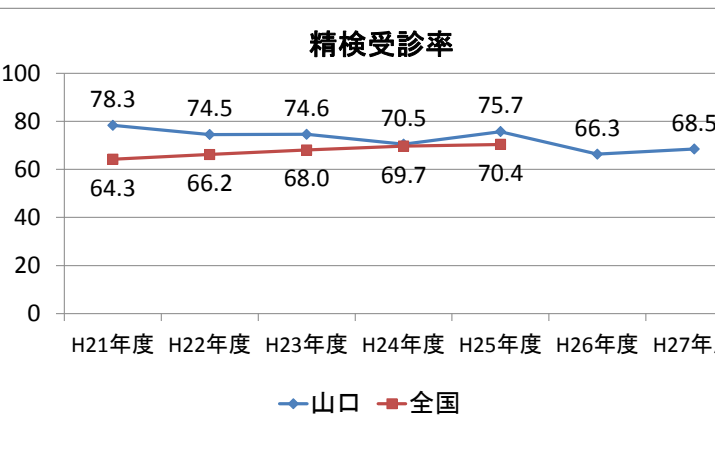
【子宮頸がん検診】



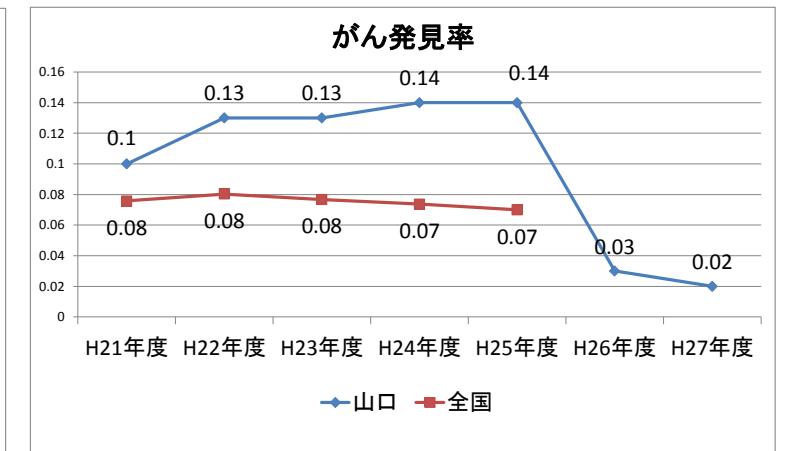
受診率(%) = 受診者数/検診対象者数
 目標値 50%以上(※職域も含めた目標値)



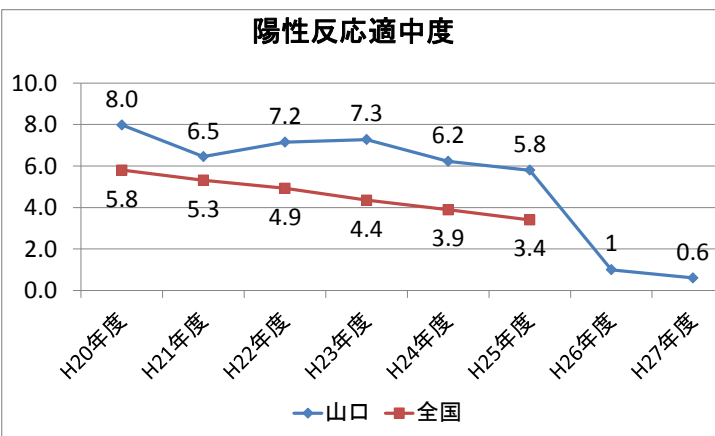
要精検率(%) = 要精検者数/受診者数
 許容値 1.4%以下



精検受診率(%) = 精検受診者数/要精検者数
 許容値 70%以上 目標値 90%以上



がん発見率 = がんであった者/受診者数
 許容値 0.05%以上



陽性反応適中度(%) = がんであった者/要精検者
 許容値 4.0%以上