

## 平成24～27年度【大腸がん】市町別精度指標

### ◆検診受診率(%) (受診率の算出に用いた対象者数は、就業者人口等を除いて算出した人数)

	平成24年度	平成25年度	平成26年度	平成27年度	順位
県平均	13.2	12.9	13.3	15.0	
下関市	9.9	8.0	8.3	9.7	17
宇部市	16.9	17.1	17.4	19.3	6
山口市	12.4	12.2	12.3	13.8	15
萩市	12.1	13.1	13.2	14.1	14
防府市	6.4	5.8	6.3	9.6	18
下松市	20.9	20.1	18.2	19.8	5
岩国市	14.5	15.2	16.5	17.9	8
光市	14.1	15.5	16.6	17.7	9
長門市	17.8	16.7	16.8	17.2	10
柳井市	8.5	8.3	8.1	9.3	19
美祢市	19.9	20.0	20.3	20.5	3
周南市	13.7	12.9	14.8	16.3	11
山陽小野田市	17.7	18.8	18.7	20.3	4
周防大島町	9.5	9.6	9.8	15.6	13
和木町	35.5	37.3	39.9	41.0	1
上関町	19.4	18.3	18.2	15.7	12
田布施町	19.5	19.9	20.0	20.9	2
平生町	17.7	17.0	10.0	10.2	16
阿武町	11.6	13.2	11.8	18.9	7

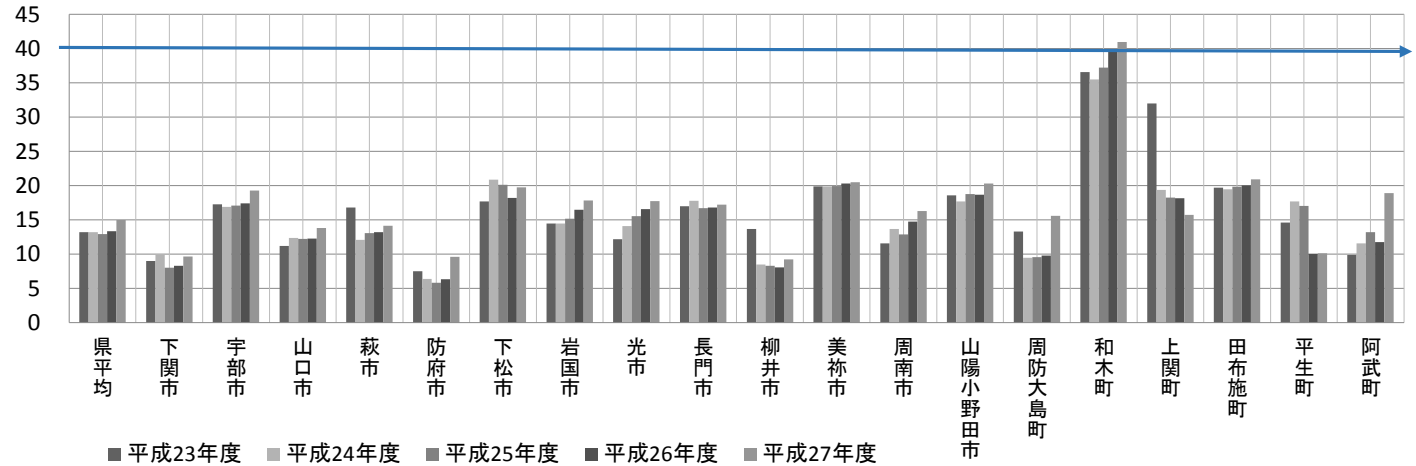
※H27年度は、県報告の速報値。H24～H26年度は国報告確定値を掲載

### ◆検診受診率(%) (40～69歳)

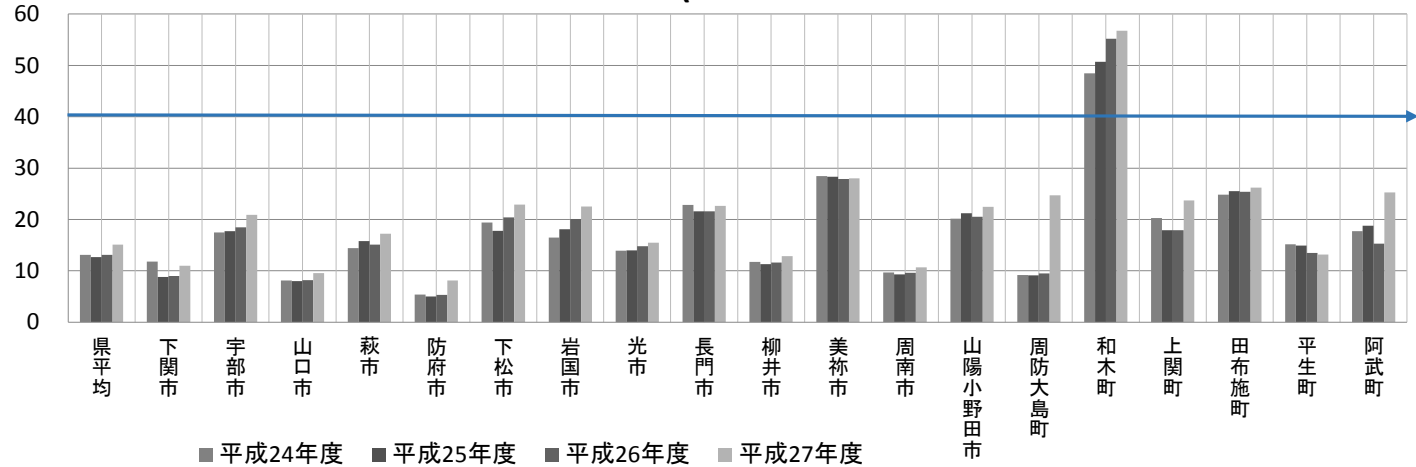
	平成24年度	平成25年度	平成26年度	平成27年度	順位
県平均	13.1	12.7	13.1	15.1	
下関市	11.8	8.8	9.0	11.0	16
宇部市	17.5	17.7	18.5	20.9	11
山口市	8.1	8.0	8.2	9.6	18
萩市	14.4	15.8	15.1	17.2	12
防府市	5.4	5.0	5.3	8.1	19
下松市	19.4	17.8	20.4	22.9	7
岩国市	16.5	18.1	20.1	22.5	9
光市	13.9	14.0	14.8	15.5	13
長門市	22.8	21.6	21.6	22.7	8
柳井市	11.7	11.3	11.6	12.9	15
美祢市	28.5	28.3	27.9	28.0	2
周南市	9.7	9.3	9.6	10.7	17
山陽小野田市	20.2	21.2	20.5	22.5	10
周防大島町	9.2	9.1	9.5	24.7	5
和木町	48.5	50.7	55.2	56.7	1
上関町	20.3	17.9	17.9	23.7	6
田布施町	24.8	25.5	25.4	26.2	3
平生町	15.2	14.9	13.5	13.2	14
阿武町	17.7	18.8	15.3	25.3	4

※H27年度は、県報告の速報値。H24～H26年度は国報告確定値を掲載

### 検診受診率(%) 目標:40%



### 検診受診率(%) (40～69歳) 目標:40%

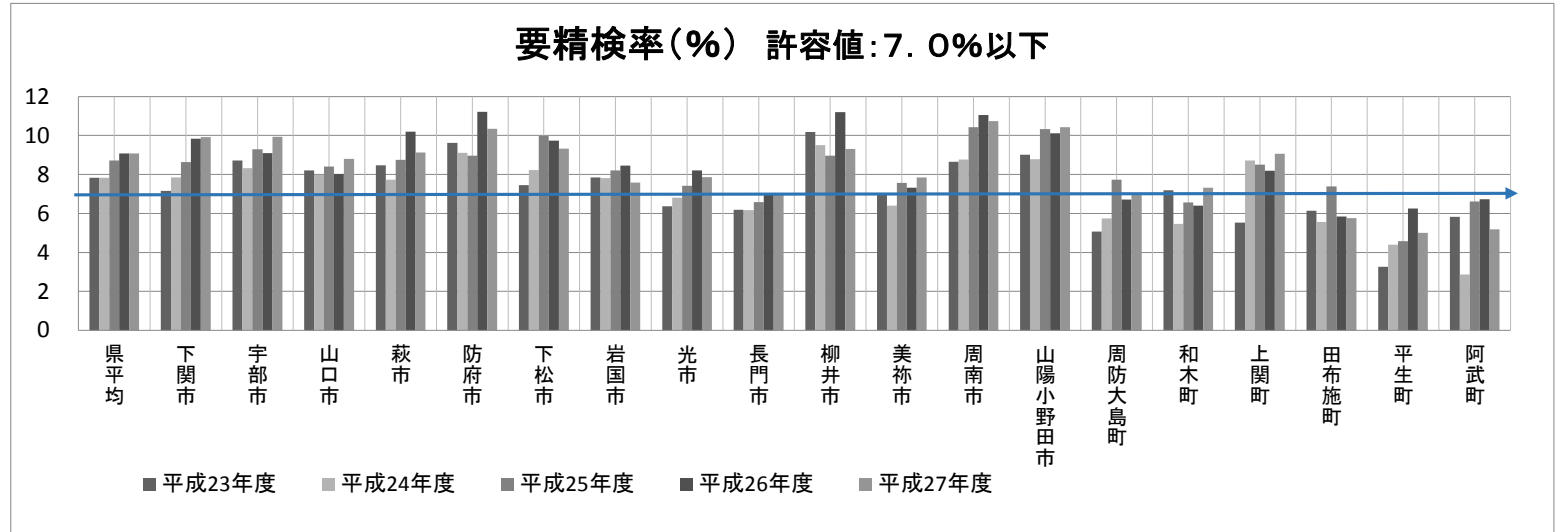


## 平成24～27年度【大腸がん】市町別精度指標

### ◆要精検率(%)

■ : 許容値を満たしていない市町

	平成24年度	平成25年度	平成26年度	平成27年度
県平均	7.8	8.7	9.1	9.1
下関市	7.8	8.6	9.8	9.9
宇部市	8.3	9.3	9.1	9.9
山口市	8.0	8.4	8.0	8.8
萩市	7.7	8.7	10.2	9.1
防府市	9.1	9.0	11.2	10.3
下松市	8.2	10.0	9.7	9.3
岩国市	7.8	8.2	8.5	7.6
光市	6.8	7.4	8.2	7.9
長門市	6.2	6.6	7.0	7.0
柳井市	9.5	9.0	11.2	9.3
美祢市	6.4	7.6	7.3	7.8
周南市	8.8	10.4	11.1	10.7
山陽小野田市	8.8	10.3	10.1	10.4
周防大島町	5.7	7.7	6.7	6.9
和木町	5.5	6.6	6.4	7.3
上関町	8.7	8.5	8.2	9.1
田布施町	5.6	7.4	5.8	5.8
平生町	4.4	4.6	6.3	5.0
阿武町	2.9	6.6	6.7	5.2

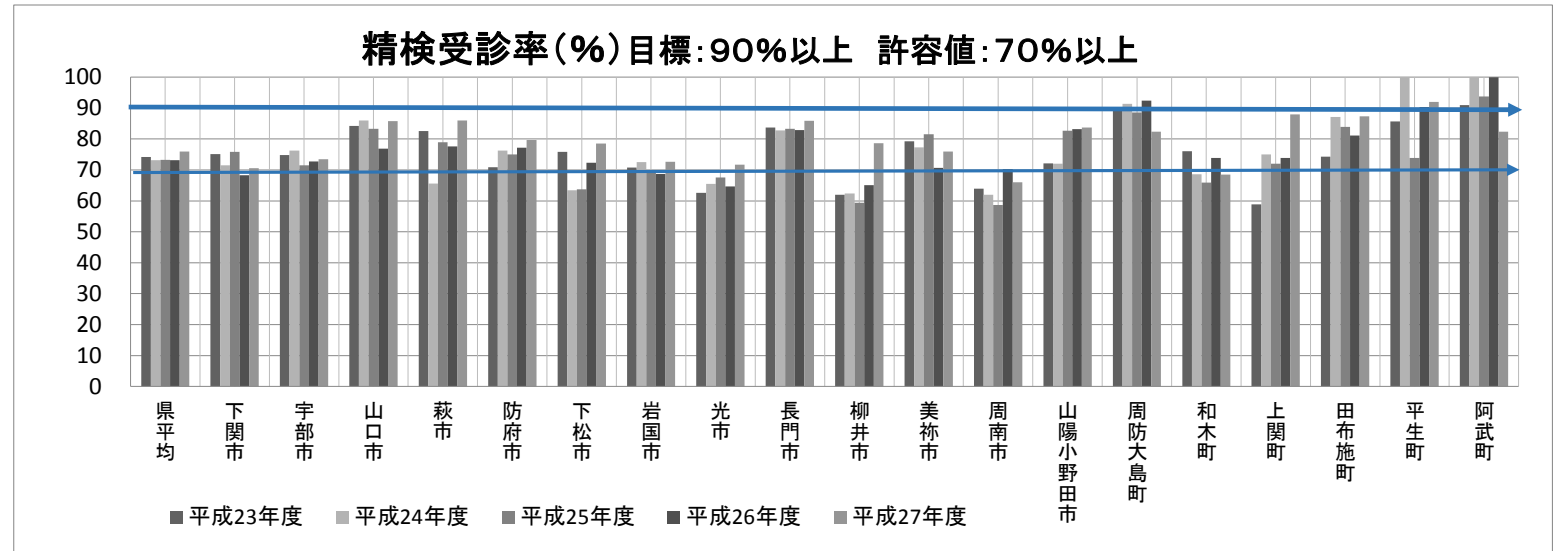


※H27.26年度は、県報告の速報値。H24.25年度は国報告確定値を掲載

### ◆精検受診率(%)

■ : 許容値を満たしていない市町

	平成24年度	平成25年度	平成26年度	平成27年度
県平均	73.2	73.2	73.1	76.0
下関市	71.5	75.9	68.3	70.6
宇部市	76.3	71.5	72.8	73.5
山口市	86.0	83.3	76.8	85.8
萩市	65.6	78.9	77.6	86.0
防府市	76.2	75.0	77.2	79.7
下松市	63.4	63.7	72.3	78.5
岩国市	72.5	69.1	68.7	72.6
光市	65.5	67.5	64.6	71.7
長門市	82.8	83.3	82.9	85.9
柳井市	62.4	59.4	65.0	78.6
美祢市	77.3	81.6	70.7	75.9
周南市	61.9	58.6	70.3	66.0
山陽小野田市	72.0	82.7	83.2	83.8
周防大島町	91.4	88.6	92.4	82.4
和木町	68.6	65.9	73.9	68.5
上関町	75.0	72.0	73.9	88.0
田布施町	87.1	83.9	81.2	87.3
平生町	100.0	73.9	90.3	92.0
阿武町	100.0	93.8	100.0	82.4



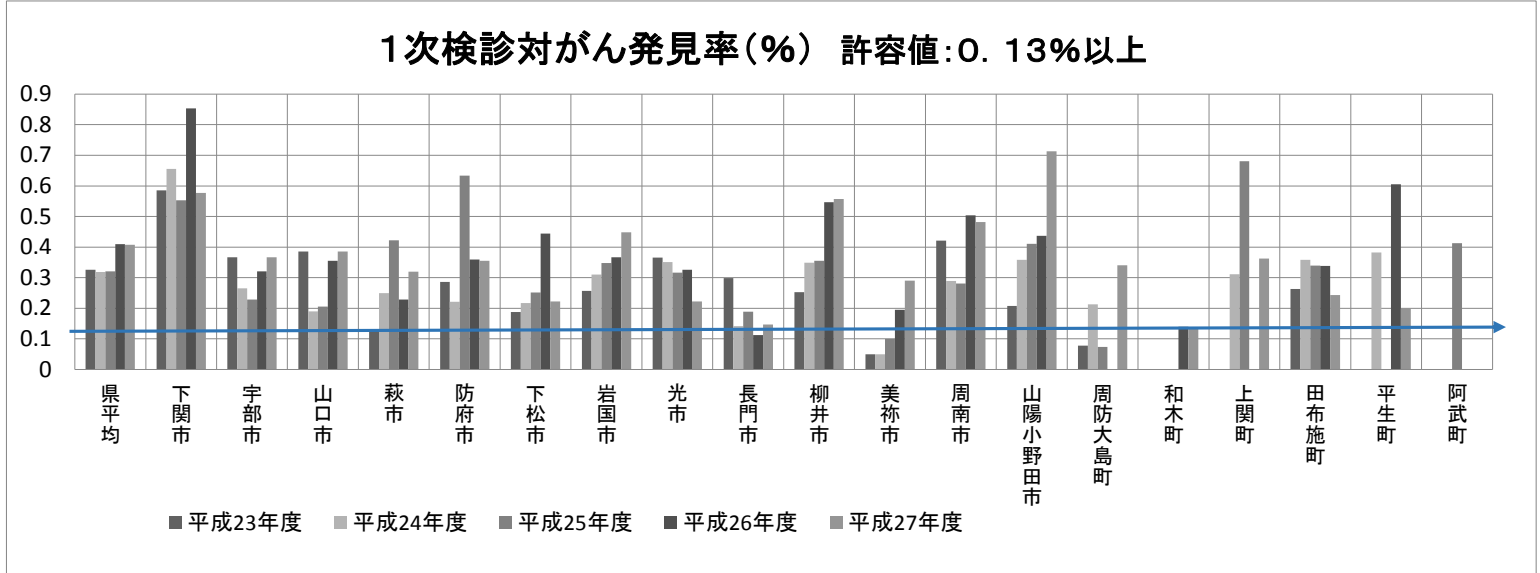
※H27.26年度は、県報告の速報値。H24.25年度は国報告確定値を掲載

## 平成24～27年度【大腸がん】市町別精度指標

### ◆1次検診対がん発見率(%)

■ : 許容値を満たしていない市町

	平成24年度	平成25年度	平成26年度	平成27年度
県平均	0.32	0.32	0.41	0.41
下関市	0.66	0.55	0.85	0.58
宇部市	0.26	0.23	0.32	0.37
山口市	0.19	0.21	0.35	0.39
萩市	0.25	0.42	0.23	0.32
防府市	0.22	0.63	0.36	0.35
下松市	0.22	0.25	0.44	0.22
岩国市	0.31	0.35	0.37	0.45
光市	0.35	0.32	0.33	0.22
長門市	0.14	0.19	0.11	0.15
柳井市	0.35	0.36	0.55	0.56
美祢市	0.05	0.10	0.20	0.29
周南市	0.29	0.28	0.50	0.48
山陽小野田市	0.36	0.41	0.44	0.71
周防大島町	0.21	0.07	0.00	0.34
和木町	0.00	0.00	0.14	0.14
上関町	0.31	0.68	0.00	0.36
田布施町	0.36	0.34	0.34	0.24
平生町	0.38	0.00	0.60	0.20
阿武町	0.00	0.41	0.00	0.00

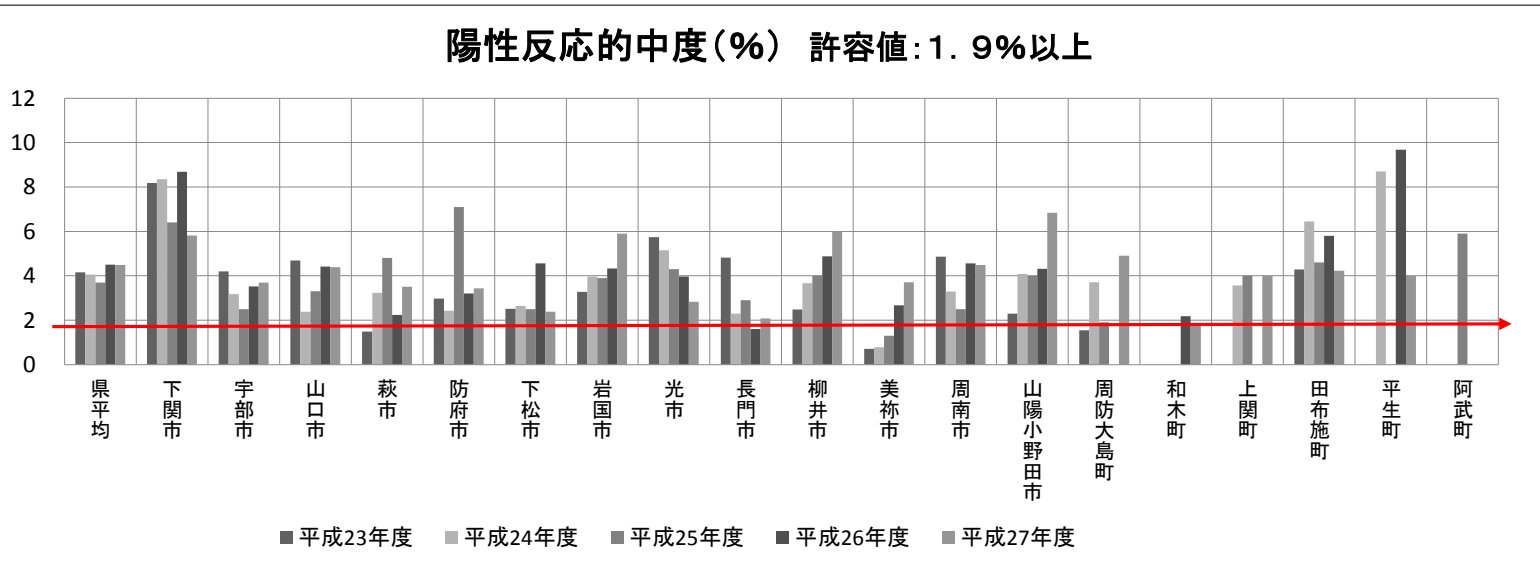


※H27.26年度は、県報告の速報値。H24.25年度は国報告確定値を掲載

### ◆陽性反応的中度(%)

■ : 許容値を満たしていない市町

	平成24年度	平成25年度	平成26年度	平成27年度
県平均	4.1	3.7	4.5	4.5
下関市	8.4	6.4	8.7	5.8
宇部市	3.2	2.5	3.5	3.7
山口市	2.4	3.3	4.4	4.4
萩市	3.2	4.8	2.2	3.5
防府市	2.4	7.1	3.2	3.4
下松市	2.6	2.5	4.6	2.4
岩国市	4.0	3.9	4.3	5.9
光市	5.2	4.3	4.0	2.8
長門市	2.3	2.9	1.6	2.1
柳井市	3.7	4.0	4.9	6.0
美祢市	0.8	1.3	2.7	3.7
周南市	3.3	2.5	4.6	4.5
山陽小野田市	4.1	4.0	4.3	6.8
周防大島町	3.7	1.9	0.0	4.9
和木町	0.0	0.0	2.2	1.9
上関町	3.6	4.0	0.0	4.0
田布施町	6.5	4.6	5.8	4.2
平生町	8.7	0.0	9.7	4.0
阿武町	0.0	5.9	0.0	0.0

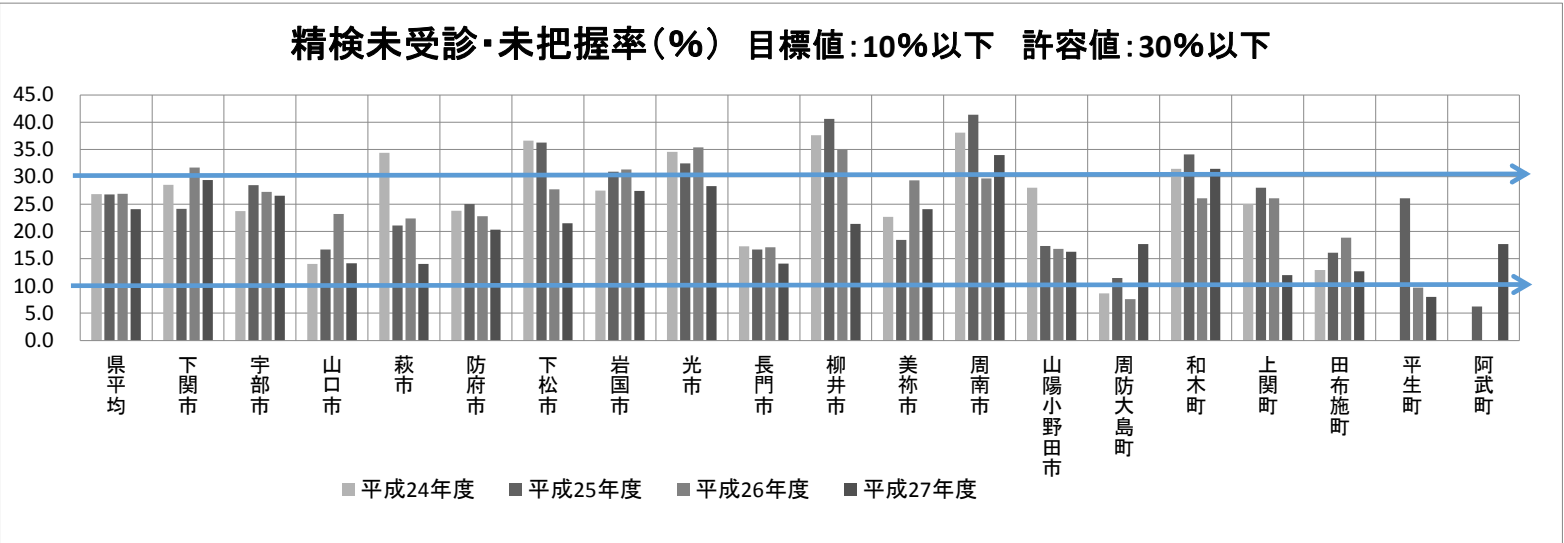


※H27.26年度は、県報告の速報値。H24.25年度は国報告確定値を掲載

平成24～27年度【大腸がん】市町別精度指標

◆精検未受診・未把握率(%)   : 許容値を満たしていない市町

	平成24年度	平成25年度	平成26年度	平成27年度
県平均	26.8	26.8	26.9	24.0
下関市	28.5	24.1	31.7	29.4
宇部市	23.7	28.5	27.2	26.5
山口市	14.0	16.7	23.2	14.2
萩市	34.4	21.1	22.4	14.0
防府市	23.8	25.0	22.8	20.3
下松市	36.6	36.3	27.7	21.5
岩国市	27.5	30.9	31.3	27.4
光市	34.5	32.5	35.4	28.3
長門市	17.2	16.7	17.1	14.1
柳井市	37.6	40.6	35.0	21.4
美祢市	22.7	18.4	29.3	24.1
周南市	38.1	41.4	29.7	34.0
山陽小野田市	28.0	17.3	16.8	16.2
周防大島町	8.6	11.4	7.6	17.6
和木町	31.4	34.1	26.1	31.5
上関町	25.0	28.0	26.1	12.0
田布施町	12.9	16.1	18.8	12.7
平生町	0.0	26.1	9.7	8.0
阿武町	0.0	6.3	0.0	17.6



※H27,26年度は、県報告の速報値。H24,25年度は国報告確定値を掲載