

# 山口県景気動向指数 平成29年6月分の概要

1 6月のCI(平成22年=100)は、先行指数:143.5、一致指数:160.5、遅行指数:127.3となった。

- (1) 先行指数:2.4ポイント下降  
先行指数は、前月と比較して2.4ポイント下降し、2か月連続の下降となった。3か月後方移動平均は0.07ポイント上昇し、2か月ぶりの上昇、7か月後方移動平均は0.79ポイント下降し、3か月ぶりの下降となった。
- (2) 一致指数:5.0ポイント上昇  
一致指数は、前月と比較して5.0ポイント上昇し、2か月ぶりの上昇となった。3か月後方移動平均は0.63ポイント上昇し、2か月ぶりの上昇、7か月後方移動平均は0.71ポイント上昇し、8か月連続の上昇となった。
- (3) 遅行指数:0.7ポイント上昇  
遅行指数は、前月と比較して0.7ポイント上昇し、3か月ぶりの上昇となった。3か月後方移動平均は横ばいとなった。7か月後方移動平均は0.77ポイント上昇し、6か月連続の上昇となった。

## 2 一致指数の基調判断

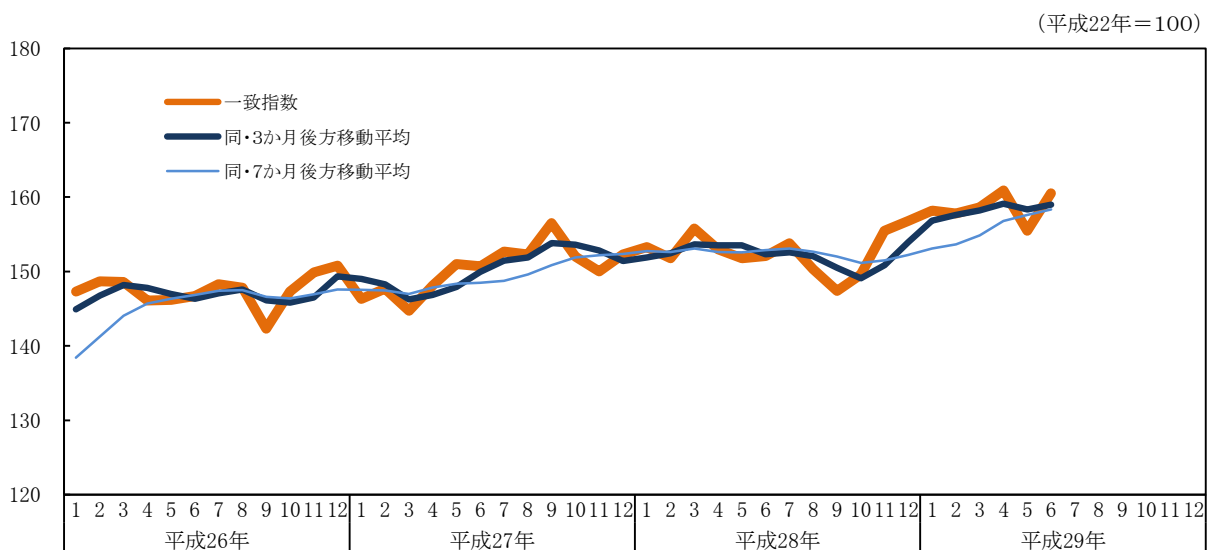
景気動向指数(CI一致指数)は、改善を示している。

3 一致指数の前月差に対する個別系列の寄与度は、以下のとおり。

寄与度がプラスの系列	寄与度	寄与度がマイナスの系列	寄与度
C3:有効求人倍率(除く学卒)	2.26	C5:輸入通関実績	-0.04
C2:雇用保険受給者実人員	1.42		
C4:鉱工業生産指数	1.11		
C1:所定外労働時間指数(製造業)	0.27		

※所定外労働時間指数(製造業)は、事業所規模30人以上の値を用いている。

## 4 一致指数の推移



### 【山口県景気動向指数についての問い合わせ先】

○山口県総合企画部統計分析課調査分析班  
Tel 083-933-2663 E-mail a12500@pref.yamaguchi.lg.jp