

山口県広報誌

# ふれあい山口

vol.200  
Yamaguchi Prefecture Public Relations magazine  
2016 May

5



## 活力みなぎる県づくりの推進

～平成28年度当初予算～



山口県 次回発行は7月号です。

# 活力みなぎる県づくりの推進～平成28年度当初予算～

平成28年度は、最重要課題である人口減少の克服に向けて、「元気創出やまぐち!未来開拓チャレンジプラン」と「山口県まち・ひと・しごと創生総合戦略」を着実に進めなければならない年であり、県民の皆さんや市町など幅広い主体との連携を重視しながら、重点的に取り組むべき施策の充実・強化に努めました。

県財政は極めて厳しい状況にあります。こうした中でも、新たな県づくりの歩みを止めることなく、財政健全化との両立を図りながら、「活力みなぎる山口県」の実現に取り組んでまいりますので、皆様のご理解とご協力をお願いします。

山口県知事 村岡嗣政

## 今年度予算の特徴

### 人口減少克服に向けた取組への重点配分

平成28年度に取組を強化すべき6つの重点項目に沿った、先駆的で実効ある事業に優先的な予算措置を行っています。

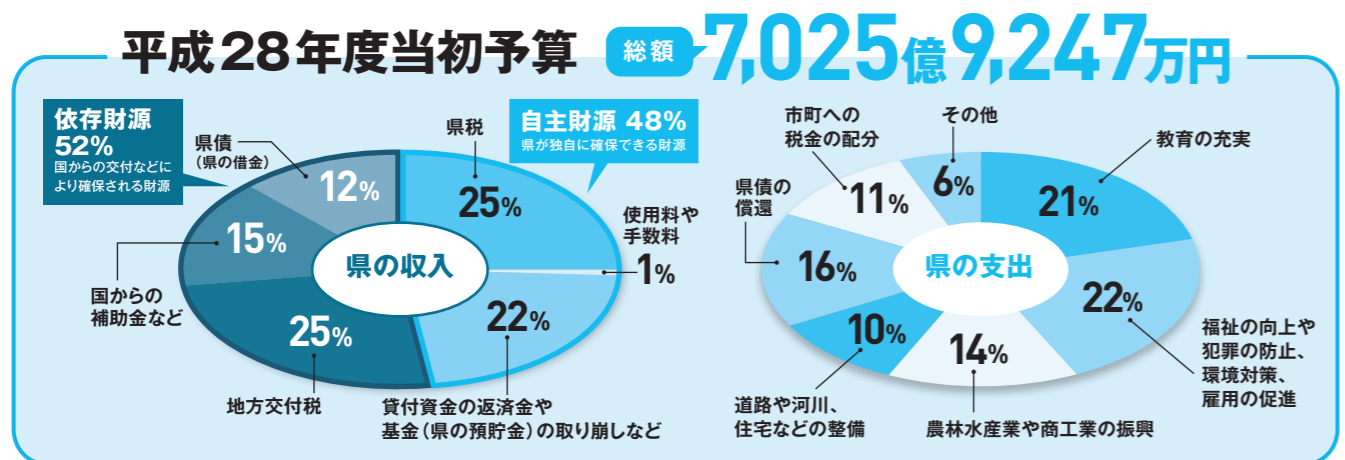
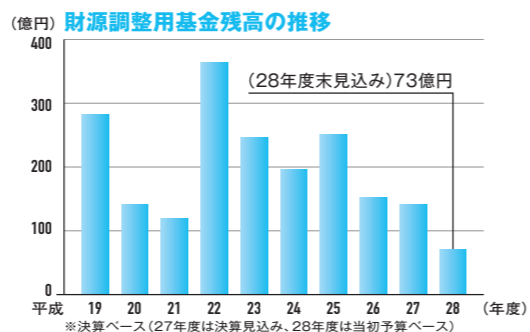
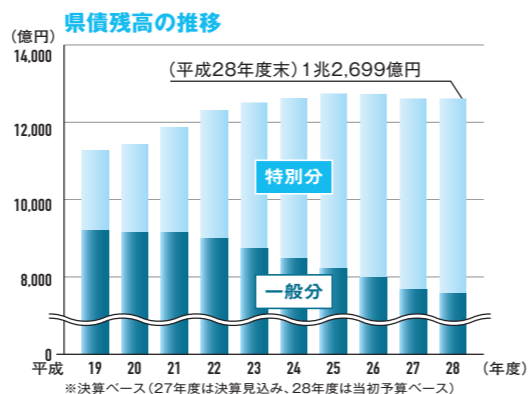
### 国の取組と一体となった緊急課題への対応

国の補正予算措置を活用して、地方創生やTPP対策などの取組を平成27年度2月補正予算に計上し、平成28年度当初予算との一体的な編成を行っています。

## 財政の健全化に向けて

県債のうち、公共事業などに充当する一般分の残高は14年連続で減少し、また、地方交付税の代替措置として発行する特別分など合わせた、県債全体の残高も3年連続で減少の見込みとなりました。

また、県の貯金に当たる財政調整基金など財源調整用基金の残高は73億円で、目標の100億円を下回る見込みとなり、残高の回復と財政基盤の強化に向けて、財源確保に努めることとしています。



## 重点項目 1

### 産業力の強化と中堅・中小企業の成長支援

本県の特性や強みを生かし、中堅・中小企業の成長支援や首都圏への売り込み体制の強化に取り組むとともに、きめ細かな創業支援体制の充実などにより、若者や女性にとって魅力のある雇用の場の創出・確保を図ります。

「社会減の流れ」を断ち切る!

#### 雇用を生み出す中堅・中小企業の振興

- 新** コーディネータの一貫した支援による中堅・中小企業の成長促進【商政課】
  - 産学公金の連携により、産業振興と雇用創造を一体的に推進
  - 幅広い業種を対象に新製品開発、販路開拓、人材確保を一貫して支援
- 新** 次世代産業(医療・環境・エネルギー分野)のベンチャー企業の円滑な立ち上げを支援する補助金の創設【新産業振興課】
- 次世代産業の育成・集積【新産業振興課】
  - 県内での設備投資や雇用創出につながる戦略的な研究開発や事業化を支援



#### 首都圏への売り込みを強化し、県産品の販路を開拓・拡大【政策企画課】

- 新** 山口県版「地域商社機能」の構築
  - 官民連携により、県産品を首都圏に売り込む人材・組織体制を整備

#### 若者や女性に魅力ある企業の誘致【企業立地推進課】

- 新** 情報関連産業の新規立地への補助制度の拡充

#### 夢を実現する創業の応援

- 新** 「まちなか創業支援施設」の設置・運営【商政課】
  - 創業者や創業を志す者が集い、高め合う場の創出など
- 女性創業者への支援【経営金融課】
  - 女性創業応援やまぐち(株)による事業の立ち上げ支援など
- 「創業応援資金」による金融面でのサポート【経営金融課】
  - 最優遇金利(年1.0%など)により、創業希望者を強力に支援

#### 中小企業の成長を支える人材の県内への還流・定着の促進【労働政策課】

- 新** 都市圏人材の還流促進
  - 大都市圏での「転職フェア」に出展し、人材発掘・UJIターン就職を促進
- プロフェッショナル人材の受入促進
  - 試行的な採用期間中の費用を助成
- プロフェッショナル人材戦略拠点の運営

## 重点項目 2

### 「やまぐち観光維新」の推進

観光交流人口の一層の拡大と地域の活力の維持・創出による定住の促進に向けて、「おいでませ山口観光振興条例」に基づき、全县を挙げた「やまぐち観光維新」の取組を推進します。



「社会減の流れ」を断ち切る!

#### 条例に基づく新たな基盤づくり

- 魅力ある観光地域づくりの推進【観光政策課】**
  - 新** 専門的知識を持つスーパーバイザーの配置、関係者の合意形成のためのフォーラムの設置
    - 観光地経営の視点に立った観光地域づくりを推進する「やまぐちDMO」の確立に向けた専門的な知見の導入と幅広い合意形成
  - 新** 観光案内機能の強化(山口県観光コンシェルジュの配置)
    - 県内の観光全体をワンストップで案内
  - 新** 新たな観光周遊ルートの開発に向けた市場調査

#### 観光産業の振興

- 新** 観光産業の「稼ぐ力」を高める新たな取組への支援【観光政策課】
- 新** 「おいでませ山口観光振興資金」の創設【経営金融課】
  - 観光振興のための事業を行う中小企業を金融面から支援

#### 地域の魅力の再認識とおもてなしの実践

- 新** 多様な主体の連携による新たな観光資源の創出に対する支援【観光政策課】



#### 誘客対策の強化・受入体制の充実

- 観光PRの強化**
  - 新** 「やまぐち幕末ISHIN祭 第2章」の展開【観光プロジェクト推進室】
    - 「平成の薩長土肥連合」による共同事業など
  - 新** 大都市圏におけるPRイベントの開催【観光プロジェクト推進室】
  - 新** 全国宣伝販売促進会議の開催【観光プロジェクト推進室】
    - 全国の旅行会社やメディアなどへの観光素材のPR
  - 新** 山口宇部空港開港50周年記念イベントなどの実施【交通政策課、観光プロジェクト推進室】
  - 新** 明治150年記念フォーラムなどの開催、全国に向けた情報発信【政策企画課】
  - 新** 「サイクル県やまぐち」の展開～サイクルスポーツのイベント開催【スポーツ推進課】
- 外国人観光客の誘致・受入環境の整備**
  - 新** 海外でのセールス活動などを行う観光プロモーターの配置(韓国、台湾、中国、タイ)【観光政策課】
  - 新** 外国人観光客向けの観光資源の発掘などを行うコーディネーターの配置、多言語コールセンターの設置【観光政策課】
  - 新** 県内空港を利用した海外からの誘客を促進【交通政策課】

新は新規事業を表しています。

重点項目  
3

# 元気な農林水産業の育成

深刻化する担い手不足や環太平洋連携協定(TPP協定)などに対応するため、経営体質や産地競争力の強化などに取り組み、持続的に発展することのできる元気な農林水産業を育成します。



## 経営安定対策

### 経営体質の強化

#### 新「集落営農法人連合体」の育成【農業振興課】 全国初

- 複数の法人が連携する集落営農法人連合体を全県に展開するための「連携推進コーディネーター」の設置など

#### 新 下関漁港市場と一体的に高度衛生化に取り組む漁業者への支援【水産振興課】

- 漁獲物の差別化による国内外への販路拡大を目指す沖合底びき網漁船の高度衛生化改修への支援



### 担い手の確保・育成

#### ■ 就業後における日本一の給付金制度による定着支援【農業振興課・森林企画課・水産振興課】 全国トップ水準

- 全国最長の給付期間、全国トップ水準の給付額、幅広い対象への給付

#### ■ 経営規模拡大・複合化支援等による受入体制の充実【農業振興課】

- 受入法人等が行う雇用創出のための生産規模拡大などを支援

## 競争力強化対策

### 高品質化・ブランド化

#### 新 産地競争力の強化【農業振興課】

- 効率的・高収益な生産出荷体制の構築に必要な機械等の整備を支援する国の事業と一体的に、かんきつや畜産物などのブランド化・高品質化の推進を支援

#### ■ 6次産業化・農商工連携の推進【ぶちうまやまぐち推進課】

- 新商品開発や大都市圏などでの販路開拓を支援

### 低コスト化・高収益化

#### 新 山口米流通販売拠点施設、野菜高機能選果設備の整備【農業振興課】

#### 新 やまぐち産鶏肉生産強化、畜産・酪農収益力の強化【畜産振興課】

### 地産地消・販路拡大

#### ■ 「ぶちうま!やまぐち」の推進【ぶちうまやまぐち推進課】

- 「ぶちうま売込隊」による県内・大都市圏に向けた販路の拡大
- 台湾に加え、香港、上海への輸出拡大に向けた、販路開拓・販売促進

重点項目  
4

# 県内への定着・還流・移住の推進

県外への人口流出を食い止めるため、県内大学や企業などが学生の地元就職率の向上に取り組む「COCプラス事業」とも連携し、若者の県内就職・定着を促進するとともに、幅広い世代の県外在住者を本県に呼び込む取組を進めます。



## 若者の県内定着の促進

### 県内高校生への県内大学などの魅力の周知

#### 新 県内大学魅力発見プログラムの実施【高校教育課】

- 県内高校生への県内大学の魅力などの周知、県内進学への意識啓発

#### 新 県内大学体験(研究室訪問や授業体験など)をサポート【高校教育課】

#### 新 県内大学等への進学促進のためのフェア開催、県内進学情報発信に対する支援【学事文書課】

### 大学生などへの働き掛け【労働政策課】

#### 新 インターンシップ参加学生への交通費・宿泊費の助成

#### 新 低学年の大学生などへの県内企業の情報発信強化

#### 新 保護者・大学関係者を対象とした県内中小企業見学バスツアーの実施

## ひとの還流・移住の推進【中山間地域づくり推進課】

### やまぐち暮らしの魅力発信の強化

#### 新 「やまぐち暮らしプロモーション」の強化

- 首都圏等のマスメディアに対する移住PRなど

#### 新 官民連携による「やまぐち移住・還流ツアー」の実施

#### 新 「やまぐち暮らし県外民間支援センター」の設置

- 県外に支社等を展開する企業などと連携し、移住情報発信や相談取次を実施

### 移住(希望)者の受入体制の充実

#### 新 「やまぐち移住倶楽部」の創設(移住者が移住者を支える仕組みづくり)

- 移住者交流会の開催や「やまぐち暮らしアドバイザー」(先輩移住者等)による個別相談の実施など

#### 新 移住希望者に対する来県交通費の助成 全国トップ

#### ■ 協賛企業の割引などが受けられる「やまぐちUJIターンパスポート」の市町窓口での発行、協賛企業等の開拓・登録の強化



重点項目  
6

# 活力ある地域づくりの推進

中山間地域での「やまぐち元気生活圏」づくりや、地域の資源・特性を生かした新たなビジネスづくりを進め、集落機能の維持・活性化と地域の活力の創出を図るとともに、住民誰もが安心して住み続けられるよう、医療提供体制の強化や地域の絆づくりに取り組みます。



## 活力ある中山間地域づくりの推進【中山間地域づくり推進課】

### 「やまぐち元気生活圏」づくりの推進

#### ■ 「やまぐち元気生活圏」の形成に向けた市町・地域の主体的取組の支援

#### ■ 「やまぐち中山間応援隊」による課題解決の支援 全国をリードする取組

### 遊休施設等を活用したサテライトオフィスの誘致

#### 新 誘致協議会を中心とした戦略的なPRの展開 本社から離れた場所に設置されたオフィス

- 誘致キャラバンの実施や現地への視察ツアーの開催など

#### 新 「サテライトオフィスサポートセンター」の設置

- 市町と連携して受入地域や進出企業を支援

#### 新 「サテライトオフィス誘致推進補助金」の創設

- サテライトオフィスの実証実験費用のほか、開設・運営経費への助成

## 安心して暮らせる地域づくりの推進【医療政策課】

#### 新 へき地などでの医師確保への支援

- 地域医療において重要な役割が期待できる「総合診療専門医」の育成を支援し、へき地などでの医療体制を強化



### 新 「中山間地域移住創業支援チーム」の設立・運営

- 県・市町・商工団体・信用金庫等が連携して、住民が求めるサービス等と中山間地域に移住して創業したい人とのマッチングなどを実施

#### 新 移住創業希望者のインターンシップへの助成制度の創設

#### 新 移住創業初期経費に対する補助制度の創設

## 県民活動の活発化による地域の絆づくりの推進【県民生活課】

#### ■ 社会貢献活動への参加促進、県民活動団体の育成

- 社会貢献活動の事例発表等による意識啓発や全市町での市(町)民活動支援センターの設置に向けた支援など

新は新規事業を、拡は前年度から拡充した事業を表しています。



## お知らせ

### 1 自動車税の納付をお願いします

自動車税は、県の行政を進めていく上で、大変重要な財源です。今年4月1日現在で自動車を所有されている方は、4月末にお送りする納税通知書により、納期限までに納めていただきますようお願いいたします。

■納期限 5月31日(火)

※金融機関のほか、コンビニエンスストアでも納付できます。

【問】県税務課 ☎083(933)2288

### 2 障害者差別解消法が施行されました

4月に施行された障害者差別解消法により、行政機関や事業者は障害を理由とした不当な差別的取り扱いをすることが禁止され、障害のある人に合理的配慮をすることが義務付けられました(事業者は努力義務)。皆さんのご理解とご協力ををお願いします。

また、障害を理由に嫌なことや困ったことが起こったときはご相談ください。

【問】各市町の障害者施策担当課  
県障害者権利擁護センター ☎083(902)8300  
県障害者支援課 ☎083(933)2764

### 3 山口県消費生活センターが県庁内に移転しました

多様化する悪質商法などへの対策の充実および県庁内の連携強化のため、県消費生活センターが、県庁内に移転しました。電話番号や受付時間に変更はなく、今までどおりご利用いただけます。

■移転先 山口県庁厚生棟2階  
■相談専用電話 ☎083(924)0999  
■受付時間  
平日 8時30分~19時  
土曜日 8時30分~17時  
(祝日・年末年始を除く)

※体験学習型消費者教育施設「まなべる」も、県庁内にリニューアルオープンしました。

【問】県消費生活センター ☎083(924)2421

※【問】はお問い合わせ先、【申】はお申し込み先を表しています。※催しの日時や会場などは変更される場合があります。※詳細な情報までは記載できませんので、詳しくはお問い合わせください。※市町によって配布日が異なるため、一部既に終わった催しなどがある場合がありますので、ご注意ください。

### 4 電力小売りの全面自由化が始まりました

家庭などで使う電気は、4月から、各地域の電力会社のほか、国の登録を受けた会社からの購入も可能になりました。電気を売る会社は、契約時に電気料金や解約条件などを説明する義務がありますので、十分に説明を聞き、理解した上で契約するようにしましょう。

【問】県消費生活センター ☎083(924)0999

### 5 ふるさと山口企業合同就職フェアを開催します

大学や短大等を来春卒業予定の方、および平成26年3月以降に卒業された方を対象に、県内企業の採用担当者が企業の概要などを説明する就職フェアを開催します。

日程	会場
6月 6日(月) 10時~16時	ANAクラウンプラザホテル宇部(宇部市)
6月15日(水) 10時~16時	シーモールパレス(下関市)
6月17日(金) 10時~16時	ピピ510(周南市)
6月20日(月) 10時~16時	ホテルかめ福(山口市)

【問】県若者就職支援センター ☎083(976)1145

## 募集

### 6 公立学校の教員採用試験を実施します

■選考区分  
・一般選考(小学校、中学校、高等学校、特別支援学校、養護教諭、栄養教諭)  
・社会人特別選考  
・スポーツ・芸術特別選考  
・山口県教師力向上プログラム修了者特別選考  
・博士号取得者特別選考  
・看護科・理療科教諭特別選考  
・身体障害者を対象とした選考

■受付期間  
5月13日(金)~6月3日(金)

■第一次試験日  
7月16日(土)、17日(日)  
※受験資格、実施要項の請求方法など、詳しくはお問い合わせください。

【問】【申】県教職員課 ☎083(933)4550

### 7 県職員採用試験を実施します

試験区分	受付期間	第1次試験日
大学卒業程度、 社会人経験者等、 保健師	5月13日(金) ? 6月 3日(金)	6月26日(日)
短大卒業程度、 高校卒業程度	7月 8日(金) ? 8月26日(金)	9月25日(日)
警察官 (男性)(A)(B) (女性)(A)(B)	7月 8日(金) ? 8月26日(金)	9月18日(日)
身体障害者 採用選考	7月 8日(金) ? 8月26日(金)	10月 1日(土)

※受験資格、受験案内の請求方法など、詳しくはお問い合わせください。

【問】【申】県人事委員会事務局 ☎083(933)4474

## 県の組織再編

県では、4月1日から、組織体制を一部再編しました。

1 観光スポーツ文化部の設置  
観光振興を軸として、スポーツ・文化・国際などの交流促進施策を一体的に推進するため、「観光スポーツ文化部」を設置しました。

2 UJIターンの推進体制強化  
移住関連業務を中山間地域づくり推進課に集約し、「やまぐち暮らし創造班」を設置しました。

3 全国都市緑化フェアの開催準備  
平成30年度の全国都市緑化やまぐちフェア開催に向け、土木建築部に「全国都市緑化フェア推進室」を設置しました。  
※詳しくは、ホームページをご覧ください。

【問】県人事課 ☎083(933)2036

山口県人事課

## 県立施設ガイド

展覧会・イベント	施設	期間	料金・お問い合わせ先
デュッセルドルフ美術館 ゲルダ・ケプフ・コレクション アール・ヌーヴォーの ガラス 花器(カッコウ、マツヨイグサ)1899/1900年頃 エミール・カレ、ナンシー ©Museum Kunstpalast, Düsseldorf, Foto: Studio Fuis — ARTOTHEK	県立萩美術館・ 浦上記念館 (萩市)	4月23日(土) ~6月19日(日) (5月9日、23日、30日、 6月13日は休館)	一般 1,000円 (800円) 70歳以上・学生 800円 (600円)※ ☎0838(24)2400
山の日制定記念 遙かなる山 —発見された風景美 丸山晩霞 「白馬三山」 丸山晩霞記念館蔵	県立美術館 (山口市)	5月26日(木) ~7月3日(日) (月曜日は休館日、 ただし6月6日は開館)	一般 1,200円(1,000円) 70歳以上・学生 1,000円 (800円)※ ☎083(925)7788
第4回 ながと近松文楽 ちかまつぶんらく 心中天網島	ルネッサながと (長門市)	7月3日(日) 13時開演	全席指定 1階S席 5,800円、1階A席 4,800円 1階敷席 4,800円、2階席 3,800円 ※学生は500円割引です。 ☎0837(26)6001

※②は18歳以下の方および高等学校、中等教育学校、特別支援学校に在籍の方などは無料です。  
※( )内は前売りおよび20人以上の団体料金です。

### クイズ「発見やまぐち」

今回の特集で紹介した、県の平成28年度当初予算の総額は、次の3つのうちどれでしょう。

ア 約6,026億円  
イ 約7,026億円  
ウ 約8,026億円

正解者の中から抽選で、やまぐちブランド「萩たまげなす」を5人の方、「アール・ヌーヴォーのガラス」ペア招待券を5組の方、「遙かなる山—発見された風景美」ペア招待券を5組の方にプレゼントします。

応募方法:クイズの答え、いずれか希望の商品名、住所、氏名、年齢、電話番号、本誌の感想を記入し、はがき、ファクスまたはEメールでご応募ください。なお、応募していただいた個人情報は、商品の発送とアンケートの集計以外には使用しません。

【送り先】〒753-8501(住所不要) 山口県広報広聴課「発見やまぐち5月号」係  
FAX 083(933)2598 メール kohoshi@pref.yamaguchi.lg.jp  
締切 ▶▶ 5月26日(木)必着  
3月号の正解は「ウ 93.1%」でした。

### ぶちうまい「やまぐちブランド」を食べちゃろう!

~見て、食べて、びっくり!~

#### 萩たまげなす

品種名は「田屋なす」で、外観が良く1本500グラム以上のものを「萩たまげなす」と呼んでいます。普通のナスの3本から4本分ある大きさだけでなく、実は柔らかく、とろけるような食感が特徴です。

本誌へのご意見、ご感想をお寄せください。県政へのご意見、ご要望などもお待ちしております。ご意見などをお寄せいただいた方の個人情報は、山口県が責任を持って管理します。

【県ホームページ】  
http://www.pref.yamaguchi.lg.jp/  
【県携帯サイト】  
http://mobile.pref.yamaguchi.lg.jp/

【県人口・世帯数】(平成28年3月1日現在) 人口/1,400,579人(対前月比1,099人減) 男/663,008人・女/737,571人 世帯数/597,515世帯

# 県政ワンショット 📷

2月11日(木)

## 「スーパーマーケット・トレードショー2016」でトップセールスを実施



東京都で開催された日本最大級の食の展示商談会「第50回スーパーマーケット・トレードショー2016」で、村岡知事は、出展した県内44の企業・団体を激励するとともに、首都圏での販路拡大に向け自ら県産商品をPRしました。

3月1日(火)

## 「緑の募金」がスタート



「春の緑化推進運動」に合わせ、「緑の募金」の街頭募金活動を山口市で行いました。村岡知事は、募金への協力を呼び掛け、募金された方に緑の羽根やポット苗、花束などをプレゼントしました。

2月14日(日)

## 「いいね! 地方の暮らしフェア」を開催



若手知事で構成する「日本創生のための将来世代応援知事同盟」が、地方の暮らしの魅力を発信し、地方への移住を呼び掛ける「いいね! 地方の暮らしフェア」を東京都で開催し、村岡知事は、聴衆にやまぐち暮らしの魅力を訴え掛けました。

3月15日(火)

## 三重・山口両県知事会議を開催



村岡知事と鈴木英敬<sup>すずき えいけい</sup>三重県知事は、少子化や地域教育力の向上、若者の県内定着等、両県に共通する地域課題などについて意見交換を行うための知事会議を萩市で開催しました。

2月24日(水)

## 株式会社ビジコムの新サテライトオフィス進出協定調印式を開催



株式会社ビジコム(本社:東京都)が周防大島町の廃校を活用して「周防大島サテライトオフィス」を開設することが決定し、村岡知事立ち会いの下、同社と周防大島町による進出協定調印式を県庁で行いました。

3月27日(日)

## 山口宇部道路小郡ジャンクション開通式を開催



山口宇部道路と中国自動車道を結ぶ小郡ジャンクションが完成し、開通式を開催しました。村岡知事は「山陰地域と山陽地域の連携が強化され、広域観光の振興や地域の活性化などに寄与すると考えています」とあいさつしました。

広告